

Орган по сертификации
“Фонд поддержки потребителей” –ОС “МАДИ-ФОНД”
РОСС RU.0001.11MT20 от 14.12.99 г.
125829,г.Москва, Ленинградский пр-т,д.64, т. 155-04-45, 155-07-78

РОСС RU.MT20.E00311

31 декабря 2002

Тип транспортного средства автомобиль-фургон моделей:
378636 (3786-0000010-36), 378656 (3786-0000010-56) - общего назначения,
27184 (27184-0000010), 271841 (27184-0000010-01) – хлебный;
автомобиль – передвижная мастерская моделей:
39017 (39017-0000010), 390171 (39017-0000010-01),
390172 (39017-0000010-02)

Шасси транспортного средства (базовый автомобиль) ЗИЛ 5301БО (ЗИЛ 5301АО) - для 378636, 27184, 39017
ЗИЛ 5301ЕО (ЗИЛ 5301 ДО) - для 378656, 271841, 390171
ЗИЛ 5301ГА (ЗИЛ 5301ТО) - для 390172

Категория транспортного средства N2

Код ОКП 45 2111 - для 378636 , 378656,
45 2114 - для 27184 , 271841,
45 2161 - для 39017, 390171, 390172

Код VIN с X893786 _ 6(или X8939017_ или X8927184 _)
20AG4020
по X893786 _ 6(или X8939017_ или X8927184 _)
20AG4069

Предприятие изготовитель и его адрес: ОАО «Козельский механический завод», 249723, Калужская обл., г. Козельск, Заводская пл. 1

ОБЩИЕ ХАРАКТЕРИСТИКИ ТРАНСПОРТНОГО СРЕДСТВА

Колесная формула/ведущие колеса 4x2/ задние

Схема компоновки транспортного средства кабина за двигателем, расположение двигателя – переднее, продольное

РОСС RU.MT20.E00311

Исполнение загрузочного пространства (тип кузова транспортного средства)

металлический фургон прямоугольной формы с теплоизоляцией в межобшивочном пространстве или без него :

- с одностворчатой задней дверью, с углом открывания створки – 180 град. и семью окнами, с освещением – для 39017, 390171, 390172

- с двустворчатой задней дверью, с углом открывания каждой створки – 270 град. – для 378666, 378676

- с четырьмя (пятью) боковыми створками - для 27184 (271841)

Кабина

цельнометаллическая, двухдверная, типа 5301А0, трехместная – для 378666, 378676, 27184, 271841, 39017, 390171
 типа 530104, четырехдверная, двухрядная, семиместная - для 390172

модель	378636	27184	39017	378656	271841	390171	390172
--------	--------	-------	-------	--------	--------	--------	--------

Габаритные размеры, мм

- длина	6400	6195	6400	7000	6795	7000	7200
- ширина	2300	2360	2300	2300	2360	2300	2300
- высота	3100	2500	3100	3100	2500	3100	3100
База, мм		3650			4250		
Колея передних/задних колес, мм				1820 / 1690			

Масса снаряженного транспортного средства, кг	4200	4100	4335	4300	6700	6700	6400
Полная масса транспортного средства, кг				6950			
- на переднюю ось				2320			
- на заднюю ось				4630			

Буксировка прицепа не предусмотрена

РОСС RU.MT20.E00311

Двигатель (марка, тип)ММЗ, Д-245.12С
четырёхтактный дизель с турбонаддувом

- количество и расположение цилиндров	4, рядное
- рабочий объем, см ³	4750
- степень сжатия	15,1
Максимальная мощность, кВт(1/мин)	77 (2400)
Максимальный крутящий момент, Нм(1/мин)	346 (1300...1700)
Топливо	дизельное

Система питания

впрыск топлива под давлением

ТНВД (марка, тип)	НЗТА 4УТНИ-Т или Motorpal PP4M10V1f
Форсунки (марка, тип)	АЗПИ, ФДМ-22
Турбокомпрессор (марка, тип)	Turbo, C1470B/5.32 или Garrett, S2A/0.6W6 или БЗА, ТКР6
Воздушный фильтр (марка, тип)	ЛААЗ, 5301-1109010 сухой или ЭХМЗ, 5301-1109010

Система выпуска и нейтрализации отработавших газов

один глушитель, система нейтрализации отсутствует

Основной глушитель (марка, тип)	5301-1201010 или МАК, 28-1201010-06
---------------------------------	-------------------------------------

Трансмиссия

механическая

Сцепление (марка, тип)	ЗИЛ 3250, однодисковое, сухое, фрикционное, гидравлический привод с пневмоусилителем
Коробка передач (марка, тип)	ЗИЛ 5301, механическая, с синхронизаторами инерционного типа на II-V передачах
- число передач	5 -вперед, 1 -назад
- передаточные числа коробки передач	
I	6,45
II	3,56
III	1,98
IV	1,275
V	1,00
3.X.	6,15

РОСС RU.MT20.E00311

Главная передача (марка, тип)

ЗИЛ-5301,
одинарная, гипоидная

- передаточное число главной передачи

3,273

Подвеска

- передняя

ЗИЛ - 5301, зависимая, на двух продольных полуэллиптических рессорах, со стабилизатором поперечной устойчивости, с дополнительными резиновыми буферами и двумя гидравлическими телескопическими амортизаторами

- задняя

ЗИЛ - 5301, зависимая, на двух продольных полуэллиптических рессорах, со стабилизатором поперечной устойчивости, с дополнительными резиновыми буферами и двумя гидравлическими телескопическими амортизаторами

Рулевое управление
(марка, тип)ЗИЛ-5301,
рулевой механизм «винт-гайка на циркулирующих шариках-рейка-сектор», с гидроусилителем**Тормозные системы**

- рабочая (марка, тип)

двухконтурная, привод пневмогидравлический, с АБС, тормозные механизмы передних колес - дисковые, задних колес - барабанные

- запасная (марка, тип)

один из контуров рабочей тормозной системы

- стояночная (марка, тип)

механический привод к тормозным механизмам задней оси от энергоаккумуляторов

РОСС RU.MT20.E00311

Шины: размер, марка (индекс нагрузки, скоростная категория) 215/75R17,5: Кама 202, Я-482 (121/125, M), 225/75R16C: И-359, М-274, М-253, Я-439, VS-14, БЦ-26, О-115 (121/120, N), 235/75R16C: Michelin, Agilis 101 (121/120, Q)

Дополнительное оборудование транспортного средства стеклоочиститель, система обдува и омыватель лобового стекла, система отопления и вентиляции, зеркала заднего вида, противосолнечные козырьки

Описание маркировки транспортных средств приведено в приложении № 2
Общий вид транспортных средств приведен в приложении № 3 на рис. 1, 2, 3, 4

автомобиль-фургон моделей: 378636 (3786-0000010-36), 378656 (3786-0000010-56) - общего назначения, 27184 (27184-0000010), 271841 (27184-0000010-01) – хлебный; автомобиль – передвижная мастерская моделей: 39017 (39017-0000010), 390171 (39017-0000010-01), 390172 (39017-0000010-02)

Руководитель органа по сертификации
«МАДИ-Фонд»

..... А.М. Иванов
подпись

В.В. Шильдин

РОСС RU.MT20.E00311

Приложение № 2 к Одобрению типа
транспортного средства

ОПИСАНИЕ МАРКИРОВКИ ТРАНСПОРТНОГО СРЕДСТВА

1. Место расположения и форма знака соответствия - рядом с табличкой предприятия изготовителя, на специальной табличке. Знак соответствия выполнен по ГОСТ Р 50460-92 с указанием номера данного «Одобрения типа транспортного средства».
2. Место расположения таблички предприятия- изготовителя - на правой задней стойке двери кабины по ходу движения
3. Место расположения идентификационного номера (код VIN):
На табличке предприятия изготовителя.
На кабине
4. Структура и содержание идентификационного номера транспортного средства:

1	2	3	4	5	6	7	8	9	10	11	12	13	14	15	16	17
X	8	9	?	?	?	?	?	?	2	0	A	G	4	?	?	?

Поз. 1-3: международный идентификационный код изготовителя (X89 - для ОАО «Козельский механический завод»), применяется совместно с поз.12 - 14

Поз. 4-9: ? -описательная часть - тип транспортного средства (390170- для автомобиля-мастерской модели 39017, 390171 - для автомобиля-мастерской модели 390171, 390172- для автомобиля-мастерской модели 390172, 378636 - для автомобиля-фургона модели 378636, 378656 - для автомобиля-фургона модели 378656, 271840 - для автомобиля-фургона модели 27184, 271841 - для автомобиля-фургона модели 271841)

Поз. 10: 2 - год выпуска (2 - 2002 г.)

Поз. 11: 0 - постоянная цифра для автомобилей моделей 39017, 390171, 390172, 378636, 378656, 27184, 271841

Поз. 12-14: обозначение, применяющееся совместно с международным идентификационным кодом предприятия-изготовителя (WMI), цифра "9" на третьей позиции которого, и знаки на 12, 13 и 14 позициях - "AG4" указывают, что годовой объем производства транспортных средств данного типа на данном предприятии не превышает 500 шт. в год.

Поз. 11-17: ? -производственный номер транспортного средства (с 020 по 069)

Остальная маркировка автомобиля соответствует маркировке базового шасси и располагается в местах, указанных в руководстве по эксплуатации ЗИЛ 5301 ЕО (БО,ГА, АО, ДО, ТО)

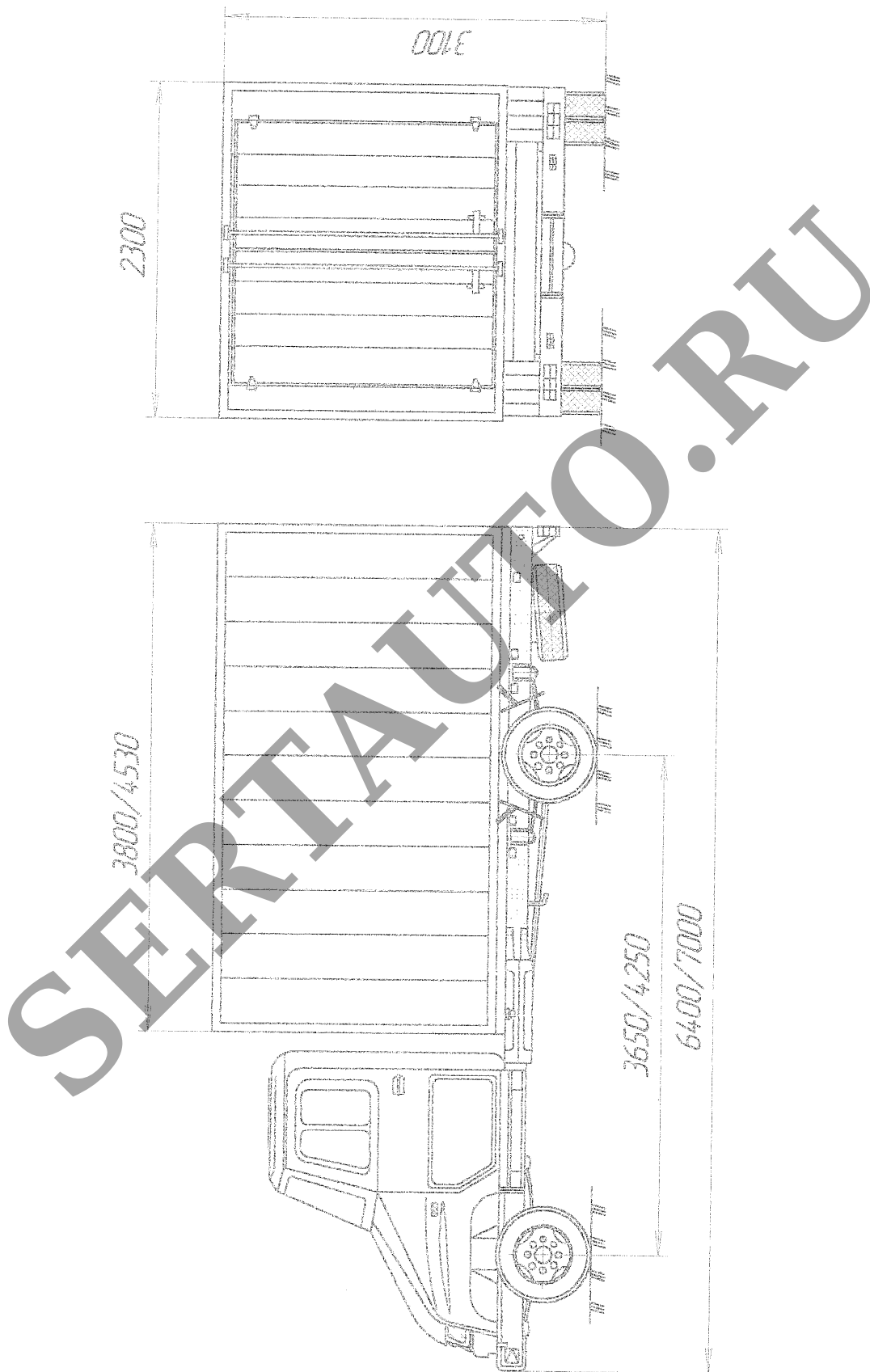


Рис.1. Автомобиль-фургон общего назначения 378636, 378656 на шасси (базе)
ЗИЛ 5301 БО(АО)/ЕО(ДО).

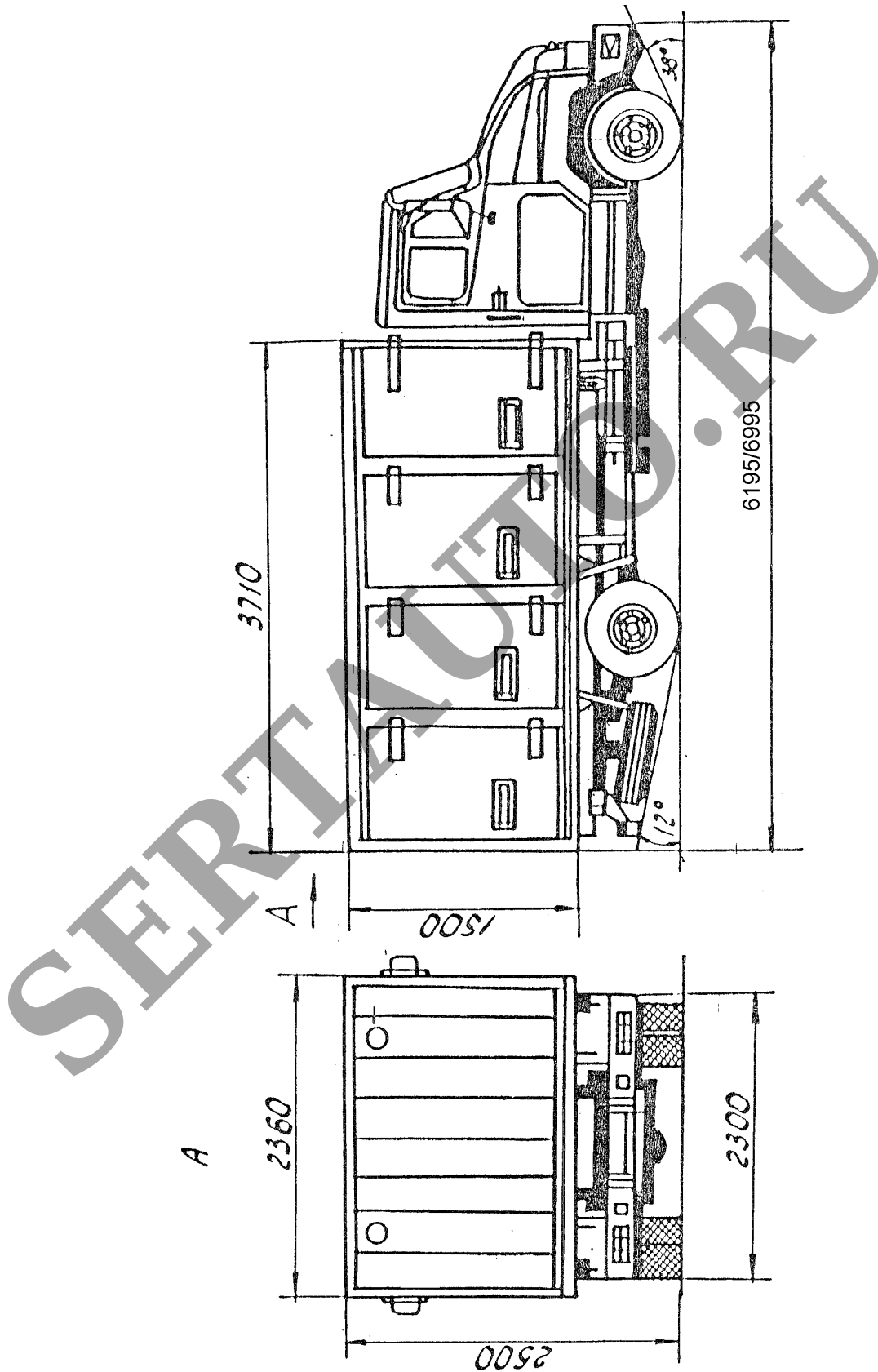


Рис.2. Автомобиль-фургон хлебный 27184, 271841 на шасси (базе) ЗИЛ 5301
БО(АО)/ЕО(ДО) (271841 – с пятью боковыми створками)

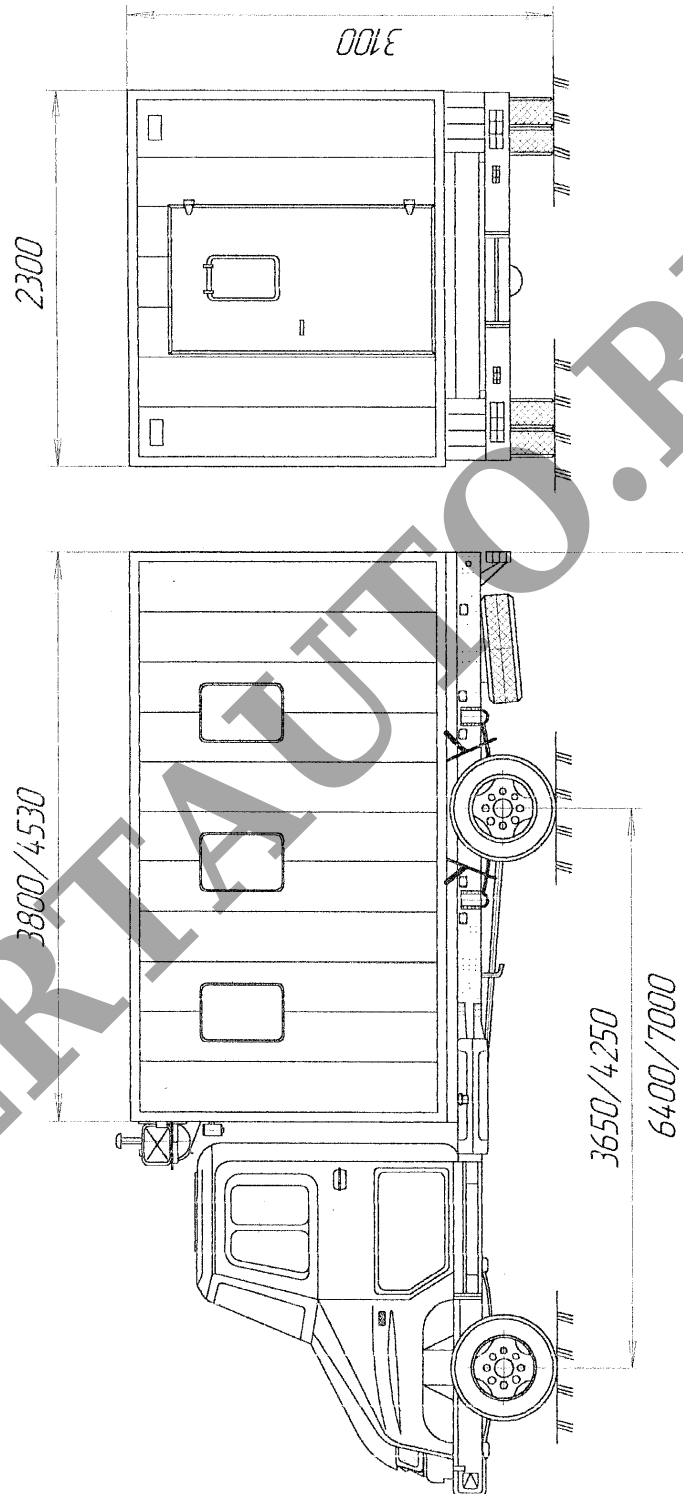


Рис.3. Автомобиль - передвижная мастерская 39017, 390171 на шасси (базе)
ЗИЛ 5301 БО(АО)/ЕО(ДО).

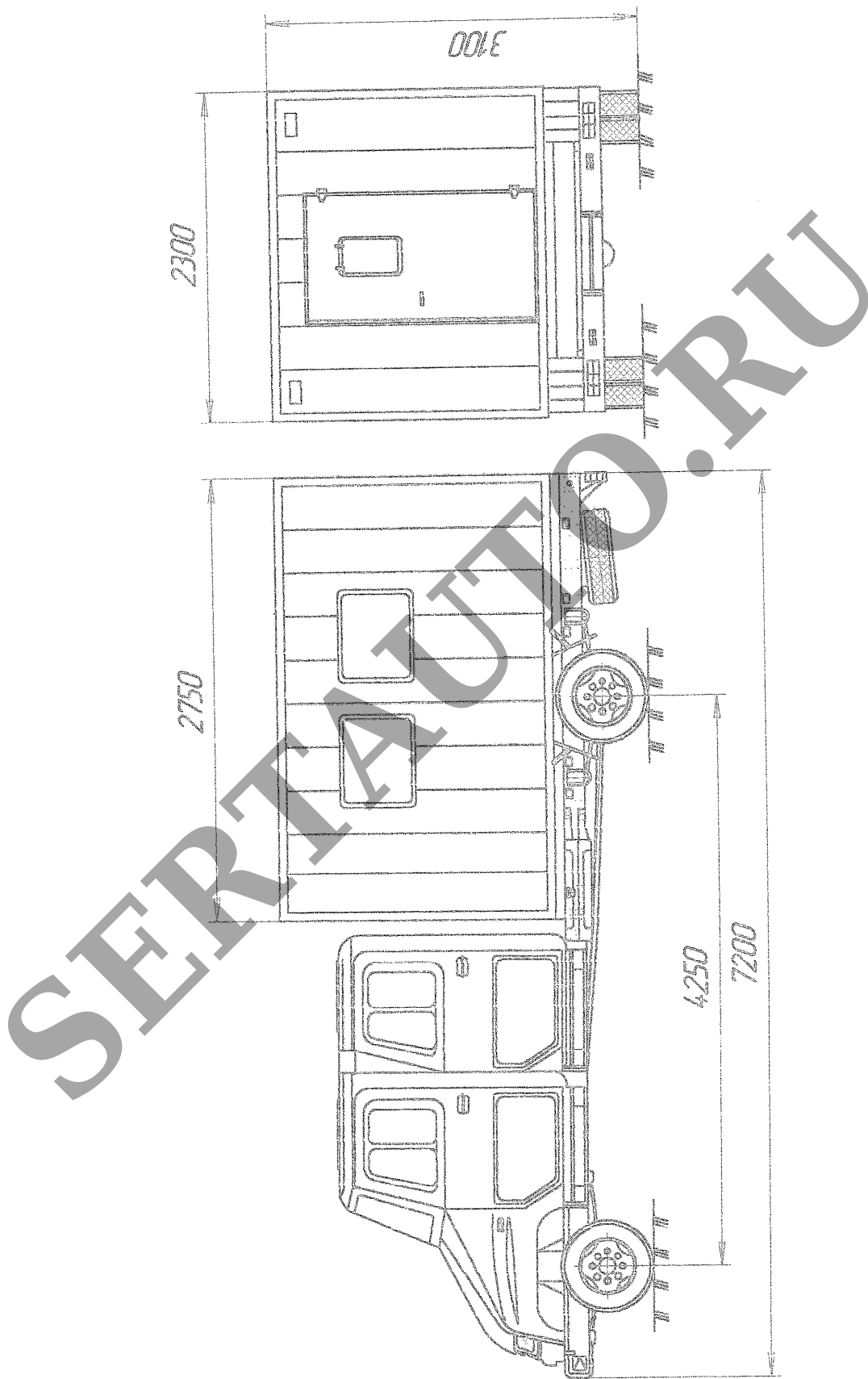


Рис.4. Автомобиль- передвижная мастерская 4390172 на шасси (базе)
ЗИЛ 5301ГА(ТО).