

Орган по сертификации  
“Фонд поддержки потребителей” -ОС “МАДИ-ФОНД”  
РОСС RU.0001.11MT20 от 14.12.99 г.  
125829,г.Москва, Ленинградский пр-т,д.64, т. 155-07-78, 155-04-45

РОСС RU.MT20.E00301

23 января 2003

Тип транспортного средства	полуприцеп - фургон моделей: 97141 (97141-0000010), 971411 (971411-0000010), 97143 (97143-0000010), 971431 (971431-0000010), 971432 (971432-0000010), 97142 (97142-0000010), 971403 (971403-0000010), 971402 (971402-0000010)
Базовый полуприцеп (шасси)	МАЗ 93866 - для 97141, МАЗ 938662 - для 971411, СЗАП 9327 - для 97143, СЗАП 9908 - для 971431, СЗАП 99081 - для 971432, МТМ 9330 - для 97142, МТМ 9330-01 - для 971403, МТМ 9330-02 -для 971402
Категория транспортного средства	О4
Код ОКП	45 2630
Код VIN	с Х639714 __ _ 0000001 по Х639714 __ _ 0000050
Предприятие изготовитель и его адрес:	ООО «Техпро», 249020, г.Обнинск, Калужская обл., р-н Плотины

---

#### ОБЩИЕ ХАРАКТЕРИСТИКИ ТРАНСПОРТНОГО СРЕДСТВА

Количество осей/колес	2/8
Тип кузова	металлический фургон прямоугольной формы с теплоизоляцией в межобшивочном пространстве или без него , с двустворчатой задней дверью, с углом открывания каждой створки – 270 град.

---

POCC RU.MT20.E00301

модель	97141	971411	97143	971431	971432
--------	-------	--------	-------	--------	--------

**Габаритные размеры, мм**

- длина	12500	13845	12410-12480		
- ширина			2500		
- высота			4000		
База, мм	6575+ 2050	6875+ 2050	7950+ 1310	7230+2005	
Колея колес, мм	1800			1850	
Масса снаряженного транспортного средства, кг	8500	9200	7500	7600	
Полная масса транспортного средства, кг	35000	31000	27000	35000	28000
- на переднюю ось	10000		8000	10000	8000
- на заднюю ось	10000		8000	10000	8000
- на сцепное устройство	15000	11000		15000	12000

модель

97142	971403	971402
-------	--------	--------

**Габаритные размеры, мм**

- длина	13700	11035	12460
- ширина		2500	
- высота		4000	
База, мм	7015+ 2050	5545+ 2050	7015+ 2050
Колея колес, мм	1800		
Масса снаряженного транспортного средства, кг	7800	7500	
Полная масса транспортного средства, кг	28800		34700
- на переднюю ось	10000		
- на заднюю ось	10000		
- на сцепное устройство	8800	14700	

**Подвеска (марка, тип)**

механическая , рессорная, балансирная на четырех (или двух -для 97143) рессорах, со стабилизатором поперечной устойчивости или без него

РОСС RU.MT20.E00301

**Тормозные системы**

- рабочая (марка, тип)

двухпроводная, привод пневматический, тормозные механизмы всех колес барабанные, привод пневматический с АБС

- стояночная (марка, тип)

привод – от энергоаккумуляторов или механический тросовый к тормозным механизмам колес обеих осей ( только задней оси - для 97143)

	модель	971431, 971432	97143	97141, 971411, 97142, 971403, 971402
<b>Шины</b>				
(- размерность, марка)		10.00R20, ОИ - 37Б	9.00R20, И - Н142Б-1, М-184, ВИ-244-1, О-40БМ	11.00R20 ИД- 30М.У4
- минимально допустимый индекс нагрузки		146/143	136/133	148/145
- скоростная категория)		К	J или К	J
<b>Дополнительное оборудование транспортного средства</b>	противооткатные башмаки – 2 шт.			

Описание маркировки транспортных средств приведено в приложении № 2  
Общий вид транспортных средств приведен в приложении № 3 на рис.1

полуприцеп - фургон моделей: 97141 (97141-0000010), 971411 (971411-0000010),  
97143 (97143-0000010), 971431 (971431-0000010), 971432 (971432-0000010), 97142  
(97142-0000010), 971403 (971403-0000010), 971402 (971402-0000010)

Руководитель органа по сертификации  
«МАДИ-ФОНД»

..... А.М. Иванов  
подпись

В.В. Шильдин

23

января

2002

Действие данного "Одобрения типа транспортного средства" распространяется на полуприцепы - фургоны 97141 ,  
971411 , 97142 , 971403 , 971402 , изготовленные на базе (шасси) МАЗ и МТМ произведенных , в свою очередь,  
соответственно до 22.02.02 г. и 10.12.02г.

РОСС RU.MT20.E00301

Приложение № 2 к "Одобрению типа  
транспортного средства"**ОПИСАНИЕ МАРКИРОВКИ ТРАНСПОРТНОГО СРЕДСТВА**

1. Место расположения и форма знака соответствия - рядом с табличкой изготовителя. Знак соответствия выполнен по ГОСТ Р 50460-92 с указанием номера данного «Одобрения типа транспортного средства».
2. Место расположения таблички изготовителя - на раме, спереди с правой стороны по ходу движения.
3. Место расположения идентификационного номера (код VIN):
  - 3.1. На табличке предприятия - изготовителя.
  - 3.2. На правом лонжероне рамы, в передней части полуприцепа.
4. Структура и содержание идентификационного номера транспортного средства:

1	2	3	4	5	6	7	8	9	10	11	12	13	14	15	16	17
X	6	3	9	7	1	4	?	?	?	?	?	?	?	?	?	?

Поз. 1-3: международный идентификационный код изготовителя (WMI) (X63 - для ООО "Техпро")

Поз. 4-9: ? – описательная часть - тип транспортного средства (971410 - для полуприцепа-фургона 97141, 971411- для полуприцепа-фургона 971411, 971430 - для полуприцепа-фургона 97143, 971431 - для полуприцепа-фургона 971431, 971432 - для полуприцепа-фургона 971432, 971420 - для полуприцепа-фургона 97142, 971403 - для полуприцепа-фургона 971403, 971402 - для полуприцепа-фургона 971402)

Поз. 10: ? – год выпуска ( 2 – 2002 г., 3 - 2003 г.)

Поз. 11-17: ? – производственный номер транспортного средства

	А	Б	В	Г
97141	6575	12500	1800	2050
971431	7230	12410-12480	1850	2005
971402	7015	12460	1800	2050

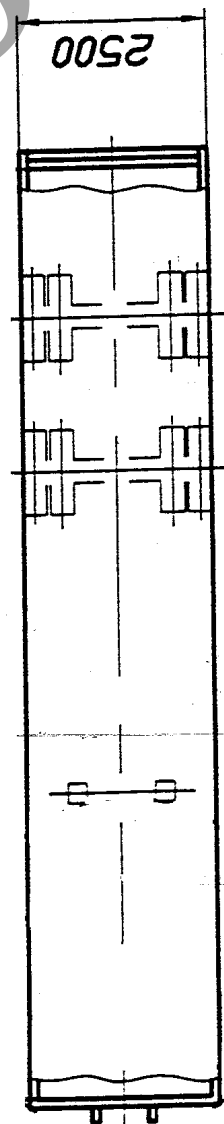
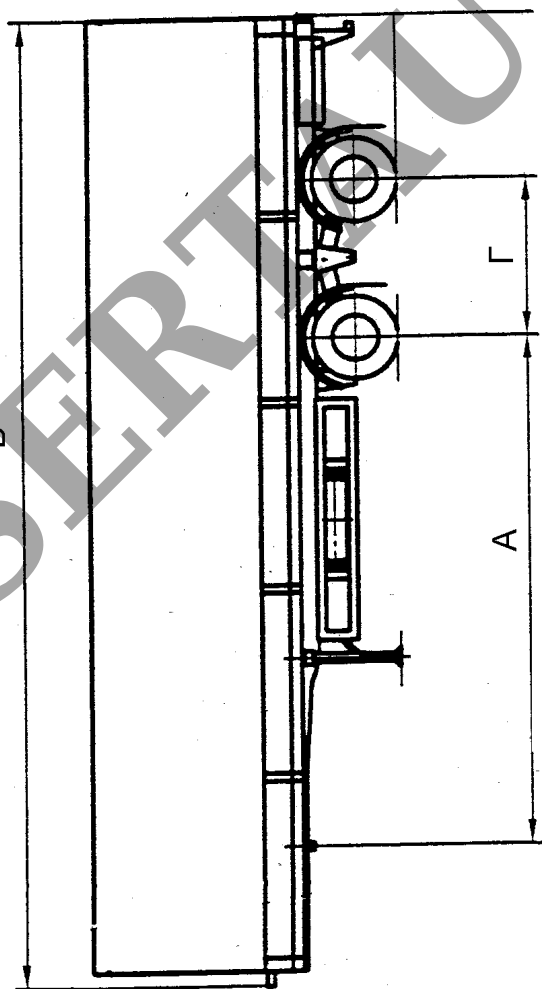
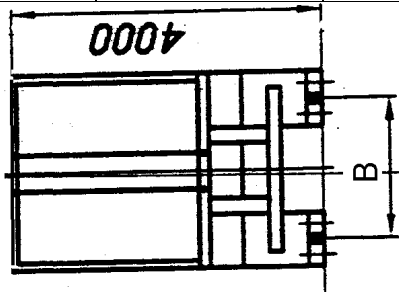


Рис. 1. Полуприцеп - фургон моделей 97141, 971431, 971402