

Орган по сертификации
“Фонд поддержки потребителей” -ОС “МАДИ-ФОНД”
РОСС RU.0001.11MT20 от 14.12.99 г.
125829,г.Москва, Ленинградский пр-т,д.64, т. 155-04-45, 155-07-78

РОСС RU.MT20.E00273

28 ноября 2002

Тип транспортного средства	автомобиль специальный аварийно-ремонтный модели 47640М (4764-0000010-01)
Шасси транспортного средства	ЗИЛ 433362 – 0000009
Категория транспортного средства	N2
Код ОКП	48 5353
Код VIN	с ХТ747640М _ 0000061 по ХТ747640М _ 0000090
Предприятие изготовитель и его адрес:	ОАО АРЗ "Плавский" 301470, Тульская обл., г. Плавск, пос. Белая Гора

ОБЩИЕ ХАРАКТЕРИСТИКИ ТРАНСПОРТНОГО СРЕДСТВА

Колесная формула/ведущие колеса	4x2/ задние
Схема компоновки транспортного средства	капотная, расположение двигателя – переднее, продольное
Исполнение грузозачного пространства (тип кузова транспортного средства)	фургон цельнометаллический, панельный, закрытый с техническим и бытовым отсеком, разделёнными перегородкой, с задней дверью технического отсека и боковой правой дверью бытового отсека, с двумя отсеками или без них на правом борту для газовых баллонов, с собственными дверьми

РОСС RU.MT20.E00273

Кабина	433100, цельнометаллическая, двухдверная, трехместная
--------	--

Габаритные размеры, мм

- длина	6600
- ширина	2500
- высота	3550

База, мм	3800
----------	------

Колея передних/задних колес, мм	1930/1850
---------------------------------	-----------

Масса снаряженного транспортного средства, кг	5300
---	------

Полная масса транспортного средства, кг	11000
- на переднюю ось	3000
- на заднюю ось	8000

Допустимая полная масса автопоезда, кг	19200
--	-------

Двигатель (марка, тип)

	ЗИЛ-508.10 карбюраторный, четырехтактный, бензиновый
--	--

- количество и расположение цилиндров	8, V – образное
- рабочий объем, см ³	6000
- степень сжатия	7,1

Максимальная мощность, кВт(1/мин)	110(3200)
-----------------------------------	-----------

Максимальный крутящий момент, Нм(1/мин)	402(1900)
--	-----------

Топливо	неэтилированный бензин с октановым числом не менее 76
---------	--

Система питания	карбюраторная
------------------------	---------------

Карбюратор (марка, тип)	ЗИЛ, К-96
-------------------------	-----------

Воздушный фильтр (марка, тип)	ВМ-21, инерционно-масляного типа
-------------------------------	----------------------------------

РОСС RU.MT20.E00273

Система зажигания	бесконтактная, транзисторная
Катушка зажигания (марка, тип)	МЗАТЭ-2, 27.3705
Датчик-распределитель (марка, тип)	МЗАТЭ-2, 6851.3706
Свечи зажигания (марка, тип)	ЧКЗ или ЭЗАЭС, А11 или УАПО, А11-1
Система выпуска и нейтрализации отработавших газов	один глушитель, нейтрализатор отработавших газов
Глушитель (марка, тип)	ЛААЗ, 4331-1201010-31 или 130-1201010- Б, активно-реактивного типа
Нейтрализатор (марка, тип)	433360-1206010 или 1511.1206010 или 442160-1206010
Трансмиссия	механическая
Сцепление (марка, тип)	ЗИЛ 130, однодисковое, сухое, фрикционное с механическим приводом
Коробка передач (марка, тип)	СААЗ, механическая, с синхронизаторами на II-V передачах
- число передач	5 -вперед, 1 -назад
- передаточные числа коробки передач	
	I 7,18
	II 4,00
	III 2,40
	IV 1,38
	V 1,00
	3.X. 6,45
Главная передача (марка, тип)	ЗИЛ-130, одноступенчатая, гипоидная
- передаточное число главной передачи	6,33
Подвеска	
- передняя	ЗИЛ-4331, зависимая, на двух продольных полуэллиптических рессорах, с двумя гидравлическими телескопическими амортизаторами
- задняя	ЗИЛ-4331, зависимая, на двух продольных полуэллиптических рессорах , с двумя дополнительными рессорами

Рулевое управление (марка, тип) ЗИЛ-433360, рулевой механизм «винт-гайка на циркулирующих шариках-рейка-сектор», с гидроусилителем

Тормозные системы

- рабочая (марка, тип) двухконтурная, с пневматическим приводом, с разделением на контуры по осям, с АБС, тормозные механизмы всех колес - барабанные

- запасная (марка, тип) привод от пружинных энергоаккумуляторов к тормозным механизмам задних колес

- стояночная (марка, тип) привод от пружинных энергоаккумуляторов к тормозным механизмам задних колес

Шины (размерность, марка, минимально допустимый индекс нагрузки, скоростная категория) 9.00 R 20, И-Н142Б-1, О-40БМ-1 или М-184
136/133
I

Дополнительное оборудование транспортного средства стеклоочистители, система обдува и омыватель лобового стекла, отопитель кабины, система вентиляции, зеркала заднего вида, противосолнечные козырьки, звуковой сигнал, проблесковый маяк

Описание маркировки транспортного средства приведено в приложении № 2
Общий вид транспортного средства приведен в приложении № 3 на рис. 1

автомобиль специальный аварийно-ремонтный модели 47640М (4764-0000010-01)

Руководитель органа по сертификации
«МАДИ-Фонд»

..... А.М. Иванов
подпись

В.В. Шильдин

РОСС RU.MT20.E00273

Приложение № 2 к Одобрению типа
транспортного средства

ОПИСАНИЕ МАРКИРОВКИ ТРАНСПОРТНОГО СРЕДСТВА

1. Место расположения и форма знака соответствия - на табличке предприятия-изготовителя. Знак соответствия выполнен по ГОСТ Р 50460-92 с указанием номера данного Одобрения типа транспортного средства.
2. Место расположения таблички предприятия-изготовителя - на фургоне спереди справа
3. Место расположения идентификационного номера (код VIN):
 - 3.1. На табличке предприятия- изготовителя.
 - 3.2. В дверном проеме правой двери автомобиля вверху
4. Структура и содержание идентификационного номера транспортного средства:

1	2	3	4	5	6	7	8	9	10	11	12	13	14	15	16	17
X	T	7	4	7	6	4	0	M	?	?	?	?	?	?	?	?

Поз. 1-3: международный идентификационный код изготовителя (WMI) (XT7 для ОАО АРЗ " Плавский ", Российская Федерация)

Поз. 4-9: - описательная часть – тип транспортного средства (47640M - для автомобиля специального аварийно-ремонтного модели 47640M)

Поз. 10: ? - год выпуска (1 – 2001 г., 2- 2002г.)

Поз. 11-17: ? – производственный номер транспортного средства (с 0000061 по 0000090)

Остальная маркировка автомобиля соответствует маркировке базового шасси и располагается в местах, указанных в руководстве по эксплуатации ЗИЛ 433362

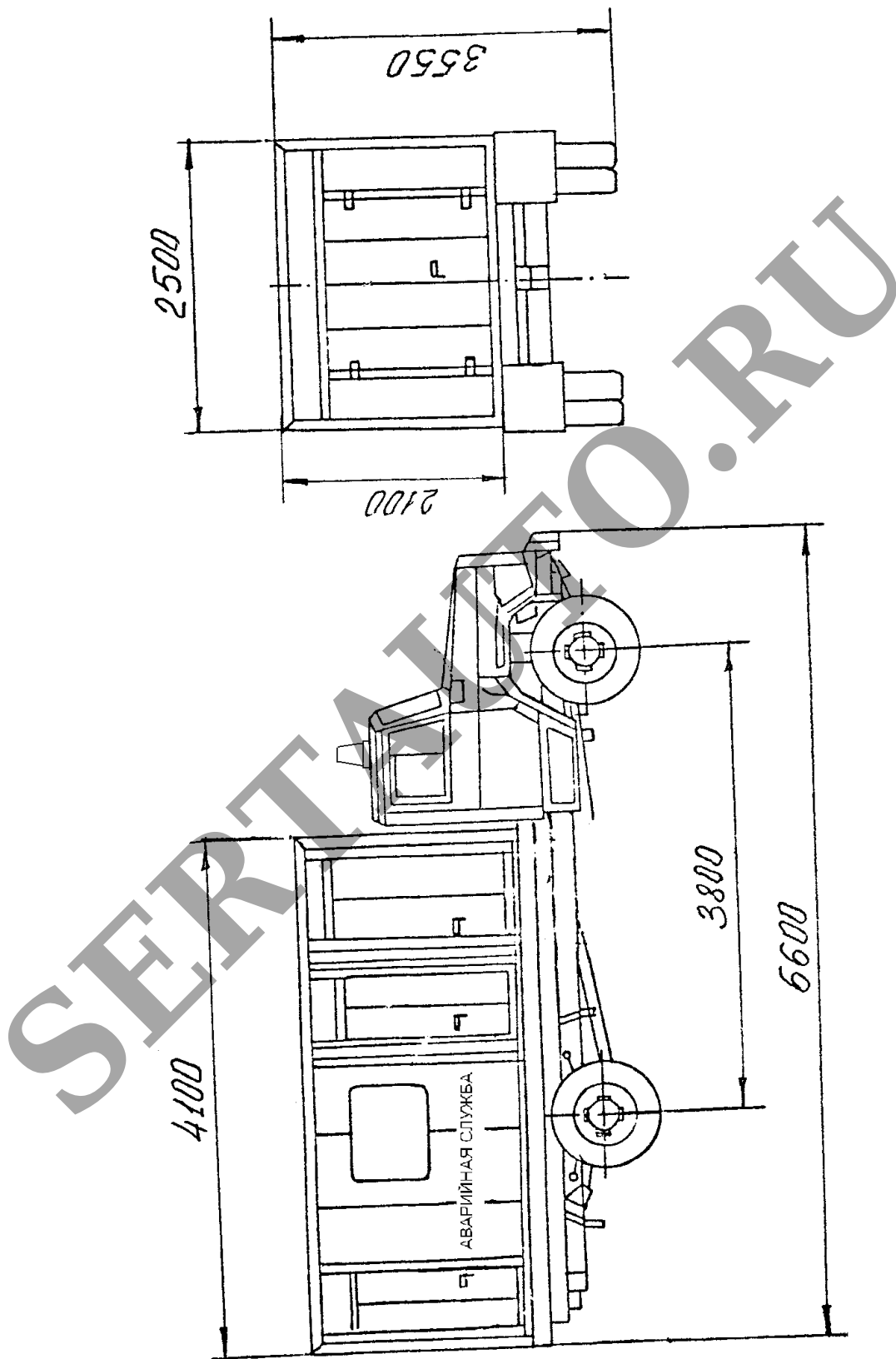


Рис.1. Автомобиль специальный аварийно-ремонтный модели 47640М
(4764-000010-01) на шасси ЗИЛ 433362