

Орган по сертификации
"Фонд поддержки потребителей" -ОС "МАДИ-ФОНД"
РОСС RU.0001.11MT20 от 14.12.99 г.
125829,г.Москва, Ленинградский пр-т,д.64, т. 155-07-78, 155-04-45

РОСС JP.MT20.E00263

12 февраля 2002

Марка транспортного средства YAMAHA
Тип транспортного средства 4TX (TDM850), 4KM (XJ900), RJ01 (XJ600),
RP02 (XJR 1300), RP04(FJR1300)
Категория транспортного средства L₃
Код ТН ВЭД 8711 40 - для RP02, RP04
8711 50 - для 4TX, 4KM , RJ01
Код VIN JYA...
Предприятие изготовитель и его адрес: YAMAHA Motor Co., Ltd.,
2500 Shingai, Iwata City, Shizuoka Pref. 438, Japan
Представитель предприятия-изготовителя и его адрес ЗАО "Панавто Ко", 129164, г. Москва, ул. Ярославская,
д.8, корп.3, Российская Федерация

ОБЩИЕ ХАРАКТЕРИСТИКИ ТРАНСПОРТНОГО СРЕДСТВА

	4TX (TDM850)	4KM (XJ900), RJ01 (XJ600)	RP02 (XJR 1300), RP04 (FJR1300)
Количество и расположение колес	2 в ряд		
Колесная формула / ведущие колеса	2x1 / заднее		
Схема компоновки транспортного средства	расположение двигателя - поперечное		
Рама	ромбовидная, штампованная	двойная, трубчатая, сварная	двойная, трубчатая, толстостенная, усиленная специальной конструкцией опор двигателя для большей жесткости
Количество мест	2		

POCC JP.MT20.E00263

	4TX (TDM850)	4KM (XJ900)	RJ01 (XJ600)	RP02 (XJR1300)	RP04 (FJR1300)
Габаритные размеры, мм					
- длина (вариант с длинным задним крылом)	2220	2230	2170	2175 (2250)	2195
- ширина	790	750	735	775	760
- высота	1285	1300	1205	1115	1420
База, мм	1475	1505	1445	1500	1515
Масса снаряженного транспортного средства, кг	229	265	208	253	268
Полная масса транспортного средства, кг	409	470	397	460	476
- на переднюю ось	151	175	135	165	175
- на заднюю ось	258	295	262	295	301
Двигатель (марка, тип)	4TX	4KM	4BR	P502E	P504E
		бензиновый, 4-х тактный карбюраторный			с впрыском топлива
	жидкостного охлаждения	воздушного охлаждения			жидкостного охлаждения
- количество и расположение цилиндров	2, рядное	4, рядное			
- рабочий объем, см ³	849	892	598	1250	1298
- степень сжатия	10,5	10,4	10,0	9,7	10,8
Максимальная мощность, кВт (мин ⁻¹)	56,6 (7500)	65,8 (8250)	41,4 (8500)	78,1 (8000)	105,5 (8000)
Максимальный крутящий момент, Нм (мин ⁻¹)	76,8 (6000)	83,4 (7000)	53,0 (7500)	105,2 (6000)	134,4 (7000)
Топливо	бензин с октановым числом не менее 92				
Система питания	карбюраторная, подача топлива самотеком				многоточечный впрыск
Карбюратор (марка, тип)	4TX, BDST38	MIKUNI, 4KM 5DT3	MIKUNI, BDS28/4	MIKUNI, BS 36/4	-
Система впрыска (марка, тип)	-	-	-	-	электронная
Воздушный фильтр (марка, тип)	YAMAHA, сухой			YAMAHA, 4KG	YAMAHA, 5JW

POCC JP.MT20.E00263

4TX (TDM850)	4KM (XJ900)	RJ01 (XJ600)	RP02 (XJR1300)	RP04 (FJR1300)
-----------------	----------------	-----------------	-------------------	-------------------

Система зажигания

бесконтактная батарейная

Коммутатор (марка, тип)	Jidoshadenki 9768042	Mitsubishi F7T539	Jideco, MS5D	J4T095	зажигания и впрыска Mitsubishi F8T911
Распределитель (марка, тип)	Nippon Denso, TNDF33	Mitsubishi J4T051	Yamaha, 4BR-10	-	-
Катушка зажигания (марка, тип)	Nippon J0267	Denso J0312/ 313	Yamaha 83R	Nippon Denso J0313	Denso J0383
Свечи зажигания (марка, тип)	NGK	Nippon Denso		NGK/ Nippon Denso, DPR8EA-9/ X24EPR- U9	NGK/ Nippon Denso, CR8E/ U24ESR-N

**Система выпуска и
нейтрализации отработавших
газов**

отражательно-абсорбционный глушитель

Глушитель (марка, тип)	Yamaha, 3VD1 и 3VD2	Yamaha, 4KM	Yamaha, 4EB1 и 4EB2	Yamaha, 5EA-2, 5EA-1	с нейтра - лизатором Yamaha, 5JW1, 5JW2
------------------------	---------------------------	----------------	---------------------------	----------------------------	---

Трансмиссия

механическая

Сцепление (марка, тип)	многодисковое в масляной ванне				
Коробка передач (марка, тип)	механическая, с ножным управлением				
- число передач и передаточные числа	5	5	6	5	5
I	2,846	2,188	2,733	2,857	2,529
II	1,850	1,500	1,778	2,000	1,773
III	1,429	1,154	1,333	1,571	1,348
IV	1,174	0,933	1,074	1,292	1,077
V	1,037	0,813	0,913	1,115	0,929
VI	-	-	0,821	-	-
Главная передача (марка, тип)	цепная				коническая, привод валом
- передаточное число главной передачи	3,471	2,909	3,000	2,235	2,773
- передаточное число промежуточной передачи	1,718	1,672	2,225	1,750	1,563

РОСС JP.MT20.E00263

	4TX (TDM850)	4KM (XJ900)	RJ01 (XJ600)	RP02 (XJR1300)	RP04 (FJR1300)
Подвеска	- передняя телескопическая подпружиненная вилка с двумя гидравлическими телескопическими амортизаторами				
	- задняя пружинная, рычажная с одним телескопическим амортизатором				
Рулевое управление (марка, тип)	мотоциклетного типа				
Тормозные системы	двухконтурная с гидравлическим приводом с разделением на контуры переднего и заднего колеса				
- рабочая (марка, тип):	тормозной механизм				
- переднее колесо	двухдисковый		одно дисковый		двухдисковый
- заднее колесо			тормозной механизм - однодисковый		
- стояночная (марка, тип)			нет		
Шины (переднее колесо , заднее колесо) (размерность,	110/80ZR18,	120/70-17,	110/80-17,	120/70ZR17,	
минимально допустимый индекс нагрузки, скоростная категория)	150/70ZR17	150/70-17	130/70-18	180/55ZR17	
	58,63	58,69	57,63	58,73	
	Z,Z	V,V	H,H	Z,Z	W,W
Дополнительное оборудование транспортного средства	зеркала заднего вида				

Описание маркировки транспортного средства приведено в приложении №2

Общие виды транспортных средств приведены в приложении № 3, рис. 1, 2, 3, 4, 5, 6

Мотоциклы YAMAHA 4TX (TDM850), 4KM (XJ900), RJ01 (XJ600), RP02 (XJR1300), RP04(FJR1300)

Руководитель органа по сертификации
«МАДИ-ФОНД»

..... А.М. Иванов
подпись

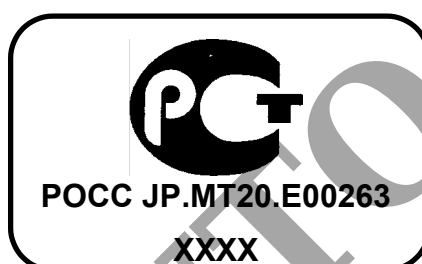
В.В. Шильдин

РОСС JP.MT20.E00263

Приложение №2 к Одобрению типа
транспортного средства

ОПИСАНИЕ МАРКИРОВКИ ТРАНСПОРТНОГО СРЕДСТВА

1. Место расположения и форма знака соответствия - на специальной табличке, рядом с табличкой предприятия-изготовителя на раме мотоцикла, с правой стороны. Знак соответствия выполнен по ГОСТ Р 50460-92, под знаком соответствия указан год выпуска транспортного средства.



XXXX - год выпуска транспортного средства

2. Место расположения таблички предприятия-изготовителя: на раме мотоцикла, с правой стороны

3. Место расположения идентификационного номера (код VIN):

3.1. На табличке предприятия-изготовителя

3.2. На рулевой колонке, с правой стороны

4. Структура и содержание идентификационного номера транспортных средств:

1	2	3	4	5	6	7	8	9	10	11	12	13	14	15	16	17
J	Y	A	?	?	?	?	?	?	?	?	?	?	?	?	?	?

Поз. 1-3: международный идентификационный код изготовителя (JYA для YAMAHA Motor Co., Ltd.)

Поз. 4-9: описательная часть - тип транспортного средства (4TX000 - для 4TX (TDM850), 4KM000 - для 4KM (XJ900), RJ0110 - для RJ01 (XJ600), RP0210 - для RP02 (XJR1300), RP0410 - для RP04(FJR1300))

Поз. 10-17: ? - производственный номер транспортного средства

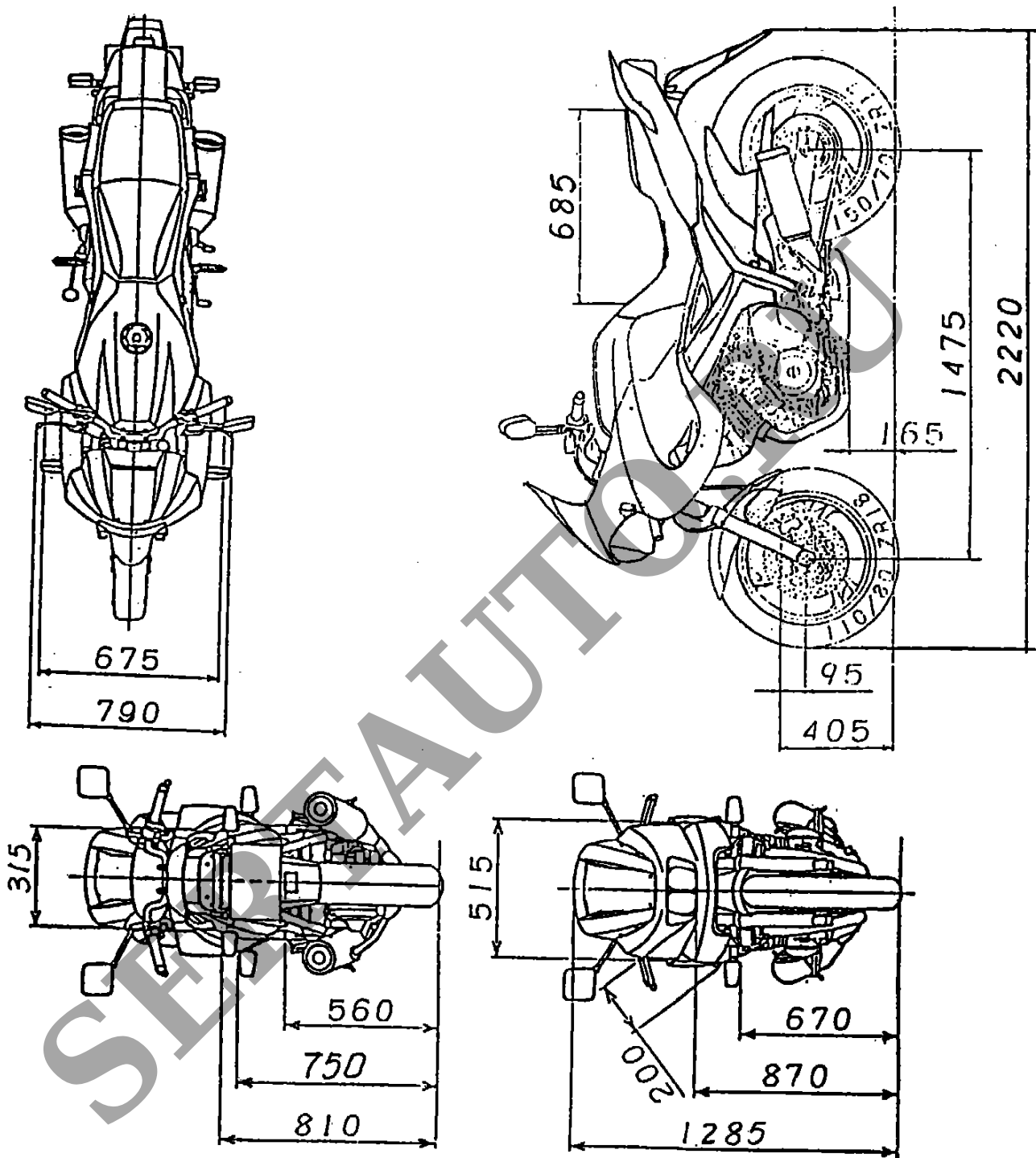


Рис.1. Мотоцикл YAMAHA 4TX (TDM850).

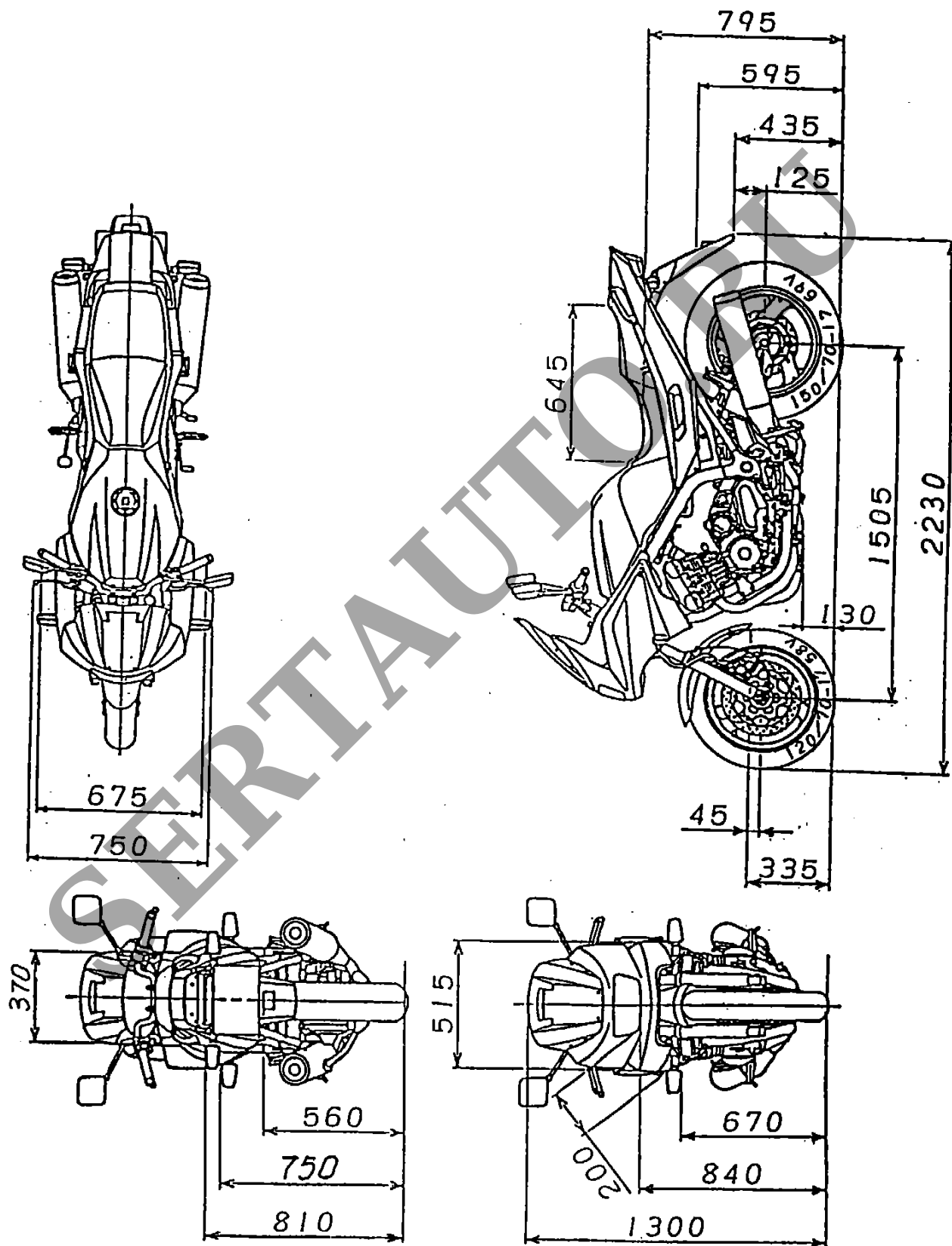


Рис.2. Мотоцикл YAMAHA 4KM (XJ900).

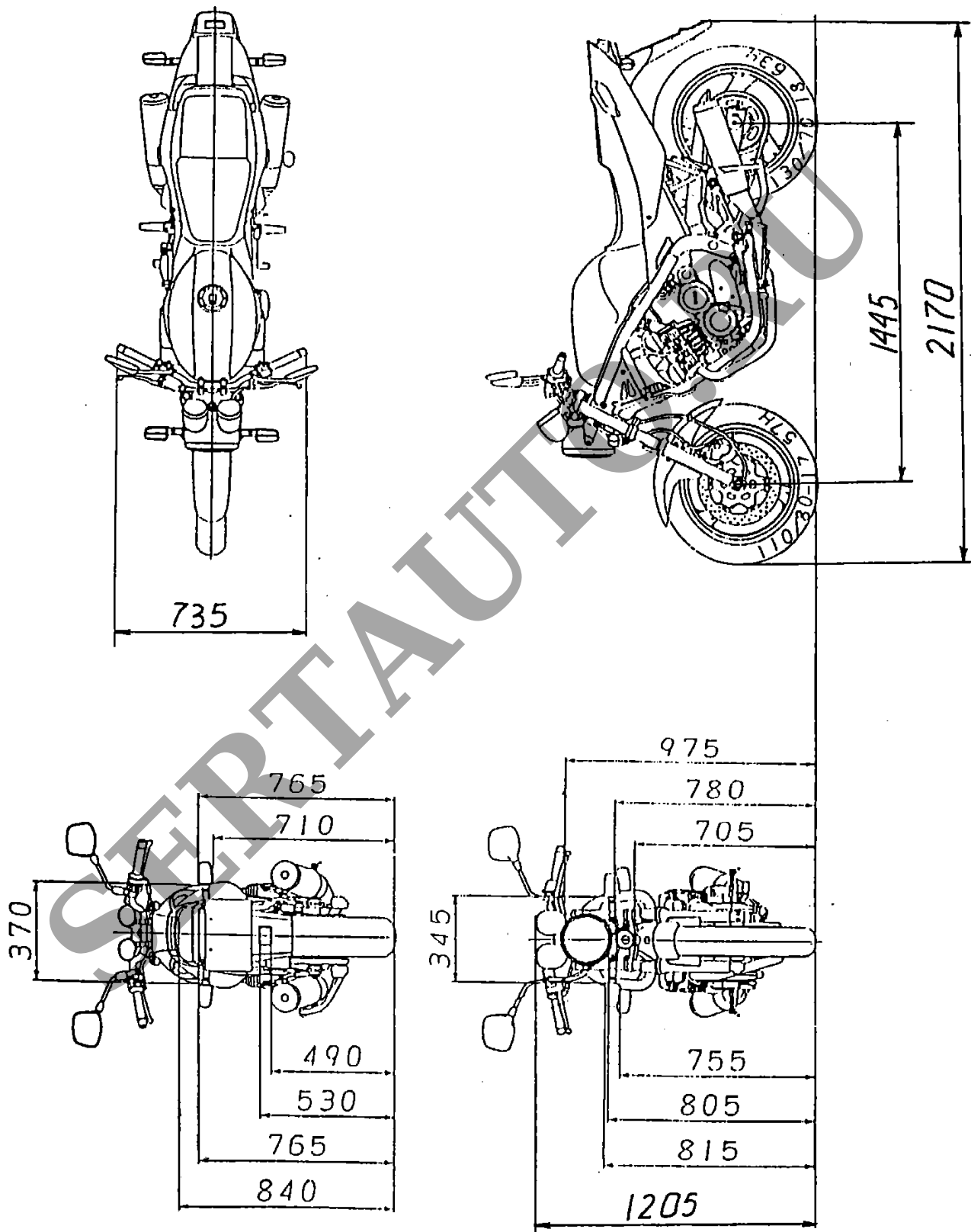


Рис.3. Мотоцикл YAMAHA RJ01 (XJ600).

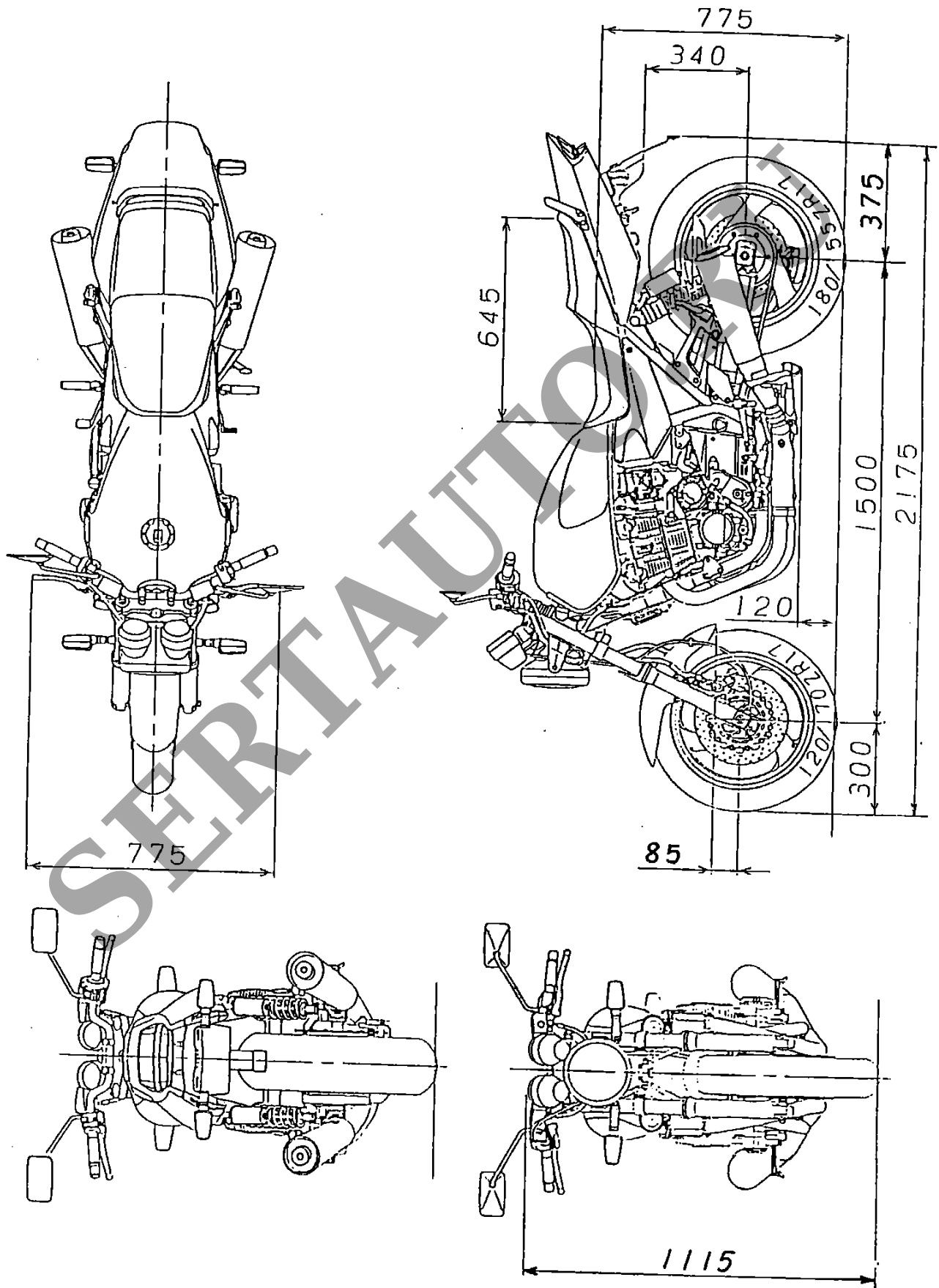


Рис.4. Мотоцикл YAMAHA RP02 (XJR 1300).

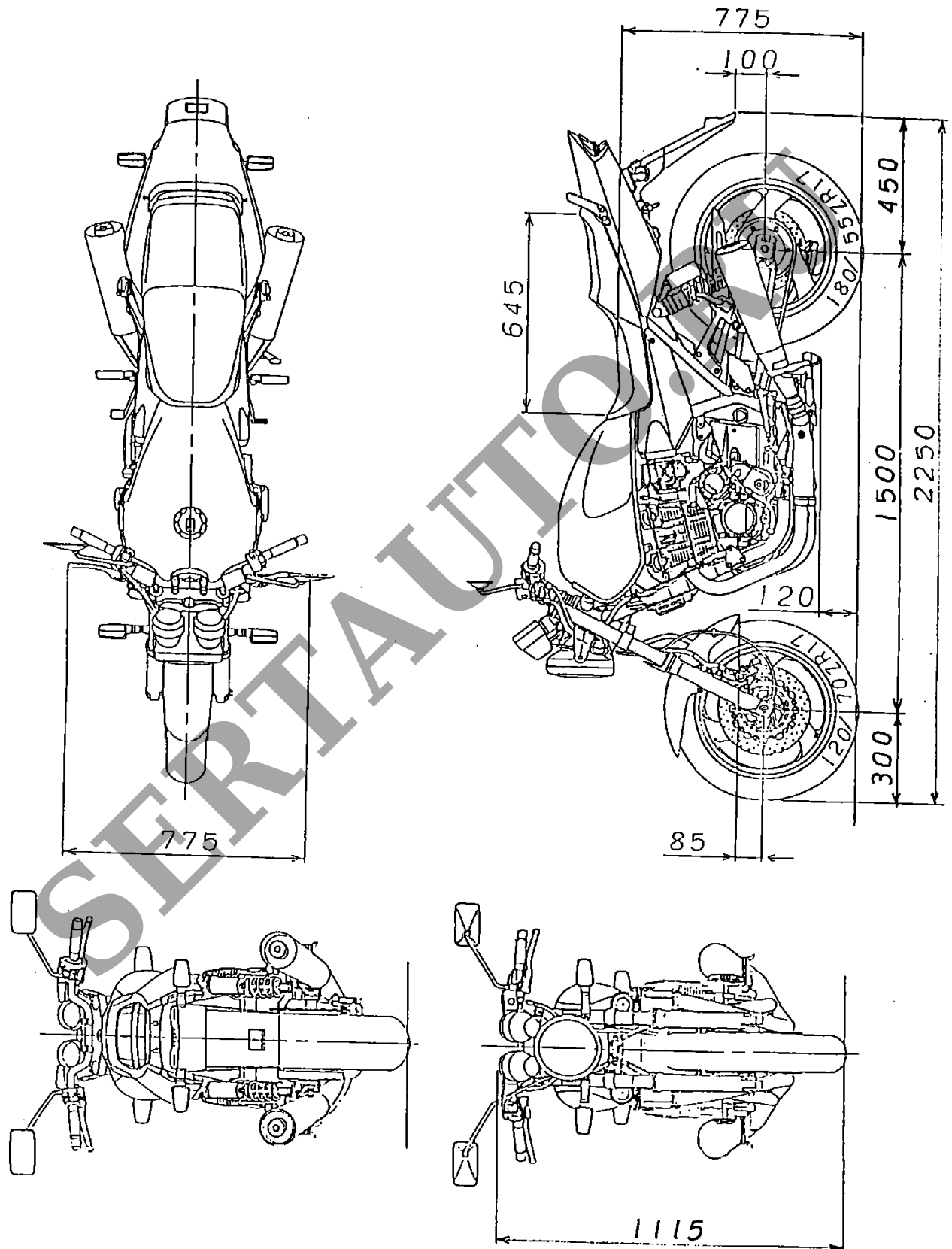


Рис.5. Мотоцикл YAMAHA RP02 (XJR 1300), вариант с длинным задним крылом.

SERTAUTO.RU

SERTAUTO.RU

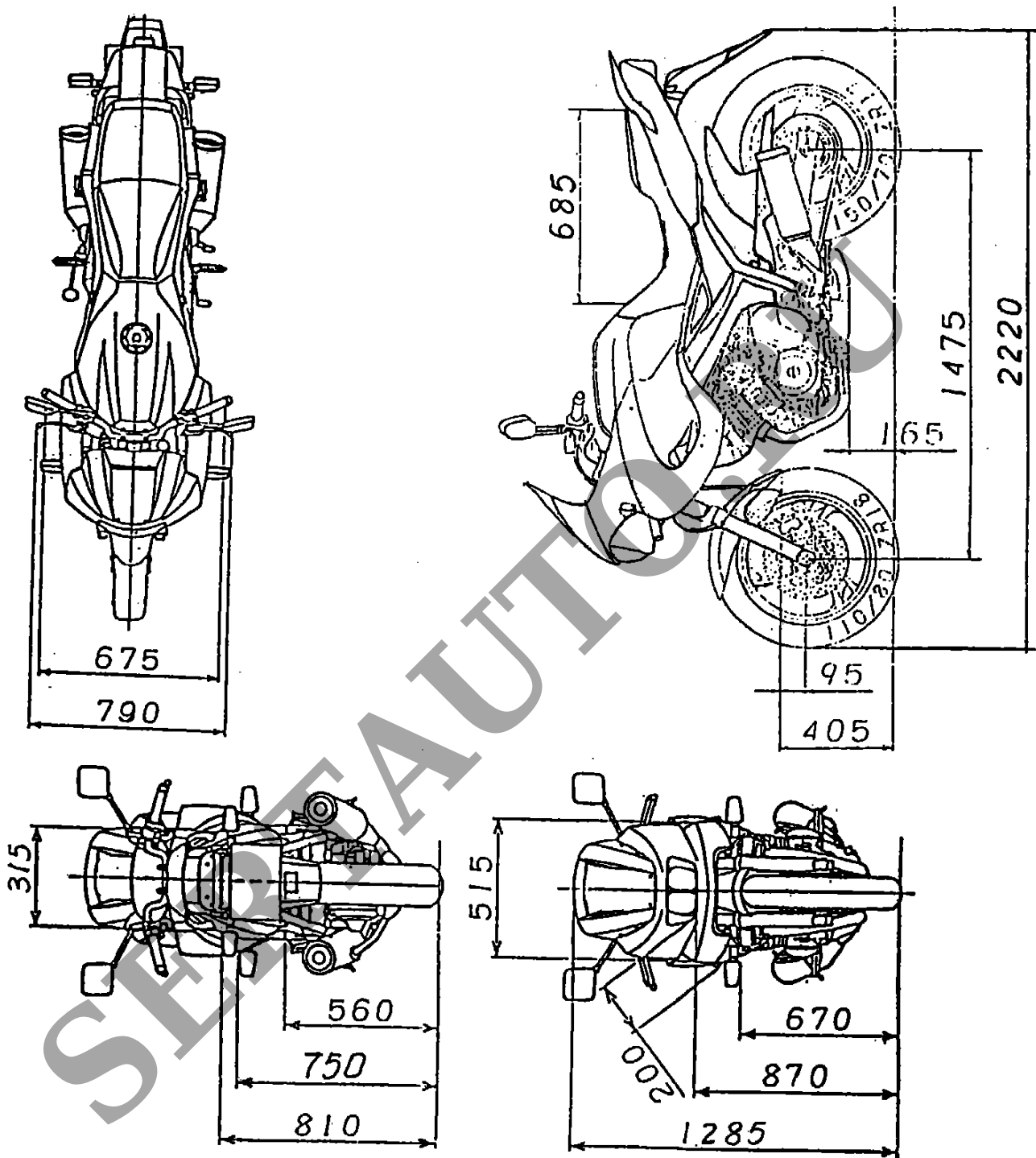


Рис.1. Мотоцикл YAMAHA 4TX (TDM850).

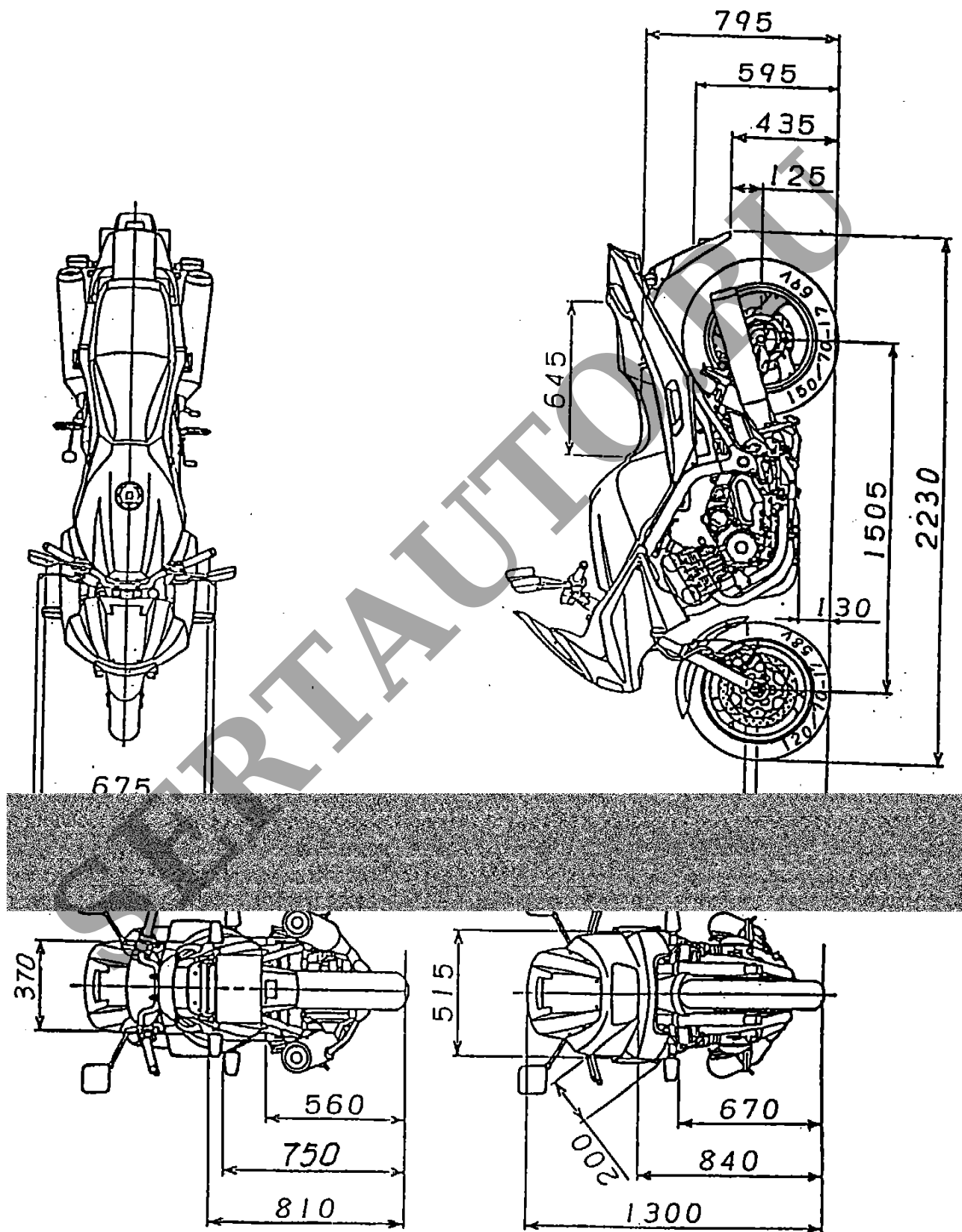


Рис.2. Мотоцикл YAMAHA 4KM (XJ900).

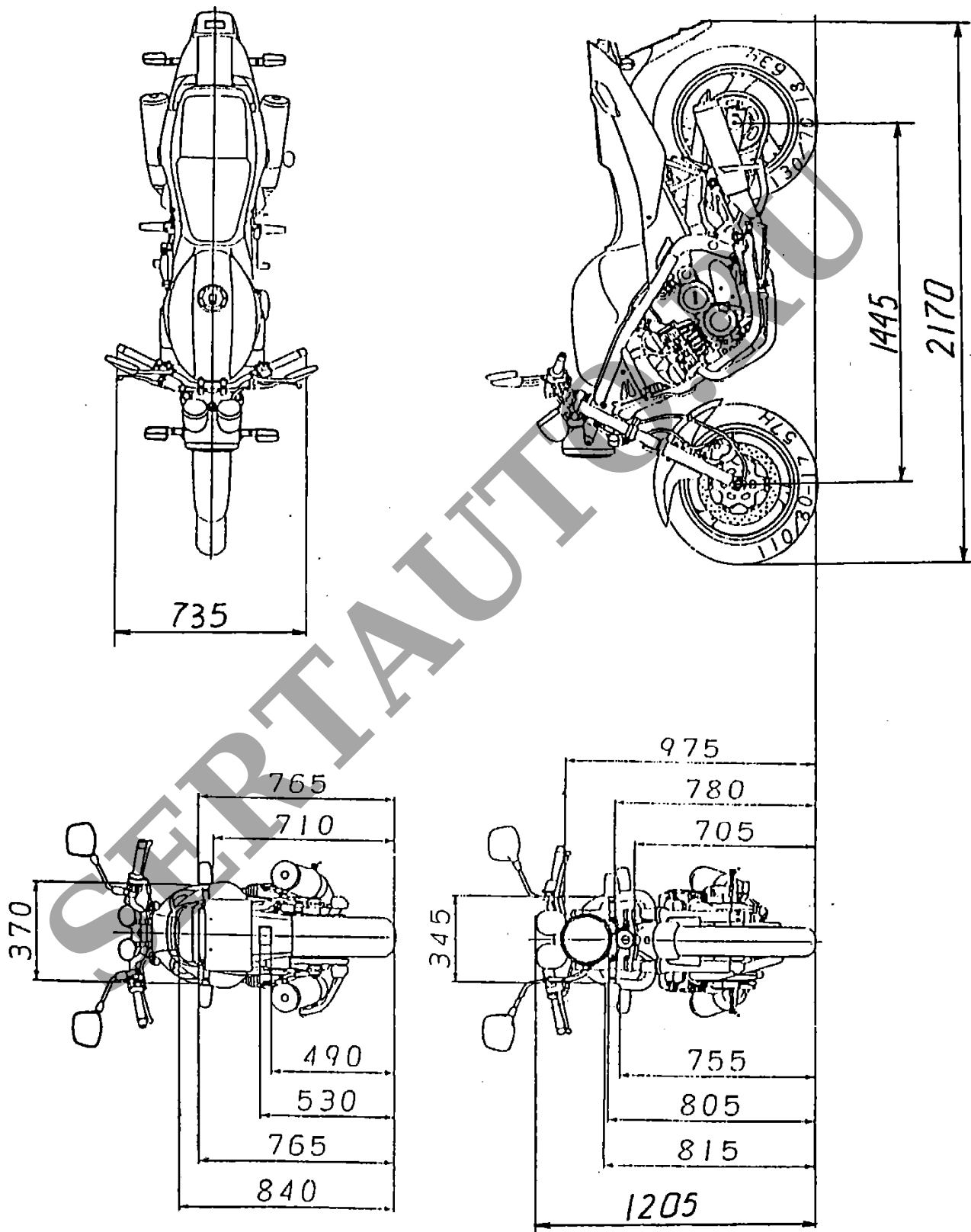


Рис.3. Мотоцикл YAMAHA RJ01 (XJ600).

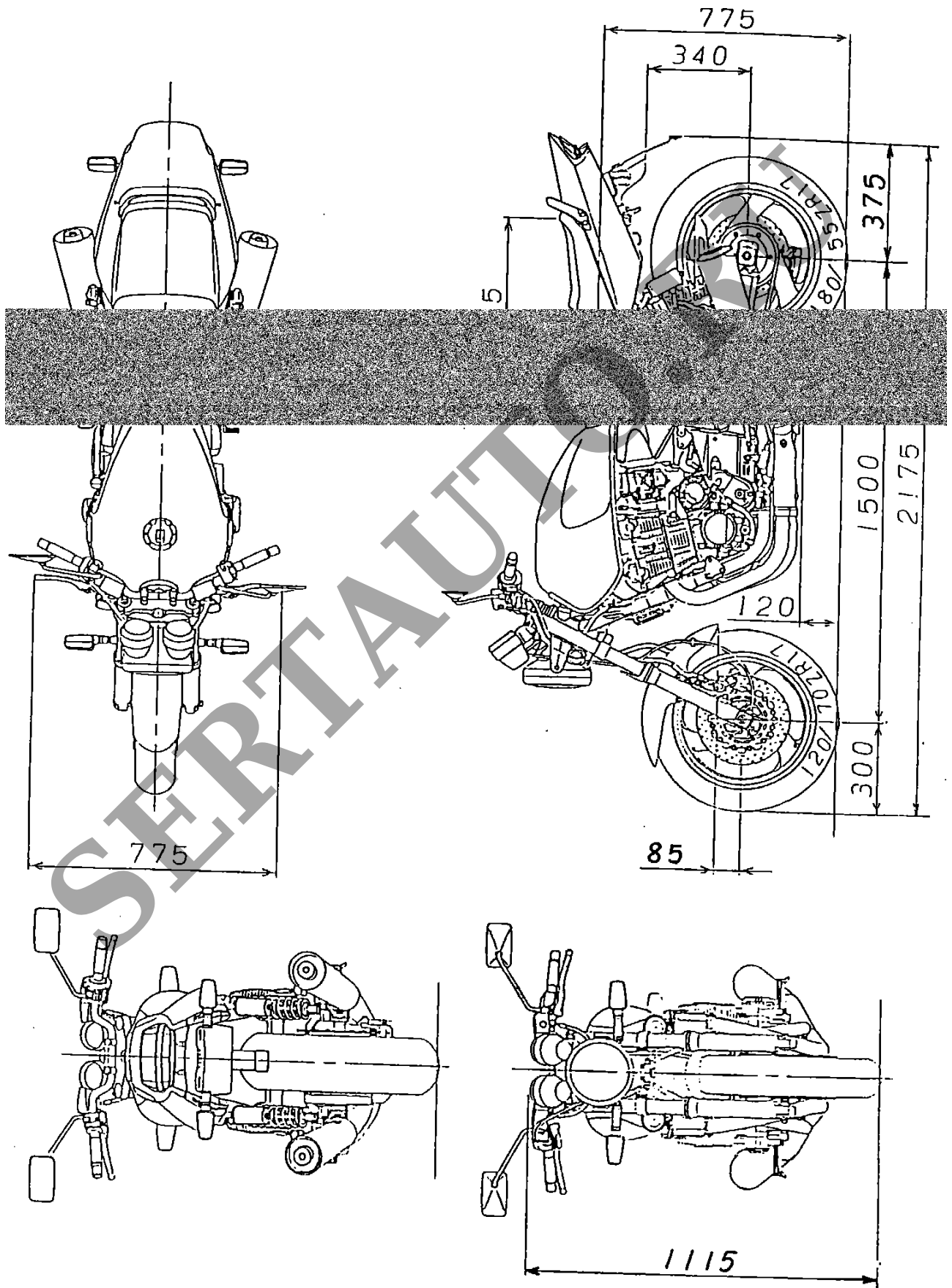


Рис.4. Мотоцикл YAMAHA RP02 (XJR 1300).

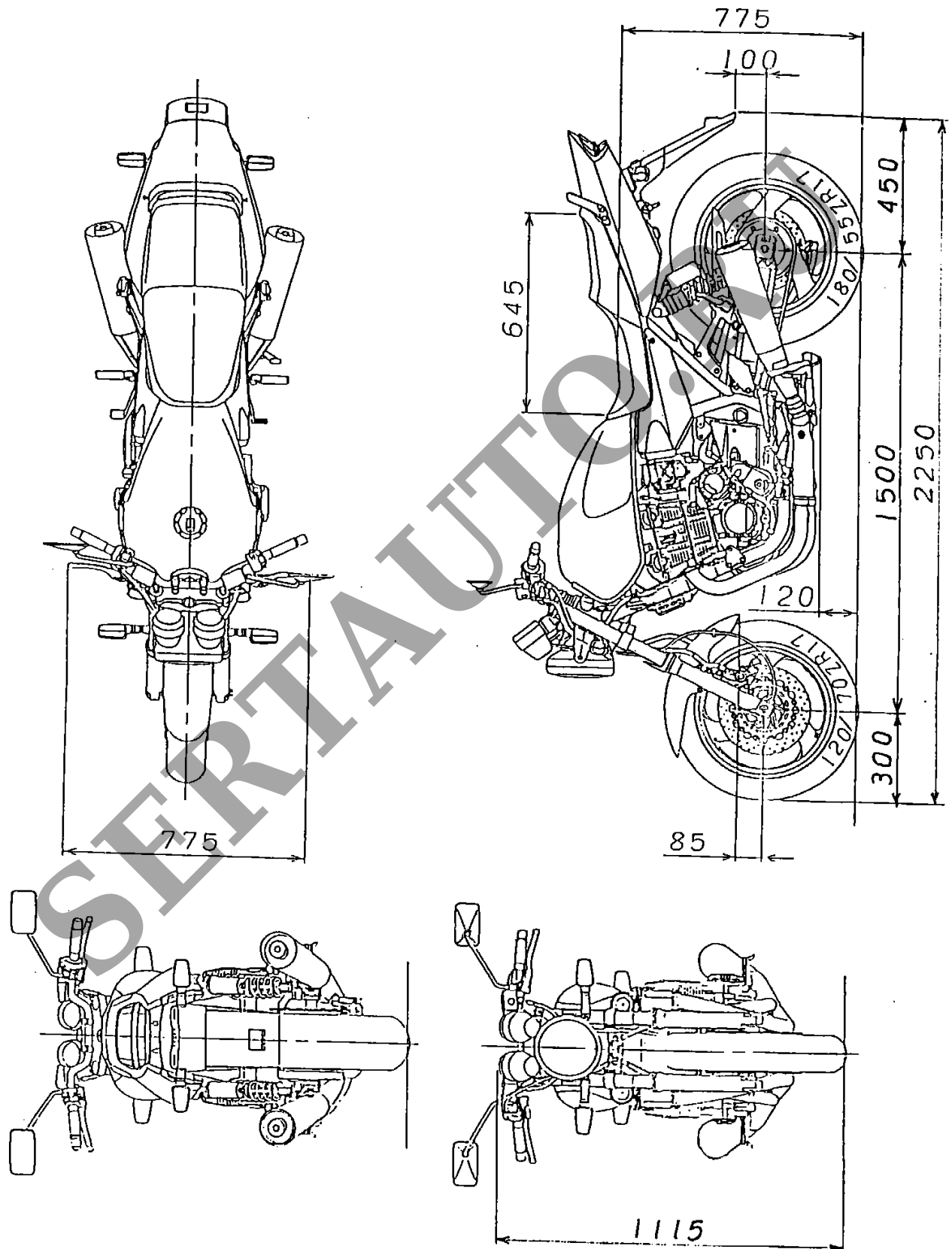


Рис.5. Мотоцикл YAMAHA RP02 (XJR 1300), вариант с длинным задним крылом

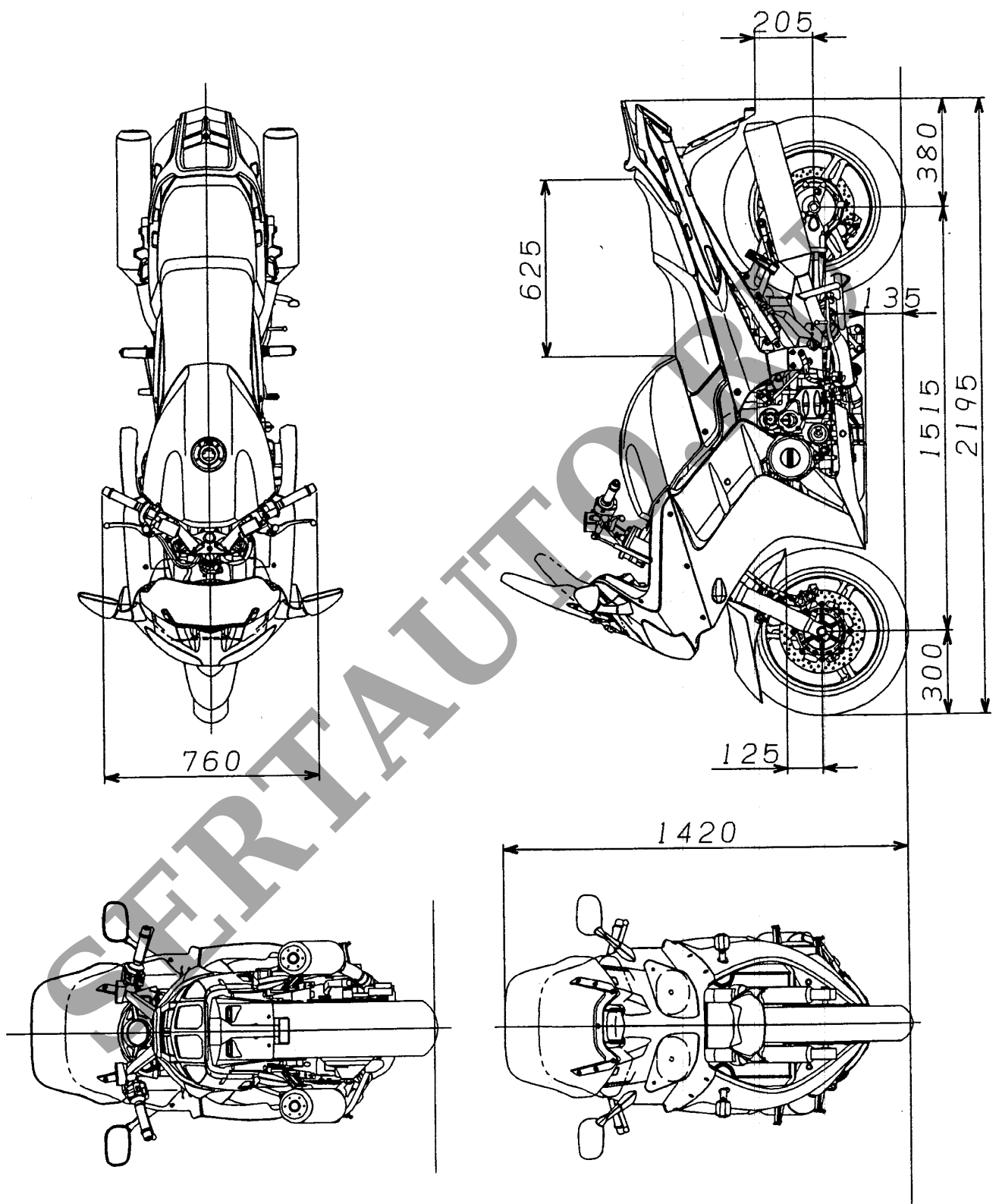


Рис.6. Мотоцикл YAMAHA RP04(FJR1300)