

Орган по сертификации
“Фонд поддержки потребителей” - ОС “МАДИ-ФОНД”
РОСС RU.0001.11MT20 от 03.04.08 г.
125829, г. Москва, Ленинградский пр-т, д. 64, т. 155-07-78, 155-08-03

РОСС DE.MT20.E03025

01 июля 9

Марка транспортного средства	LIEBHERR
Тип транспортного средства	LTF 1045-4.1
Модификации	—
Коммерческое наименование	LTF 1045-4.1
Шасси транспортного средства	Scania P8X400 (P380 CB 8x4 MZH)
Категория транспортного средства	N ₃ G
Код ТН ВЭД	8705 10
Код VIN	YS2P8X4000???????
Экологический класс	3
Заявитель, уполномоченный представитель изготовителя и его адрес:	ООО "Либхерр-Русланд", Российская Федерация, г. Москва, 1-ая Бородинская ул., д.5
Изготовитель и его адрес:	Liebherr-Werk Ehingen GmbH, Dr. Hans-Liebherr-Straße 1, D-89584 Ehingen/Donau, Германия

ОБЩИЕ ХАРАКТЕРИСТИКИ ТРАНСПОРТНОГО СРЕДСТВА

Колесная формула / ведущие колеса	8x4/ колеса задней тележки
Схема компоновки транспортного средства	кабина над двигателем, расположение двигателя – переднее, продольное
Исполнение грузочного пространства (тип кузова транспортного средства)	поворотная платформа с кабиной, двигателем и крановым оборудованием грузоподъемностью 45 т

РОСС DE.MT20.E03025

Назначение транспортного средства
Кабина

подъем грузов
цельнометаллическая, трехместная, двух-
дверная, откидывающаяся вперед, со
спальным местом или без него

Габаритные размеры, мм

- длина	11395
- ширина	2490
- высота	3838
База, мм	1940+2760+1350
Колея колес, мм	2093/2093/1845/1845

Масса снаряженного транспортного
средства, кг (по ОСТ 37.001.408-85)

26000-36935

Полная масса транспортного средства, кг

42000

- на передние оси

18000

- на заднюю тележку

24000

Допустимая полная масса прицепа, кг

73000

Полная масса автопоезда, кг

115000

Двигатель (марка, тип)

Scania, DC1217

четырехтактный дизель с турбонаддувом

- количество и расположение цилиндров

6, рядное

- рабочий объем, см³

11705

- степень сжатия

18,0

Максимальная мощность, кВт(1/мин)

279 (1900)

Максимальный крутящий момент,

1900 (1100...1300)

Нм(1/мин)

Топливо

дизельное

Система питания

непосредственный впрыск топлива

Насос форсунки (марка, тип)

Bosch, 1440580

Турбокомпрессор (марка, тип)

Garrett, 1441521

Воздушный фильтр (марка, тип)

Donaldson, 1335673, 1335674, 1347071,
1347072, 1377091, 1377092, 1377093,
1377094, 1387541, 1387542, 1464828,
1478910

**Система выпуска и нейтрализации
отработавших газов**

один глушитель,
система нейтрализации отсутствует

Глушитель (марка, тип)

Scania, 1387823, 1393617, 1420278,
1448427, 1484094, 1497013, 1500455,
1112800

РОСС DE.MT20.E03025

Трансмиссия

механическая

Сцепление (марка, тип)

Fichtel & Sachs / Valeo, K402, K432, K442
сухое, однодисковое, привод
гидравлический с пневмоусилителем

Коробка передач (марка, тип)

Scania GR905(R), с ручным, преселекторным,
командным или автоматическим управлением

- число передач

8+1 -вперёд , 1 -назад

- передаточные числа

понижающая I	16,41
I	10,34
II	7,19
III	5,08
IV	3,75
V	2,76
VI	1,92
VII	1,25
VIII	1,00
3.X.I	14,77

Отбор мощности (марка, тип)

Scania EK740, независимый от сцепления с
защитой сцепления от перегрузки**Подвеска (марка, тип)**

- передняя

зависимая, на параболических рессорах или
на полуэллиптических многолистных рессорах,
с гидравлическими телескопическими
амортизаторами и стабилизатором
поперечной устойчивости

- задняя

зависимая, на параболических рессорах или
на полуэллиптических многолистных рессорах, с
гидравлическими телескопическими
амортизаторами или без них, со стабилизатором
поперечной устойчивости или без него**Рулевое управление (марка, тип)**TRW, TAS85 или TAS86; ZF, 8098,
рулевой механизм типа "винт – гайка на циркули-
рующих шариках – рейка – сектор", рулевой
привод с гидроусилителем

РОСС DE.MT20.E03025

Тормозные системы

- рабочая (марка, тип)	пневматический двухконтурный привод, с разделением на контуры передней оси и задней тележки, с АБС, тормозные механизмы колес – дисковые или барабанные
- запасная (марка, тип)	каждый контур рабочей тормозной системы или стояночная тормозная система
- стояночная (марка, тип)	привод от пружинных энергоаккумуляторов к тормозным механизмам колес первой и второй осей или первой и третьей осей или второй и третьей осей или всех осей
- вспомогательная (марка, тип)	моторный тормоз-замедлитель и (или) трансмиссионный тормоз-замедлитель

Шины

	передние	задней тележки
- марка	MICHELIN или аналогичные	
- размер	385/55R22,5	315/80R22,5
- индекс несущей способности	158, 160	150/149, 154/150, 156/150
- категория скорости	L, K, J	M, M/L, L/K

Оборудование транспортного средства

- поворотная платформа с кабиной, двигателем и грузовой лебедкой;
- телескопическая стрела с грузовым канатом, крюковой подвеской и односекционным удлинителем стрелы;
- гидрообъемный привод кранового оборудования;
- выносные гидравлические опоры;
- плиты противовеса;
- электрооборудование и приборы безопасности

РОСС DE.MT20.E03025

При проезде транспортного средства по автомобильным дорогам общего пользования, а также по улицам городов и населенных пунктов должны быть выполнены требования "Инструкции по перевозке крупногабаритных и тяжеловесных грузов автомобильным транспортом по дорогам Российской Федерации".

Действие данного "одобрения типа транспортного средства" распространяется на малую партию транспортных средств в количестве 10 (десять) шт.

Декларации о ввозимых на территорию Российской Федерации транспортных средствах данного типа (размер и отличительные признаки отдельных партий) передаются изготовителем или его официальным дилером ежемесячно (вне зависимости от факта поставки) в Орган по сертификации, на основании чего выдаются заверенные копии "одобрения типа транспортного средства".

LIEBHERR LTF 1045-4.1

Описание маркировки транспортного средства приведено в приложении № 2
Общий вид транспортного средства на 1 стр. приведен в приложении № 3

"МАДИ-Фонд"

А.М. Иванов

С.В. Пугачев

Действует с 11 сентября 2008 г.

РОСС DE.MT20.E03025

Приложение № 2 к "Одобрению типа транспортного средства"

ОПИСАНИЕ МАРКИРОВКИ ТРАНСПОРТНОГО СРЕДСТВА

1. Место расположения и форма знака соответствия: на наклейке, рядом с табличкой изготовителя. Знак соответствия выполнен по ГОСТ Р 50460-92 с указанием номера данного "Одобрения типа транспортного средства"
2. Место расположения таблички изготовителя: в нижней части правого дверного проёма кабины, на пороге.
3. Место расположения идентификационного номера (VIN):
 - 3.1. На табличке изготовителя.
 - 3.2. На правом лонжероне рамы на расстоянии 50 см от оси передних колёс.
4. Структура и содержание идентификационного номера транспортного средства:

1	2	3	4	5	6	7	8	9	10	11	12	13	14	15	16	17
Y	S	2	P	8	X	4	0	0	0	?	?	?	?	?	?	?

Поз. 1-3: международный идентификационный код изготовителя шасси (WMI): YS2 для SCANIA CV AB, 151 87 Sodertalje, Sweden

Поз. 4-10: P8X4000 – тип шасси (для Scania P8X400 (P380 CB 8x4 MZH)) транспортного средства

Поз. 11-12: ?? – резервные цифры

Поз. 13-17: ?– производственный номер шасси транспортного средства.

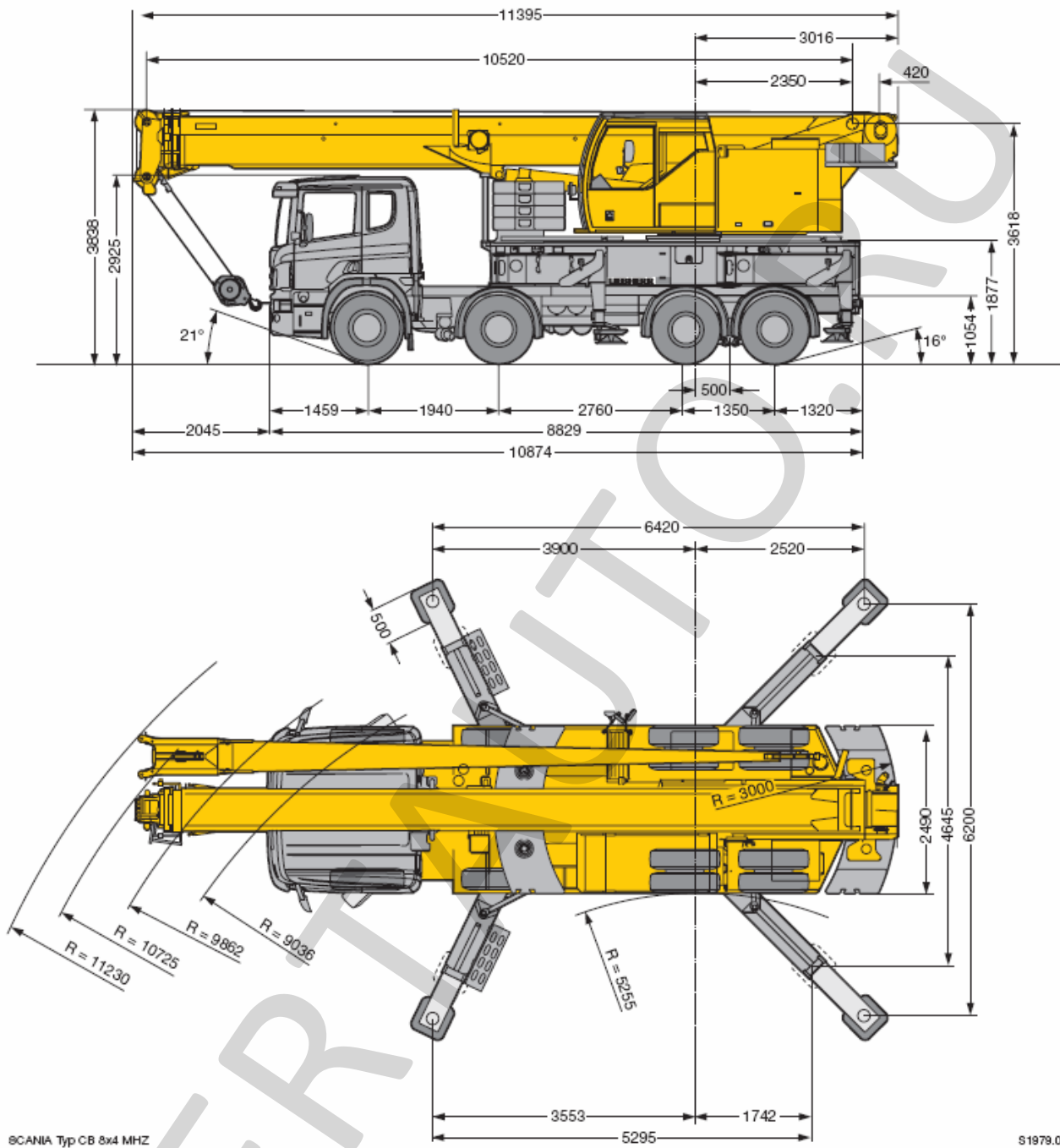


Рис.1. Кран автомобильный LIEBHERR LTF 1045-4.1