

Орган по сертификации
“Фонд поддержки потребителей” -ОС “МАДИ-ФОНД”
РОСС RU.0001.11MT20 от 15.07.03 г.
125829,г.Москва, Ленинградский пр-т,д.64, т. 155-07-78, 155-08-03

РОСС DE.MT20.E01517

03 декабря 2006

Марка транспортного средства	LIEBHERR
Тип транспортного средства	LTM 1100-5.1 (UTM 750), LTM 1150-5.1 (UTM 752), LTM 1220-5.1 (UTM 757)
Категория транспортного средства	N ₃ G
Код ТН ВЭД	8705 10
Код VIN	W09575????EL05???
Заявитель, изготовитель и его адрес:	Liebherr-Werk Ehingen GmbH, Dr. Hans-Liebherr- Strasse 1, D-89584 Ehingen/Donau, Германия

ОБЩИЕ ХАРАКТЕРИСТИКИ ТРАНСПОРТНОГО СРЕДСТВА

Колесная формула / ведущие колеса	10x6 / колеса 1, 4 и 5 осей или 10x8 / колеса 1, 2, 4 и 5 осей
Схема компоновки транспортного средства	кабина перед двигателем, расположение двигателя - продольное
Исполнение грузочного пространства (тип кузова транспортного средства)	дополнительная рама с поворотной платформой, кабиной и крановым оборудованием грузоподъемностью 100 тонн (LTM 1100-5.1), 150 тонн (LTM 1150-5.1), 220 тонн (LTM 1220-5.1)
Назначение транспортного средства	подъем грузов

РОСС DE.MT20.E01517

Кабина	цельнометаллическая, двухдверная, двухместная			
	модель	LTM 1100-5.1	LTM 1150-5.1	LTM 1220-5.1
Габаритные размеры, мм				
- длина		13745	14994	15430
- ширина		2700	3000	3000-3230
- высота		3945*,3995**	3950*,4000**	3950*,4000**, 4000***
База, мм				
		2420+	2800+	2750+
		1600+	1650+	1850+
		1620+	2000+	1650+
		1600	1650	2000
Колея колес, мм		2350*,2310**	2612*, 2559**	2612*,2552**, 2702***
Масса снаряженного транспортного средства, кг (по ОСТ 37.001.408-85)			59850	
Полная масса транспортного средства, кг			60000	
- на первую ось			12000	
- на вторую ось			12000	
- на третью ось			12000	
- на четвертую ось			12000	
- на пятую ось			12000	
* - на шинах 14.00R25(R24), ** - на шинах 16.00R25(R24), *** - на шинах 20.50R25				
Двигатель (марка, тип)	Liebherr Machines Bulle SA D 9408 TI-E			
		400-2000	400-2100	440-2100
		дизель, четырехтактный, с турбонаддувом и промежуточным охлаждением воздуха		
- количество и расположение цилиндров		8, V – образное		
- рабочий объем, см ³		17176		
- степень сжатия		17,2		
Максимальная мощность, кВт(1/мин)		400 (2000)	400 (2100)	440 (2100)
Максимальный крутящий момент, Нм(1/мин)		2500 (1000-1400)	2500 (1200-1450)	2600 (1200-1450)
Топливо		дизельное		

POCC DE.MT20.E01517

Система питания

ТНВД (марка, тип)	впрыск топлива под давлением Bosch, PE 8 H 120/320 LS 31
Форсунки (марка, тип)	Bosch, DLLA 145 P 536
Турбокомпрессор (марка, тип)	KKK, 5700264, 5700265
Воздушный фильтр (марка, тип)	Mann&Hummel, 44 920 75 204

Система выпуска и нейтрализации отработавших газов

	один глушитель, система нейтрализации отсутствует
Глушитель (марка, тип)	Eminox, CLR 035 D или CLR 035 E, резонаторно-расширительного типа

Трансмиссия

	механическая	гидромеханическая
Сцепление (марка, тип)	Sachs, MFZ 2/400, двухдисковое, фрикционное, сухое	—
Коробка передач (марка, тип)	ZF, 16 AS 2602, механическая, с автоматизированной системой переключения AS-TRONIK	Allison, CLBT 755, гидромеханическая
- число передач	16 – вперед, 2 - назад	5- вперед, 1- назад
- передаточные числа коробки передач		
I	14,12	5,18
II	11,68	3,19
III	9,54	2,02
IV	7,89	1,38
V	6,52	1,00
VI	5,39	-
VII	4,57	-
VIII	3,78	-
IX	3,09	-
X	2,56	-
XI	2,09	-
XII	1,73	-
XIII	1,43	-
XIV	1,18	-
XV	1,00	-
XVI	0,83	-
3.X. I	13,07	4,72
3.X. II	10,81	-

POCC DE.MT20.E01517

Коробка передач	ZF, механическая, с автоматизированной системой переключения AS-TRONIK	Allison, CLBT 755, гидромеханическая	
Раздаточная коробка	Liebherr VG 1000 или VG 3750	Liebherr VG 1600	
	одноступенчатый редуктор с блокируемым дифференциалом		
- передаточное число	0,97 или 0,8	0,97	
Главная передача (марка, тип)	Liebherr, двойная, разнесенная, с блокировкой дифференциала		
- передаточное число главной передачи	7,95 или 9,24	8,41	
Подвеска (марка, тип) - все оси	Liebherr, зависимая, гидропневматическая с регулировкой уровня (Niveautomatik) и гидравлической блокировкой		
Рулевое управление (марка, тип)	Liebherr, гидравлическое, двухконтурное, с гидроусилителем ZF, рулевой механизм типа «винт-гайка на циркулирующих шариках-рейка-сектор»		
Тормозные системы			
- рабочая (марка, тип)	двухконтурная, с пневматическим приводом, с разделением на контуры 2, 4 осей и 1,3, 5 осей, тормозные механизмы всех колес – барабанные		
- запасная (марка, тип)	один из контуров рабочей тормозной системы		
- стояночная (марка, тип)	привод от пружинных энергоаккумуляторов к тормозным механизмам колес второй, третьей, четвертой и пятой осей		
- вспомогательная	моторный тормоз - замедлитель Liebherr с клапаном в системе выпуска или гидравлический тормоз-замедлитель Allison или ZF		
Шины			
- марка	—		
- размер*	14.00 R25 (385/95R25), 14.00 R24 (385/95R24)	16.00R25 (445/95R25), 16.00R24 (445/95R24)	20.50R25 (525/80R25)
- индекс несущей способности	170	177	179
- категория скорости		E	

РОСС DE.MT20.E01517

Дополнительное оборудование транспортного средства

- поворотная платформа с кабиной управления и грузовой лебедкой;
- телескопическая стрела с грузовым канатом, крюковой подвеской и гуськом;
- трансмиссия привода кранового оборудования;
- выносные гидравлические опоры;
- электрооборудование и приборы безопасности;
- двухсекционный удлинитель стрелы;
- специальный сигнальный огонь желтого цвета

При проезде транспортных средств по автомобильным дорогам общего пользования, а также по улицам городов и населенных пунктов должны быть выполнены требования «Инструкции по перевозке крупногабаритных и тяжеловесных грузов автомобильным транспортом по дорогам Российской Федерации».

Действие данного «одобрения типа транспортного средства» распространяется на партию транспортных средств в количестве 50 (пятьдесят) шт.

Декларации о ввозимых на территорию Российской Федерации транспортных средствах данного типа (размер и отличительные признаки отдельных партий) передаются изготовителем или его официальным дилером ежемесячно (вне зависимости от факта поставки) в Орган по сертификации, на основании чего выдаются заверенные копии «одобрения типа транспортного средства».

LIEBHERR LTM 1100-5.1 (UTM 750), LTM 1150-5.1 (UTM 752),
LTM 1220-5.1 (UTM 757)

Описание маркировки транспортных средств приведено в приложении № 2
Общие виды транспортных средств на 3 стр. приведены в приложении № 3

Руководитель органа
по сертификации «МАДИ-Фонд»
..... А.М. Иванов
подпись

С.В. Пугачев

Действует с 03 декабря 2005 г.

РОСС DE.MT20.E01517

Приложение № 2 к Одобрению типа
транспортного средства

ОПИСАНИЕ МАРКИРОВКИ ТРАНСПОРТНОГО СРЕДСТВА

1. Место расположения и форма знака соответствия: на наклейке, рядом с табличкой изготовителя. Знак соответствия выполнен по ГОСТ Р 50460-92 с указанием номера данного Одобрения типа транспортного средства.
2. Место расположения таблички изготовителя: в проеме правой двери кабины транспортного средства
3. Место расположения идентификационного номера (VIN):
 - 3.1. На табличке изготовителя
 - 3.2. На правой стороне рамы шасси
4. Структура и содержание идентификационного номера транспортного средства:

1	2	3	4	5	6	7	8	9	10	11	12	13	14	15	16	17
W	0	9	5	7	5	?	?	?	?	E	L	0	5	?	?	?

Поз. 1-3: международный идентификационный код изготовителя (WMI):

W09 - код изготовителя (см. также поз. 12-14), указывающий на то, что объем его производства не превышает 500 ед. в год.

Поз. 4: 5 - количество осей – 5.

Поз. 5-7: 75? - тип шасси (750 - для LTM 1100-5.1 , 752 - для LTM 1150-5.1, 757 - для LTM 1220-5.1)

Поз. 8-9: ? - модификация, например, 00 и др.

Поз. 10: ? - год выпуска по ГОСТ Р 51980

Поз. 11- E - буква, постоянно для завода-изготовителя Liebherr-Werk Ehingen GmbH, Ehingen/Donau, Германия.

Поз. 12-14: L05 – код изготовителя (совместно с WMI) – Liebherr-Werk Ehingen GmbH, Германия

Поз. 15-17: ?- производственный номер транспортного средства

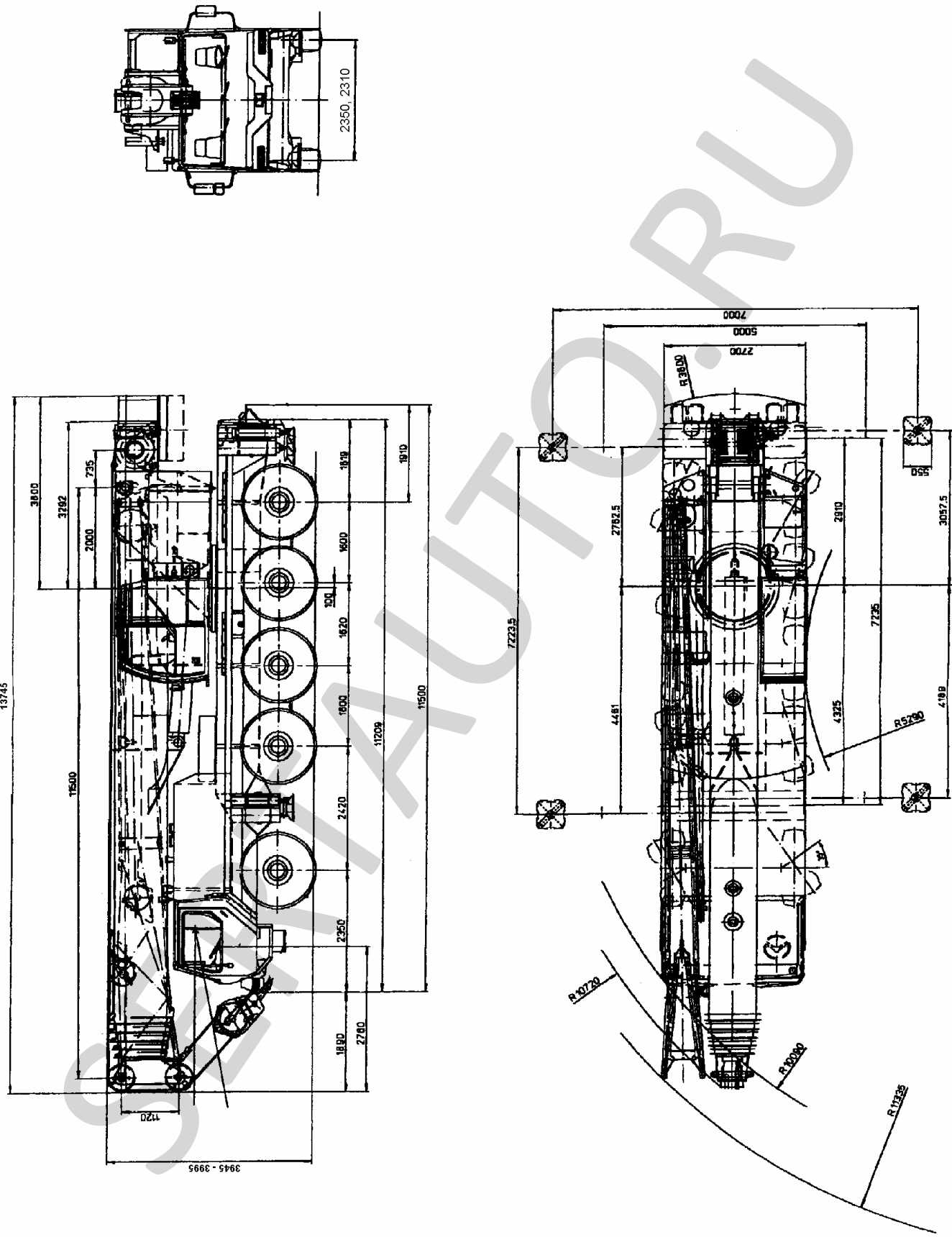


Рис.1. Кран автомобильный модели LTM 1100-5.1 (UTM 750).

Приложение №3 к Одобрению типа
 транспортного средства
 № РОСС DE.MT20.E01517

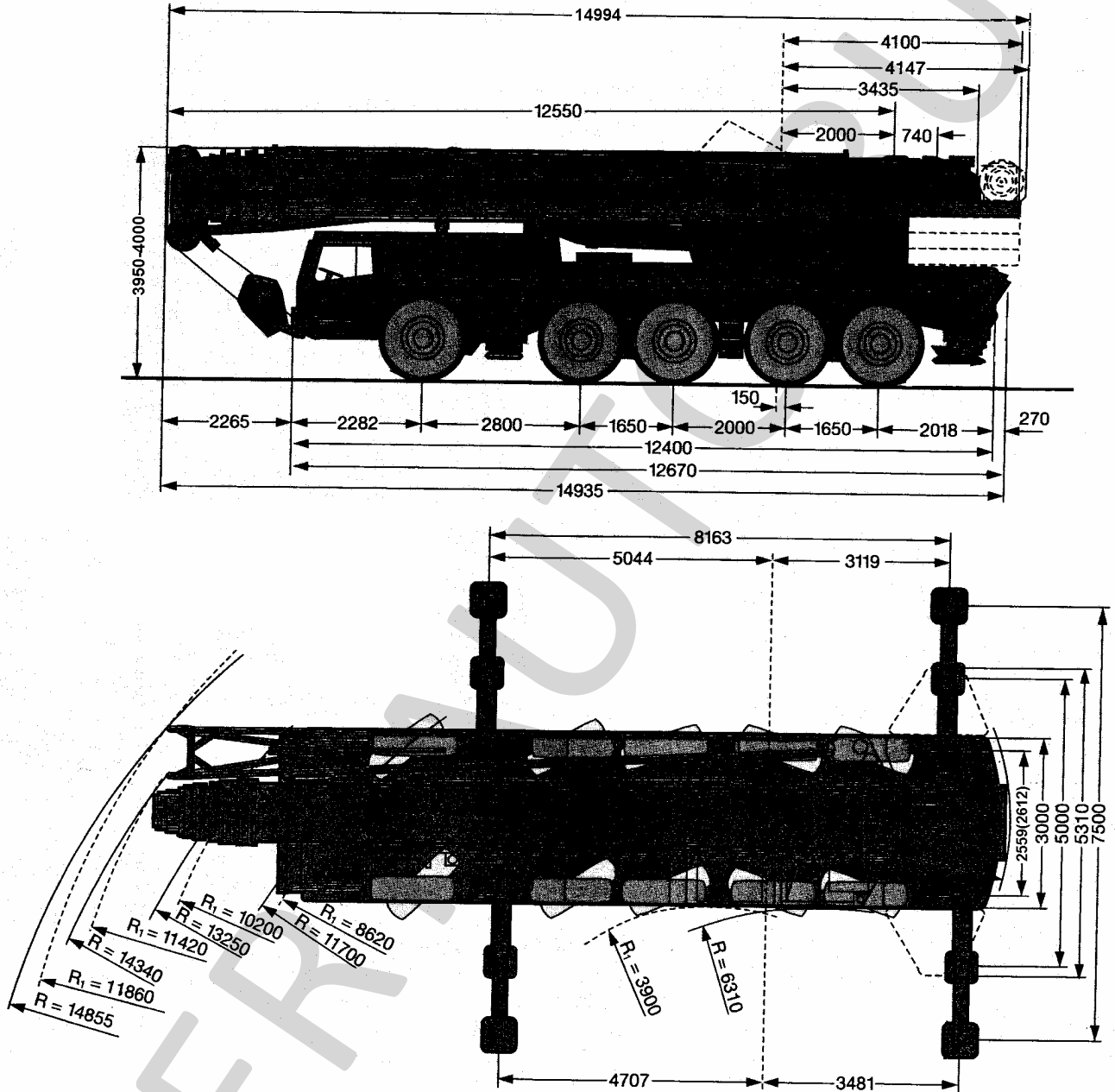


Рис.2. Кран автомобильный модели LTM 1150-5.1 (UTM 752).

Приложение №3 к Одобрению типа
транспортного средства
№ РОСС DE.MT20.E01517

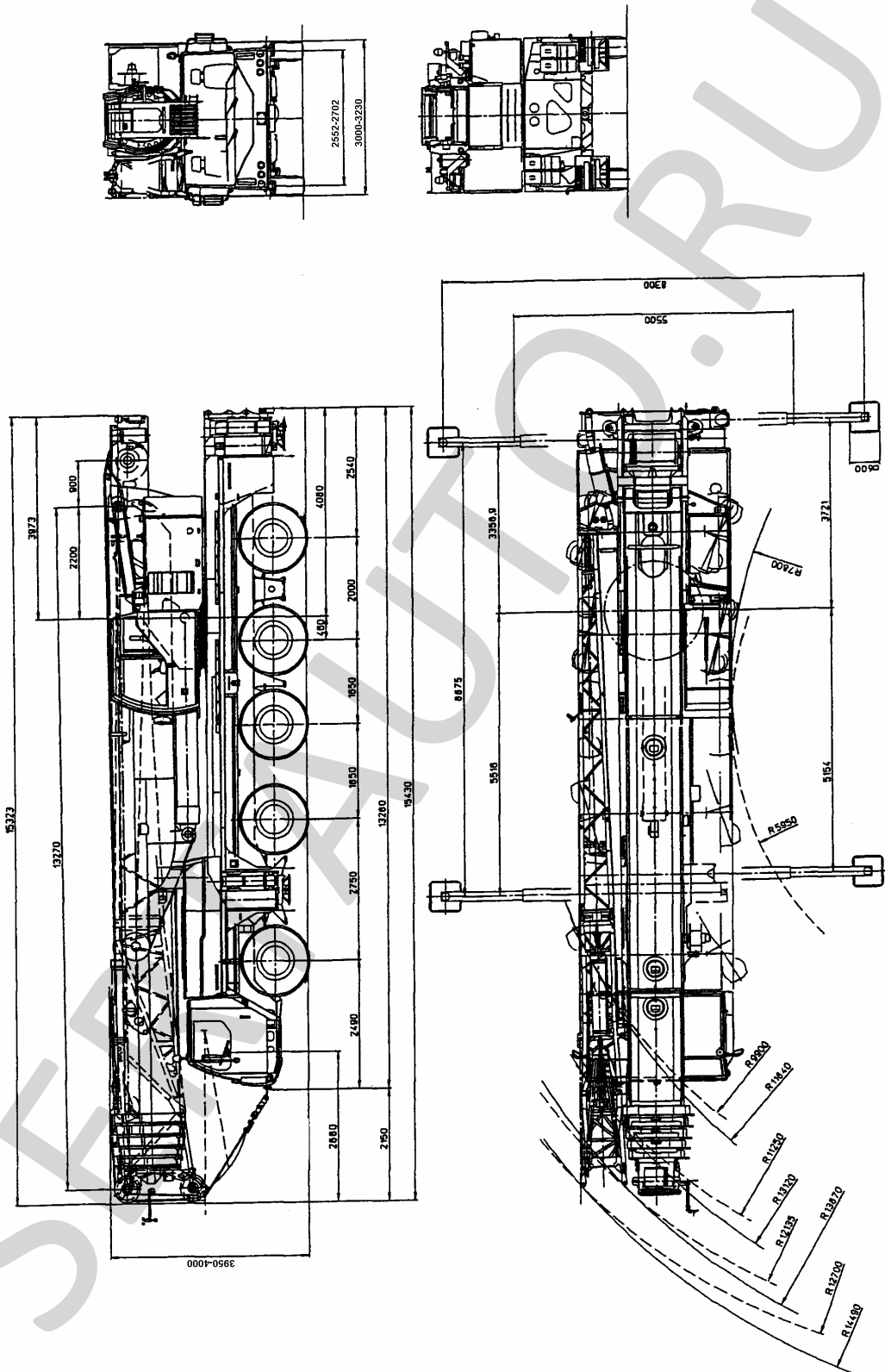


Рис.3. Кран автомобильный модели LTM 1220-5.1 (UTM 757).