

Орган по сертификации
“Фонд поддержки потребителей” - ОС “МАДИ-ФОНД”
РОСС RU.0001.11MT20 от 15.07.03 г.
125829, г. Москва, Ленинградский пр-т, д. 64, т. 155-08-03, 155-07-78

РОСС DE.MT20.E02772

06 апреля 9

Марка транспортного средства	LIEBHERR
Тип транспортного средства	LTM 1045-3.1, LTM 1055-3.1, LTM 1055-3.2, LTM 1050-3.1
Модификации	LTM 1045-3.1 (UTM 730), LTM 1055-3.1 (UTM 735, UTM 737), LTM 1055-3.2 (UTM 835), LTM 1050-3.1 (UTM 830)
Коммерческое наименование	LTM 1045-3.1, LTM 1055-3.1, LTM 1055-3.2, LTM 1050-3.1
Категория транспортного средства	N ₃ G
Код ТН ВЭД	8705 10
Код VIN	W093?3????EL05???
Экологический класс	3
Заявитель, изготовитель и его адрес:	Liebherr-Werk Ehingen GmbH, Dr. Hans-Liebherr- Straße 1, D-89584 Ehingen/Donau, Германия

ОБЩИЕ ХАРАКТЕРИСТИКИ ТРАНСПОРТНОГО СРЕДСТВА

Колесная формула / ведущие колеса	6x6/ все или 6x4 / средние, задние
Схема компоновки транспортного средства	кабина перед двигателем, расположение двигателя - продольное
Исполнение грузочного пространства (тип кузова транспортного средства)	дополнительная рама с поворотной платформой, кабиной и крановым оборудованием, грузоподъемностью: 45 т - для LTM 1045-3.1, 50 т – для LTM 1050-3.1, 55 т - для LTM 1055-3.1, LTM 1055-3.2,
Назначение транспортного средства	подъем грузов
Кабина	цельнометаллическая, двухдверная, двухместная

POCC DE.MT20.E02772

	модель LTM 1045-3.1	LTM 1055-3.1	LTM 1055-3.2	LTM 1050-3.1
Габаритные размеры, мм				
- длина	11210		11360	11830
- ширина	2540*/2680** /2820***	2540*/2680** /2820***		2540*/2540**/2680***
- высота	3850*/3900** /3900***		3700*/3750**/3750***	3785*/3835** /3835***
База, мм	2750+1650		3000+1650	2750+1650
Колея колес, мм	2123*/2231**/2273***			2113*/2101**/2163***
Масса снаряженного транспортного средства, кг (по ОСТ 37.001.408-85)			35790	
Полная масса транспортного средства, кг			36000	
- на первую ось			12000	
- на вторую ось			12000	
- на третью ось			12000	

* - на шинах 14.00R25, 14.00R24; ** - на шинах 16.00R25; *** - на шинах 20.50R25

Двигатель (марка, тип)	Liebherr Machines Bulle SA D 936 L A6 дизель, четырехтактный, с турбонаддувом и промежуточным охлаждением воздуха
- количество и расположение цилиндров	6, рядное
- рабочий объем, см ³	10520
- степень сжатия	17,0
Максимальная мощность, кВт(1/мин)	270 (2000)
Максимальный крутящий момент, Нм(1/мин)	1720 (1500)
Топливо	дизельное
Система питания	впрыск топлива под давлением
ТНВД (марка, тип)	Bosch B 414 260 910 или B 414 262 008
Форсунки (марка, тип)	Bosch DLLA 147 PV3 195 971 или DLLA 147 PV3 193 167 или DLLA 145 PV3 197 528 Heinzmann 10118381
Турбокомпрессор (марка, тип)	KKK, 5700330
Воздушный фильтр (марка, тип)	Mann&Hummel, 44 920 85 904 или 44.920.85 915

РОСС DE.MT20.E02772

Система выпуска и нейтрализации отработавших газов

один глушитель, система нейтрализации отсутствует

Глушитель (марка, тип)

Eminox, CLR 015 F или CLR 015 E или MLR 045C или Dinex, 88 387 или 88 388 резонаторно-расширительного типа

Трансмиссия

Сцепление (марка, тип)

гидромеханическая

механическая

Коробка передач (марка, тип)

ZF, 6 WG 200, гидромеханическая

Fichtel&Sachs, MZF 430

- число передач

6 – вперед, 2 - назад

ZF 12AS 2302, механическая с автоматическим переключением

12 - вперед, 2 - назад

- передаточные числа коробки передач

I	6,069	12,33
II	3,934	9,59
III	2,630	7,44
IV	1,705	5,78
V	1,194	4,57
VI	0,774	3,55
VII	-	2,70
VIII	-	2,10
IX	-	1,63
X	-	1,27
XI	-	1,00
XII	-	0,78
3.X.I	12,88	11,41
3.X.II	8,72	8,88

Раздаточная коробка

Liebherr редуктор с блокируемым дифференциалом | Kessler&Co,

- низшая передача

1,08

0,97 или 0,982

0,982

- высшая передача

—

—

3,056

Главная передача (марка, тип)

Liebherr, двойная, разнесенная

- передаточное число главной передачи

9,7

7,95 или 7,3 или 7,33

Подвеска (марка, тип)

- все оси

зависимая, гидропневматическая

Рулевое управление

(марка, тип)

ZF Servocom 8099 955 419 с гидроусилителем, рулевой механизм типа "винт-гайка на циркулирующих шариках-рейка-сектор"

Тормозные системы

- рабочая (марка, тип)

двухконтурная, с пневматическим приводом, с разделением на контуры 1 оси и 2,3 осей, с АБС, тормозные механизмы всех колес – барабанные

- запасная (марка, тип)

один из контуров рабочей тормозной системы

- стояночная (марка, тип)

привод от пружинных энергоаккумуляторов к тормозным механизмам колес первой и второй осей

- вспомогательная

моторный тормоз - замедлитель

РОСС DE.MT20.E02772

Шины

- марка		14.00 R25 (385/95R25)	16.00R25 (445/95R25)	20.50R25 (525/80R25)
- размер				
- индекс несущей способности		170	177	179
- категория скорости			E	

Оборудование транспортного средства	- поворотная платформа с кабиной управления и грузовой лебедкой;
	- телескопическая стрела с грузовым канатом, крюковой подвеской и гуськом;
	- трансмиссия привода кранового оборудования;
	- выносные гидравлические опоры;
	- плиты противовеса;
	- электрооборудование и приборы безопасности;
	- специальный сигнальный огонь автожелтого цвета

При проезде транспортных средств по автомобильным дорогам общего пользования, а также по улицам городов и населенных пунктов должны быть выполнены требования "Инструкции по перевозке крупногабаритных и тяжеловесных грузов автомобильным транспортом по дорогам Российской Федерации".

Действие данного "одобрения типа транспортного средства" распространяется на партию транспортных средств в количестве 50 (пятьдесят) шт.

Декларации о ввозимых на территорию Российской Федерации транспортных средствах данного типа (размер и отличительные признаки отдельных партий) передаются изготовителем или его официальным дилером ежемесячно (вне зависимости от факта поставки) в Орган по сертификации, на основании чего выдаются заверенные копии "одобрения типа транспортного средства".

LIEBHERR LTM 1045-3.1, LTM 1055-3.1, LTM 1055-3.2, LTM 1050-3.1

Описание маркировки транспортных средств приведено в приложении № 2
Общие виды транспортных средств на 4 стр. приведены в приложении № 3

"МАДИ-Фонд"

А.М. Иванов

С.В. Пугачев

Действует с 06 апреля 2008 г.

РОСС DE.MT20.E02772

Приложение № 2 к "Одобрению типа транспортного средства"

ОПИСАНИЕ МАРКИРОВКИ ТРАНСПОРТНОГО СРЕДСТВА

1. Место расположения и форма знака соответствия: на наклейке, рядом с табличкой изготовителя. Знак соответствия выполнен по ГОСТ Р 50460-92 с указанием номера данного "Одобрения типа транспортного средства."
2. Место расположения таблички изготовителя: в проеме правой двери кабины транспортного средства
3. Место расположения идентификационного номера (VIN):
 - 3.1. На табличке изготовителя
 - 3.2. На кабине справа
 - 3.3. На правой стороне рамы шасси
4. Структура и содержание идентификационного номера транспортного средства:

1	2	3	4	5	6	7	8	9	10	11	12	13	14	15	16	17
W	0	9	3	?	3	?	?	?	?	E	L	0	5	?	?	?

Поз. 1-3: международный идентификационный код изготовителя (WMI):

W09 - код изготовителя (см. также поз. 12-14), указывающий на то, что объем его производства не превышает 500 ед. в год.

Поз. 4: 3 - количество осей – 3.

Поз. 5-7: ?? - тип шасси (730 – для LTM 1045-3.1 (UTM 730), 735 – для LTM 1055-3.1 (UTM 735), 737 – для LTM 1055-3.1 (UTM 737), 835 – для LTM 1055-3.2 (UTM 835), 830 – для LTM 1050-3.1 (UTM 830))

Поз. 8-9: ? - инспекционный код (буквы или цифры)

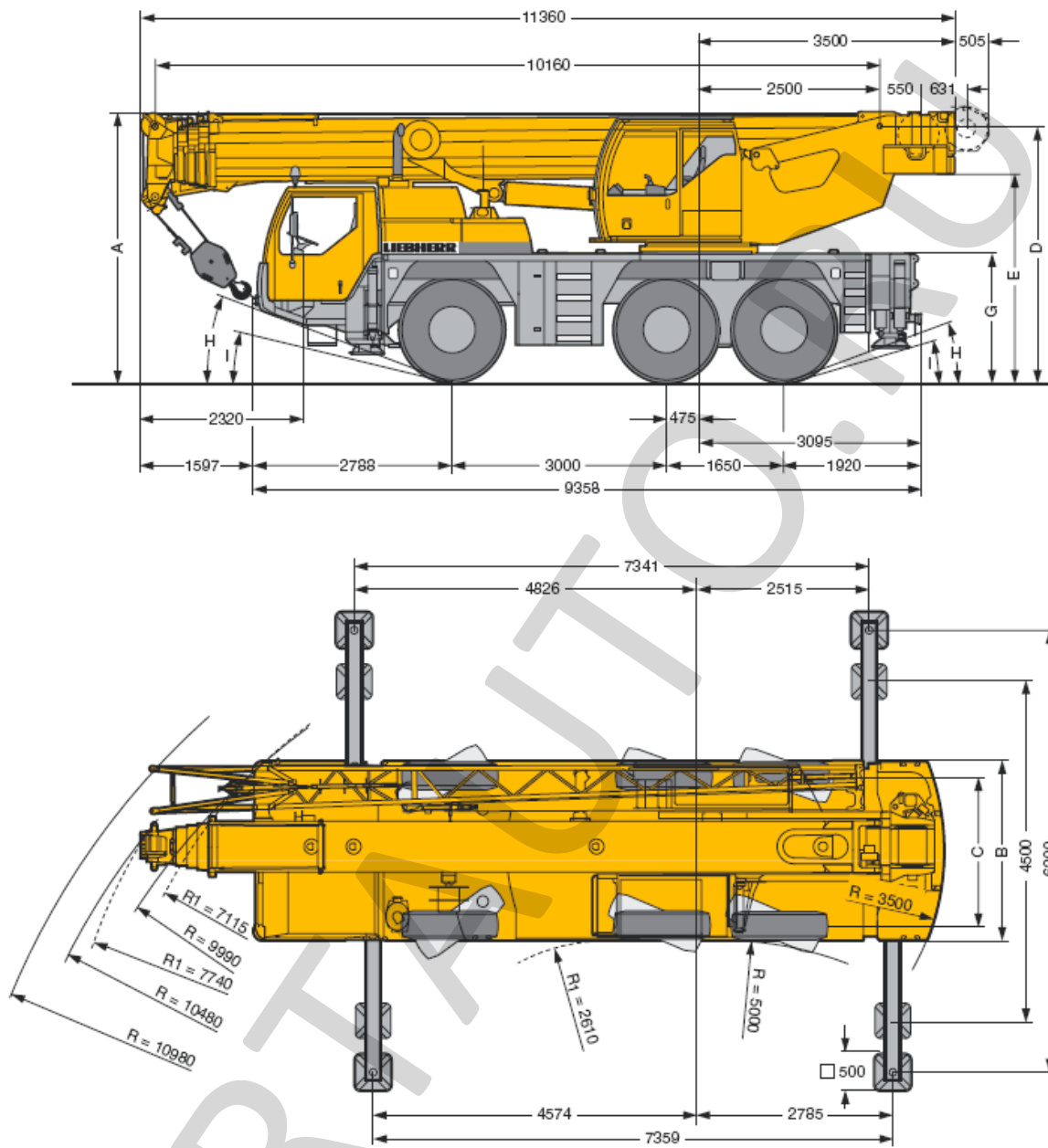
Поз. 10: ? - год выпуска по ГОСТ Р 51980

Поз. 11- E - буква, постоянно для завода-изготовителя Liebherr-Werk Ehingen GmbH, Ehingen/Donau, Германия.

Поз. 12-14: L05 – код изготовителя (совместно с WMI) – Liebherr-Werk Ehingen GmbH, Германия

Поз. 15-17: ?- производственный номер транспортного средства

Приложение № 3 к "Одобрению
 типа транспортного средства"
 № РОСС DE.MT20.E02772

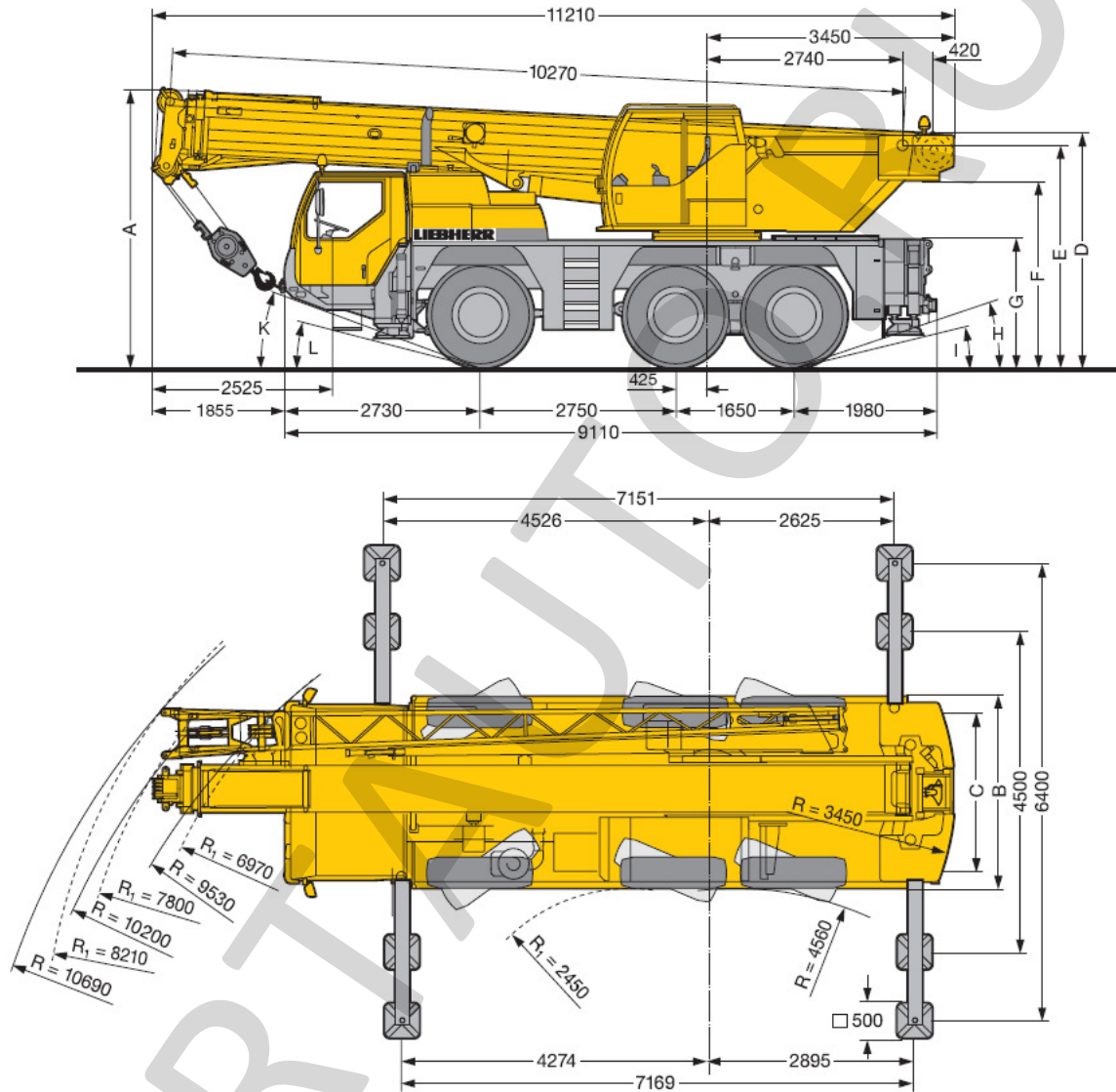


	Maße · Dimensions · Encombrement · Dimensioni · Dimensiones · Размеры mm								
	A	A	B	C	D	E	G	H	I
		100 mm*							
14.00 R 25	3700	3600	2540	2123	3498	2830	1710	20°	15°
16.00 R 25	3750	3650	2680	2231	3548	2880	1760	21°	16°
20.5 R 25	3750	3650	2820	2273	3548	2880	1760	21°	16°

* abgeseckt · lowered · abaixé · abbassato · suspensión abajo · шасси осажено

Рис.1. Кран автомобильный моделей LTM 1055-3.1 (UTM 735, UTM737)

Приложение № 3 к "Одобрению
 типа транспортного средства"
 № РОСС DE.MT20.E02772

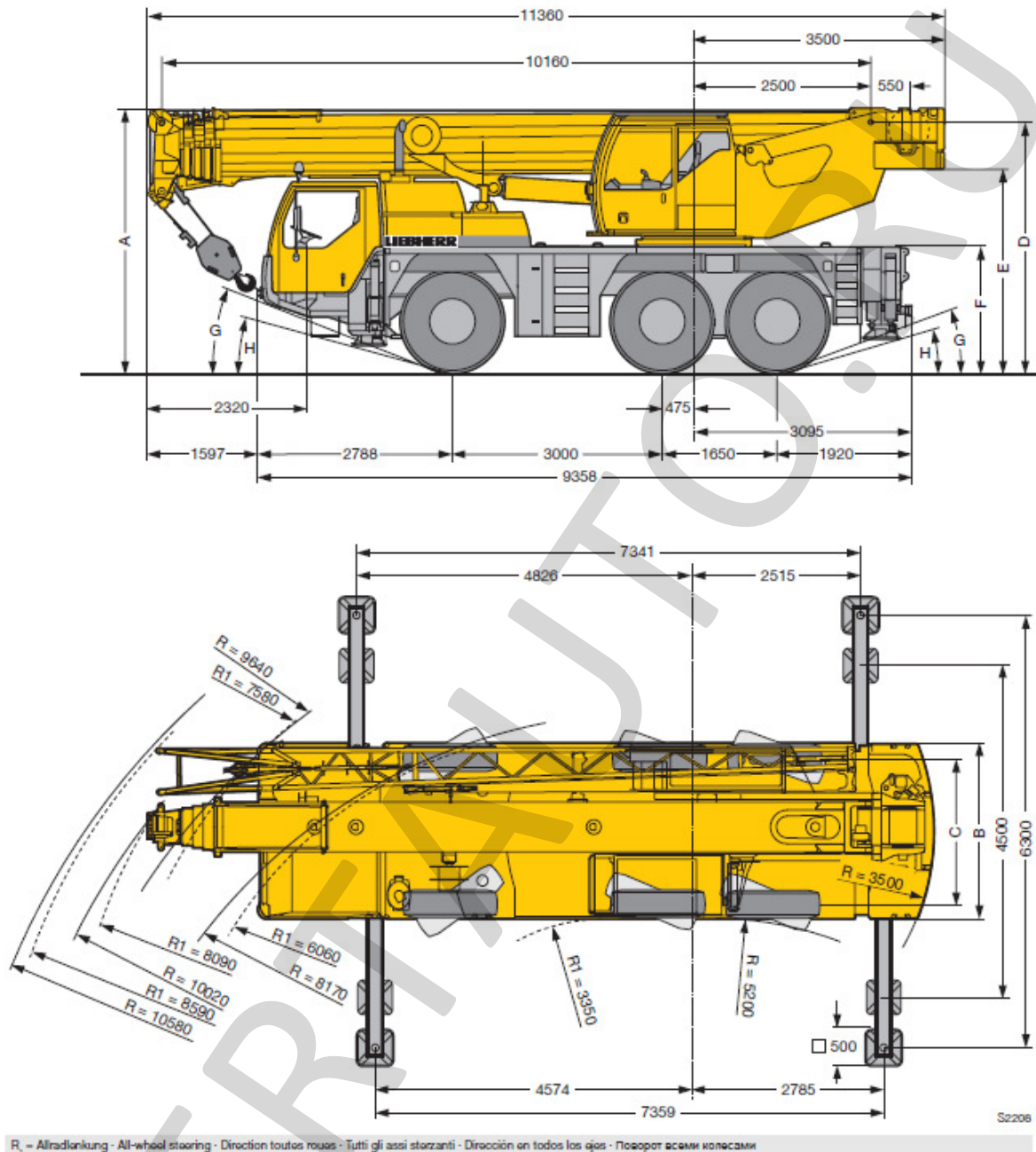


	Maße · Dimensions · Encombrement · Dimensioni · Dimensiones · Размеры mm											
	A	A	B	C	D	E	F	G	H	I	K	L
		100 mm*										
14.00 R 25	3850	3750	2540	2123	3200	3023	2490	1710	17°	13°	20°	15°
16.00 R 25	3900	3800	2680	2231	3250	3073	2540	1760	19°	15°	22°	17°
20.5 R 25	3900	3800	2820	2273	3250	3073	2540	1760	19°	15°	22°	17°

* abgeseñkt · lowered · abaissé · abbassato · suspensión abajo · шасси осажено

Рис.2. Кран автомобильный моделей LTM 1045-3.1 (UTM 730)

Приложение № 3 к "Одобрению
 типа транспортного средства"
 № РОСС DE.MT20.E02772

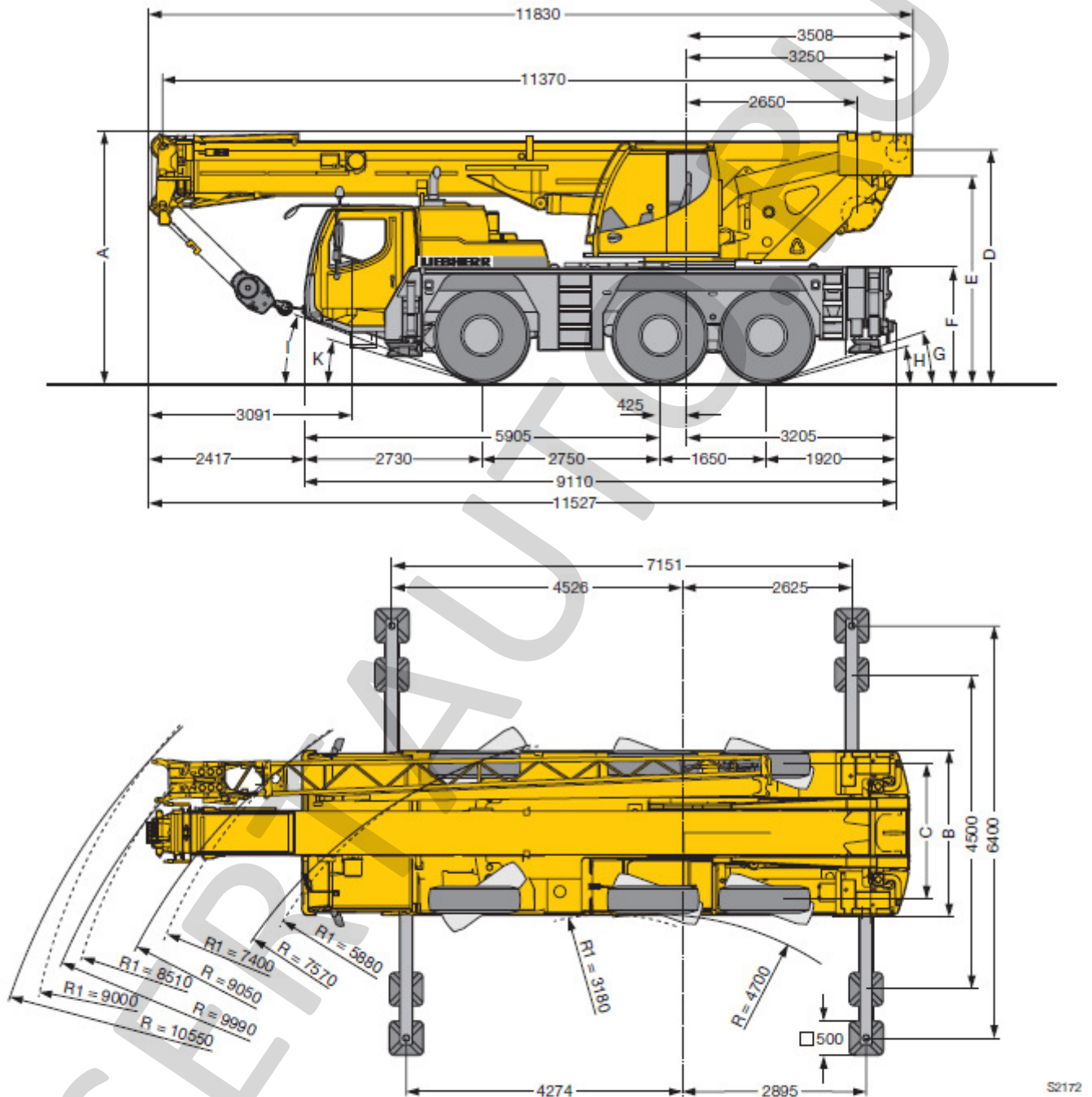


	Maße - Dimensions - Encombrement - Dimensioni - Dimensiones - Размеры mm								
	A	A	B	C	D	E	F	G	H
	100 mm*								
14.00 R 25	3700	3600	2540	2113	3498	2830	1710	20°	15°
16.00 R 25	3750	3650	2540	2101	3548	2880	1760	21°	16°
20.5 R 25	3750	3650	2680	2163	3548	2880	1760	21°	16°

* abgesenkt - lowered - abbassato - suspensión abajo - шасси осажено

Рис.3. Кран автомобильный моделей LTM 1055-3.2 (UTM 835)

Приложение № 3 к "Одобрению
типа транспортного средства"
№ РОСС DE.MT20.E02772



R₁ = Allradlenkung · All-wheel steering · Direction toutes roues · Tutti gli assi sterzanti · Dirección en todos los ejes · Поворот всеми колесами

Maße · Dimensions · Encombrement · Dimensioni · Dimensiones · Размеры mm											
⊙	A	A 100 mm*	B	C	D	E	F	G	H	I	K
14.00 R 25	3785	3685	2540	2113	3508	3131	1710	18°	13°	20°	15°
16.00 R 25	3835	3735	2540	2101	3558	3181	1760	20°	15°	22°	17°
20.5 R 25	3835	3735	2680	2163	3558	3181	1760	20°	15°	22°	17°

* abgesenkt · lowered · abaissé · abbassato · suspensión abajo · шасси осаждено

Рис.4. Кран автомобильный моделей LTM 1050-3.1 (UTM 830)