

Орган по сертификации
“Фонд поддержки потребителей” - ОС “МАДИ-ФОНД”
РОСС RU.0001.11MT20 от 15.07.03 г.
125829, г. Москва, Ленинградский пр-т, д. 64, т. 155-07-78, 155-08-03

РОСС DE.MT20.E02902

09 июня 9

Марка транспортного средства	LIEBHERR
Тип транспортного средства	LTM 1250-6.1, LTM 1300-6.1
Модификации	LTM 1250-6.1 (UTM 760 или UTM 765), LTM 1300-6.1 (UTM 760 или UTM 765)
Коммерческое наименование	LTM 1250-6.1, LTM 1300-6.1
Категория транспортного средства	N3G
Код ТН ВЭД	8705 10
Код VIN	W09676????EL05????
Экологический класс	3
Заявитель, изготовитель и его адрес:	Liebherr-Werk Ehingen GmbH, Dr. Hans-Liebherr- Straße 1, D-89584 Ehingen/Donau, Германия

ОБЩИЕ ХАРАКТЕРИСТИКИ ТРАНСПОРТНОГО СРЕДСТВА

Колесная формула / ведущие колеса	12×6 / колеса 1, 5, 6 осей или 12×8 / колеса 1, 3, 5, 6 осей – для кранов автомобильных на UTM 760; 12×6 / колеса 1, 5, 6 осей или 12×8 / колеса 1, 4, 5, 6 осей – для кранов автомобильных на UTM 765
Схема компоновки транспортного средства	кабина перед двигателем, расположение двигателя - продольное
Исполнение грузозагрузочного пространства (тип кузова транспортного средства)	дополнительная рама с поворотной платформой, кабиной и крановым оборудованием грузоподъемностью: 250 тонн - для LTM 1250-6.1, 300 тонн - для LTM 1300-6.1
Назначение транспортного средства	подъем грузов

РОСС DE.MT20.E02902

Кабина цельнометаллическая, двухдверная, двухместная

	модель	LTM 1250-6.1	LTM 1300-6.1
Габаритные размеры, мм			
- длина		17412	19065
- ширина		3000, 3240***	
- высота		3950*, 4000**, 4000***	
База, мм		1850+2850+1650+2580+1650	
Колея колес, мм		2612* или 2552** или 2702***	
Масса снаряженного транспортного средства, кг (по ОСТ 37.001.408-85)		71840	
Полная масса транспортного средства, кг		72000	
- на первую ось		12000	
- на вторую ось		12000	
- на третью ось		12000	
- на четвертую ось		12000	
- на пятую ось		12000	
- на шестую ось		12000	
Буксировка прицепа не предусмотрена			
*- для шин 14.00R25, ** - для шин 16.00R25, *** - для шин 20,5 R25			
Двигатель (марка, тип)		Liebherr, D 9408 TI-E/ D 9508 A7 дизель, четырехтактный, с турбонаддувом и промежуточным охлаждением воздуха	
- количество и расположение цилиндров		8, V – образное	
- рабочий объем, см ³		17176	
- степень сжатия		17,2	
Максимальная мощность, кВт(1/мин)		440 (2100) / 450 (2100)	
Максимальный крутящий момент, Нм(1/мин)		2600 (1200-1450) / 2840 (1100-1500)	
Топливо		дизельное	
Система питания		впрыск топлива под давлением	
ТНВД (марка, тип)		Bosch, PE 8 H 120 / 320 LS 31	
Форсунки (марка, тип)		Bosch, DLLA 145 P 536	
Турбокомпрессор (марка, тип)		KKK, 5700264 / 5700265	
Воздушный фильтр (марка, тип)		Mann&Hummel, 44 920 75 204	
Система выпуска и нейтрализации отработавших газов		один глушитель, система нейтрализации отсутствует	
Глушитель (марка, тип)		Eminox, CLR 035 B, резонаторно-расширительного типа	

РОСС DE.MT20.E02902

	шасси:	
	UTM 760	UTM 765
Трансмиссия	гидромеханическая	гидромеханическая, гидротрансформатор WSK 400
Коробка передач (марка, тип)	Allison, CLBT 755, гидромеханическая	ZF, TC-Tronic механическая с автоматическим переключением
- число передач	вперед - 5, назад - 1	вперед - 12, назад - 2
- передаточные числа		
	I 5,18	12,29
	II 3,19	9,53
	III 2,02	7,41
	IV 1,38	5,78
	V 1,00	4,56
	VI —	3,56
	VII —	2,69
	VIII —	2,10
	IX —	1,62
	X —	1,26
	XI —	1,00
	XII —	0,78
	3.X.I 4,72	11,38
	3.X.II —	8,88
Раздаточная коробка (марка, тип)	Liebherr, VG 2001	Liebherr, W3750
	редуктор с блокируемым межосевым дифференциалом	
- передаточное число	0,89	0,80
Главная передача (марка, тип)	Liebherr, двойная, разнесенная, с блокировкой дифференциала	
- передаточное число	7,95	9,24
Подвеска (марка, тип) - все оси	Liebherr, зависимая, гидропневматическая с регулировкой уровня (Niveaumatik) и гидравлической блокировкой	
Рулевое управление (марка, тип)	Liebherr, гидравлическое, двухконтурное, с гидроусилителем ZF, рулевой механизм типа "винт-гайка на циркулирующих шариках-рейка-сектор"	

РОСС DE.MT20.E02902

Тормозные системы

- рабочая (марка, тип)

двухконтурная, с пневматическим приводом, с разделением на контуры 2, 4, 6 осей и 1, 3, 5 осей, тормозные механизмы всех колес – барабанные

каждый из контуров рабочей тормозной системы привод от пружинных энергоаккумуляторов к тормозным механизмам колес осей (кроме первой)

моторный тормоз - замедлитель Liebherr с гидравлическим тормозом-замедлителем

- запасная (марка, тип)

- стояночная (марка, тип)

- вспомогательная

Шины

марка

размер

14.00 R25 (385/95R25),
14.00 R24 (385/95R24)16.00 R25
(445/95R25),
16.00R24
(445/95R24)20,5 R25
(525/80R52)

индекс несущей способности

170

177

179

категория скорости

E

Оборудование транспортного средства

- поворотная платформа с кабиной управления и грузовой лебедкой;
- специальный предупреждающий сигнал автожелтого цвета;
- телескопическая стрела с грузовым канатом, крюковой подвеской и гуськом;
- трансмиссия привода кранового оборудования;
- выносные гидравлические опоры;
- электрооборудование и приборы безопасности;
- удлинитель стрелы
- противовесы

РОСС DE.MT20.E02902

При проезде транспортных средств по автомобильным дорогам общего пользования, а также по улицам городов и населенных пунктов должны быть выполнены требования "Инструкции по перевозке крупногабаритных и тяжеловесных грузов автомобильным транспортом по дорогам Российской Федерации".

Действие данного "одобрения типа транспортного средства" распространяется на партию транспортных средств в количестве 10 (десять) шт.

Декларации о ввозимых на территорию Российской Федерации транспортных средствах данного типа (размер и отличительные признаки отдельных партий) передаются изготовителем или его официальным дилером ежемесячно (вне зависимости от факта поставки) в Орган по сертификации, на основании чего выдаются заверенные копии "одобрения типа транспортного средства".

LIEBHERR, LTM 1250-6.1, LTM 1300-6.1

Описание маркировки транспортного средства приведено в приложении № 2
Общие виды транспортных средств на 2 стр. приведены в приложении № 3

"МАДИ-Фонд"

А.М. Иванов

С.В.Пугачев

Действует с 09 июня 2008 г.

РОСС DE.MT20.E02902

Приложение № 2 к "Одобрению типа
транспортного средства"

ОПИСАНИЕ МАРКИРОВКИ ТРАНСПОРТНОГО СРЕДСТВА

1. Место расположения и форма знака соответствия – на наклейке, рядом с табличкой изготовителя. Знак соответствия выполнен по ГОСТ Р 50460-92 с указанием номера данного "Одобрения типа транспортного средства".
2. Место расположения таблички изготовителя – в проеме правой двери кабины транспортного средства.
3. Место расположения идентификационного номера (VIN):
 - 3.1. На табличке изготовителя
 - 3.2. На правой стороне рамы шасси, между первой и второй осью
4. Структура и содержание идентификационного номера транспортного средства:

1	2	3	4	5	6	7	8	9	10	11	12	13	14	15	16	17
W	0	9	6	7	6	?	?	?	?	E	L	0	5	?	?	?

Поз. 1-3: международный идентификационный код изготовителя (WMI):

W09 - код изготовителя (см. также поз. 12-14), указывающий на то, что объём его производства не превышает 500 ед. в год.

Поз. 4: 6 - количество осей – 6.

Поз. 5-7: 76? - тип шасси (760 - UTM 760, 765 - UTM 765).

Поз. 8-9: ? - модификация, например, 00 и др.

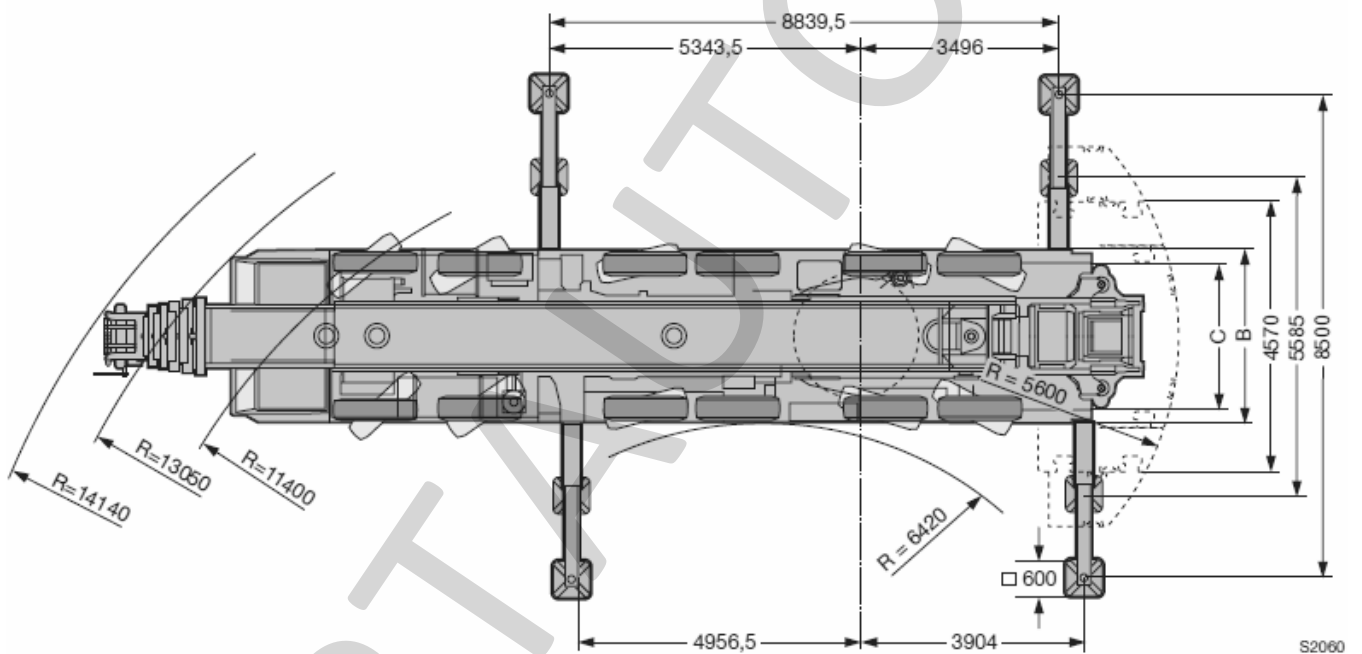
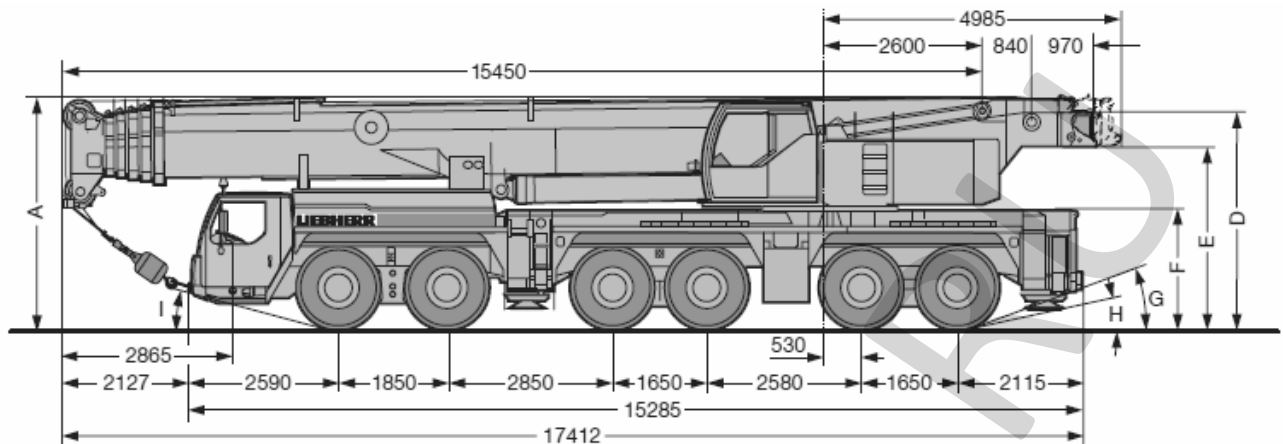
Поз. 10: ? – модельный год согласно ГОСТ Р 51980-2002.

Поз. 11- E - буква, постоянно для завода-изготовителя Liebherr-Werk Ehingen GmbH, Ehingen/Donau, Германия.

Поз. 12-14: L05 – код изготовителя (совместно с WMI) – Liebherr-Werk Ehingen GmbH, Германия.

Поз. 15-17: ?- производственный номер транспортного средства.

Приложение № 3 к "Одобрению типа транспортного средства"
№ РОСС DE.MT20.E02902

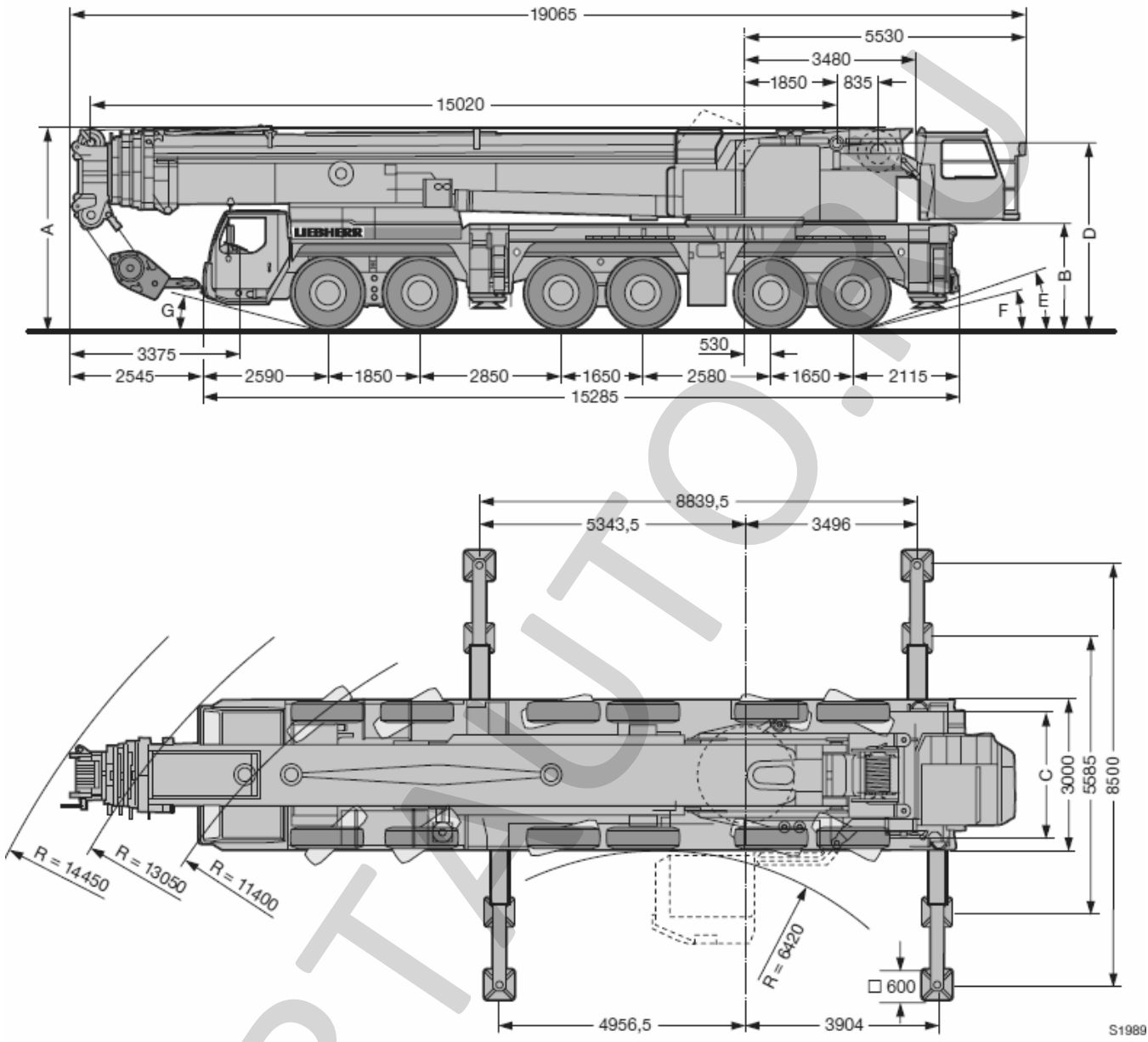


⊙	Maße · Dimensions · Encombrement · Dimensioni · Dimensiones · Размеры mm									
	A	A	B	C	D	E	F	G	H	I
14.00 R 25	3950	3800	3000	2612	3705	3098	2015	17°	11°	13°
16.00 R 25	4000	3850	3000	2552	3755	3148	2065	19°	13°	15°
20.5 R 25	4000	3850	3240	2702	3755	3148	2065	19°	13°	15°

* abgeseht · lowered · abaissé · abbassato · suspensión abajo · шасси осажено

Рис. 1. Кран автомобильный марки LIEBHERR типа LTM 1250-6.1 (UTM 760 или UTM 765).

Приложение № 3 к "Одобрению типа транспортного средства"
№ РОСС DE.MT20.E02902



	A	Maße · Dimensions · Encombrement · Dimensioni · Dimensiones · Размеры mm						
	A	A	B	C	D	E	F	G
14.00 R 25	3950	3800	2015	2612	3650	17°	11°	12°
16.00 R 25	4000	3850	2065	2552	3700	19°	13°	14°

* abgesenkt · lowered · abaissé · abbassato · suspensión abajo · шасси осажено

Рис. 2. Кран автомобильный марки LIEBHERR типа LTM 1300-6.1 (UTM 760 или UTM 765).