

ОРГАН ПО СЕРТИФИКАЦИИ АВТОМОТОТЕХНИКИ – МЕХАНИЧЕСКИХ
 ТРАНСПОРТНЫХ СРЕДСТВ, ЗАПАСНЫХ ЧАСТЕЙ И ПРИНАДЛЕЖНОСТЕЙ
 Автономная некоммерческая организация “Центр содействия сертификации автомобилотехники” (ЦСС АМТ)
 № РОСС RU.0001.11MT25 от 15.01.2007 г.
 141800, г. Дмитров-7, Московская обл., тел. 587-29-05

РОСС GB.MT25.E02302

14 августа 2008

Марка транспортного средства **LOTUS**
 Тип транспортного средства **111 (1115a (Elise), 1116a (Elise 111S), 1117a (Elise 111R), 1117b (Exige), 1118a (Exige S), 1119a (Elise S))**
 Категория транспортного средства **M₁**
 Код ТН ВЭД **8703 23**
 Код VIN **SCCGA111??H?..., SCCJA111??H?..., SCCPA111??H?..., SCCVA111??H?..., SCCYA111??H?...**
 Экологический класс **3 (для мод. с дв. Rover, 18K4F, 18K4K), 4 (для мод. с дв. Toyota, 2ZZ, 2ZZ****V, 1ZZ)**
 Заявитель и его адрес **ООО “АРЕС-ТРЭЙДИНГ”, 119421, г. Москва, ул. Обручева, дом 21, Российская Федерация**
 Изготовитель и его адрес **Lotus Cars Ltd., Hethel, Norwich, Norfolk, NR14 8EZ, England**

ОБЩИЕ ХАРАКТЕРИСТИКИ ТРАНСПОРТНОГО СРЕДСТВА

Для модификаций:	1115a, 1116a, 1117a, 1119a	1117b, 1118a
Колесная формула / ведущие колеса	4 × 2 / задние	
Схема компоновки транспортного средства	расположение двигателя – заднее поперечное	
Тип кузова / количество дверей	купе – кабриолет / 2	купе / 2
Количество мест спереди / сзади	2 / –	

РОСС GB.MT25.E02302

Для модификаций:	1117a, 1119a	1115a, 1116a	1117b, 1118a			
Габаритные размеры, мм						
- длина	3785		3797			
- ширина	1719		1727			
- высота	1117		1159			
База, мм	2300					
Колея передних / задних колес, мм	1457 / 1506	1457 / 1503	1457 / 1506			
Для модификаций:	1117b	1115a	1116a	1117a	1118a	1119a
Масса снаряженного транспортного средства (по ГОСТ Р 52051-2003), кг	991	897	925	991	1024	951
Полная масса транспортного средства, кг	1166	1072	1116	1166	1199	1126
Полная масса, приходящаяся:						
- на переднюю ось, кг	443	422	435	443	456	428
- на заднюю ось, кг	723	650	681	723	743	698
Допустимая полная масса прицепа, кг	буксировка прицепа не предусмотрена					
Для модификаций:	1115a	1116a	1117a, 1117b	1118a	1119a	
Двигатель (марка, тип)	Rover, 18K4F	Rover, 18K4K	Toyota, 2ZZ	Toyota, 2ZZ**** V	Toyota, 1ZZ	
	бензиновый, четырехтактный					
- количество и расположение цилиндров	4, рядное					
- рабочий объем, см ³	1796					
- степень сжатия	10.5	10.6	11.5		11.0	
Максимальная мощность, кВт (мин ⁻¹)	89.7 (5600)	116.0 (7000)	141.0 (7800)	164.0 (8000)	100.0 (6200)	
Максимальный крутящий момент, Нм (мин ⁻¹)	168.0 (4500)	175.0 (4650)	181.0 (6800)	215.0 (5500)	172.0 (4200)	
Топливо	бензин с октановым числом не менее 95					
Система питания	многоточечный впрыск топлива с электронной системой управления					
Система впрыска (марка, тип)	Lotus EFI, K4 117M0039	Lotus EFI, K4	Lotus EFI, T4	Lotus EFI, T4E		

РОСС GB.MT25.E02302

Для модификаций:	1115a	1116a	1117a, 1117b	1118a	1119a
Воздушный фильтр (марка, тип)	Mann & Hummel, P 0026	Mann & Hummel, LO 020002	Denco, 17700-22133, 17700-22132; Toyota, 17705-22132	Denco, 17700-22133, 17700-22132	Denco, 17801-22020, 17700-22133, 17700-22132
	сухой				
Турбокомпрессор (марка, тип)	—			Eaton, M62	—
Система зажигания	электронная система управления, в едином блоке с системой впрыска топлива				
Катушка зажигания (марка, тип)	Nippon Denco, NEC 100730	Nippon Denco, NEC 100870	TMC / Denco, 90919-02238		Nippon Denco, TMC / Denco, 23209 – 22040
Свечи зажигания (марка, тип)	Unipart, GSP66527; Rover, NLP100290; NGK, PFR6M11		Denco, SK20R11; NGK, IFR6A11	NGK, PFR7G	Denco / NGK, K16R-U11
Система выпуска и нейтрализации отработавших газов	один глушитель, система нейтрализации отработавших газов				
Глушитель (марка, тип)	UEES, LO 000005	UEES, LO 010011 A117 S0055	UEES, LO 030004 A120 S0003F	GLF Techno- logies	LOTAC 05428 05429 05430
Нейтрализатор (марка, тип)	UEES, LO 000006 11750029	UEES, LO 010010 A117 S0054	UEES, LO 030005 A120 S0002F	GLF Techno- logies	UEES, LO 030005 A120 S0002F

РОСС GB.MT25.E02302

Для модификаций:	1115a	1116a	1117a, 1117b, 1118a	1119a	
Трансмиссия	механическая				
Сцепление (марка, тип)	Rover, однодисковое, сухое		Toyota, однодисковое, сухое		
Коробка передач (марка, тип)	Honda, PG1		Toyota, C64	Toyota, C56	
	с ручным управлением				
- число передач	вперед – 5, назад – 1		вперед – 6, назад – 1	вперед – 5, назад – 1	
- передаточные числа коробки передач:	I –	2.923	3.250	3.116	3.116
	II –	1.750	1.894	2.050	1.904
	III –	1.308	1.307	1.481	1.392
	IV –	1.033	1.033	1.166	1.031
	V –	0.848	0.848	0.916	0.815
	VI –	—	—	0.815	—
	3.X. –	3.000	3.000	3.250	3.250
Главная передача (марка, тип)	Honda		Toyota		
	цилиндрическая, косозубая				
- передаточное число	4.200	3.937	4.529	4.312	
Подвеска					
- передняя	независимая, пружинная, многорычажная, с амортизаторами и стабилизатором				
- задняя	независимая, пружинная, многорычажная, с амортизаторами				
Рулевое управление (марка, тип)	Titan Motorsport / Sona Koyo, рулевой механизм – “шестерня–рейка”				
Тормозные системы:					
- рабочая (марка, тип)	гидравлическая, двухконтурная, тормозные механизмы всех колес – дисковые, АБС (для мод. 1117a, 1118a)				
- запасная (марка, тип)	каждый из контуров рабочей тормозной системы				
- стояночная (марка, тип)	механический привод к тормозным механизмам задних колес				
Шины (передние)	марка	размер	индекс несущей способности	категория скорости	
	—	175/55 R16	80	V, W	
		195/50 R16	84	V	
		195/50 R16	84	H (M+S)	

РОСС GB.MT25.E02302

Шины (задние)	марка	размер	индекс несущей способности	категория скорости
	—	225/45 R17	90	V, W
		225/45 R17	91	H, V (M+S)
Дополнительное оборудование транспортного средства	центральный замок, электрические стеклоподъемники, противоугонные устройства с системой сигнализации, кондиционер (хладагент R134A), аудиосистема			

Действие данного “одобрения типа транспортного средства” распространяется на партию транспортных средств в количестве 150 (сто пятьдесят) шт.

Декларации о ввозимых на территорию Российской Федерации транспортных средствах данного типа (размер и отличительные признаки отдельных партий) передаются изготовителем или его официальным дилером ежемесячно (вне зависимости от факта поставки) в Орган по сертификации, на основании чего выдаются заверенные копии «одобрения типа транспортного средства».

LOTUS 111 (1115a (Elise), 1116a (Elise 111S), 1117a (Elise 111R), 1117b (Exige), 1118a (Exige S), 1119a (Elise S))

Описание маркировки транспортного средства приведено в приложении № 2.
Общие виды транспортных средств на восьми листах приведены в приложении № 3.

А.П. Гусаров

С.В. Пугачев

Действует с “14” августа 2007 г.

РОСС GB.MT25.E02302

Приложение 2 к “одобрению типа транспортного средства”

ОПИСАНИЕ МАРКИРОВКИ ТРАНСПОРТНОГО СРЕДСТВА

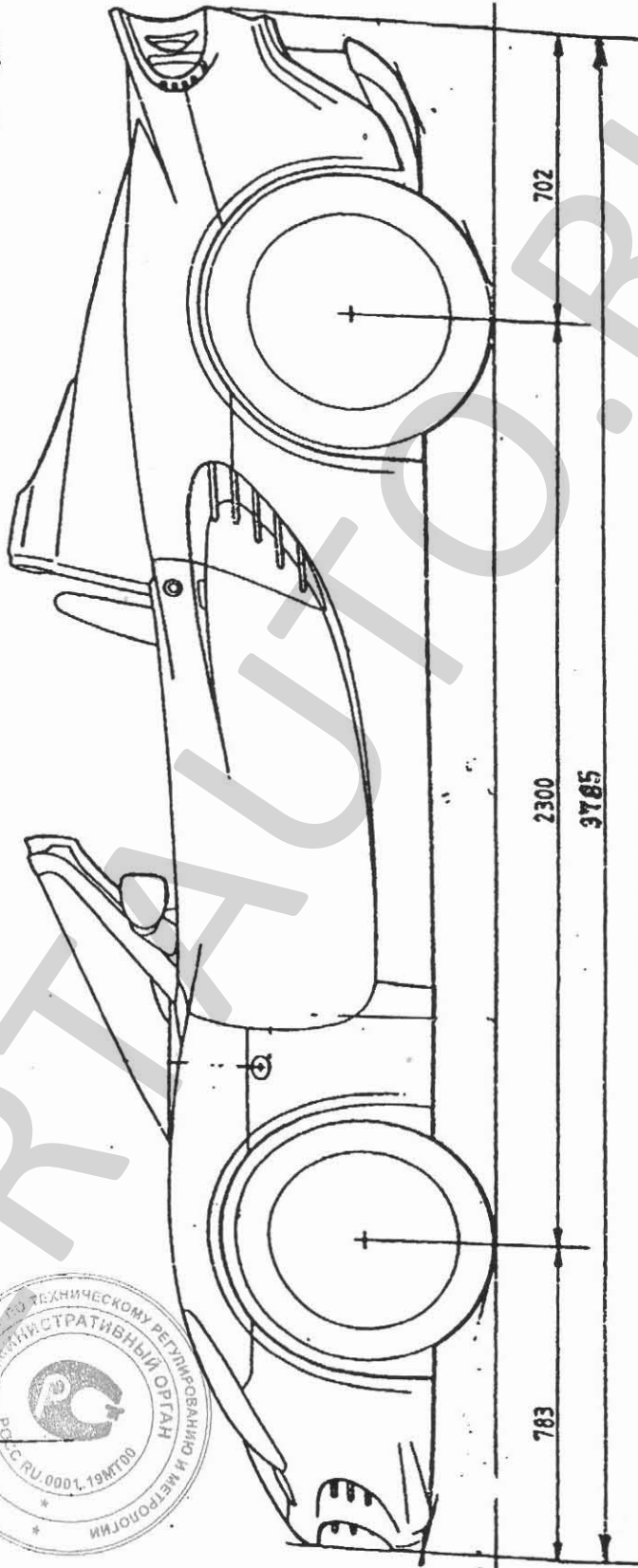
1. Место расположения и форма знака соответствия:
В салоне, около педалей сцепления и тормоза, слева.
Знак соответствия выполнен по ГОСТ Р 50460-92 с указанием номера данного “одобрения типа транспортного средства”.
2. Место расположения таблички изготовителя:
На пороге пола кузова в задней части проема двери водителя.
3. Место расположения идентификационного номера (VIN):
 - 3.1. На табличке изготовителя.
 - 3.2. На правом переднем лонжероне кузова.

4. Структура и содержание идентификационного номера (номеров) транспортных средств:

1	2	3	4	5	6	7	8	9	10	11	12	13	14	15	16	17
S	C	C	?	A	1	1	1	?	?	H	?	?	?	?	?	?

- поз. 1 - 3: международный идентификационный код изготовителя (WMI):
SCC – Lotus Cars Ltd., England.
- поз. 4: обозначение типа двигателя: **G** – 18K4F; **J** – 18K4K; **P** – 2ZZ; **V** – 2ZZ*****V; **Y** – 1ZZ.
- поз. 5: обозначение типа удерживающей системы: **A** – активные (инерционные) ремни.
- поз. 6-8: обозначение типа транспортного средства: **111**.
- поз. 9: контрольный символ: цифры от **0** до **9**.
- поз. 10: код модельного года согласно ISO 3779-83.
- поз. 11: место сборки: **H** – Hethel, England.
- поз. 12: обозначение расположения руля: **D, P** – левое.
- поз. 13: обозначение модели: **3, 7** – Elise; **8** – Exige.
- поз. 14 - 17: производственный номер транспортного средства.

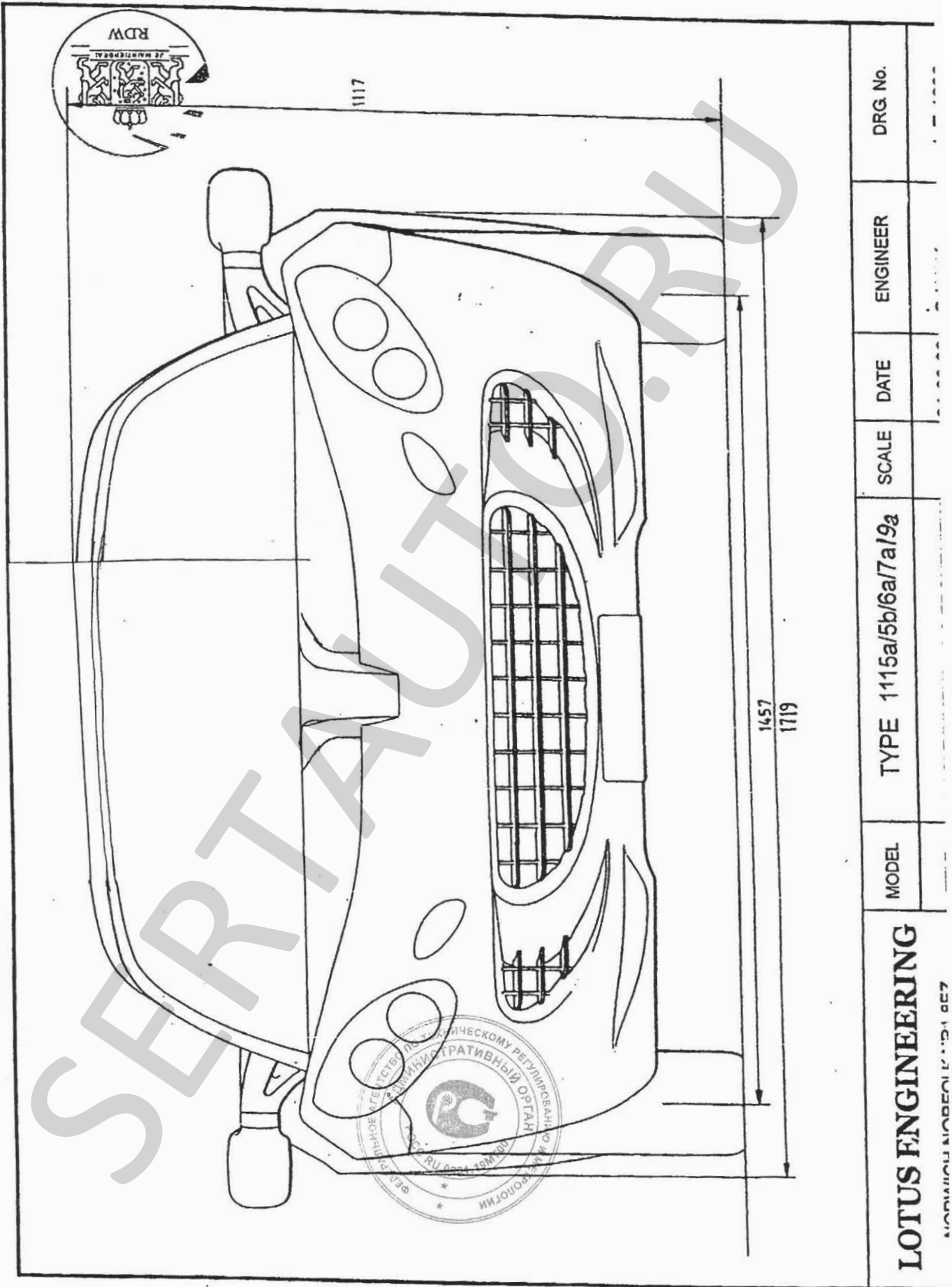
P.V



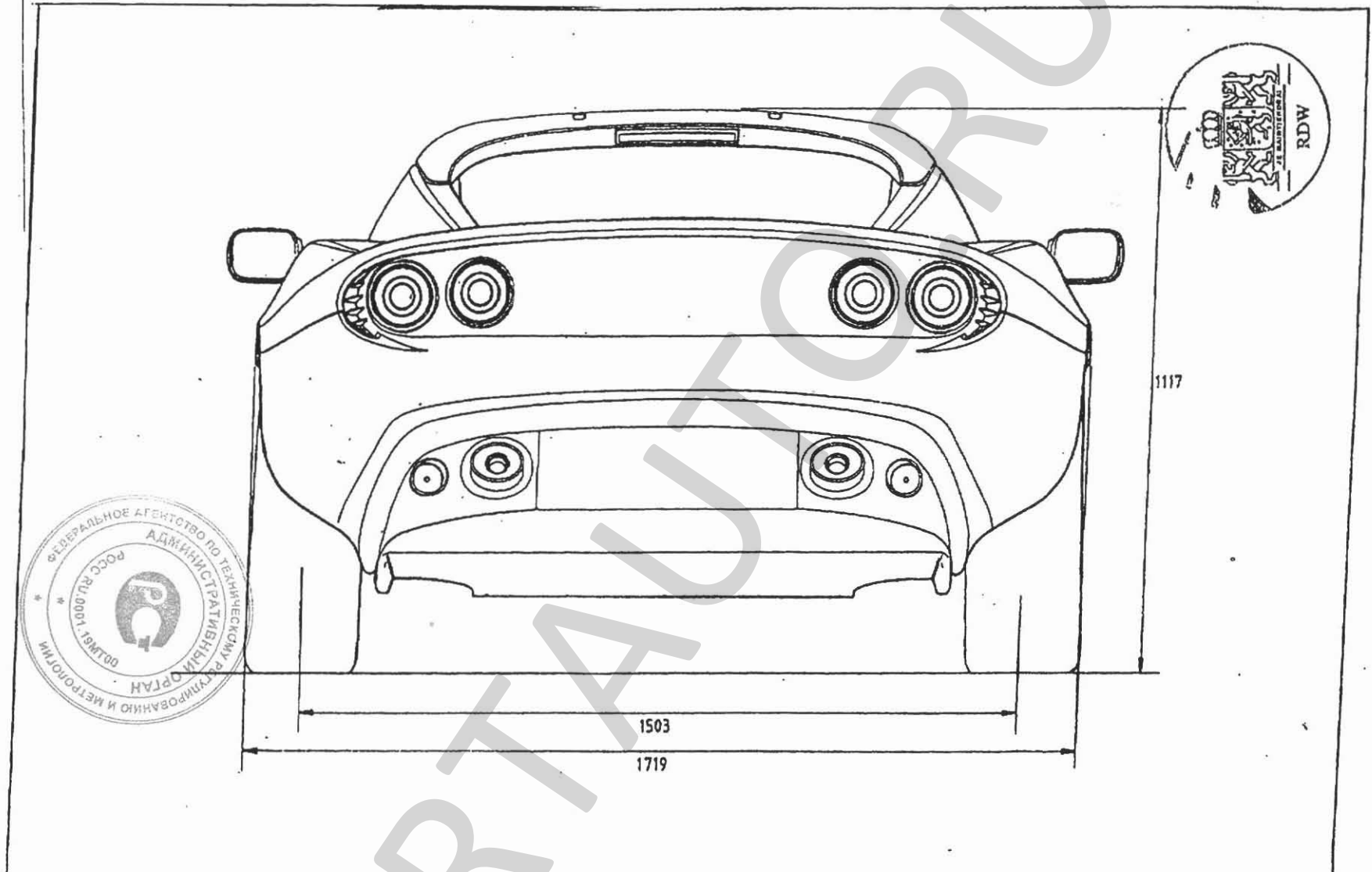
ALL DIMENSIONS AT UNLADEN WEIGHT



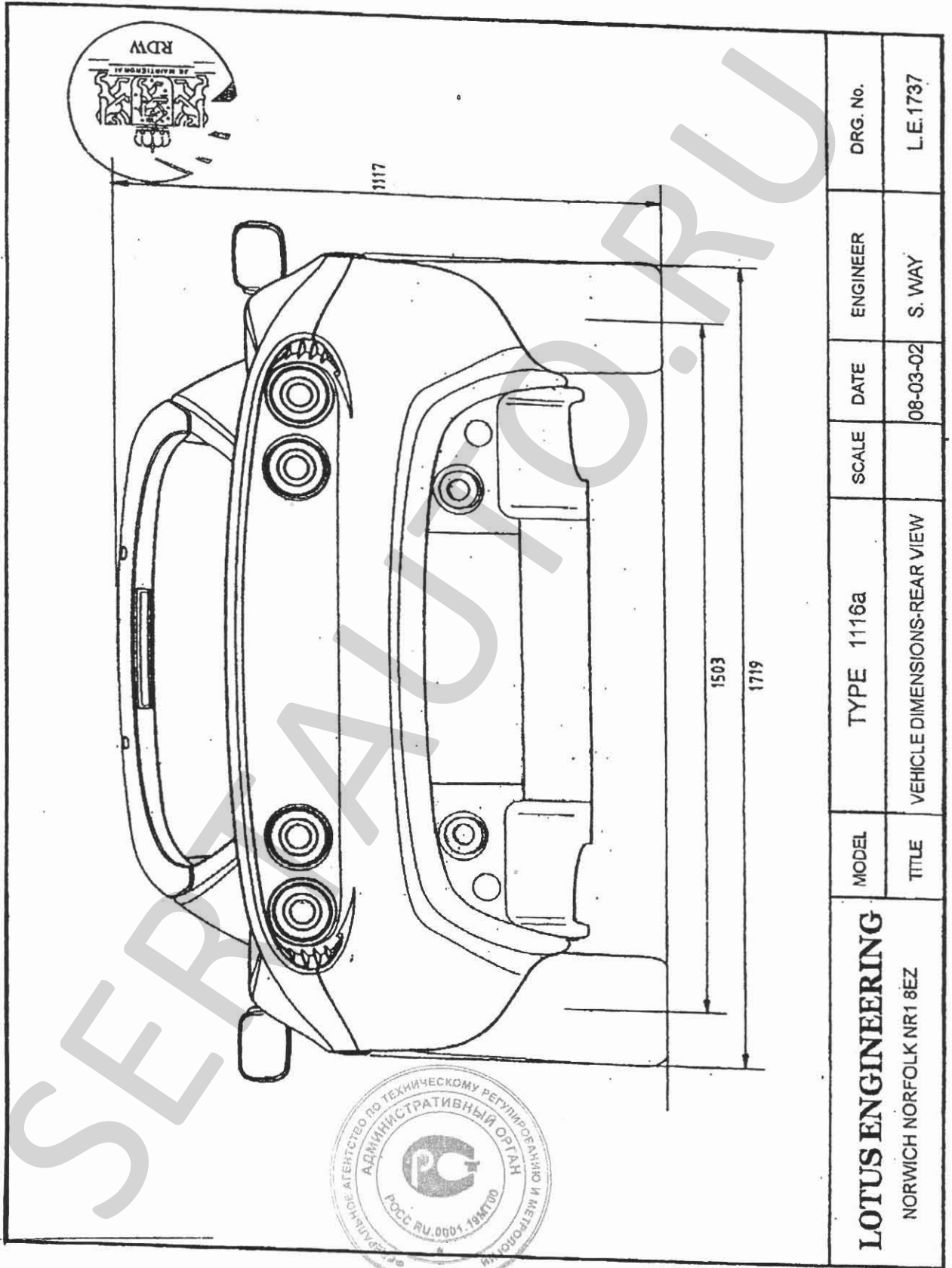
LOTUS ENGINEERING		MODEL	TYPE 1115a/5b/6a/7a/9a	SCALE	DATE	ENGINEER	DRG. No.
NORWICH NORFOLK NR1 8EZ		TITLE	VEHICLE DIMENSIONS-SIDE VIEW		02-09-03	S. WAY	L.E. 1827



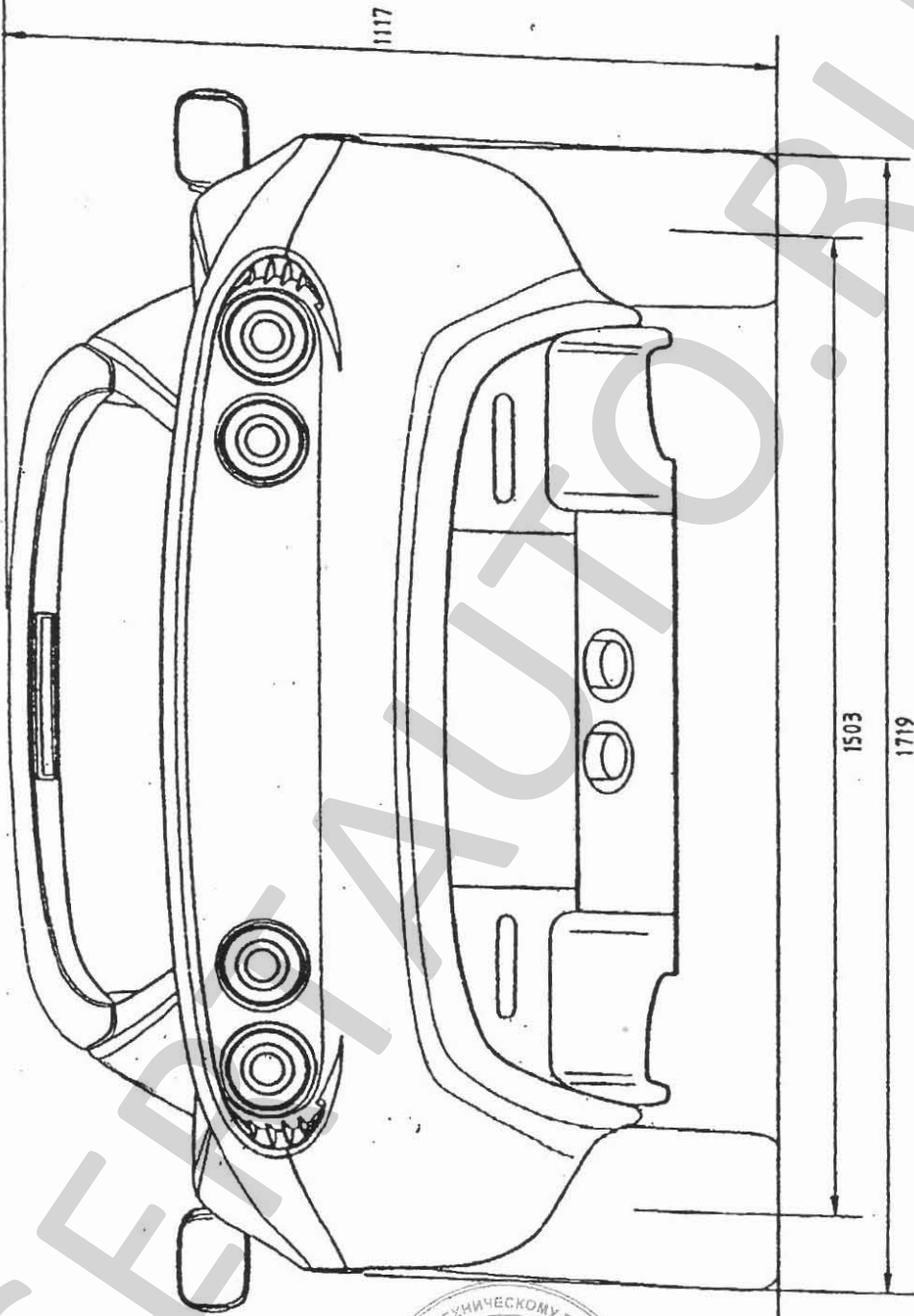
LOTUS ENGINEERING КОМПАНИЯ С ОГРАНИЧЕННОЙ ОТВЕТСТВЕННОСТЬЮ	MODEL	TYPE 1115a/5b/6a/7a/9a	SCALE	DATE	ENGINEER	DRG No.



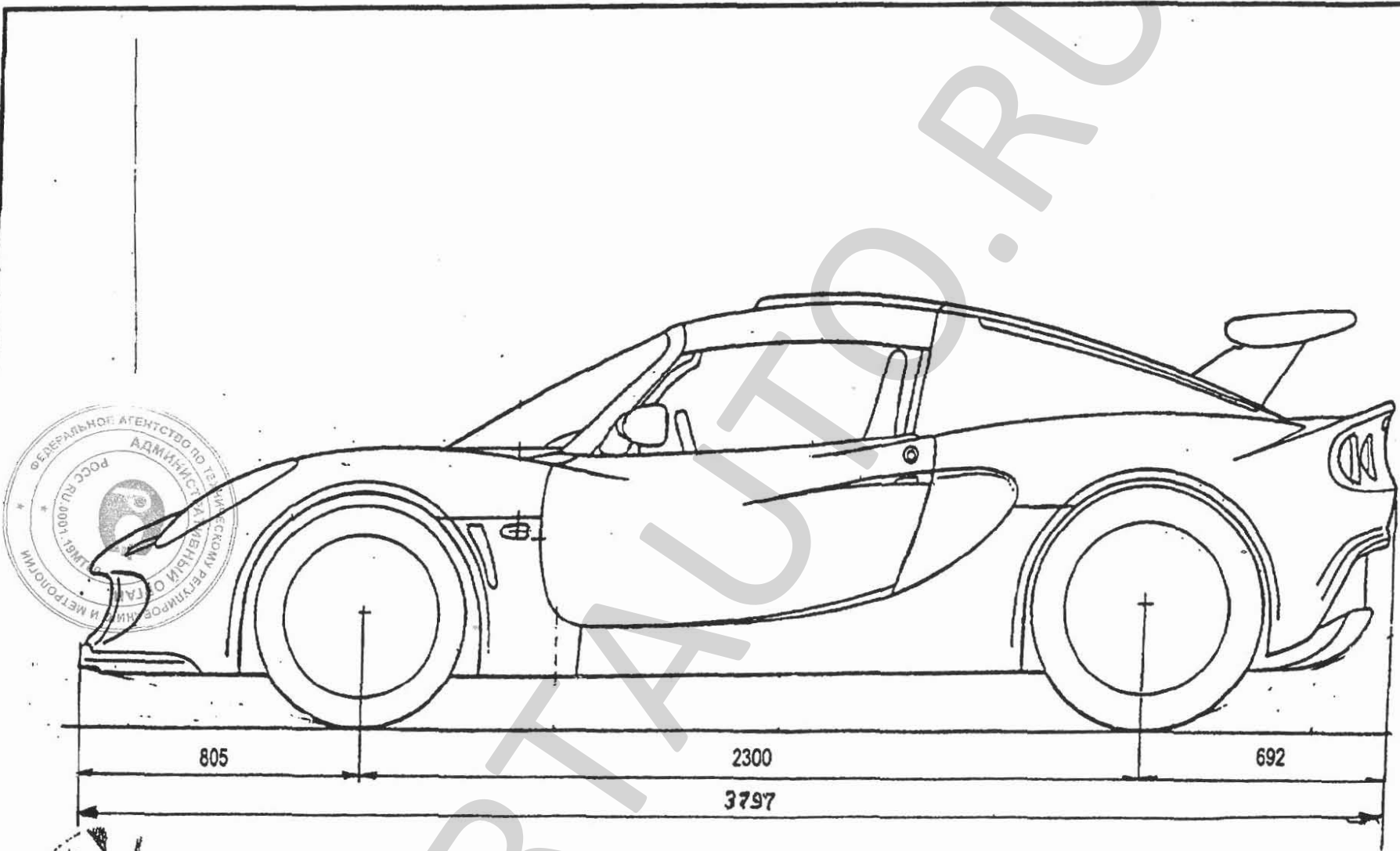
LOTUS ENGINEERING NORWICH NORFOLK NR14 8EZ ENGLAND	MODEL	TYPE 1115a	SCALE	DATE	ENGINEER	DRG. No
	TITLE	VEHICLE DIMENSIONS - REAR VIEW		28-09-00	S. WAY	L.E.1632



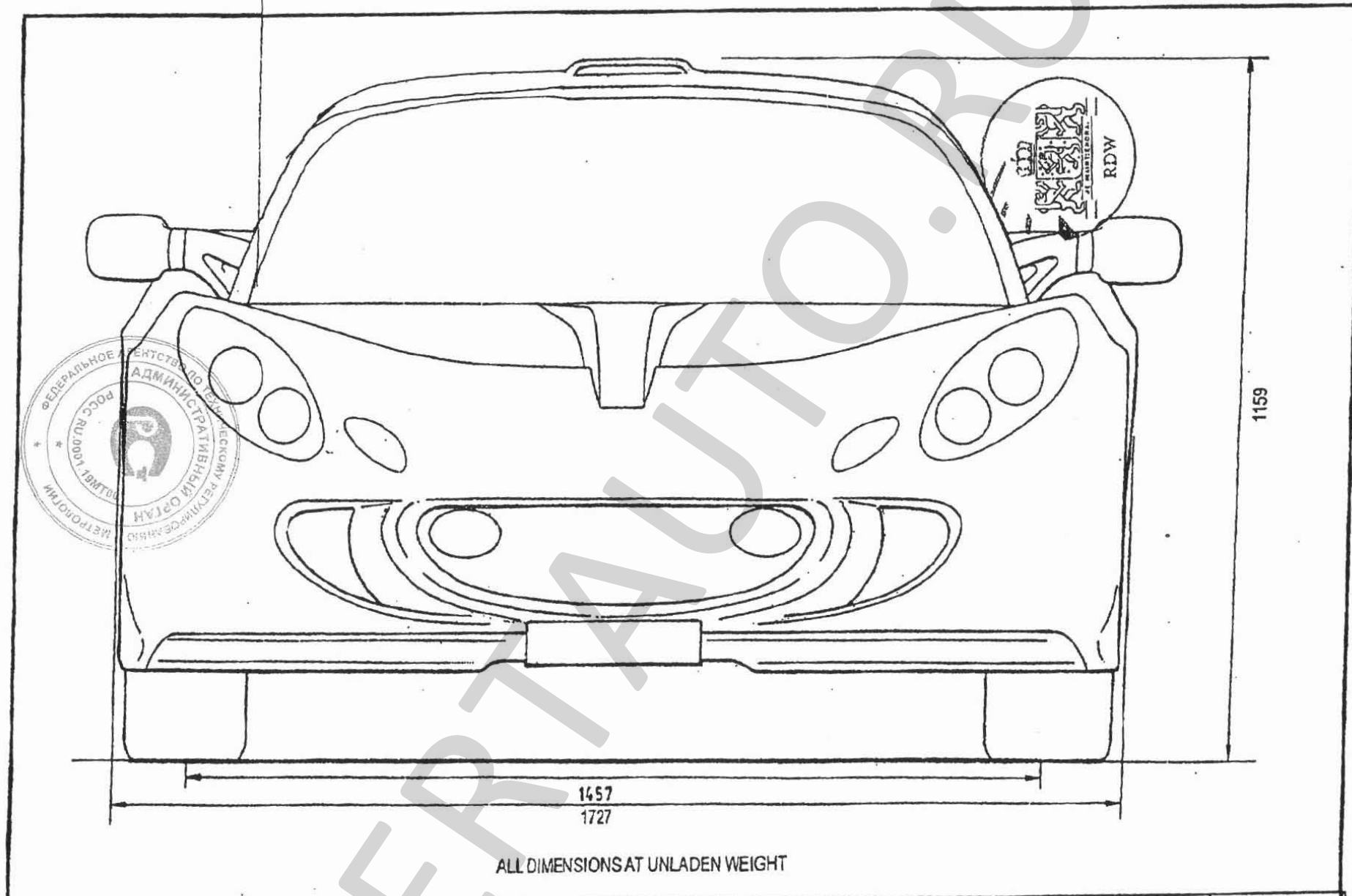
LOTUS ENGINEERING NORWICH NORFOLK NR1 8EZ	MODEL	TYPE 1116a	SCALE	DATE	ENGINEER	DRG. No.
	TITLE	VEHICLE DIMENSIONS-REAR VIEW		08-03-02	S. WAY	L.E.1737



LOTUS ENGINEERING		MODEL	TYPE 1117a/9a	SCALE	DATE	ENGINEER	DRG. No.
NORWICH NORFOLK NR1 8EZ		TITLE	VEHICLE DIMENSIONS-REAR VIEW		15-09-03	S. WAY	L.E.1846

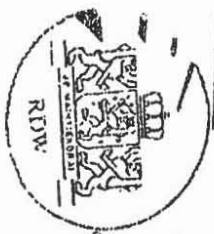
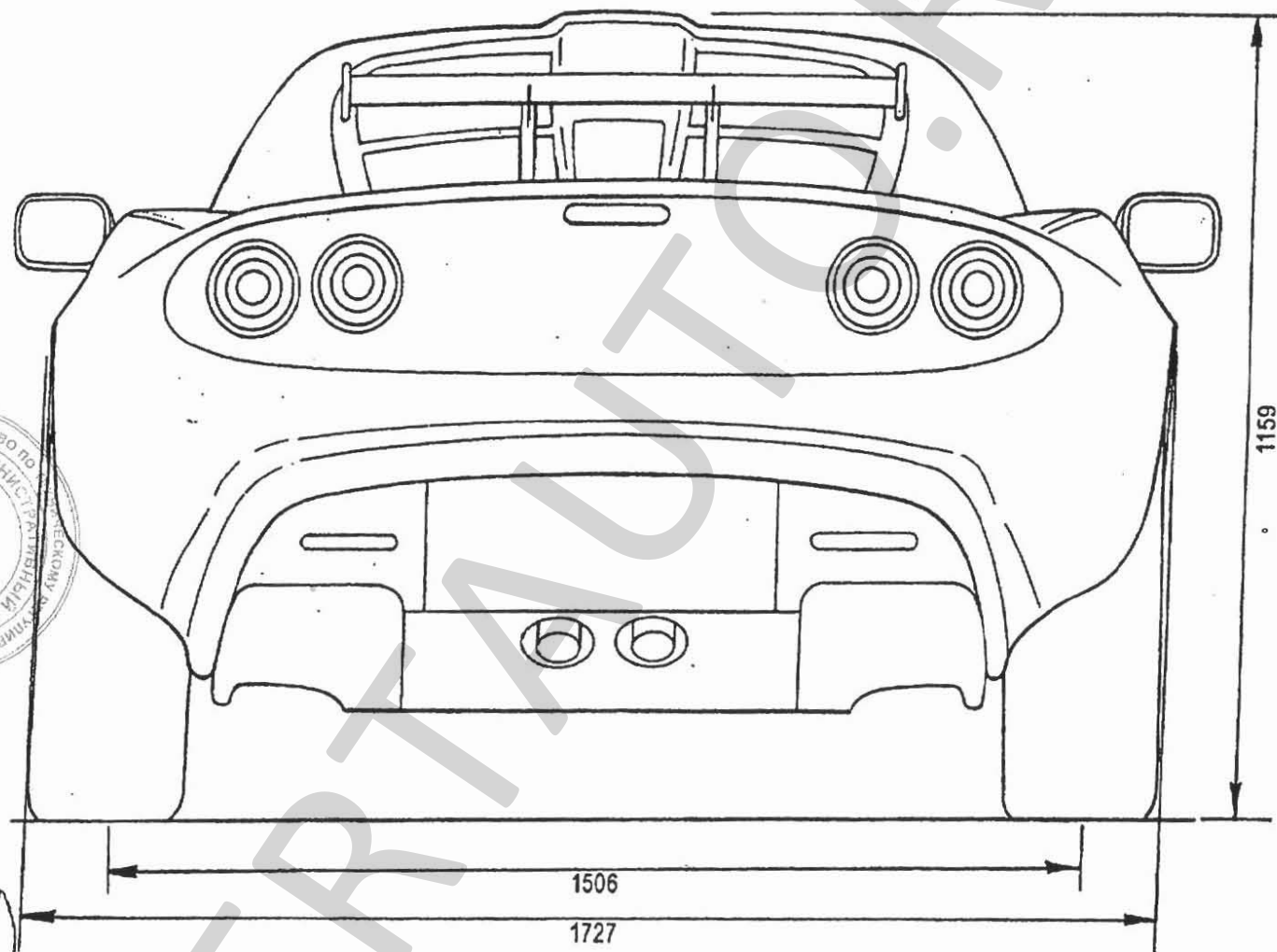


LOTUS ENGINEERING NORWICH NORFOLK NR1 8EZ	MODEL	TYPE 1117b, 1118a	SCALE	DATE	ENGINEER	DRG. No.
	TITLE	VEHICLE DIMENSIONS, SIDE VIEW		16-11-05	S WAY	I F 1987



ALL DIMENSIONS AT UNLADEN WEIGHT

LOTUS ENGINEERING	MODEL	TYPE 1117b, 1118a	SCALE	DATE	ENGINEER	DRG. No.
	TITLE	FRONT THREE QUARTER VIEW		16-11-05	S. WAY	L.E.1987
NORWICH NORFOLK NR1 8EZ						



ALL DIMENSIONS AT UNLADEN WEIGHT

LOTUS ENGINEERING NORWICH NORFOLK NR1 8EZ	MODEL	TYPE 1117b, 1118a	SCALE	DATE	ENGINEER	DRG. No.
	TITLE	REAR THREE QUARTER VIEW		16-11-05	S. WAY	L.E.1988