

АССОЦИАЦИЯ ПО БЕЗОПАСНОСТИ МАШИН И ОБОРУДОВАНИЯ "ТЕСТ-СДМ"
СЕРТИФИКАЦИОННЫЙ ЦЕНТР "ТЕСТ-СДМ" РОСС RU.0001.11MP03 от 01.04.2005 г.
125424, Москва, Волоколамское ш.,73, тел.: (495) 490 5880

РОСС DE.MP03.E00890

20 апреля

8

Марка транспортного средства	GROVE
Тип транспортного средства	GMK 5095, GMK 5100, GMK 5130-1,GMK5220 (автомобильные краны)
Категория транспортного средства	N3G
Код ТНВД	870510
Код VIN	W09???5?0?WG12???
Экологический класс	3
Предприятие изготовитель-заявитель и его адрес	Manitowoc Crane Group Germany GmbH, Industriegelände West, D-26389 Wilhelmshaven, Germany

ОБЩИЕ ХАРАКТЕРИСТИКИ ТРАНСПОРТНОГО СРЕДСТВА

Колесная формула/ведущие колеса	10x6 / все кроме первой и второй осей
Схема компоновки транспортного средства	кабина над двигателем, расположение двигателя – переднее продольное
Исполнение загрузочного пространства	дополнительная рама с поворотной платформой, кабиной и крановым оборудованием грузоподъемностью от 95 (GMK 5095) до 220 т (GMK 5220)
Назначение транспортного средства	для выполнения строительного-монтажных и погрузочно-разгрузочных работ
Кабина	цельнометаллическая, двухдверная, двухместная, откидывающаяся вперед

POCC DE.MP03.E00890

	GMK	5095	5100	5130-1	5220
Габаритные размеры, мм					
- длина		13476	15425	14980	16205
- ширина		2750	2750	2750	2750
- высота		3910	3950	3910	3950
База, мм			2540+		3050+
			+1650+2000+1650		
Колея передних/задних колес мм			2100/2100		
Масса снаряженного транспортного средства, кг (по ГОСТ Р 52051-2003)				59925	
Полная масса транспортного средства, кг				60000	
- на первую, вторую оси				12000, 12000	
- на третью, четвертую, пятую оси				12000, 12000, 12000	
Допустимая масса прицепа, кг				буксировка прицепа не предусмотрена	
<u>Двигатель</u> (марка, тип)				Mercedes OM 502LA четырехтактный дизель с турбонаддувом с охлаждением наддувочного воздуха	
- количество и расположение цилиндров				8 V-образное	
- рабочий объем, см ³				15930	
- степень сжатия				17,75	
Максимальная мощность, кВт (1/мин)				350 (1800)	
Максимальный крутящий момент, Нм (1/мин)				2400 (1200)	
Топливо				дизельное	
Система питания				впрыск топлива под давлением	
ТНВД (марка, тип)				DTC/Bosch, SE 5001	
Форсунки (марка, тип)				Bosch, DLLA 150P 943	
Турбокомпрессор (марка, тип)				KKK, K27-502	
Воздушный фильтр (марка, тип)				Daimler Chrysler, 018 094 6302, Mann 45800 92 950	
Система выпуска и нейтрализации отработавших газов				два металлукава, трубы левая и правая, два глушителя, система нейтрализации отсутствует	
Глушитель основной (марка, тип)				DINEX 88428	
Глушитель дополнительный (марка, тип)				DINEX 86930 или DINEX 88428	

<u>Трансмиссия</u>	гидромеханическая
Сцепление (марка, тип)	Daimler Chrysler. 020 250 9201
Коробка передач (марка, тип)	Daimler Chrysler. G 240-16
– число передач	16-вперед, 2-назад
– передаточные числа коробки передач:	
I	11,72
II	9,746
III	7,916
IV	6,582
V	5,873
VI	4,565
VII	3,913
VIII	3,12
з.х.1	14,683
з.х.2	10,656
	IX 2,874
	X 2,48
	XI 2,095
	XII 1,629
	XIII 1,287
	XIV 1,000
	XV 0,862
	XVI 0,687
Раздаточная коробка (марка, тип)	KESSLER, AD41 VG 2500 механическая, одно- ступенчатая с блокировкой межосевого диффе- ренциала
– передаточное число	1
Главная передача (марка, тип)	KESSLER, A41
- передаточное число главной передачи	1,94
Подвеска	MEGATRAK®. Независимая гидропневматиче- ская подвеска всех колёс, гидравлическая блоки- ровка, автоматическая система продольного и поперечного выравнивания в дорожном режиме.
Рулевое управление (марка, тип)	гидравлическое, двухконтурное с гидроусилите- лем ZF 8099, первая, вторая, третья и пятая оси управляются в дорожном режиме, независимое управление четвертой осью в режиме полного управления и крабового хода, рулевой механизм типа "винт – гайка" на циркулирующих шариках и рейка сектор
Тормозные системы:	
- рабочая	пневматический двухконтурный привод отдель- но к тормозам колёс двух передних осей и трёх- задних, АБС, тормозные механизмы всех колес – барабанные

РОСС DE.MP03.E00890

– запасная
- стояночная

контуры рабочей тормозной системы
колесные тормозные механизмы колес всех осей,
кроме первой, приводимые в действие пружинными
энергоаккумуляторами, объединенными
с тормозными камерами

Шины (марка) размерность, минимально допустимый индекс нагрузки, скоростная категория	VHS, X-CRANE	VHS, X-CRANE	VHS, XGS
	AT 14.00 R 25	AT 16.00 R 25	20.50 R 25
	170E J, K	170E J, K	170E J, K

Дополнительное оборудова- ние транспортного средства

- дополнительная рама с гидравлическими выносными опорами;
- поворотная платформа с кабиной управления, грузовыми лебедками и дизельным двигателем OM 904 LA или OM 906 LA;
- телескопическая стрела с грузовым канатом, крюковой подвеской и гуськом;
- гидромеханическая трансмиссия привода кранового оборудования;
- электрооборудование и приборы безопасности

При проезде автомобильных кранов GMK 5095, GMK 5100, GMK 5130-1, GMK 5220 по автомобильным дорогам общего пользования, а также по улицам городов и населенных пунктов должны быть выполнены требования «Инструкции по перевозке крупногабаритных и тяжеловесных грузов автомобильным транспортом по дорогам Российской Федерации»

GROVE GMK 5095, GMK 5100, GMK 5130-1, GMK 5220

Описание маркировки транспортного средства приведено в приложении № 2
Общий вид транспортного средства представлен в приложении № 3 на четырех листах

М.В. Топольский

С. В. Пугачев

Действует с 25 апреля 2007 г.

РОСС DE.MP03.E00890

Приложение № 2 к "одобрению
типа транспортного средства"**ОПИСАНИЕ МАРКИРОВКИ ТРАНСПОРТНОГО СРЕДСТВА**

1. Место расположения и форма знака соответствия:
– на табличке изготовителя нанесен знак соответствия, выполненный по ГОСТ Р 50460-92, с указанием номера «одобрения типа транспортного средства».
2. Место расположения таблички изготовителя:
– справа впереди на станине стрелы или базовой раме.
3. Место расположения идентификационного номера (код VIN):
– на табличке изготовителя, на раме крановой установки справа, спереди .
4. Структура и содержание идентификационного номера транспортного средства (код VIN):

WMI			VDS							VIS						
1	2	3	4	5	6	7	8	9	10	11	12	13	14	15	16	17
W	0	9	?	?	?	5	?	0	?	W	G	1	2	?	?	?

поз. 1 - 3:

Международный код изготовителя (WMI)

поз. 1 - 3:

W09

– код изготовителя (см. также поз. 12-14), указывающий на то, что объём его производства не превышает 500 ед. в год

поз. 4 – 9:

Описательная часть идентификационного номера (VDS)

поз. 4 – 6:

???

– расчетная максимальная грузоподъёмность в тоннах

поз. 7

5

– количество осей транспортного средства

поз. 8-9

?0

– внутризаводское обозначение

поз. 10 – 17:

Указательная часть идентификационного номера (VIS)

поз. 10:

?

– код года изготовления транспортного средства (согласно ГОСТ Р 51980)

поз. 11:

W:

– место изготовления Wilhelmshaven

поз. 12 – 14

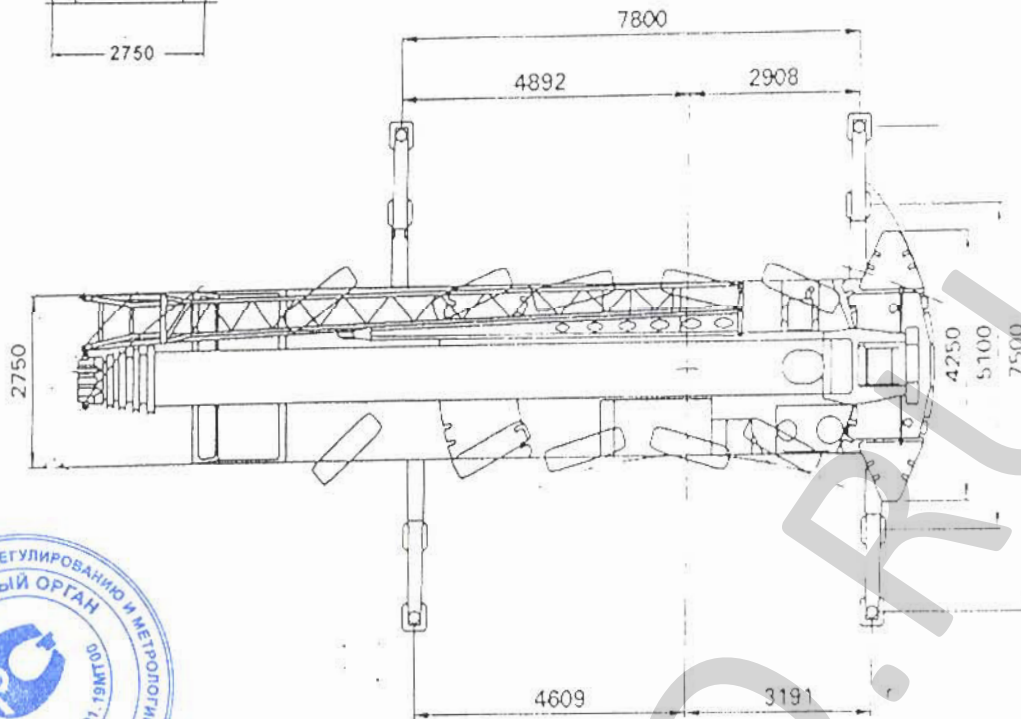
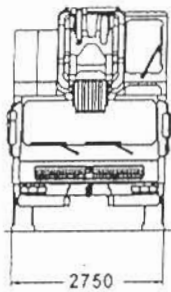
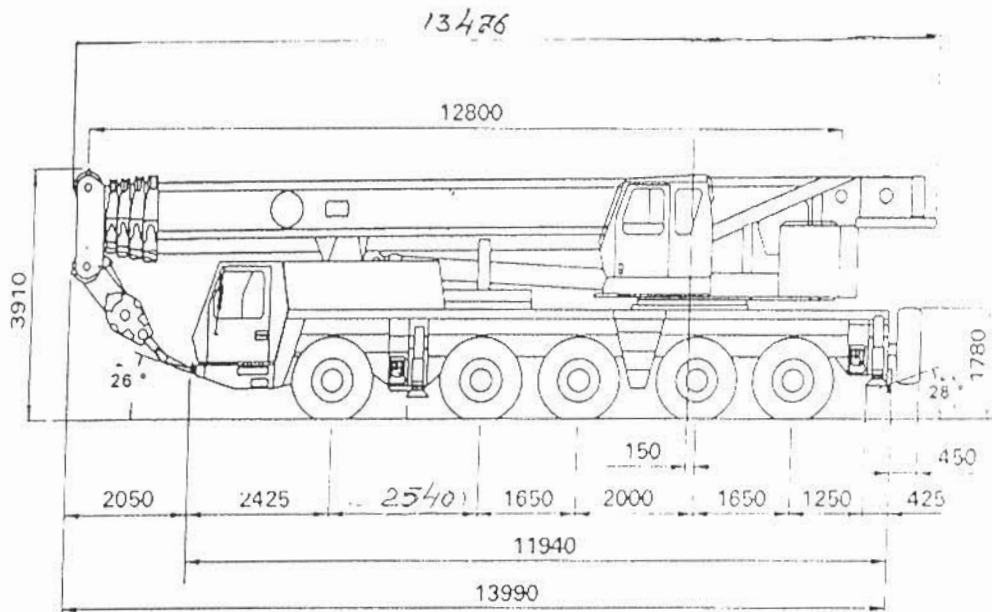
G12

– код изготовителя (совместно с WMI) – Manitowoc Crane Group Germany GmbH, Industriegelände West, D-26389 Wilhelmshaven, Germany

Поз. 15-17

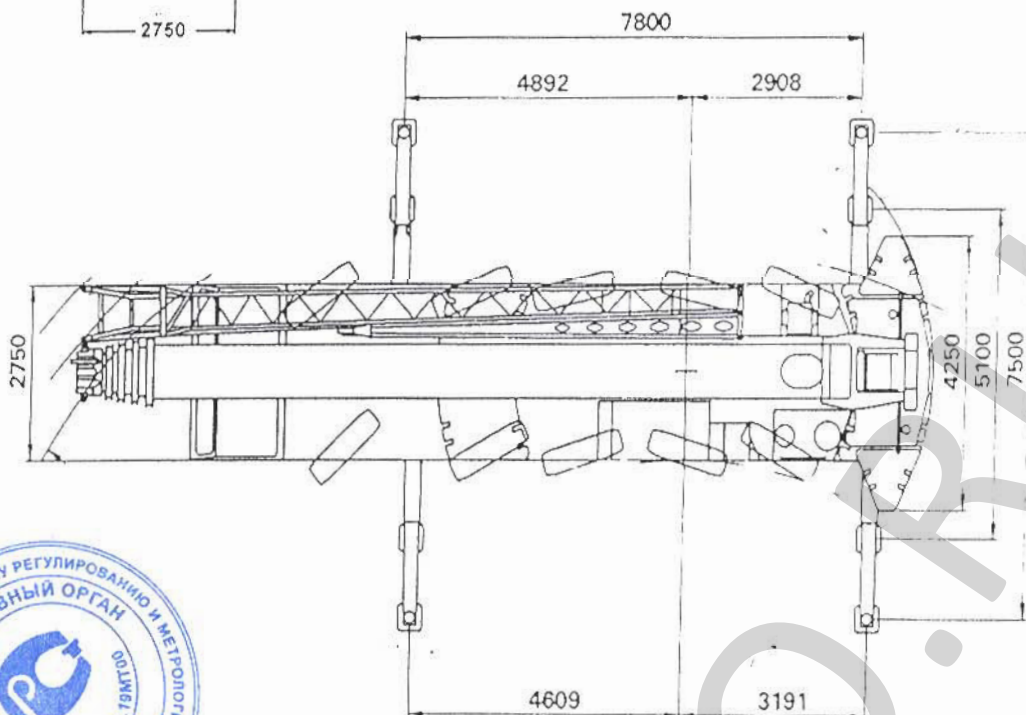
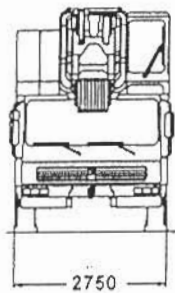
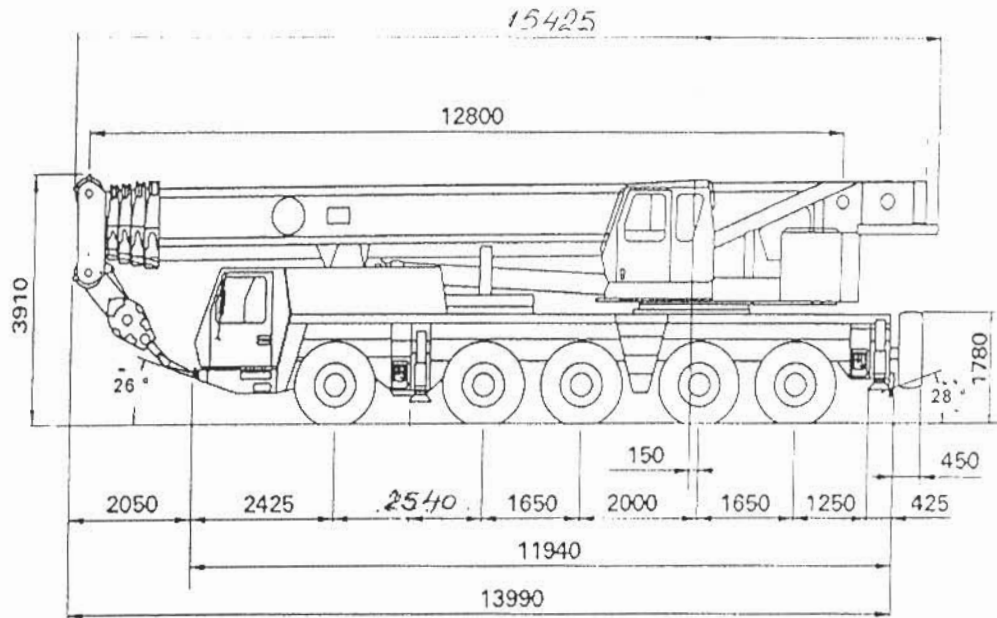
???

– производственный номер транспортного средства

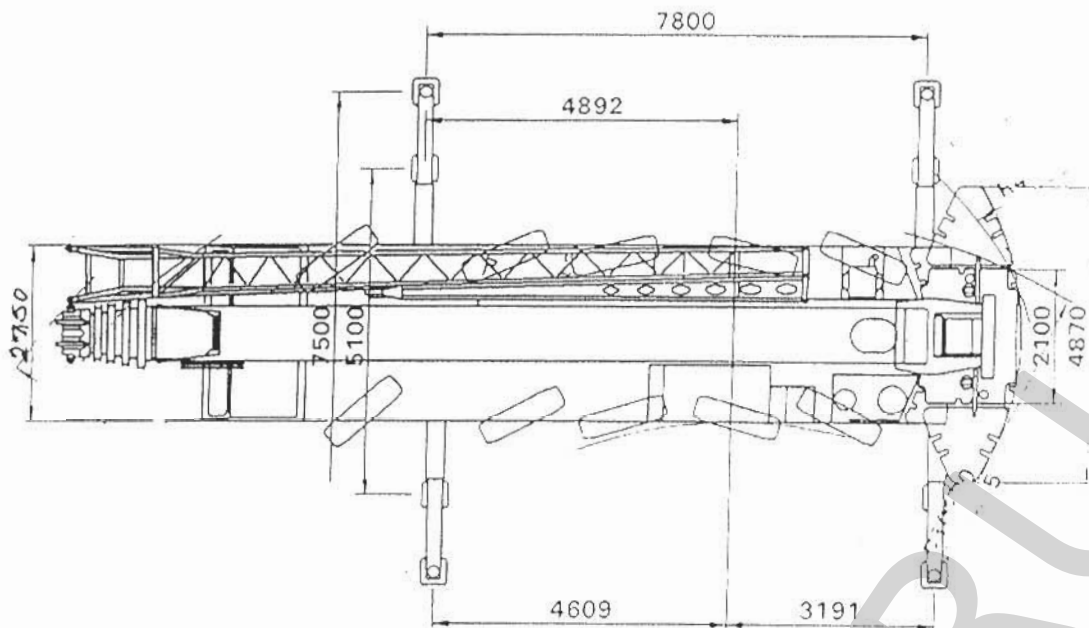
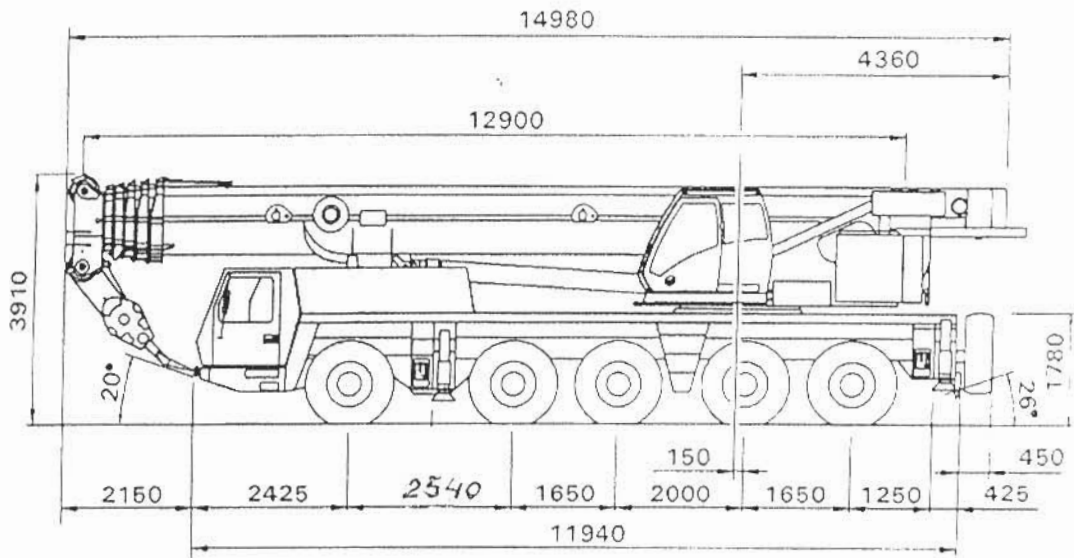


МП

Автомобильный кран ГМК-5095

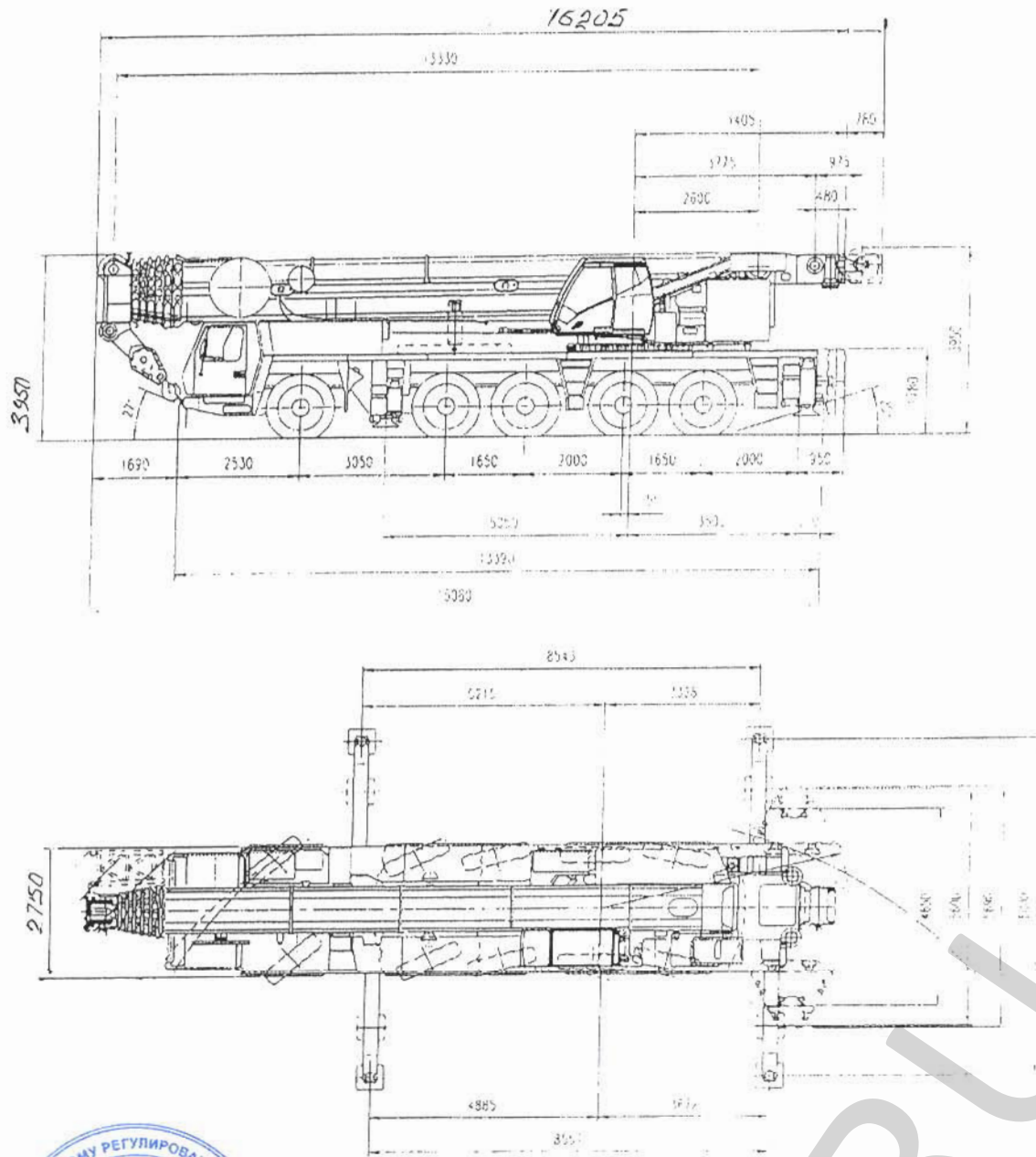


Автомобильный кран GMK-5100



МП

Автомобильный кран ГМК-5130-1



Автомобильный кран ГМК-5220