

**ОРГАН ПО СЕРТИФИКАЦИИ**  
**Межотраслевой фонд "Сертификация автотранспорта САТР" ("САТР-ФОНД")**  
 № РОСС RU.0001.11MT02 от 10.06.2003 г.  
 125480, г. Москва, ул. Героев Панфиловцев, 24 (тел. 454-42-27)

**РОСС SE.MT02.E03354П1**

**08 августа \_\_\_\_\_**  
**2008**

Марка транспортного средства **VOLVO**

Тип транспортного средства **S (SW49?2, SW49?9, SW52?4, SW52?6, SW52?7, SW54?1, SW54?9, SW59?2, SW59?3, SW59?7, SW59?9, SW61?2, SW61?9, SZ59?3, SZ59?7) V70 или XC70**

Категория транспортного средства **M<sub>1</sub>**

Код ТН ВЭД **8703 23**

Код VIN **YV1S?????...**

Заявитель, изготовитель и его адрес **Volvo Car Corporation, SE-405 31, Gothenburg, Sweden**

Сборочные заводы **Volvo Car Corporation, SE-405 31, Gothenburg, Sweden**  
**Volvo Cars Gent, P.O. Box 273, BE-9000 Gent 1, Belgium**

Представитель изготовителя и его адрес **Volvo Car Russia, подразделение "Форд Мотор Компани" ЗАО, 125445, г. Москва, ул. Смольная, 24 Д, Российская Федерация**

**ОБЩИЕ ХАРАКТЕРИСТИКИ ТРАНСПОРТНОГО СРЕДСТВА**

Для модификаций:	<b>SW????1, SW????2, SW????9</b>	<b>S????3, SW????4, S????6, S????7</b>
Колесная формула / ведущие колеса	<b>4 × 2 / передние</b>	<b>4 × 4 / все</b>
Схема компоновки транспортного средства	<b>переднеприводная</b>	<b>полноприводная</b>
	<b>расположение двигателя - переднее поперечное</b>	

Тип кузова / количество дверей **несущий, универсал / 5**

Количество мест спереди / сзади **2 / 3 или 2 / 3 + 2 детских**

## РОСС SE.MT02.E03354П1

Для модификаций:	SW... (кроме SW52??)	SW52??	SZ...
Габаритные размеры, мм			
– длина	4720	4710	4760
– ширина	1804	1804	1860
– высота без стоек багажника	1464	1462	1528
– высота со стойками багажника	1488	1486	1562
База, мм	2755	2755	2763
Колея передних / задних колес, мм	1551...1563 / 1548...1560	1557 / 1554	1611 / 1548

Модификация	Масса снаряженного транспортного средства, кг (по ГОСТ Р 52051-2003)	Полная масса транспортного средства, кг	Максимальная допустимая масса, приходящаяся		Допустимая полная масса прицепа	
			на переднюю ось, кг	на заднюю ось, кг	прицеп без тормозов, кг	прицеп с тормозами, кг
SW49?2	1601	2140	1050	1120	750	1800
SW49?9	1631	2150	1070	1120		1600
SW52?4	1748	2220	1080	1170		1800
SW52?6	1765	2220	1100	1170		
SW52?7	1688	2110	1100	1050		
SW54?1	1624	2140	1050	1120		
SW54?9	1642	2150	1070	1120		
SW59?2	1604	2140	1050	1120		
SW59?3	1681	2200	1070	1170		
SW59?7	1706	2220	1090	1170		
SW59?9	1632	2150	1070	1120		
SW61?2	1570	2100	1040	1120		
SW61?9	1598	2130	1060	1120		
SZ59?3	1718	2220	1130	1190		
SZ59?7	1742	2220	1130	1190		

Для модификаций:	SW52?4, SW52?6	SW52?7	SW54??	SW49??	S?59??	SW61??
<b>Двигатель</b> (марка, тип)	B5254T4*		B5244T5*	B5204T5*	B5254T2*	B5244S
	Volvo, четырехтактный, бензиновый					
	5, рядное					
– количество и расположение цилиндров						
– рабочий объем, см <sup>3</sup>	2521		2401	1984	2521	2435
– степень сжатия	8.5		8.5	9.5	9.0	10.3
Максимальная мощность, кВт (мин <sup>-1</sup> )	220 (5500)	220 (6000)	191 (5500)	132 (5500)	154 (5000)	125 (6000)
Максимальный крутящий момент, Нм (мин <sup>-1</sup> )	400 (1950...5250)	350 (1850...6000)	350 (2100-5000)	240 (1850...5000)	320 (1500...4500)	225 (4500)
Топливо	бензин с октановым числом 95-98, допускается использование бензина с октановым числом 91					

\* - цифра после буквы Т на блоке цилиндров не проставляется, т.к. является внутризаводским технологическим обозначением

## РОСС SE.MT02.E03354П1

Для модификаций:	SW52??	SW54??	SW49??	S?59??	SW61??
<b>Система питания</b>	распределенный впрыск топлива с электронным управлением				
Блок управления впрыском (марка, тип)	Bosch, ME 7.0.1				Denso, EMS LE98
Турбокомпрессор (марка, тип)	3K Turbosystem, K24.2-2474	Borg-Warner, K24.2-2474D	Mitsubishi, TD 04L 12T	Mitsubishi, TD 04 L	—
Воздушный фильтр (марка, тип)	Knecht Filterwerke GmbH или Mahle Filtersysteme GmbH, с бумажным элементом				
– корпус	31811017 или 30636333		31805378 или 08649674 или 08649673 или 09209715		31809883 или 09209714 или 09209716
– фильтрующий элемент	08671488 или LX 976		09454647 или LX 700		
<b>Система зажигания</b>	электронная, бесконтактная				
Блок управления зажиганием (марка, тип)	совмещен с блоком управления впрыском топлива				
Катушки зажигания (марка, тип)	5 катушек, установлены непосредственно на свечах зажигания, Bosch, 09125601 или 08677837 или 30713417 или 30713416				
Свечи зажигания (марка, тип)	Bosch, Volvo, 08658474, 08653104 или 30637308				Eyquem, RFC52LS3; Volvo, 09202064, 09146775
<b>Система выпуска и нейтрализации отработавших газов</b>	два глушителя; нейтрализатор отработавших газов				
Передний глушитель (марка, тип)	Volvo, A123	Volvo, A839 или A123			Volvo, C652
Задний глушитель (марка, тип)	Volvo, C043	Volvo, A834			Volvo, A271
Нейтрализатор (марка, тип)	Faurecia или Tenneco				
	30650193, 30696115, 30713380	30650982, 30650535, 30713374	30650982, 30650535, 30713374	30650982, 30650535, 30650263, 30713374, 30650985, 30713377, 31817067	30650268, 30622075, 30713383

## РОСС SE.MT02.E03354П1

Для модификаций:	SW49?2	SW59?2	SW59?3	SZ59?3	SW61?2	SW52?4	SW54?1
<b>Трансмиссия</b>	механическая						
<b>Сцепление</b> (марка, тип)	Lukas, сухое, однодисковое, с гидравлическим приводом						
<b>Коробка передач</b> (марка, тип)	M56L	M56LK	M58L	M56H	M66C	M66W	
	Volvo, с ручным управлением						
– число передач	вперед - 5, назад - 1			вперед - 6, назад - 1			
– передаточные числа							
I -		3.385		3.071	3.385	3.385	
II -		1.905		1.773	2.050	1.905	
III -		1.194		1.194	1.433	1.267	
IV -		0.868		0.868	1.088	0.949	
V -		0.700		0.700	0.868	0.775	
VI -		—		—	0.700	0.652	
З.Х. -		3.297		2.991	3.032	3.232	
<b>Главная передача</b> (марка, тип)	Volvo, цилиндрическая, косозубая (4x2) или цилиндрическая, косозубая и две гипоидные передачи (4x4)						
– передаточное число	4.250	3.773	4.000	4.250	4.250	3.773	4.000

Для модификаций:	SW52?6	SW49?9, SW52?7, SZ59?7	SW61?9, SW54?9	SW59?7, SW59?9
<b>Трансмиссия</b>	гидромеханическая			
<b>Сцепление</b> (марка, тип)	—			
<b>Коробка передач</b> (марка, тип)	TF-80SC	AW55-51SN		
	Aisin Warner, автоматическая			
– число передач	вперед - 6, назад - 1		вперед - 5, назад - 1	
– передаточные числа				
I -	4.148		4.657	
II -	2.370		3.032	
III -	1.556		1.982	
IV -	1.155		1.341	
V -	0.859		1.018	
VI -	0.686		—	
З.Х. -	3.394		5.114	
<b>Главная передача</b> (марка, тип)	Volvo, цилиндрическая, косозубая (4x2) или цилиндрическая, косозубая и две гипоидные передачи (4x4)			
– передаточное число	3.329	2.652	2.440	2.269

## РОСС SE.MT02.E03354П1

Для модификаций:	S????1, S????2, S????9	S????3, S????4, S????6, S????7
<b>Подвеска</b>		
– передняя	независимая, типа Макферсон	
– задняя	полузависимая, пружинная, с дельтавидными рычагами, со стабилизатором поперечной устойчивости	независимая, пружинная, многорычажная, со стабилизатором поперечной устойчивости

**Рулевое управление** (марка, тип)

рулевой механизм типа “шестерня - рейка”,  
рулевой привод с гидроусилителем

**Тормозные системы**

– рабочая (марка, тип)

гидравлический двухконтурный привод с диагональным разделением на контуры, с вакуумным усилителем, с АБС и электронным контролем распределения тормозных усилий; тормозные механизмы всех колес - дисковые

– запасная (марка, тип)

каждый контур рабочей тормозной системы

– стояночная (марка, тип)

механический (тросовый) привод к специальным тормозным барабанам задних колес

**Шины**

Модификация	Марка	Размер	Индекс несущей способности	Категория скорости
SW49??, SW54??, SW59?2, SW59?9		205/55 R16	90	V
		215/55 R16	91	W
		225/45 R17	91	V
		235/40 R18	91	V
SW59?3, SW59?7		205/55 R16	91	W
		215/55 R16		
		225/45 R17		
SW61?2, SW61?9	—	195/65 R15	90	V
		205/55 R16		
		215/55 R16		
		225/45 R17		
		225/50 R17		
SW52??		235/45 R17	95	W
		235/40 R18		
SZ59??		215/65 R16	92	V
		215/60 R17		

**Рекомендованные зимние шины**

Модификация	Марка	Размер	Индекс несущей способности	Категория скорости
SW49??, SW54??, SW59??	—	205/55 R16	90	Q
		215/55 R16		
SW61??		195/65 R15	90	
SW52??		205/65 R16	93	
SZ59??		215/65 R16	92	

**Дополнительное оборудование транспортного средства**

электропривод и обогрев наружных зеркал, омыватель фар, система сигнализации с дистанционным управлением, иммобилайзер, кондиционер или климатическая установка (хладагент R134a)

**VOLVO S**

(SW49?2, SW49?9, SW52?4, SW52?6, SW52?7, SW54?1, SW54?9, SW59?2, SW59?3, SW59?7, SW59?9, SW61?2, SW61?9, SZ59?3, SZ59?7) V70 или XC70

Описание маркировки транспортного средства приведено в приложении № 2.  
Общие виды транспортных средств на 4 листах приведены в приложении № 3.

Руководитель органа по сертификации

\_\_\_\_\_ **Б.В. Кисуленко**  
подпись инициалы, фамилия

**С.В. Пугачев**

Действует с "08" августа 2005 г.

## РОСС SE.MT02.E03354П1

Приложение № 2 к "одобрению типа транспортного средства"

## ОПИСАНИЕ МАРКИРОВКИ ТРАНСПОРТНОГО СРЕДСТВА

1. Место расположения и форма знака соответствия:  
Знак соответствия выполнен в виде наклеивающейся этикетки и располагается в проеме левой передней двери в основании центральной стойки.  
Знак соответствия выполнен по ГОСТ Р 50460-92 с указанием номера данного "одобрения типа транспортного средства".
2. Место расположения таблички изготовителя:  
Под капотом, в средней части левого крыла.
3. Место расположения идентификационного номера (VIN):
  - 3.1. На табличке изготовителя.
  - 3.2. На верхней горизонтальной поверхности перегородки моторного отсека, в центральной части.
  - 3.3. На панели приборов слева, на специальной табличке.
4. Структура и содержание идентификационного номера (номеров) транспортных средств:

1	2	3	4	5	6	7	8	9	10	11	12	13	14	15	16	17
Y	V	1	S	?	?	?	?	?	?	?	?	?	?	?	?	?

поз. 1 - 3: "YV1" - WMI (международный код изготовителя) - Volvo Car Corporation AB, Швеция

поз. 4: "S" - обозначение типа транспортного средства - V70 или XC70.

поз. 5: Обозначение типа кузова транспортного средства:  
"W" - пятидверный универсал;  
"Z" - пятидверный универсал повышенной проходимости.

поз. 6 - 7: Обозначение типа двигателя:  
"49" - B5204T5;  
"52" - B5254T4;  
"54" - B5244T5;  
"59" - B5254T2;  
"61" - B5244S.

поз. 8: "4" или "5" - обозначение системы ограничения токсичности - Евро-4.

поз. 9: Обозначение коробки передач:

"1" - механическая, передний привод, 6 передач;	"6" - автоматическая, полный привод, 6 передач;
"2" - механическая, передний привод, 5 передач;	"7" - автоматическая, полный привод, 5 передач;
"3" - механическая, полный привод, 5 передач;	"9" - автоматическая, передний привод, 5 передач.
"4" - механическая, полный привод, 6 передач;	

поз. 10: Модельный год согласно ISO 3779-83.

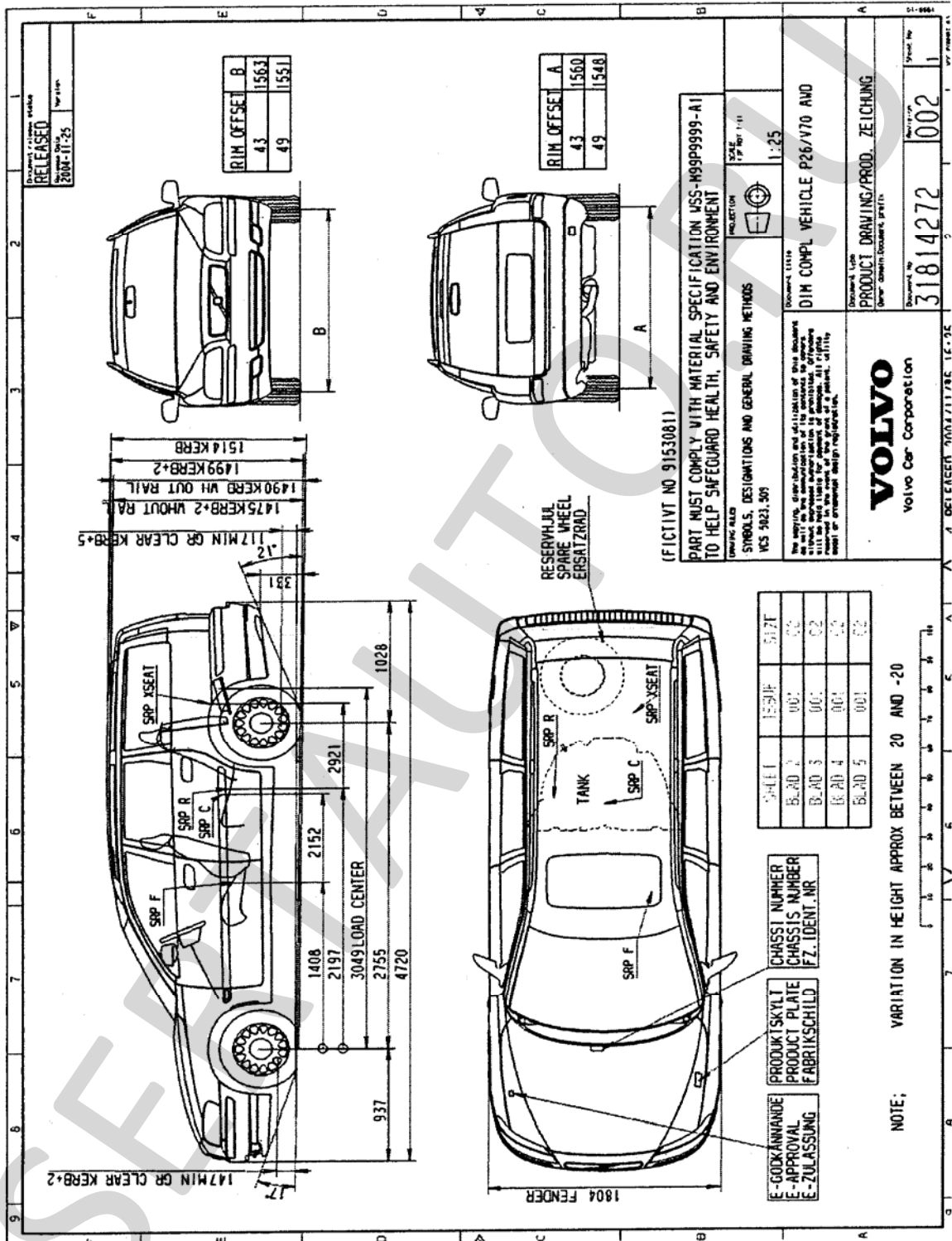
поз. 11: Код сборочного завода:  
"1" - Torslanda (VCT), Volvo Car Torslanda, Gothenburg, Sweden;  
"2" - Gent (VCG), Volvo Cars Gent, Belgium.

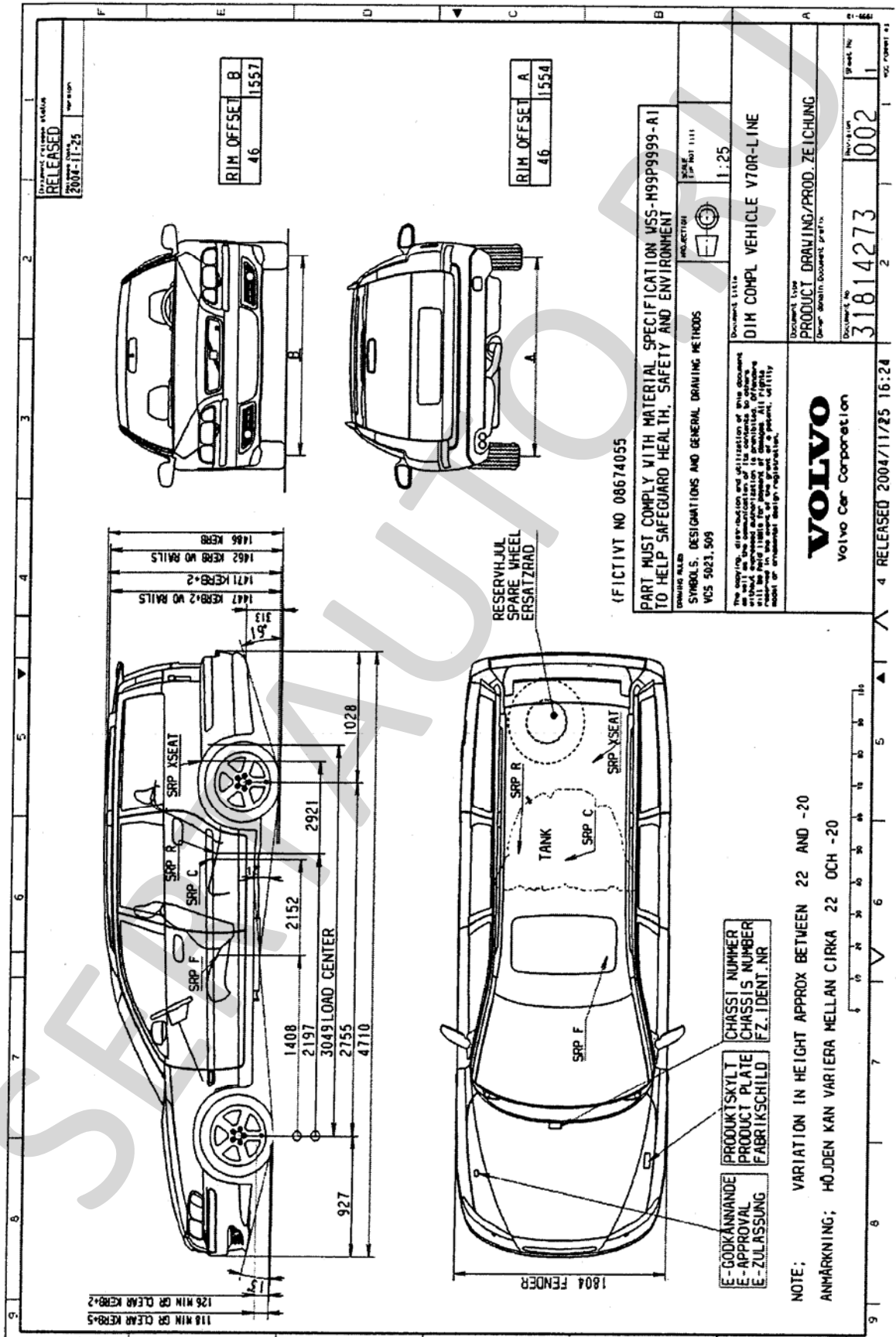
поз. 12 - 17: Производственный номер транспортного средства.



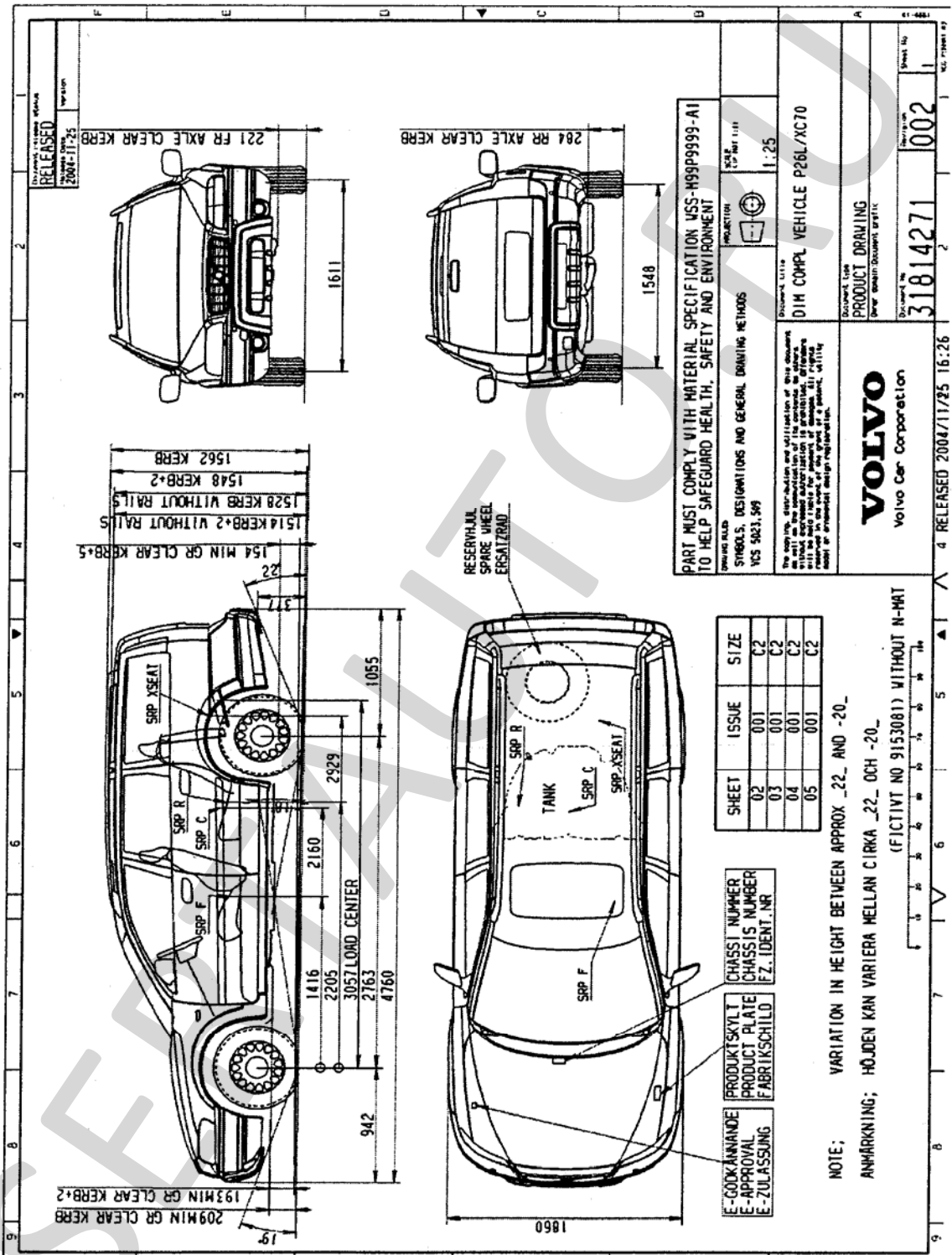








**VOLVO**  
Volvo Car Corporation



PART MUST COMPLY WITH MATERIAL SPECIFICATION VSS-M99P9999-A1 TO HELP SAFEGUARD HEALTH, SAFETY AND ENVIRONMENT

PRODUCTION: 1.25  
 DIM COMPL VEHICLE P26L/XC70

REVISIONS, DESIGNATIONS AND GENERAL DRAWING METHODS  
 VSS 9023.599

SHEET	ISSUE	SIZE
02	001	C2
03	001	C2
04	001	C2
05	001	C2

E-GÖDKÄNNANDE  
 E-APPROVAL  
 E-ZULASSUNG

CHASSI NUMBER  
 CHASSIS NUMBER  
 FZ-IDENT.NR

NOTE: VARIATION IN HEIGHT BETWEEN APPROX .22\_ AND -20\_ ANMÄRKNING; HÖJDEN KAN VARIERA MELLAN CIRKA .22\_ OCH -20\_ (FICTIVI NO 9153081) WITHOUT N-PLAT

**VOLVO**  
 Volvo Car Corporation

PRODUCT DRAWING

31814271  
 002

RELEASED 2004/11/25 16:26