

Орган по сертификации
“Фонд поддержки потребителей” -ОС “МАДИ-ФОНД”
РОСС RU.0001.11MT20 от 15.07.03 г.
125829,г.Москва, Ленинградский пр-т,д.64, т. 155-07-78, 155-04-45

РОСС DE.MT20.E01174

03 декабря 2005

Марка транспортного средства	LIEBHERR
Тип транспортного средства	LTM 1045-3.1 (LTM 1045/1) (UTM 730), LTM 1055-3.1 (LTM 1055/1) (UTM 735)
Категория транспортного средства	N ₃ G
Код ТН ВЭД	8705 10
Код VIN	W09373????EL05???
Заявитель, изготовитель и его адрес:	Liebherr-Werk Ehingen GmbH, Dr. Hans-Liebherr-Straße 1, D-89584 Ehingen/Donau, Германия

ОБЩИЕ ХАРАКТЕРИСТИКИ ТРАНСПОРТНОГО СРЕДСТВА

Колесная формула / ведущие колеса	6x6/ все или 6x4 / средние, задние
Схема компоновки транспортного средства	кабина перед двигателем, расположение двигателя - продольное
Исполнение загрузочного пространства (тип кузова транспортного средства)	дополнительная рама с поворотной платформой, кабиной и крановым оборудованием, грузоподъемностью: 45 т - для LTM 1045-3.1, 55 т - для LTM 1055-3.1
Назначение транспортного средства	подъем грузов
Кабина	цельнометаллическая, двухдверная, двухместная

POCC DE.MT20.E01174

Габаритные размеры, мм

- длина	11360
- ширина	2540*/2680**/2820***
- высота	3700*/3750**/3750***
База, мм	3000+1650
Колея колес, мм	2123*/2231**/2273***
Масса снаряженного транспортного средства, кг (по ОСТ 37.001.408-85)	35790
Полная масса транспортного средства, кг	36000
- на первую ось	12000
- на вторую ось	12000
- на третью ось	12000

* - на шинах 14.00R25, 14.00R24; ** - на шинах 16.00R25; *** - на шинах 20.50R25

Двигатель (марка, тип)

Liebherr Machines Bulle SA

D 926 TI-E R17

дизель, четырехтактный, с турбонаддувом и промежуточным охлаждением воздуха

- количество и расположение цилиндров	6, рядное
- рабочий объем, см ³	9960
- степень сжатия	17,2
Максимальная мощность, кВт(1/мин)	270 (2100)
Максимальный крутящий момент, Нм(1/мин)	1650 (1450)
Топливо	дизельное

Система питания

впрыск топлива под давлением

ТНВД (марка, тип)

Bosch

PES 6 H 120/720 RS 34 или PES 6 H 120/720 RV RP43

Форсунки (марка, тип)

Bosch

DLLA 145 P 669

Турбокомпрессор (марка, тип)

KKK, 5700330

Воздушный фильтр (марка, тип)

Mann&Hummel, 44 920 85 904

РОСС DE.MT20.E01174

Система выпуска и нейтрализации отработавших газов

один глушитель, система нейтрализации отсутствует

Глушитель (марка, тип)

Eminox, CLR 015 F или CLR 015 E или Dinex, 88 387 или 88 388 резонаторно-расширительного типа

Трансмиссия

Коробка передач (марка, тип)

гидромеханическая
ZF, 6 WG 200,
гидромеханическаямеханическая
ZF, механическая

- число передач

6 – вперед, 2 - назад

12 - вперед, 2 - назад

- передаточные числа коробки передач

I	6,069	12,33
II	3,934	9,59
III	2,630	7,44
IV	1,705	5,78
V	1,194	4,57
VI	0,774	3,55
VII	-	2,70
VIII	-	2,10
IX	-	1,63
X	-	1,27
XI	-	1,00
XII	-	0,78
3.X.I	12,88	11,41
3.X.II	8,72	8,88

Раздаточная коробка

Liebherr, редуктор с блокируемым дифференциалом

- передаточное число

1,08

0,97 или 0,982

Главная передача (марка, тип)

Liebherr, двойная, разнесенная

- передаточное число главной передачи

9,7

7,95 или 7,3

Подвеска (марка, тип)

- все оси

зависимая, гидропневматическая

Рулевое управление (марка, тип)

Liebherr, с гидроусилителем ZF, рулевой механизм типа «винт-гайка на циркулирующих шариках-рейка-сектор»

Тормозные системы

- рабочая (марка, тип)

двухконтурная, с пневматическим приводом, с разделением на контуры 1 оси и 2,3 осей, с АБС, тормозные механизмы всех колес – барабанные

- запасная (марка, тип)

один из контуров рабочей тормозной системы

- стояночная (марка, тип)

привод от пружинных энергоаккумуляторов к тормозным механизмам колес первой и второй осей

- вспомогательная

моторный тормоз - замедлитель

Шины

- марка	14.00 R24 (385/95R24)	16.00R25	20.50R25
- размер	14.00 R25 (385/95R25)	(445/95R25)	(525/80R25)
- индекс несущей способности	170	177	179
- категория скорости		E	

Дополнительное оборудование транспортного средства

- поворотная платформа с кабиной управления и грузовой лебедкой;
- телескопическая стрела с грузовым канатом, крюковой подвеской и гуськом;
- трансмиссия привода кранового оборудования;
- выносные гидравлические опоры;
- электрооборудование и приборы безопасности;
- специальный сигнальный огонь желтого цвета

При проезде транспортных средств по автомобильным дорогам общего пользования, а также по улицам городов и населенных пунктов должны быть выполнены требования «Инструкции по перевозке крупногабаритных и тяжеловесных грузов автомобильным транспортом по дорогам Российской Федерации».

Действие данного «одобрения типа транспортного средства» распространяется на партию транспортных средств в количестве 50 (пятьдесят) шт.

Декларации о ввозимых на территорию Российской Федерации транспортных средствах данного типа (размер и отличительные признаки отдельных партий) передаются изготовителем или его официальным дилером ежемесячно (вне зависимости от факта поставки) в Орган по сертификации, на основании чего выдаются заверенные копии «одобрения типа транспортного средства».

LIEBHERR LTM 1045-3.1 (LTM 1045/1) (UTM 730),
LTM 1055-3.1 (LTM 1055/1) (UTM 735)

Описание маркировки транспортных средств приведено в приложении № 2
Общие виды транспортных средств на 1 стр. приведены в приложении № 3

Руководитель органа
по сертификации «МАДИ-Фонд»
..... А.М. Иванов
подпись

С.В. Пугачев

РОСС DE.MT20.E01174

Приложение № 2 к Одобрению типа
транспортного средства

ОПИСАНИЕ МАРКИРОВКИ ТРАНСПОРТНОГО СРЕДСТВА

1. Место расположения и форма знака соответствия: на наклейке, рядом с табличкой изготовителя. Знак соответствия выполнен по ГОСТ Р 50460-92 с указанием номера данного Одобрения типа транспортного средства.
2. Место расположения таблички изготовителя: в проеме правой двери кабины транспортного средства
3. Место расположения идентификационного номера (VIN):
 - 3.1. На табличке изготовителя
 - 3.2. На правой стороне рамы шасси
4. Структура и содержание идентификационного номера транспортного средства:

1	2	3	4	5	6	7	8	9	10	11	12	13	14	15	16	17
W	0	9	3	7	3	?	?	?	?	E	L	0	5	?	?	?

- Поз. 1-3: международный идентификационный код изготовителя (WMI):
W09 - код изготовителя (см. также поз. 12-14), указывающий на то, что объем его производства не превышает 500 ед. в год.
- Поз. 4: 3 - количество осей – 3.
- Поз. 5-7: 73? - тип шасси (730 – для UTM 730, 735 – для UTM 735).
- Поз. 8-9: ? - модификация, например, 00 и др.
- Поз. 10: ? - год выпуска по ГОСТ Р 51980
- Поз. 11- E - буква, постоянно для завода-изготовителя Liebherr-Werk Ehingen GmbH, Ehingen/Donau, Германия.
- Поз. 12-14: L05 – код изготовителя (совместно с WMI) – Liebherr-Werk Ehingen GmbH, Германия
- Поз. 15-17: ?- производственный номер транспортного средства

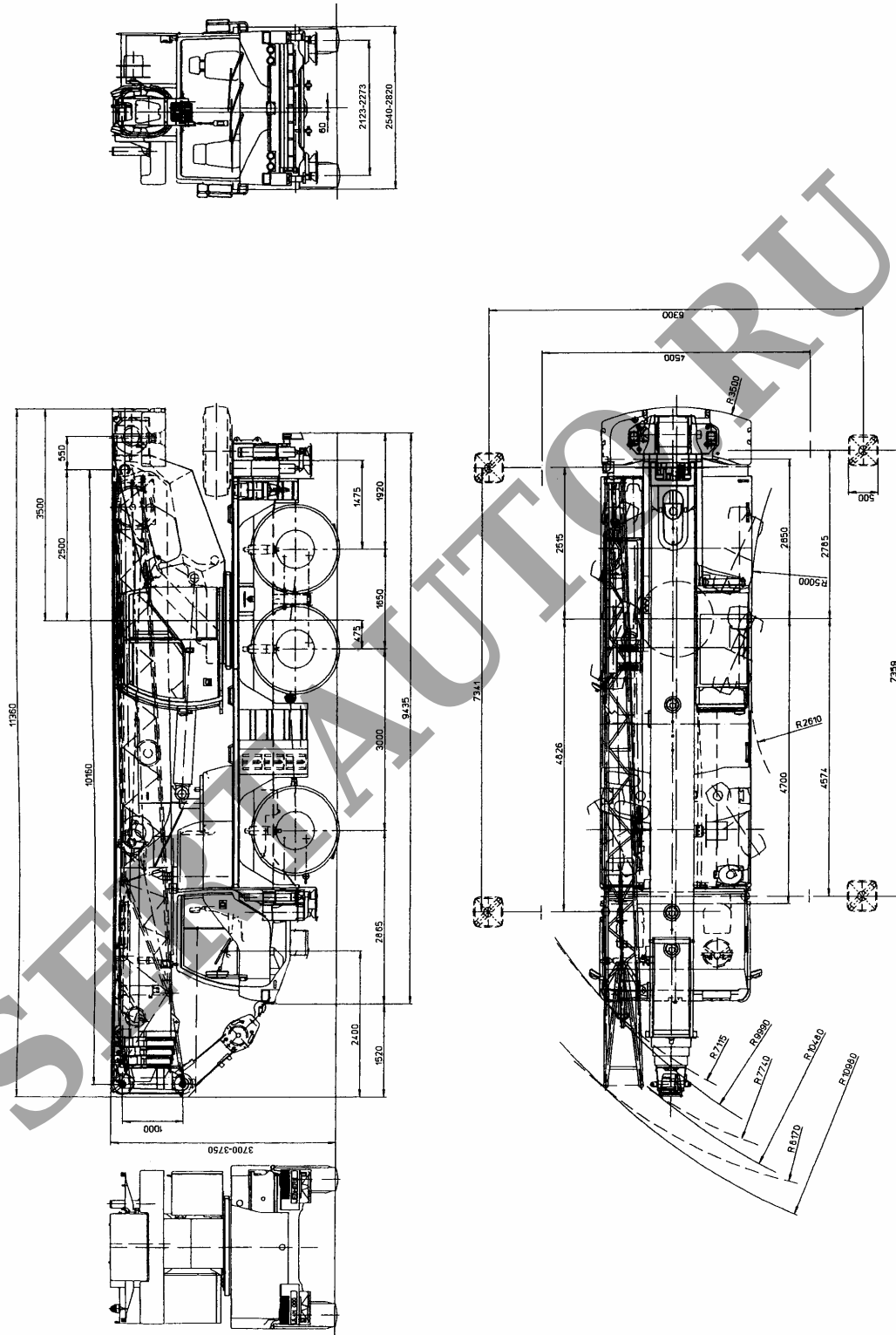


Рис.1. Кран автомобильный моделей LTM 1045-3.1 (LTM 1045/1) (UTM 730),
LTM 1055-3.1 (LTM 1055/1) (UTM 735)