

Орган по сертификации  
“Фонд поддержки потребителей” -ОС “МАДИ-ФОНД”  
РОСС RU.0001.11MT20 от 15.07.03 г.  
125829,г.Москва, Ленинградский пр-т,д.64, т. 155-07-78, 155-04-45

РОСС DE.MT20.E01173

03 декабря 2005

Марка транспортного средства	LIEBHERR
Тип транспортного средства	LTM 1100-5.1 (LTM 1100/2) (UTM 750), LTM 1150-5.1 (LTM 1150/1) (UTM 752), LTM 1220-5.1 (UTM 757)
Категория транспортного средства	N <sub>3</sub> G
Код ТН ВЭД	8705 10
Код VIN	W09575????EL05???
Заявитель, изготовитель и его адрес:	Liebherr-Werk Ehingen GmbH, Dr. Hans-Liebherr-Strasse 1, D-89584 Ehingen/Donau, Германия

#### ОБЩИЕ ХАРАКТЕРИСТИКИ ТРАНСПОРТНОГО СРЕДСТВА

Колесная формула / ведущие колеса	10x6 / колеса 1, 4 и 5 осей или 10x8 / колеса 1, 2, 4 и 5 осей
Схема компоновки транспортного средства	кабина перед двигателем, расположение двигателя - продольное
Исполнение загрузочного пространства (тип кузова транспортного средства)	дополнительная рама с поворотной платформой, кабиной и крановым оборудованием грузоподъемностью 100 тонн (LTM 1100-5.1), 150 тонн (LTM 1150-5.1), 220 тонн (LTM 1220-5.1)
Назначение транспортного средства	подъем грузов

РОСС DE.MT20.E01173

Кабина цельнометаллическая, двухдверная, двухместная

модель	LTM 1100-5.1	LTM 1150-5.1	LTM 1220-5.1
<b>Габаритные размеры, мм</b>			
- длина	13745	14994	15430
- ширина	2700	3000	3000-3230
- высота	3945*/3995**	3950*/4000**	3950*/4000**/ 4000***
<b>База, мм</b>	2420+	2800+	2750+
	1600+	1650+	1850+
	1620+	2000+	1650+
	1600	1650	2000
<b>Колея колес, мм</b>	2350*/2310**	2612*/2559**	2612*/2552**/ 2702***
<b>Масса снаряженного транспортного средства, кг (по ОСТ 37.001.408-85)</b>		59850	
<b>Полная масса транспортного средства, кг</b>		60000	
- на первую ось		12000	
- на вторую ось		12000	
- на третью ось		12000	
- на четвертую ось		12000	
- на пятую ось		12000	
* - на шинах 14.00R25(R24), ** - на шинах 16.00R25(R24), *** - на шинах 20.50R25			
<b>Двигатель (марка, тип)</b>	Liebherr Machines Bulle SA, D 9408 TI-E		
	400-2000	400-2100	440-2100
	дизель, четырехтактный, с турбонаддувом и промежуточным охлаждением воздуха		
- количество и расположение цилиндров	8, V – образное		
- рабочий объем, см <sup>3</sup>	17176		
- степень сжатия	17,2		
<b>Максимальная мощность, кВт(1/мин)</b>	400 (2000)	400 (2100)	440 (2100)
<b>Максимальный крутящий момент, Нм(1/мин)</b>	2500 (1000-1400)	2500 (1200-1450)	2600 (1200-1450)
<b>Топливо</b>	дизельное		
<b>Система питания</b>	впрыск топлива под давлением		
ТНВД (марка, тип)	Bosch, PE 8 H 120/320 LS 31		
Форсунки (марка, тип)	Bosch, DLLA 145 P 536		
Турбокомпрессор (марка, тип)	KKK, 5700264, 5700265		
Воздушный фильтр (марка, тип)	Mann&Hummel, 44 920 75 204		

РОСС DE.MT20.E01173

<b>Система выпуска и нейтрализации отработавших газов</b>	один глушитель, система нейтрализации отсутствует
Глушитель (марка, тип)	Eminox, CLR 035 D или CLR 035 E, резонаторно-расширительного типа

<b>Трансмиссия</b>	механическая	гидромеханическая																																																																												
Сцепление (марка, тип)	Sachs, MFZ 2/400, двухдисковое, фрикционное, сухое	—																																																																												
Коробка передач (марка, тип)	ZF, 16 AS 2602, механическая, с автоматизированной системой переключения AS-TRONIK	Allison, CLBT 755, гидромеханическая																																																																												
- число передач	16 – вперед, 2 - назад	5- вперед, 1- назад																																																																												
- передаточные числа коробки передач	<table border="1"> <tr><td>I</td><td>14,12</td></tr> <tr><td>II</td><td>11,68</td></tr> <tr><td>III</td><td>9,54</td></tr> <tr><td>IV</td><td>7,89</td></tr> <tr><td>V</td><td>6,52</td></tr> <tr><td>VI</td><td>5,39</td></tr> <tr><td>VII</td><td>4,57</td></tr> <tr><td>VIII</td><td>3,78</td></tr> <tr><td>IX</td><td>3,09</td></tr> <tr><td>X</td><td>2,56</td></tr> <tr><td>XI</td><td>2,09</td></tr> <tr><td>XII</td><td>1,73</td></tr> <tr><td>XIII</td><td>1,43</td></tr> <tr><td>XIV</td><td>1,18</td></tr> <tr><td>XV</td><td>1,00</td></tr> <tr><td>XVI</td><td>0,83</td></tr> <tr><td>3.X. I</td><td>13,07</td></tr> <tr><td>3.X. II</td><td>10,81</td></tr> </table>	I	14,12	II	11,68	III	9,54	IV	7,89	V	6,52	VI	5,39	VII	4,57	VIII	3,78	IX	3,09	X	2,56	XI	2,09	XII	1,73	XIII	1,43	XIV	1,18	XV	1,00	XVI	0,83	3.X. I	13,07	3.X. II	10,81	<table border="1"> <tr><td></td><td>5,18</td></tr> <tr><td></td><td>3,19</td></tr> <tr><td></td><td>2,02</td></tr> <tr><td></td><td>1,38</td></tr> <tr><td></td><td>1,00</td></tr> <tr><td></td><td>-</td></tr> <tr><td></td><td>-</td></tr> <tr><td></td><td>-</td></tr> <tr><td></td><td>-</td></tr> <tr><td></td><td>-</td></tr> <tr><td></td><td>-</td></tr> <tr><td></td><td>-</td></tr> <tr><td></td><td>-</td></tr> <tr><td></td><td>-</td></tr> <tr><td></td><td>-</td></tr> <tr><td></td><td>-</td></tr> <tr><td></td><td>-</td></tr> <tr><td></td><td>-</td></tr> <tr><td></td><td>4,72</td></tr> <tr><td></td><td>-</td></tr> </table>		5,18		3,19		2,02		1,38		1,00		-		-		-		-		-		-		-		-		-		-		-		-		-		4,72		-
I	14,12																																																																													
II	11,68																																																																													
III	9,54																																																																													
IV	7,89																																																																													
V	6,52																																																																													
VI	5,39																																																																													
VII	4,57																																																																													
VIII	3,78																																																																													
IX	3,09																																																																													
X	2,56																																																																													
XI	2,09																																																																													
XII	1,73																																																																													
XIII	1,43																																																																													
XIV	1,18																																																																													
XV	1,00																																																																													
XVI	0,83																																																																													
3.X. I	13,07																																																																													
3.X. II	10,81																																																																													
	5,18																																																																													
	3,19																																																																													
	2,02																																																																													
	1,38																																																																													
	1,00																																																																													
	-																																																																													
	-																																																																													
	-																																																																													
	-																																																																													
	-																																																																													
	-																																																																													
	-																																																																													
	-																																																																													
	-																																																																													
	-																																																																													
	-																																																																													
	-																																																																													
	-																																																																													
	4,72																																																																													
	-																																																																													
Раздаточная коробка	Liebherr VG 1000 или VG 3750 одноступенчатый редуктор с блокируемым дифференциалом	Liebherr VG 1600																																																																												
- передаточное число	0,97 или 0,8	0,97																																																																												
Главная передача (марка, тип)	Liebherr, двойная, разнесенная, с блокировкой дифференциала																																																																													
- передаточное число главной передачи	7,95 или 9,24	8,41																																																																												

<b>Подвеска</b> (марка, тип) - все оси	Liebherr, зависимая, гидропневматическая с регулировкой уровня (Niveautomatik) и гидравлической блокировкой		
<b>Рулевое управление</b> (марка, тип)	Liebherr, гидравлическое, двухконтурное, с гидроусилителем ZF, рулевой механизм типа «винт-гайка на циркулирующих шариках-рейка-сектор»		
<b>Тормозные системы</b>	двухконтурная, с пневматическим приводом, с разделением на контуры 2, 4 осей и 1,3, 5 осей, тормозные механизмы всех колес – барабанные один из контуров рабочей тормозной системы привод от пружинных энергоаккумуляторов к тормозным механизмам колес второй, третьей, четвертой и пятой осей моторный тормоз - замедлитель Liebherr с клапаном в системе выпуска или гидравлический тормоз-замедлитель Allison или ZF		
- рабочая (марка, тип)			
- запасная (марка, тип)			
- стояночная (марка, тип)			
- вспомогательная			
<b>Шины</b>			
- марка	—		
- размер	14.00 R25 (385/95R25), 14.00 R24 (385/95R24)	16.00R25 (445/95R25), 16.00R24 (445/95R24)	20.50R25 (525/80R25)
- индекс несущей способности	170	177	179
- категория скорости	E		

РОСС DE.MT20.E01173

**Дополнительное оборудование транспортного средства**

- поворотная платформа с кабиной управления и грузовой лебедкой;
- телескопическая стрела с грузовым канатом, крюковой подвеской и гуськом;
- трансмиссия привода кранового оборудования;
- выносные гидравлические опоры;
- электрооборудование и приборы безопасности;
- двухсекционный удлинитель стрелы;
- специальный сигнальный огонь желтого цвета

При проезде транспортных средств по автомобильным дорогам общего пользования, а также по улицам городов и населенных пунктов должны быть выполнены требования «Инструкции по перевозке крупногабаритных и тяжеловесных грузов автомобильным транспортом по дорогам Российской Федерации».

Действие данного «одобрения типа транспортного средства» распространяется на партию транспортных средств в количестве 50 (пятьдесят) шт.

Декларации о ввозимых на территорию Российской Федерации транспортных средствах данного типа (размер и отличительные признаки отдельных партий) передаются изготовителем или его официальным дилером ежемесячно (вне зависимости от факта поставки) в Орган по сертификации, на основании чего выдаются заверенные копии «одобрения типа транспортного средства».

LIEBHERR LTM 1100-5.1 (LTM 1100/2) (UTM 750),  
LTM 1150-5.1 (LTM 1150/1) (UTM 752),  
LTM 1220-5.1 (UTM 757)

Описание маркировки транспортных средств приведено в приложении № 2  
Общие виды транспортных средств на 3 стр. приведены в приложении № 3

Руководитель органа  
по сертификации «МАДИ-Фонд»  
..... А.М. Иванов  
подпись

С.В. Пугачев

РОСС DE.MT20.E01173

Приложение № 2 к Одобрению типа  
транспортного средства

### ОПИСАНИЕ МАРКИРОВКИ ТРАНСПОРТНОГО СРЕДСТВА

1. Место расположения и форма знака соответствия: на наклейке, рядом с табличкой изготовителя. Знак соответствия выполнен по ГОСТ Р 50460-92 с указанием номера данного Одобрения типа транспортного средства.
2. Место расположения таблички изготовителя: в проеме правой двери кабины транспортного средства
3. Место расположения идентификационного номера (VIN):
  - 3.1. На табличке изготовителя
  - 3.2. На правой стороне рамы шасси
4. Структура и содержание идентификационного номера транспортного средства:

1	2	3	4	5	6	7	8	9	10	11	12	13	14	15	16	17
W	0	9	5	7	5	?	?	?	?	E	L	0	5	?	?	?

Поз. 1-3: международный идентификационный код изготовителя (WMI):

W09 - код изготовителя (см. также поз. 12-14), указывающий на то, что объем его производства не превышает 500 ед. в год.

Поз. 4: 5 - количество осей – 5.

Поз. 5-7: 75? - тип шасси.

Поз. 8-9: ? - модификация, например, 00 и др.

Поз. 10: ? - год выпуска по ГОСТ Р 51980

Поз. 11- E - буква, постоянно для завода-изготовителя Liebherr-Werk Ehingen GmbH, Ehingen/Donau, Германия.

Поз. 12-14: L05 – код изготовителя (совместно с WMI) – Liebherr-Werk Ehingen GmbH, Германия

Поз. 15-17: ?- производственный номер транспортного средства

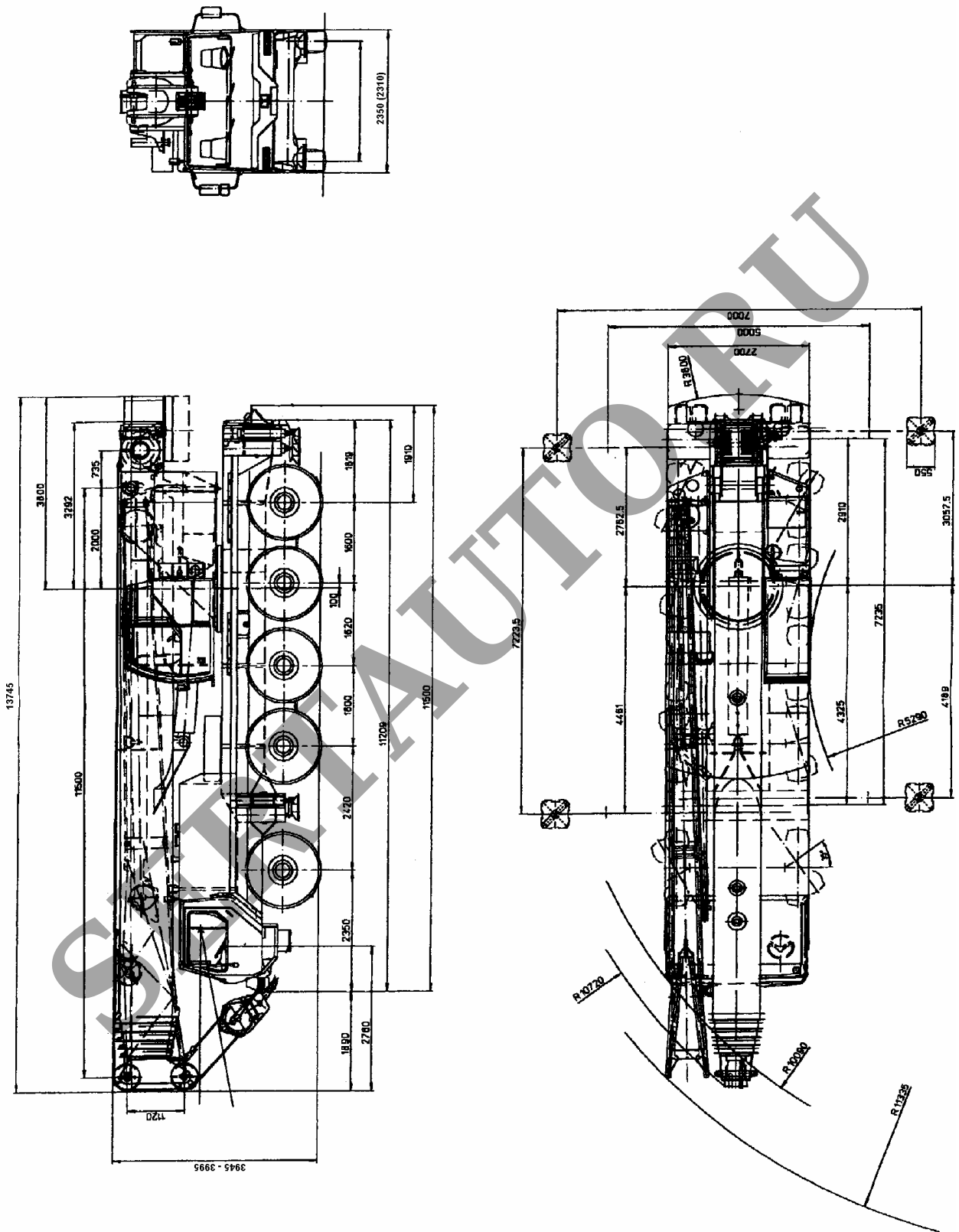


Рис.1. Кран автомобильный модели LTM 1100-5.1 (LTM 1100/2) (UTM 750).

Приложение №3 к Одобрению типа  
 транспортного средства  
 № РОСС DE.MT20.E01173

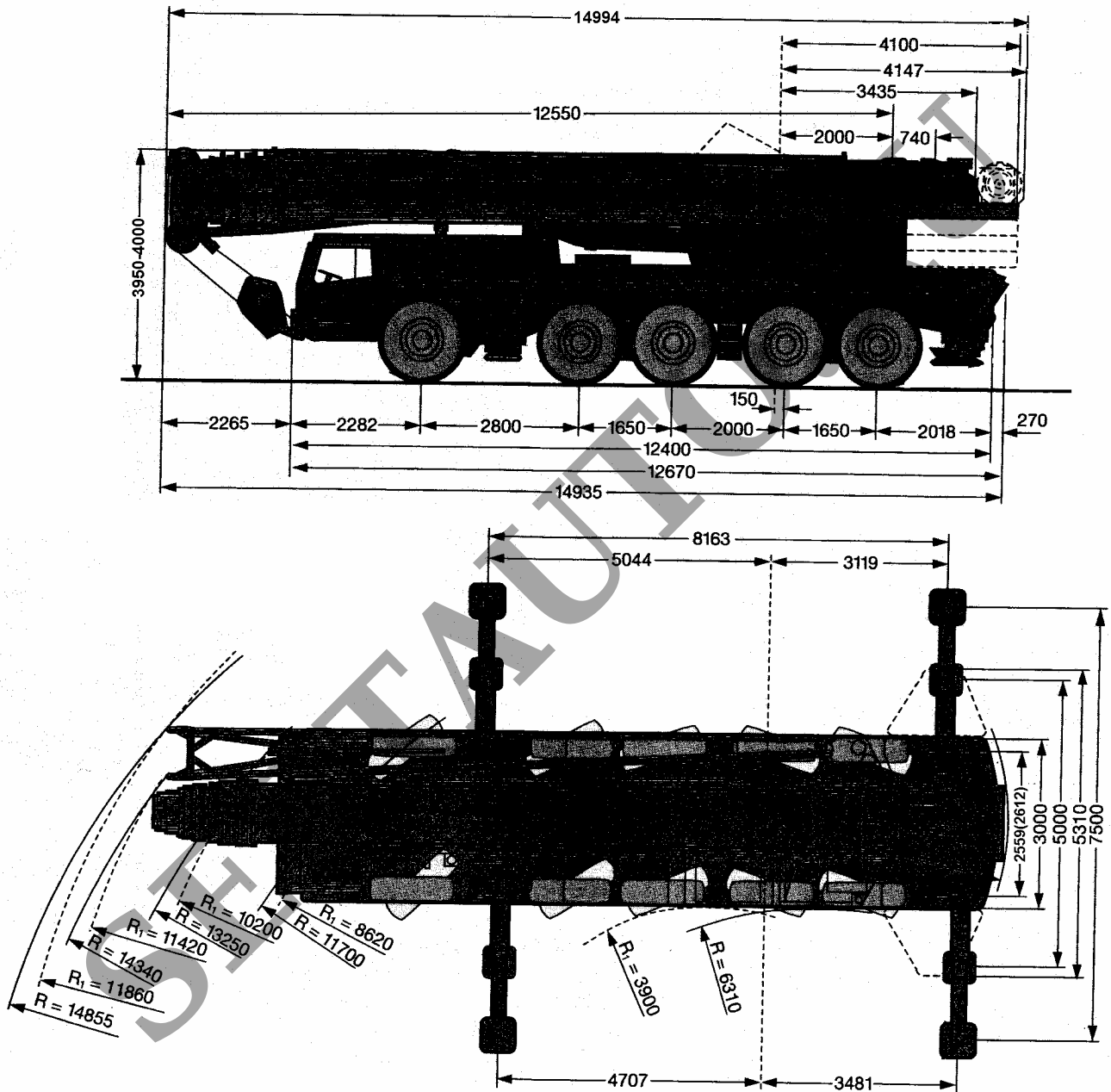


Рис.2. Кран автомобильный модели LTM 1150-5.1 (LTM 1150/1) (UTM 752).



Приложение №3 к Одобрению типа  
 транспортного средства  
 № РОСС DE.MT20.E01173

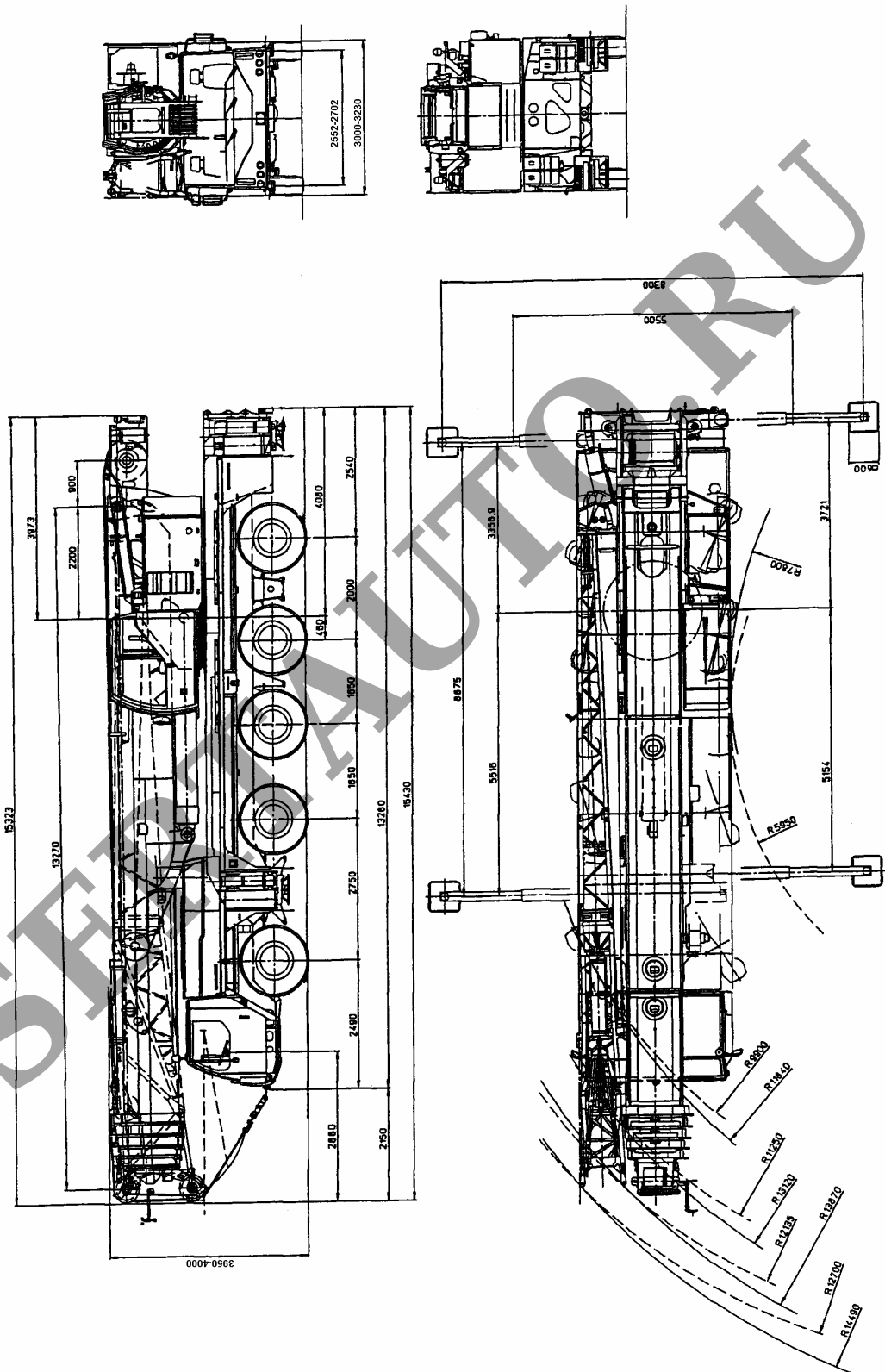


Рис.3. Кран автомобильный модели LTM 1220-5.1 (UTM 757).