

Орган по сертификации
“Фонд поддержки потребителей” - ОС “МАДИ-ФОНД”
РОСС RU.0001.11MT20 от 15.07.03 г.
125829, г.Москва, Ленинградский пр-т, д.64, т. 155-07-78, 155-08-03

РОСС RU.MT20.E01255

27 января 2006

Марка транспортного средства	-
Тип транспортного средства	69812Т (КС-6476А)
Шасси транспортного средства	МЗКТ 692301
Категория транспортного средства	N3G
Код ОКП	48 3512
Код VIN	с Х8969812Т?0АW9003 по Х8969812Т?0АW9102
Заявитель, изготовитель и его адрес:	ОАО «ГАЗПРОМ-КРАН», 403877, Волгоградская обл., г. Камышин, ул. Некрасова, 1, Российская Федерация

ОБЩИЕ ХАРАКТЕРИСТИКИ ТРАНСПОРТНОГО СРЕДСТВА

Колесная формула/ведущие колеса	8 x 4 / колеса задней тележки
Схема компоновки транспортного средства	кабина над двигателем, расположение двигателя переднее, продольное
Исполнение грузозачного пространства (тип кузова транспортного средства)	дополнительная рама с поворотной платформой, кабиной и крановым оборудованием грузоподъемностью 63 тонн
Назначение транспортного средства	подъем грузов

РОСС RU.MT20.E01255

Кабина цельнометаллическая, двухдверная, двухместная

Габаритные размеры, мм

- длина 14400
 - ширина 2550
 - высота 3980

База, мм 2500+2900+1400

Колея передних/задних колес, мм 2045 /1790

Масса снаряженного транспортного средства, кг (по ОСТ 37.001.408-85) 44350

Полная масса транспортного средства, кг 44500

- на две передние оси 18000
 - на заднюю тележку 26500

Букировка прицепа не предусмотрена

Двигатель (марка, тип)

ЯМЗ-238ДЕ2

дизель, четырехтактный, с турбонаддувом

- количество и расположение цилиндров 8, V – образное

- рабочий объем, см³ 14860

- степень сжатия 16,5

Максимальная мощность, кВт(1/мин) 233 (2100)

Максимальный крутящий момент, Нм(1/мин) 1274 (1100-1300)

Топливо дизельное

Система питания

впрыск топлива под давлением

ТНВД (марка, тип) ЯЗТА 173-10

Форсунки (марка, тип) ЯЗТА 267 или ЯЗТА 51

Турбокомпрессор (марка, тип) CZ K-36 или ЯМЗ ТКР-9

Воздушный фильтр (марка, тип) ЯМЗ 8421, сухой

Система выпуска и нейтрализации отработавших газов

один глушитель,
 система нейтрализации отсутствует

Глушитель (марка, тип) МЗКТ-8021

РОСС RU.MT20.E01255

Трансмиссия	механическая
Сцепление (марка, тип)	ЯМЗ-183, однодисковое, фрикционное, Сухое
Коробка передач (марка, тип)	ЯМЗ-238М7 механическая, трехходовая, с синхронизаторами на всех передачах, кроме заднего хода
- число передач	8 –вперед, 2-назад
- передаточные числа коробки передач	
	I 7,30
	II 4,86
	III 3,50
	IV 2,48
	V 2,09
	VI 1,39
	VII 1,00
	VIII 0,71
	3.X. I 10,46
	II 2,99
Раздаточная коробка	МЗКТ, односкоростной редуктор с отбором мощности на стоянке для привода кранового оборудования
- передаточное число на агрегаты шасси	1,0
- передаточное число на отбор мощности для привода кранового оборудования	1,0
Главная передача (марка, тип)	двойная, разнесенная, с блокировкой межколесного дифференциала
- передаточное число главной передачи	9,09
Подвеска	
- первая и вторая оси	зависимая, на продольных полуэллиптических листовых рессорах, с гидравлическими телескопическими амортизаторами
- третья и четвертая оси	безрессорная, балансирная
Рулевое управление (марка, тип)	МЗКТ, рулевой механизм типа "винт- гайка на циркулирующих шариках- рейка – сектор", рулевой привод гидравлический с основной и дублирующей гидросистемами

РОСС RU.MT20.E01255

Тормозные системы

- | | |
|---------------------------|---|
| - рабочая (марка, тип) | двухконтурная, с пневматическим приводом, с разделением на контуры тормозных механизмов колес передних осей и задней тележки, тормозные механизмы всех колес – барабанные |
| - запасная (марка, тип) | один из контуров рабочей тормозной системы или стояночная система |
| - стояночная (марка, тип) | привод от пружинных энергоаккумуляторов к тормозным механизмам колес задней тележки |
| - вспомогательная | моторный тормоз – замедлитель |

Шины (марка, размер, индекс несущей способности, категория скорости)

-
12.00R20
150/146
J

Дополнительное оборудование транспортного средства

- поворотная платформа с кабиной управления и грузовой лебедкой;
- телескопическая стрела с грузовым канатом, крюковой подвеской и гуськом;
- гидромеханическая трансмиссия привода кранового оборудования;
- выносные гидравлические опоры;
- электрооборудование и приборы безопасности

При проезде транспортного средства по автомобильным дорогам общего пользования, а также по улицам городов и населенных пунктов должны быть выполнены требования «Инструкции по перевозке крупногабаритных и тяжеловесных грузов автомобильным транспортом по дорогам Российской Федерации».

Действие данного «одобрения типа транспортного средства» распространяется на серию транспортных средств в количестве 100 (сто) шт. с номерами VIN: с X8969812T?0AW9003 по X8969812T?0AW9102

69812T (KC-6476A)

Описание маркировки транспортного средства приведено в приложении № 2
Общий вид транспортного средства на 1 стр. приведен в приложении № 3

Руководитель органа по
сертификации «МАДИ-Фонд»

..... А.М. Иванов
Подпись

С.В. Пугачев

Действует с 27 января 2005 г.

27

января

2005

РОСС RU.MT20.E01255

Приложение № 2 к Одобрению типа
транспортного средства

ОПИСАНИЕ МАРКИРОВКИ ТРАНСПОРТНОГО СРЕДСТВА

1. Место расположения и форма знака соответствия – на табличке изготовителя. Знак соответствия выполнен по ГОСТ Р 50460-92 с указанием номера данного Одобрения типа транспортного средства.
2. Место расположения таблички изготовителя – сзади, в правом верхнем углу задней балки неповоротной рамы крана.
3. Место расположения идентификационного номера (VIN):
 - 3.1. На табличке изготовителя
 - 3.2. На раме справа
4. Структура и содержание идентификационного номера транспортного средства:

1	2	3	4	5	6	7	8	9	10	11	12	13	14	15	16	17
X	8	9	6	9	8	1	2	T	?	0	A	W	9	?	?	?

Поз. 1-3: международный идентификационный код изготовителя (WMI):

X89 - код изготовителя (см. также поз. 12-14), указывающий на то, что объём его производства не превышает 500 ед. в год.

Поз. 4-9: 69812T - описательная часть – тип транспортного средства - для крана автомобильного модели 69812T / KC-6476A

Поз. 10: ? - год выпуска (5 - 2005 г., 6- 2006 г.)

Поз. 11- цифра 0 - постоянно, для автомобильного крана модели 69812T / KC-6476A

Поз. 12-14: " AW9" код изготовителя (совместно с WMI) – ОАО «Газпром-Кран», Российская Федерация

Поз. 15-17: ?- производственный номер транспортного средства (с 003 по 102)

Остальная маркировка автомобиля соответствует маркировке базового шасси и располагается в местах, указанных в руководстве по эксплуатации МЗКТ 692301

Приложение №3 к Одобрению типа
транспортного средства
№ РОСС RU.MT20.E01255

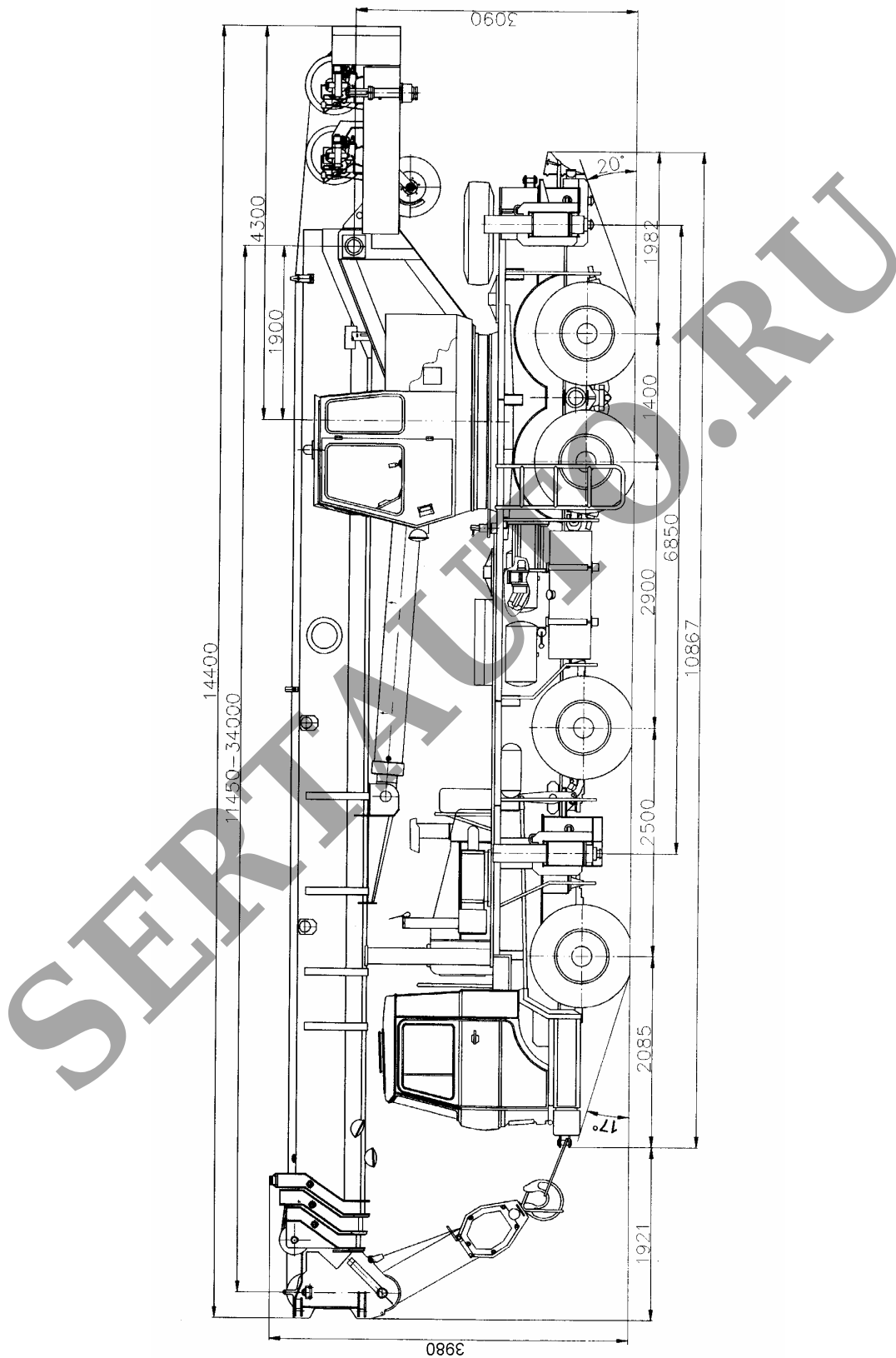


Рис.1. Кран автомобильный модели 69812Т (КС-6476А) на шасси МЗКТ 692301