

АССОЦИАЦИЯ ПО БЕЗОПАСНОСТИ МАШИН И ОБОРУДОВАНИЯ "ТЕСТ-СДМ"  
СЕРТИФИКАЦИОННЫЙ ЦЕНТР "ТЕСТ-СДМ" РОСС RU.0001.11MP03 от 25.03.2008 г.  
125424, Москва, Волоколамское ш., 73, тел.: (495) 490 5880

**РОСС RU.MP03.E01101**

03 апреля 9

Марка транспортного средства	—
Тип транспортного средства	КС-55719Д-1
Модификации	—
Коммерческое наименование	кран автомобильный КС-55719Д-1
Категория транспортного средства	N <sub>3</sub> G
Шасси транспортного средства	КамАЗ-53228-15, КамАЗ-65111-62
Код ОКП	48 3512
Код VIN	X89689600?0DU2???
Экологический класс	3
Предприятие-изготовитель-заявитель и его адрес	ОАО "Донецкий экскаватор" Россия, 346338, Ростовская обл., г. Донецк, ул. Ленина, 30

#### **ОБЩИЕ ХАРАКТЕРИСТИКИ ТРАНСПОРТНОГО СРЕДСТВА**

Колесная формула/ведущие колеса	6 x 6 / все
Схема компоновки транспортного средства	расположение двигателя – переднее продольное, кабина над двигателем
Исполнение грузочного пространства	на раме шасси установлено крановое оборудование грузоподъемностью 32 т
Назначение транспортного средства	для выполнения строительно-монтажных и погрузочно-разгрузочных работ
Кабина	цельнометаллическая, двухдверная, трехместная, откидывающаяся вперед

РОСС RU.MP03.E01101

**Габаритные размеры, мм**

– длина	10870
– ширина	2500
– высота	3820
База, мм	3690+1320
Колея передних / задних колес, мм	2080 / 1890
Масса снаряженного транспортного средства, кг (по ГОСТ Р 52051-2003)	23630
Полная масса транспортного средства, кг	23780
– на переднюю ось	5630
– на заднюю тележку	18150

Допустимая полная масса прицепа

буксировка прицепа не предусмотрена

**Двигатель:** (марка, тип)

- количество и расположение цилиндров
- рабочий объем, см<sup>3</sup>
- степень сжатия

Максимальная мощность, кВт (мин<sup>-1</sup>)Максимальный крутящий момент, Нм (мин<sup>-1</sup>)

Топливо

**Система питания**

ТНВД (марка, тип)

Форсунки (марка, тип)

Турбокомпрессор (марка, тип)

Воздушный фильтр (марка, тип)

**Система выпуска и  
нейтрализации отработавших газов**

Глушитель (марка, тип)

**Трансмиссия:**

Сцепление (марка, тип)

53228-15	65111-62
КамАЗ-740.31-240	КамАЗ-740.62-280
четырёхтактный, дизельный, с турбонаддувом	
8, V-образное	
10850	11760
16,5	16,8
165 (2200)	206 (1900)
912 (1000-1500)	1177 (1300)
дизельное	
впрыск топлива под давлением	
ЯЗДА, 337-20,5; ЯЗДА, 3371-20.05; BOSCH, 0 402 648 608	ЯЗДА, 337-23.02; BOSCH, В 401 881 153
ЯЗДА, 273-20; ЯЗДА, 273-50; АЗПИ, 216.1112010; АЗПИ, 216.1112010А	ЯЗДА, 274-20; ЯЗДА, 274-50; АЗПИ, 216; АЗПИ, 216А
КамАЗ, ТКР 7С-6; S2B “Schwitzer”, S2B/7624ТАЕ/0,7D9; S2B “Schwitzer”, S2B/7624ТАЕ/0,76D9 (дв. 740.62-280)	
КамАЗ-740.05-1109510, КамАЗ-7405.1109510 (дв. 740.62-280), двухступенчатый	
две приемные трубы, два гибких металлорукава, глушитель; система нейтрализации отсутствует	
КамАЗ, 6520-1201010	
механическая	
КамАЗ-142.1600010, фрикционное, сухое, однодисковое, диафраг- менное, вытяжного типа	MFZ 430 ф. ZF Sachs (Германия), фрикцион- ное, сухое, однодиско- вое, диафрагменное, вытяжного типа

РОСС RU.MP03.E01101

		53228-15		65111-62		
Коробка передач: (марка, тип)		КамАЗ-152, КамАЗ-142		КамАЗ-144, КамАЗ-154, ZF 9S109-494, ZF 9S109-472, ZF 9S1310		
		КамАЗ-142, КамАЗ-144 - механическая, пятиступенчатая, с синхронизаторами на II, III, IV, V передачах; КамАЗ-152, КамАЗ-154 - механическая, десятиступенчатая, трехходовая, с синхронизаторами на II, III, IV, V передачах, с передним делителем; ZF 9S109 - механическая, восьмиступенчатая, с дополнительной понижающей передачей; ZF 9S1310 – механическая, восьмиступенчатая, с дополнительной понижающей передачей				
		КамАЗ-152, КамАЗ-154	КамАЗ-142, КамАЗ-144	ZF 9S1310	ZF 9S109-494	ZF 9S109-472
– число передач и передаточные числа коробки передач:		10-вперед, 2-назад	5-вперед, 1-назад	9-вперед, 1-назад	9-вперед, 1-назад	9-вперед, 1-назад
		низшая	высшая	-	-	-
I		7,82	6,38	7,82	6,58	6,57
II		4,03	3,29	4,03	4,68	4,78
III		2,5	2,04	2,5	3,48	3,53
IV		1,53	1,25	1,53	2,62	2,61
V		1	0,815	1	1,89	1,86
VI		-	-	-	1,35	1,35
VII		-	-	-	1	1
VIII		-	-	-	0,75	0,74
понижающая		-	-	-	9,48	10,24
З.Х.		7,38	6,02	7,38	8,97	9,44
Раздаточная коробка (марка, тип)		КамАЗ, механическая двухступенчатая с блокировкой межосевого дифференциала				
– число передач и передаточные числа раздаточной коробки		2 низшая – 1,692, высшая – 0,917				
Главная передача (марка, тип)		КамАЗ, двухступенчатый редуктор				
– передаточное число главной передачи		4,98; 5,43; 5,94; 6,53; 7,22				
<b>Подвеска:</b>		зависимая, на двух полуэллиптических рессорах с гидравлическими телескопическими амортизаторами и стабилизатором поперечной устойчивости				
– задняя		зависимая, балансирующая, на двух полуэллиптических рессорах, с реактивными штангами				
<b>Рулевое управление:</b> (марка, тип)		C500L715.102 (115.002) ф. «RBL» (Германия), КамАЗ-4310, рулевой механизм типа «винт - гайка на циркулирующих шариках - рейка - сектор»; рулевой привод с гидроусилителем				
<b>Тормозные системы:</b>		пневматический двухконтурный привод отдельно к тормозам передних и задних колес, с АБС; тормозные механизмы всех колес – барабанные				
– рабочая (марка, тип)		каждый из контуров рабочей тормозной системы				
– запасная (марка, тип)		колесные тормозные механизмы заднего моста, приводимые в действие пружинными энергоаккумуляторами, объединенными с тормозными камерами				
– стояночная (марка, тип)		моторный тормоз-замедлитель с двумя заслонками в системе выпуска отработавших газов				
– вспомогательная (марка, тип)						

РОСС RU.MP03.E01101

**Шины:**

– марка	–	–
– размерность,	11.00R20 (300R508)	10.00R20 (280R508)
– индекс нагрузки	150/146	146/143
– скоростная категория	К	J

**Оборудование транспортного средства**

- дополнительная рама с гидравлическими выдвигаемыми опорами;
- поворотная платформа с кабиной управления и грузовой лебедкой;
- трехсекционная телескопическая стрела с грузовым канатом, крюковой подвеской и гуськом;
- гидромеханическая трансмиссия привода кранового оборудования;
- электрооборудование и приборы безопасности.

При проезде транспортных средств по автомобильным дорогам общего пользования, а также по улицам городов и населенных пунктов должны быть выполнены требования «Инструкции по перевозке крупногабаритных и тяжеловесных грузов автомобильным транспортом по дорогам Российской Федерации».

**КС-55719Д-1**

Описание маркировки транспортного средства приведено в приложении № 2.  
Общий вид транспортного средства представлен в приложении № 3 на 1 листе

**М. В. Топольский****С. В. Пугачев**

Действует с 04 апреля 2008 г.

РОСС RU.MP03.E01101

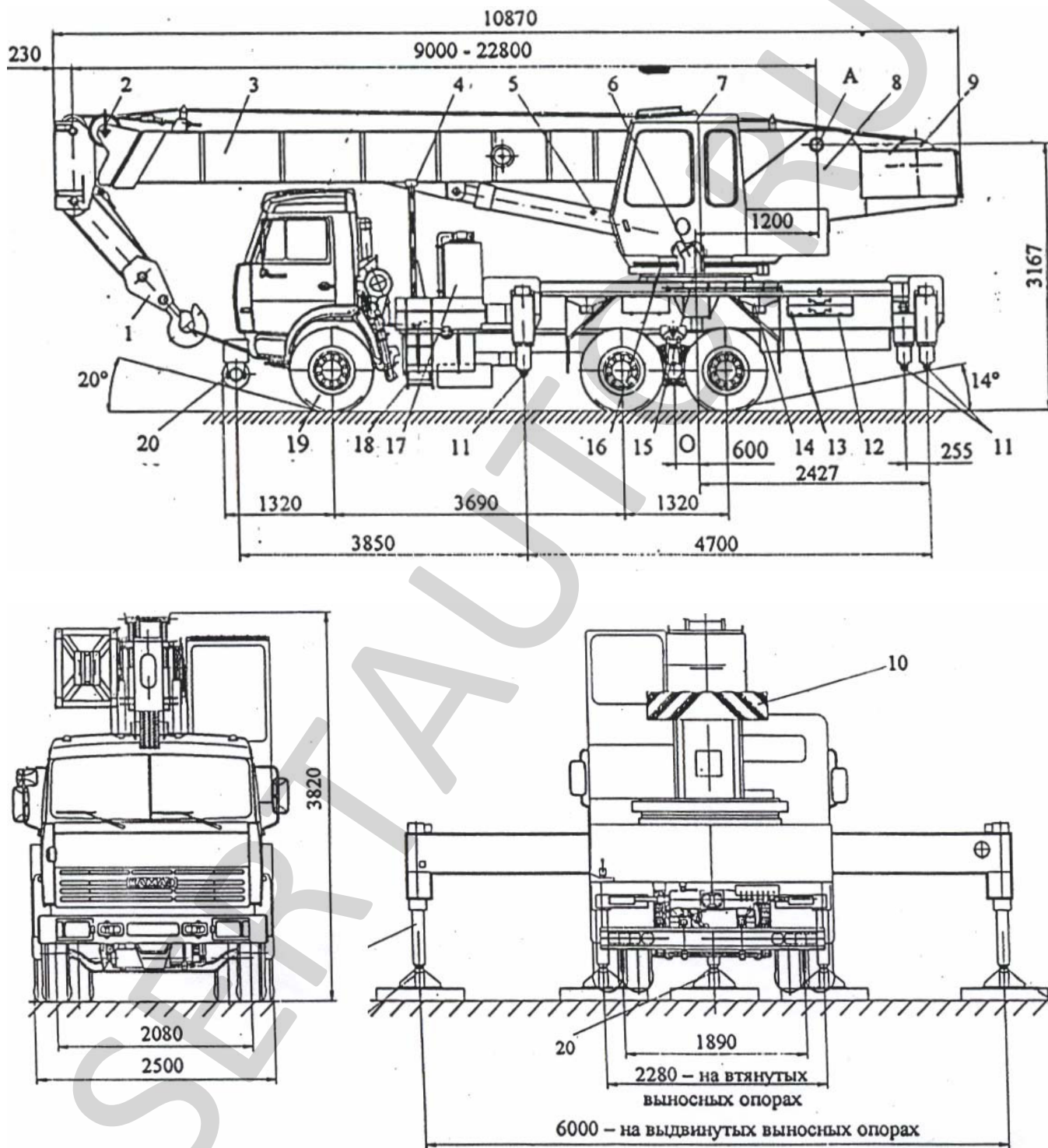
Приложение № 2 к "одобрению  
типа транспортного средства"**ОПИСАНИЕ МАРКИРОВКИ ТРАНСПОРТНОГО СРЕДСТВА**

1. Место расположения и форма знака соответствия:  
– на табличке изготовителя нанесен знак соответствия, выполненный по ГОСТ Р 50460-92, с указанием номера «одобрения типа транспортного средства».
2. Место расположения таблички изготовителя:  
– на кабине кранового оборудования, с правой стороны.
3. Место расположения идентификационного номера (код VIN):  
– на табличке изготовителя;  
– в кабине автомобиля в правой части по ОСТ 37.001.269-96.
4. Структура и содержание идентификационного номера транспортного средства (код VIN)

WMI			VDS						VIS							
1	2	3	4	5	6	7	8	9	10	11	12	13	14	15	16	17
X	8	9	6	8	9	6	0	0	?	0	D	U	2	?	?	?

- поз. 1 – 3                    **Международный код изготовителя (WMI)**
- поз. 1 – 3            X89                    – код изготовителя (см. также поз. 12-14), указывающий на то, что объем его производства не превышает 500 ед. в год
- поз. 4 – 9                    **Описательная часть идентификационного номера (VDS)**
- поз. 4 – 9            689600                    – условное обозначение типа транспортного средства – крана автомобильного КС-55719Д-1
- поз. 10 – 17                    **Указательная часть идентификационного номера (VIS)**
- поз. 10                    ?                    – код года изготовления транспортного средства согласно ГОСТ Р 51980-2002
- поз. 11                    0                    – контрольная цифра
- поз. 12 – 14            DU2                    – код изготовителя (совместно с WMI) – ОАО "Донецкий экскаватор" Россия, 346338, Ростовская обл., г. Донецк, ул. Ленина, 30
- поз. 15 – 17            ???                    – производственный номер транспортного средства

Приложение № 3  
к «одобрению типа транспортного средства»  
№ РОСС RU.MP03.E01101



Кран автомобильный КС-55719Д-1

М.П.