

Орган по сертификации
“Фонд поддержки потребителей” - ОС “МАДИ-ФОНД”
РОСС RU.0001.11MT20 от 15.07.03 г.
125829,г.Москва, Ленинградский пр-т,д.64, т. 155-07-78, 155-04-45

РОСС RU.MT20.E01014

Марка транспортного средства	—
Тип транспортного средства	9714, 971401, 971408, 97145
Шасси транспортного средства (Базовое транспортное средство)	МАЗ 938920 - для 9714; МАЗ 975800 - для 971401, 971408; МАЗ 991900 - для 97145
Категория транспортного средства	О4
Код ОКП	45 2630 - для 9714, 971401, 97145; 45 2610 - для 971408
Код VIN	с Х639714???0000150 по Х639714???0000159
Заявитель, изготовитель и его адрес:	ООО «Техпро», 249020, г. Обнинск, Калужская обл., р-н Плотины, Российская Федерация

ОБЩИЕ ХАРАКТЕРИСТИКИ ТРАНСПОРТНОГО СРЕДСТВА

Количество осей / колес	3 / 6 кроме 9714; 3 / 10 для 9714
Исполнение загрузочного хозяйства (Тип кузова транспортного средства)	- металлический фургон прямоугольной формы с теплоизоляцией в межобшивочном пространстве или без нее, с двустворчатой задней дверью, с углом открывания каждой створки – 270 град (9714, 971401, 97145); - бортовой тентованный кузов (для 971408);
Назначение транспортного средства	перевозка грузов в фургоне - для 9714, 971401, 97145

РОСС RU.MT20.E01014

модель	9714	971401	971408	97145
Габаритные размеры, мм				
- длина	12325	13845	13700	12320
- ширина	2550 (2600 - для изотермического фургона)			
- высота	4000			
База, мм	6196+		6380+	5480+
	1540+		1320+	1320+
	1650		1320	1320
Колея колес, мм	1800		2040	2040
	(2000 - задние)			
Масса снаряженного транспортного средства, кг(по ОСТ 37.001.408-85)	9500	9700	8200	9500
Полная масса транспортного средства, кг	39000		34500	36000
- на переднюю ось	9000		8000	
- на среднюю ось	9000		8000	
- на заднюю ось	6000		8000	
- на сцепное устройство	15000		10500	12000
Подвеска (марка, тип)	механическая, рессорная или рессорно-балансирная, со стабилизатором поперечной устойчивости или без него			
Тормозные системы				
- рабочая (марка, тип)	двухпроводная, привод пневматический, с АБС, тормозные механизмы всех колес барабанные			
- стояночная (марка, тип)	привод – от энергоаккумуляторов или механический тросовый к тормозным механизмам средней и задней (передней -9714) осей			

РОСС RU.MT20.E01014

модель	97145, 971401, 971408	9714
--------	-----------------------------	------

Шины:

- марка		—	
- размер	385/65R22.5	11.00R20	12.00R20
- индекс несущей способности	160	148/145	150/146
- категория скорости	K		J

Дополнительное оборудование транспортного средства противооткатные упоры – 2 шт., по заказу – холодильная установка «Термо Кинг» (только для 9714, 971401, 97145)

Действие данного «одобрения типа транспортного средства» распространяется на серию транспортных средств в количестве 10 (десяти) шт. с номерами VIN с X639714???0000150 по X639714???0000159

При проезде транспортных средств по автомобильным дорогам общего пользования, а также по улицам городов и населённых пунктов должны быть выполнены требования «Инструкции по перевозке крупногабаритных и тяжеловесных грузов автомобильным транспортом по дорогам Российской Федерации».

полуприцеп моделей:
9714 (9714-0000010), 971401 (971401-0000010),
971408 (971408-0000010), 97145 (97145-0000010)

Описание маркировки транспортных средств приведено в приложении № 2.
Общие виды транспортных средств на 3 стр.приведены в приложении № 3.

Руководитель органа
по сертификации «МАДИ-Фонд»

..... А.М. Иванов
подпись

С.В. Пугачев

РОСС RU.MT20.E01014

Приложение № 2 к "Одобрению типа транспортного средства"

ОПИСАНИЕ МАРКИРОВКИ ТРАНСПОРТНОГО СРЕДСТВА

1. Место расположения и форма знака соответствия:
на табличке изготовителя. Знак соответствия выполнен по ГОСТ Р 50460-92 с указанием номера данного «Одобрения типа транспортного средства».
2. Место расположения таблички изготовителя:
на раме, спереди с правой стороны по ходу движения.
3. Место расположения идентификационного номера (VIN):
 - 3.1. На табличке изготовителя.
 - 3.2. На правом лонжероне рамы, в передней части полуприцепа.
4. Структура и содержание идентификационного номера транспортного средства:

1	2	3	4	5	6	7	8	9	10	11	12	13	14	15	16	17
X	6	3	9	7	1	4	?	?	?	0	0	0	0	1	5	?

Поз. 1-3: международный идентификационный код изготовителя (WMI):

X63 - для ООО «Техпро», Российская Федерация.

Поз. 4-9: ? - описательная часть - тип транспортного средства (971400 - для полуприцепа модели 9714, 971401 - для полуприцепа модели 971401, 971408 - для полуприцепа модели 971408, 971450 - для полуприцепа модели 97145).

Поз. 10: ? – год выпуска согласно ГОСТ Р 51980-2002

Поз. 11-17: ? – производственный номер транспортного средства (с 0000150 по 0000159)

Остальная маркировка полуприцепа-фургона соответствует маркировке базового шасси и располагается в местах, указанных в руководстве по эксплуатации МАЗ 938920, МАЗ 975800, МАЗ 991900

модель	А	Б	С
971401	13845	6380	1320
97145	12320	5480	1320

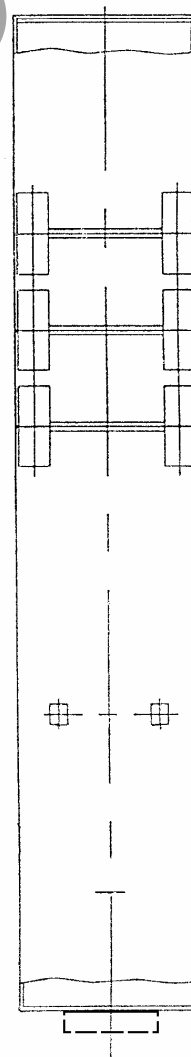
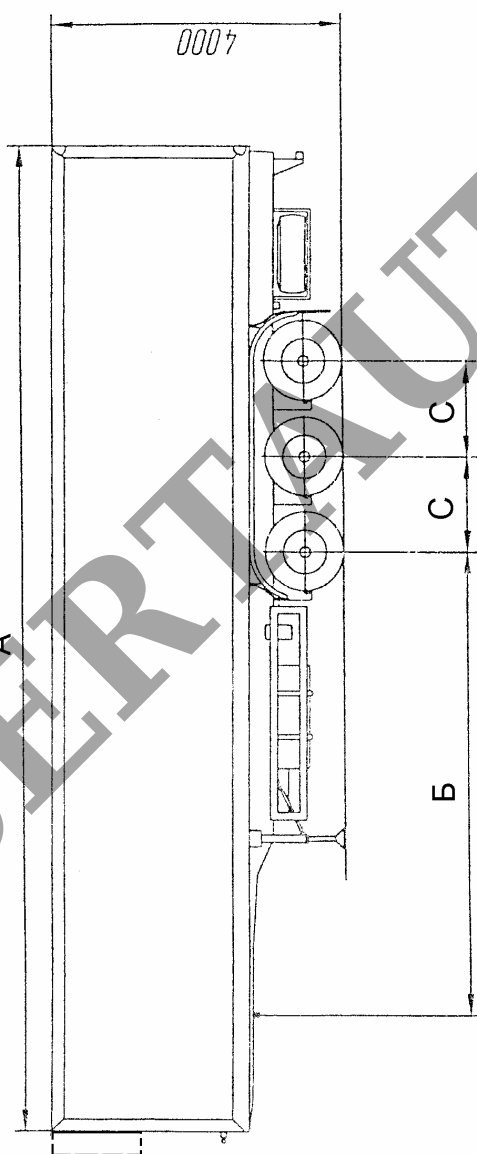
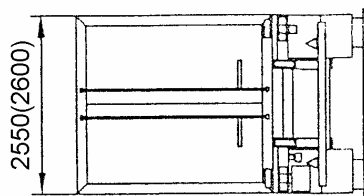


Рис. 1. Полуприцеп - фургон моделей 971401, 97145.

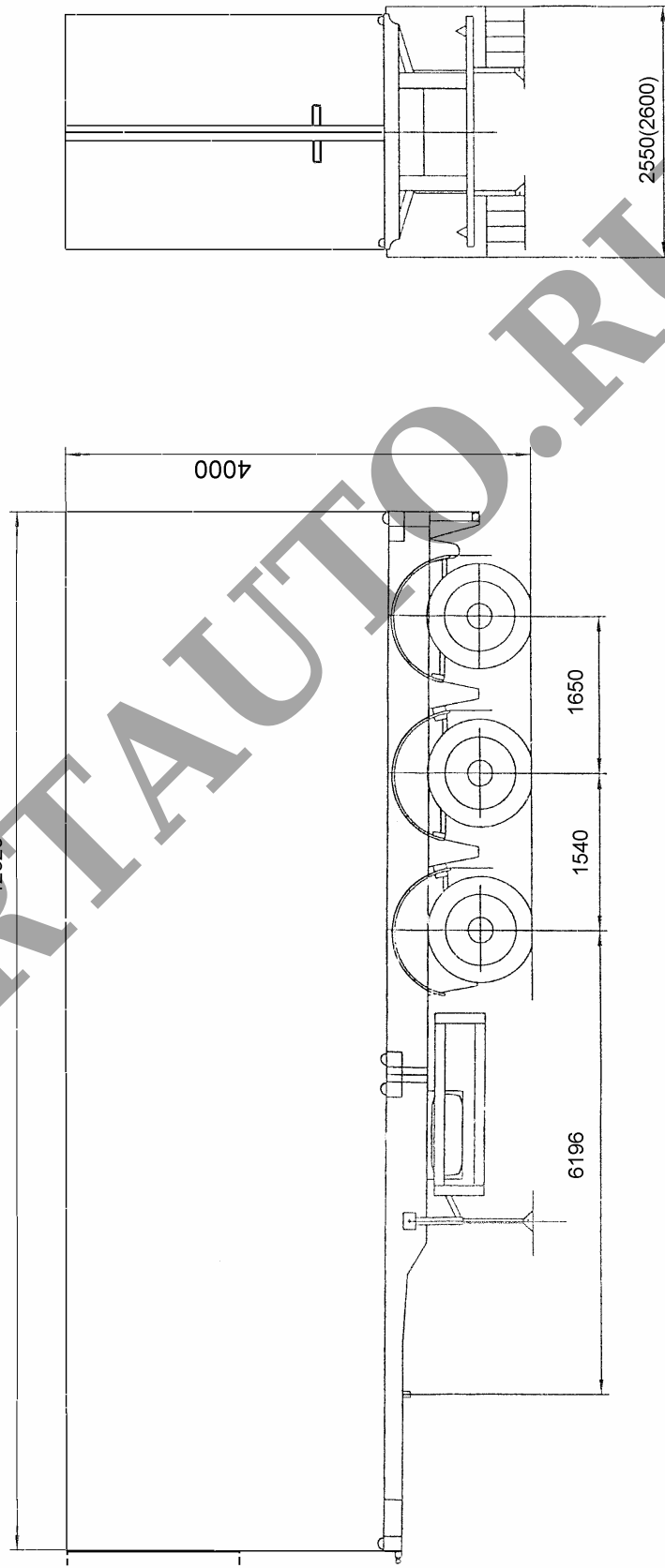


Рис. 2. Полуприцеп - фургон модели 9714.

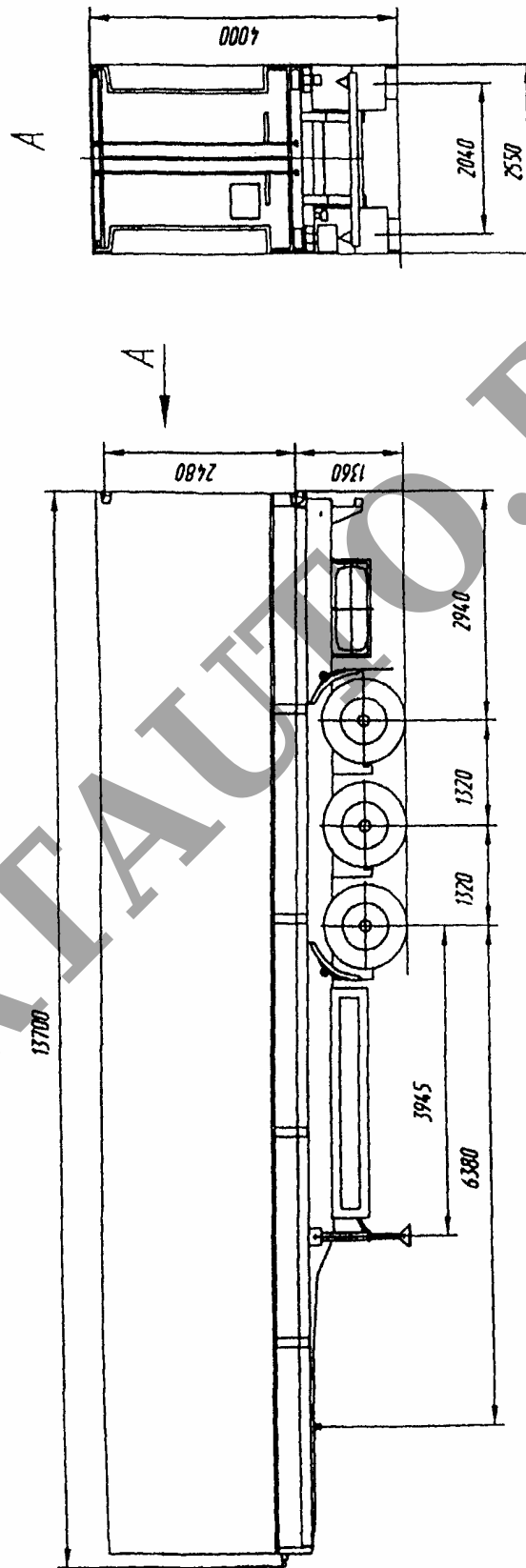


Рис. 3. Полуприцеп модели 971408.