

**ОРГАН ПО СЕРТИФИКАЦИИ
продукции машиностроения ВНИИНМАШ (ОС «ПРОММАШ»)
№ РОСС RU.0001.11АЯ04 от 28.04.2003 г.
123007, г. Москва, ул. Шеногина, д. 4, тел. (495) 256-14-77**

РОСС RU.АЯ04.Е00800

12 февраля 8

Марка транспортного средства	HUMMER
Тип транспортного средства	НЗ
Категория транспортного средства	M₁G
Код ОКП	45 1481
Код VIN	XWFDN13E1???...
Экологический класс	4
Заявитель, изготовитель и его адрес	ООО «Автотортехобслуживание» (ООО «Автотор Т»), 236013, г. Калининград, ул. Магнитогорская, 4, Российская Федерация
Поставщик комплектов для сборки и его адрес	General Motors Corporation, Detroit, Michigan 48265, United States of America

ОБЩИЕ ХАРАКТЕРИСТИКИ ТРАНСПОРТНОГО СРЕДСТВА

Колесная формула / ведущие колеса	4 x 4 / все
Схема компоновки транспортного средства	полноприводная, расположение двигателя - переднее продольное
Тип кузова / количество дверей	универсал, сварной, цельнометаллический, рамный / 5
Количество мест спереди / сзади	2 / 3

РОСС RU.АЯ04.Е00800

Габаритные размеры, мм

– длина	4742
– ширина	1897 (без учета наружных зеркал)
– высота	1872

База, мм

2842

Колея передних / задних колес, мм

1651 / 1664

	коробка передач:	
	механическая	автоматическая
Масса снаряженного транспортного средства (по ГОСТ Р 52051-2003), кг	2269 – 2321	2306 – 2359
Полная масса транспортного средства, кг	2660	
Полная масса транспортного средства, приходящаяся:		
– на переднюю ось, кг	1211 – 1229	1243 – 1251
– на заднюю ось, кг	1449 – 1431	1417 – 1409
Допустимая полная масса прицепа, кг		
– прицеп без тормозов	750	
– прицеп с тормозами	1361	2041

Двигатель (марка, тип)

VORTEC 3700 / LLR

четырёхтактный, с принудительным зажиганием

– количество и расположение цилиндров

5, рядное

– рабочий объем, см³

3653

– степень сжатия

10.0

Максимальная мощность, кВт (мин⁻¹)

180 (5600)

Максимальный крутящий момент, Нм (мин⁻¹)

328 (4600)

Топливо

бензин с октановым числом не менее 92

Система питания

электронный впрыск топлива

Система впрыска (марка, тип)

Delphi, P12

Воздушный фильтр (марка, тип)

Mahle/Tennex, A917C, с сухим бумажным элементом

Система зажигания

электронная, бесконтактная, Delphi, P12

Коммутатор (марка, тип)

Delphi, P12, GM 12569769

Катушка зажигания (марка, тип)

Mitsubishi (MELCO), GM 12596547

Свечи зажигания (марка, тип)

NGK, GM 12598004

РОСС RU.АЯ04.Е00800

Система выпуска и нейтрализации отработавших газов

предварительный и основной каталитические нейтрализаторы, средний и задний глушители

Средний глушитель (резонатор) в сборе с задним глушителем

Tenneco 15815978 или 15940732 или 15297148

(марка, тип)

Предварительный нейтрализатор в сборе с выпускным коллектором (марка, тип)

GM/Arvin Meritor 12606655, 12606656

Основной нейтрализатор (марка, тип)

Delphi 12593013 или Tenneco 15292649

Трансмиссия

Коробка передач (марка, тип)

	механическая	гидромеханическая
Коробка передач (марка, тип)	MA5 (Aisin), механическая с ручным переключением	M30 (GM Hydra-Matic 4L60-E), автоматическая, с планетарными редукторами
- число передач	вперед – 5, назад – 1	вперед – 4, назад – 1
- передаточные числа	I - 3.754 II - 2.258 III - 1.374 IV - 1.000 V - 0.729 3.X. - 3.059	3.06 1.63 1.00 0.70 - 2.29
Раздаточная коробка (марка, тип)	Borg Warner 4484	
- число передач	2	
- передаточные числа		
высшее -	1.00	
низшее -	2.64	
Главная передача (марка, тип)	гипоидная	
- передаточное число	4.56	

Подвеска

– передняя

независимая, торсионная, на двух поперечных рычагах, с однотрубными гидравлическими газонаполненными амортизаторами и стабилизатором поперечной устойчивости

– задняя

зависимая, с многорычковой полуэллиптической рессорой, с однотрубными гидравлическими газонаполненными амортизаторами и стабилизатором поперечной устойчивости

Рулевое управление (марка, тип)

Delphi – Saginaw, типа «винт – шариковая гайка» с гидроусилителем

РОСС RU.АЯ04.Е00800

Тормозные системы

- | | |
|---------------------------|--|
| – рабочая (марка, тип) | гидравлическая, двухконтурная, с разделением на контуры по осям, с гидравлическим усилителем, тормозные механизмы всех колес – дисковые, АБС, система динамического распределения тормозных сил задних колес |
| – запасная (марка, тип) | любой из контуров рабочей тормозной системы |
| – стояночная (марка, тип) | механическая с тросовым приводом от ножной педали и отпусанием при помощи ручного рычага, привод на дополнительные тормозные механизмы барабанного типа, установленные на задних колесах |

Шины

- | | |
|------------------------------|-----------|
| – размер | 265/75R16 |
| – индекс несущей способности | 114 |
| – скоростная категория | H |

Дополнительное оборудование транспортного средства

кондиционер (хладагент R134A), фронтальные и боковые подушки безопасности

HUMMER H3

Описание маркировки транспортного средства приведено в приложении 2.
Общие виды транспортного средства на 1 листе приведены в приложении 3.

Зам.

А.В. Куликов

С.В. Пугачев

Действует с « 12 » февраля 2007 г.

РОСС RU.АЯ04.E00800

Приложение № 2 к «одобрению типа транспортного средства»

ОПИСАНИЕ МАРКИРОВКИ ТРАНСПОРТНОГО СРЕДСТВА

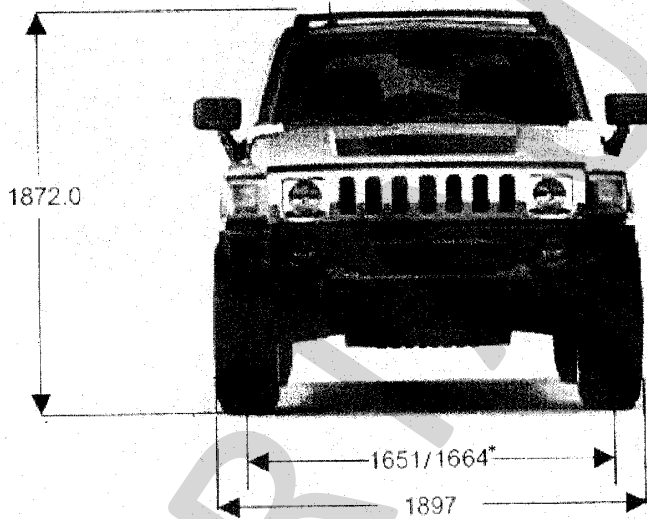
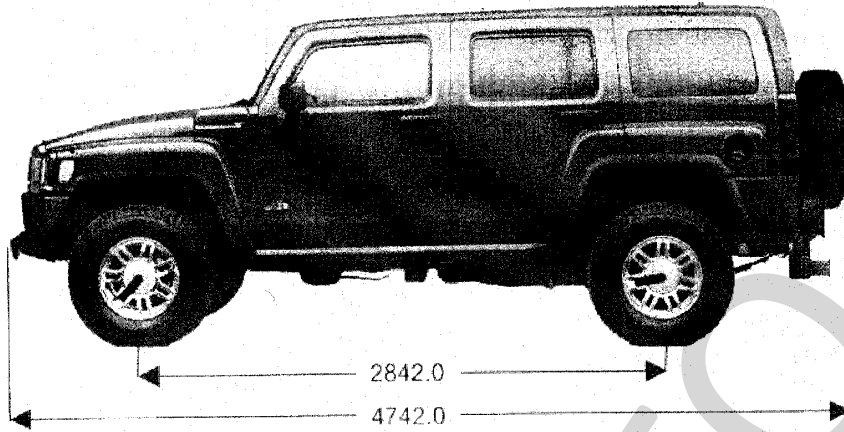
1. Место расположения и форма знака соответствия:
На наклейке рядом с табличкой изготовителя
Знак соответствия выполнен по ГОСТ Р 50460-92 с указанием номера данного «одобрения типа транспортного средства».
2. Место расположения таблички изготовителя:
В моторном отсеке на щите передка с левой стороны.
3. Место расположения идентификационного номера (код VIN):
 - 3.1. На табличке изготовителя.
 - 3.2. В средней части рамы с правой стороны.
 - 3.3. В багажном отделении с правой стороны, на пороге двери.
4. Структура и содержание идентификационного номера (номеров) транспортных средств:

1	2	3	4	5	6	7	8	9	10	11	12	13	14	15	16	17
X	W	F	D	N	1	3	E	1	?	?	?	?	?	?	?	?

- поз. 1 - 3: «XWF» - WMI (международный код изготовителя):
ООО «Автотортехобслуживание» (ООО «Автотор Т»)
- поз. 4: «D» – код полной массы, тормозная система гидравлическая
- поз. 5 - 6: «N1» – код платформы и колесной формулы: HUMMER H3, 4x4
- поз. 7: «3» – код типа кузова: пятидверный универсал
- поз. 8: «E» – код типа двигателя: с принудительным зажиганием, четырехтактный, пятицилиндровый, рабочий объем 3,7 л., с электронным впрыском топлива
- поз. 9: «1» - состав SKD-комплекта
- поз. 10: код года выпуска согласно ОСТ 37.001.269-96
- поз. 11 - 17: производственный номер транспортного средства

№ РОСС RU.АЯ04.Е00800

Приложение № 3 к “одобрению
типа транспортного средства”



HUMMER H3

* - колея передних / задних колес

