

Орган по сертификации
“Фонд поддержки потребителей” -ОС “МАДИ-ФОНД”
РОСС RU.0001.11MT20 от 14.12.99 г.
125829,г.Москва, Ленинградский пр-т,д.64, т. 155-07-78, 155-04-45

РОСС RU.MT20.E00852

Малая серия в количестве 50 шт.

Тип транспортного средства полуприцеп - фургон моделей:
97141 (97141-0000010), 971411 (971411-0000010),
97143 (97143-0000010), 971431 (971431-0000010),
971432 (971432-0000010), 97142 (97142-0000010),
971403 (971403-0000010), 971402 (971402-0000010)

Базовый полуприцеп (шасси) МАЗ 93866 - для 97141,
МАЗ 938662 - для 971411,
СЗАП 9327 - для 97143,
СЗАП 9908 - для 971431,
СЗАП 99081 - для 971432,
МТМ 9330... - для 97142,
МТМ 9330-01 - для 971403,
МТМ 9330-02 - для 971402

Категория транспортного средства О4

Код ОКП 45 2630

Код VIN с Х639714 _ _ _ 0000051 по Х639714 _ _ _ 0000100

Предприятие изготовитель и его адрес: ООО «Техпро», 249020, г. Обнинск,
Калужская обл., р-н Плотины

ОБЩИЕ ХАРАКТЕРИСТИКИ ТРАНСПОРТНОГО СРЕДСТВА

Количество осей/колес

2/8

Тип кузова

металлический фургон прямоугольной формы с теплоизоляцией в межобшивочном пространстве или без него, с двустворчатой задней дверью, с углом открывания каждой створки – 270 град.

РОСС RU.MT20.E00852

| | | | | | |
|--------|-------|--------|-------|--------|--------|
| модель | 97141 | 971411 | 97143 | 971431 | 971432 |
|--------|-------|--------|-------|--------|--------|

Габаритные размеры, мм

| | | | | | |
|---|---------------|---------------|---------------|-----------|-------|
| - длина | 12500 | 13845 | 12410-12480 | | |
| - ширина | | | 2500 | | |
| - высота | | | 4000 | | |
| База, мм | 6575+ 2050 | 6875+ 2050 | 7950+ 1320 | 7230+2005 | |
| Колея колес, мм | 1800 | | 1850 | | |
| Масса снаряженного транспортного средства, кг | 8500 | 9200 | 7500 | 7600 | |
| Полная масса транспортного средства, кг | 35000 | 31000 | 27000 | 35000 | 28000 |
| - на переднюю ось | 10000 | | 8000 | 10000 | 8000 |
| - на заднюю ось | 10000 | | 8000 | 10000 | 8000 |
| - на сцепное устройство | 15000 | 11000 | | 15000 | 12000 |

модель

| | | |
|-------|--------|--------|
| 97142 | 971403 | 971402 |
|-------|--------|--------|

Габаритные размеры, мм

| | | | |
|---|---------------|---------------|---------------|
| - длина | 13700 | 11035 | 12460 |
| - ширина | 2500 | | |
| - высота | 4000 | | |
| База, мм | 7015+ 2050 | 5545+ 2050 | 7015+ 2050 |
| Колея колес, мм | 1800 | | |
| Масса снаряженного транспортного средства, кг | 8500 | 7700 | |
| Полная масса транспортного средства, кг | 28800 | 34700 | |
| - на переднюю ось | 10000 | | |
| - на заднюю ось | 10000 | | |
| - на сцепное устройство | 8800 | 14700 | |

РОСС RU.MT20.E00852

Подвеска (марка, тип) механическая, рессорная, балансирующая на четырех (двух - для 97143) рессорах, со стабилизатором поперечной устойчивости или без него

Тормозные системы
 - рабочая (марка, тип) двухпроводная, привод пневматический, тормозные механизмы всех колес барабанные, с АБС
 - стояночная (марка, тип) привод – от энергоаккумуляторов или механический тросовый к тормозным механизмам колес обеих осей (только задней оси - для 97143)

| | модель | 971431, 971432, 97143 | 97143 | 97141, 971411, 97142, 971403, 971402 |
|---|--------|-----------------------------|--|--|
| Шины (- размерность, марка) | | 10.00R20, ОИ - 37Б | 9.00R20, И - Н142БМ, М-184, О-40БМ-1 | 11.00R20 ИД-30М.У4 |
| - минимально допустимый индекс нагрузки | | 146/143 | 136/133 | 149/145 |
| - скоростная категория) | | К | J | J |

Дополнительное оборудование транспортного средства противооткатные упоры – 2 шт. , , по заказу – холодильная установка «Термо Кинг»

Описание маркировки транспортных средств приведено в приложении № 2
 Общий вид транспортных средств приведен в приложении № 3 на рис. 1, 2, 3, 4

полуприцеп - фургон моделей:
 97141 (97141-0000010), 971411 (971411-0000010),
 97143 (97143-0000010), 971431 (971431-0000010),
 971432 (971432-0000010), 97142 (97142-0000010),
 971403 (971403-0000010), 971402 (971402-0000010)

Руководитель органа
 по сертификации «МАДИ-ФОНД»
 А.М. Иванов
 подпись

Зам.

А.Г. Пасько

РОСС RU.MT20.E00852

Приложение № 2 к "Одобрению типа транспортного средства"

ОПИСАНИЕ МАРКИРОВКИ ТРАНСПОРТНОГО СРЕДСТВА

1. Место расположения и форма знака соответствия - рядом с табличкой изготовителя. Знак соответствия выполнен по ГОСТ Р 50460-92 с указанием номера данного «Одобрения типа транспортного средства».
2. Место расположения таблички изготовителя - на раме, спереди с правой стороны по ходу движения.
3. Место расположения идентификационного номера (код VIN):
 - 3.1. На табличке предприятия - изготовителя.
 - 3.2. На правом лонжероне рамы, в передней части полуприцепа.
4. Структура и содержание идентификационного номера транспортного средства:

| | | | | | | | | | | | | | | | | |
|---|---|---|---|---|---|---|---|---|----|----|----|----|----|----|----|----|
| 1 | 2 | 3 | 4 | 5 | 6 | 7 | 8 | 9 | 10 | 11 | 12 | 13 | 14 | 15 | 16 | 17 |
| X | 6 | 3 | 9 | 7 | 1 | 4 | ? | ? | ? | ? | ? | ? | ? | ? | ? | ? |

Поз. 1-3: международный идентификационный код изготовителя (WMI) (X63 - для ООО "Техпро")

Поз. 4-9: ? – описательная часть - тип транспортного средства (971410 - для полуприцепа-фургона 97141, 971411- для полуприцепа-фургона 971411, 971430 - для полуприцепа-фургона 97143, 971431 - для полуприцепа-фургона 971431, 971432 - для полуприцепа-фургона 971432, 971420 - для полуприцепа-фургона 97142, 971403 - для полуприцепа-фургона 971403, 971402 - для полуприцепа-фургона 971402)

Поз. 10: ? – год выпуска (3 – 2003 г., 4 - 2004 г.)

Поз. 11-17: ? – производственный номер транспортного средства (с 0000051 по 0000100)

| | А | Б | В | Г |
|--------|------|-------------|------|------|
| 97141 | 6575 | 12500 | 1800 | 2050 |
| 971431 | 7230 | 12410-12480 | 1850 | 2005 |

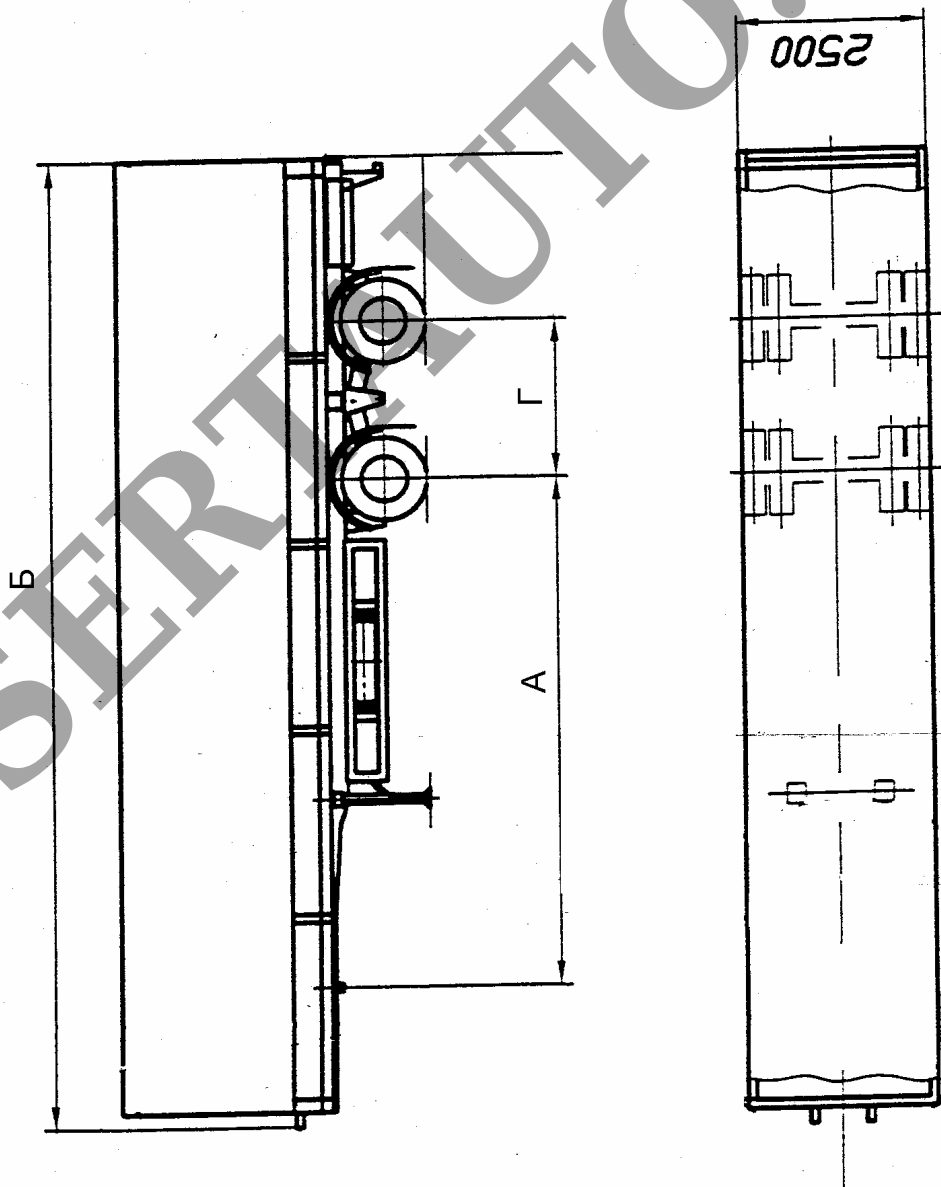
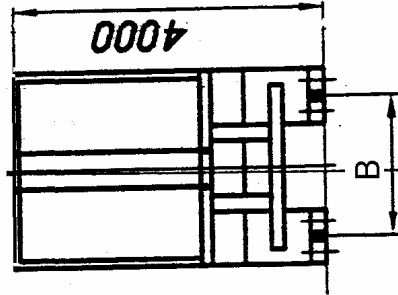


Рис. 1. Полуприцеп - фургон моделей 97141, 971431

| | А | Б | В | Г |
|--------|------|-------|------|------|
| 97142 | 7015 | 13700 | 2500 | 2050 |
| 971402 | 7015 | 12460 | 2500 | 2050 |
| 971403 | 5545 | 11035 | 2500 | 2050 |

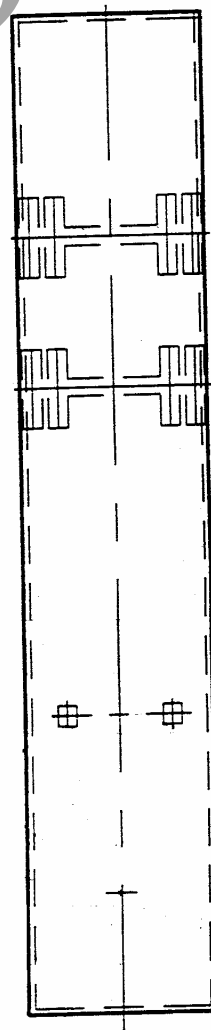
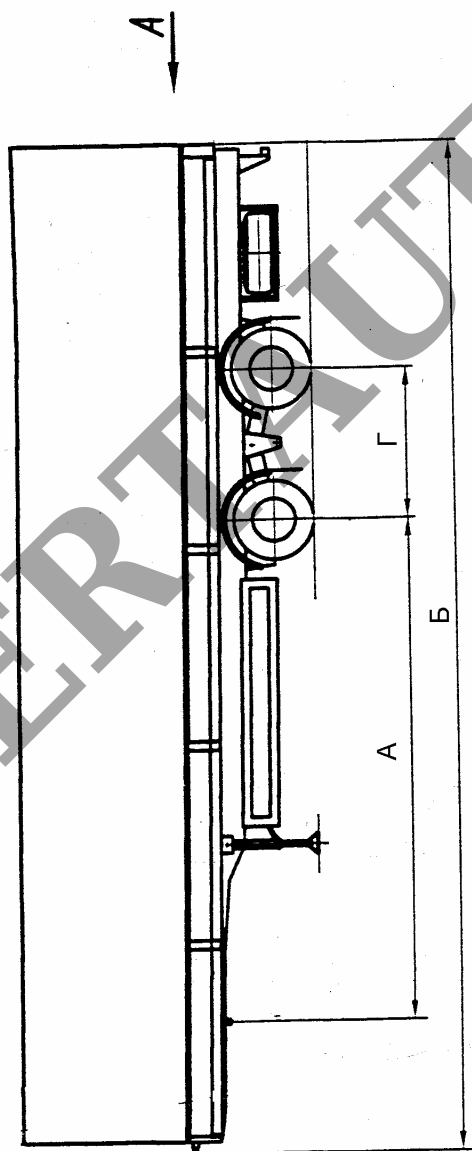
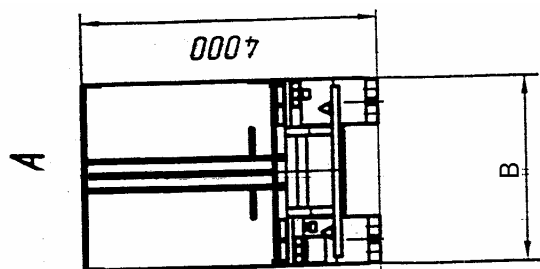


Рис. 4. Полуприцеп - фургон моделей 97142, 971402, 971403