

ОРГАН ПО СЕРТИФИКАЦИИ
Фонд «Сертификация коммунальных машин»
(Центр сертификации продукции строительного,
дорожного и коммунального машиностроения)
№ РОСС RU.0001.11MT15 от 24.05.2006 г.
Россия, 192148, Санкт-Петербург, ул. Седова, 13. Телефон/факс: (812) 567-43-05

РОСС RU.MT15.E01628

14 января 9

Марка транспортного средства	—
Тип транспортного средства	ЭД 244К (Машина дорожная комбинированная ЭД 244К)
Шасси транспортного средства	КамАЗ-43253-А3
Категория транспортного средства	N ₃
Код ОКП	48 5332
Код VIN	X0J580420?...
Экологический класс	3
Изготовитель и его адрес	ООО "Дорожные машины" Россия, 214012, г. Смоленск, ул. Ударников, д. 1

ОБЩИЕ ХАРАКТЕРИСТИКИ ТРАНСПОРТНОГО СРЕДСТВА

Колесная формула / ведущие колеса	4 × 2 / задние
Схема компоновки транспортного средства	кабина над двигателем, расположение двигателя - переднее продольное; в передней части - плужное оборудование (передний косяк отвал) или форсунки поливомоечного оборудования (агрегат для высоконапорной мойки), или дисковая агрессивная щетка; в межбазовом пространстве - щеточное оборудование (средний отвал) или цилиндрическая щетка, лотковая щетка и вакуумное всасывающее оборудование
Исполнение грузозачного пространства	цельнометаллический кузов разбрасывающего оборудования или цельносварная цистерна поливомоечного оборудования, или цельнометаллический бункер подметально-уборочного оборудования Cityfant 60 фирмы BUCHER

РОСС RU.MT15.E01628

Назначение транспортного средства	в зимний период - для удаления с проезжей части автодорог свежевыпавшего снега и распределения на проезжей части твердых противогололедных материалов; в летний период - для сметания мусора с проезжей части автодорог, поливки и мойки дорожных покрытий или для уборки городских дорог с увлажнением убираемой поверхности и обеспыливанием воздуха
Кабина	цельнометаллическая, трехместная, двухдверная, откидывающаяся вперед
Габаритные размеры, мм	
- длина	7950 - 11400
- ширина	2500 - 2800
- высота	3160 - 3400
База, мм	4200
Колея передних / задних колес, мм	2043 / 1890
Масса снаряженного транспортного средства, кг (по ОСТ 37.001.408-85)	7621 - 9041
Полная масса транспортного средства, кг	15200
- на переднюю ось	6000
- на заднюю ось	9200
Допустимая полная масса прицепа, кг	буксировка прицепа не предусмотрена
Двигатель (марка, тип)	
	Cummins, 61SBe 210, 61SDe 210
- количество и расположение цилиндров	6, рядное
- рабочий объем, см ³	6692,4
- степень сжатия	17,3
- максимальная мощность, кВт (мин ⁻¹)	150,3 (2500)
- максимальный крутящий момент, Нм (мин ⁻¹)	788 (1200...1700)
Топливо	дизельное
Система питания	
	впрыск топлива под давлением
ТНВД (марка, тип)	Bosch, CP3.3 (SC97703)
Форсунки (марка, тип)	Bosch, 4937065
Турбокомпрессор (марка, тип)	Holset, HE351W

РОСС RU.MT15.E01628

Воздушный фильтр (марка, тип) 740.05-1109510, двухступенчатый воздушный фильтр (первая ступень – моноциклон со сбором пыли в бункер, вторая – бу-
мажный фильтрующий элемент)

Система выпуска и нейтрализации отработавших газов глушитель, два металорукава, трубы левая и правая, тройник, система нейтрализации отсутствует

Глушитель (марка, тип) КамАЗ, 6520-1201010

Трансмиссия механическая

Сцепление (марка, тип) MF-395, фрикционное, сухое, однодисковое, диафрагменное, нажимного типа, привод управления гидравлический, с пневмо-усилителем

Коробка передач (марка, тип)	КамАЗ-144 механическая, трехходовая, пятиступенчатая, с синхрониза- торами на II, III, IV, V передачах и с делителем	ZF 6S1000 механическая, шестиступенчатая, с синхронизаторами на II, III, IV, V передачах
- число передач	вперед - 5, назад - 1	вперед - 6, назад - 1
- передаточные числа		
I –	7,82	6,75
II –	4,03	3,60
III –	2,50	2,12
IV –	1,53	1,39
V –	1,00	1,00
VI –	-	0,78
З.Х. –	7,38	6,06

Главная передача (марка, тип) двухступенчатая

- передаточное число главной передачи 4, 98 или 5,43; или 5,94; или 6,53; или 7,22

Подвеска:

- передняя на двух полуэллиптических одноушковых рессорах, с гидрав-
лическими телескопическими амортизаторами, резиновыми бу-
ферами ограничения хода, концы рессор скользящие

- задняя на двух продольных полуэллиптических одноушковых рессо-
рах, с гидравлическими телескопическими амортизаторами, ре-
зиновыми буферами ограничения хода и стабилизатором по-
перечной устойчивости, концы рессор скользящие

Рулевое управление (марка, тип) КамАЗ, 4310-3400020, рулевой механизм типа "винт - гайка на циркулирующих шариках - рейка в зацеплении с зубча-
тым сектором вала сошки", рулевой привод с гидроусили-
телем

РОСС RU.MT15.E01628

Тормозные системы:

- рабочая пневматический, двухконтурный привод отдельно к тормозным механизмам передних и задних колес; тормозные механизмы барабанного типа на всех колесах; АБС
- запасная каждый из контуров рабочей тормозной системы
- стояночная колесные тормозные механизмы заднего моста, приводимые в действие пружинными энергоаккумуляторами, объединенными с тормозными камерами
- вспомогательная моторный тормоз-замедлитель с заслонкой в системе выпуска отработавших газов

Шины:		
- марка	—	—
- размер	10,00R20 (280R508)	11,00R20 (300R508)
- индекс несущей способности	146/143	150/146
- категория скорости	J	K

Специальные световые сигналы проблесковый маяк оранжевого цвета

При проезде ЭД 244К по автомобильным дорогам общего пользования, а также по улицам городов и населенных пунктов должны быть выполнены требования "Инструкции по перевозке крупногабаритных и тяжеловесных грузов автомобильным транспортом по дорогам Российской Федерации".

ЭД 244К

Описание маркировки транспортного средства приведено в приложении № 2.
Общие виды транспортных средств на 3 с. приведены в приложении № 3.

В. И. Колычев

С. В. Пугачев

Действует с "14" января 2008 г.

РОСС RU.MT15.E01628

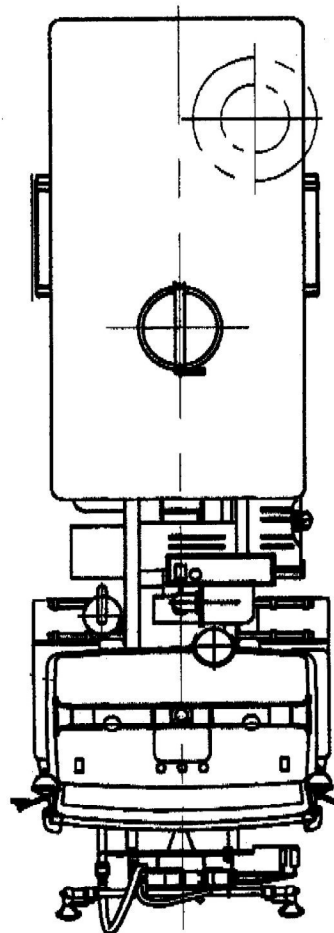
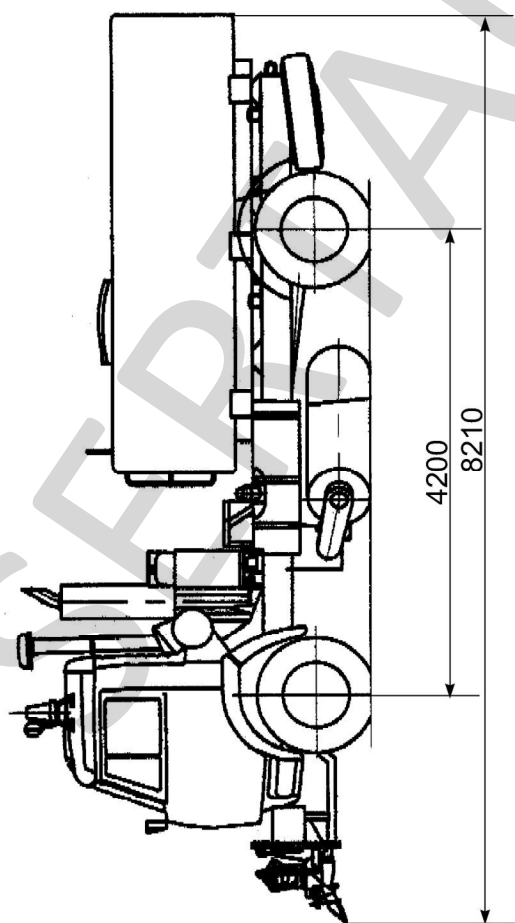
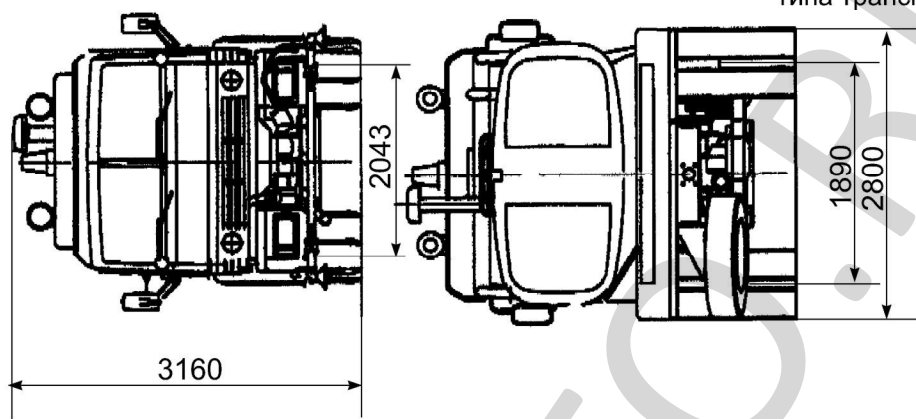
Приложение № 2 к «одобрению
типа транспортного средства»**ОПИСАНИЕ МАРКИРОВКИ ТРАНСПОРТНОГО СРЕДСТВА**

1. Место расположения и форма знака соответствия:
*На табличке изготовителя.
Знак соответствия выполнен по ГОСТ Р 50460-92 с указанием номера данного "Одобрения типа транспортного средства".*
2. Место расположения таблички изготовителя:
На правой боковине кабины, в нижней части дверного проема.
3. Место расположения идентификационного номера (код VIN):
*3.1. На табличке изготовителя.
3.2. На раме шасси автомобиля, в передней части, справа по ходу движения.*
4. Структура и содержание идентификационного номера транспортного средства:

1	2	3	4	5	6	7	8	9	10	11	12	13	14	15	16	17
X	0	J	5	8	0	4	2	0	?	?	?	?	?	?	?	?

- поз. 1 - 3: Международный идентификационный код изготовителя (WMI):
X0J - код изготовителя ООО "Дорожные машины";*
- поз. 4 - 9: 580420 - описательная часть идентификационного номера (VDS) ЭД 244К;*
- поз. 10 - 17: Указательная часть идентификационного номера (VIS), где:*
- поз. 10: ? – код года выпуска согласно ГОСТ Р 51980-2002;*
- поз. 11 - 17: ??????? - производственный номер ЭД 244К.*

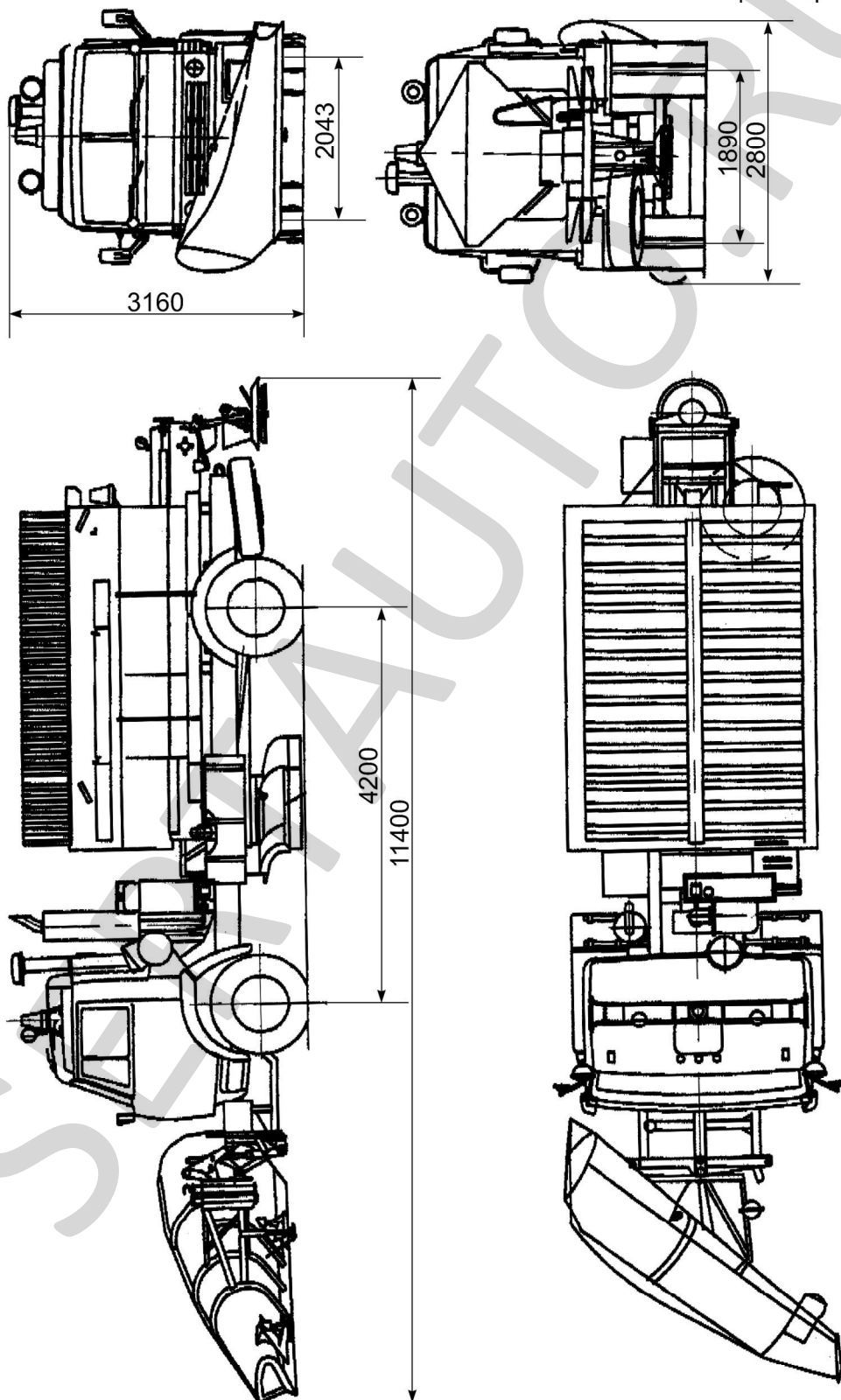
РОСС RU.MT15.E01628

Приложение № 3 к "одобрению
типа транспортного средства

ЭД 244К (машина дорожная комбинированная ЭД 244К)

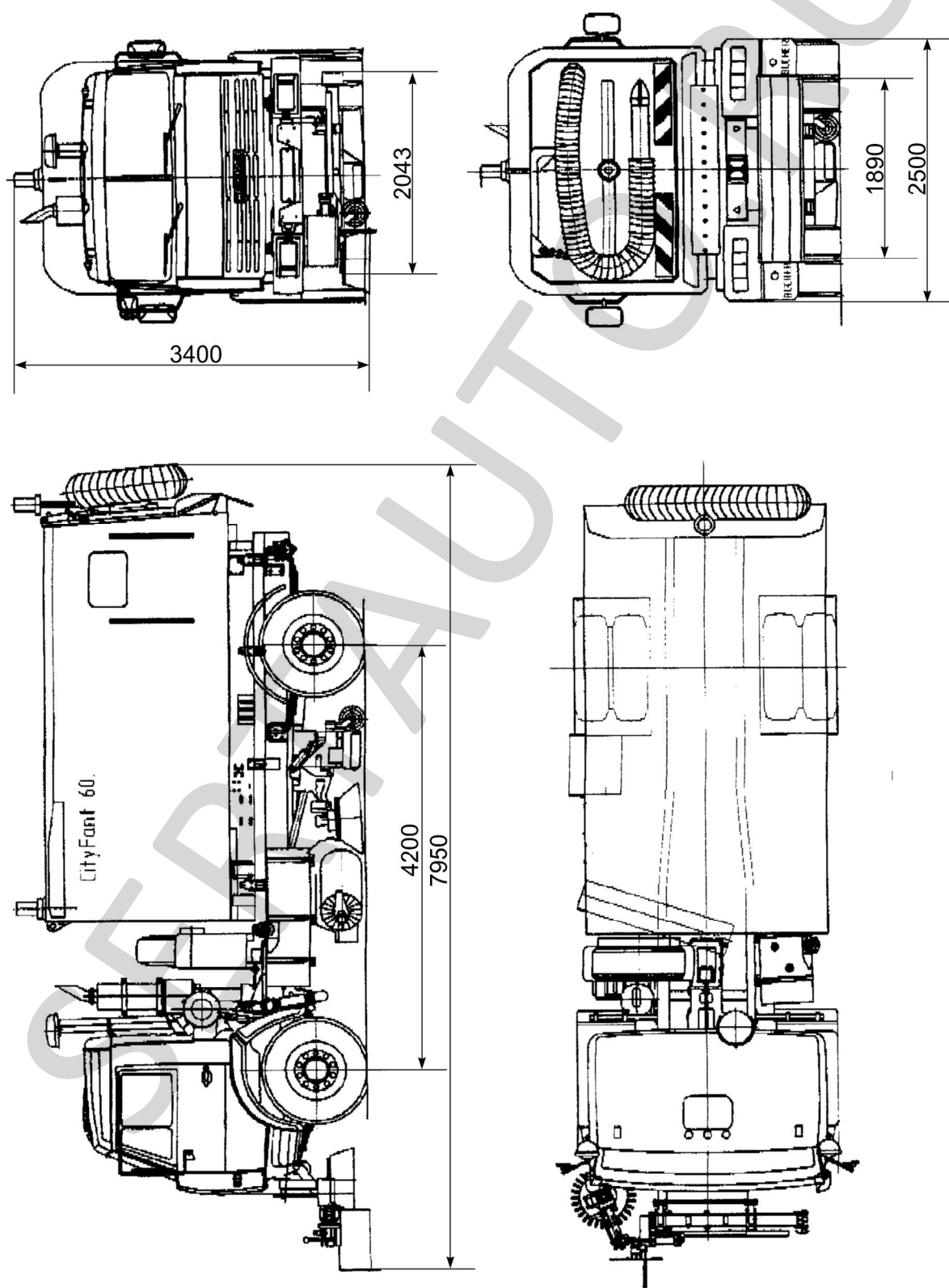
РОСС RU.MT15.E01628

Приложение № 3 к "одобрению
типа транспортного средства



ЭД 244К (машина дорожная комбинированная ЭД 244К)

РОСС RU.MT15.E01628

Приложение № 3 к "одобрению
типа транспортного средства

ЭД 244К (машина дорожная комбинированная ЭД 244К)