

Орган по сертификации  
“Фонд поддержки потребителей” -ОС “МАДИ-ФОНД”  
РОСС RU.0001.11MT20 от 14.12.99 г.  
125829,г.Москва, Ленинградский пр-т,д.64, т. 155-07-78, 155-04-45

РОСС RU.MT20.E00719

Тип транспортного средства	Автомобиль - тягач лесовозный моделей 44190А (4419-0000010), 44190В (4419-0000011)
Шасси транспортного средства	УРАЛ 5557-40
Категория транспортного средства	N3G
Код ОКП	45 2310
Код VIN	с Х3F44190 __ 0000001 по Х3F44190 __ 0000050
Предприятие изготовитель и его адрес:	ОАО «Рематтра», 393250, Тамбовская область, г. Рассказово, ул. Индустриальная, д. 4, Российская Федерация

---

#### ОБЩИЕ ХАРАКТЕРИСТИКИ ТРАНСПОРТНОГО СРЕДСТВА

Колесная формула/ведущие колеса	6х6/ все
Схема компоновки транспортного средства	капотная, расположение двигателя - переднее, продольное
Исполнение грузозачного пространства (тип кузова транспортного средства)	платформа с кониками

---

РОСС RU.MT20.E00719

Кабина		цельнометаллическая, двухдверная, трехместная	
	модель	44190А	44190В
<b>Габаритные размеры, мм</b>			
- длина		7390	7543
- ширина			2500
- высота			3175
База, мм			3525+1400
Колея передних/задних колес, мм		2000-2010/2000-2010	
<b>Масса снаряженного транспортного средства, кг</b>			
		9300	9500
<b>Полная масса транспортного средства, кг</b>			
- на переднюю ось		4850	
- на заднюю тележку		11870	
Допустимая масса прицепа, кг		11500	
Допустимая масса автопоезда, кг		27930	
<b>Двигатель (марка, тип)</b>		ЯМЗ-236НЕ2	
		дизель четырехтактный с турбонаддувом и промежуточным охлаждением	
- количество и расположение цилиндров		6, V-образное	
- рабочий объем, см <sup>3</sup>		11,15	
- степень сжатия		16,5	
- максимальная мощность, кВт(1/мин)		169 (2100)	
- максимальный крутящий момент, Нм(1/мин)		882 (1100 - 1300)	
Топливо		дизельное	
<b>Система питания</b>		разделенного типа, впрыск топлива под давлением	
ТНВД (марка, тип)		ЯЗТА - 133 или ЯЗДА 324-10	
Форсунки (марка, тип)		ЯЗТА - 267 или ЯЗТА - 51	
Турбокомпрессор (марка, тип)		ЯМЗ, CZ, Garret, ТКР-9, К-36, С-14, ТОЗ	
Воздушный фильтр (марка, тип)		КамАЗ, 7405.1109510	
<b>Система выпуска и нейтрализации отработавших газов</b>		с одним глушителем, система нейтрализации отсутствует	
Глушитель (марка, тип)		36-1201010-02	
<b>Трансмиссия</b>		механическая	
Сцепление (марка, тип)		ЯМЗ - 182, однодисковое, сухое, фрикционное, диафрагменное, привод с пневмоусилителем	
Коробка передач (марка, тип)		ЯМЗ - 236У, механическая, пятиступен- чатая, трёхходовая, трехвальная, с синхронизаторами на II, III, IV и V передачах	

РОСС RU.MT20.E00719

- число передач		5-вперед, 1-назад
- передаточные числа коробки передач		
	I	5,22
	II	2,90
	III	1,52
	IV	1,00
	V	0,664
	3.X.	5,22
Раздаточная коробка (марка, тип)		УралА3, механическая, двухступенчатая, с блокируемым цилиндрическим межосевым дифференциалом
-число передач		2
-передаточные числа раздаточной коробки		
	-высшее	1,21
	-низшее	2,15
Главная передача (марка, тип)		УралА3, двойная, коническо-цилиндрическая
- передаточное число главной передачи		7,32
<b>Подвеска</b> (марка, тип)		
- передняя		зависимая, на двух продольных полуэллиптических рессорах, с двумя гидравлическими телескопическими амортизаторами
- задняя		зависимая, балансирная, с реактивными штангами, на двух продольных полуэллиптических рессорах
<b>Тормозные системы</b>		
- рабочая (марка, тип)		двухконтурная, с пневмогидравлическим приводом, с разделением на контуры передней оси и задней тележки, с регулятором тормозных сил и АБС, тормозные механизмы всех колес - барабанные
- запасная (марка, тип)		один из контуров рабочей тормозной системы
- стояночная (марка, тип)		трансмиссионная, привод механический, тормозной механизм барабанного типа
- вспомогательная (марка, тип)		моторный тормоз-замедлитель с пневматическим приводом

РОСС RU.MT20.E00719

<b>Рулевое управление</b> (марка, тип)	УралАЗ 4320Я-3400020, рулевой механизм типа "двухзаходный червяк-боковой зубчатый сектор", рулевой привод с гидроусилителем или МАЗ - 64229, рулевой механизм "винт- гайка на циркулирующих шариках-рейка-сектор", рулевой привод с гидроусилителем		
<b>Шины</b> (размерность, марка минимально допустимый индекс нагрузки, скоростная категория)	12.00R20, модели У-4.ИД-304	14.00-20, модель ОИ 25	
	150/146 J	146 или 147 G	
<b>Дополнительное оборудование транспортного средства</b>	стеклоочиститель, система обдува и омыватель лобового стекла, отопитель кабины, система вентиляции, зеркала заднего вида, противосолнечные козырьки, звуковой сигнал, централизованная система контроля и регулирования воздуха в шинах, коники		

Описание маркировки транспортных средств приведено в приложении № 2  
Общий вид транспортных средств приведен в приложении № 3 на рис. 1, 2

Автомобиль - тягач лесовозный моделей  
44190А (4419-0000010), 44190В (4419-0000011)

Руководитель органа  
по сертификации «МАДИ-ФОНД»  
..... А.М. Иванов  
подпись

Зам.

А.Г. Пасько

РОСС RU.MT20.E00719

Приложение № 2 к Одобрению типа  
транспортного средства

### ОПИСАНИЕ МАРКИРОВКИ ТРАНСПОРТНОГО СРЕДСТВА

1. Место расположения и форма знака соответствия - на табличке предприятия - изготовителя. Знак соответствия выполнен по ГОСТ Р 50460-92 с указанием номера данного «Одобрения типа транспортного средства».
2. Место расположения таблички предприятия - изготовителя - на раме, в правой передней части
3. Место расположения идентификационного номера (код VIN):
  - 3.1. На табличке предприятия - изготовителя.
  - 3.2. На правом лонжероне рамы, в передней части
4. Структура и содержание идентификационного номера транспортного средства:

1	2	3	4	5	6	7	8	9	10	11	12	13	14	15	16	17
X	3	F	4	4	1	9	0	?	?	0	0	0	0	0	?	?

Поз. 1-3: международный идентификационный код изготовителя (WMI) (X3F — для ОАО «Рематтра»)

Поз. 4-9: 44190? - описательная часть - тип транспортного средства (44190A — для автомобиля - тягача лесовозного модели 44190A (4419-0000010), 44190B — для автомобиля - тягача лесовозного модели 44190B (4419-0000011))

Поз. 10: ? – год выпуска (3– 2003 г., 4- 2004 г.)

Поз. 11-17: ? – производственный номер транспортного средства (с 0000001 по 0000050)

Остальная маркировка автомобиля соответствует маркировке базового шасси и располагается в местах, указанных в руководстве по эксплуатации УРАЛ 5557-40

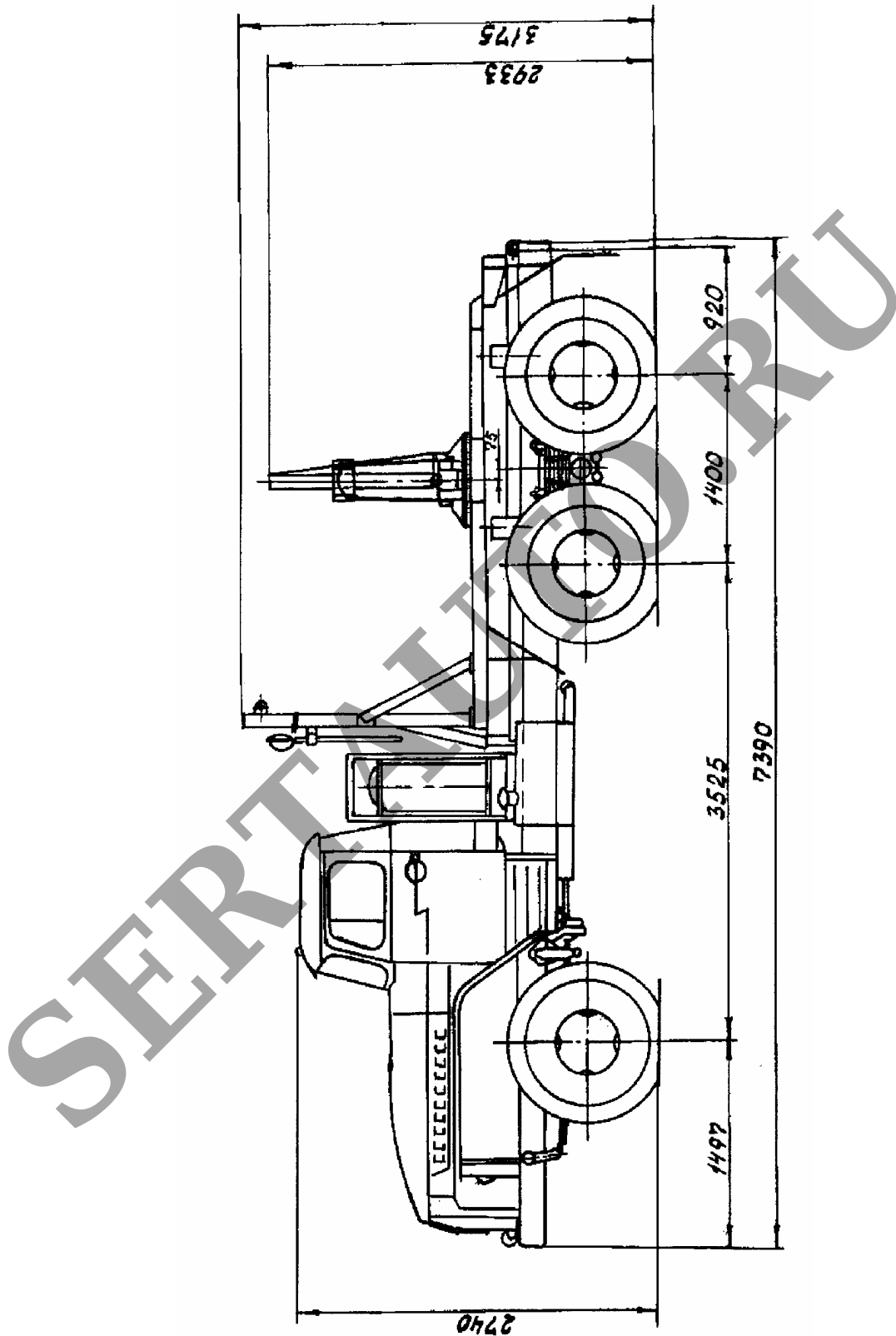


Рис.1. Автомобиль - тягач лесовозный модели 44190А (4419-0000010) на шасси УРАЛ 5557-40

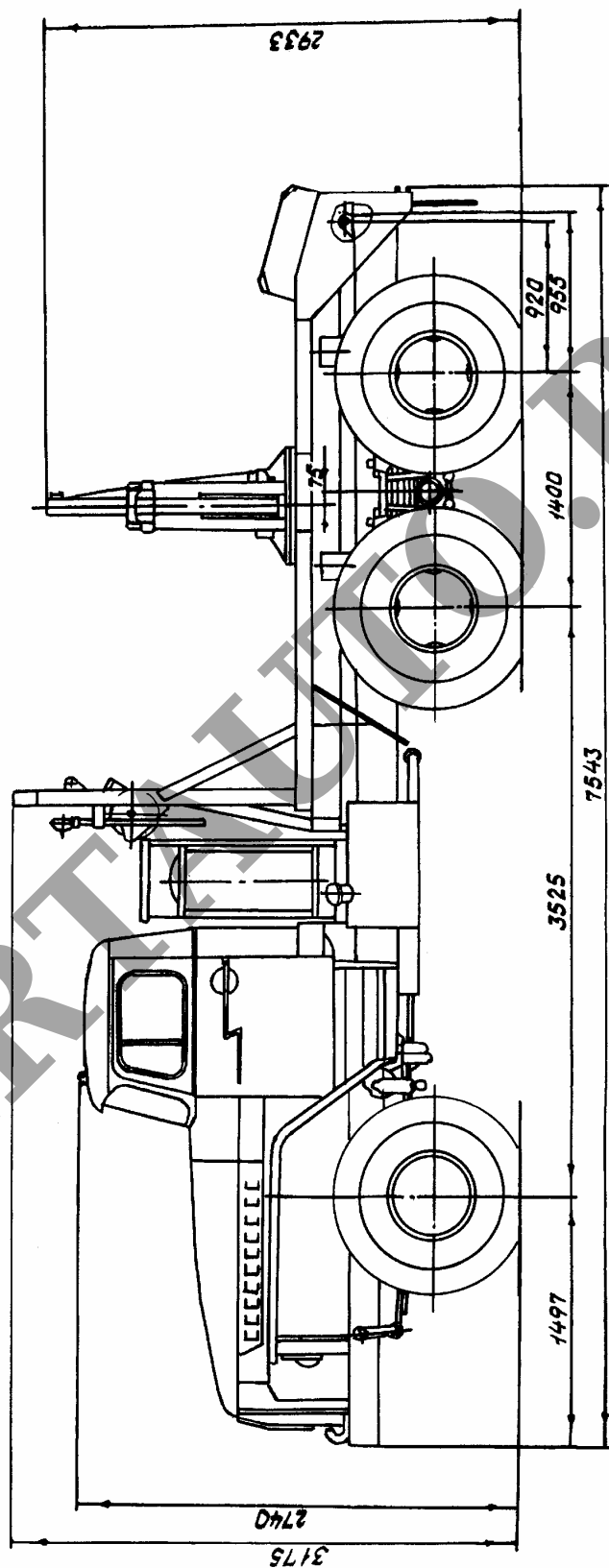


Рис. 2. Автомобиль - тягач лесовозный модели 44190В (4419-000011) на шасси  
УРАЛ 5557-40