

Орган по сертификации
“Фонд поддержки потребителей” -ОС “МАДИ-ФОНД”
РОСС RU.0001.11MT20 от 14.12.99 г.
125829,г.Москва, Ленинградский пр-т,д.64, т. 155-07-78, 155-04-45

РОСС DE.MT20.E00537

Малая партия в количестве 100 шт.

Марка транспортного средства	LIEBHERR
Тип транспортного средства	кран автомобильный модели LTM 1120/1 (UTM 650)
Категория транспортного средства	N3G
Код ТН ВЭД	8705 10
Код VIN	W095650 ___EL05 ___
Предприятие изготовитель и его адрес:	Liebherr-Werk Ehingen GmbH, Dr. Hans-Liebherr-Straße 1, D-89584 Ehingen/Donau, Германия

ОБЩИЕ ХАРАКТЕРИСТИКИ ТРАНСПОРТНОГО СРЕДСТВА

Колесная формула / ведущие колеса	10x6 / колеса 1, 4 и 5 осей или 10x8 / колеса 1,2,4 и 5 осей
Схема компоновки транспортного средства	кабина перед двигателем, расположение двигателя - продольное
Исполнение загрузочного пространства (тип кузова транспортного средства)	дополнительная рама с поворотной платформой, кабиной и крановым оборудованием грузоподъемностью 120 тонн

РОСС DE.MT20.E00537

 Кабина цельнометаллическая, двухдверная, двухместная

Габаритные размеры, мм

- длина	14947
- ширина	3000
- высота	4060

База, мм 2800+1650+2000+1650

Колея колес, мм 2612/2559*

Масса снаряженного транспортного средства, кг 59850

Полная масса транспортного средства, кг 60000

- на первую ось	12000
- на вторую ось	12000
- на третью ось	12000
- на четвертую ось	12000
- на пятую ось	12000

* - на шинах 14.00R25(R24)/16.00R25(R24)

Двигатель (марка, тип)

Liebherr Machines Bulle SA, D 9408 T1

дизель, четырехтактный, с турбонаддувом и промежуточным охлаждением воздуха

- количество и расположение цилиндров	8, V – образное
- рабочий объем, см ³	17177
- степень сжатия	17,2
Максимальная мощность, кВт(1/мин)	400 (2100)
Максимальный крутящий момент, Нм(1/мин)	2230 (1575)
Топливо	дизельное

Система питания

впрыск топлива под давлением

ТНВД (марка, тип) Bosch, PE 8 H 120/320 LS 31

Форсунки (марка, тип) Bosch, DLLA 145 P 536

Турбокомпрессор (марка, тип) KKK, 5700264, 5700265

Воздушный фильтр (марка, тип) Mann&Hummel, 44 920 75 204

POCC DE.MT20.E00537

Система выпуска и нейтрализации отработавших газов	один глушитель, система нейтрализации отсутствует
Глушитель (марка, тип)	Eminox, CLR 035 D или CLR 035 E или WR 16.004 или Dinex 89 451, резонаторно-расширительного типа
Трансмиссия	гидромеханическая
Коробка передач (марка, тип)	Allison, CLBT 755, гидромеханическая
- число передач	5- вперед, 1- назад
- передаточные числа коробки передач	
I	5,18
II	3,19
III	2,02
IV	1,38
V	1,00
3.X.	4,72
Раздаточная коробка	Liebherr VG 1600 одноступенчатый редуктор с блокируемым дифференциалом
- передаточное число	0,89
Главная передача (марка, тип)	Liebherr, двойная, разнесенная, с блокировкой дифференциала
- передаточное число главной передачи	8,41
Подвеска (марка, тип) - все оси	Liebherr, зависимая, гидропневматическая с регулировкой уровня (Niveautomatik) и гидравлической блокировкой
Рулевое управление (марка, тип)	Liebherr, гидравлическое, двухконтурное, с гидроусилителем ZF, рулевой механизм типа «винт-гайка на циркулирующих шариках-рейка-сектор»
Тормозные системы	
- рабочая (марка, тип)	двухконтурная, с пневматическим приводом, с разделением на контуры 2, 4 осей и 1,3, 5 осей, тормозные механизмы всех колес – барабанные
- запасная (марка, тип)	один из контуров рабочей тормозной системы
- стояночная (марка, тип)	привод от пружинных энергоаккумуляторов к тормозным механизмам колес второй, третьей, четвертой и пятой осей
- вспомогательная	моторный тормоз - замедлитель Liebherr с клапаном в системе выпуска или гидравлический тормоз-замедлитель Allison

РОСС DE.MT20.E00537

Шины (размерность, минимально допустимый индекс нагрузки, скоростная категория)	14.00 R25 (385/95R25),	16.00R25 (445/95R25),
	14.00 R24 (385/95R24) 170	16.00R24 (445/95R24) 177
	E	

Дополнительное оборудование транспортного средства

- поворотная платформа с кабиной управления и грузовой лебедкой;
- телескопическая стрела с грузовым канатом, крюковой подвеской и гуськом;
- трансмиссия привода кранового оборудования;
- выносные гидравлические опоры;
- электрооборудование и приборы безопасности;
- двухсекционный удлинитель стрелы

При проезде крана автомобильного модели LTM 1120/1 по автомобильным дорогам общего пользования, а также по улицам городов и населенных пунктов должны быть выполнены требования «Инструкции по перевозке крупногабаритных и тяжеловесных грузов автомобильным транспортом по дорогам Российской Федерации».

Декларации о ввозимых на территорию Российской Федерации транспортных средствах данного типа (размер и отличительные признаки отдельных партий) передаются изготовителем ежемесячно (вне зависимости от факта поставки) в орган по сертификации. На основании этих деклараций выдаются заверенные копии данного "Одобрения типа транспортного средства".

Описание маркировки транспортного средства приведено в приложении № 2
Общий вид транспортного средства приведен в приложении № 3 на рис. 1

Кран автомобильный модели LTM 1120/1 (UTM 650)

Руководитель органа
по сертификации «МАДИ-Фонд»

Зам.

..... А.М. Иванов
подпись

А.Г. Пасько

РОСС DE.MT20.E00537

Приложение № 2 к Одобрению типа
транспортного средства

ОПИСАНИЕ МАРКИРОВКИ ТРАНСПОРТНОГО СРЕДСТВА

1. Место расположения и форма знака соответствия – на наклейке, рядом с табличкой предприятия-изготовителя. Знак соответствия выполнен по ГОСТ Р 50460-92 с указанием номера данного Одобрения типа транспортного средства.
2. Место расположения таблички предприятия-изготовителя – в проеме правой двери кабины транспортного средства
3. Место расположения идентификационного номера (код VIN):
 - 3.1. На табличке предприятия - изготовителя
 - 3.2. На правой стороне рамы шасси
4. Структура и содержание идентификационного номера транспортного средства:

1	2	3	4	5	6	7	8	9	10	11	12	13	14	15	16	17
W	0	9	5	6	5	0	?	?	?	E	L	0	5	?	?	?

Поз. 1-3: международный идентификационный код изготовителя (WMI) (W09 – для Liebherr-Werk Ehingen GmbH, Германия), применяется совместно с обозначениями в поз. 12-14.

Поз. 4: 5 - количество осей – 5.

Поз. 5-7: 650 - тип шасси (UTM 650).

Поз. 8-9: ? - модификация, например, 00 и др.

Поз. 10: ? - год выпуска (3 - 2003 г., 4- 2004 г.).

Поз. 11- E - буква, постоянно для завода-изготовителя Liebherr-Werk Ehingen GmbH, Ehingen/Donau, Германия.

Поз. 12-14: обозначение применяющееся совместно с международным идентификационным кодом изготовителя, цифра «9» в поз. 3 которого и знаки «L05» в поз. 12-14 указывают, что годовой объем производства транспортных средств данного типа не превышает 500 шт. в год.

Поз. 15-17: ?- производственный номер транспортного средства.

Приложение №3 к Одобрению типа
 транспортного средства
 № РОСС DE.MT20.E00537

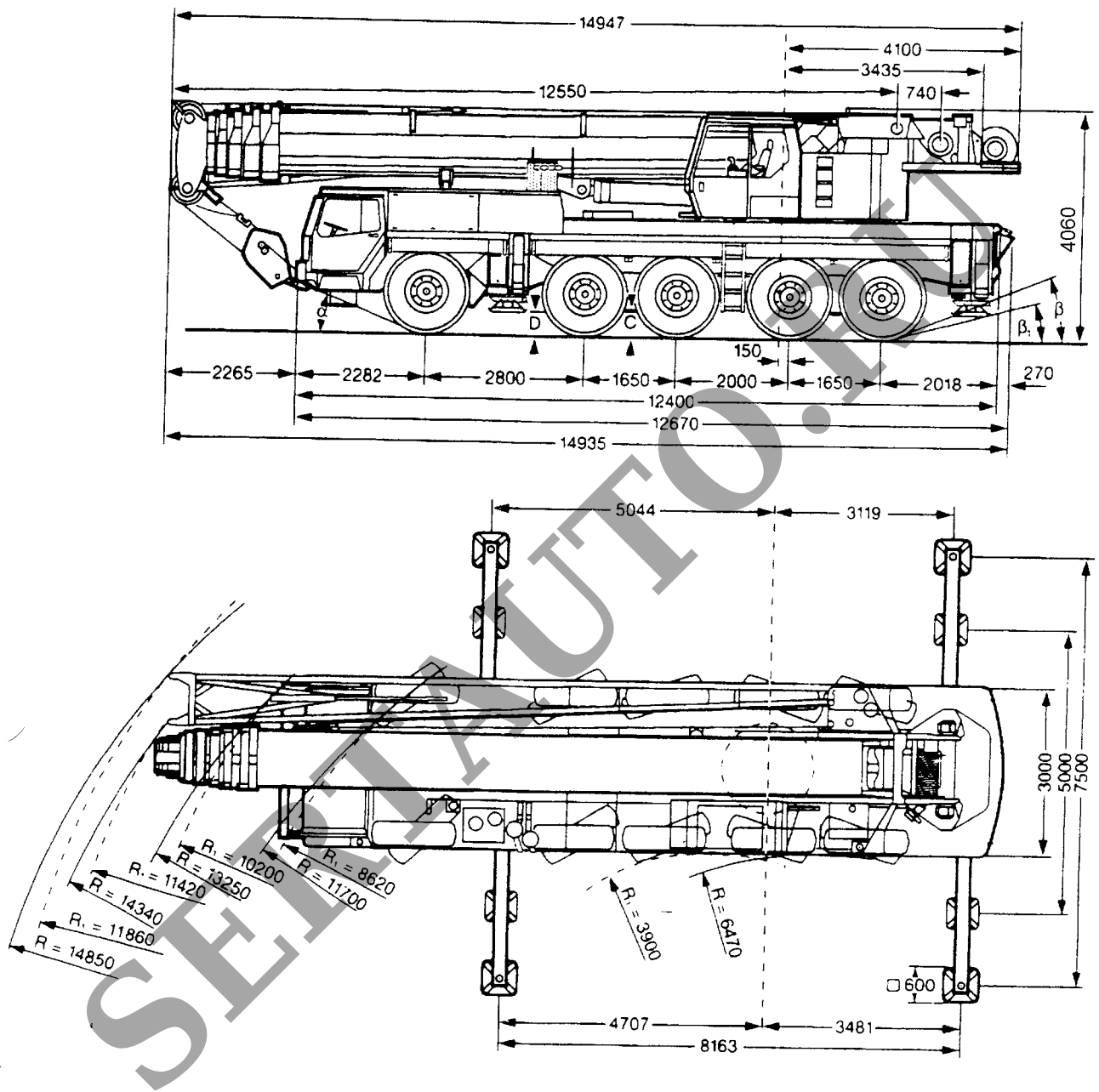


Рис.1. Кран автомобильный модели LTM 1120/1 (UTM 650)