

**ОРГАН ПО СЕРТИФИКАЦИИ**  
**продукции машиностроения ВНИИНМАШ (ОС «ПРОММАШ»)**  
№ РОСС RU.0001.11АЯ04 от 28.04.2003 г.  
123007, г. Москва, ул. Шеногина, 4, тел: (495) 256-14-77

**РОСС RU.АЯ04.Е01057**

**03                    июня                    8**

Марка транспортного средства	<b>Chevrolet</b>
Тип транспортного средства	<b>GMT900 (Tahoe)</b>
Категория транспортного средства	<b>M<sub>1</sub></b>
Код ОКП	<b>45 1481</b>
Код VIN	<b>XWFFK13J???...</b>
Экологический класс	<b>4</b>
Заявитель, изготовитель и его адрес	<b>ООО «Автотортехобслуживание» (ООО «Автотор Т»), 236013, г. Калининград, ул. Магнитогорская, 4, Российская Федерация</b>
Поставщик комплектов для сборки и его адрес	<b>General Motors Corp., Detroit, Michigan 48265, United States of America</b>

---

**ОБЩИЕ ХАРАКТЕРИСТИКИ ТРАНСПОРТНОГО СРЕДСТВА**

Колесная формула / ведущие колеса	<b>4 x 4 / все</b>
Схема компоновки транспортного средства	<b>полноприводная, расположение двигателя - переднее продольное</b>
Тип кузова / количество дверей	<b>цельнометаллический, сварной, универсал, установлен на раме / 5</b>
Количество мест спереди / сзади	<b>2 / 3 или 2 / 3 / 2</b>

---

РОСС RU.АЯ04.Е01057

<b>Габаритные размеры, мм</b>	
– длина	5131
– ширина	2007
– высота	1953
База, мм	2946
Колея передних / задних колес, мм	1732 / 1702
Масса снаряженного транспортного средства, кг (по ГОСТ Р 52051-2003)	2582 – 2833
Полная масса транспортного средства, кг	3311
Полная масса, приходящаяся:	
- на переднюю ось, кг	1556
- на заднюю ось, кг	1755
Допустимая полная масса прицепа, кг:	
- прицеп без тормозов	454
- прицеп с тормозами	3100
<b>Двигатель</b> (марка, тип)	General Motors Corporation, LY5, четырёхтактный, с принудительным зажиганием
– количество и расположение цилиндров	8, V-образное
– рабочий объем, см <sup>3</sup>	5328
– степень сжатия	9.5
Максимальная мощность, кВт (мин <sup>-1</sup> )	239 (5200)
Максимальный крутящий момент, Нм (мин <sup>-1</sup> )	470 (4200)
Топливо	бензин с октановым числом не менее 92
<b>Система питания</b>	электронный многоточечный впрыск топлива
Система впрыска (марка, тип)	Delphi
Воздушный фильтр (марка, тип)	Fleetguard, A3085C или A3086C, с сухим бумажным элементом
<b>Система зажигания</b>	Delphi, электронная, бесконтактная
Блок управления (марка, тип)	Delphi, 12570557
Катушка зажигания (марка, тип)	Delphi, GM 12570616 или Melco-Mitsubishi, D513A
Свечи зажигания (марка, тип)	GM 12571164 (AC Delco 41-985)
<b>Система выпуска и нейтрализации отработавших газов</b>	один глушитель и два нейтрализатора отработавших газов
Глушитель (марка, тип)	GM, 25813276 (код G4-3732)
Нейтрализатор (марка, тип)	GM, 25824124 (в сборе), GM 12575511 / 12575512 или GM 12600806 / 12600807

РОСС RU.АЯ04.Е01057

<b>Трансмиссия</b>	гидромеханическая
Коробка передач (марка, тип)	M30 (4L60-E), автоматическая
- число передач	вперед - 4, назад - 1
- передаточные числа	
I-	3.06
II-	1.63
III-	1.00
IV-	0.70
3.X.-	2.29
Раздаточная коробка (марка, тип)	New Venture, 246
- число передач	2
- передаточные числа:	
- низшей передачи	2.72
- высшей передачи	1.00
Главная передача (марка, тип)	GT4, гипоидная
- передаточное число	3.73
<b>Подвеска</b>	
– передняя	независимая, торсионная, с гидравлическими телескопическими амортизаторами, со стабилизатором поперечной устойчивости
– задняя	зависимая, многорычажная, пружинная с гидравлическими телескопическими амортизаторами и стабилизатором поперечной устойчивости
<b>Рулевое управление (марка, тип)</b>	Saginaw Steering Division, рулевой механизм "шестерня - рейка" с гидроусилителем
<b>Тормозные системы</b>	
– рабочая (марка, тип)	гидравлическая, двухконтурная с разделением на контуры по осям, с гидравлическим усилителем, с АБС, тормозные механизмы всех колес – дисковые
– запасная (марка, тип)	один из контуров рабочей тормозной системы
– стояночная (марка, тип)	механический (тросовый) привод к тормозным механизмам задних колес

РОСС RU.АЯ04.Е01057

Шины	Размер	Индекс несущей способности	Категория скорости
	P265/70 R17	113	S
	P265/65 R18	112	S
	P275/55 R20	111	S
<b>Дополнительное оборудование транспортного средства</b>	передние и боковые подушки безопасности для водителя и переднего пассажира, противоугонное устройство, кондиционер (хладагент R134A)		

Chevrolet GMT900 (Tahoe)

описание маркировки транспортного средства приведено в приложении 2.  
общие виды транспортного средства на 1 листе приведены в приложении 3.

Зам.

А.В. Куликов

С.В. Пугачев

Действует с " 03 " декабря 2007 г.

РОСС RU.АЯ04.Е01057

Приложение № 2 к «одобрению типа  
транспортного средства»**ОПИСАНИЕ МАРКИРОВКИ ТРАНСПОРТНОГО СРЕДСТВА**

1. Место расположения и форма знака соответствия:  
На наклейке рядом с табличкой изготовителя  
Знак соответствия выполнен по ГОСТ Р 50460-92 с указанием номера данного «одобрения типа транспортного средства».
2. Место расположения таблички изготовителя:  
В моторном отсеке, с правой стороны.
3. Место расположения идентификационного номера (код VIN):
  - 3.1. На табличке изготовителя.
  - 3.2. На раме с правой стороны.
  - 3.3. На полу багажного отделения, на задней поперечине в зоне замка пятой двери.
4. Структура и содержание идентификационного номера (номеров) транспортных средств:

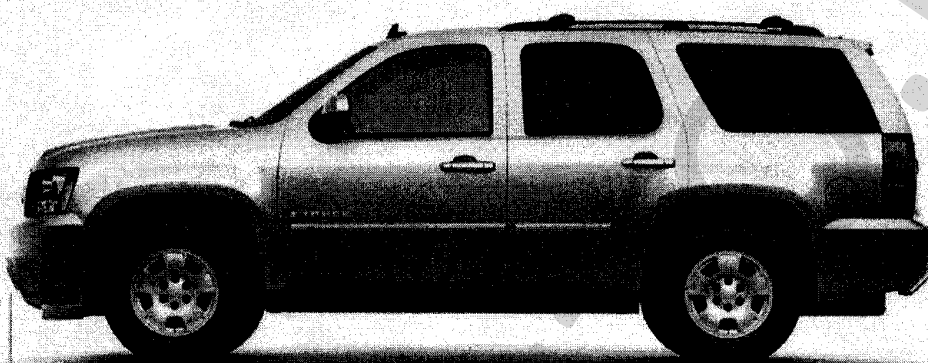
1	2	3	4	5	6	7	8	9	10	11	12	13	14	15	16	17
X	W	F	F	K	1	3	J	?	?	?	?	?	?	?	?	?

- поз. 1 - 3: «XWF» - международный код изготовителя (WMI) – ООО «Автотортехобслуживание» (ООО «Автотор Т»), Российская Федерация
- поз. 4: код полной массы и типа тормозной системы:  
«F» - от 3179 кг до 3632 кг / гидравлическая
- поз. 5: код платформы и колесной формулы: «K» - Таное 4 x 4
- поз. 6: код грузоподъемности: «1» - до 500 кг
- поз. 7: код типа кузова: «3» - пятидверный универсал
- поз. 8: код типа двигателя: «J» - LY5
- поз. 9: состав комплекта: «1» - SKD-1
- поз. 10: код года выпуска согласно ОСТ 37.001.269-96
- поз. 11 - 17: производственный номер транспортного средства

РОСС RU.АЯ04.Е01057

Приложение № 3 к "одобрению типа  
транспортного средства"

**ОБЩИЙ ВИД ТРАНСПОРТНОГО СРЕДСТВА GMT900  
(CHEVROLET ТАНОЕ)**

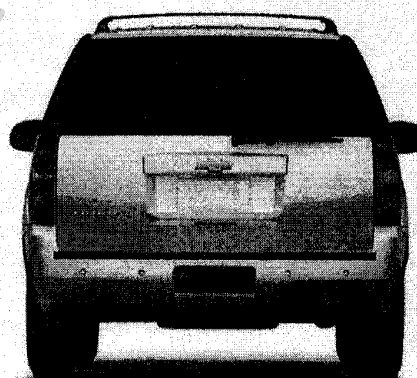


2946  
5131



1953

1732  
2007



1702  
2007

