

АССОЦИАЦИЯ ПО БЕЗОПАСНОСТИ МАШИН И ОБОРУДОВАНИЯ "ТЕСТ-СДМ"  
СЕРТИФИКАЦИОННЫЙ ЦЕНТР "ТЕСТ-СДМ"  
РОСС RU.0001.11MP03 от 01.04.2005 г.  
125424, Москва, Волоколамское ш.,73, тел.(495) 490 58 80

**РОСС RU.MP03.E01008**

**31 декабря 8**

Марка транспортного средства

Тип транспортного средства

|                       |          |
|-----------------------|----------|
|                       | —        |
| КС-55722А             | КС-55722 |
| (краны автомобильные) |          |

Шасси транспортного средства

КамАЗ-53228-15, КамАЗ-65111-62

Категория транспортного средства

N<sub>3</sub>G

Код ОКП

48 3512

Код VIN

X8955722?8?DC6???

Экологический класс

3

Изготовитель-заявитель  
и его адрес

ООО «Юргинский машиностроительный завод»,  
Россия, 652050, Кемеровская обл., г. Юрга, ул. Шоссейная, 3

#### **ОБЩИЕ ХАРАКТЕРИСТИКИ ТРАНСПОРТНОГО СРЕДСТВА**

Колесная формула/ведущие колеса

6 x 6 / все

Схема компоновки транспортного  
средства

кабина над двигателем, расположение двигателя  
– переднее продольное

Исполнение грузочного пространства

дополнительная рама с поворотной платформой, кабиной и  
крановым оборудованием грузоподъемностью 25 тонн

Назначение транспортного средства

для выполнения строительно-монтажных и погрузочно-  
разгрузочных работ

Кабина

цельнометаллическая, двухдверная,  
трехместная, откидывающаяся вперед

РОСС RU.MP03.E01008

|  | КС-55722А  | КС-55722  |
|--|--|---|
| для кранов:  |  |   |
| Габаритные размеры, мм   |  |   |
| - длина  | 10320  | 10150   |
| - ширина   | 2500   |   |
| - высота   | 3850   | 3750  |
| База, мм   | 3690+1320  |   |
| Колея передних / средних, задних колес, мм                           | 2080/1890  |   |
| Масса снаряженного транспортного средства, кг (по ГОСТ Р 52051-2003) | 21350  | 20970   |
| Полная масса транспортного средства, кг                              | 21500  | 21120   |
| - на переднюю ось  | 5700   | 5810  |
| - на заднюю тележку  | 15800  | 15310   |
| Допустимая полная масса прицепа, кг                                  | буксировка прицепа не предусмотрена  |   |
| для шасси:   | КамАЗ-53228-15   | КамАЗ-65111-62  |
| <b>Двигатель</b> (марка, тип)  | КамАЗ 740.31-240   | КамАЗ 740.62-280  |
|  | четырёхтактный дизель с турбонаддувом  |   |
| - количество и расположение цилиндров                                | 8, V-образное  |   |
| - рабочий объем, см <sup>3</sup>                                     | 10850  | 11760   |
| - степень сжатия   | 16,5   | 16,8  |
| Максимальная мощность, кВт (мин <sup>-1</sup> )                      | 165 (2200)   | 206 (1900)  |
| Максимальный крутящий момент, Нм (мин <sup>-1</sup> )                | 912 (1000...1500)  | 1177 (1300)   |
| Топливо  | дизельное  |   |
| <b>Система питания</b>   | впрыск топлива под давлением   |   |
| ТНВД (марка, тип)  | ЯЗДА, 337-20.05 или<br>ЯЗДА, 3371-20.05,<br>BOSCH, 0 402 648 608                           | ЯЗДА, 337-23.02,<br>BOSCH, В 401 881 153  |
| Форсунки (марка, тип)  | ЯЗДА 273-20, 273-50 или<br>АЗПИ 216.1112010,<br>216.1112010А                               | ЯЗДА 274-20, 274-50 или<br>АЗПИ 216, 216А   |
| Турбокомпрессор (марка, тип)   | КамАЗ, ТКР 7С-6 или<br>S2B "Schwitzer",<br>S2B/7624TAE/0,7D9                               | S2B "Schwitzer",<br>S2B/7624TAE/0,76D9  |
| Воздушный фильтр (марка, тип)  | КамАЗ-740.05.1109510   | КамАЗ-7405.1109510  |
| <b>Система выпуска и нейтрализации отработавших газов</b>            | две приемные трубы, два гибких металлорукава, глушитель; система нейтрализации отсутствует |   |
| Глушитель выпуска (марка, тип)                                       | КамАЗ 6520-1201010   |   |
| <b>Трансмиссия</b>   | механическая   |   |
| Сцепление (марка, тип)   | 142.160010 – однодисковое, диафрагменное, вытяжного типа (КамАЗ-53228-15)                  | MFZ 430 (ZF Sachs, Германия) – фрикционное, сухое, однодисковое, диафрагменное, вытяжного типа (КамАЗ-65111-62) |

POCC RU.MP03.E01008

| Коробка передач: (марка, тип)            |        | для шасси:  |              | КамАЗ-53228-15 |              | КамАЗ-65111-62                                     |  |
|--|--------|---|--------------|----------------|--------------|--|--|
|  |        | КамАЗ-142 или КамАЗ-152   |              | КамАЗ-142, 144 |              | ZF 9S109 или ZF 9S1310 или КамАЗ-144 или КамАЗ-154 |  |
|  |        | КамАЗ-142, КамАЗ-144 - механическая, пятиступенчатая, с синхронизаторами на II, III, IV, V передачах  |              |                |              |  |  |
|  |        | КамАЗ-152, КамАЗ-154 - механическая, десятиступенчатая, трехходовая, с синхронизаторами на II, III, IV, V передачах   |              |                |              |  |  |
|  |        | ZF 9S109 – механическая, восьмиступенчатая, с дополнительной понижающей передачей   |              |                |              |  |  |
|  |        | ZF 9S1310 – механическая, состоит из пятиступенчатого редуктора и димультпликатора  |              |                |              |  |  |
| – передаточные числа коробки передач:    |        | КПП-152, 154  | КПП-142, 144 | ZF 9S1310      | ZF 9S109-494 | ZF 9S109-472                                       |  |
| I  | низшая | 7,82  | 7,82         | 6,58           | 6,57         | 8,96   |  |
|  | высшая | 6,38  |              |                |              |  |  |
| II                                       | низшая | 4,03  | 4,03         | 4,68           | 4,78         | 6,37   |  |
|  | высшая | 3,29  |              |                |              |  |  |
| III                                      | низшая | 2,50  | 2,50         | 3,48           | 3,53         | 4,71   |  |
|  | высшая | 2,04  |              |                |              |  |  |
| IV                                       | низшая | 1,53  | 1,53         | 2,62           | 2,61         | 3,53   |  |
|  | высшая | 1,25  |              |                |              |  |  |
| V  | низшая | 1,0   | 1,0          | 1,89           | 1,86         | 2,54   |  |
|  | высшая | 0,815   |              |                |              |  |  |
| VI                                       | -      | -   | -            | 1,35           | 1,35         | 1,81   |  |
| VII                                      | -      | -   | -            | 1,0            | 1,0          | 1,34   |  |
| VIII                                     | -      | -   | -            | 0,75           | 0,74         | 1,0  |  |
| понижающая                               | -      | -   | -            | 9,48           | 10,24        | 12,91  |  |
| 3.X.                                     | низшая | 7,38  | 7,38         | 8,97           | 9,44         | 12,2   |  |
|  | высшая | 6,02  |              |                |              |  |  |
| Раздаточная коробка (марка, тип)         |        | КамАЗ, механическая двухступенчатая с блокировкой межосевого дифференциала  |              |                |              |  |  |
| – передаточные числа раздаточной коробки |        | низшая – 1,692, высшая – 0,917  |              |                |              |  |  |
| Главная передача (марка, тип)            |        | КамАЗ, двухступенчатый редуктор   |              |                |              |  |  |
| – передаточное число главной передачи    |        | 4,98; 5,43; 5,94; 6,53; 7,22  |              |                |              |  |  |
| <b>Подвеска:</b>                         |        |   |              |                |              |  |  |
| - передняя                               |        | зависимая, на двух полуэллиптических рессорах с гидравлическими телескопическими амортизаторами и стабилизатором поперечной устойчивости  |              |                |              |  |  |
| - задняя                                 |        | зависимая, балансирная, на двух полуэллиптических рессорах, с реактивными штангами  |              |                |              |  |  |
| <b>Рулевое управление:</b> (марка, тип)  |        | КамАЗ-4310 или C500L715.102 (115.002) фирмы RBL (Германия), рулевой механизм типа "винт - гайка" на циркулирующих шариках и рейка в зацеплении с зубчатым сектором вала сошки; рулевой привод с гидроусилителем |              |                |              |  |  |

РОСС RU.MP03.E01008

**Тормозные системы:**

- рабочая (марка, тип) пневматический двухконтурный привод отдельно к тормозам передних колес и колес задней тележки; АБС; тормозные механизмы всех колес – барабанные
- запасная (марка, тип) каждый из контуров рабочей тормозной системы
- стояночная (марка, тип) колесные тормозные механизмы задней тележки, приводимые в действие пружинными энергоаккумуляторами, объединенными с тормозными камерами
- вспомогательная (марка, тип) моторный тормоз-замедлитель с двумя заслонками в системе выпуска газов

**Шины:**

|                              |                        |                        |
|------------------------------|------------------------|------------------------|
| - марка                      | —                      | —                      |
| - размерность                | 11.00 R 20 (300 R 508) | 10.00 R 20 (280 R 508) |
| - индекс несущей способности | 150/146                | 146/143                |
| - категория скорости         | К                      | J                      |

**Дополнительное оборудование транспортного средства**

- дополнительная рама с гидравлическими опорами;
- поворотная платформа с кабиной управления и грузовыми лебедками;
- телескопическая стрела с грузовым канатом, крюковой подвеской;
- гидромеханическая трансмиссия привода кранового оборудования;
- электрооборудование и приборы безопасности.

**КС-55722А, КС-55722**

Описание маркировки транспортного средства приведено в приложении № 2  
Общие виды транспортных средств на двух листах приведены в приложении № 3

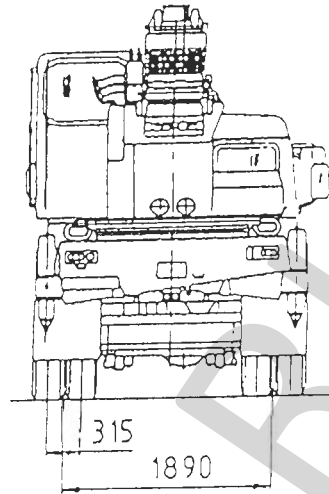
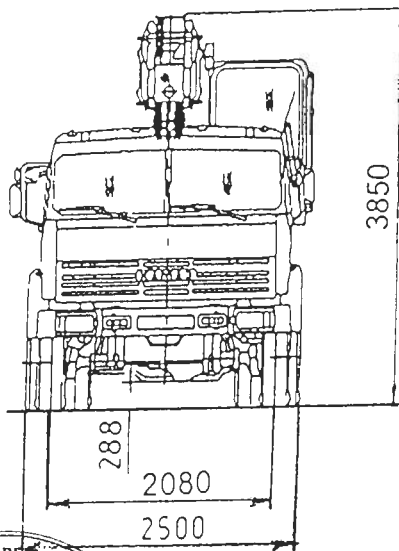
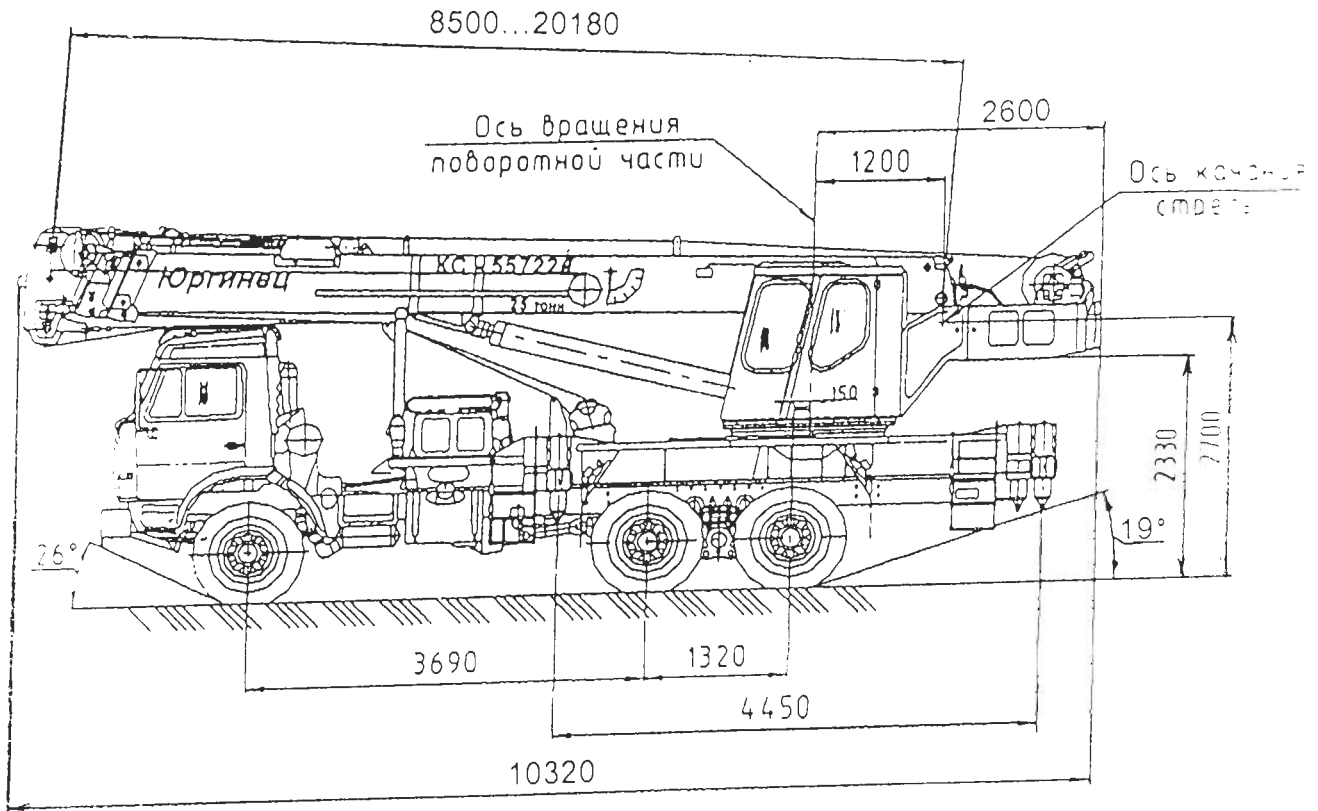
**М.В. Топольский****С.В. Пугачев****Действует с 01 января 2008 г.**

**ОПИСАНИЕ МАРКИРОВКИ ТРАНСПОРТНОГО СРЕДСТВА**

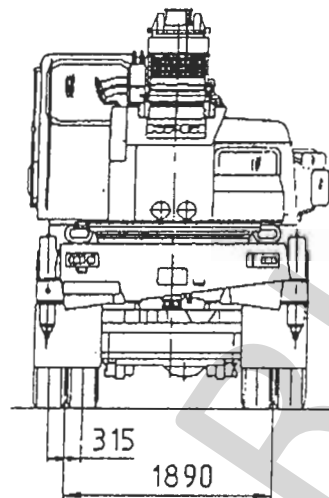
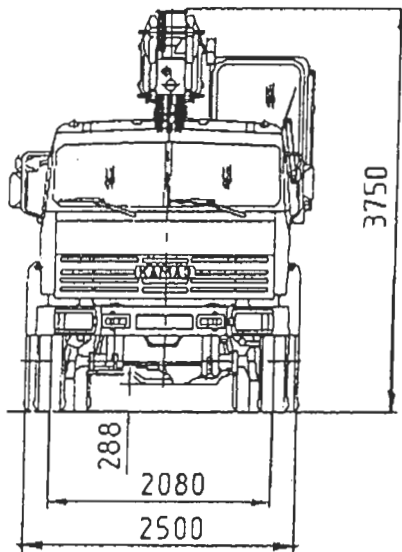
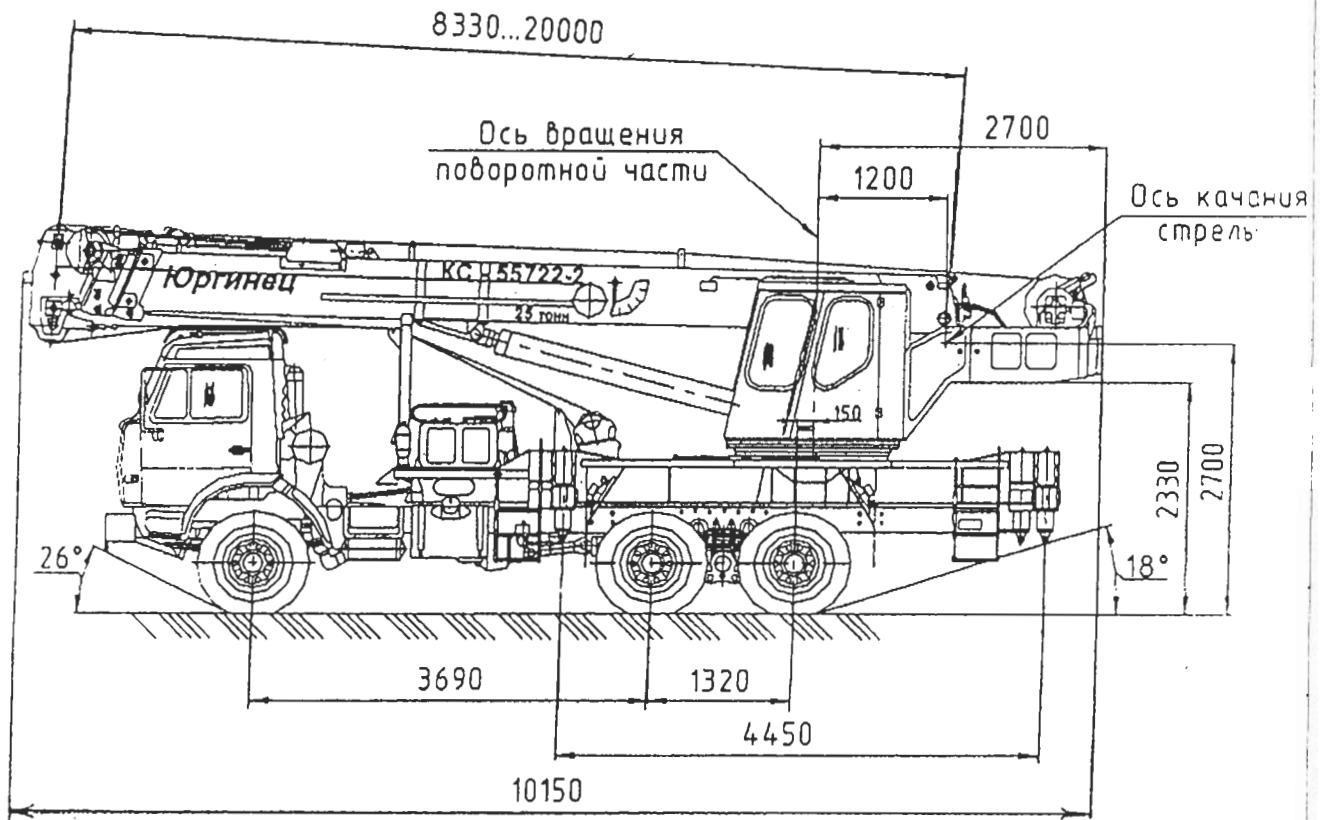
1. Место расположения и форма знака соответствия:  
– на табличке изготовителя нанесен знак соответствия, выполненный по ГОСТ Р 50460-92, с указанием номера «одобрения типа транспортного средства».
2. Место расположения таблички изготовителя:  
– справа впереди на раме шасси за кабиной.
3. Место расположения идентификационного номера (код VIN):  
– на табличке изготовителя  
– на раме кранового оборудования справа, спереди
4. Структура и содержание идентификационного номера транспортного средства (код VIN):

| WMI |   |   | VDS |   |   |   |   |   | VIS |    |    |    |    |    |    |    |
|-----|---|---|-----|---|---|---|---|---|-----|----|----|----|----|----|----|----|
| 1   | 2 | 3 | 4   | 5 | 6 | 7 | 8 | 9 | 10  | 11 | 12 | 13 | 14 | 15 | 16 | 17 |
| X   | 8 | 9 | 5   | 5 | 7 | 2 | 2 | ? | 8   | ?  | D  | C  | 6  | ?  | ?  | ?  |

- поз. 1 – 3**                    *Международный код изготовителя (WMI)*
- X89                    – код изготовителя (см. также поз.12-14), указывающий на то, что объём его производства не превышает 500 ед. в год
- поз. 4 – 9**                    *Описательная часть идентификационного номера (VDS)*
- поз. 4 – 9                    – обозначение типа транспортного средства
- 55722A                    – кран автомобильный КС-55722А на шасси КамАЗ-53228-15 или КамАЗ-65111-62
- 557220                    – кран автомобильный КС-55722 на шасси КамАЗ-53228-15 или КамАЗ-65111-62
- поз. 10 – 17**                    *Указательная часть идентификационного номера (VIS)*
- поз. 10                    8                    – год выпуска транспортного средства согласно ГОСТ Р 51980
- поз. 11                    ?                    – контрольная цифра или буква по усмотрению изготовителя
- поз. 12 – 14                    DC6                    – код изготовителя (совместно с WMI):  
ООО «Юргинский машиностроительный завод»,  
Россия, 652050, Кемеровская обл., г. Юрга, ул. Шоссейная, 3
- поз. 15 – 17                    ???                    – производственный номер транспортного средства



Автомобильный кран КС-55722А



Автомобильный кран КС-55722