

Орган по сертификации  
"Фонд поддержки потребителей" - ОС "МАДИ-ФОНД"  
РОСС RU.0001.11MT20 от 03.04.2008 г.  
125829, г. Москва, Ленинградский пр-т, д. 64, т. (499) 155-08-03, (499) 155-07-78

РОСС BY.MT20.E02474П1

31 декабря 2011

Марка транспортного средства	МАЗ
Тип транспортного средства	4380, 4580
Модификации	438043, 458043, 438044, 458044
Коммерческое наименование	-
Категория транспортного средства	N3
Код ТН ВЭД	8704 22 - для автомобиля с фургоном или бортовой платформой или самосвала; 8705 90 - для эвакуатора
Код VIN	Y3M43804..., Y3M45804...
Экологический класс	3
Заявитель, изготовитель и его адрес:	Открытое акционерное общество "Минский автомобильный завод" (ОАО "МАЗ"), 220021, г. Минск, ул. Социалистическая, 2, Республика Беларусь

#### ОБЩИЕ ХАРАКТЕРИСТИКИ ТРАНСПОРТНОГО СРЕДСТВА

Колесная формула/ведущие колеса	4x2/ задние
Схема компоновки транспортного средства	кабина над двигателем, расположение двигателя - переднее, продольное
Исполнение грузозачного пространства (тип кузова транспортного средства)	-изотермический фургон или фургон общего назначения или бортовая платформа с тентом или без него или кузов с тентом и задними воротами или платформа для погрузки и перевозки транспортных средств (эвакуатор)- для МАЗ - 438043, МАЗ - 438044, - самосвальный цельнометаллический кузов - для МАЗ - 458043, МАЗ - 458044

РОСС BY.MT20.E02474П1

Назначение транспортного средства перевозка грузов в фургоне или погрузка, перевозка и разгрузка автомобилей - для МАЗ - 438043, МАЗ - 438044, перевозка сыпучих грузов – для МАЗ - 458043, МАЗ - 458044

Кабина цельнометаллическая, двухдверная, двух- или трехместная, опрокидывающаяся вперёд, без спальных мест

	43804?	45804?
<b>Габаритные размеры, мм</b>		
- длина	6600 - 8500	5800 - 6500
- ширина	2550 (2600 - для изотермического фургона)	2550
- высота	2800 - 3750	2800 - 3200
База, мм	3400, 4500	3000, 3400
Колея передних/задних колес, мм	1953/1844	
Масса снаряженного транспортного средства, кг (по ОСТ 37.001.408-85)	5350 – 6300	5600 - 6800
Полная масса транспортного средства, кг	12500	
- на переднюю ось	4400 - 4500	
- на заднюю ось	8000 - 8100	
Допустимая полная масса прицепа, кг	буксировка прицепа не предусматривается	
	4?8043	4?8044
<b>Двигатель (марка, тип)</b>	ММЗ, Д-245.30Е3	ММЗ, Д-245.35Е3
	четырёхтактный дизель с турбонаддувом и промежуточным охлаждением воздуха	
- количество и расположение цилиндров	4, рядное	
- рабочий объем, см <sup>3</sup>	4750	
- степень сжатия	17,0	
- максимальная мощность, кВт (мин <sup>-1</sup> )	111,4 (2400)	121,2 (2400)
- максимальный крутящий момент, Нм (мин <sup>-1</sup> )	567 (1400-1600)	587 (1400-1600)
Топливо	дизельное	

РОСС BY.MT20.E02474П1

<b>Система питания</b>	впрыск топлива под давлением	
ТНВД (марка, тип)	Bosch , CP3.3	
Форсунки (марка, тип)	Bosch, В 445 121 481	
Турбокомпрессор (марка, тип)	Borg Warner, S200G; CZ, 6668WBS3/5.31XM(C15)	
Воздушный фильтр (марка, тип)	МАЗ, Ремиз, 5337-1109510 или МАЗ, Ремиз, 5337-1109510-01, сухой, с бумажным фильтрующим элементом	
<b>Система выпуска и нейтрализации отработавших газов</b>	с одним глушителем, система нейтрализации отсутствует	
Глушитель (марка, тип)	МАЗ, 457041-1201010	
<b>Трансмиссия</b>	механическая	
Сцепление (марка, тип)	MF-362 сухое, фрикционное , однодисковое	
Коробка передач (марка, тип)	САЗ - 433420 или САЗ -3206.70 механическая, трехходовая	
	САЗ - 433420	САЗ -3206
- число передач	5-вперед, 1-назад	
- передаточные числа коробки передач		
	I	5,63
	II	3,56
	III	2,14
	IV	1,23
	V	1,00
	3.X.	5,75
Главная передача (марка, тип)	МАЗ, одинарная, гипоидная	
- передаточное число главной передачи	4,33; 4,62; 4,88	
<b>Подвеска (марка, тип)</b>		
- передняя	зависимая, на двух продольных рессорах, с двумя гидравлическими телескопическими амортизаторами, со стабилизатором поперечной устойчивости или без него	
- задняя	зависимая, на двух продольных рессорах, с дополнительными рессорами, со стабилизатором поперечной устойчивости или без него	

РОСС BY.MT20.E02474П1

**Рулевое управление** (марка, тип) МАЗ - 64221-3400010 или ШНКФ 453461.400, рулевой механизм типа "винт- гайка на циркулирующих шариках- рейка -сектор", рулевой привод с гидроусилителем

**Тормозные системы**

- рабочая (марка, тип) двухконтурная, с пневматическим приводом, с разделением на контуры по осям, с АБС, тормозные механизмы всех колес - барабанные

- запасная (марка, тип) один из контуров рабочей тормозной системы

- стояночная (марка, тип) тормозные механизмы задних колес с приводом от пружинных энергоаккумуляторов

- вспомогательная (марка, тип) моторный тормоз - замедлитель

**Шины**

- марка	-		
- размер	9.00R20		
- индекс несущей способности	140/137	.....	136/133
- категория скорости	К	.....	J

**Оборудование транспортного средства**

- предпусковой подогреватель двигателя , автономный отопитель кабины, кондиционер (хладагент R-134a) - для всех;

- специальный предупреждающий огонь автожелтого цвета, коробка отбора мощности и лебедка - для эвакуатора

МАЗ 4380, 4580

Описание маркировки транспортных средств приведено в приложении № 2  
Общие виды транспортных средств на 5 стр. приведены в приложении № 3

"МАДИ-Фонд"  
А.М. Иванов

С.В.Пугачев

Действует с 01 января 2010 г.

РОСС BY.MT20.E02474П1

Приложение № 2 к "Одобрению типа транспортного средства"

**ОПИСАНИЕ МАРКИРОВКИ ТРАНСПОРТНОГО СРЕДСТВА**

1. Место расположения и форма знака соответствия - рядом с табличкой изготовителя. Знак соответствия выполнен по ГОСТ Р 50460-92 и содержит код органа по сертификации, выдавшего "Одобрение типа транспортного средства". Номер "Одобрения типа транспортного средства" указан на табличке изготовителя.
2. Место расположения таблички изготовителя – в нижней части правого дверного проема
3. Место расположения идентификационного номера ( VIN):
  - 3.1. На табличке изготовителя.
  - 3.2. С правой стороны в задней части рамы , на лонжероне
4. Структура и содержание идентификационного номера транспортного средства:

1	2	3	4	5	6	7	8	9	10	11	12	13	14	15	16	17
Y	3	M	4	?	8	0	4	?	?	?	?	?	?	?	?	?

Поз. 1-3: международный идентификационный код изготовителя (WMI) (Y3M - для ОАО "МАЗ", Республика Беларусь)

Поз. 4-9: 4?804? – описательная часть - модификация транспортного средства (438043, 458043, 438044, 458044 - для автомобилей модификации 438043, 458043, 438044, 458044 соответственно)

Поз. 10: ? – год выпуска по ГОСТ Р 51980-2002

Поз. 11-17: ? – производственный номер транспортного средства

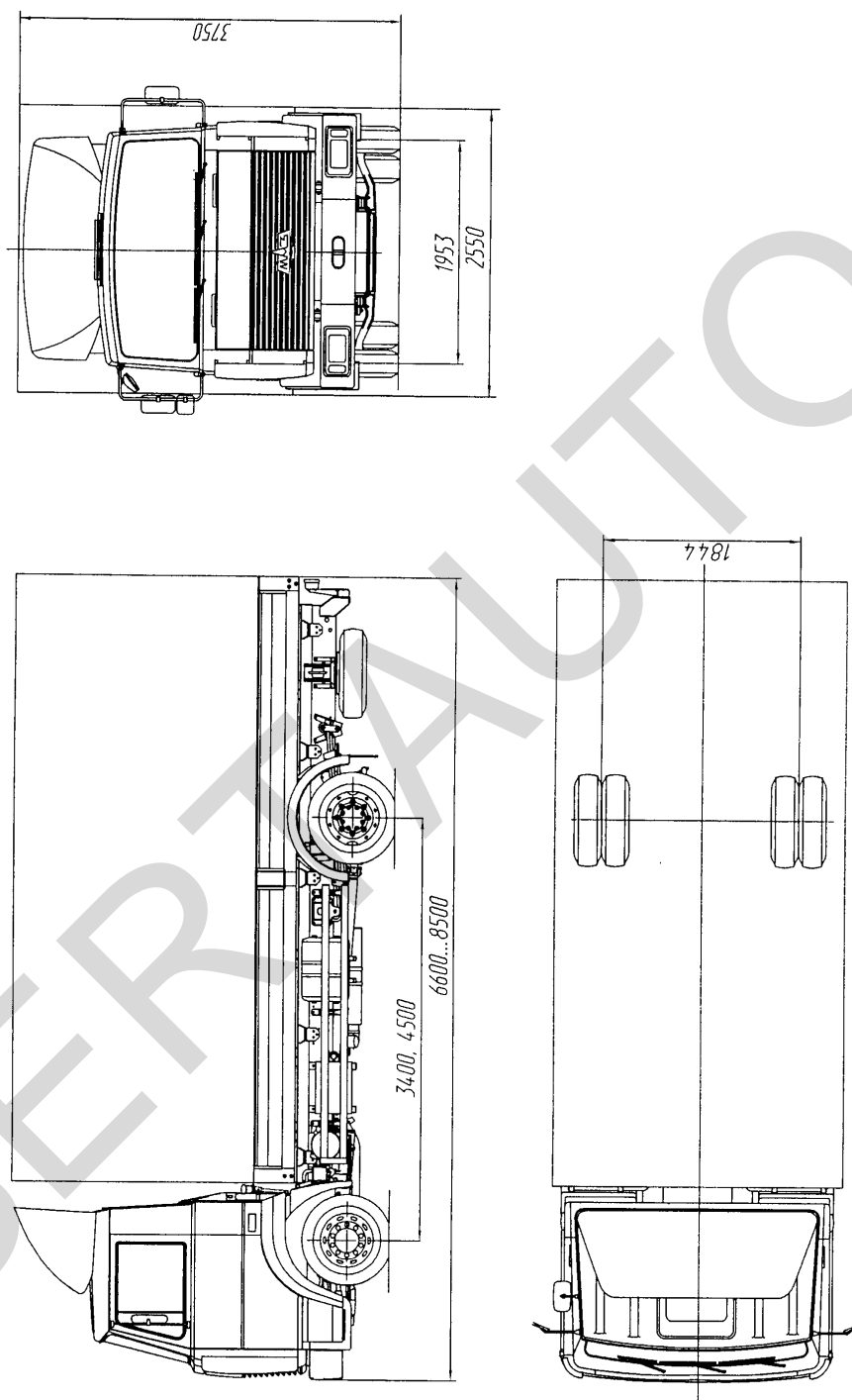


Рис. 1. Автомобиль МАЗ – 438043, МАЗ – 438044 с бортовой платформой и тентом

Приложение №3 к "Одобрению  
типа транспортного средства"  
№ РОСС ВУ.МТ20.Е02474П1

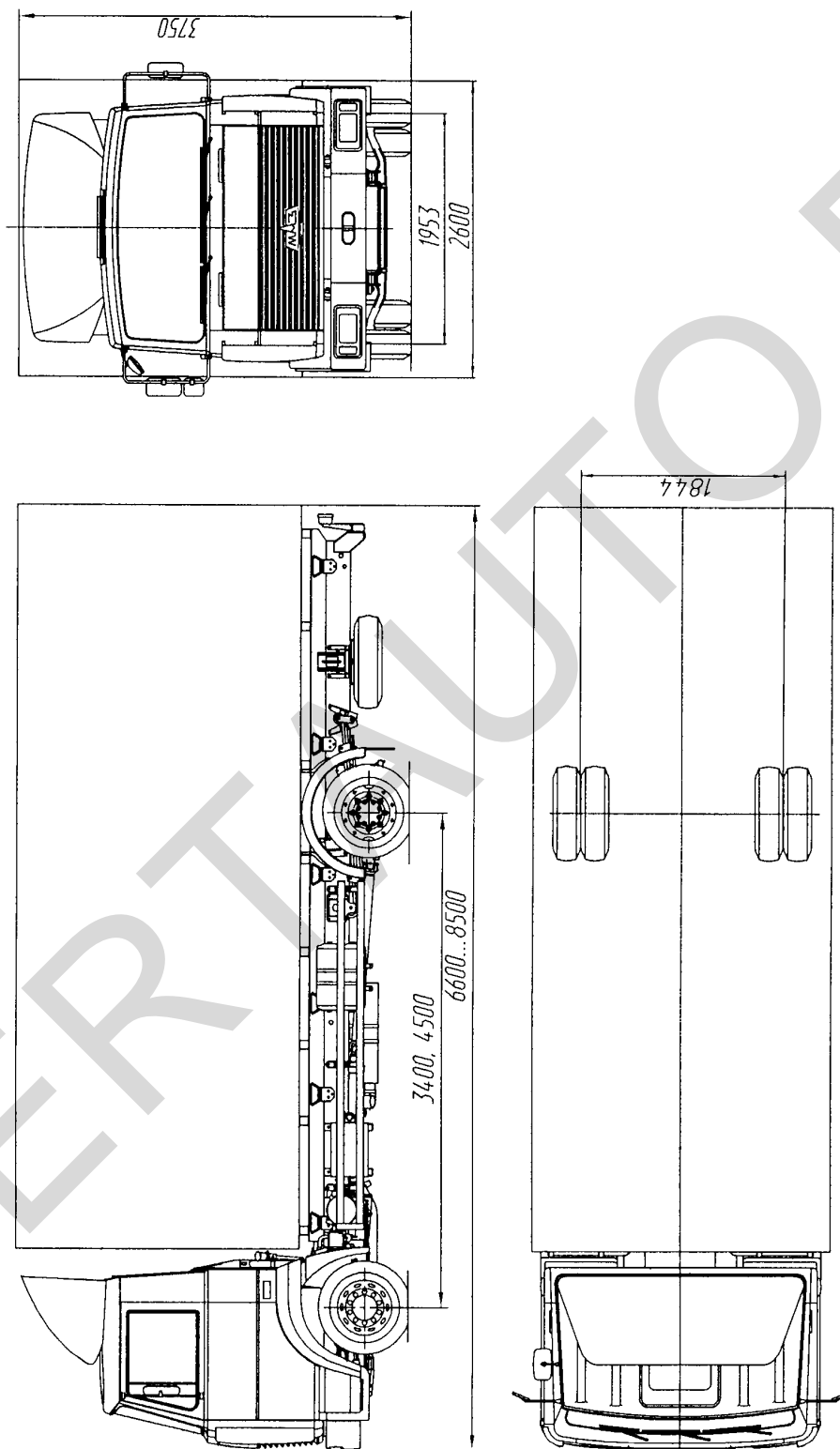


Рис. 2. Автомобиль – фургон МАЗ – 438043, МАЗ – 438044

Приложение №3 к "Одобрению  
типа транспортного средства"  
№ РОСС ВУ.МТ20.Е02474П1

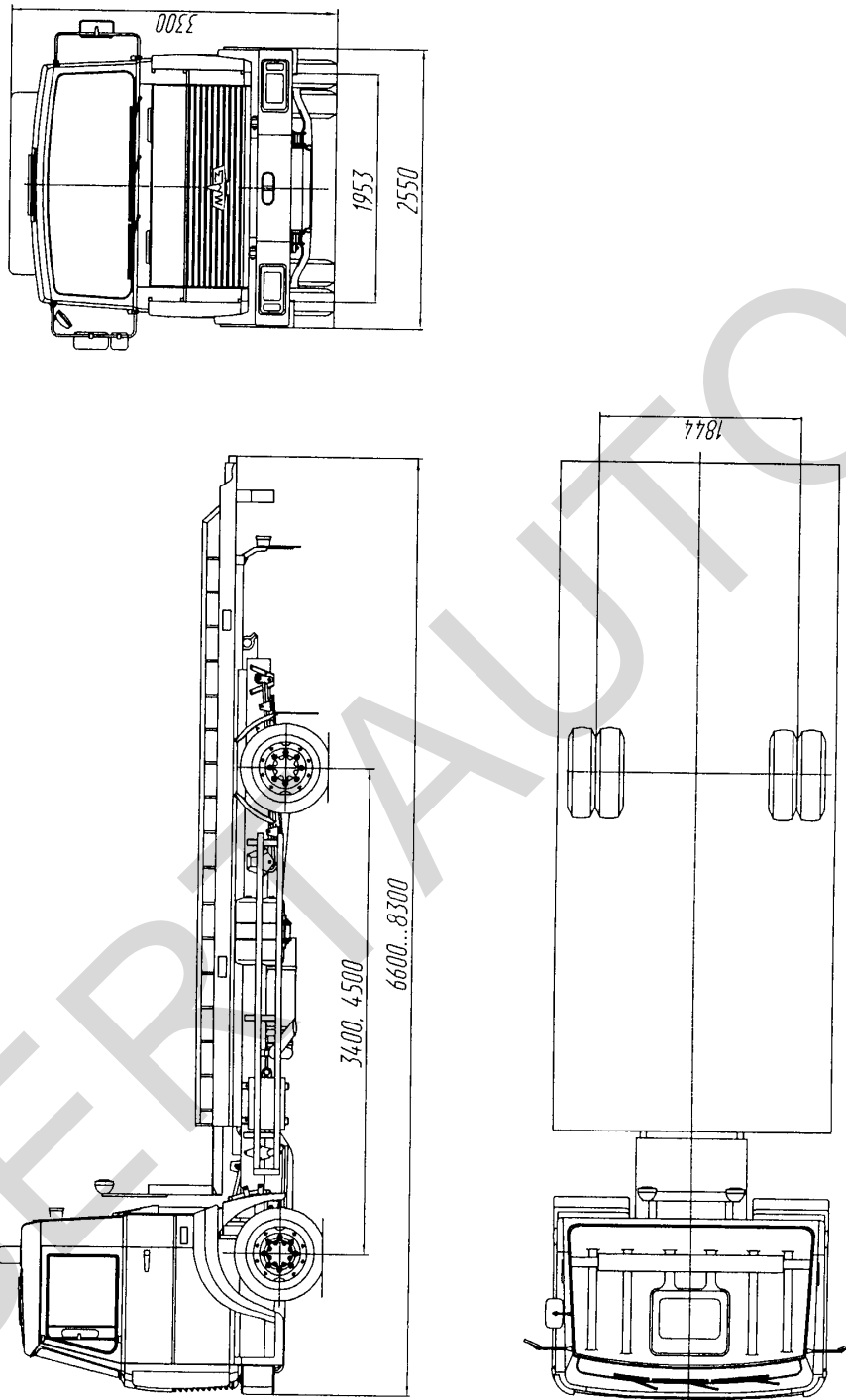


Рис. 3. Автомобиль-эвакуатор МАЗ – 438043, МАЗ – 438044



Приложение №3 к "Одобрению  
типа транспортного средства"  
№ РОСС ВУ.МТ20.Е02474П1

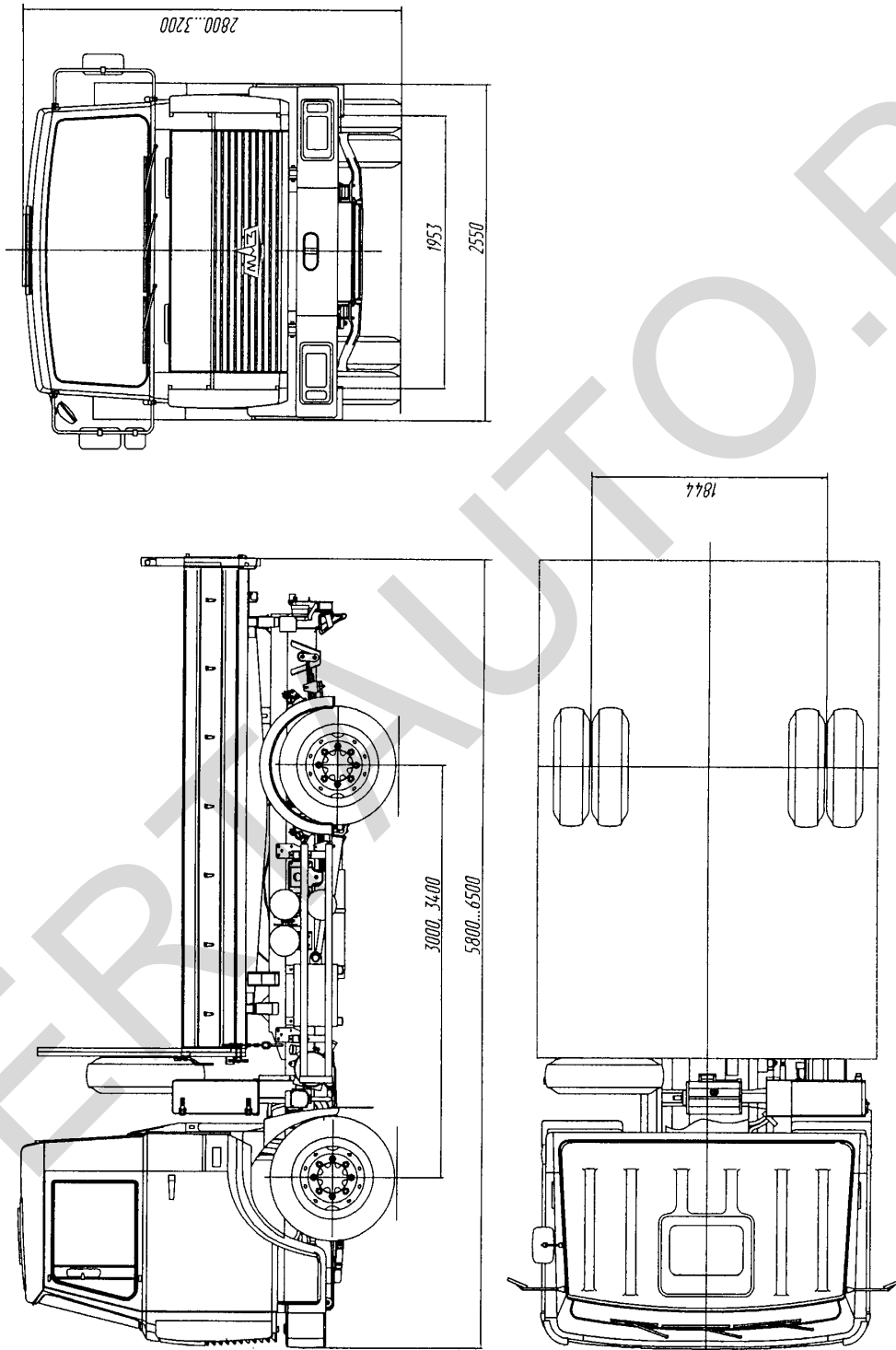


Рис. 4. Автомобиль – самосвал МАЗ - 458043, МАЗ - 458044

Приложение №3 к "Одобрению  
типа транспортного средства"  
№ РОСС ВУ.МТ20.Е02474П1

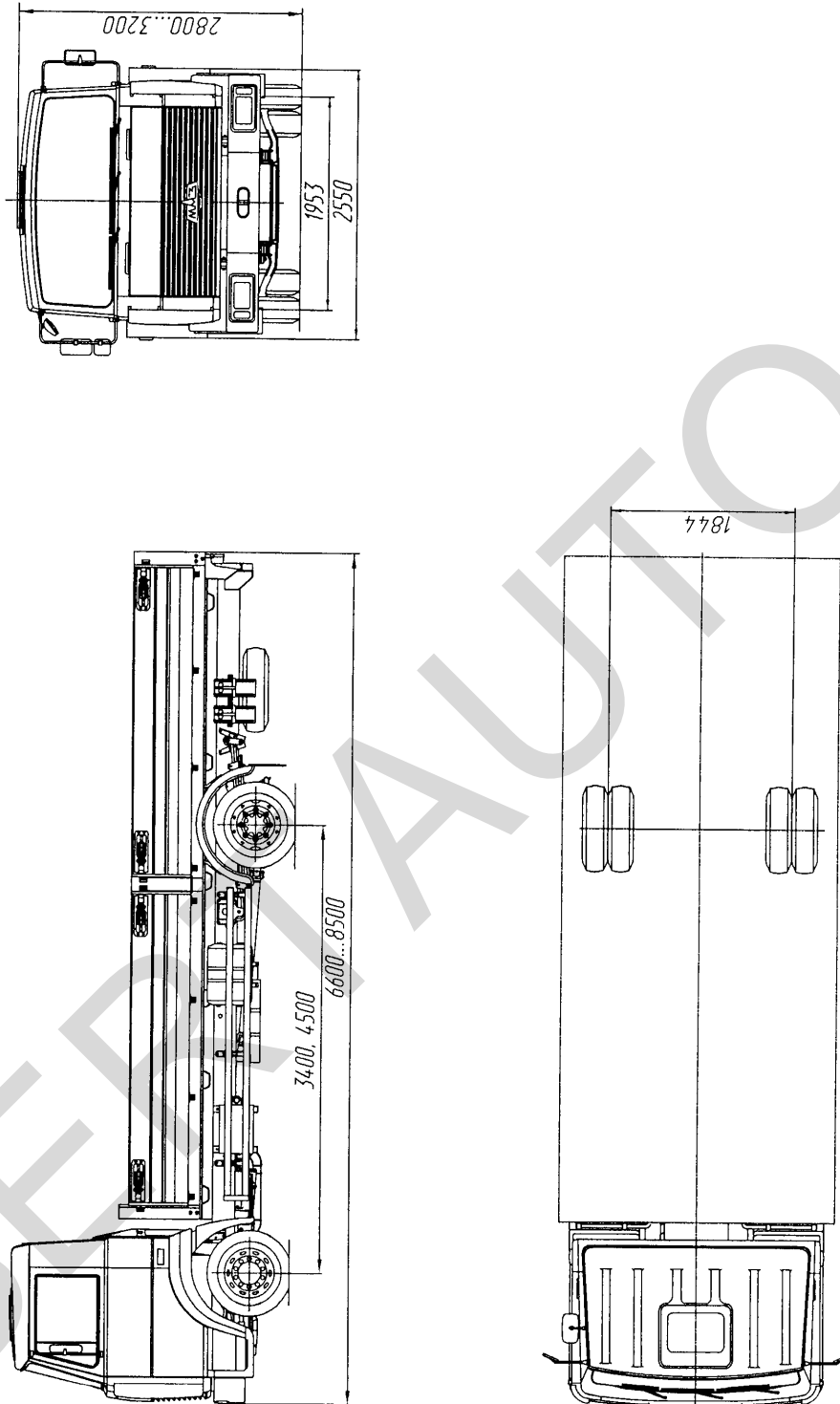


Рис. 5. Автомобиль МАЗ – 438043, МАЗ – 438044 с бортовой платформой