

Орган по сертификации  
“Фонд поддержки потребителей” - ОС “МАДИ-ФОНД”  
РОСС RU.0001.11MT20 от 15.07.03 г.  
125829,г.Москва, Ленинградский пр-т,д.64, т. 155-07-78, 155-08-03

РОСС RU.MT20.E01381

Марка транспортного средства -  
Тип транспортного средства 572040, 572041, 572060, 572061, 572050, 572051  
Шасси транспортного средства Урал-4320-1951 - 40 -для 572050, 572051  
Урал-4320-1151 - 41 -для 572040, 572041  
Урал-43203-1151 - 41 -для 572060, 572061  
Категория транспортного средства N<sub>3</sub>G  
Код ОКП 45 1115 - для 572040, 572060;  
45 1116 - для 572050;  
45 2160 - для 572041, 572051, 572061  
Код VIN с X7U5720???0000001 по X7U5720???0000050  
Заявитель, изготовитель и его адрес: ОАО «Комбинат автомобильных фургонов», 429120,  
Чувашская Республика, г. Шумерля, ул. Ленина,  
д.21а, Российская Федерация

#### ОБЩИЕ ХАРАКТЕРИСТИКИ ТРАНСПОРТНОГО СРЕДСТВА

Колесная формула / ведущие колеса 6x6 / все  
Схема компоновки транспортного средства капотная, расположение двигателя - переднее, продольное  
Исполнение грузозночного пространства (тип кузова транспортного средства) фургон с окнами или без них, с внутренним освещением или без него, с двустворчатой задней и (или) боковой дверью  
Назначение транспортного средства перевозка оборудования лаборатории (мастерской) - для 572041, 572051, 572061

РОСС RU.MT20.E01381

Кабина

цельнометаллическая, двухдверная, трехместная

|  | 572040   | 572050        | 572060        | 572041        | 572051        | 572061        |
|--|--|---------------|---------------|---------------|---------------|---------------|
| <b>Габаритные размеры, мм</b>  |  |               |               |               |               |               |
| - длина  | 7870   | 9600          | 8300          | 7870          | 9600          | 8300          |
| - ширина   |  |               | 2500          |               |               |               |
| - высота   |  |               | 3700          |               |               |               |
| База, мм   | 3525+<br>1400  | 4555+<br>1400 | 3525+<br>1400 | 4555+<br>1400 | 3525+<br>1400 | 4555+<br>1400 |
| Колея передних / задних колес, мм                                    | 2000 - 2010 / 2000 - 2010  |               |               |               |               |               |
| Масса снаряженного транспортного средства, кг (по ОСТ 37.001.408-85) | 9205   | 10030         | 9195          | 9705          | 10500         | 9935          |
| Полная масса транспортного средства, кг                              | 13717  | 21017         | 14362         | 13717         | 15525         | 14362         |
| - на переднюю ось  | 4480   | 5249          | 5178          | 3967          | 5107          | 5178          |
| - на заднюю тележку  | 9237   | 15768         | 9184          | 9750          | 10418         | 9184          |
| Буксировка прицепа не предусматривается                              |  |               |               |               |               |               |
| <b>Двигатель (марка, тип)</b>  | ЯМЗ-236НЕ2-3<br>дизельный четырехтактный с турбонаддувом,<br>с охлаждением надувочного воздуха |               |               |               |               |               |
| - количество и расположение цилиндров                                | 6, V-образное  |               |               |               |               |               |
| - рабочий объем, см <sup>3</sup>                                     | 11150  |               |               |               |               |               |
| - степень сжатия   | 16,5   |               |               |               |               |               |
| - максимальная мощность, кВт (1/мин)                                 | 169 (2100)   |               |               |               |               |               |
| - максимальный крутящий момент, Нм (1/мин)                           | 882 (1100 - 1300)  |               |               |               |               |               |
| Топливо  | дизельное  |               |               |               |               |               |
| <b>Система питания</b>   | разделенного типа, впрыск топлива под давлением  |               |               |               |               |               |
| ТНВД (марка, тип)  | ЯЗТА-133 или ЯЗДА 324-10   |               |               |               |               |               |
| Форсунки (марка, тип)  | ЯЗТА-267 или ЯЗТА-51   |               |               |               |               |               |
| Турбокомпрессор (марка, тип)   | ЯМЗ, CZ, Garret, ТКР-9, К-36, С-14, ТОЗ  |               |               |               |               |               |
| Воздушный фильтр (марка, тип)  | КамАЗ, 7405.1109510  |               |               |               |               |               |
| <b>Система выпуска и нейтрализации отработавших газов</b>            | с одним глушителем,<br>система нейтрализации отсутствует                                       |               |               |               |               |               |
| Глушитель (марка, тип)   | ООО «НТЦ МСП», 36.1201010-02   |               |               |               |               |               |

РОСС RU.MT20.E01381

|  |  |
|--|--|
| <b>Трансмиссия</b>                       | механическая   |
| Сцепление (марка, тип)                   | ЯМЗ-182, однодисковое, сухое, фрикционное  |
| Коробка передач (марка, тип)             | ЯМЗ-236У, механическая, пятиступенчатая, трёх-ходовая, с синхронизаторами на II - V передачах  |
| - число передач                          | 5-вперед, 1-назад  |
| - передаточные числа коробки передач     |  |
|  | I 5,22   |
|  | II 2,90  |
|  | III 1,52   |
|  | IV 1,00  |
|  | V 0,664  |
|  | 3.X. 5,22  |
| Раздаточная коробка (марка, тип)         | УралА3, механическая, двухступенчатая, с блокируемым цилиндрическим межосевым дифференциалом   |
| - число передач                          | 2  |
| - передаточные числа раздаточной коробки |  |
|  | - высшее 1,21  |
|  | - низшее 2,15  |
| Главная передача (марка, тип)            | УралА3, двойная, коническо-цилиндрическая  |
| - передаточное число главной передачи    | 8,05 - для 572050, 572051,<br>7,32 - для 572040, 572041, 572060, 572061  |
| <b>Подвеска (марка, тип)</b>             |  |
| - передняя                               | зависимая, на двух продольных полуэллиптических рессорах, с двумя гидравлическими телескопическими амортизаторами  |
| - задняя                                 | зависимая, балансирная, с реактивными штангами, на двух продольных полуэллиптических рессорах  |
| <b>Рулевое управление (марка, тип)</b>   |  |
|  | УралА3 , рулевой механизм типа «двухзаходный червяк - боковой зубчатый сектор», с гидроусилителем или<br>МАЗ-64229, рулевой механизм «винт - гайка на циркулирующих шариках – рейка – сектор», с гидроусилителем |

РОСС RU.MT20.E01381

**Тормозные системы**

- рабочая (марка, тип) двухконтурная, с пневмогидравлическим приводом, с разделением на контуры передней оси и задней тележки, с АБС, тормозные механизмы всех колес - барабанные
- запасная (марка, тип) каждый контур рабочей тормозной системы
- стояночная (марка, тип) трансмиссионная, привод механический, тормозной механизм барабанного типа
- вспомогательная (марка, тип) моторный тормоз-замедлитель

|                            |                                 |              |                                   |               |
|----------------------------|---------------------------------|--------------|-----------------------------------|---------------|
|                            | 572050, 572051                  |              | 572040, 572041,<br>572060, 572061 |               |
| <b>Шины</b>                |                                 |              |                                   |               |
| марка                      | КАМА-1260<br>или КАМА<br>1260-1 | ИД-П284      | ОИ-25                             | КАМА-<br>УРАЛ |
| размер                     | 425/85R21                       | 1200x500-508 | 14,00-20                          | 390/95R20     |
| индекс несущей способности |                                 | 156          |                                   | 147           |
| категория скорости         | J                               | F            | G                                 | J             |

**Дополнительное оборудование транспортного средства**

централизованная система контроля и регулирования давления воздуха в шинах, предпусковой подогреватель

Действие данного "Одобрения типа транспортного средства" распространяется на серию транспортных средств в количестве 50 (пятьдесят) шт. с номерами VIN с X7U5720???0000001 по X7U5720???0000050

572040, 572041, 572060, 572061, 572050, 572051

Описание маркировки транспортных средств приведено в приложении № 2  
Общие виды транспортных средств на 6 стр. приведены в приложении № 3

Руководитель органа  
по сертификации «МАДИ-ФОНД»  
..... А.М. Иванов  
подпись

С.В. Пугачев

Действует с 27 июня 2005 г.

27

июня

2005

РОСС RU.MT20.E01381

Приложение № 2 к Одобрению типа  
транспортного средства

**ОПИСАНИЕ МАРКИРОВКИ ТРАНСПОРТНОГО СРЕДСТВА**

1. Место расположения и форма знака соответствия - на табличке изготовителя. Знак соответствия выполнен по ГОСТ Р 50460-92 с указанием номера данного "Одобрения типа транспортного средства".
2. Место расположения таблички изготовителя - на передней стенке фургона в правом нижнем углу
3. Место расположения идентификационного номера (код VIN):
  - 3.1 - на табличке изготовителя
  - 3.2- на фургоне спереди справа
4. Структура и содержание идентификационного номера транспортного средства:

|   |   |   |   |   |   |   |   |   |    |    |    |    |    |    |    |    |
|---|---|---|---|---|---|---|---|---|----|----|----|----|----|----|----|----|
| 1 | 2 | 3 | 4 | 5 | 6 | 7 | 8 | 9 | 10 | 11 | 12 | 13 | 14 | 15 | 16 | 17 |
| X | 7 | U | 5 | 7 | 2 | 0 | ? | ? | ?  | 0  | 0  | 0  | 0  | 0  | ?  | ?  |

Поз. 1-3: международный идентификационный код изготовителя (WMI) (X7U - для ОАО «Комбинат автомобильных фургонов» г. Шумерля)

Поз. 4-9: 5720?? – описательная часть – тип транспортного средства (572040, 572041, 572050, 572051, 572060, 572061 – для автомобилей моделей 572040, 572041, 572050, 572051, 572060, 572061 соответственно )

Поз. 10: ? – год выпуска по ГОСТ Р 51980

Поз. 11-17: 00000?? – производственный номер транспортного средства (с 0000001 по 0000050)

Остальная маркировка автомобиля соответствует маркировке шасси и располагается в местах, указанных в руководстве по эксплуатации Урал-4320, Урал-43203

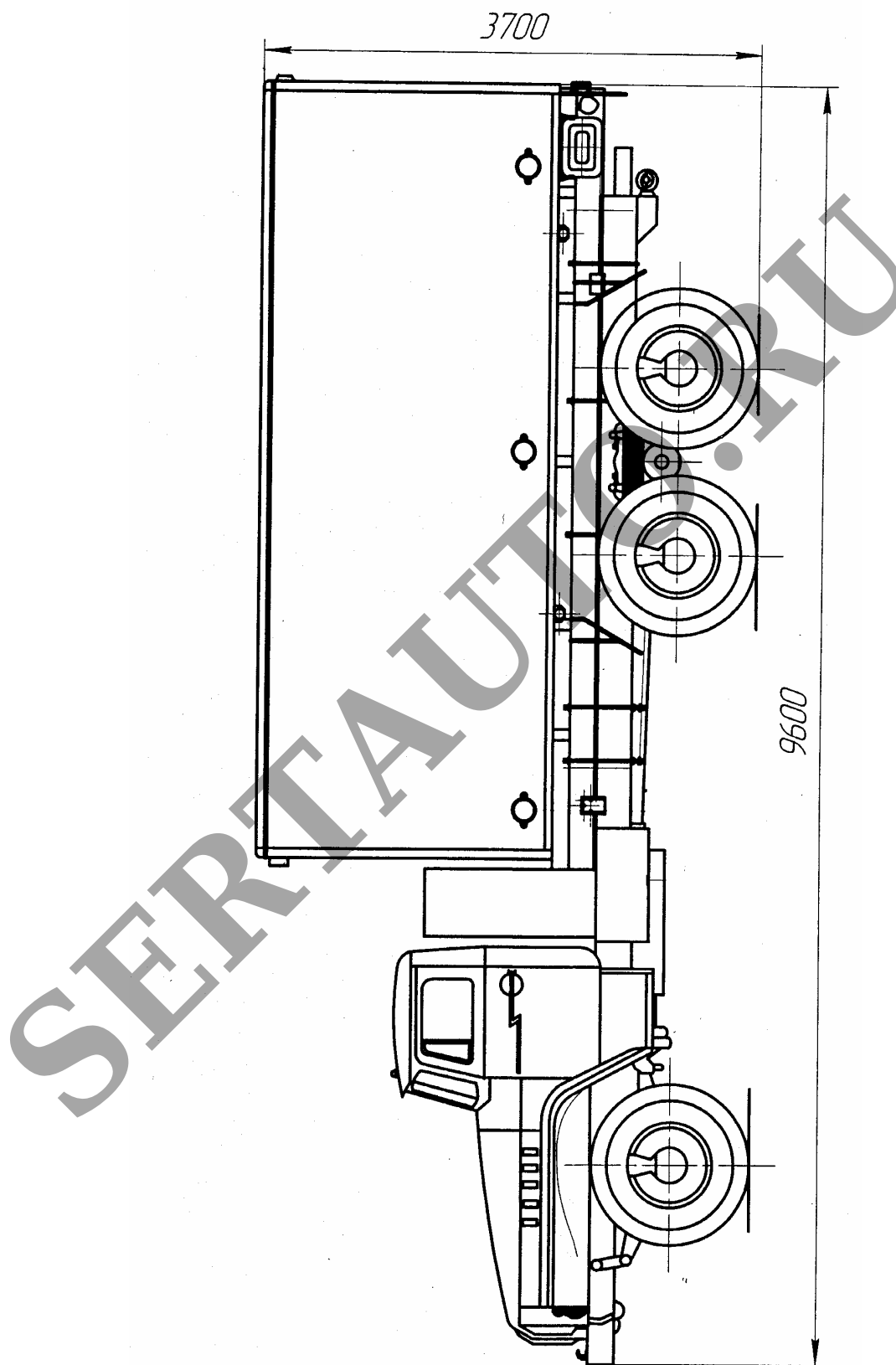


Рис. 1. Автомобиль фургон модели 572050

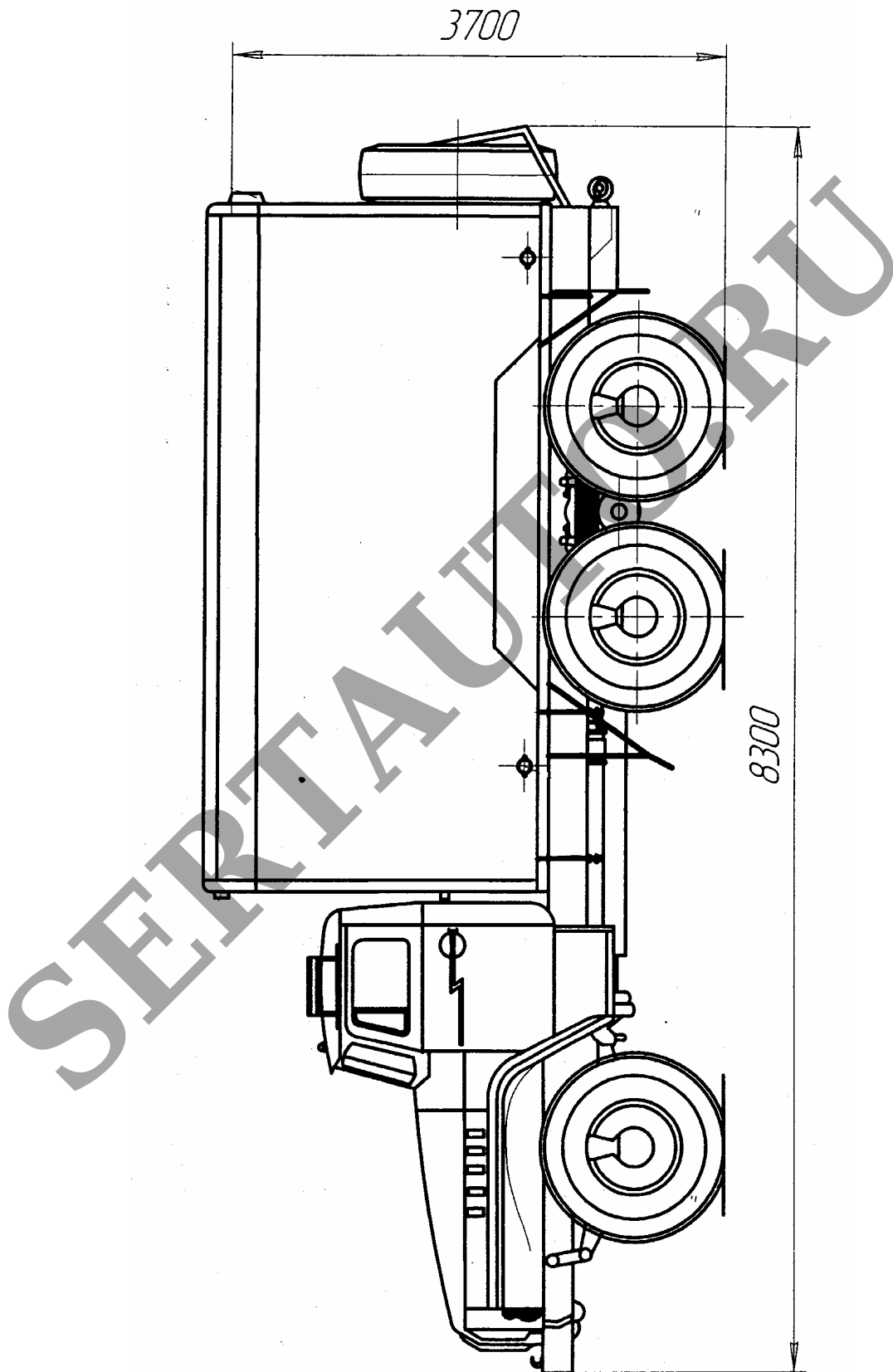


Рис. 2. Автомобиль фургон модели 572060

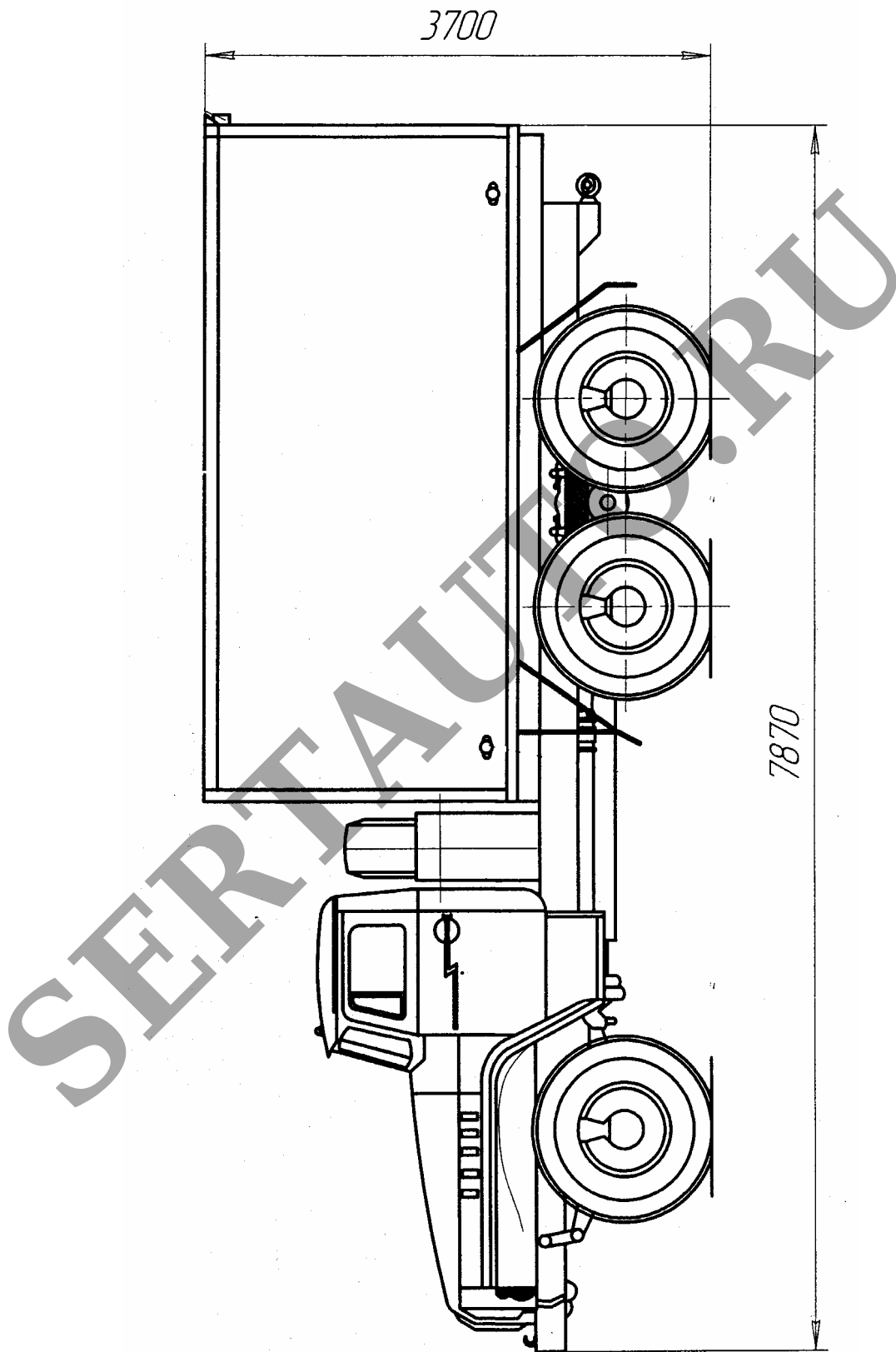


Рис. 3. Автомобиль фургон модели 572040



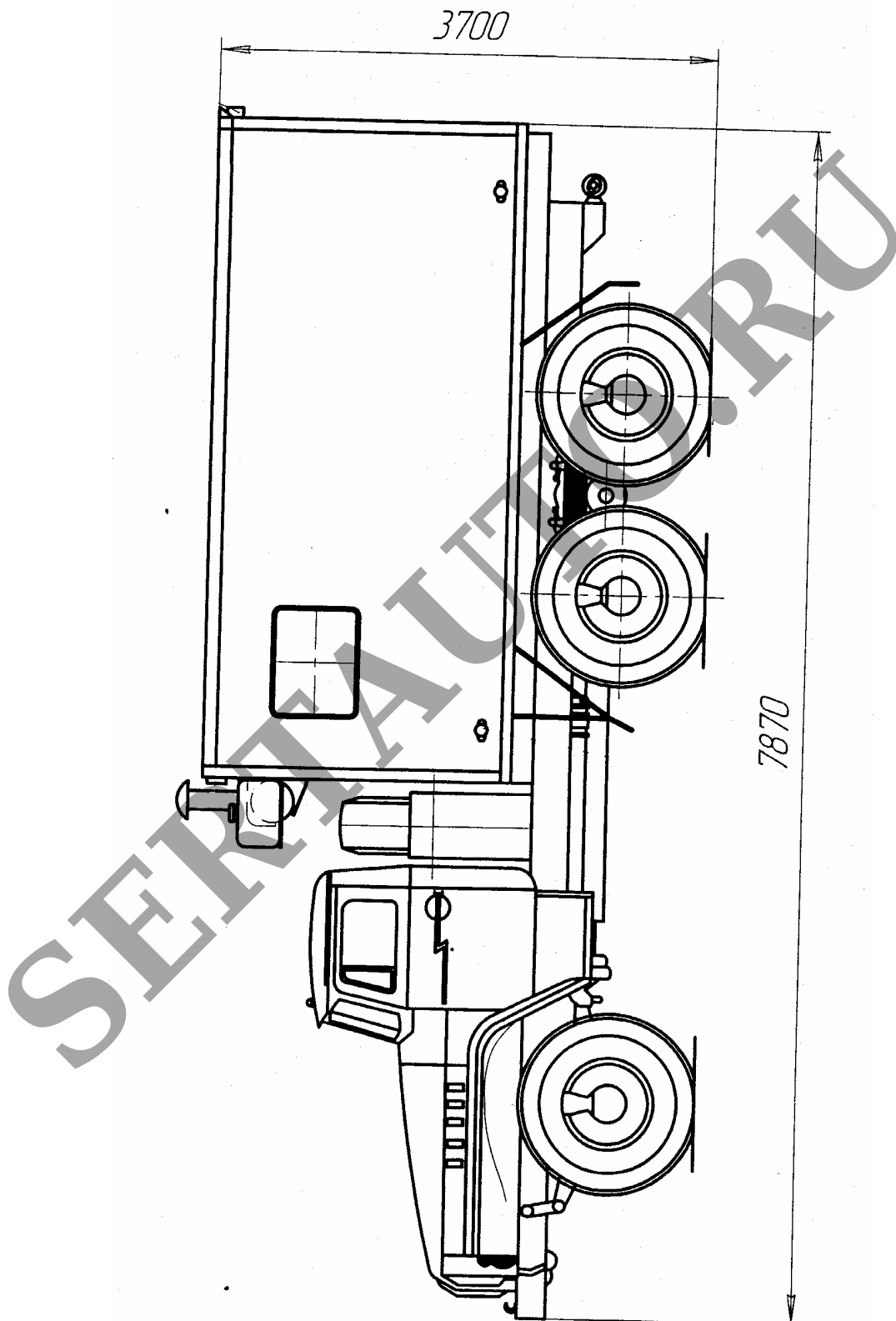


Рис. 4. Автомобиль мастерская (лаборатория) модели 572041

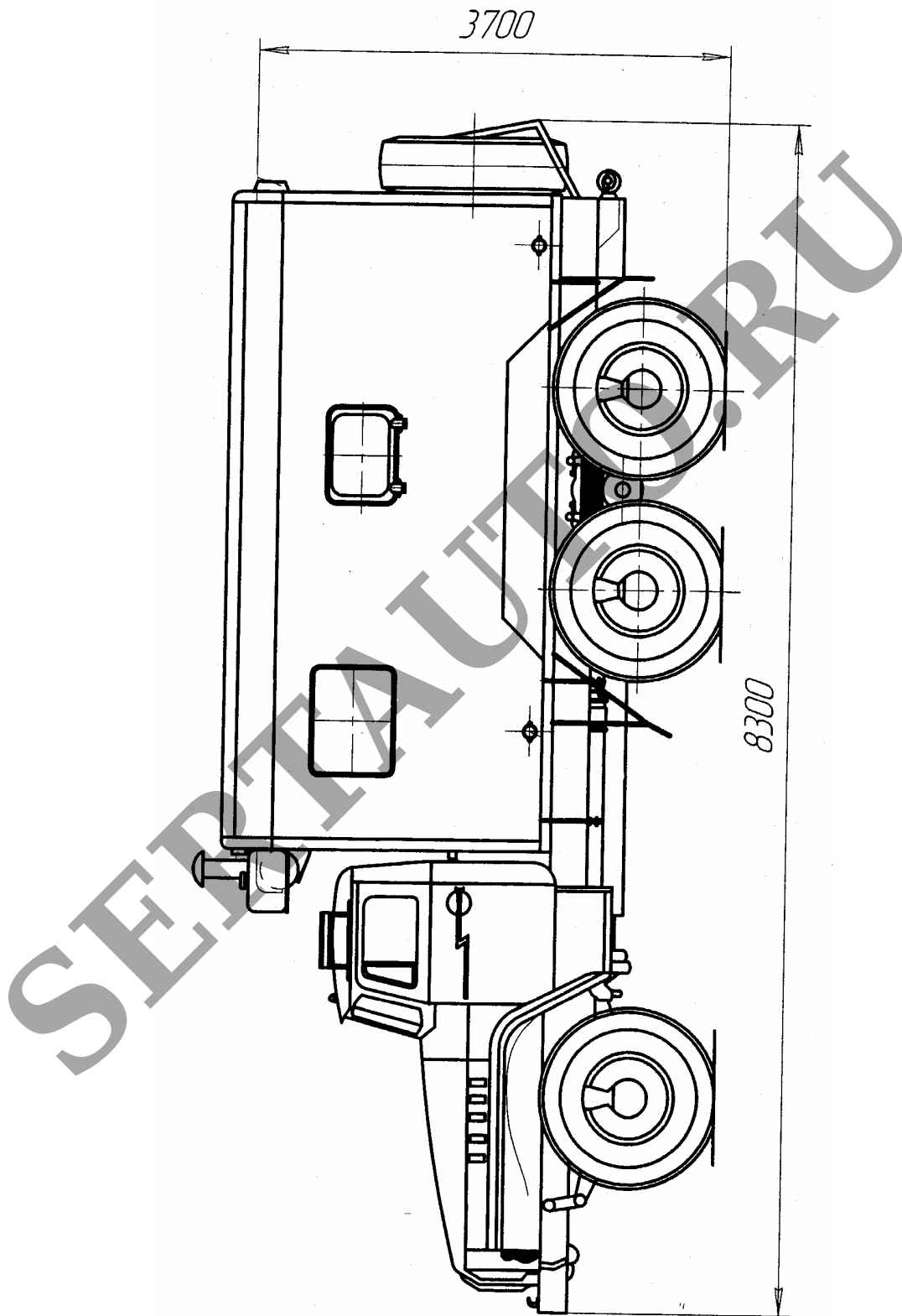


Рис. 5. Автомобиль мастерская (лаборатория) модели 572061

Приложение №3 к Одобрению  
типа транспортного средства  
№ РОСС RU.MT20.E01381

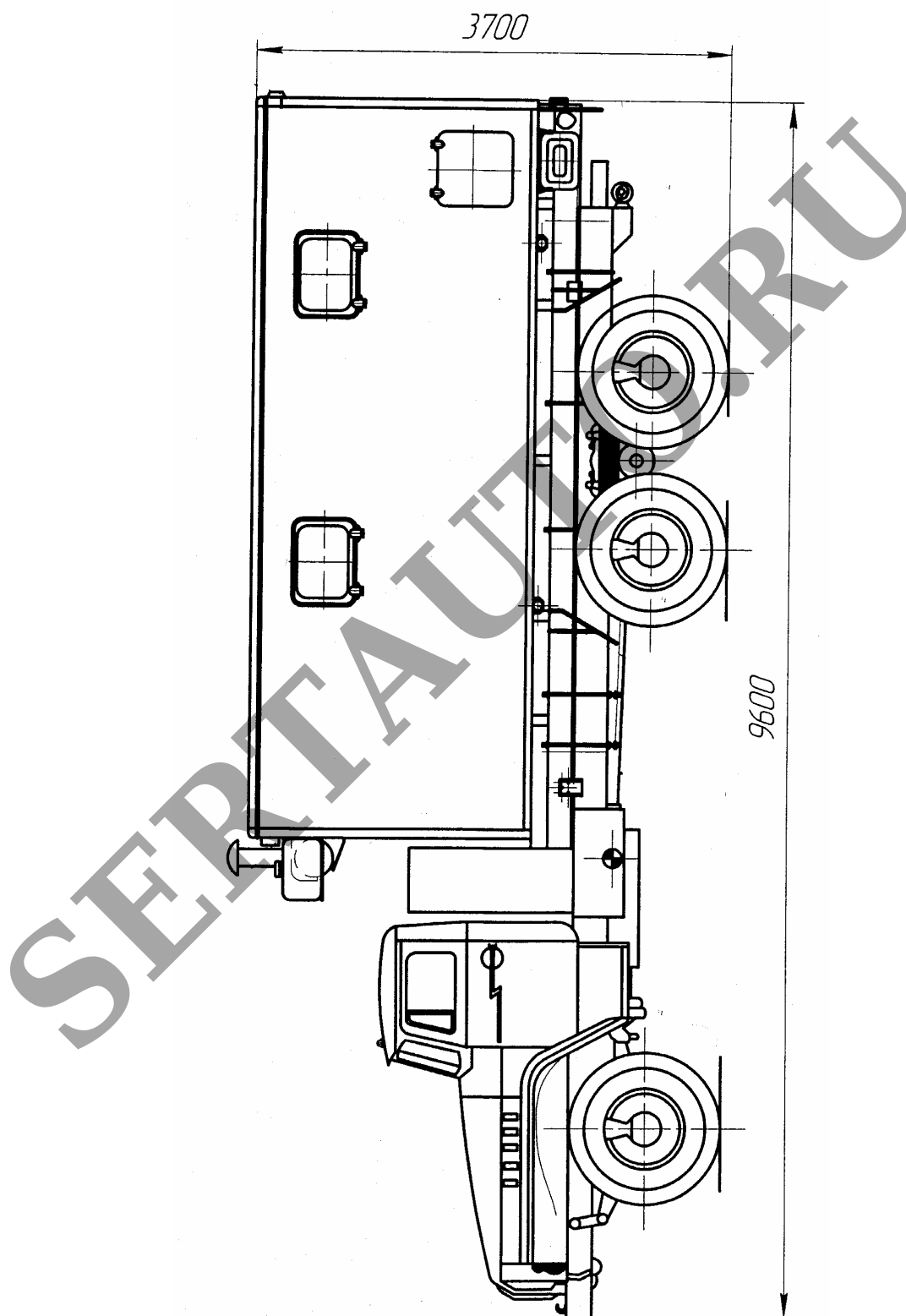


Рис. 6. Автомобиль мастерская (лаборатория) модели 572051