

**ОРГАН ПО СЕРТИФИКАЦИИ**  
**Межотраслевой фонд "Сертификация автотранспорта САТР" ("САТР-ФОНД")**  
№ РОСС RU.0001.11MT02 от 06.06.2006 г.  
125480, г. Москва, ул. Героев Панфиловцев, 24 ( тел. 454-42-27 )

**РОСС GB.MT02.E05082P1И1**

02            марта            2010  
-----

Марка транспортного средства	<b>Land Rover</b>
Тип транспортного средства	<b>LF</b>
Модификации	<b>S4FI2F, S4GJ2F</b>
Коммерческое наименование	<b>Freelander 2</b>
Категория транспортного средства	<b>M1G</b>
Код ТН ВЭД	<b>8703 24 (для S4GJ2F)</b> <b>8703 32 (для S4FI2F)</b>
Код VIN	<b>SALFA2???...</b>
Экологический класс	<b>4</b>
Заявитель, представитель изготовителя и его адрес	<b>ООО «Ягуар Ленд Ровер», 141400, Московская область, г. Химки, ул. Ленинградская, владение 39, строение 5, Российская Федерация</b>
Изготовитель и его адрес	<b>Land Rover, Banbury Road, Gaydon, Warwick, CV35 ORR, United Kingdom</b>
Сборочный завод и его адрес	<b>Land Rover, Halewood, Liverpool, L24 9BJ, United Kingdom</b>

**ОБЩИЕ ХАРАКТЕРИСТИКИ ТРАНСПОРТНОГО СРЕДСТВА**

Колесная формула / ведущие колеса	4 x 4 / все
Схема компоновки транспортного средства	полноприводная, расположение двигателя - переднее поперечное
Тип кузова / количество дверей	универсал / 5
Количество мест спереди / сзади	2 / 3
Габаритные размеры, мм	
- длина	4500 - 4630
- ширина	1910 - 1950
- высота	1740 - 1850
База, мм	2660
Колея передних / задних колес, мм	1601-1611/1614-1624

Масса снаряженного транспортного средства, кг:	1835-2055 (S4FI2F с механической трансмиссией) 1845-2065 (S4FI2F с автоматической трансмиссией) 1845-2030 (S4GJ2F)
Полная масса транспортного средства, кг	2505
Максимальная допустимая масса, приходящаяся:	
- на переднюю ось, кг	1310
- на заднюю ось, кг	1360
Допустимая масса прицепа, кг	
-прицеп без тормозов	750
-прицеп с тормозами	2000

	для модификаций:	
	S4FI2F	S4GJ2F
<b>Двигатель</b> ( марка, тип)	Ford Motor Company	
	224DT	B6324S
	четырёхтактный,	
	дизель с турбонаддувом	бензиновый
- количество и расположение цилиндров	4, рядное	6, рядное
- рабочий объем цилиндров, см <sup>3</sup>	2179	3192
- степень сжатия	16.5	10.8
- максимальная мощность, кВт ( об/мин )	118 (4000)	171 (6300)
- максимальный крутящий момент, Нм (об/мин)	400 (2000)	317 (3200)
Топливо	дизельное	бензин с октановым числом 91-98
<b>Система питания</b>	непосредственное впрыскивание топлива с электронным управлением	распределенное впрыскивание топлива с электронным управлением
Блок управления впрыскиванием топлива (марка, тип)	Bosch, A0098 тип 4259 или 4300	Denso, A0101 тип 4263
ТНВД (марка, тип)	Bosch, 0 445 101 139 или 0 445 010 139	—
Форсунки (марка, тип)	Bosch, 0 445 115 042	—
Турбокомпрессор (марка, тип)	Garrett, 6G9Q-6K682-??	—
Воздушный фильтр ( марка, тип)	Visteon	
	P0060 или 6G92-9600-B?	P0061 или 6G92-9600-A?
	с бумажным элементом	
<b>Система зажигания</b>	—	электронная бесконтактная
Блок управления зажиганием (марка, тип)	—	объединен с блоком управления впрыскиванием топлива
Катушка зажигания (марка, тип)	—	Denso, 6G9N-12A366 (x6)
Свечи зажигания (марка, тип)	—	NGK, LFR6D, либо эквивалентные

## РОСС GB.MT02.E05082P1I1

	для двигателей:	
	224DT	B6324S
<b>Система выпуска и нейтрализации отработавших газов</b>	один глушитель и один нейтрализатор	два глушителя и два нейтрализатора
Передний глушитель (марка, тип)	–	DAM 042
Задний глушитель (марка, тип)	DAM 045 или DAM 062	DAM 043
Нейтрализатор (марка, тип)	KAT 069	KAT 076 (x 2)

	для модификаций:		
	S4FI2F	S4GJ2F	S4FI2F
<b>Трансмиссия</b>	механическая		гидромеханическая
<b>Сцепление</b> (марка, тип)	фрикционное, сухое, однодисковое		–
<b>Коробка передач</b> (марка, тип)	Getrag M66EHA50, с ручным управлением		AW F21, автоматическая
– число передач	вперед-6, назад-1		
– передаточные числа	I -	3.750	4.148
	II -	1.905	2.370
	III -	1.182	1.556
	IV -	0.838	1.155
	V -	0.652	0.859
	VI -	0.540	0.686
	3.X -	3.436	3.394
<b>Главная передача</b> (марка, тип)	Land Rover, передняя цилиндрическая, задняя гипоидная		
- передаточное число	4.533	3.750	3.329

**Подвеска**

- передняя независимая, типа McPherson, со стабилизатором поперечной устойчивости
- задняя независимая, многорычажная, с цилиндрическими пружинами, телескопическими амортизаторами и стабилизатором поперечной устойчивости

**Рулевое управление** (марка, тип) рулевой механизм типа "шестерня – рейка", рулевой привод с гидроусилителем

**Тормозные системы**

- рабочая (марка, тип) гидравлическая, с диагональным разделением контуров, с вакуумным усилителем, с АБС, с электронным контролем распределения тормозного усилия по осям, тормозные механизмы всех колес дисковые
- запасная (марка, тип) каждый из контуров рабочей тормозной системы
- стояночная (марка, тип) механический (тросовый) привод на специальные тормозные барабаны задних колес

**Шины**

– марка	–				
– размер	215/75R16*	235/65R17	235/60R18	235/55R19	225/65R17**
– индекс несущей способности	103	104	103	101	102
– категория скорости	T	V	V	V	H

\* - только для мод. **S4F12F****\*\* - только для временного использования в качестве запасного колеса****Оборудование транспортного средства**

зеркала заднего вида с обогревом и электроприводом, кондиционер или климат-контроль (хладагент R 134 A), иммобилайзер, система сигнализации с дистанционным управлением, подушки безопасности, электростеклоподъемники, система стоп-старт, по заказу: боковые ступеньки, боковые дуги, защита передних и задних фар

**Land Rover LF**

Описание маркировки транспортного средства приведено в приложении 2.  
Общий вид транспортного средства на 1 листе приведен в приложении 3.

Б.В. Кисуленко

С.В. Пугачев

Действует с « 01 » апреля 2009 г.

**ОПИСАНИЕ МАРКИРОВКИ ТРАНСПОРТНОГО СРЕДСТВА**

## 1. Место расположения и форма знака соответствия:

Знак соответствия выполнен в виде наклеивающейся этикетки и располагается в проеме левой передней двери в основании средней стойки кузова;

Этикетка содержит знак соответствия, выполненный по ГОСТ Р 50460-92, с указанием номера данного "одобрения типа транспортного средства".

## 2. Место расположения таблички изготовителя:

В основании левой центральной стойки кузова

## 3. Место расположения идентификационного номера (VIN):

## 3.1. На табличке предприятия-изготовителя.

## 3.2. В правой части пола ниши запасного колеса (в багажнике) или на поперечине кузова под задним правым сидением возле ниши запасного колеса.

## 3.3. На табличке под лобовым стеклом в нижнем левом углу.

## 4. Структура и содержание идентификационного номера транспортных средств:

1	2	3	4	5	6	7	8	9	10	11	12	13	14	15	16	17
S	A	L	F	A	2	?	?	?	?	H	?	?	?	?	?	?

поз. 1 - 3: Международный код изготовителя (WMI):  
**SAL** - Land Rover, United Kingdom.

поз. 4: Тип транспортного средства:  
**F** - Freelander 2

поз. 5: Класс исполнения:  
**A** - стандарт

поз. 6: Тип кузова:  
**2** - пятидверный универсал

поз. 7: Тип трансмиссии и рулевого управления:  
**8** или **D** - механическая шестиступенчатая КП, левостороннее управление;  
**4** или **B** - автоматическая шестиступенчатая КП, левостороннее управление

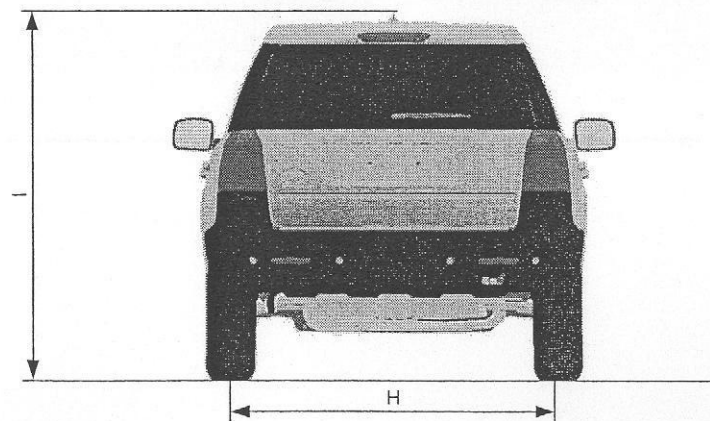
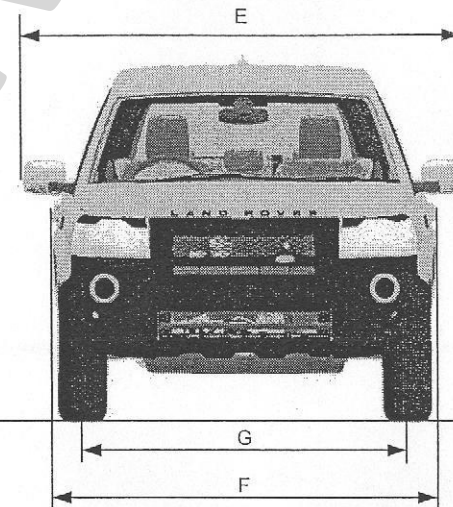
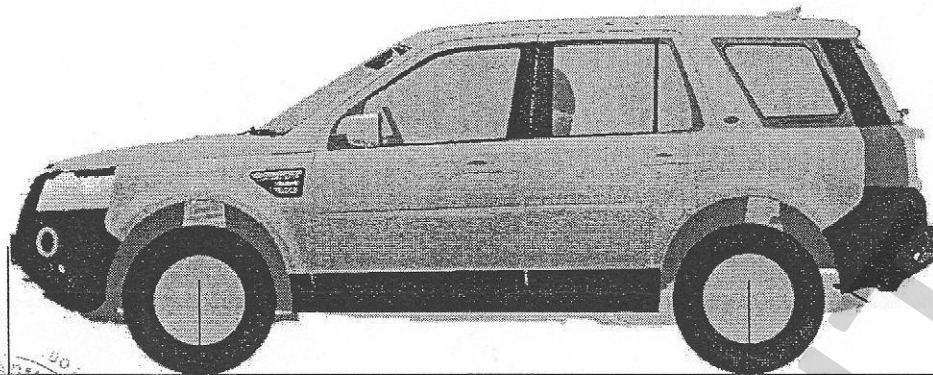
поз. 8: Тип двигателя  
**A** - B6324S- бензиновый;  
**B** - 224DT - дизель

поз. 9: Контрольный символ

поз. 10: Модельный год согласно ISO 3779-83

поз. 11: Сборочный завод:  
**H** - Land Rover, Halewood, Liverpool, United Kingdom

поз. 12 - 17: Производственный номер транспортного средства



Item	Dimensions (minimum - maximum)	Comments
A: Front overhang	905 - 920	Dimensions consider number plate plinth
B: Wheelbase	2660	
C: Rear overhang	935 - 1025	Dimensions consider coupling devices.
D: Overall length	4500 - 4605	Dimensions consider number plate plinth and coupling devices.
E: Width (incl. mirrors)	2180	
F: Width (excl. mirrors)	1910	
G: Track (Front)	1611	The dimensions shown represent track widths for a vehicle fitted with 215/75 R16 wheels and tyres. All other wheel sizes reduce the track width by 10 mm.
H: Track (Rear)	1624	
I: Height	1740 - 1765	Dimensions consider sunroof and antenna covers.

All height dimensions are measured in "kerb" condition.

All dimensions are  $\pm 25$  mm.

