

ОРГАН ПО СЕРТИФИКАЦИИ
продукции машиностроения ВНИИНМАШ (ОС «ПРОММАШ»)
№ РОСС RU.0001.11АЯ04 от 20.03.2008 г.
123007, г. Москва, ул. Шеногина, д. 4, тел. (499) 256-14-77, (499) 259-74-85

РОСС RU.АЯ04.Е01445

12 февраля —
2010

Марка транспортного средства	HUMMER
Тип транспортного средства	GMT345
Модификации	—
Коммерческое наименование	HUMMER H3
Категория транспортного средства	M₁G
Код ОКП	45 1481
Код VIN	XWF?N?3?1???...
Экологический класс	4
Заявитель, изготовитель и его адрес	ООО «Автотортехобслуживание» (ООО «Автотор Т»), 236013, г. Калининград, ул. Магнитогорская, 4, Российская Федерация
Поставщик комплектов для сборки и его адрес	General Motors Corporation, Detroit, Michigan 48265, United States of America

ОБЩИЕ ХАРАКТЕРИСТИКИ ТРАНСПОРТНОГО СРЕДСТВА

Колесная формула / ведущие колеса	4 x 4 / все
Схема компоновки транспортного средства	полноприводная, расположение двигателя - переднее продольное
Тип кузова / количество дверей	универсал, сварной, цельнометаллический, установлен на раме / 5
Количество мест спереди / сзади	2 / 3

РОСС RU.АЯ04.Е01445

Габаритные размеры, мм	– длина	4782
	– ширина	1989 (без учета наружных зеркал)
	– высота	1872
База, мм		2841
Колея передних / задних колес, мм		1651 / 1664

для транспортных средств с двигателем и коробкой передач:	LLR, механическая КП	LLR, автоматическая КП	LH8, автоматическая КП
Масса снаряженного транспортного средства (по ГОСТ Р 52051-2003), кг	2269 – 2321	2306 – 2359	2330 – 2383
Технически допустимая максимальная масса транспортного средства, кг	2722		
Технически допустимая максимальная масса транспортного средства, приходящаяся:			
– на переднюю ось, кг	1242 – 1260	1274 – 1282	1274 – 1282
– на заднюю ось, кг	1462 – 1480	1440 – 1448	1440 – 1448
Допустимая полная масса прицепа, кг			
– прицеп без тормозов	750	750	750
– прицеп с тормозами	907	1587	2448

Двигатель (марка, тип)	VORTEC 3700, LLR	VORTEC 5300, LH8
	четырёхтактный, с принудительным зажиганием	
– количество и расположение цилиндров	5, рядное	8, V-образное
– рабочий объем, см ³	3653	5327
– степень сжатия	10.0	9.9
Максимальная мощность, кВт (мин ⁻¹)	180 (5600)	224 (5200)
Максимальный крутящий момент, Нм (мин ⁻¹)	328 (4600)	434 (3800)
Топливо	бензин с октановым числом не менее 92	
Система питания	электронный впрыск топлива	
Система впрыска (марка, тип)	Delphi, E67	
Воздушный фильтр (марка, тип)	Mahle/Tennex, 15942429	Denso, 15942429
	с сухим бумажным элементом	
Система зажигания	Delphi, электронная, бесконтактная	
Коммутатор (марка, тип)	Delphi, P12 / GM, 12569769	
Катушка зажигания (марка, тип)	Mitsubishi (MELCO) / GM, 12596547	
Свечи зажигания (марка, тип)	AC Delco, GM, 12598004, 12599232	

РОСС RU.АЯ04.Е01445

для транспортных средств с двигателем:	LLR	LH8
Система выпуска и нейтрализации отработавших газов	средний и задний глушители, система нейтрализации отработавших газов	
Средний глушитель (марка, тип)	—	Tenneco / Arvin Meritor, G4-3523A
Средний глушитель в сборе с задним глушителем (марка, тип)	Tenneco, 15815978, 15940732 или 25854786	—
Задний глушитель (марка, тип)	—	Tenneco / Arvin Meritor, G4-4178
Предварительный нейтрализатор в сборе с выпускным коллектором (марка, тип)	EMCON, 12619749, 12619746	EMCON, 12617266, E4040433
Основной нейтрализатор (марка, тип)	Delphi, 12593013	EMCON, 12603791, E4004978
для транспортных средств с двигателем:	LLR	LLR, LH8
Трансмиссия	механическая	гидромеханическая
Сцепление (марка, тип)	GM, сухое, однодисковое	—
Коробка передач (марка, тип)	MA5 (Aisin), механическая с ручным переключением	M30 (GM Hydra-Matic 4L60-E), автоматическая
- число передач	вперед – 5, назад – 1	вперед – 4, назад – 1
- передаточные числа	I - 3.754 II - 2.258 III - 1.374 IV - 1.000 V - 0.729 3.X. - 3.059	3.060 1.630 1.000 0.700 - 2.290
Раздаточная коробка (марка, тип)	Borg Warner, 4484	
- число передач	2	
- передаточные числа	1.000	
высшей передачи -	2.640	
низшей передачи -	гипоидная	
Главная передача (марка, тип)	4.560, 4.100 (с двиг. LH8)	
- передаточное число		
Подвеска		
— передняя	независимая, торсионная, на двух поперечных рычагах, с однотрубными газонаполненными амортизаторами и стабилизатором поперечной устойчивости	
— задняя	зависимая, с многорыбовыми полуэллиптическими рессорами, с однотрубными газонаполненными амортизаторами и стабилизатором поперечной устойчивости	
Рулевое управление (марка, тип)	Delphi – Saginaw, рулевой механизм типа «шестерня-рейка», рулевой привод с гидроусилителем	

РОСС RU.АЯ04.Е01445

Тормозные системы – рабочая (марка, тип) – запасная (марка, тип) – стояночная (марка, тип)	гидравлическая, двухконтурная, с разделением на контуры по осям, с гидравлическим усилителем, тормозные механизмы всех колес – дисковые, с АБС и системой динамического распределения тормозных сил для задних колес любой из контуров рабочей тормозной системы механическая, с тросовым приводом от педали и отпусканием при помощи ручного рычага, привод на дополнительные тормозные механизмы барабанного типа задних колес
Шины – размер – индекс несущей способности – скоростная категория	P265/75R16 114 H
Оборудование транспортного средства	кондиционер (хладагент R-134a), фронтальные и боковые подушки безопасности для водителя и переднего пассажира

HUMMER GMT345

Описание маркировки транспортного средства приведено в приложении 2.
 Общие виды транспортного средства на 1 листе приведены в приложении 3.

Зам.

А.В. Куликов

С.В. Пугачев

Действует с «12» февраля 2009 г.

РОСС RU.АЯ04.Е01445

Приложение № 2 к «одобрению типа транспортного средства»

ОПИСАНИЕ МАРКИРОВКИ ТРАНСПОРТНОГО СРЕДСТВА

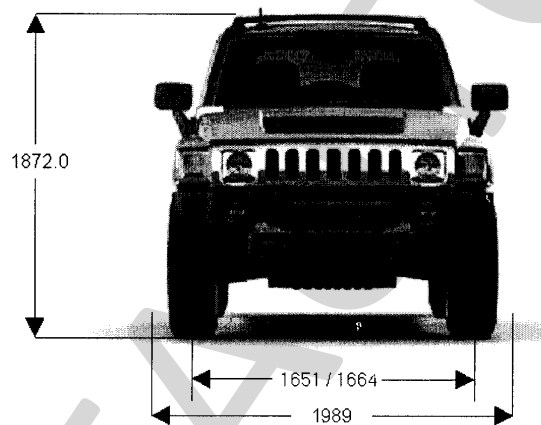
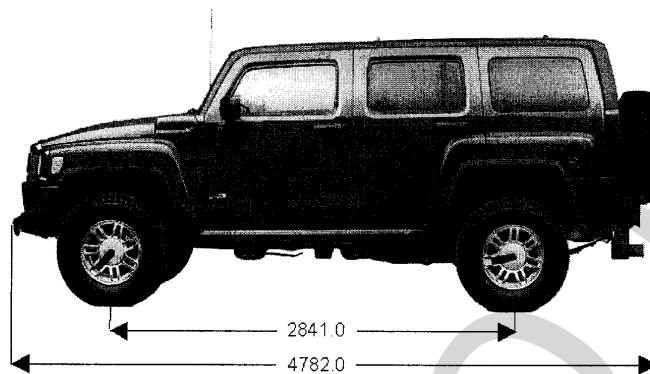
1. Место расположения и форма знака соответствия:
На наклейке рядом с табличкой изготовителя
Знак соответствия выполнен по ГОСТ Р 50460-92 с указанием номера данного «одобрения типа транспортного средства».
2. Место расположения таблички изготовителя:
В моторном отсеке на щите передка с левой стороны.
3. Место расположения идентификационного номера (код VIN):
 - 3.1. На табличке изготовителя.
 - 3.2. В средней части рамы с правой стороны.
 - 3.3. В багажном отделении на пороге двери с правой стороны.
4. Структура и содержание идентификационного номера (номеров) транспортных средств:

1	2	3	4	5	6	7	8	9	10	11	12	13	14	15	16	17
X	W	F	?	N	?	3	?	1	?	?	?	?	?	?	?	?

- поз. 1 - 3: «XWF» – международный код изготовителя (WMI):
ООО «Автотортехобслуживание» (ООО «Автотор Т»), Российская Федерация
- поз. 4: «D», «E» – код технически допустимой максимальной массы и тормозной системы
- поз. 5 - 6: «N1», «N3», «N4», «N5», «N6» – код платформы, колесной формулы и уровня оборудования: HUMMER H3, 4X4
- поз. 7: «3» – код типа кузова: универсал, пятидверный
- поз. 8: код типа двигателя: «E» – LLR, «L» – LH8
- поз. 9: «1» – состав SKD-комплекта
- поз. 10: код года выпуска согласно ОСТ 37.001.269-96
- поз. 11 - 17: производственный номер транспортного средства

№ РОСС RU.АЯ04.Е01445

Приложение № 3 к “одобрению
типа транспортного средства”



HUMMER GMT345 (HUMMER H3)

