

Орган по сертификации
“Фонд поддержки потребителей” - ОС “МАДИ-ФОНД”
РОСС RU.0001.11MT20 от 15.07.2003 г.
125829, г. Москва, Ленинградский пр-т, д.64, т. 155-08-03, 155-07-78

РОСС RU.MT20.E01471

Марка транспортного средства	—
Тип транспортного средства	5694 (АЦ - 13,0 - 40 (53236) модель 013ПВ)
Шасси транспортного средства	Урал 532361-0001112-10
Категория транспортного средства	N ₃ G
Код ОКП	48 5410
Код VIN	с X89569400?0AN1001 по X89569400?0AN1010
Заявитель, изготовитель и его адрес:	ООО Завод противопожарного оборудования "Спецавтотехника", 620137, г. Екатеринбург, ул. Шефская, д. 2Г, 2, Российская Федерация

ОБЩИЕ ХАРАКТЕРИСТИКИ ТРАНСПОРТНОГО СРЕДСТВА

Колесная формула / ведущие колеса	8x8 / все
Схема компоновки транспортного средства	кабина над двигателем, расположение двигателя – переднее, продольное
Исполнение грузочного пространства (Тип кузова транспортного средства)	цистерна
Назначение транспортного средства	доставка воды для тушения пожаров
Кабина	цельнометаллическая, двухдверная, двухместная, опрокидывающаяся вперед, без спального места

РОСС RU.MT20.E01471

Габаритные размеры, мм

- длина	9050
- ширина	2500
- высота	3350
База, мм	1400 + 3450 + 1400
Колея передних / задних колес, мм	2040 / 2040

Масса снаряженного транспортного средства, кг (по ОСТ 37.001.408-85)

12840

Полная масса транспортного средства, кг

26100

- на передние оси

10100

- на заднюю тележку

16000

Буксировка прицепа не предусмотрена

Двигатель (марка, тип)

ЯМЗ-7601.10

дизель четырехтактный, с жидкостным охлаждением, с турбонаддувом и охлаждением наддувочного воздуха

- количество и расположение цилиндров

6, V-образное

- рабочий объем, см³

11150

- степень сжатия

16,5

- максимальная мощность, кВт(1/мин)

220 (1900)

- максимальный крутящий момент, Нм(1/мин)

1275 (1100 - 1300)

Топливо

дизельное

Система питания

разделенного типа, впрыск топлива под давлением

ТНВД (марка, тип)

ЯЗТА-135

Форсунки (марка, тип)

ЯЗТА-267 или ЯЗТА-51

Турбокомпрессор (марка, тип)

ЯМЗ, CZ, Гаррет, ТКР-9, К-36, С14, ТОЗ

Воздушный фильтр (марка, тип)

ЛААЗ, 7405-1109510

РОСС RU.MT20.E01471

Система выпуска и нейтрализации отработавших газов

один глушитель, система нейтрализации отсутствует

Глушитель (марка, тип)

ООО "НТЦ МСП", 36.1201010-02

Трансмиссия

механическая

Сцепление (марка, тип)

ЯМЗ-183, сухое, фрикционное, привод гидравлический с пневмоусилителем

Коробка передач (марка, тип)

ЯМЗ-239, механическая, трёхходовая, трехвальная, с синхронизаторами на всех передачах, кроме первой и заднего хода, с демультипликатором

- число передач

9 – вперед, 1 – назад

- передаточные числа коробки передач

I	12,24
II	6,88
III	4,86
IV	3,50
V	2,74
VI	1,97
VII	1,39
VIII	1,00
XI	0,78
3.X.	10,04

Раздаточная коробка (марка, тип)

УралА3, механическая, двухступенчатая, с блокируемым цилиндрическим межосевым дифференциалом и постоянно включенным приводом на переднюю тележку

- число передач

2

- передаточные числа раздаточной коробки

- высшее

0,995

- низшее

1,48

Главная передача (марка, тип)

УралА3, двойная, коническо-цилиндрическая

- передаточное число главной передачи

6,7

РОСС RU.MT20.E01471

Подвеска (марка, тип)

- передняя

зависимая, балансирующая, на двух продольных полуэллиптических рессорах и шести реактивных штангах, с четырьмя гидравлическими телескопическими амортизаторами

- задняя

зависимая, балансирующая, на двух продольных полуэллиптических рессорах и шести реактивных штангах

Рулевое управление (марка, тип)

МАЗ-64229, типа "винт - гайка на циркулирующих шариках - рейка - сектор", рулевой привод с гидроусилителем

Тормозные системы

- рабочая (марка, тип)

УралА3, двухконтурная, с пневмогидравлическим приводом, с разделением на контуры передней и задней тележек, АБС, тормозные механизмы всех колес – барабанные

- запасная (марка, тип)

УралА3, каждый контур рабочей тормозной системы

- стояночная (марка, тип)

УралА3, трансмиссионная, привод механический, тормозной механизм барабанного типа

- вспомогательная (марка, тип)

УралА3, моторный тормоз-замедлитель

Шины

- марка

КАМА-1260 или КАМА-1260-1

- размер

425/85R21

- индекс несущей способности

156

- категория скорости

J

Дополнительное оборудование транспортного средства

централизованная система контроля и регулирования давления воздуха в шинах

РОСС RU.MT20.E01471

Специальное оборудование транспортного средства

специальный сигнальный огонь синего цвета, сигнально-громкоговорящая система, насос ПН-40УВ, пожарно-техническое вооружение согласно ТУ 4854-013-49537562-2005

Объем цистерны для воды, м³
 Тип центробежного насоса
 - подача, м³ / сек
 - напор при нормальном числе оборотов, м
 - максимальная высота всасывания, м
 Тип вакуумного насоса

13
 ПН-40УВ
 0,04
 100
 7,5
 АВС-1Э

Действие данного "одобрения типа транспортного средства" распространяется на серию транспортных средств в количестве 10 (десять) шт. с номерами VIN с X89569400?0AN1001 по X89569400?0AN1010

5694 (АЦ - 13,0 - 40 (53236) модель 013ПВ)

Описание маркировки транспортного средства приведено в приложении № 2.
 Общий вид транспортного средства на 1 стр. приведен в приложении № 3.

Руководитель органа
 по сертификации «МАДИ-Фонд»

..... А.М. Иванов
 подпись

С.В. Пугачев

Действует с 22 сентября 2005 г.

РОСС RU.MT20.E01471

Приложение № 2 к Одобрению типа
транспортного средства

ОПИСАНИЕ МАРКИРОВКИ ТРАНСПОРТНОГО СРЕДСТВА

1. Место расположения и форма знака соответствия: на табличке изготовителя. Знак соответствия выполнен по ГОСТ Р 50460-92 с указанием номера данного «Одобрения типа транспортного средства».
2. Место расположения таблички изготовителя: в левом дверном проеме кабины
3. Место расположения идентификационного номера (VIN):
 - 3.1. На табличке изготовителя.
 - 3.2. На правом пороге кабины водителя.
4. Структура и содержание идентификационного номера транспортного средства:

1	2	3	4	5	6	7	8	9	10	11	12	13	14	15	16	17
X	8	9	5	6	9	4	0	0	?	0	A	N	1	?	?	?

- Поз. 1-3: международный идентификационный код изготовителя (WMI):
X89 – код изготовителя (см. также поз. 12-14), указывающий на то, что объём его производства не превышает 500 ед. в год.
- Поз. 4-9: 569400 – описательная часть – тип транспортного средства (569400 – для автомобиля модели 5694 (АЦ - 13,0 - 40 (53236) модель 013ПВ)
- Поз. 10: ? – год выпуска согласно ГОСТ Р 51980-2002.
- Поз. 11: 0 – постоянная цифра для автоцистерны модели 5694
- Поз. 12-14: AN1 – код изготовителя (совместно с WMI) – ООО Завод противопожарного оборудования "Спецавтотехника", Российская Федерация.
- Поз. 15-17: ? – производственный номер транспортного средства (с 001 по 010).

Остальная маркировка автомобиля соответствует маркировке шасси и располагается в местах, указанных в руководстве по эксплуатации 532361-0001112-10

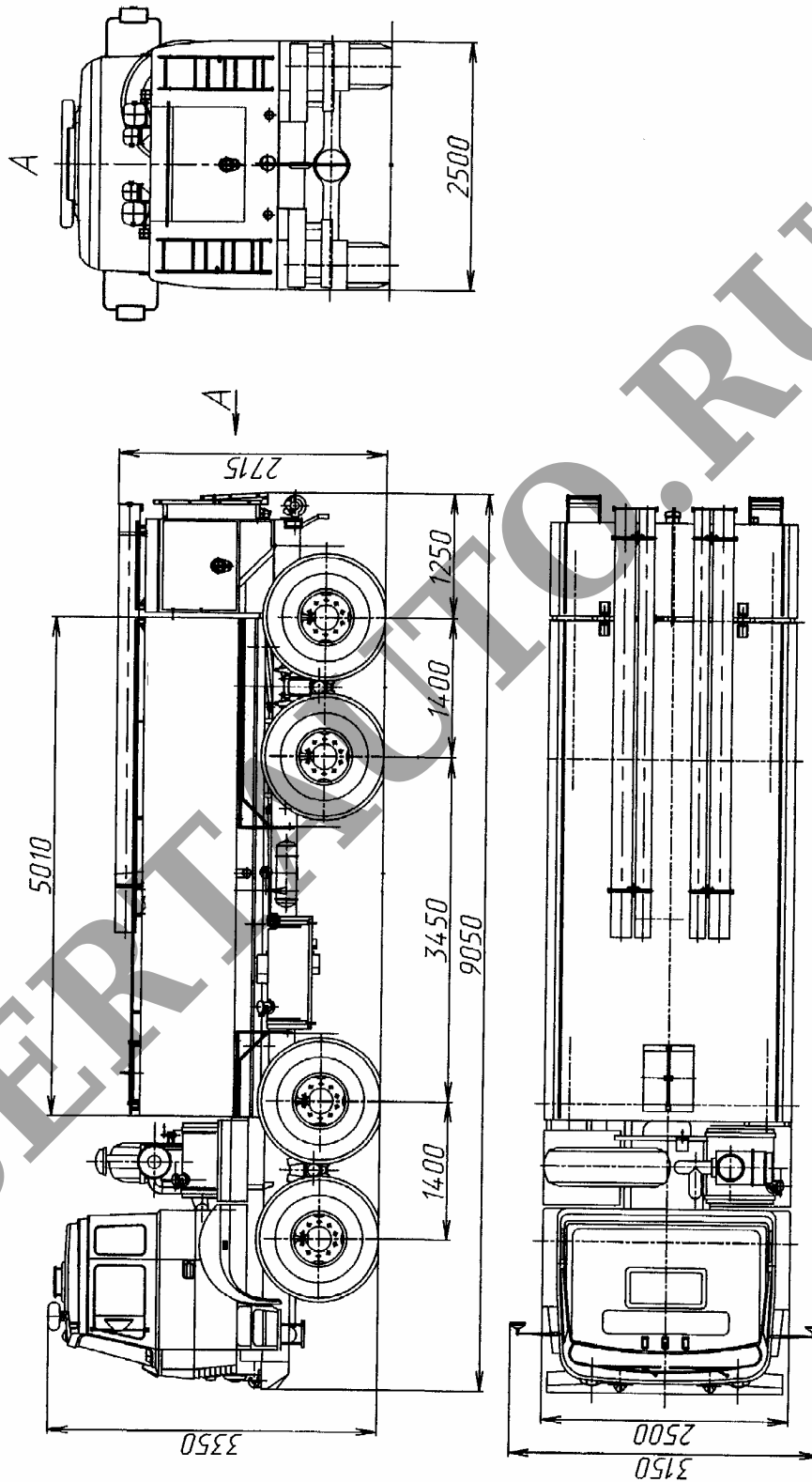


Рис. 1. Автоцистерна пожарная 5694 (АЦ - 13,0 - 40 (53236) модель 013ПВ)