

РОСС RU.MT27.E00198

01 июля 2005

Марка транспортного средства -  
Тип транспортного средства 2790-0000010, 2790-0000010-01, 2790-0000010-02, 2790-0000010-03,  
2790-0000010-04, 2790-0000010-05, 2790-0000010-06

Шасси транспортного средства (базовое транспортное средство) ГАЗ-3302 (2790-0000010, 2790-0000010-01, 2790-0000010-02)  
ГАЗ-330202 (2790-0000010-03, 2790-0000010-04)  
ГАЗ-330232 (2790-0000010-05, 2790-0000010-06)

Категория транспортного средства N1

Код ОКП 45 2110

Код VIN X5J27900?50??????

Заявитель, изготовитель и его адрес ООО «Спектр-АВТО»  
Россия, 603069, г. Нижний Новгород, ул. Ореховская, д. 1а

**ОБЩИЕ ХАРАКТЕРИСТИКИ ТРАНСПОРТНОГО СРЕДСТВА**

Колесная формула / ведущие колеса 4x2/задние

Схема компоновки транспортного средства полукапотная, расположение двигателя продольное, переднее

Кабина цельнометаллическая, двухдверная, трехместная с одним рядом сидений (ГАЗ-3302, 330202) или шестиместная с двумя рядами сидений (ГАЗ-330232)

Исполнение грузозночного пространства (тип кузова транспортного средства) кузов-фургон для перевозки промышленных и продовольственных товаров с распашной задней дверью, без термоизоляции (2790-0000010);  
кузов-фургон общего назначения с распашной задней дверью, без термоизоляции (2790-0000010-03, 2790-0000010-05);  
кузов-фургон изотермический с распашной задней дверью, термоизолированный, с возможностью монтажа холодильной установки (2790-0000010-01, 2790-0000010-04, 2790-0000010-06);  
кузов-фургон «хлебный» с боковыми (справа по ходу движения) распашными дверями (2790-0000010-02)

## РОСС RU.MT27.E00198

	ГАЗ-3302	ГАЗ-330202	ГАЗ-330232	
для модификаций:	2790-0000010, 2790-0000010-01, 2790-0000010-02	2790-0000010-03, 2790-0000010-04	2790-0000010-05, 2790-0000010-06	
<b>Габаритные размеры, мм</b>				
- длина	5530 (5640*)	6700	5900	
- ширина	2040			
- высота	2770 (2235*, 3055**)			
База, мм	2900	3500		
Колея передних / задних колес, мм	1700/1560			
Масса снаряженного транспортного средства, кг (по ГОСТ Р 52051-2003)	1910...2330			
Полная масса транспортного средства, кг	3500			
- на переднюю ось	1200...1260			
- на заднюю ось	2240...2300			
Допустимая полная масса прицепа, кг	буксировка прицепа не предусмотрена			
Для модификаций: 2790-0000010, 2790-0000010-01, 2790-0000010-02	ЗМЗ-4063, ЗМЗ-40522, ГАЗ-560, ГАЗ-5601, Sofim-8140.43С			
Для модификаций: 2790-0000010-03, 2790-0000010-04	ЗМЗ-4026, ЗМЗ-4063, ЗМЗ-40522, ГАЗ-560, ГАЗ-5601, УМЗ-4215, УМЗ-4215-10, УМЗ-4216, Sofim-8140.43С			
Для модификаций: 2790-0000010-05, 2790-0000010-06	ЗМЗ-4026, ЗМЗ-4063, ЗМЗ-40522, ГАЗ-560, ГАЗ-5601, УМЗ-4215, УМЗ-4215-10, УМЗ-4216, Sofim-8140.43С			
<b>Двигатель</b> (марка, тип)	ЗМЗ-4026	ЗМЗ-4063	УМЗ-4215-10	УМЗ-4215
Количество и расположение цилиндров	4, рядное			
Рабочий объем, см <sup>3</sup>	2445	2285	2890	
Степень сжатия	8,2	9,5	7,0	8,2
Максимальная мощность, кВт (мин <sup>-1</sup> )	63,4 (4500)	72,2 (4500)	65,4 (4000)	70,5 (4000)
Максимальный крутящий момент, Н.м. (мин <sup>-1</sup> )	172 (2400...2600)	172 (3500)	196 (2200...2500)	206 (2200...2500)
Топливо	Бензин с октановым числом не менее			
	91		76	91
<b>Система питания</b>	Карбюраторная			
Карбюратор (марка, тип)	К151, К151С, ДААЗ-4178-40	К151Д	К151Т, ДААЗ-4178-20	
Воздушный фильтр (марка, тип)	Двухкамерный			
	33021-1109010	33027-1109010	33021-1109010	
	Сухого типа, с бумажным сменным фильтрующим элементом			
<b>Система зажигания</b>	Бесконтактная, транзисторная	Микропроцессор- ная	Бесконтактная, транзисторная	
Катушка зажигания (марка, тип)	Б116, Б116-01, Б116-02, Б116-03, Б116Н, 3122.3705, 41.3705, 4715.3705 или 27.3705	3012.3705 или 406.3705	Б116, Б116-01, Б116-02, Б116-03, Б116Н, 3122.3705, 41.3705, 4715.3705 или 27.3705	
Датчик-распределитель (марка, тип)	19**.3706	-	19**.3706 или 33**.3706	
Коммутатор (марка, тип)	131.3734, 131.3734-01, 90.3734, 94.3734-01, 94.3734 или 6420.3734	-	131.3734, 131.3734-01, 90.3734, 94.3734-01, 94.3734 или 6420.3734	
Свечи зажигания (марка, тип)	A14BP, NR17YC	A14ДBP, LR17YC, WR8DC	A11, N17YC	A17B, N15YC

\* - для модификаций автомобиля-фургона хлебного;

\*\* - для модификаций автомобиля-фургона общего назначения с увеличенной высотой фургона

## РОСС RU.MT27.E00198

Для модификаций: 2790-0000010, 2790-0000010-01, 2790-0000010-02, 2790-0000010-03, 2790-0000010-04,  
2790-0000010-05, 2790-0000010-06

с двигателем:

**Система выпуска и нейтрализации отработавших газов**

Основной глушитель (марка, тип)

Дополнительный глушитель (марка, тип)

ЗМЗ-406..., УМЗ-4215...	ЗМЗ-402...
один глушитель	два глушителя
Система нейтрализации отработавших газов отсутствует	
36-1201010-01	
с набивкой, резонаторно-расширительного типа	
-	3302-1202010
	резонаторного типа

**Двигатель** (марка, тип)

Количество и расположение цилиндров

Рабочий объем, см<sup>3</sup>

Степень сжатия

Максимальная мощность, кВт (мин<sup>-1</sup>)

Максимальный крутящий момент, Н.м. (мин<sup>-1</sup>)

Топливо

ЗМЗ-40522	УМЗ-4216	ГАЗ-560	ГАЗ-5601	Sofim-8140.43C
четырехтактный, водяного охлаждения				
Бензиновый		Дизельный, с турбонаддувом с промежуточным охлаждением		
4, рядное				
2464	2890	2134		2800
9,3	8,2	20,5		19,0
103 (5200)	77,6 (4000)	70 (3800)	81 (3600)	78 (3600)
200 (4500)	210,7 (2200...2500)	200 (2300)	250 (2000)	250 (1800)
Бензин с октановым числом не менее 91		Дизельное		

**Система питания**

Насос форсунки (марка, тип)

ТНВД (марка, тип)

Форсунки (марка, тип)

Турбокомпрессор (марка, тип)

Воздушный фильтр (марка, тип)

Впрыск топлива с электронным управлением	Впрыск топлива под давлением
-	SMT 50/1
-	BOSCH, R 824
-	BOSCH, DSLA, 134 PV или DSLA 134
-	GARRET. CT20. MITSUBISHI, TURBO TF. KKK K03
3302-1109010-10	
Сухого типа, с бумажным сменным фильтрующим элементом	

**Система зажигания**

Блок управления (марка, тип)

Катушка зажигания (марка, тип)

Свечи зажигания (марка, тип)

Микропроцессорная	-
МИКАС 7.1	-
3012.3705 или 406.3705	-
A14DBP, LR17YC, WR8DC	NR15YC, WR7DC
	-

## РОСС RU.MT27.E00198

Для модификаций: 2790-0000010, 2790-0000010-01, 2790-0000010-02, 2790-0000010-03, 2790-0000010-04,  
2790-0000010-05, 2790-0000010-06

с двигателем:

	УМЗ-4216	ЗМЗ-40522	ГАЗ-560	ГАЗ-5601	Sofim-8140.43C
<b>Система выпуска и нейтрализации отработавших газов</b>	два глушителя				один глушитель
	<b>Система нейтрализации отработавших газов</b>	<b>Система нейтрализации отработавших газов отсутствует</b>		<b>Система нейтрализации отработавших газов</b>	
Основной глушитель (марка, тип)	2705-1201010 с набивкой	33078-1201010 без набивки	2705-1201010 с набивкой	3302-1201010	
	резонаторно-расширительного типа				
Дополнительный глушитель (марка, тип)	2705-1202010	330242-1202010	2705-1202010	-	
	резонаторного типа				
Нейтрализатор (марка, тип)	3302.1206002, 3302-1206005-01, КФ.3302.1206005, КФ.33027.1206005	-	330242.1206002 Gillette, 000A330	IVECO, 500399042 KEMIRACCE, KTT 2206	

**Трансмиссия****Механическая**

Сцепление (марка, тип)

ГАЗ, однодисковое, сухое. Привод - гидравлический

Коробка передач (марка, тип)

ГАЗ, механическая, трехвальная, полностью синхронизированная

- число передач

вперед - 5, назад - 1

- передаточные числа

I - 4,050  
II - 2,340  
III - 1,395  
IV - 1,000  
V - 0,849  
З.х. - 3,510

Главная передача (марка, тип)

ГАЗ, одинарная, гипонидная

- передаточное число главной передачи:

4,556 или 5,125 или 4,1

**Подвеска****Рессорная**

- передняя

Зависимая, на продольных полуэллиптических рессорах, с гидравлическими телескопическими амортизаторами, со стабилизатором поперечной устойчивости или без него

- задняя

Зависимая, на продольных полуэллиптических рессорах, с гидравлическими телескопическими амортизаторами, со стабилизатором поперечной устойчивости

Рулевое управление (марка, тип)

ГАЗ, рулевой механизм типа "винт-шариковая гайка-рейка-сектор"; рулевой привод с гидроусилителем или без него

SERTAUTO.RU

РОСС RU.MT27.E00198

**Тормозные системы:**

- рабочая (марка, тип)

ГАЗ, гидравлический двухконтурный привод, с вакуумным усилителем, передние тормозные механизмы - дисковые, задние - барабанные

- запасная (марка, тип)

ГАЗ, каждый из контуров рабочей тормозной системы

- стояночная (марка, тип)

ГАЗ, с механическим (тросовым) приводом к тормозным механизмам задних колес

**Шины**

- марка

-

- размерность

175R16C

185/75R16C

- индекс несущей способности

98/96 или 101/99

104/102

- категория скорости

L, M, N, Q

N, Q

**Дополнительное оборудование транспортного средства**

холодильная установка (по заказу)

2790-0000010, 2790-0000010-01, 2790-0000010-02, 2790-0000010-03,  
2790-0000010-04, 2790-0000010-05, 2790-0000010-06

Описание маркировки транспортного средства приведено в приложении № 2.

Общие виды транспортных средства на 7-ми листах приведены в приложении № 3.

Руководитель органа по сертификации

-----  
подпись**А.В. Денисов**  
-----  
инициалы, фамилия**С.В. Пугачев**

Действует с « 17 » января 2005 г.

17 января

2005  
-----

РОСС RU.MT27.E00198

**Приложение №2 к Одобрению  
типа транспортного средства**

**ОПИСАНИЕ МАРКИРОВКИ ТРАНСПОРТНОГО СРЕДСТВА**

1. Место расположения и форма знака соответствия:

**На табличке изготовителя**

**Знак соответствия выполнен по ГОСТ Р 50460 с указанием номера данного «Одобрения типа транспортного средства»**

2. Место расположения таблички изготовителя:

**На задней стойке проема правой двери кабины под фиксатором замка**

3. Место расположения идентификационного номера (код VIN):

3.1. **На табличке изготовителя**

3.2. **На водосточном желобе над проемом правой двери кабины**

4. Структура и содержание идентификационного номера (номеров) транспортных средств:

1.	2.	3.	4.	5.	6.	7.	8.	9.	10.	11.	12.	13.	14.	15.	16.	17.
X	5	J	2	7	9	0	0	?	5	0	?	?	?	?	?	?

поз. 1-3: международный идентификационный код изготовителя (WMI):

**X5J** - код изготовителя (ООО «Спектр-АВТО»);

поз. 4-9 описательная часть (VDS) идентификационного номера (индекс) транспортного средства

**279000** – 2790-0000010,

**27900A** – 2790-0000010-01,

**27900B** – 2790-0000010-02,

**27900C** – 2790-0000010-03,

**27900D** – 2790-0000010-04,

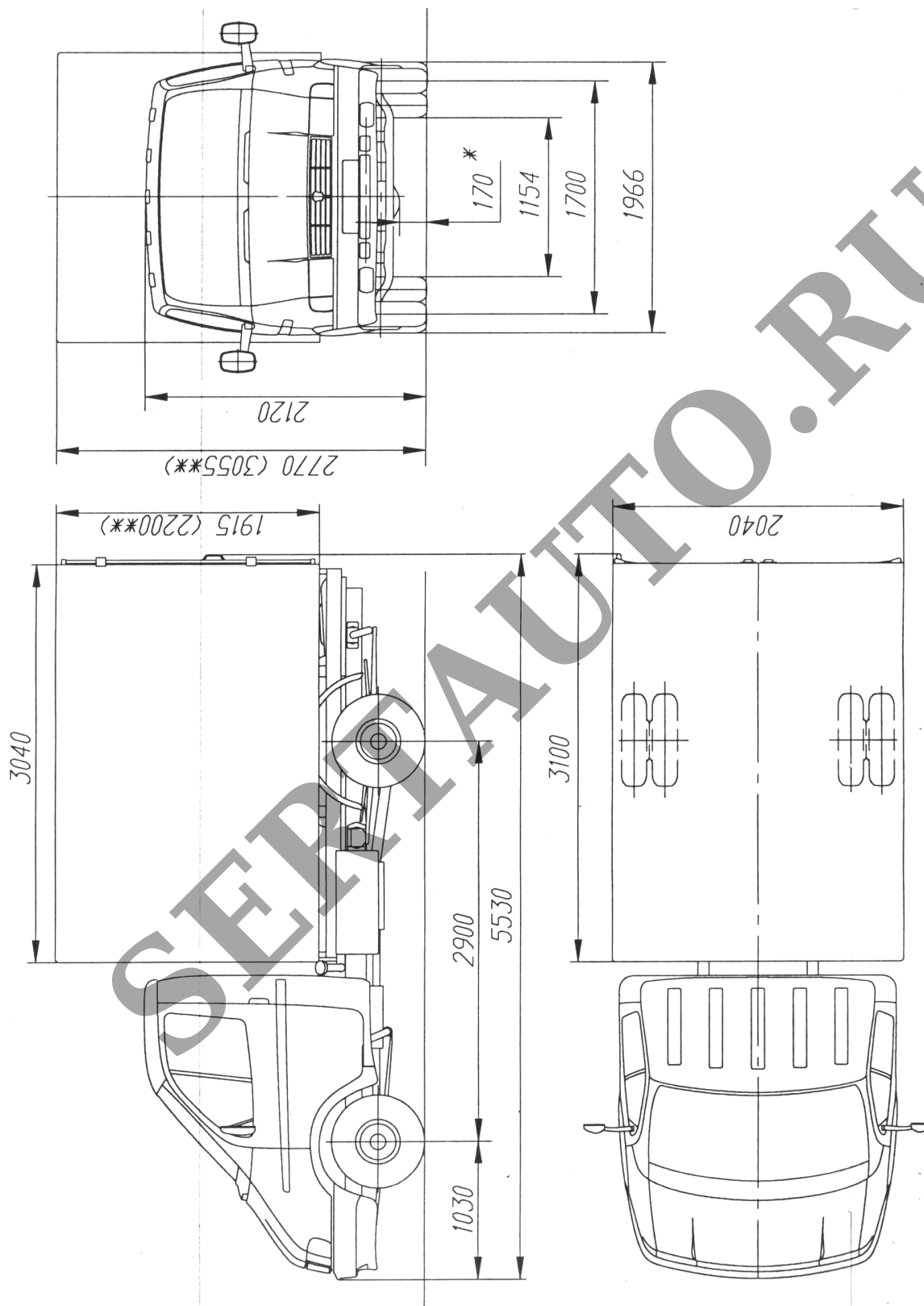
**27900E** – 2790-0000010-05,

**27900F** – 2790-0000010-06;

поз. 10: **5** - год выпуска (5 – 2005 г. согласно ГОСТ Р 51980);

поз. 11: **0** – свободная;

поз. 12-17: **???** – производственный порядковый номер транспортного средства.



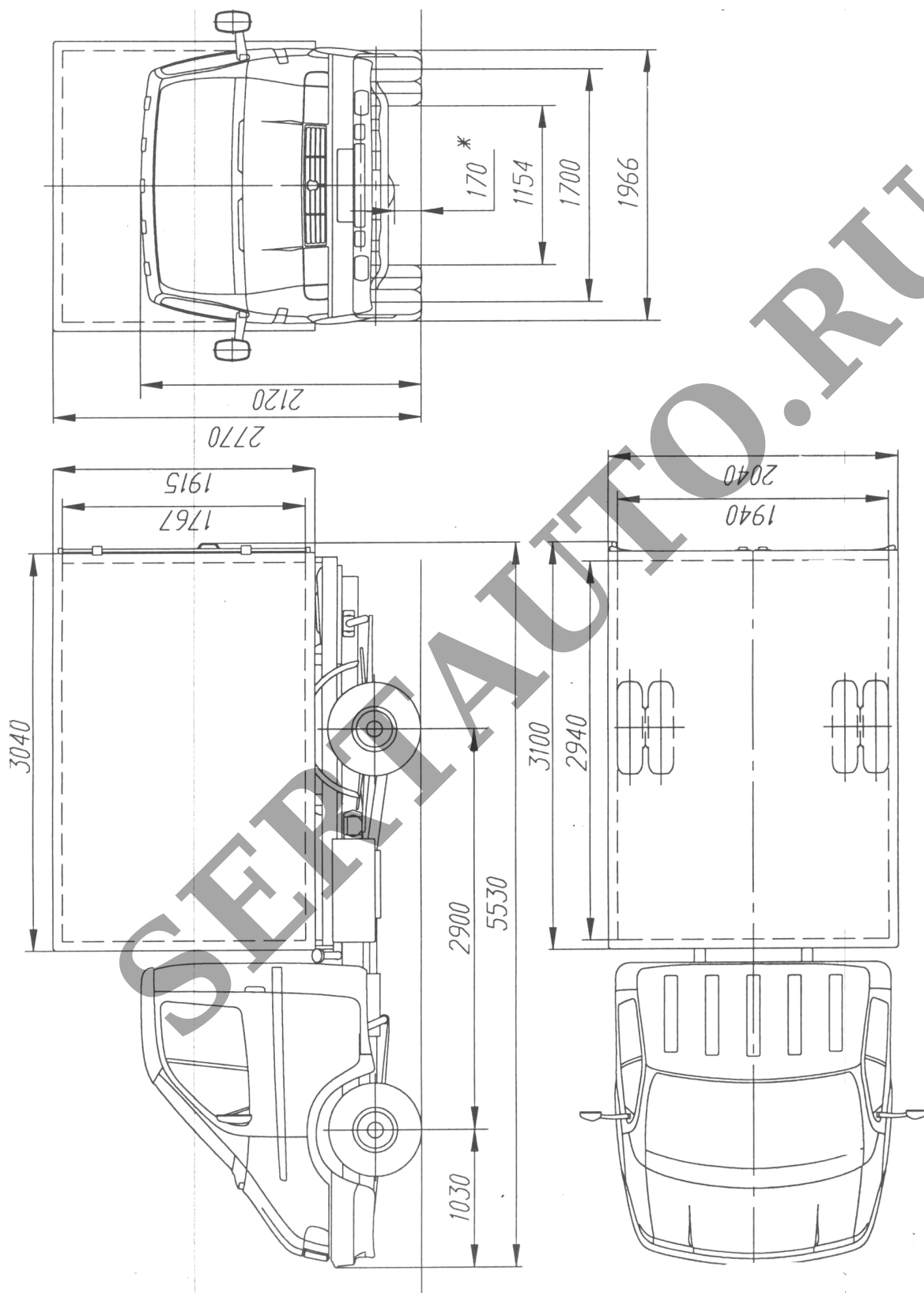
\* - размеры для автомобиля с полной нагрузкой

\*\* - размер по высоте для автомобиля с увеличенной высотой фургона

**Внешний вид автомобиля мод. 2790-000010 (фургон для перевозки промышленных и продовольственных товаров на шасси ГАЗ-3302)**

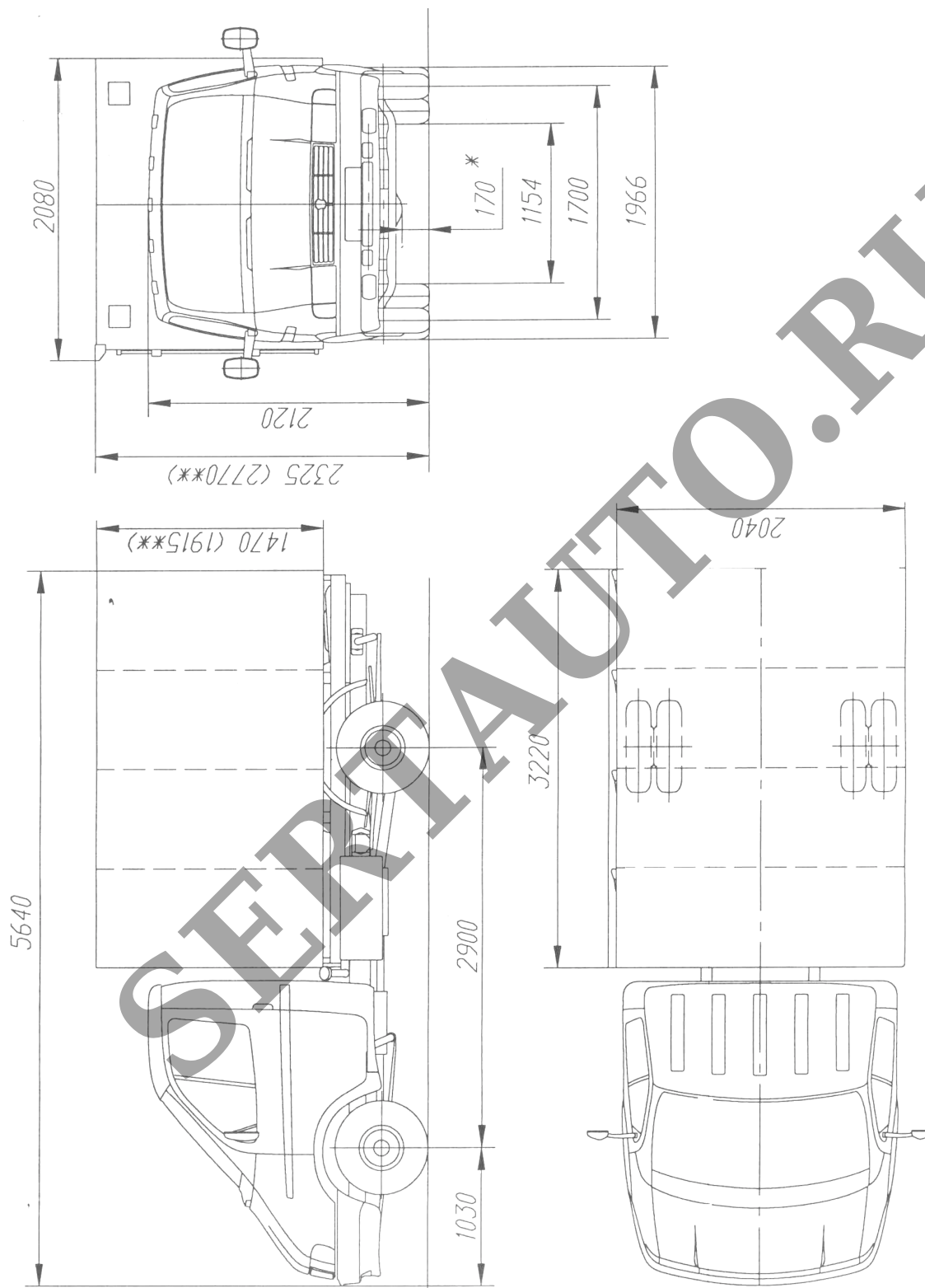


РОСС RU.MT27.E00198  
Приложение №3 к «Одобрению  
типа транспортного средства»



\* - размеры для автомобиля с полной нагрузкой

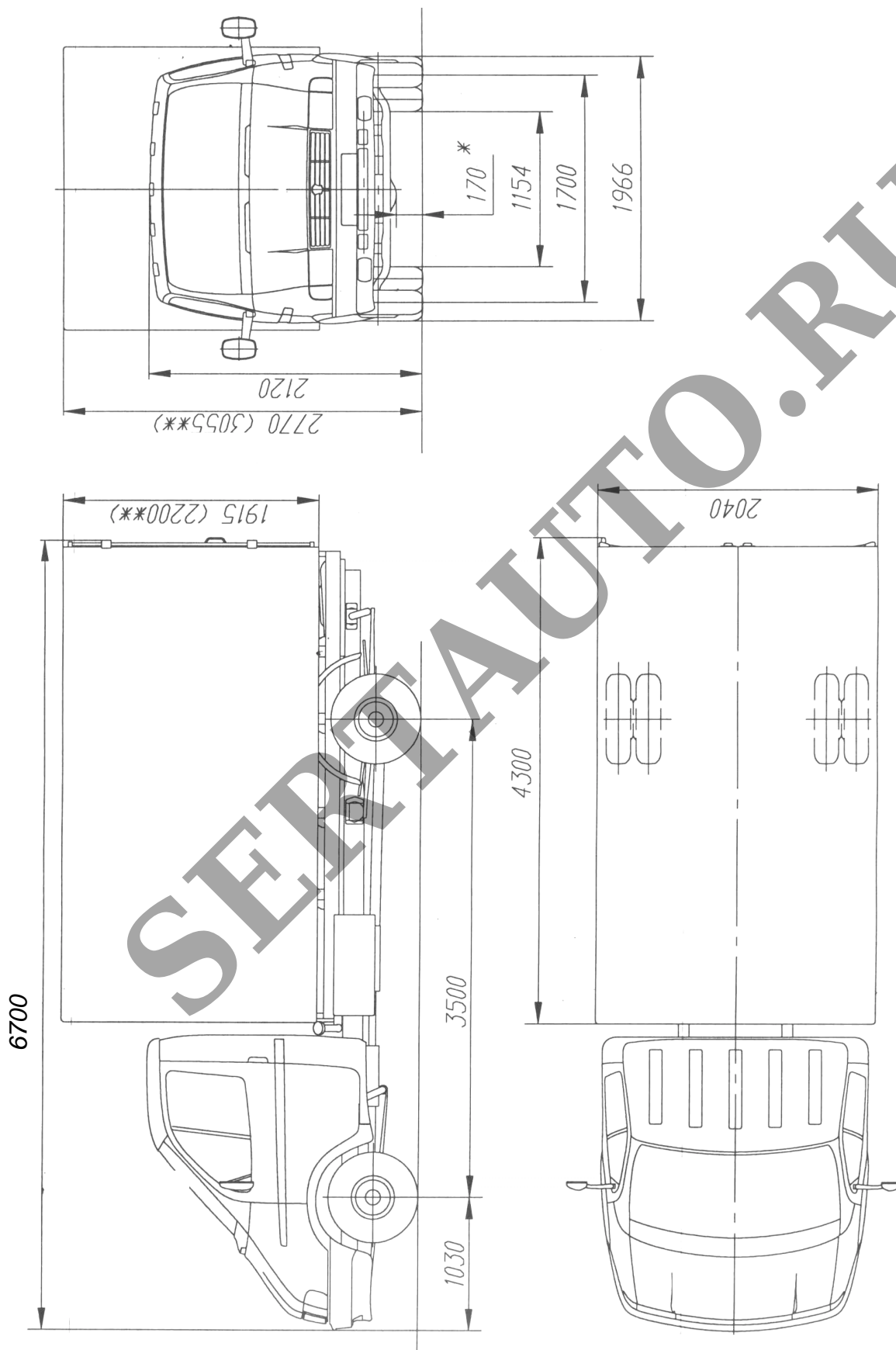
Внешний вид автомобиля мод. 2790-0000010-01 (фургон изотермический на шасси ГАЗ-3302)



\* - размеры для автомобиля с полной нагрузкой

\*\* - размеры по высоте для модификации автомобиля-фургона хлебного

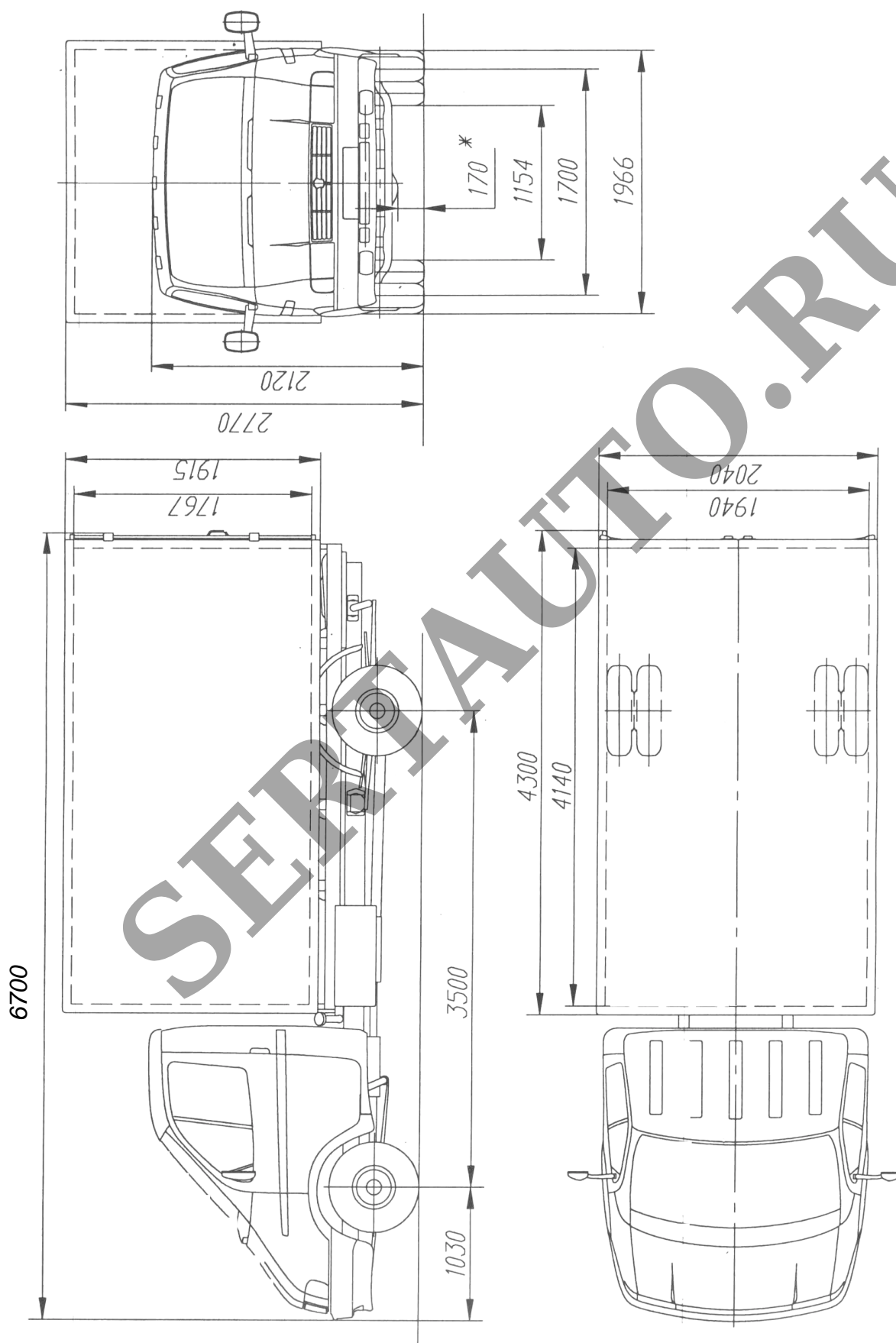
**Внешний вид автомобиля мод. 2790-0000010-02 (фургон хлебный на шасси ГАЗ-3302)**



\* - размеры для автомобиля с полной нагрузкой

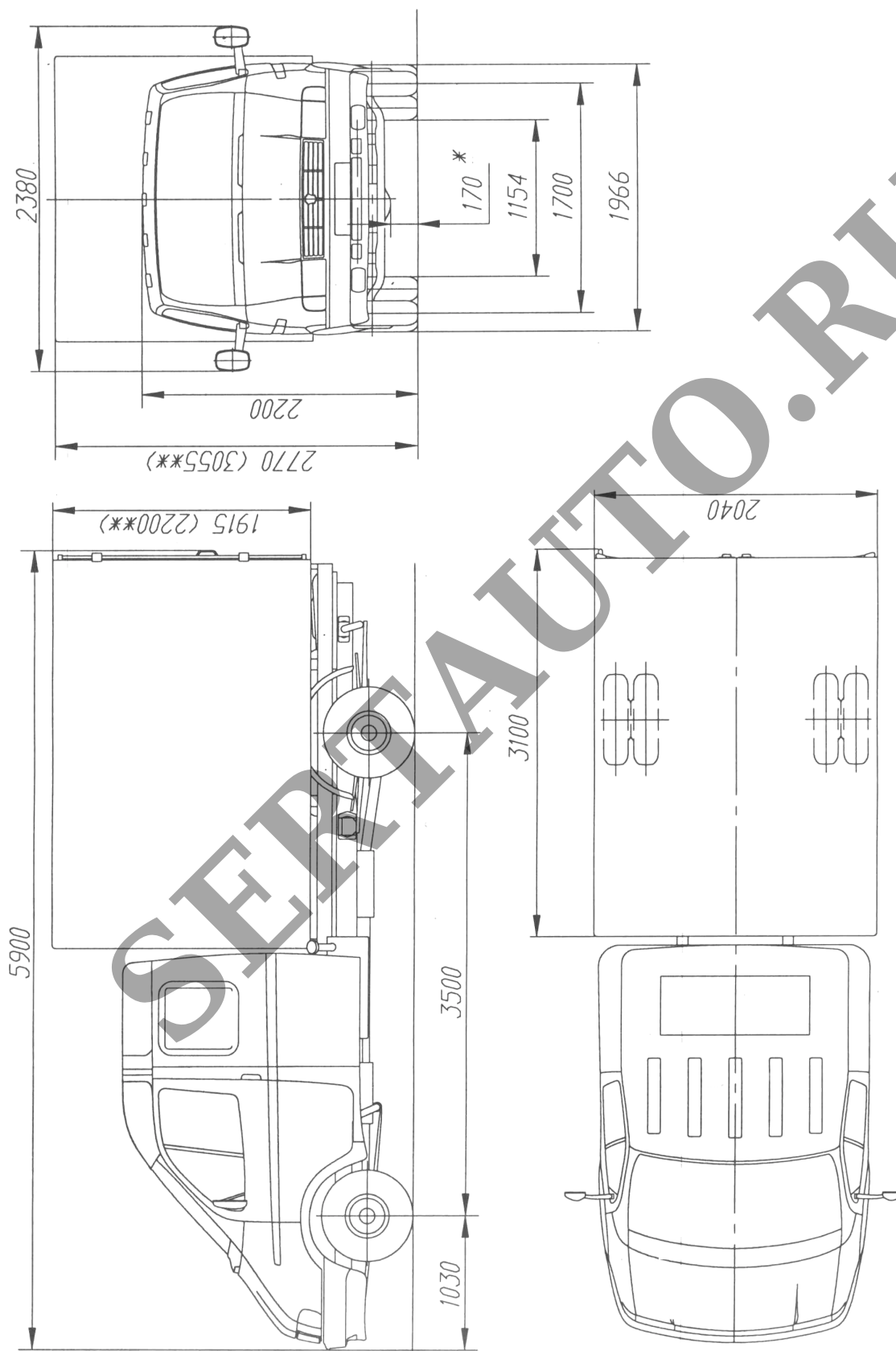
\*\* - размер по высоте для автомобиля с увеличенной высотой фургона

**Внешний вид автомобиля мод. 2790-0000010-03 (фургон общего назначения на шасси ГАЗ-330202)**



\* - размеры для автомобиля с полной нагрузкой

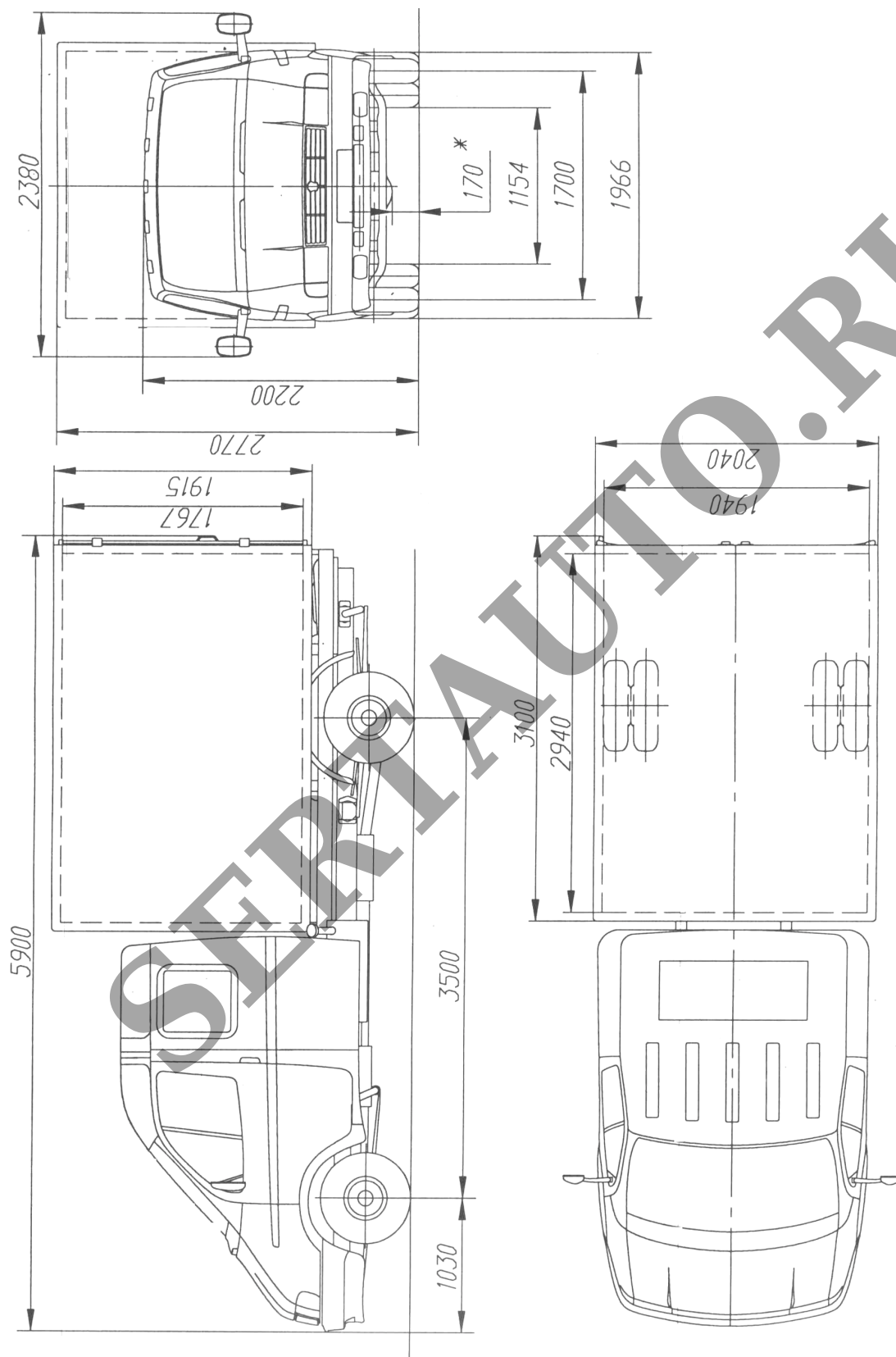
Внешний вид автомобиля мод. 2790-000010-04 (фургон изотермический на шасси ГАЗ-330202)



\* - размеры для автомобиля с полной нагрузкой

\*\* - размер по высоте для автомобиля с увеличенной высотой фургона

**Внешний вид автомобиля мод. 2790-0000010-05 (фургон общего назначения на шасси ГАЗ-330232)**



\* - размеры для автомобиля с полной нагрузкой

Внешний вид автомобиля мод. 2790-0000010-06 (фургон изотермический на шасси ГАЗ-330232)