

РОСС RU.MT27.E00194

01 февраля 2006

Марка транспортного средства **ЗИЛ**
Тип транспортного средства **433180, 433381, 442181, 442381**
Категория транспортного средства **№**
Код ОКП **45 1115 (433180, 433381)**
45 1134 (442181, 442381)
Код VIN **ХТЗ4??8????????**
Заявитель, изготовитель и его адрес **АМО ЗИЛ**
Россия, 115280, г. Москва, ул. Автозаводская, д. 23

ОБЩИЕ ХАРАКТЕРИСТИКИ ТРАНСПОРТНОГО СРЕДСТВА

Колесная формула / ведущие колеса **4x2/ задние**
Схема компоновки транспортного средства **Капотная, кабина за двигателем**
Исполнение грузочного пространства (тип кузова транспортного средства) **Бортовая платформа, с открывающимся задним и боковыми бортами для 433180, 433381. Седельно-сцепное устройство для 442181, 442381**
Кабина **433100, цельнометаллическая, 2-х дверная, одно-рядная, 3-х местная (433180, 433381, 442181) 442300, цельнометаллическая, 2-х дверная, одно-рядная, 2-х или 3-х местная, со спальным местом (442381)**

| Габаритные размеры, мм | 433180 | 433381 | 442181 | 442381 |
|-----------------------------------|-----------|--------|--------|--------|
| - длина | 7645 | 6755 | 5890 | 6600 |
| - ширина | 2500 | | | |
| - высота | 2730 | | | |
| База, мм | 4500 | 3800 | | 4500 |
| Колея передних / задних колес, мм | 1930/1850 | | | |

РОСС RU.MT27.E00194

| | 433180 | 433381 | 442181 | 442381 |
|---|--|--------|--------|--------|
| Масса снаряженного транспортного средства, кг (по ОСТ 37.001.408-85) | 5600 | 5450 | 5125 | 5340 |
| Допустимая полная масса транспортного средства, кг: | 14500 | | | |
| - на переднюю ось | 4500 | | | |
| - на заднюю ось | 10000 | | | |
| Максимальная нагрузка на седельно-сцепное устройство, кГс | - | 8100 | | |
| Полная масса автопоезда, кг | 26000 | | | |
| Двигатель (марка, тип) | ММЗ, Д 260.11Е2 Дизель, четырехтактный, с турбонаддувом и охлаждением наддувочного воздуха | | | |
| Количество и расположение цилиндров | 6, рядное | | | |
| Рабочий объем, см ³ | 7120 | | | |
| Степень сжатия | 17,0 | | | |
| Максимальная полезная мощность, кВт (мин ⁻¹) | 130,8 (2100) | | | |
| Максимальный полезный крутящий момент, Н.м. (мин ⁻¹) | 708 (1400) | | | |
| Топливо | Дизельное | | | |
| Система питания | Двухконтурная, низкого и высокого давления, впрыск топлива под давлением | | | |
| ТНВД (марка, тип) | «Motorpal» РР6М10Р1i3533 или «ЯЗДА» 363-41.04 Рядный, 6-х плунжерный, золотникового типа | | | |
| Турбокомпрессор (марка, тип) | СZ К27 523 (Чехия) или ТВР4 «Garett» | | | |
| Форсунки (марка, тип) | ЯЗДА 455.1112010-50 | | | |
| Воздушный фильтр (марка, тип) | ММЗ 260-1109010 сухого типа | | | |
| Система выпуска и нейтрализации отработавших газов | С одним глушителем. Система нейтрализации отработавших газов отсутствует | | | |
| Основной глушитель (марка, тип) | 433510-1201010 активно-реактивного типа | | | |

РОСС RU.MT27.E00194

| | 433180 | 433381 | 442181 | 442381 |
|---|---|--------|--------|--------|
| <u>Трансмиссия</u> | Механическая | | | |
| Сцепление (марка, тип) | ОАО «Тюменские моторостроители» мод. 16 однодисковое, сухое. Привод – гидравлический | | | |
| Коробка передач (марка, тип) | САЗ-5423А3, механическая, девятиступенчатая | | | |
| число передач и передаточные числа коробки передач | вперед – 9, назад - 1 I - 9,65 II - 6,33 III - 4,50 IV - 3,33 V - 2,70 VI - 1,90 VII - 1,35 VIII - 1,00 IX - 0,81 З.х. - 6,77 | | | |
| Главная передача (марка, тип) | ЗИЛ-53001, гипоидная, одноступенчатая | | | |
| - передаточное число главной передачи: | 5,29 | | | |
| <u>Подвеска</u> | рессорная | | | |
| - передняя | ЗИЛ-534330, зависимая, на двух продольных полуэллиптических рессорах с гидравлическими телескопическими амортизаторами | | | |
| - задняя | ЗИЛ-534330, зависимая, на двух продольных полуэллиптических рессорах | | | |
| Рулевое управление (марка, тип) | ЗИЛ-534330, с гидравлическим усилителем встроенного типа | | | |

РОСС RU.MT27.E00194

Тормозные системы:

- рабочая (марка, тип)

ЗИЛ, пневматическая, отдельного типа, АБС, тормозные механизмы – барабанного типа

- запасная (марка, тип)

ЗИЛ, один из контуров рабочей тормозной системы

- стояночная (марка, тип)

ЗИЛ, механическая, с приводом от пружинных энергоаккумуляторов с пневматическим управлением

- вспомогательная (марка, тип)

ЗИЛ, пневматическая, привод на: заслонку, перекрывающую выпускной тракт двигателя; механизм отключения подачи топлива в двигатель**Шины**

- марка

Д-2М, И-А265

И-281, У-4

И-А185

- размер

10.00R20

- индекс несущей способности

146/143

- категория скорости

К

J

Дополнительное оборудование транспортного средства

каркас тента и тент (по заказу)

ЗИЛ – 433180, 433381, 442181, 442381

Описание маркировки транспортного средства приведено в приложении №2
 Общие виды транспортных средств на 4-х листах приведены в приложении №3.

Руководитель органа по сертификации

А.В. Денисов

инициалы, фамилия

С.В. Пугачев

подпись

Действует с « 01 » февраля 2005 г.

2005

01 февраля

РОСС RU.MT27.E00194

**Приложение №2 к Одобрению
типа транспортного средства**

ОПИСАНИЕ МАРКИРОВКИ ТРАНСПОРТНОГО СРЕДСТВА

1. Место расположения и форма знака соответствия:

На табличке изготовителя

**Знак соответствия выполнен по ГОСТ Р 50460 с указанием номера данного
«Одобрения типа транспортного средства»**

2. Место расположения таблички изготовителя:

В проеме правой двери кабины

3. Место расположения идентификационного номера (код VIN):

3.1. **На табличке изготовителя**

3.2. **На вертикальной стенке правого лонжерона рамы**

4. Структура и содержание идентификационного номера (номеров) транспортных средств:

| | | | | | | | | | | | | | | | | |
|----|----|----|----|----|----|----|----|----|-----|-----|-----|-----|-----|-----|-----|-----|
| 1. | 2. | 3. | 4. | 5. | 6. | 7. | 8. | 9. | 10. | 11. | 12. | 13. | 14. | 15. | 16. | 17. |
| X | T | Z | 4 | ? | ? | ? | 8 | ? | ? | ? | ? | ? | ? | ? | ? | ? |

поз. 1-3: международный идентификационный код изготовителя (WMI):

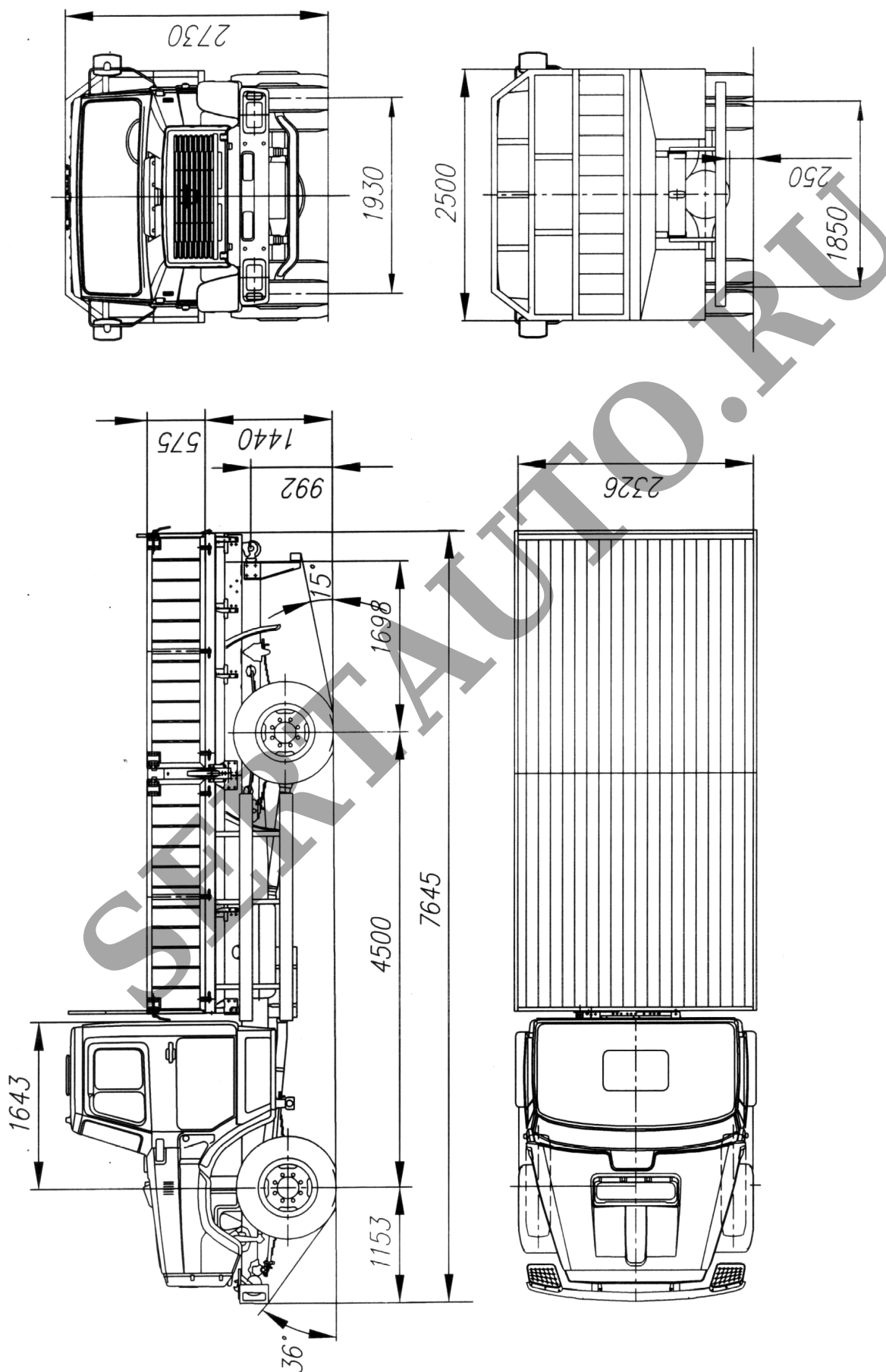
XTZ - код изготовителя (АМО ЗИЛ);

поз. 4-9: **433180, 433381, 442181, 442381** - описательная часть (VDS) идентификационного номера (индекс) транспортного средства;

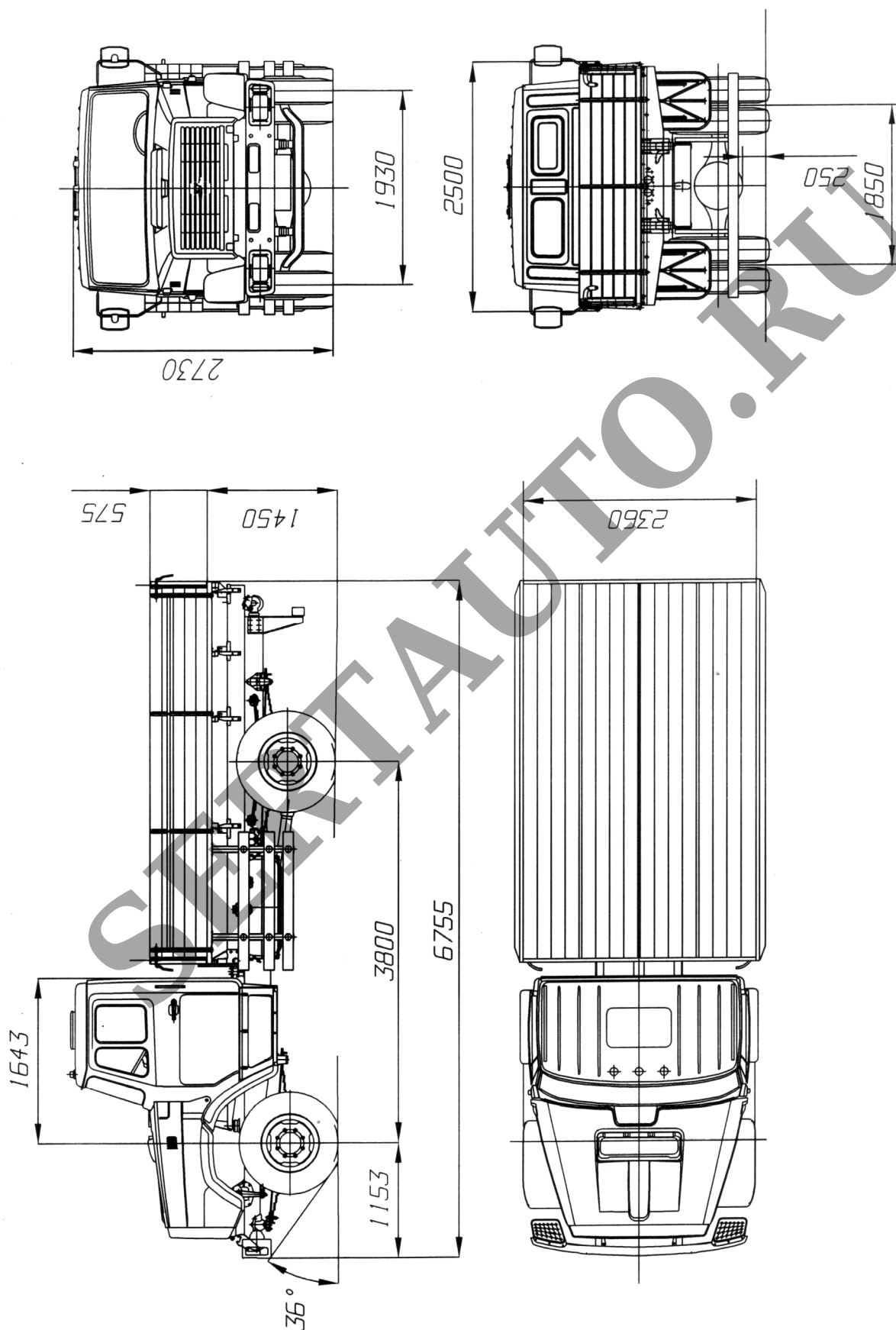
поз. 10: ? - год выпуска (5 – 2005 г. и т. д. согласно ГОСТ Р 51980);

поз. 11-17: ?????? – производственный порядковый номер транспортного средства.

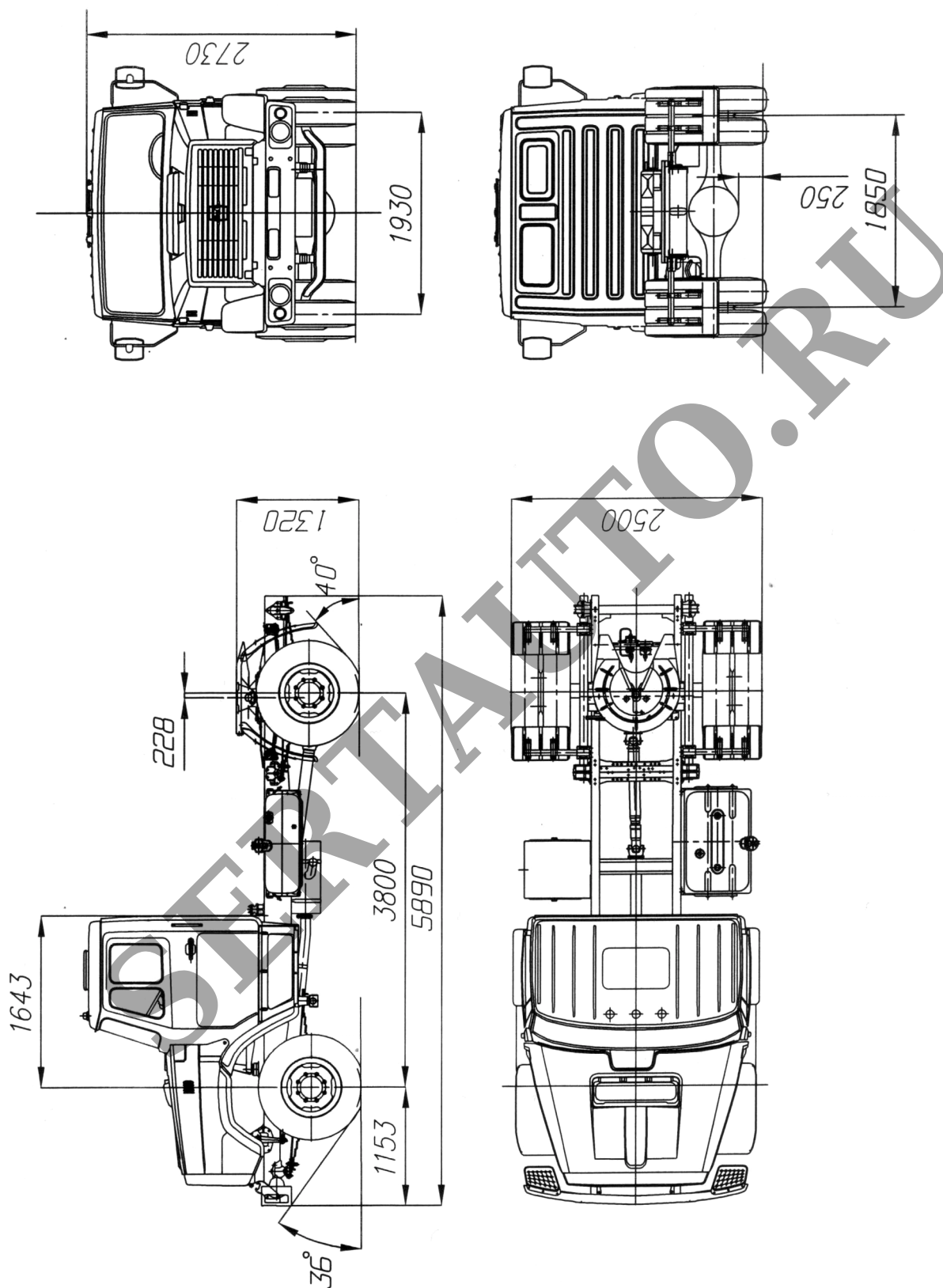
РОСС RU.МТ27.Е00194
Приложение №3 к «Одобрению
типа транспортного средства»



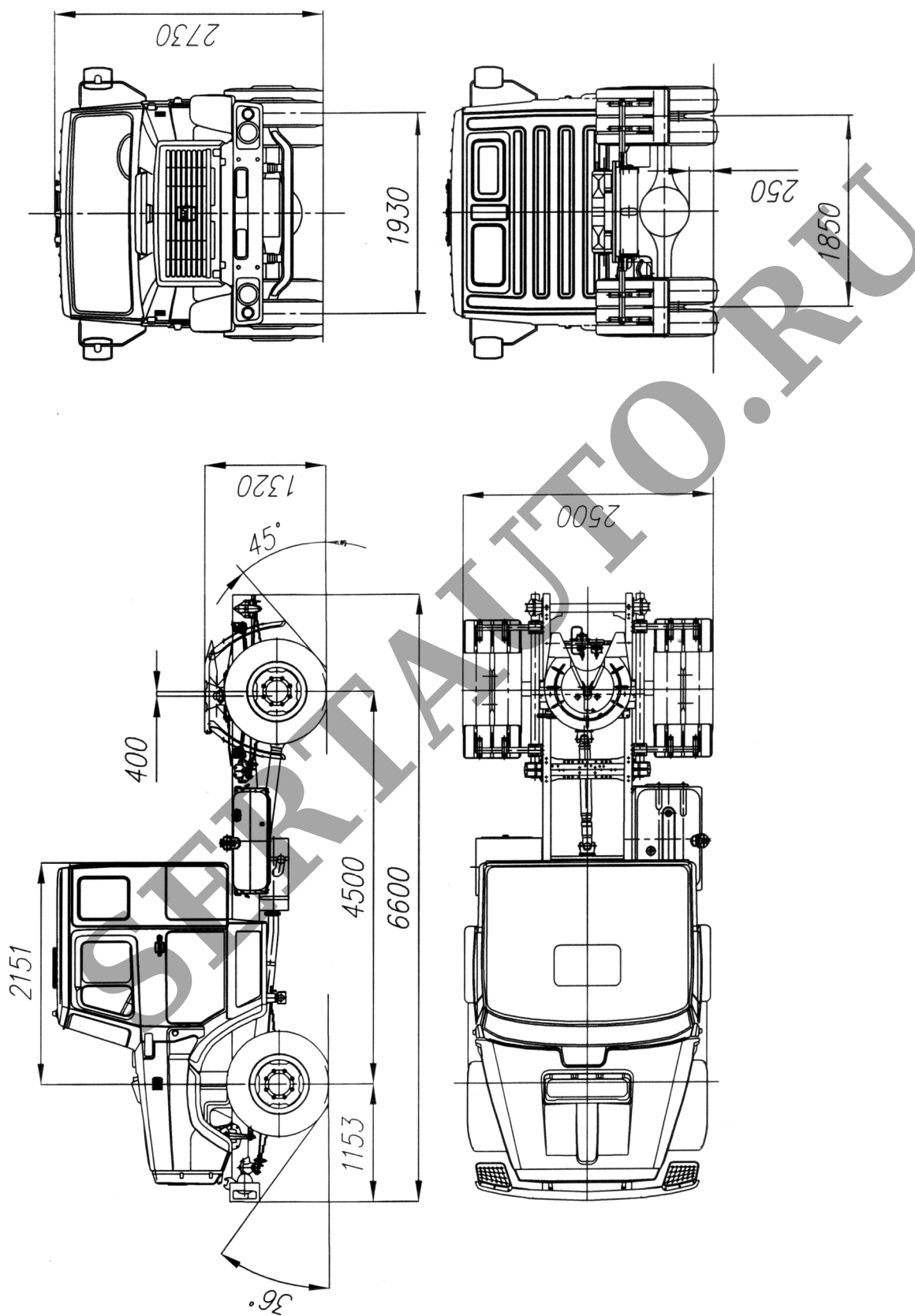
Внешний вид автомобиля ЗИЛ-433180



Внешний вид автомобиля ЗИЛ-433381



Внешний вид автомобиля ЗИЛ-442181



Внешний вид автомобиля ЗИЛ-442381