

РОСС RU.MT27.E00207

2005

14 декабря

Марка транспортного средства	-
Тип транспортного средства	27901-0000010, 27901-0000010-01, 27901-0000010-02, 27901-0000010-03, 27901-0000010-13, 27901-0000010-20, 27901-0000010-21, 24901-0000010-22, 27901-0000010-23, 27901-0000010-24
Шасси транспортного средства (базовый автомобиль)	ГАЗ-3307 (27901-0000010, 27901-0000010-01, 27901-0000010-02, 27901-0000010-03) ГАЗ-3309 (27901-0000010-20, 27901-0000010-21, 27901-0000010-22, 27901-0000010-23) ГАЗ-3308 (27901-0000010-13) ГАЗ-33081 (27901-0000010-24)
Категория транспортного средства	N <sub>2</sub> (ГАЗ-3307, 3309) N <sub>2</sub> G (ГАЗ-3308, 33081)
Код ОКП	45 1110 (27901-0000010, 27901-0000010-20) 45 2110 (27901-0000010-01, 27901-0000010-02, 27901-0000010-21, 24901-0000010-22) 45 2160 (27901-0000010-03, 27901-0000010-13, 27901-0000010-23, 27901-0000010-24)
Код VIN	X5J27901?50??????
Заявитель, изготовитель и его адрес	ООО «Спектр-АВТО» Россия, 603069, г. Нижний Новгород, ул. Ореховская, д. 1а

#### ОБЩИЕ ХАРАКТЕРИСТИКИ ТРАНСПОРТНОГО СРЕДСТВА

Колесная формула / ведущие колеса	4x2/задние (ГАЗ-3307, ГАЗ-3309) 4x4/ все (ГАЗ-3308, ГАЗ-33081)
Схема компоновки транспортного средства	Капотная, расположение двигателя продольное
Кабина	Металлическая, двухместная, двухдверная
Исполнение грузочного пространства	кузов-фургон общего назначения с распашной задней дверью, без термоизоляции (27901-0000010, 27901-0000010-20); кузов-фургон изотермический с распашной задней дверью, термоизолированный, с возможностью монтажа холодильной установки (27901-0000010-01, 27901-0000010-21); кузов-фургон хлебный с 5-тью или 4-мя боковыми (справа по ходу движения) распашными дверями (27901-0000010-02, 27901-0000010-22); закрытый металлический кузов-фургон – автомобиль мастерская с распашной дверью в задней части и боковой распашной дверью (справа по ходу движения), с четырьмя окнами, по два с каждой стороны (27901-0000010-03, 27901-0000010-13, 27901-0000010-23, 27901-0000010-24)
Назначение транспортного средства	27901-0000010-01, 27901-0000010-21 для перевозки пищевых продуктов 27901-0000010-02, 27901-0000010-22 для перевозки хлебобулочных изделий 27901-0000010-03, 27901-0000010-13, 27901-0000010-23, 27901-0000010-24 для перевозки оборудования, применяемого при ремонтных работах

## РОСС RU.MT27.E00207

Габаритные размеры, мм для модификаций:	21901-0000010, 21901-0000010-01, 21901-0000010-02, 21901-0000010-03, 21901-0000010-13, 21901-0000010-23, 21901-0000010-20, 21901-0000010-21, 21901-0000010-22, 21901-0000010-24			
	- длина	6400 (6740*)		
- ширина	2370			
- высота	3200 (2610*, 3415**)			
База, мм	3770			
Колея передних / задних колес, мм	ГАЗ-3308, 33081		ГАЗ-3307, 3309	
	1820/1770		1630/1690	
Масса снаряженного транспортного средства, кг (по ОСТ 37.001.408-85)	ГАЗ-3307			ГАЗ-33081
	3500...4200			4680
Полная масса транспортного средства, кг	7850	8180	6095	6300
	1875	2180	2295	2635
- на переднюю ось	5975	6000	3800	3665
- на заднюю ось	буксировка прицепа не предусмотрена			
Допустимая полная масса прицепа, кг	буксировка прицепа не предусмотрена			
<b>Двигатель</b> (марка, тип)	ГАЗ-3307 ГАЗ-3308	ГАЗ-3308	ГАЗ-33081, ГАЗ-3309	
	ЗМЗ-513	ЗМЗ-5233	Д-245.7Е2	
Количество и расположение цилиндров	Карбюраторный, четырёхтактный, водяного охлаждения		Дизель, Четырёхтактный с турбонаддувом, с охлаждением наддувочного воздуха, с непосредственным впрыском топли- ва, водяного охлаждения	
	8, V – образное		4, рядное	
Рабочий объем, см <sup>3</sup>	4250	4670	4750	
Степень сжатия	7,6		17,0±1	
Максимальная мощность, кВт (мин <sup>-1</sup> )	87,5 (3200)	89,5 (3200)	86,2 (2400)	
Максимальный крутящий момент, Н.м. (мин <sup>-1</sup> )	274,7 (2250)	299 (2250)	413 (1500)	
Топливо	Бензин с октановым числом не менее 76		Дизельное	
<b>Система питания</b>	Карбюраторная		Двухконтурная, низкого и высокого давления	
Карбюратор (марка, тип)	К-135МУ, двухкамерный		-	
ТНВД (марка, тип)	-		Motorpal PP4M10P1i3530 или ЯЗДА, 773-20.05 Рядный, четырехплунжерный, золот- никового типа	
Турбокомпрессор (марка, тип)	-		CZ C14	
Форсунки (марка, тип)	-		ЯЗДА 455.1112010-50/ 335.1112110-120	
Воздушный фильтр (марка, тип)	3307-1109010 (ГАЗ-3307)		4301-1109010	
	66-11-1109010 (ГАЗ-3308)			
	Сухого типа, с бумажным сменным фильтрующим элементом			

\* - для 5-ти дверной модификации автомобиля-фургона хлебного;

\*\* - для автомобиля-фургона общего назначения для перевозки мебели

## РОСС RU.MT27.E00207

	ЗМЗ-513	ЗМЗ-5233	Д-245.7Е2
<b>Система зажигания</b>	Батарейная бесконтактная		-
Датчик-распределитель (марка, тип)	24.3706-10		-
Коммутатор (марка, тип)	131.3734 или 131.3734-01 или 90.3734 или 94.3734 или 94.3734-01 или 94.3734		-
Катушка зажигания (марка, тип)	Б116 или Б116-01 или Б116-02 или Б116-03 или Б-116Н или 3122.3705 или 41.3705		-
Свечи зажигания (марка, тип)	А11-Р		-
<b>Система выпуска и нейтрализации отработавших газов</b>	С одним глушителем.		
Основной глушитель (марка, тип)	Система нейтрализации отработавших газов отсутствует		36-1201010-10
	36-1201010-01		36-1201010-10
	прямоточный, активного типа, с шумопоглощающим наполнителем		
	ГАЗ-3308 с двигателем ЗМЗ-513	ГАЗ-3307, ГАЗ-3308 (с двигателем ЗМЗ-5233), ГАЗ-33081, ГАЗ-3309	
<b>Трансмиссия</b>	Механическая		
Сцепление (марка, тип)	ГАЗ, постоянно замкнутое, фрикционное, однодисковое, сухое. Привод - гидравлический		
Коробка передач (марка, тип)	ГАЗ, механическая, трехходовая		
	четырёхступенчатая	пятиступенчатая, синхронизированная	
число передач и передаточные числа коробки передач	вперед - 4, назад - 1	вперед - 5, назад - 1	
	I - 6,550 II - 3,090 III - 1,710 IV - 1,000 З.х. - 7,770	I - 6,555 II - 3,933 III - 2,376 IV - 1,442 V - 1,000 З.х. - 5,735	
Раздаточная коробка (марка, тип) для ГАЗ-3308 и ГАЗ-33081	ГАЗ, механическая, двухходовая, с прямой и понижающей передачами, с приводом на передний и задний мосты		
Число передач и передаточные числа раздаточной коробки	2 I - 1,982 II - 1,000		
Главная передача (марка, тип)	ГАЗ-3307	ГАЗ-3308	ГАЗ-33081
- передаточное число главной передачи:	ГАЗ, коническая, гипоидная		
	6,17	6,83 (ЗМЗ-513) 6,17 (ЗМЗ-5233)	5,5
			4,556
<b>Подвеска</b>	Рессорная		
- передняя	Зависимая, на двух продольных полуэллиптических рессорах, с гидравлическими телескопическими амортизаторами		
- задняя	Зависимая, на двух продольных полуэллиптических рессорах, с дополнительными рессорами (для ГАЗ-3307, ГАЗ-3309) Зависимая, на двух продольных полуэллиптических рессорах, с гидравлическими телескопическими амортизаторами (для ГАЗ-3308, ГАЗ-33081)		
<b>Рулевое управление</b> (марка, тип)	ГАЗ, рулевой механизм: "глобоидальный червяк с трехребневым роликом" без гидроусилителя (для ГАЗ-3307); "винт-шариковая гайка-рейка-сектор" с гидроусилителем (для ГАЗ-3309, ГАЗ-3308, ГАЗ-33081)		

РОСС RU.MT27.E00207

**Тормозные системы:**

- рабочая (марка, тип)

ГАЗ, двухконтурная с гидравлическим приводом, гидровакуумным усилителем и вакуумным ресивером в каждом контуре или с пневмогидравлическим приводом и антиблокировочной системой тормозов, тормозные механизмы – колодочные, барабанного типа

- запасная (марка, тип)

ГАЗ, каждый контур рабочей тормозной системы

- стояночная (марка, тип)

ГАЗ, с механическим приводом на задние колеса (для ГАЗ-3307, 3309)  
ГАЗ, трансмиссионная, с механическим приводом (для ГАЗ-3308, 33081)

	ГАЗ-3307, 3309	ГАЗ-3308, 33081
<b>Шины</b>		
- марка	-	-
- размерность	8,25 R 20	12.00R18
- индекс несущей способности	125/122 или 130/128	129
- категория скорости		J
<b>Дополнительное оборудование транспортного средства</b>	вентиляционный люк в крыше, дополнительный отопитель, стеллажи, ящики для инструмента, другое технологическое оборудование (по заказу)	

27901-0000010, 27901-0000010-01, 27901-0000010-02, 27901-0000010-03, 27901-0000010-13,  
27901-0000010-20, 27901-0000010-21, 24901-0000010-22, 27901-0000010-23, 27901-0000010-24

Описание маркировки транспортного средства представлено в приложении № 2  
Общие виды транспортных средств на 10-ти листах приведены в приложении № 3.

Руководитель органа по сертификации

-----  
подпись      **А.В. Денисов**  
инициалы, фамилия

**С.В. Пугачев**

Действует с « 01 » апреля 2005 г.

2005

18 марта

РОСС RU.MT27.E00207

**Приложение №2 к Одобрению  
типа транспортного средства**

**ОПИСАНИЕ МАРКИРОВКИ ТРАНСПОРТНОГО СРЕДСТВА**

1. Место расположения и форма знака соответствия:

**На табличке изготовителя, расположенной на задней стойке проема правой двери кабины под фиксатором замка**

**Знак соответствия выполнен по ГОСТ Р 50460 с указанием номера данного «Одобрения типа транспортного средства»**

2. Место расположения таблички изготовителя:

**На задней стойке проема правой двери кабины под фиксатором замка**

3. Место расположения идентификационного номера (код VIN):

3.1. **На табличке изготовителя.**

3.2. **На водосточном желобе над проемом правой двери кабины ударным способом.**

4. Структура и содержание идентификационного номера (номеров) транспортных средств:

1.	2.	3.	4.	5.	6.	7.	8.	9.	10.	11.	12.	13.	14.	15.	16.	17.
<b>X</b>	<b>5</b>	<b>J</b>	<b>2</b>	<b>7</b>	<b>9</b>	<b>0</b>	<b>1</b>	<b>?</b>	<b>5</b>	<b>0</b>	<b>?</b>	<b>?</b>	<b>?</b>	<b>?</b>	<b>?</b>	<b>?</b>

поз. 1-3: международный идентификационный код изготовителя (WMI):

**X5J** - код изготовителя (ООО «Спектр-АВТО»);

поз. 4-9: **27901?** - описательная часть (VDS) идентификационного номера (индекс) транспортного средства:

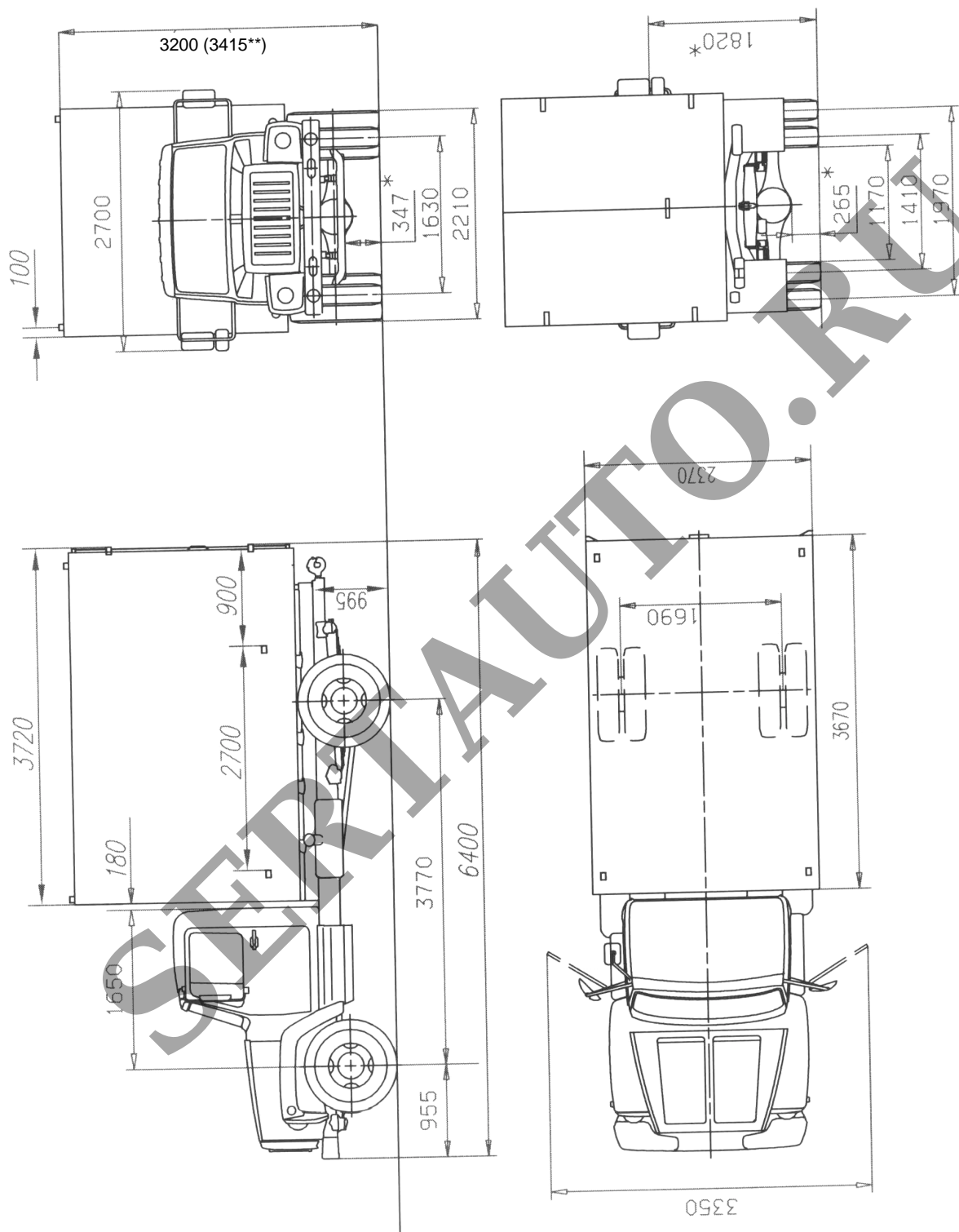
поз. 9: **?** – **0** – для 27901-0000010; **A** - для 27901-0000010-01; **B** - для 27901-0000010-02; **C** - для 27901-0000010-03; **D** - для 27901-0000010-20; **E** - для 27901-0000010-21; **F** - для 27901-0000010-22; **G** - для 27901-0000010-13; **H** - для 27901-0000010-23; **K** - для 27901-0000010-24;

поз. 10-17: указательная часть (VIS):

поз. 10: **?** - год выпуска (5 – 2005 г. согласно ГОСТ Р 51980);

поз. 11: **0** – постоянная;

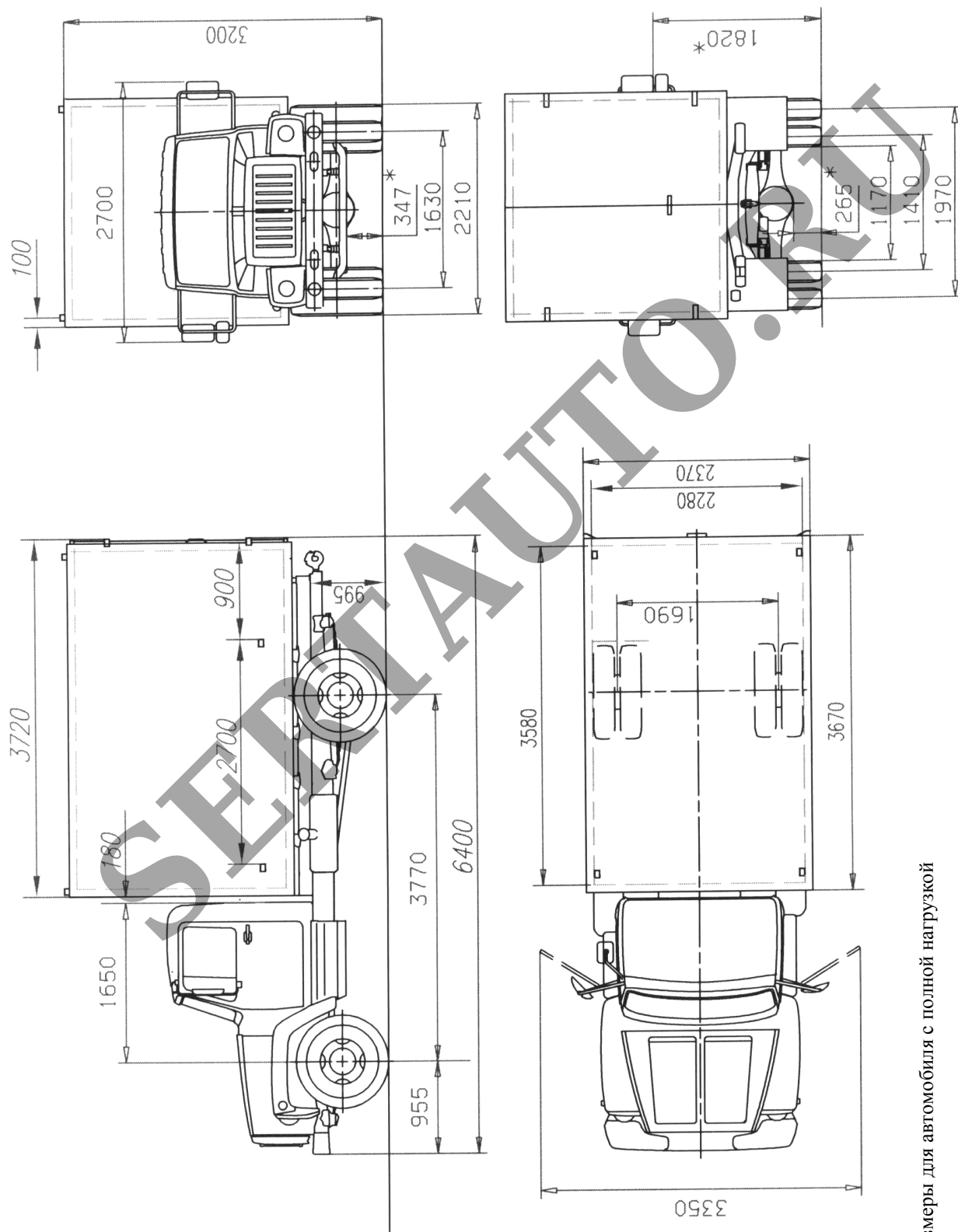
поз. 12-17: **???** – производственный порядковый номер транспортного средства.



\* - размеры для автомобиля с полной нагрузкой

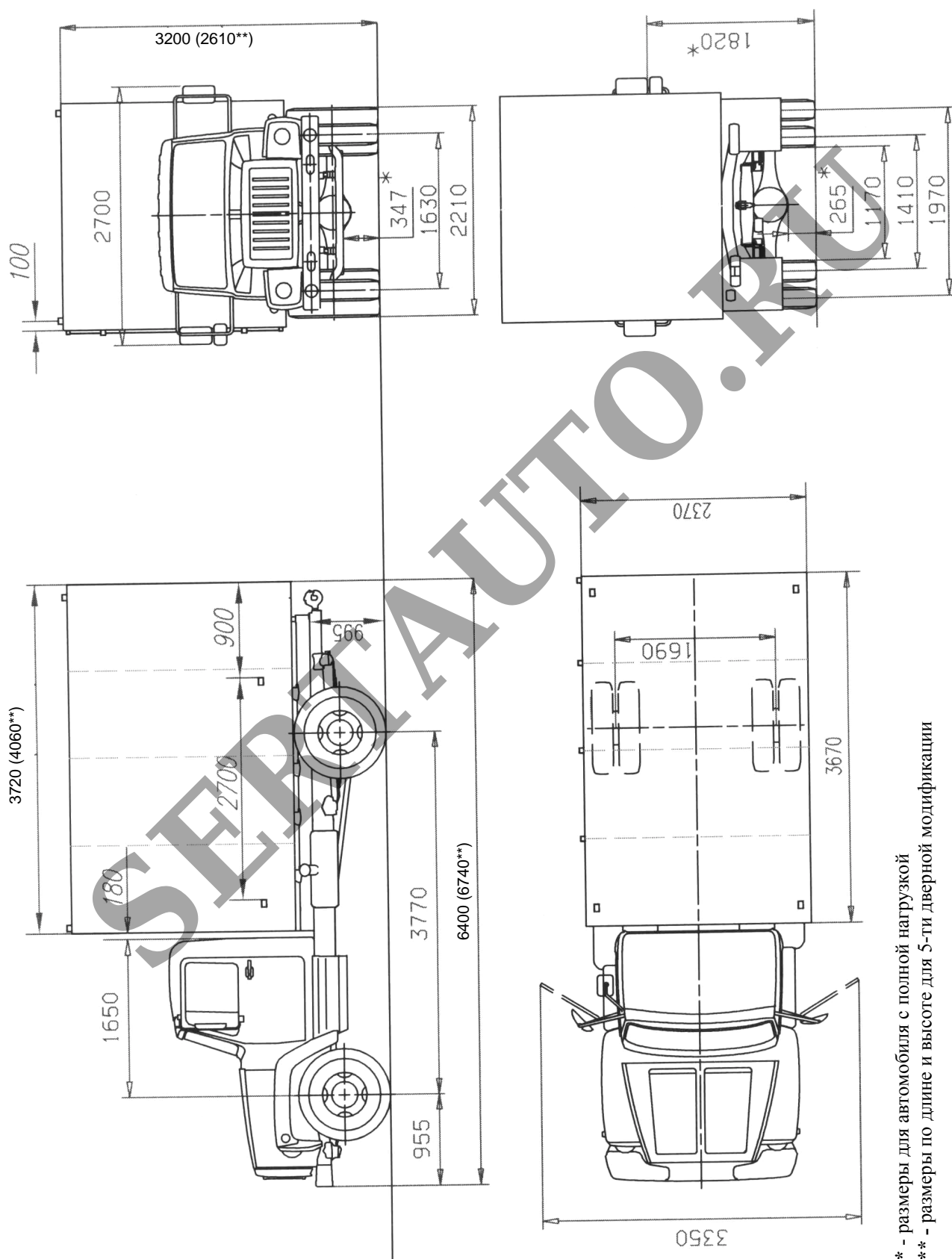
\*\* - размер по высоте для автомобиля-фургона для перевозки мебели

**Внешний вид автомобиля мод. 27901-0000010 (фургон общего назначения на шасси ГАЗ-3307)**



\* - размеры для автомобиля с полной нагрузкой

Внешний вид автомобиля мод. 27901-0000010-01 (фургон изотермический на шасси ГАЗ-3307)

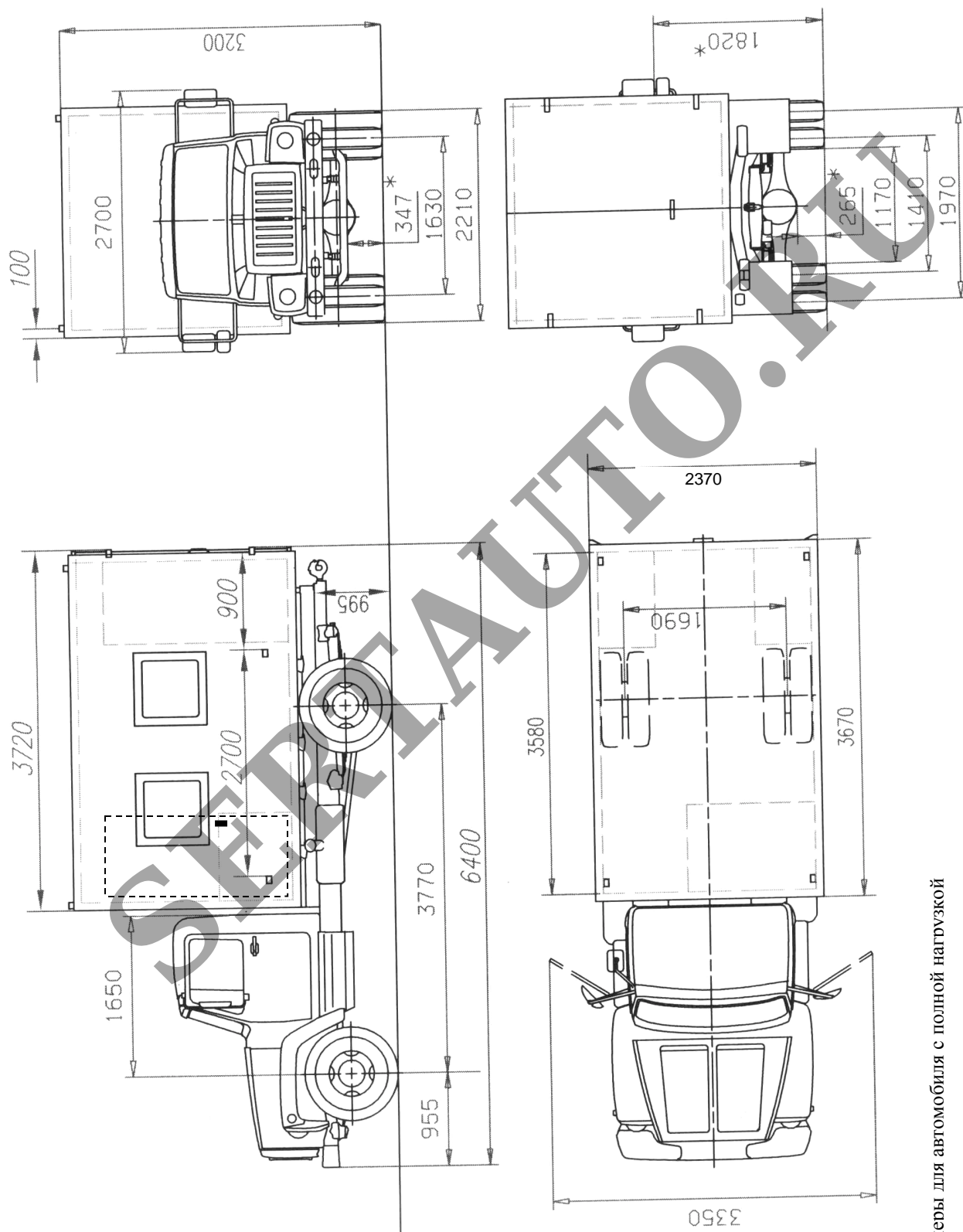


\* - размеры для автомобиля с полной нагрузкой

\*\* - размеры по длине и высоте для 5-ти дверной модификации

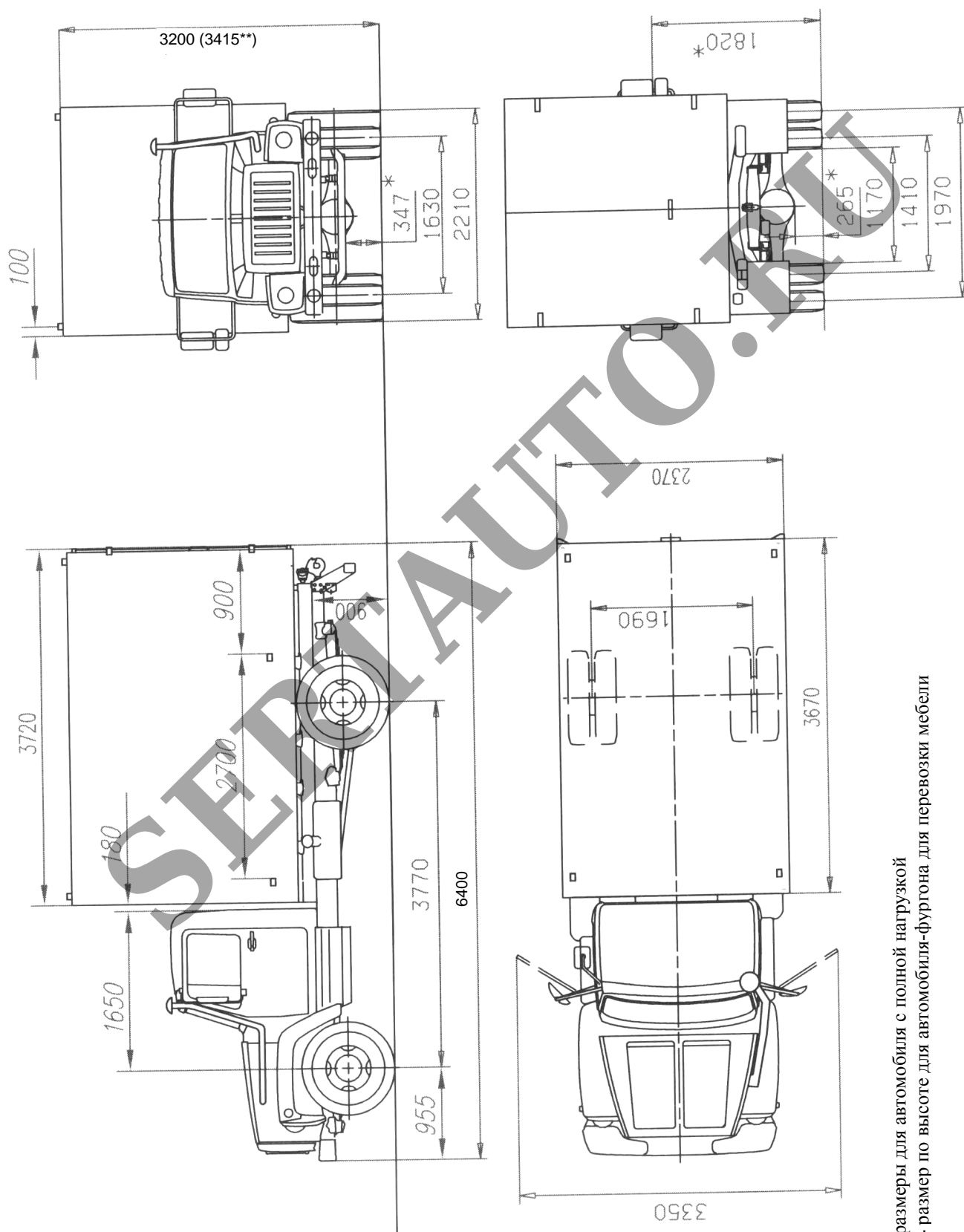
Внешний вид автомобиля мод. 27901-0000010-02 (фургон хлебный на шасси ГАЗ-3307)





\* - размеры для автомобиля с полной нагрузкой

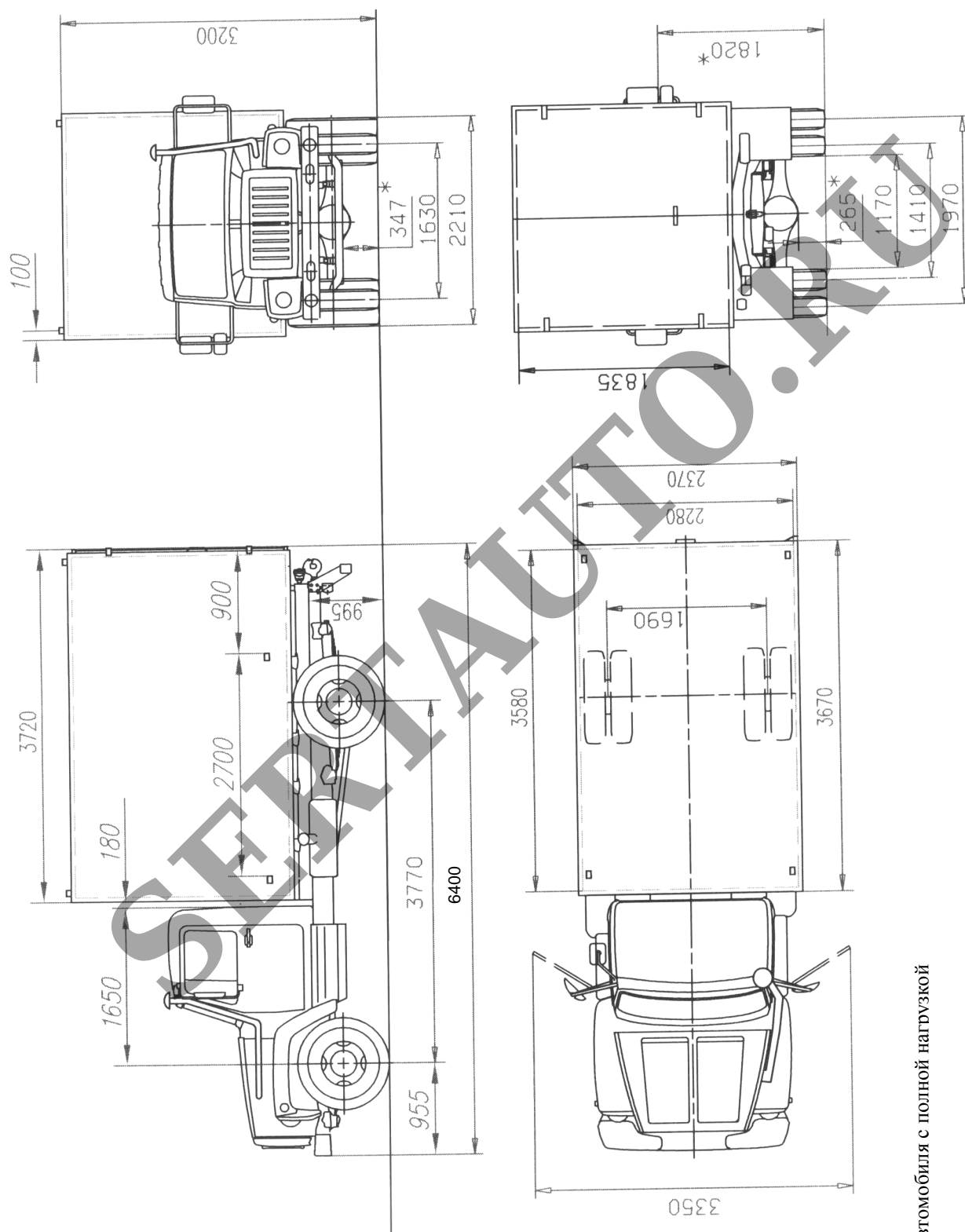
**Внешний вид автомобиля мод. 27901-0000010-03 (мастерская на шасси ГА3-3307)**



\* - размеры для автомобиля с полной нагрузкой

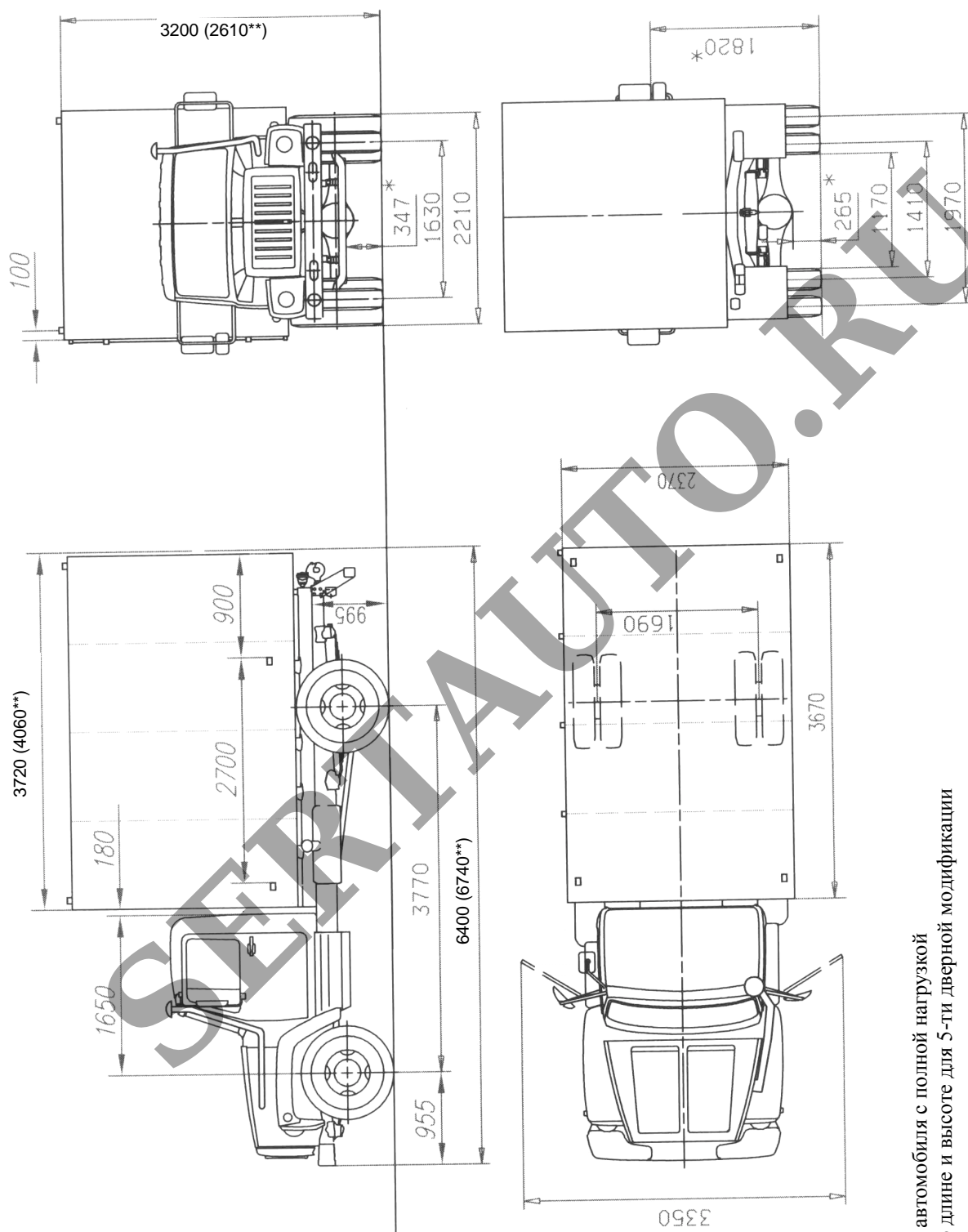
\*\* - размер по высоте для автомобиля-фургона для перевозки мебели

**Внешний вид автомобиля мод. 27901-0000010-20 (фургон общего назначения на шасси ГАЗ-3309)**



\* - размеры для автомобиля с полной нагрузкой

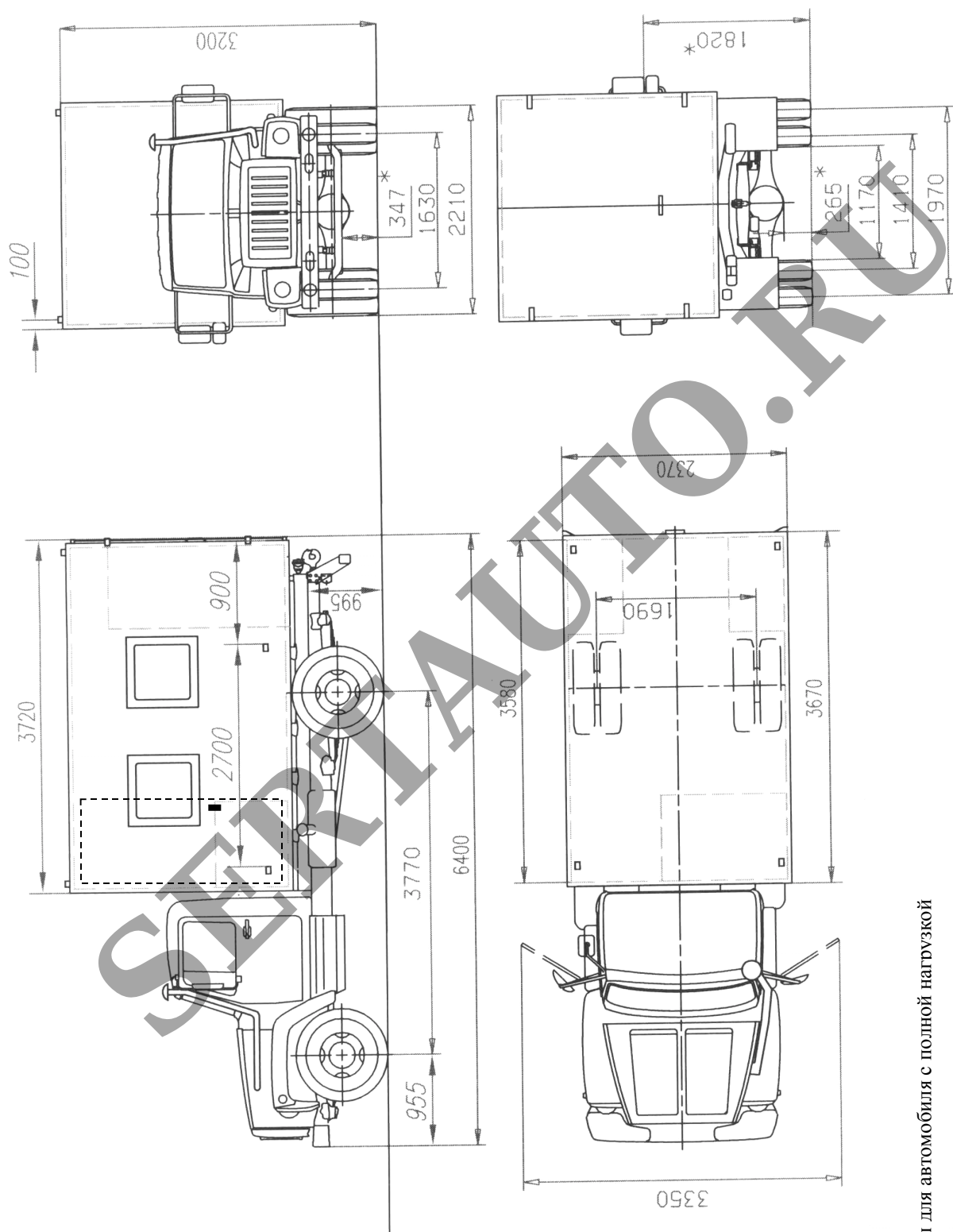
Внешний вид автомобиля мод. 27901-0000010-21 (фургон изотермический на шасси ГАЗ-3309)



\* - размеры для автомобиля с полной нагрузкой

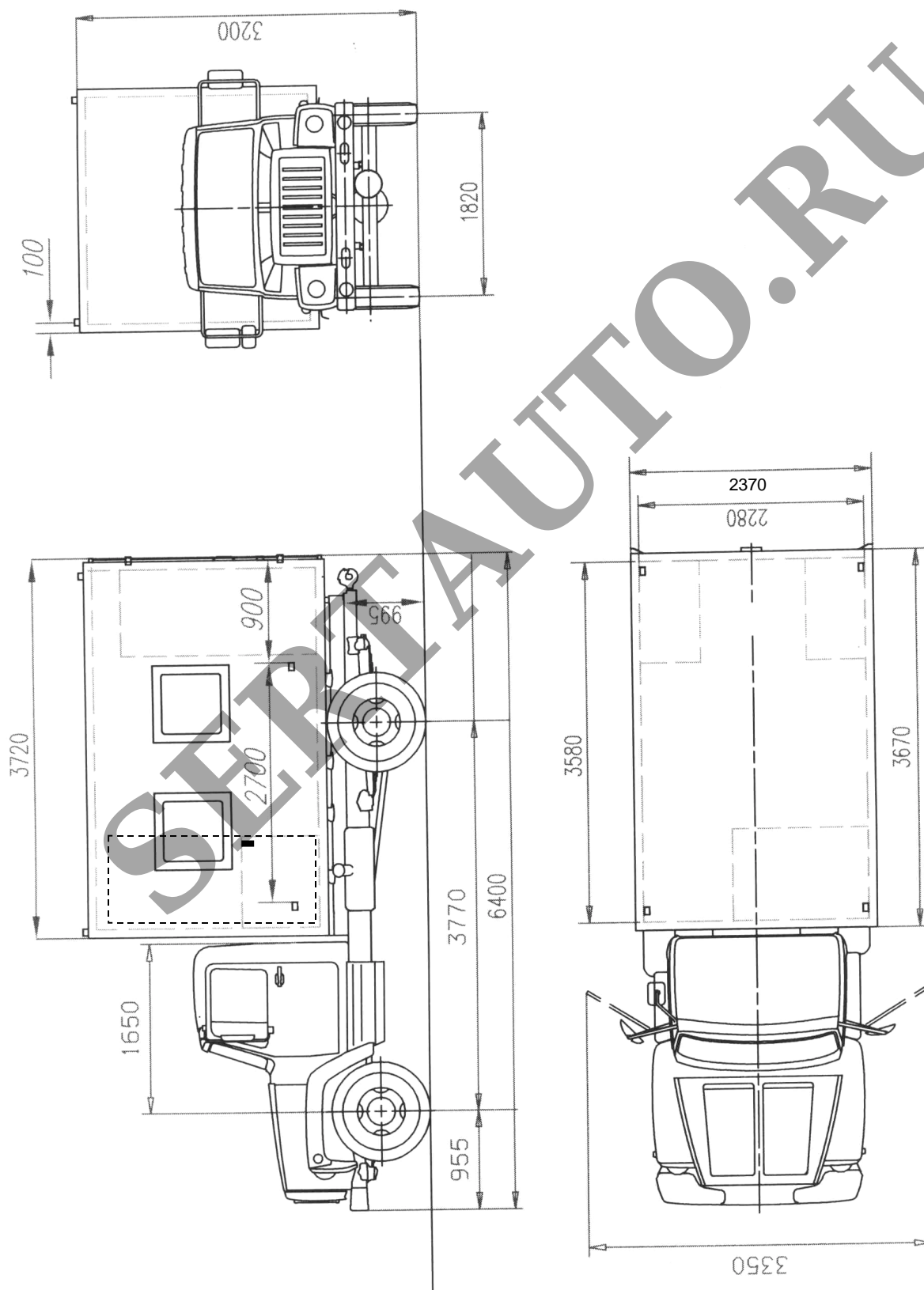
\*\* - размеры по длине и высоте для 5-ти дверной модификации

Внешний вид автомобиля мод. 27901-0000010-22 (фургон хлебный на шасси ГАЗ-3309)



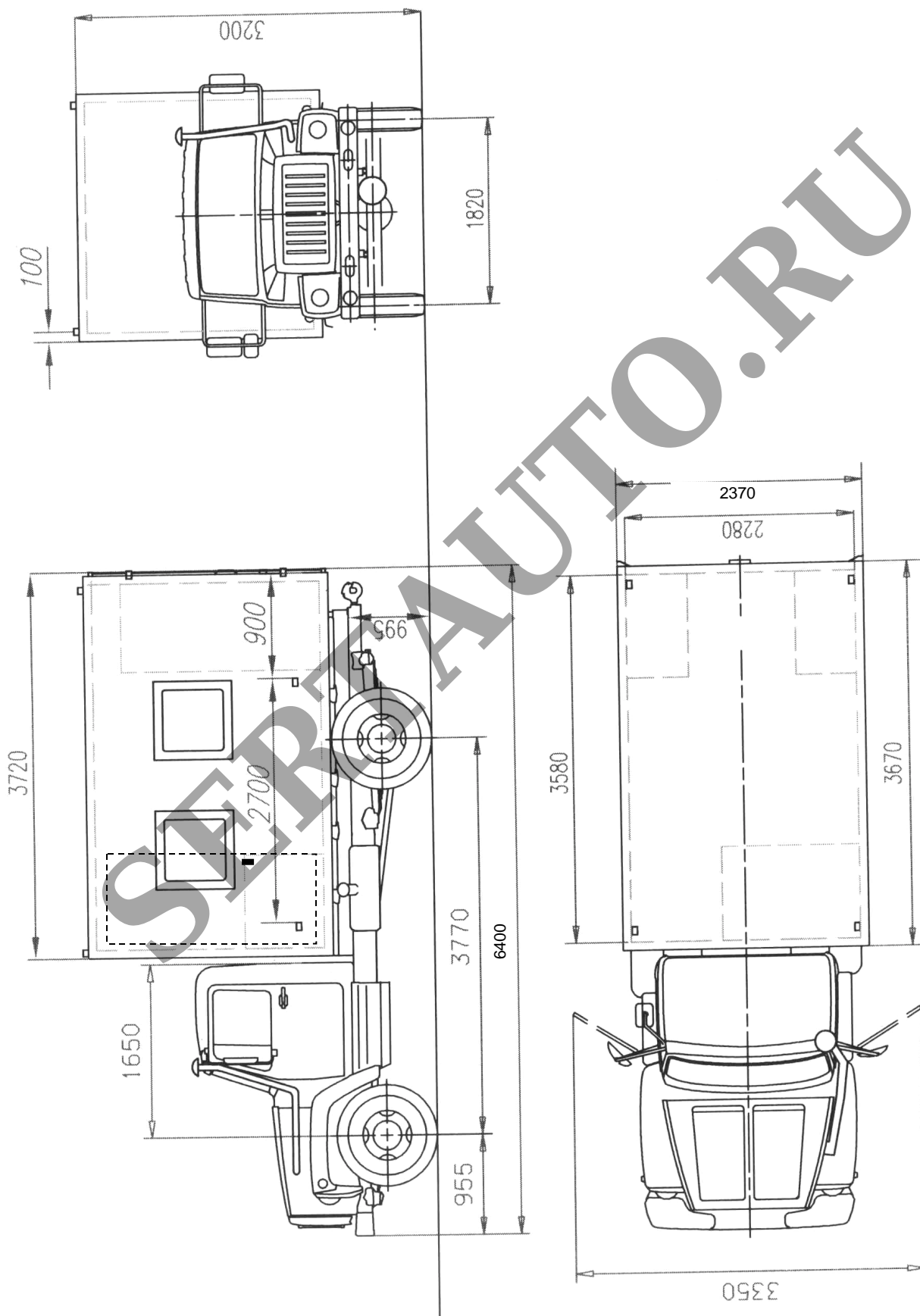
\* - размеры для автомобиля с полной нагрузкой

Внешний вид автомобиля мод. 27901-0000010-23 (мастерская на шасси ГАЗ-3309)



\* - размеры для автомобиля с полной нагрузкой

Внешний вид автомобиля мод. 27901-0000010-13 (мастерская на шасси ГАЗ-3308)



\* - размеры для автомобиля с полной нагдузкой

Внешний вид автомобиля мод. 27901-0000010-24 (мастерская на шасси ГАЗ-33081)