

РОСС RU.MT27.E00018П1

2005 г.

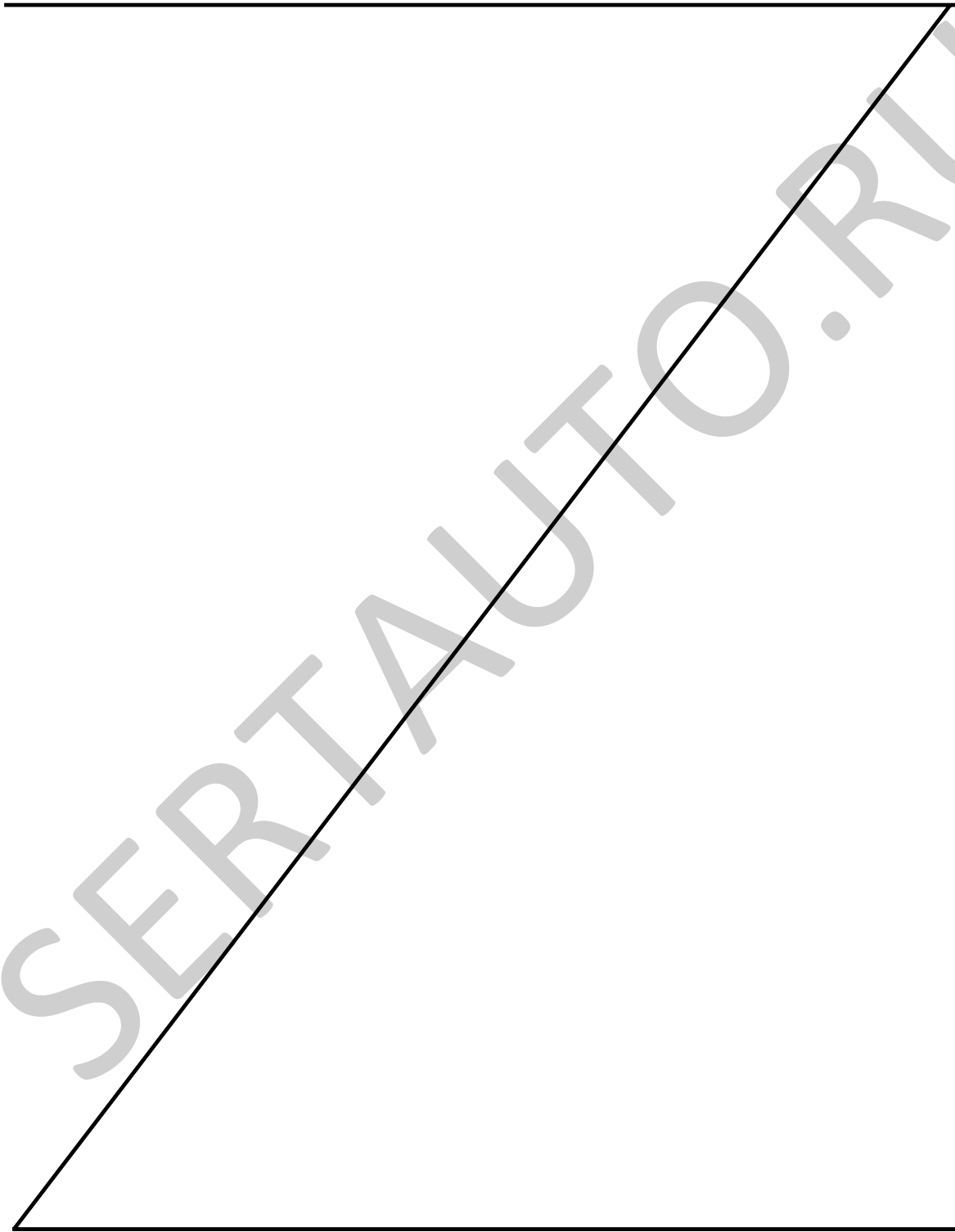
5 ноября

Марка транспортного средства	-
Тип транспортного средства	8245-0000010, 82451-0000010
Категория транспортного средства	О1
Код ОКП	45 2510
Код VIN	X6P8245..., X6P82451...
Изготовитель и его адрес	172 Центральный автомобильный ремонтный завод Министерства обороны Российской Федерации: Россия, 394042, г. Воронеж, ул. Димитрова, 83

ОБЩИЕ ХАРАКТЕРИСТИКИ ТРАНСПОРТНОГО СРЕДСТВА

Количество осей/ колес	1/2
Исполнение грузочного пространства	Загрузочное пространство выполнено в виде кузова: металлического, сварного; борта из стального листа; настил пола из бакелитизированной фанеры или древесины; оборудован дугами и тентом
Схема компоновки транспортного средства	Колеса вынесены за габариты платформы, дышло прицепа 8245-0000010 приварено к раме; дышло прицепа 82451-0000010 откидное, с креплением к раме двумя хомутами

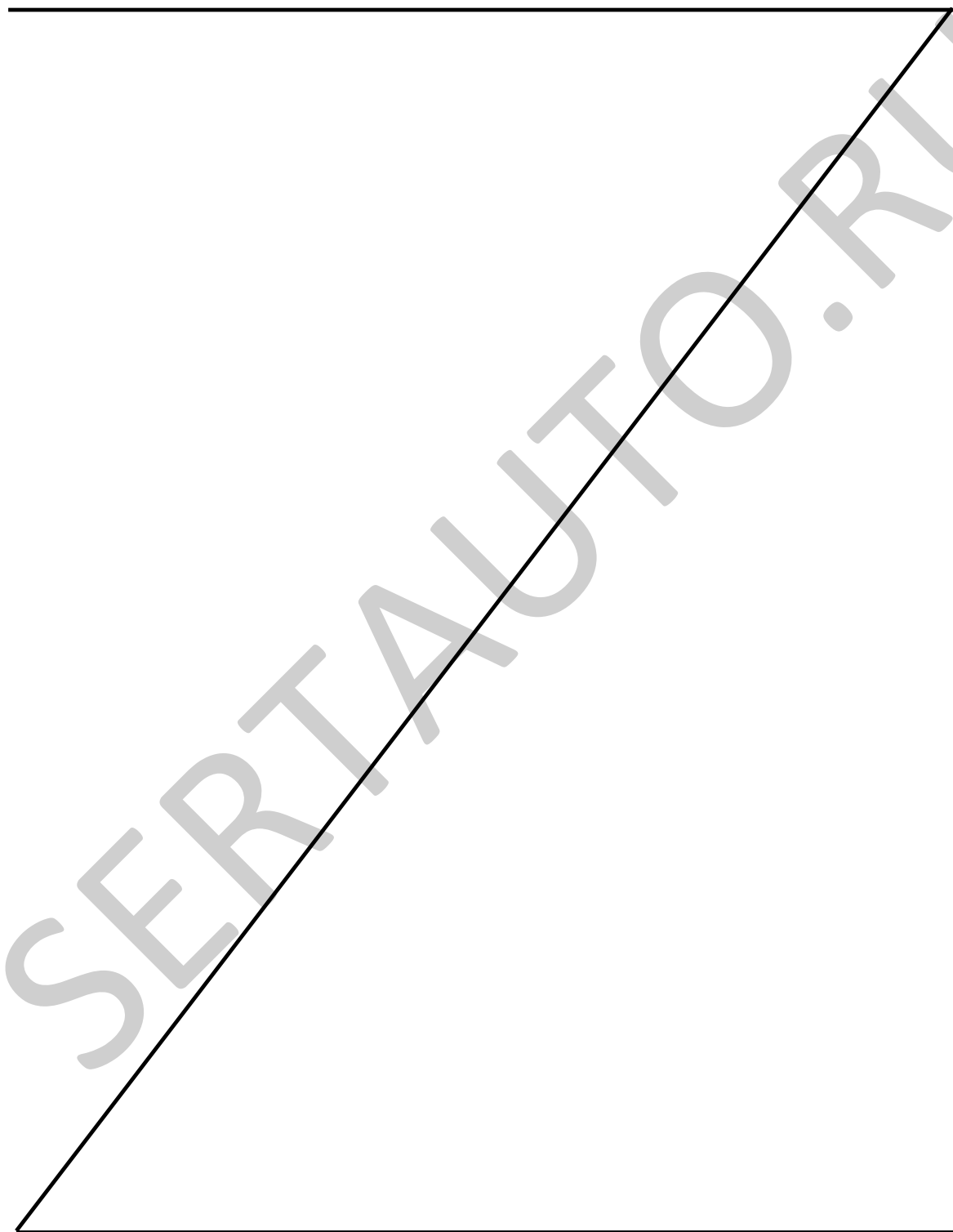
Габаритные размеры, мм	
- длина	2660
- ширина	1595
- высота (с тентом)	1150 (1200)
База, мм	1700
Колея колес, мм	1470



№ 00009601

3

POCC RU.MT27.E00018II1



РОСС RU.MT27.E00018П1

Масса снаряженного транспортного средства, кг	170
Полная масса транспортного средства, кг	465
Максимальная нагрузка, кг	
- на ось прицепа	430
- на сцепное устройство прицепа	35

Подвеска

зависимая, рессорная, с двумя телескопическими амортизаторами

Шины (размерность, марка)	155-13/6.15x13, И-151	165-13/6,45x13, М-145
Минимально допустимый индекс нагрузки	75	78
Скоростная категория	G	G

Дополнительное оборудование транспортного средства

Тент, противооткатные упоры, страховочные цепи

прицепы 8245-0000010, 82451-0000010

Описание маркировки транспортного средства представлено в приложении №2.
 Общий вид транспортного средства представлен в приложении №3 на двух листах.
 Зам.

Руководитель ОС АТДП

А.В. Денисов

инициалы, фамилия

А.Г. Пасько

подпись

2002

5

ноября

РОСС RU.MT27.E00018П1

Приложение №2 к Одобрению
типа транспортного средства

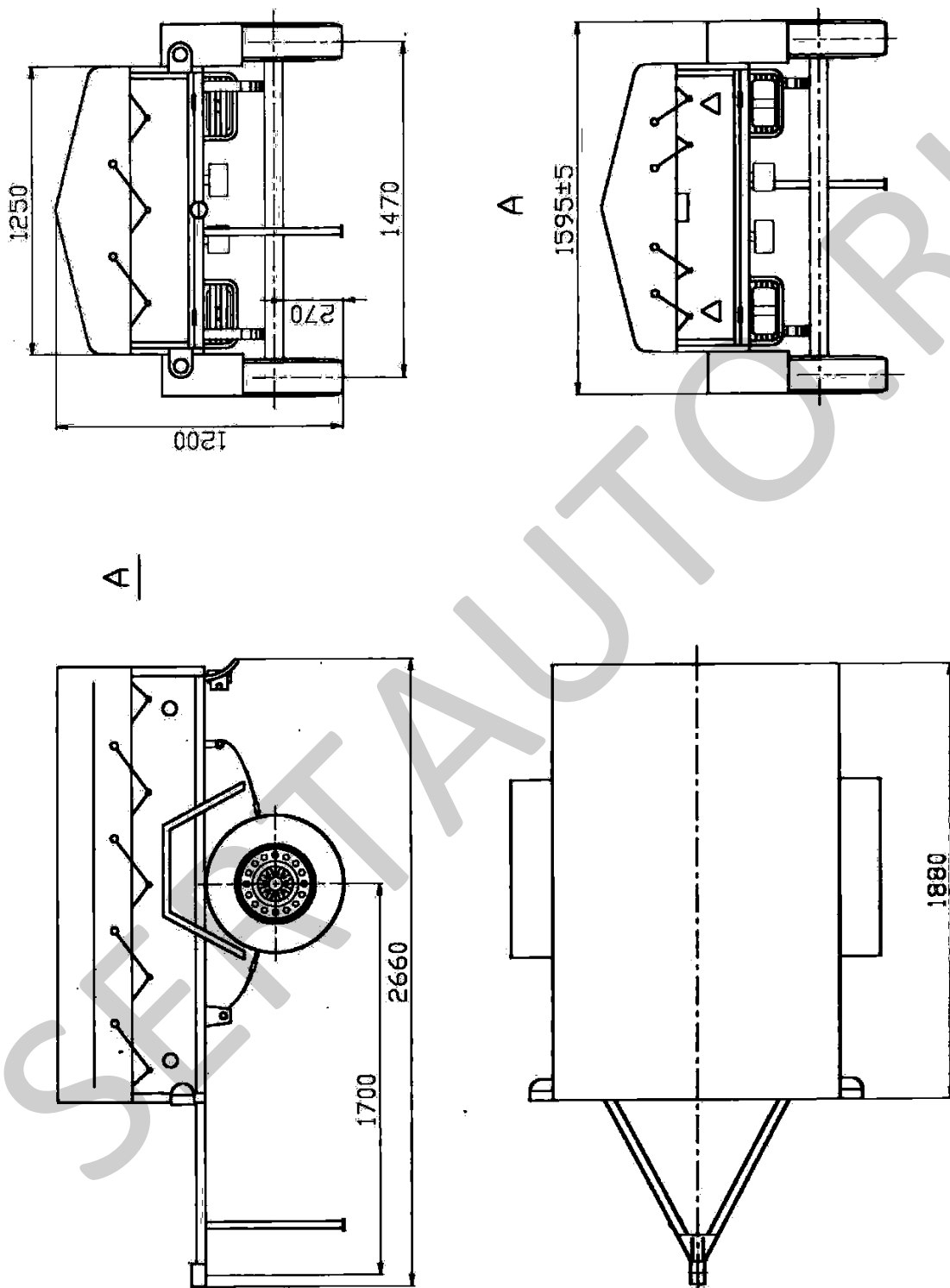
ОПИСАНИЕ МАРКИРОВКИ ТРАНСПОРТНОГО СРЕДСТВА

1. Место расположения и форма знака соответствия:
**На табличке изготовителя.
Знак соответствия выполнен по ГОСТ Р 50460 с указанием номера данного «Одобрения типа транспортного средства»**
2. Место расположения таблички изготовителя:
С правой стороны (по ходу движения ТС) на передней панели борта.
3. Место расположения идентификационного номера (код VIN):
На табличке изготовителя и дублируется клеймением ударным способом: с правой стороны (по ходу движения ТС) на передней панели борта.
4. Структура и содержание идентификационного номера (номеров) транспортных средств:

1.	2.	3.	4.	5.	6.	7.	8.	9.	10.	11.	12.	13.	14.	15.	16.	17.
X	6	P	8	2	4	5	0	0	?	0	?	?	?	?	?	?
X	6	P	8	2	4	5	1	0	?	0	?	?	?	?	?	?

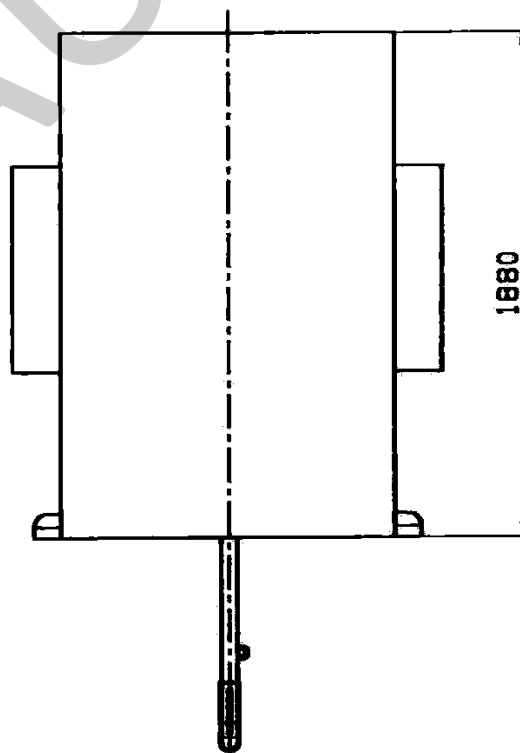
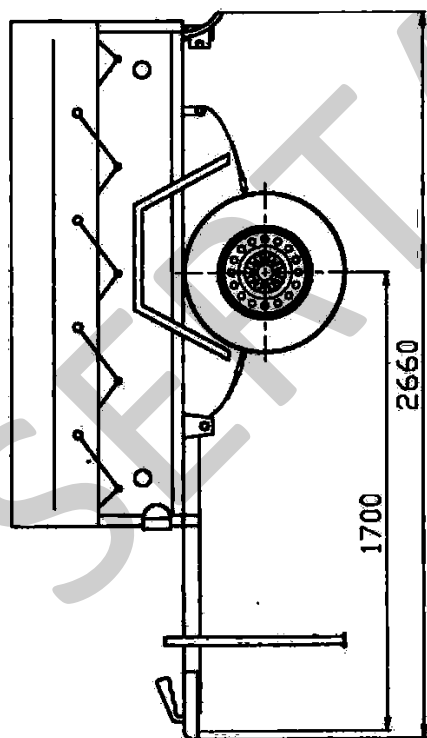
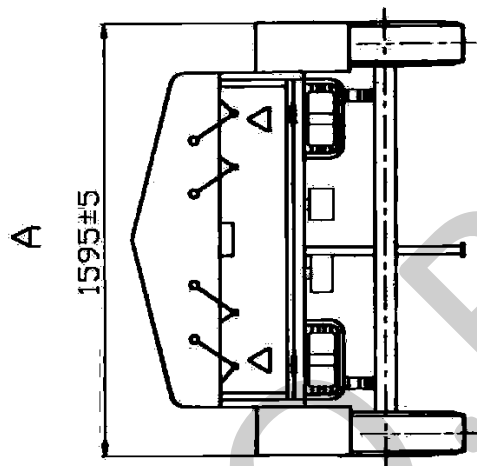
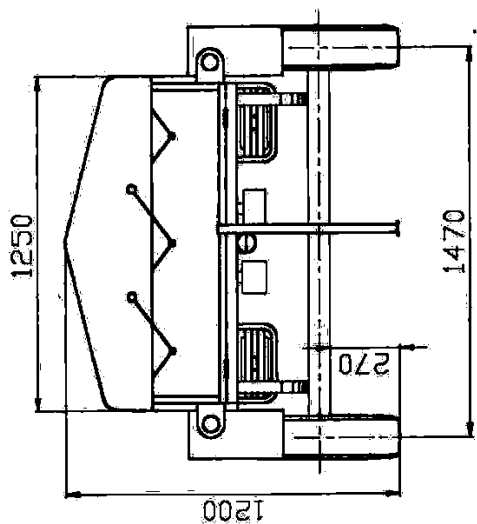
- поз. 1-3: **X6P WMI** (международный идентификационный код изготовителя-ФГУП «172 Центральный автомобильный ремонтный завод Министерства обороны Российской Федерации»);
- поз. 4-9: **824500, 824510** – описательная часть (VDS) идентификационного номера (индекс) транспортного средства;
- поз. 10-17: указательная часть (VIS):
- поз. 10: ? – год выпуска (2–2002 г., 3–2003 г., 4–2004 г., 5–2005 г.);
- поз. 11: цифра «0» – постоянная;
- поз. 12-17: ?????? – производственный номер транспортного средства.

Приложение №3 к «одобрению
типа транспортного средства»
РОСС RU.MT27.E00018П1



Прицеп грузовой для легковых автомобилей 8245-0000010

Приложение №3 к «одобрению
типа транспортного средства»
РОСС RU.MT27.E00018П1



Прицеп грузовой для легковых автомобилей 82451-0000010