

**ОРГАН ПО СЕРТИФИКАЦИИ**  
**продукции машиностроения ВНИИНМАШ (ОС «ПРОММАШ»)**  
№ РОСС RU.0001.11АЯ04 от 10.09.1998 г.  
123007, г. Москва, ул. Шеногина, д. 4, тел. (095) 256-14-77

**РОСС RU.АЯ04.Е00156**

**14**

**августа**

**2003**

Марка транспортного средства	—
Тип транспортного средства	<b>3264</b>
Код VIN	<b>X893264???0BD7???</b>
Категория транспортного средства	<b>М<sub>2</sub> (3264-0000010-01 - класс В, автобус для маршрутных перевозок; 3264-0000010 - не относится к транспортным средствам общего пользования – маршрутным транспортным средствам)</b>
Код ОКП	<b>45 1713 (3264-0000010), 45 1786 (3264-0000010-01)</b>
Изготовитель и его адрес	<b>ЗАО "Интерпласт-Авто", 603074, г. Н.Новгород, ул. Куйбышева, д.30, Российская Федерация</b>

**ОБЩИЕ ХАРАКТЕРИСТИКИ ТРАНСПОРТНОГО СРЕДСТВА**

Колесная формула / ведущие колеса	<b>4 x 2 / задние</b>
Схема компоновки транспортного средства	<b>полукапотная; расположение двигателя - переднее продольное</b>
Тип кузова / количество дверей	<b>цельнометаллический, не несущей конструкции / две двери кабины, одна дверь сдвижного или распашного типа справа и одна двустворчатая задняя</b>

РОСС RU.АЯ04.Е00156

Количество мест для сидения	13+1
Пассажировместимость, чел.	13
<b>Габаритные размеры, мм</b>	
- длина	5500
- ширина	2075
- высота	2200
База, мм	2900
Колея передних / задних колес, мм	1700/1560
Масса снаряженного транспортного средства, кг	2400-2480
Полная масса транспортного средства, кг	3500
Полная масса транспортного средства, приходящаяся:	
- на переднюю ось, кг.	1240-1320
- на заднюю ось, кг.	2180-2260

<u>Двигатель</u> (марка, тип)	ЗМЗ 4061	ЗМЗ 4063	УМЗ-4215.10-10	УМЗ-4215.10	ГАЗ-560
	четырёхтактный				
	карбюраторный, бензиновый				с воспламенением от сжатия с турбонаддувом
	4, рядное				
- количество и расположение цилиндров;	2285		2890		2134
- рабочий объем, см <sup>3</sup>	8,0	9,5	7,0	8,2	20,5
- степень сжатия					
Максимальная мощность, кВт (мин <sup>-1</sup> )	64,8 (4500)	72,2 (4500)	65,4 (4000)	70,5 (4000)	70,0 (3800) 81,0* (3800)
Максимальный крутящий момент, Нм (мин <sup>-1</sup> )	168,5 (3500)	172,0 (3500)	196,0 (2200-2500)	206,0 (2200-2500)	200 (2300) 250* (2000)
Топливо	этилированный или неэтилированный бензин				дизельное
	с октановым числом не менее				—
	76	91	76	91	—

\* -для автомобилей с промохлаждением наддувочного воздуха (ГАЗ-5601)

## РОСС RU.АЯ04.Е00156

для двигателей:

	ЗМЗ 4061	ЗМЗ 4063	УМЗ-4215.10-10	УМЗ-4215.10	ГАЗ-560
<b>Система питания</b>	карбюраторная				непосредственный впрыск топлива
Карбюратор (марка, тип)	К-151Д		К-151Т		—
	двухкамерный				—
Насос-форсунка (марка, тип)	—				SMT, 590/1
Турбокомпрессор (марка, тип)	—				К04 или С12
Воздушный фильтр (марка, тип)	ГАЗ, с сухим бумажным фильтрующим элементом				
	33027-1109010		33021-1109010		3110-1109010-10
<b>Система зажигания</b>	микропроцессорная		бесконтактная, транзисторная		—
Блок управления (марка, тип)	МИКАС 7.1, 209.3763-004, МКД-105		—		—
Катушка зажигания (марка, тип)	3012.3705 или 406.3705		Б116, Б116-01, Б116-02, Б116Н, Б116-03, 3122.3705, 4715.3705, 41.3705 или 27.3705		—
Коммутатор (марка, тип)	—		131.3734, 90.3734, 6420.3734 131.3734-01, 94.3734 или 94.3734-01		—
Датчик распределитель (марка, тип)	—		19 __.3706 или 33 __.3706		—
Свечи зажигания (марка, тип)	А14ДВР, LR17УС, WR8DC		А11, N17УС	А17В, N15УС	—
<b>Система выпуска и нейтрализации отработавших газов</b>	основной и дополнительный глушители; система нейтрализации отсутствует				
Основной глушитель (марка, тип)	резонаторно-расширительного типа				без набивки
	с шумопоглощающей набивкой				2705-1201010
	36-1201010-01				1201010
Дополнительный глушитель (марка, тип)	резонаторного типа				330242-1202010
	3302-1202010				1202010

РОСС RU.АЯ04.Е00156

<b><u>Трансмиссия</u></b>		механическая
Сцепление	ЗМЗ, сухое, однодисковое, фрикционное, с гидравлическим приводом	
Коробка передач (марка, тип)	ГАЗ, механическая пятиступенчатая, трехвальная, синхронизированная	
- число передач	5	
- передаточные числа		
	I -	4,050
	II -	2,340
	III -	1,395
	IV -	1,000
	V -	0,849
	задний ход -	3,510
Главная передача (марка, тип)	одинарная, гипоидная	
- передаточное число главной передачи:	4,556 или 5,125	
<hr/>		
<b>Подвеска</b>		
- передняя	зависимая, на двух продольных полуэллиптических рессорах, с гидравлическими телескопическими амортизаторами	
- задняя	зависимая, на двух продольных 6-ти листовых полуэллиптических рессорах с дополнительными рессорами, с гидравлическими телескопическими амортизаторами, со стабилизатором поперечной устойчивости или без него	
<hr/>		
<b>Рулевое управление</b> (марка, тип)	рулевой механизм "винт – гайка" на циркулирующих шариках – "поршень-рейка-сектор", рулевой привод с гидроусилителем или без него	
<hr/>		
<b>Тормозные системы:</b>		
- рабочая	двухконтурная, привод гидравлический, с вакуумным усилителем; тормозные механизмы передних колес - дисковые, задних колес – барабанные(с антиблокировочной системой или без нее);	
- запасная	каждый из контуров рабочей тормозной системы;	
- стояночная	механический привод к тормозным механизмам задних колес	
<hr/>		
<b>Шины (тип, размер)</b>	175R 16C	185/75R 16C
- индекс несущей способности	98/96	104/102
- скоростная категория	L	N
<hr/>		

РОСС RU.АЯ04.Е00156

---

<b>Дополнительное оборудование</b>	вентиляционный люк в крыше, дополнительный отопитель, утеплитель облицовки радиатора.
------------------------------------	---

---

автобус 3264

Описание маркировки транспортного средства приведено в приложении 2.  
Общие виды транспортного средства на 2 листах приведены в приложении 3.

Заместитель руководителя  
органа по сертификации

Зам.

.....  
подпись

**А.В. Куликов**  
.....  
инициалы, фамилия

**А.Г. Пасько**

**РОСС RU.АЯ04.Е00156**

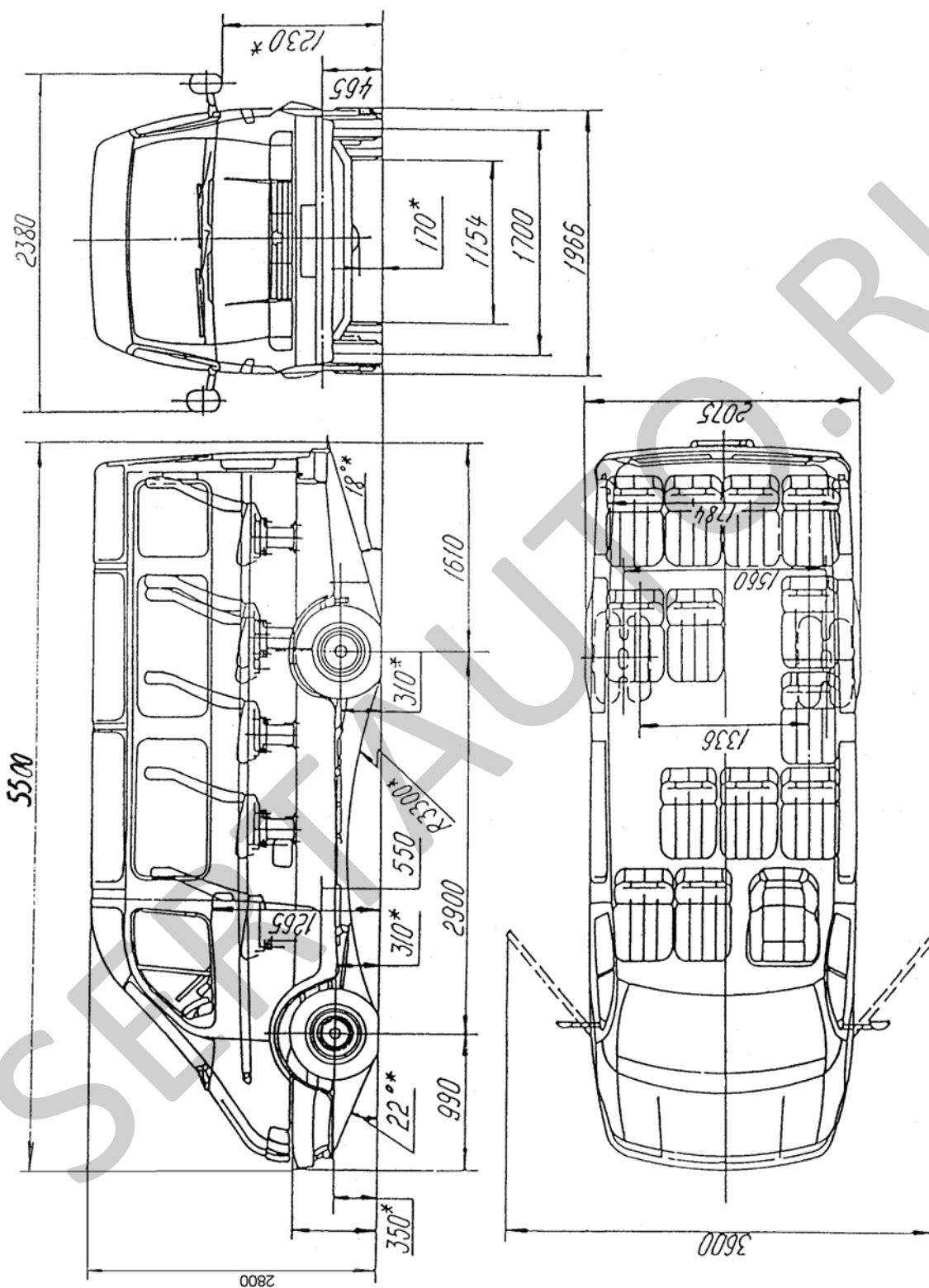
Приложение № 2 к "одобрению типа транспортного средства"

**ОПИСАНИЕ МАРКИРОВКИ ТРАНСПОРТНОГО СРЕДСТВА**

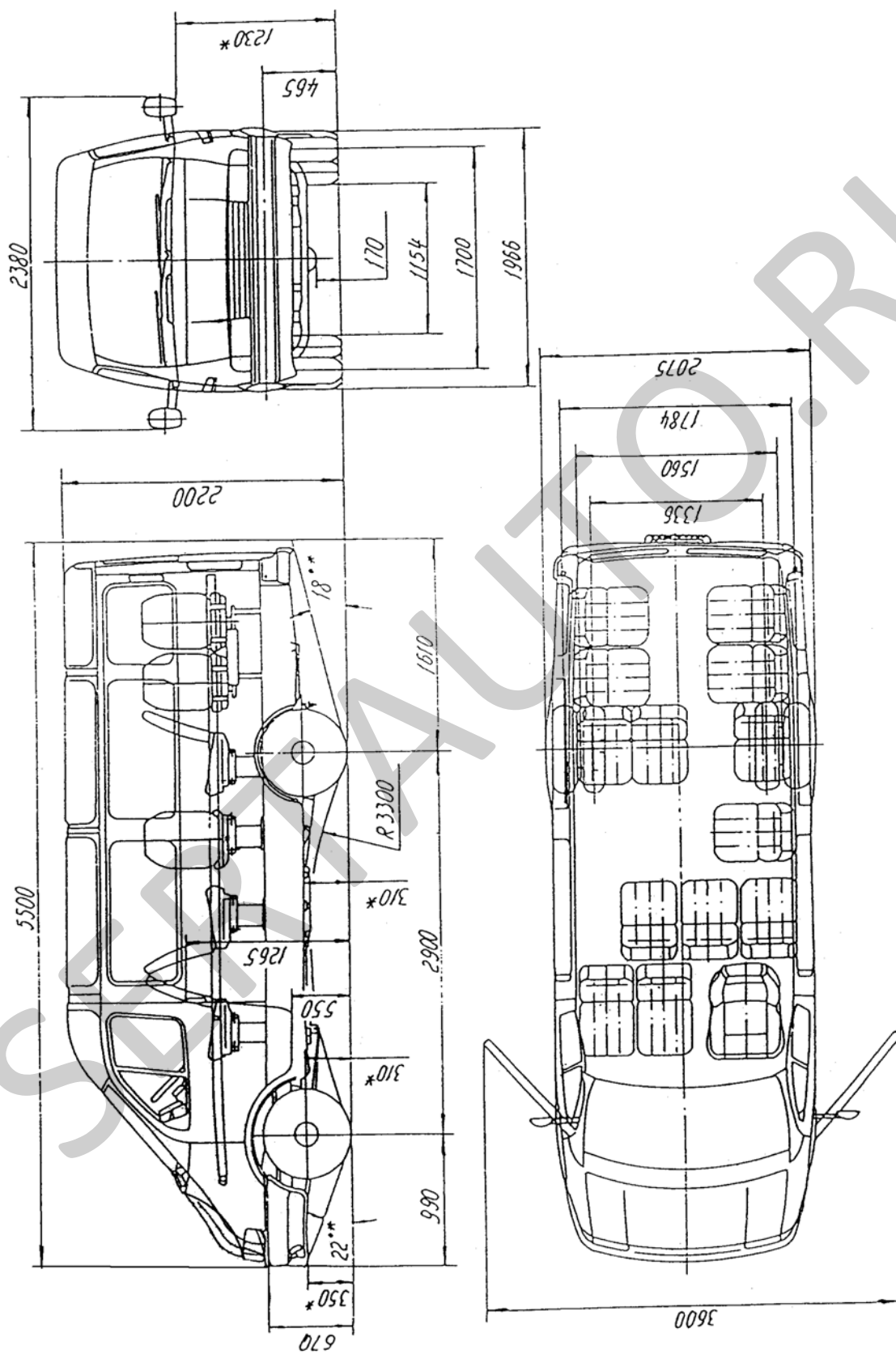
1. Место расположения и форма знака соответствия:  
На табличке изготовителя, расположенной на задней стойке проема левой двери кабины под фиксатором замка. Знак соответствия выполняется по ГОСТ Р 50460 с указанием номера данного "одобрения типа транспортного средства".
2. Место расположения таблички изготовителя:  
На задней стойке проема правой двери кабины.
3. Место расположения идентификационного номера (код VIN):
  - 3.1. На табличке изготовителя.
  - 3.2. На водосточном желобе над проемом правой сдвижной двери.
  - 3.3. На рейке задней части крыши с правой стороны по ходу движения автомобиля.
4. Структура и содержание идентификационного номера (номеров) транспортных средств:

1	2	3	4	5	6	7	8	9	10	11	12	13	14	15	16	17
X	8	9	3	2	6	4	?	?	?	0	B	D	7	?	?	?

- поз. 1 - 3: X89 - WMI (международный идентификационный код изготовителя, см. также поз. 12-14) – ЗАО "Интерпласт-Авто", Российская Федерация
- поз. 4 - 7: 3264 - тип транспортного средства
- поз. 8 - 9: варианты типа: 00 - для 3264-0000010);  
0M - для 3264-0000010-01
- поз. 10: код года выпуска по ОСТ 37.001.269
- поз. 11: постоянный символ – 0
- поз. 12-14: BD7 (совместно с поз. 1-3 составляет идентификационный код изготовителя с программой производства транспортных средств до 500 шт. в год)
- поз. 15 - 17: производственный номер транспортного средства



Автобус 3264-0000010



Автобус 3264-0000010-01