

**ОРГАН ПО СЕРТИФИКАЦИИ
КОЛЁСНЫХ ТРАНСПОРТНЫХ СРЕДСТВ
АВТОНОМНОЙ НЕКОММЕРЧЕСКОЙ ОРГАНИЗАЦИИ
«СЕРТИФИКАЦИЯ КОЛЁСНЫХ ТРАНСПОРТНЫХ СРЕДСТВ» (ОС КТС)
РОСС RU.0001.11MT29 от 17 апреля 2001 г.
105839, г. Москва, ул. Большая Семёновская, д. 38, тел.: (095) 369-63-29, 276-96-35**

РОСС ВУ.МТ29.Е00130Р1

2003 г.

31 декабря

Марка транспортного средства **МАЗ**
 Тип транспортного средства **551603, 551605, 551650, 630300, 630303, 630305, 631705, 642290, 642505, 642550**
 Категория транспортного средства **N3**
 Код ТН ВЭД **8704 23 (для МАЗ-6303..., 631705(грузового))
 8701 20 (для МАЗ-642290, 642505)
 8704 10 (для МАЗ-5516...)
 8704 90 (для МАЗ-642550, 631705(сортиментовоза))**
 Код VIN **УЗМ????????????**
 Изготовитель и его адрес **Производственное республиканское унитарное предприятие «Минский автомобильный завод» (РУП «МАЗ») Республика Беларусь, 220021, г. Минск, ул. Социалистическая, 2**
 Заявитель и его адрес **Производственное республиканское унитарное предприятие «Минский автомобильный завод» (РУП «МАЗ») Республика Беларусь, 220021, г. Минск, ул. Социалистическая, 2**

ОБЩИЕ ХАРАКТЕРИСТИКИ ТРАНСПОРТНОГО СРЕДСТВА

	МАЗ-551603, 551605, 630300, 630303, 630305, 642290	МАЗ-551650, 631705, 642505, 642550
Колесная формула / ведущие колеса	6x4 / колёса задней тележки	6x6 / все
Схема компоновки транспортного средства	Кабина над двигателем, расположение двигателя – переднее, продольное	
Исполнение грузозачного пространства	МАЗ-6303...: бортовая платформа, с тентом или без него, с откидными боковыми и задним бортами или бортовая платформа, оборудованная тентом, с высоким передним бортом, с боковыми откидными бортами, с задним откидным бортом или кузов с тентом и задними воротами, лесовозное оборудование для транспортировки сортимента; МАЗ-631705: бортовая платформа с откидными боковыми и задним бортами, с тентом или без него, или бортовая платформа, оборудованная тентом, с высоким передним бортом, с боковыми откидными бортами, с задними воротами,	

РОСС ВУ.МТ29.Е00130Р1

Исполнение
загрузочного
пространства

специальная платформа с передним высоким бортом с тентом, с задними откидным бортом, оборудованная боковыми сиденьями, с переговорным устройством из кабины в кузов или оборудование для перевозки лесоматериалов (сортифта);
МАЗ-642550: лесовозное оборудование для перевозки леса в хлыстах и стволов деревьев;

МАЗ-642290, 642505: седельно-сцепное устройство;

МАЗ-5516...: самосвальная цельнометаллическая платформа с задним открывающимся бортом или ковшового типа или с трёхсторонней разгрузкой

Кабина

Цельнометаллическая, сварная, двухдверная, двухместная
тип 54327 – кабина со спальным местом
тип 5551 - кабина без спального места

	МАЗ-630300, 630303, 630305, 631705	МАЗ-642290, 642505, 642550	МАЗ-551603, 551605, 551650
Габаритные размеры, мм			
- длина	9090 - 10200	6600 - 8040	7550 - 8510
- ширина	2500 (кроме 631705, 642505) 2500...2700 (631705, 642505)		
- высота	3250 - 4000	3150 - 3800	3100 - 3400
База, мм	(3810...6000) + 1400	(2900...4200) + 1400	(3350...3900) + 1400
Колея передних / задних колес, мм	2032/1790, 2060/1790, 2100/2100	2032/1790, 2060/1790, 2070/1790, 2100/2100	2032/1790, 2060/1790
Масса снаряженного транспортного средства, кг	11200 - 14000	9500 - 12450	12700 - 13625
Полная масса транспортного средства, кг	24000 - 26500	23030 - 28700	24700 - 33000
- на переднюю ось, кг	6000 - 7150	6000 - 7180	6700 - 7000
- на заднюю тележку, кг	18000 - 20000	16275 - 22000	18000 - 26000
Допустимая полная масса (полу-) прицепа, кг	12000 - 20000	28850 - 34500	20000
Полная масса автопоезда, кг	36000 - 44000	42000 - 44000	44000

	МАЗ - 551603, 630303	МАЗ - 551605, 551650, 630300, 630305, 631705, 642290, 642505, 642550
Двигатель (марка, тип)	ЯМЗ-236БЕ	ЯМЗ-238ДЕ
	4-тактный дизель жидкостного охлаждения	
Количество и расположение цилиндров	6, V-образное	8, V-образное
Рабочий объем, см ³	11150	14860
Степень сжатия	16,5	16,5
Максимальная мощность, кВт (мин ⁻¹)	175,0 (2000)	232,6 (2100)
Максимальный крутящий момент Н.м (мин ⁻¹)	1012 (1300)	1225 (1300)
Топливо	Дизельное	

РОСС ВУ.МТ29.Е00130Р1

	МАЗ - 551603, 630303	МАЗ - 551605, 551650, 630305, 642290, 642505, 642550, 631705, 630300		
Система питания ТНВД (марка, тип)	Непосредственный впрыск топлива, отдельного типа			
	ЯЗТА, 607.5 или ЯЗДА, 323	ЯЗТА, 806.6-40 или ЯЗДА, 337-01		
Форсунки (марка, тип)	ЯЗТА, 261-03 или ЯЗДА, 334			
Турбокомпрессор (марка, тип)	ТКР-9 или К-36			
Воздушный фильтр (марка, тип)	ЯМЗ, 238Н-1109010-20 (для МАЗ-5516..., 6303..., 642...) 238Н-1109010 (для МАЗ-631705)			
Система выпуска и нейтрализации отработавших газов	один глушитель, система нейтрализации отсутствует			
Глушитель (марка, тип)	МАЗ, 630300-1201010 (для МАЗ-630300, 630305, 631705, 551605, 551650, 642505, 642550) МАЗ, 642290-1201010 (для МАЗ-642290) МАЗ, 555102-1201010 (для МАЗ-630303) МАЗ, 64227-1201010 (для МАЗ-551603)			
Трансмиссия	Механическая			
Сцепление (марка, тип)	ЯМЗ-182	ЯМЗ-183		
	фрикционное, сухое, однодисковое, диафрагменное			
Коробка передач (марка, тип) число передач и передаточные числа коробки передач	МАЗ-551603, 551605, 630300, 630303, 630305, 631705, 642505, 642550	МАЗ- 551605, 630305, 551603	МАЗ- 551605, 551650, 630300, 630305, 631705, 642290, 642505	МАЗ-630305, 551605
	ЯМЗ, 238М	ЯМЗ, 238А	МАЗ, 543205	ЯМЗ, 239
	8 – вперед, 2 – назад		9 – вперед, 1 – назад	8 – вперед, 1 – назад
	I	7,30	7,73	10,08
	II -	4,86	5,52	6,13
	III -	3,50	3,94	4,51
	IV -	2,48	2,80	3,50
	V -	2,09	1,96	2,78
	VI -	1,39	1,39	1,75
	VII -	1,00	1,00	1,29
	VIII -	0,71	0,71	1,00
	IX -	-	-	0,795
	З.Х. 1 -	10,46	11,78	9,55
	З.Х. 2 -	2,99	2,99	-

РОСС ВУ.МТ29.Е00130Р1

Раздаточная коробка (марка, тип) (только для МАЗ-551650, 631705, 642505, 642550)	МАЗ, одноступенчатая
- передаточное число раздаточной коробки:	1,107
Главная передача (марка, тип)	МАЗ, разнесенная, двухступенчатая, включает конический редуктор и колесные передачи
- передаточное число главной передачи:	7,79; 7,14; 6,59; 5,49; 4,84; 3,97
Подвеска	
- передняя	зависимая, на продольных листовых полуэллиптических или малолстовых рессорах, с гидравлическими амортизаторами, со стабилизатором поперечной устойчивости или без него
- задняя	зависимая, рессорно-балансирная с шестью реактивными штангами со стабилизатором поперечной устойчивости или без него
Рулевое управление (марка, тип)	
	МАЗ, 64221-3400010, с гидроусилителем, рулевой механизм типа «винт - шариковая гайка - рейка - сектор»
Тормозные системы:	
- рабочая (марка, тип)	пневматическая, двухконтурная, с разделением на контуры по осям, с АБС, тормозные механизмы всех колес – барабанные каждый контур рабочей тормозной системы или стояночный тормоз тормозные механизмы колёс задней тележки с приводом от пружинных энергоаккумуляторов – при двухскатной ошиновке; трансмиссионный тормоз барабанного типа, установленный на раздаточной коробке – при односкатной ошиновке моторный тормоз-замедлитель
- запасная (марка, тип)	
- стояночная (марка, тип)	
- вспомогательная (марка, тип)	

РОСС ВУ.МТ29.Е00130Р1

	МАЗ-551603, 551605, 551650, 630303, 630305, 631705, 642290, 642505	МАЗ-642550	МАЗ-631705, 642505	МАЗ-631705, 642505	МАЗ- 630300, 642290,
Шины (размерность, минимально допустимый индекс нагрузки, скоростная категория)	12.00R20			1350x550- 533R	11.00R20
	150/146	149/145	154/149 (норма слойности 18)	160	148/145
	J	J	J	G	J

Дополнительное оборудование
транспортного средства

Противосолнечные козырьки, предпусковой подогреватель двигателя ПЖД-30 или 15.8106, коробка отбора мощности, централизованная система регулирования давления в шинах, лебедка

При проезде автомобилей МАЗ по автомобильным дорогам общего пользования, а также по улицам городов и населенных пунктов должны быть выполнены требования «Инструкции по перевозке крупногабаритных и тяжеловесных грузов автомобильным транспортом по дорогам Российской Федерации».

Автомобили МАЗ-551603, 551605, 551650, 630300, 630303,
630305, 631705, 642290, 642505, 642550

Описание маркировки транспортного средства представлено в приложении № 2. (стр. 12)
Общий вид транспортного средства представлен в приложении № 3. (стр. 13-25)

Руководитель органа
по сертификации

Зам.

В.Ф.Гришин

А.Г.Пасько

подпись

инициалы, фамилия

17

апреля

2003 г.

РОСС ВУ.МТ29.Е00130Р1

Приложение №2 к "одобрению
типа транспортного средства"**ОПИСАНИЕ МАРКИРОВКИ ТРАНСПОРТНОГО СРЕДСТВА**

1. Место расположения и форма знака соответствия:

На наклейке, расположенной рядом с табличкой изготовителя.**Знак соответствия выполнен по ГОСТ Р 50460 с указанием номера данного «Одобрения типа транспортного средства».**

2. Место расположения таблички изготовителя:

На правой боковине кабины в нижней части дверного проема.

3. Место расположения идентификационного номера (код VIN):

3.1 **На табличке изготовителя;**3.2 **С правой стороны в задней части автомобиля на вертикальной стенке лонжерона рамы.**

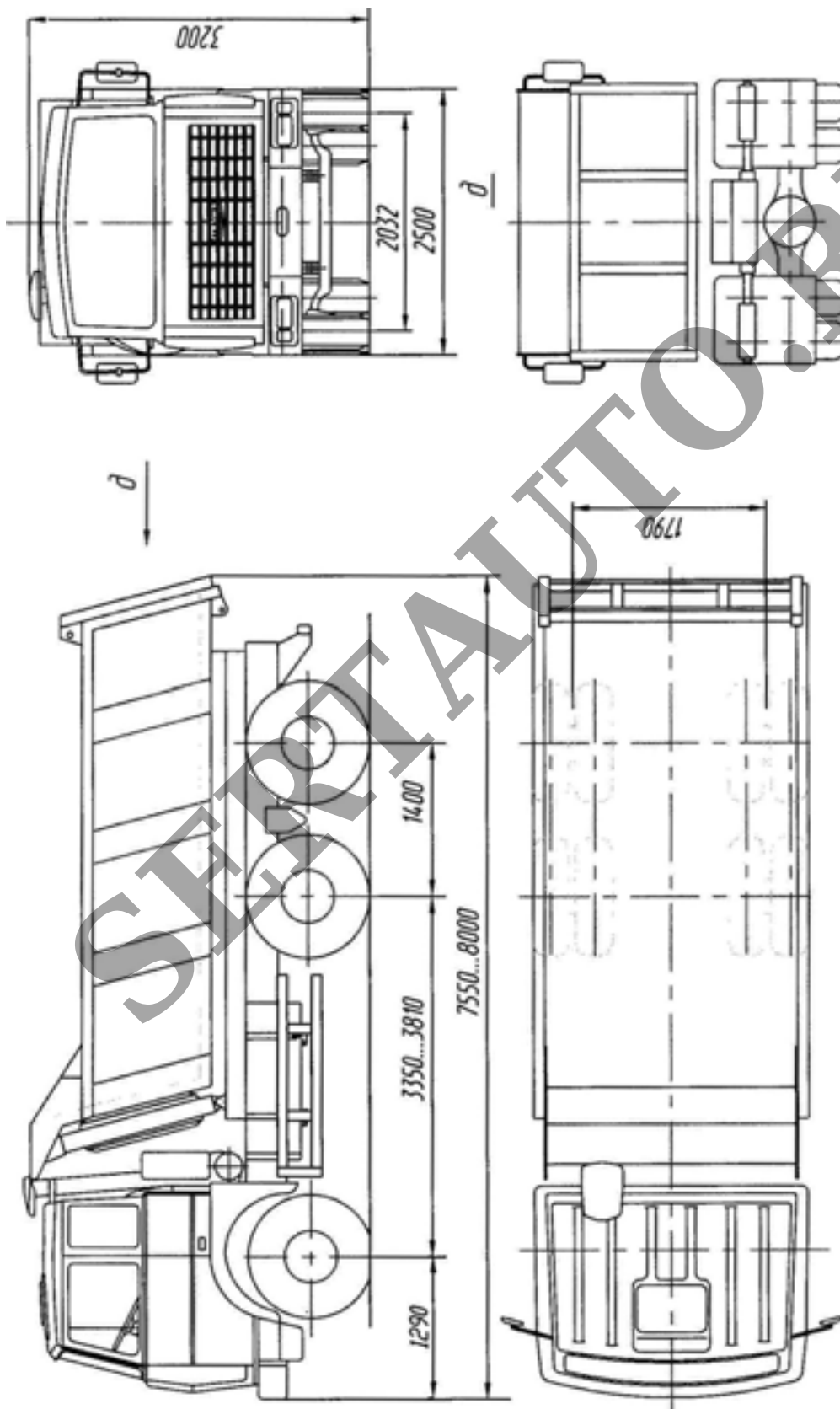
4. Структура и содержание идентификационного номера (номеров) транспортных средств:

1	2	3	4	5	6	7	8	9	10	11	12	13	14	15	16	17
У	3	М	?	?	?	?	?	?	?	?	?	?	?	?	?	?

поз. 1-3: **У3М** - WMI (международный код изготовителя):

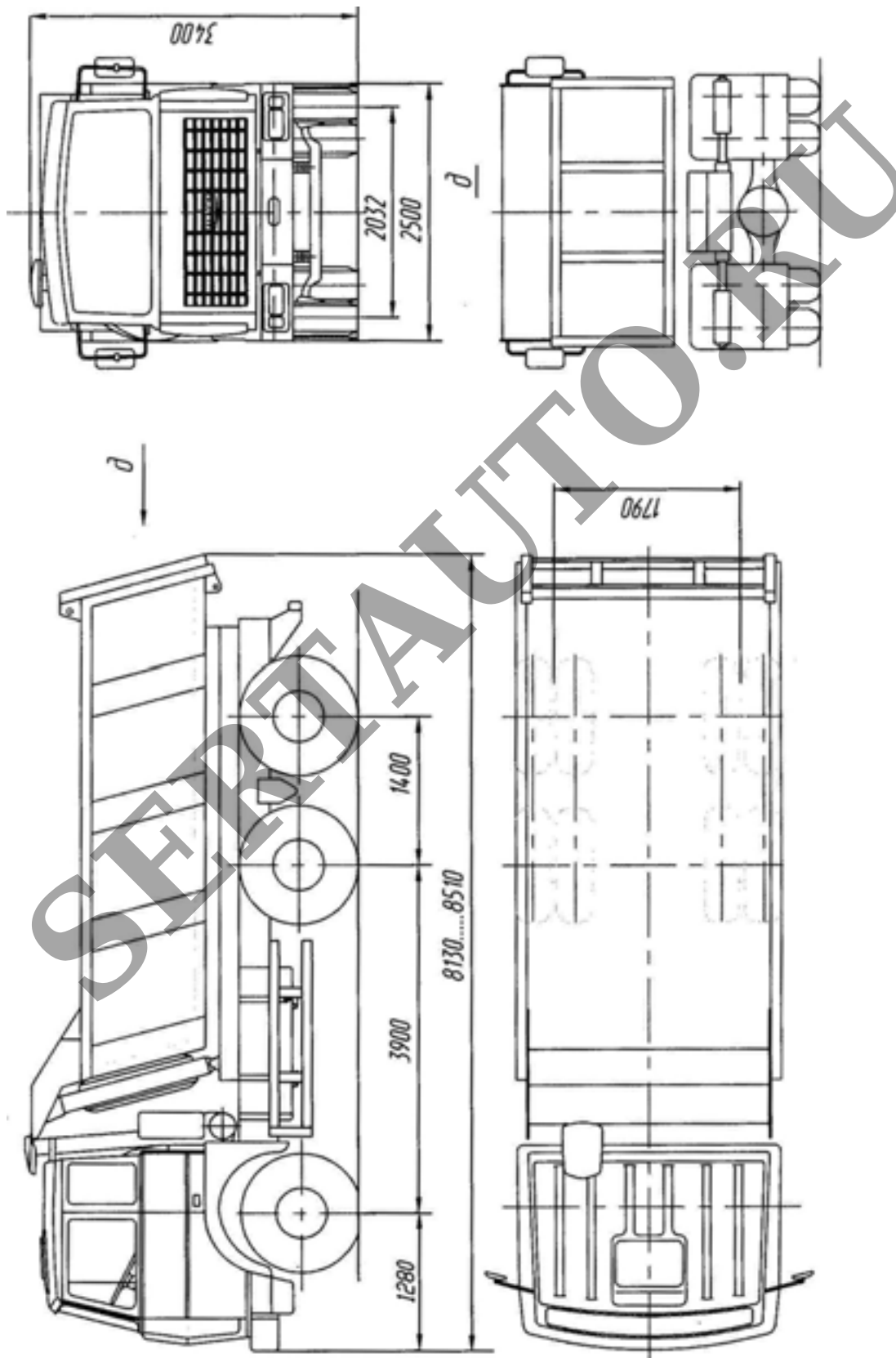
Республика Беларусь, РУП "Минский автомобильный завод";

поз. 4-9: **??????** - тип транспортного средства**551603, 551605, 551650, 630300, 630303, 630305, 631705, 642290, 642505, 642550;**поз. 10: **?** - код года выпуска транспортного средства (знак согласно ОСТ 37.001.269-96);поз. 11-17: **???????** - производственный порядковый номер транспортного средства.



РОСС ВУ.МТ29.Е00130Р1

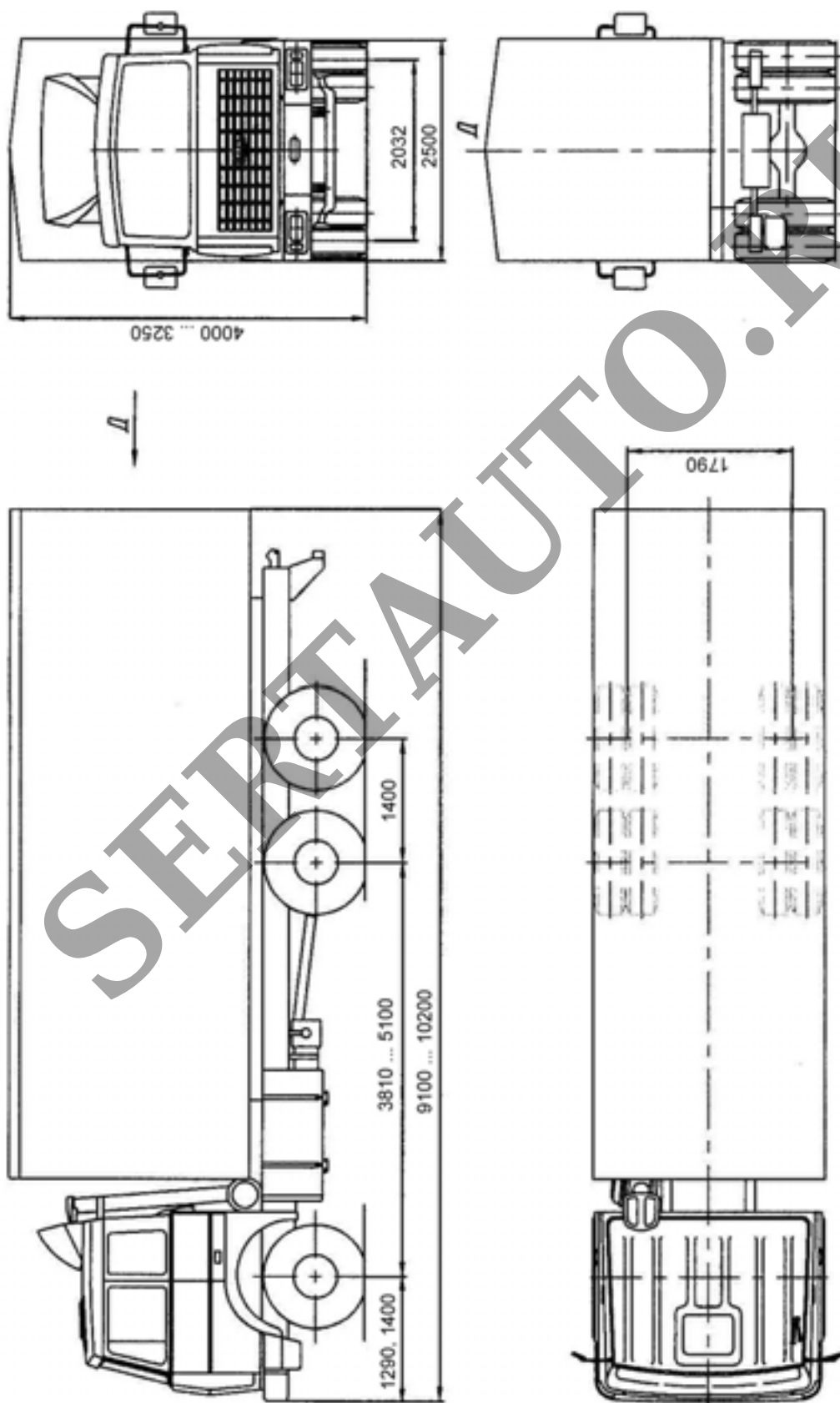
Приложение №3 к "одобрению
типа транспортного средства"



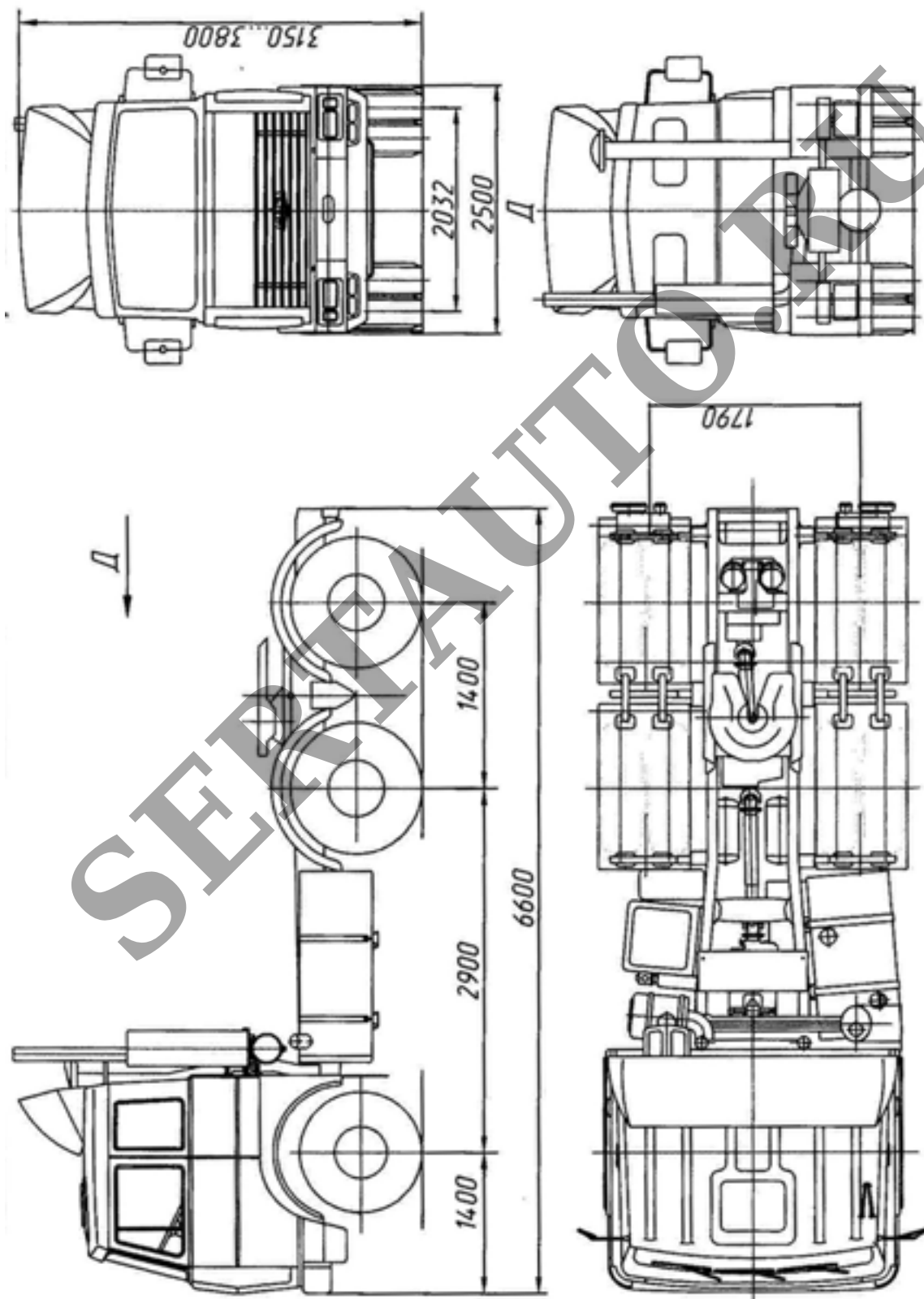
Автомобиль МАЗ-551650

РОСС ВУ.МТ29.Е00130Р1

Приложение №3 к "одобрению
типа транспортного средства"

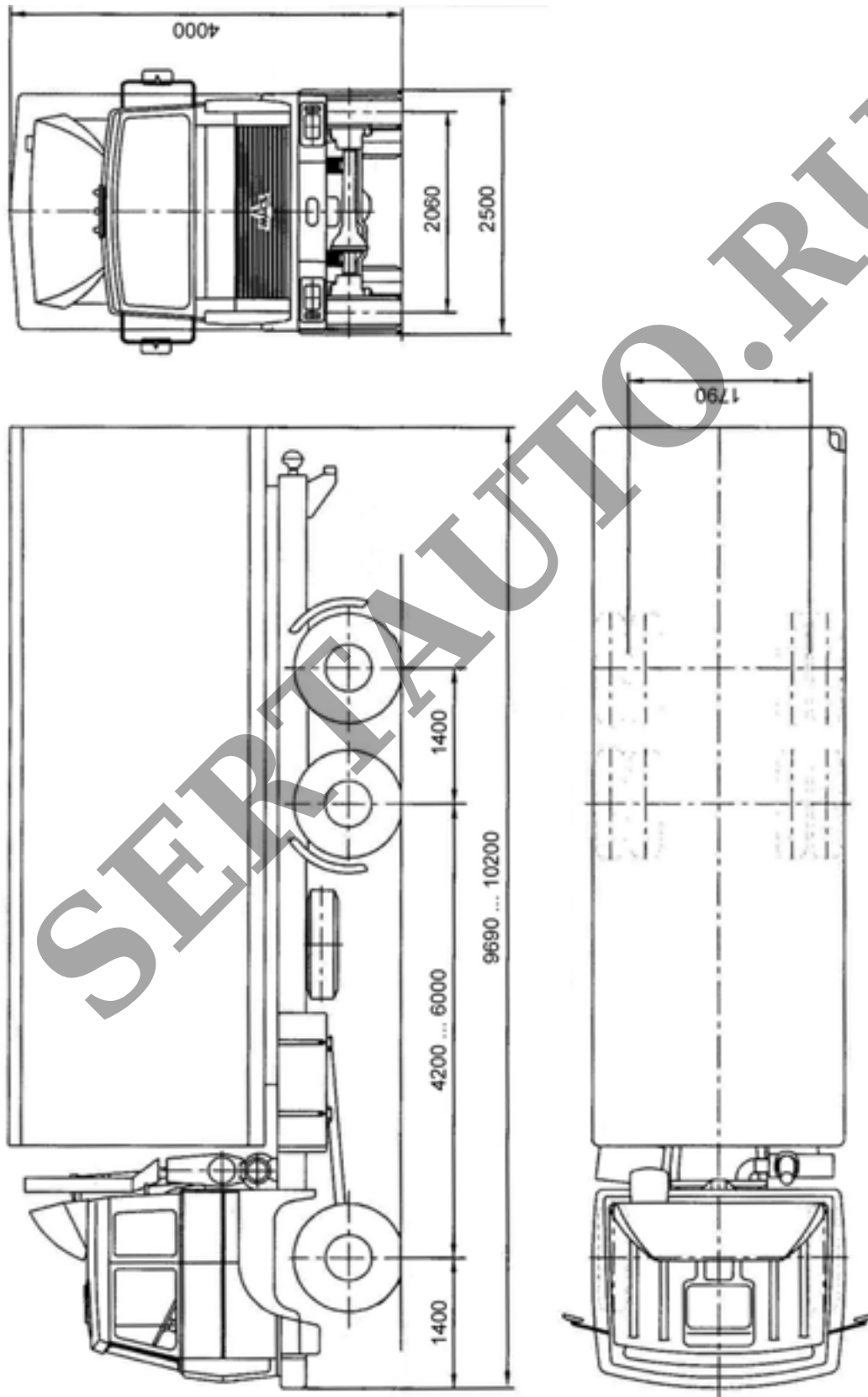


Автомобили МАЗ-630300, 630303, 630305



РОСС ВУ.МТ29.Е00130Р1

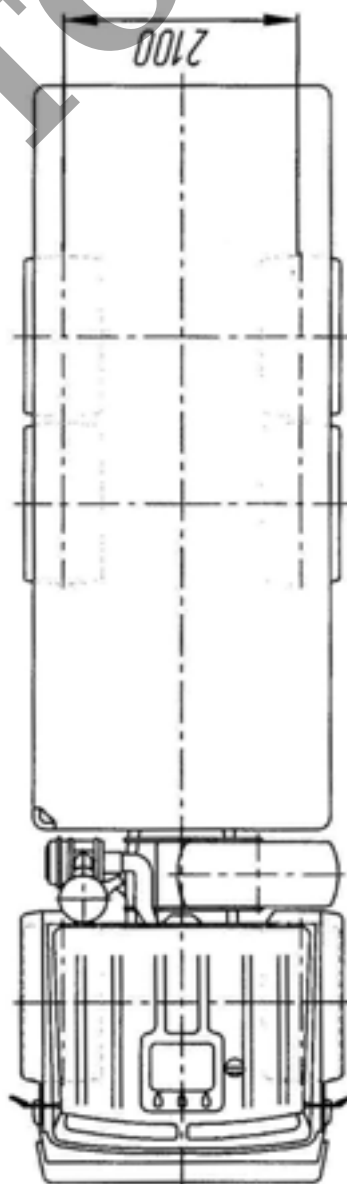
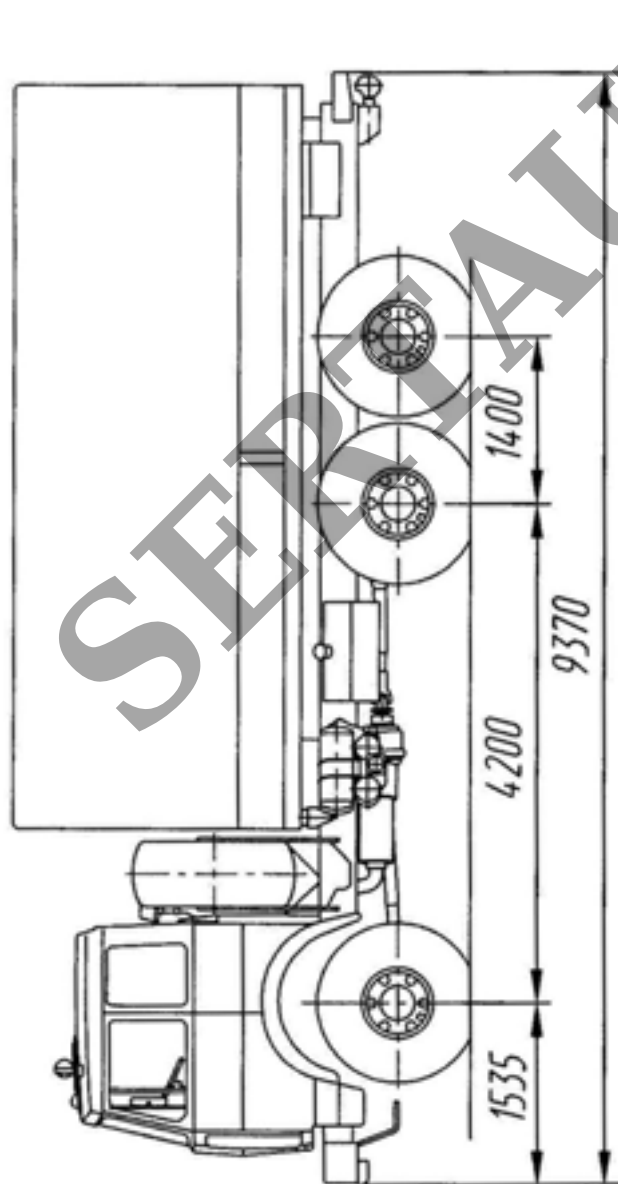
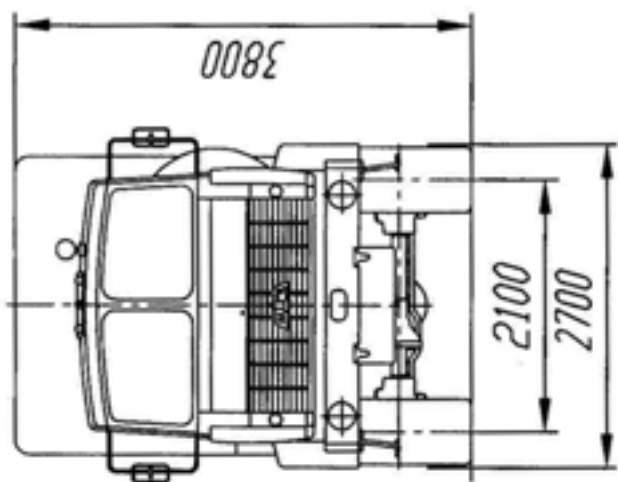
Приложение №3 к "одобрению
типа транспортного средства"



Автомобиль МАЗ-631705

РОСС ВУ.МТ29.Е00130Р1

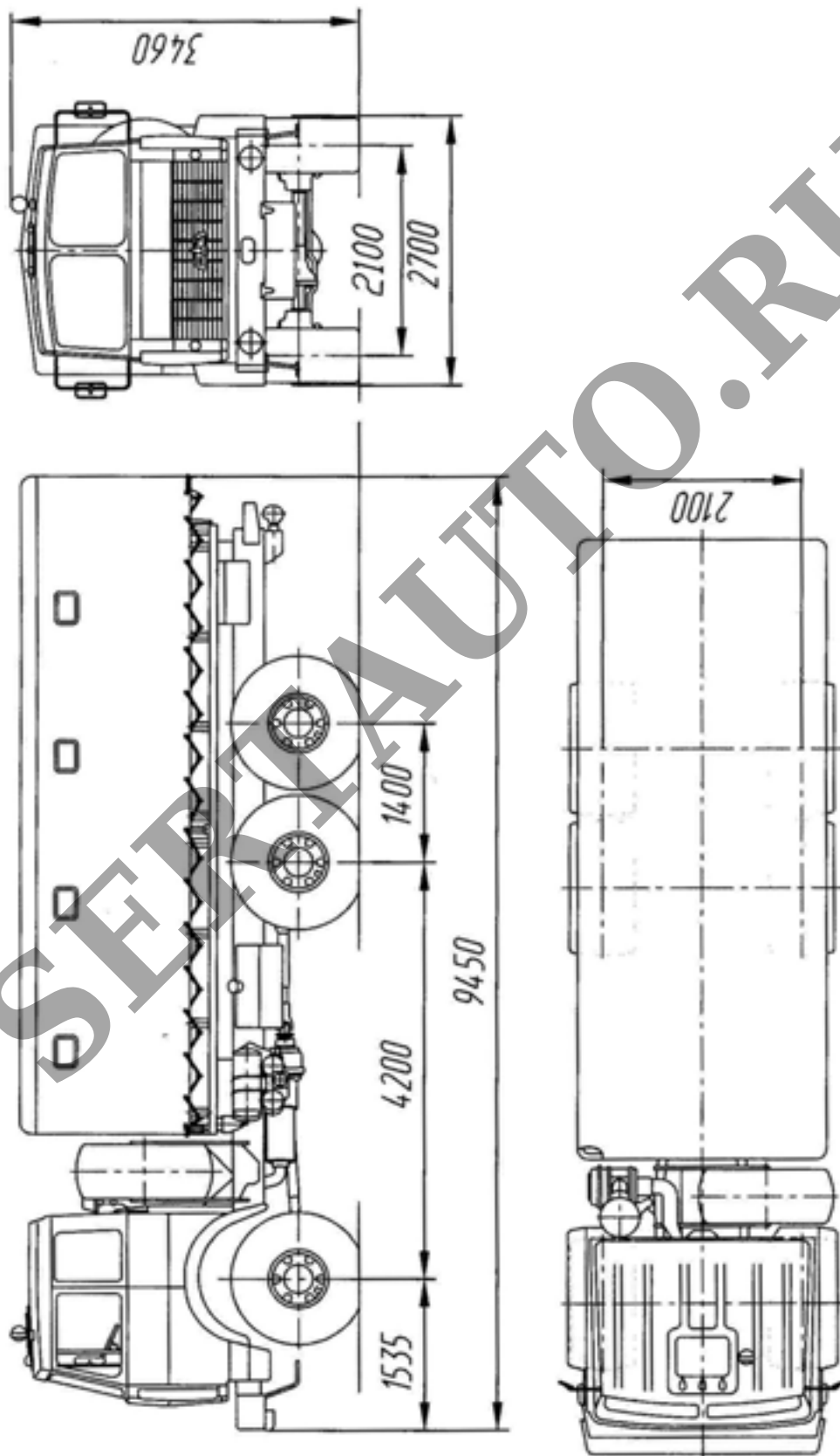
Приложение №3 к "одобрению
типа транспортного средства"



Автомобиль МАЗ-631705

РОСС ВУ.МТ29.Е00130Р1

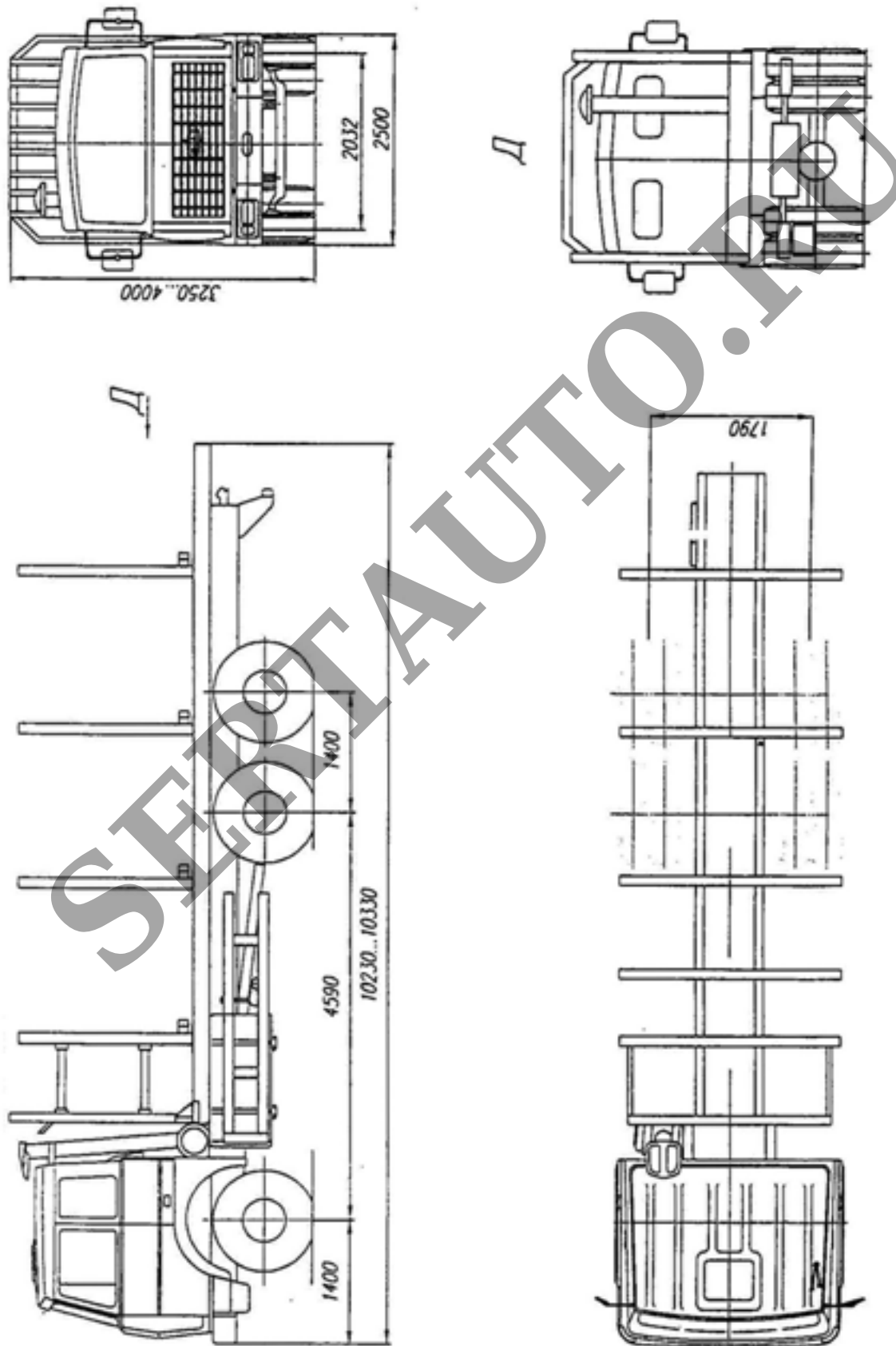
Приложение №3 к "одобрению
типа транспортного средства"



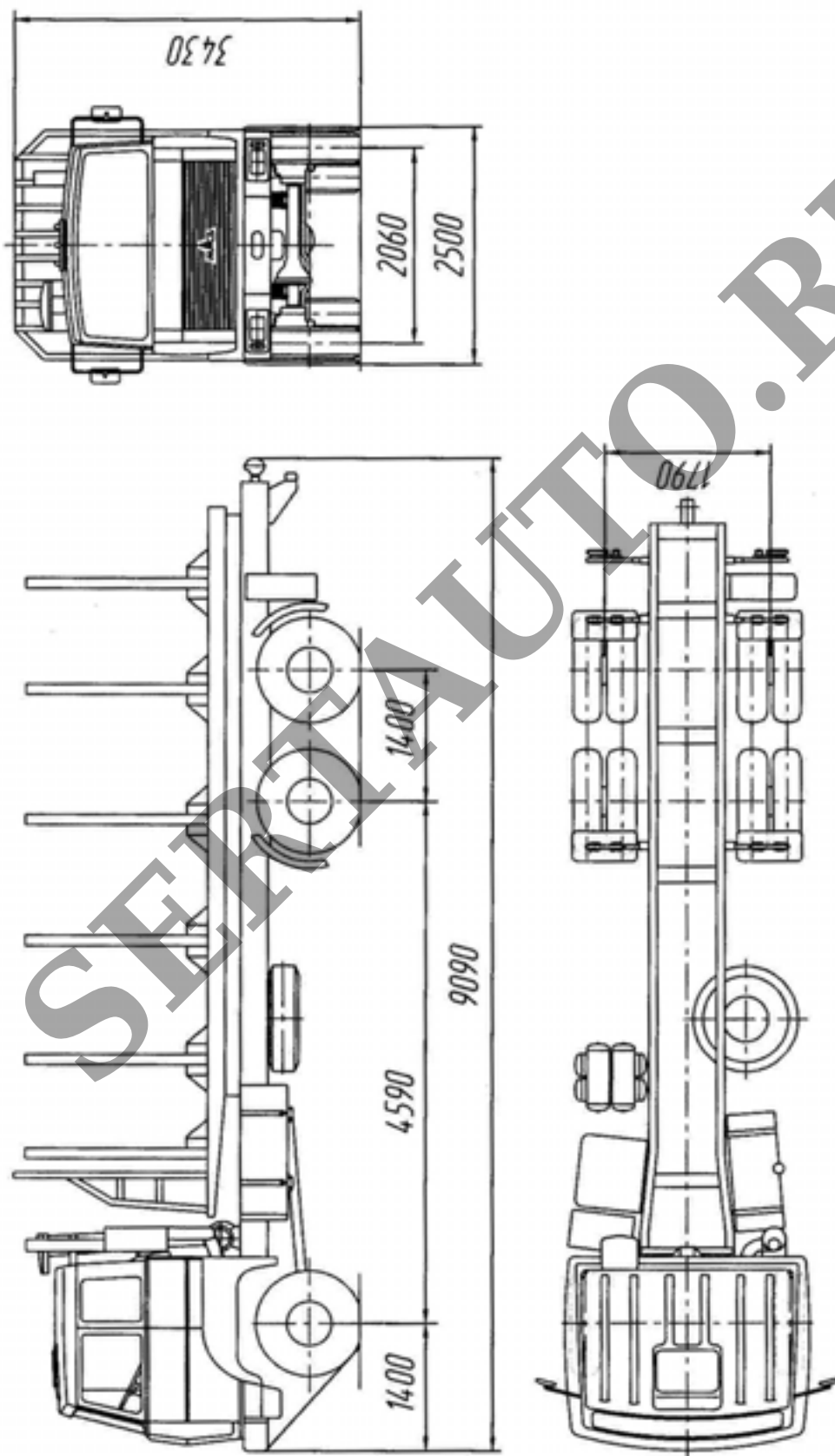
Автомобиль МАЗ-631705

РОСС ВУ.МТ29.Е00130Р1

Приложение №3 к "одобрению
типа транспортного средства"



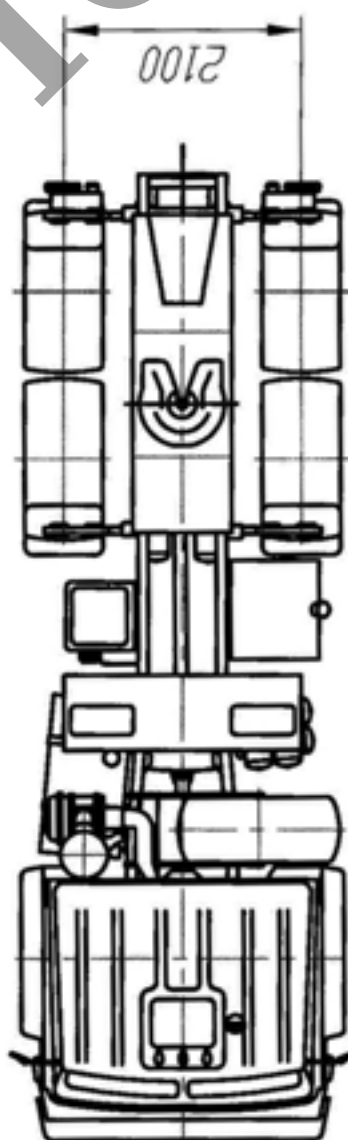
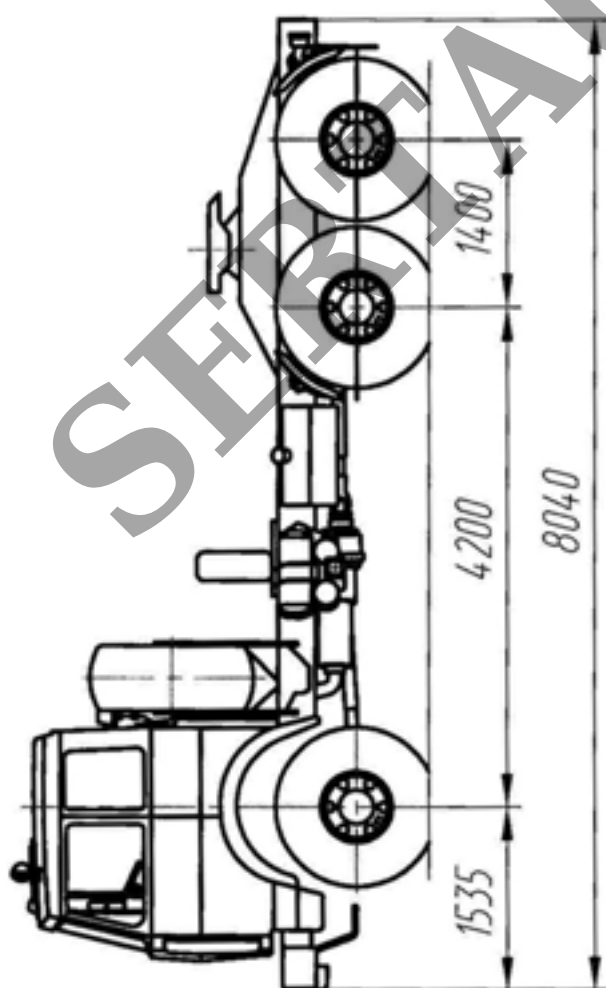
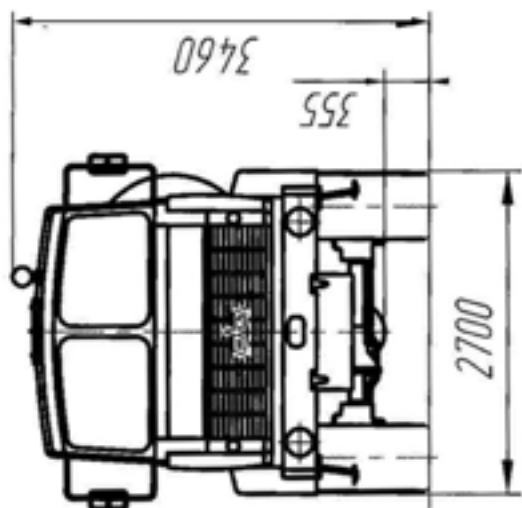
Автомобили МАЗ-630300, 630303, 630305 (сортиментовозы)



Автомобиль МАЗ-631705 (сортиментовоз)

РОСС ВУ.МТ29.Е00130Р1

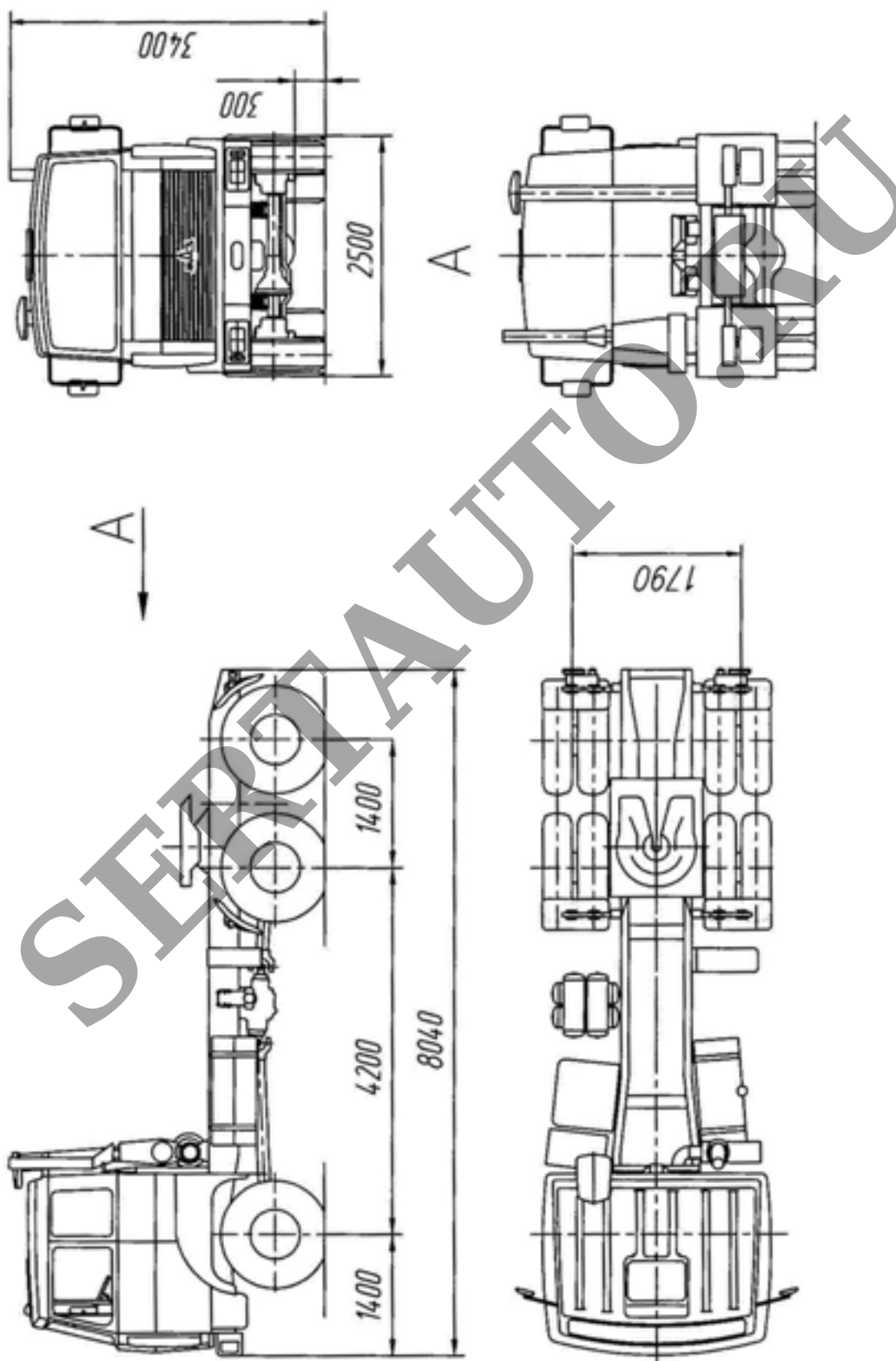
Приложение №3 к "одобрению
типа транспортного средства"



Автомобиль МАЗ-642505

РОСС ВУ.МТ29.Е00130Р1

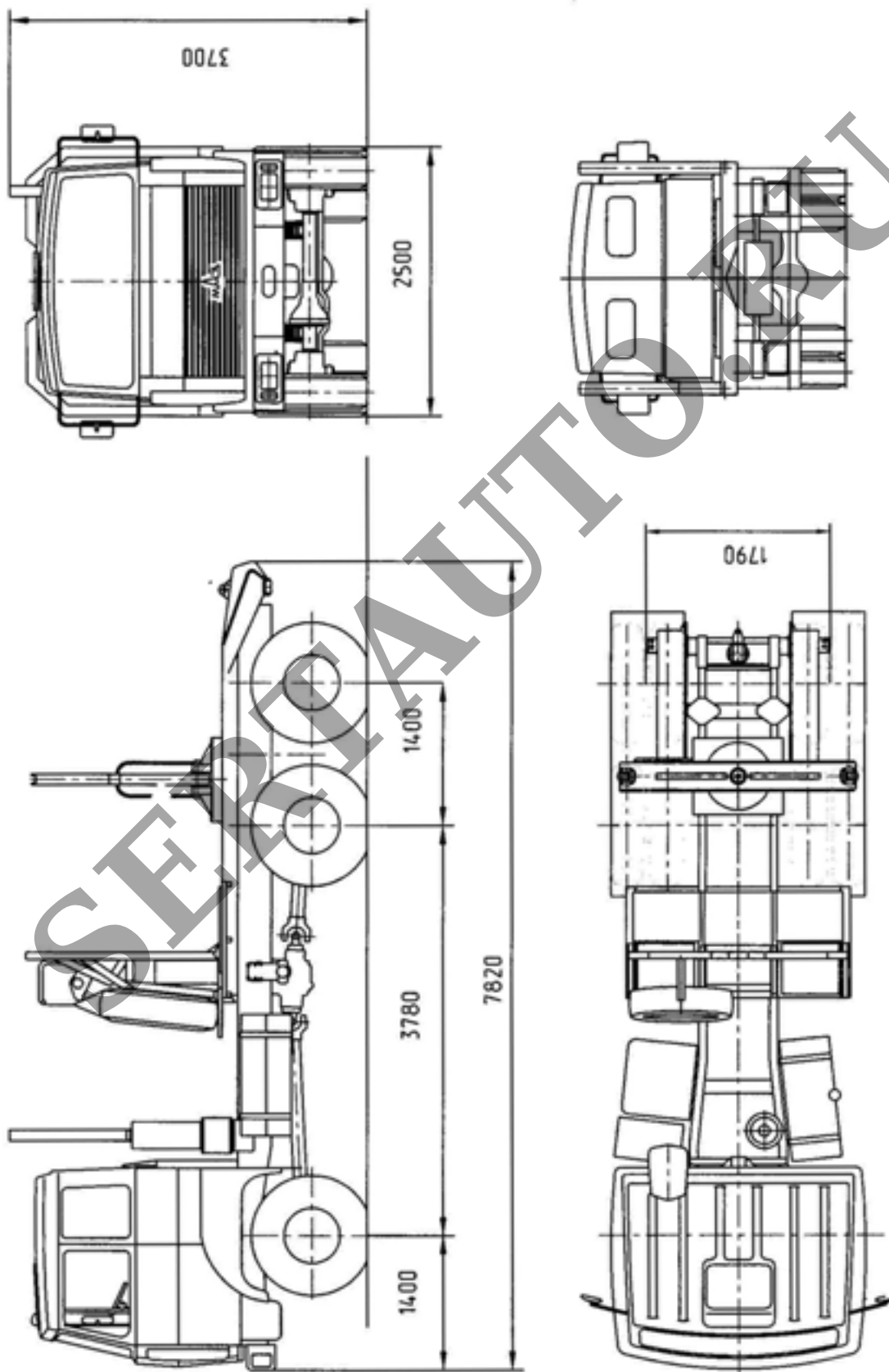
Приложение №3 к "одобрению
типа транспортного средства"



Автомобиль МАЗ-642505

РОСС ВУ.МТ29.Е00130Р1

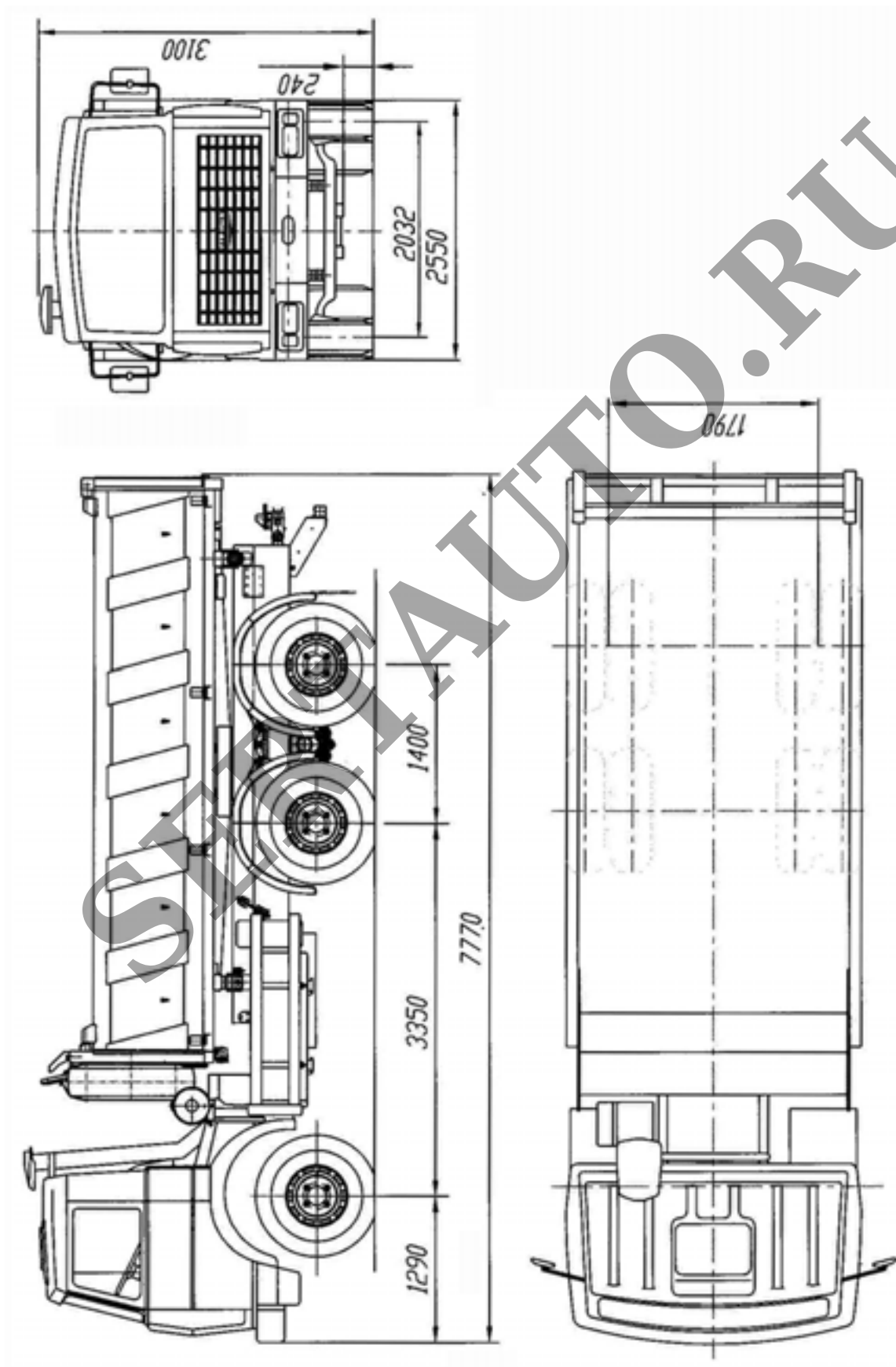
Приложение №3 к "одобрению
типа транспортного средства"



Автомобиль МАЗ-642550

РОСС ВУ.МТ29.Е00130Р1

Приложение №3 к "одобрению
типа транспортного средства"



Автомобили МАЗ-551603, 551605