

**ОРГАН ПО СЕРТИФИКАЦИИ
КОЛЁСНЫХ ТРАНСПОРТНЫХ СРЕДСТВ
АВТОНОМНОЙ НЕКОММЕРЧЕСКОЙ ОРГАНИЗАЦИИ
«СЕРТИФИКАЦИЯ КОЛЁСНЫХ ТРАНСПОРТНЫХ СРЕДСТВ» (ОС КТС)
РОСС RU.0001.11MT29 от 24 июля 2003 г.
105839, г. Москва, ул. Большая Семёновская, д. 38., тел.: (095) 369-63-29, 276-96-35**

РОСС ВУ.МТ29.Е00285

2004 г.

01 июля

Марка транспортного средства	—
Тип транспортного средства	КС- 55727, КС- 55727-3, КС-55727-4 краны автомобильные
Шасси транспортного средства	КамАЗ-53229-13 (КС – 55727) КамАЗ-53228-13 (КС – 55727-3) КамАЗ-55111-02 (КС – 55727-4)
Категория транспортного средства	N3
Код ТН ВЭД	8705 10
Код VIN	Y3D55727?????????
Заявитель и его адрес	ООО "Торговый дом "МАШЕКА", Российская Федерация, 125195, г. Москва, Ленинградское шоссе, д. 59
Изготовитель и его адрес	РУП МЗТМ "Могилёвтрансмаш", Республика Беларусь, 212030, г. Могилёв, ул. Крупской, д. 232

ОБЩИЕ ХАРАКТЕРИСТИКИ ТРАНСПОРТНОГО СРЕДСТВА

Колёсная формула / ведущие колёса	6 x 4 / колёса задней тележки (КС-55727, КС-55727-4) 6 x 6 / все (КС-55727-3)
Схема компоновки транспортного средства	кабина над двигателем, расположение двигателя – переднее, продольное
Исполнение грузочного пространства	Гидравлическая стреловая крановая установка грузоподъёмностью 25,0 тонн
Кабина	цельнометаллическая, трёхместная, двухдверная

РОСС BY.MT29.E00285

Габаритные размеры, мм.	КС-55727	КС-55727-3	КС-55727-4
- длина	12000		
- ширина	2500		
- высота	4000		
База, мм.	3690 + 1320		
Колея передних / задних колёс, мм.	2050 / 1890	2080 / 1890	2050 / 1890
Масса снаряженного транспортного средства, кг.	24275		
Полная масса транспортного средства, кг.	24500		
- на переднюю ось	6500		
- на заднюю тележку	18000		
Двигатель (марка, тип)	КамАЗ-740.13-260, 4-тактный дизель с турбонаддувом		
Количество и расположение цилиндров	8, V-образное		
Рабочий объём, см ³	10850		
Степень сжатия	17,0		
Максимальная мощность, кВт (мин ⁻¹)	182,6 (2200)		
Максимальный крутящий момент, Н.м. (мин ⁻¹)	919,0 (1300 - 1500)		
Топливо	дизельное		
Система питания	непосредственный впрыск топлива		
ТНВД (марка, тип)	ЯЗДА, 337-42		
Форсунки (марка, тип)	ЯЗДА, 273-31		
Турбокомпрессор (марка, тип)	КамАЗ, ТКР 7С-9 или Schwitzer, S2B/7624TAE/1,00D9 или CZ, К-27		
Воздушный фильтр (марка, тип)	КамАЗ, 7405.1109510		
Система выпуска и нейтрализации отработавших газов	два металорукава, трубы левая и правая, глушитель, система нейтрализации отработавших газов отсутствует		
Глушитель (марка, тип)	КамАЗ 6520-1201010, активно-реактивного типа		

РОСС BY.MT29.E00285

Трансмиссия	Механическая		
Сцепление (марка, тип)	КамАЗ-142 или 17.1600010-10, фрикционное, двухдисковое, сухое, привод гидравлический		
Коробка передач (марка, тип)	КС-55727-3	КС-55727, КС-55727-3, КС-55727-3	
	КамАЗ-142, механическая, трехходовая с синхронизаторами на II, III, IV и V передачах	КамАЗ-152, механическая, трехходовая с синхронизаторами на II, III, IV и V передачах с делителем	
- число передач и	5 - вперёд, 1 - назад	10 - вперёд, 2 - назад	
передаточные числа коробки передач		низшая	высшая
	I-	7,82	7,82
	II-	4,03	4,03
	III-	2,50	2,50
	IV-	1,53	1,53
	V-	1,00	1,00
3.X.-	7,38	7,38	6,02
Раздаточная коробка (марка, тип) (только для КС-55727-3)	Механическая с межосевым блокируемым дифференциалом		
- число передач и	2		
передаточные числа раздаточной коробки	высшее – 0,917 низшее – 1,692		
Главная передача (марка, тип)	двухступенчатый редуктор		
передаточное число главной передачи	5,43; 5,94; 6,53; 7,22		
Подвеска			
- передняя	Зависимая на двух продольных полуэллиптических одношкковых рессорах с гидравлическими телескопическими амортизаторами и резиновыми буферами (у КС-55727-3 со стабилизатором поперечной устойчивости)		
- задняя	Зависимая, балансирная на двух продольных полуэллиптических рессорах и шести реактивных штангах		
Рулевое управление (марка, тип)	КамАЗ, 4310-3400020, с гидроусилителем, рулевой механизм типа «винт - гайка на циркулирующих шариках- рейка - сектор»		
Тормозные системы:			
- рабочая (марка, тип)	Пневматическая, двухконтурная с разделением на контур передней оси и контур задней тележки, с АБС, тормозные механизмы всех колес барабанного типа		
- запасная (марка, тип)	Каждый из контуров рабочей тормозной системы		
- стояночная (марка, тип)	Тормозные механизмы колёс задней тележки с приводом от пружинных энергоаккумуляторов, объединенных с тормозными камерами		
- вспомогательная (марка, тип)	Моторный тормоз-замедлитель с двумя заслонками в системе выпуска отработавших газов		

РОСС BY.MT29.E00285

Шины (размерность, минимально-допустимый индекс нагрузки и скоростная категория)	КС – 55727, КС – 55727-4		КС – 55727-3
	10.00R20	11.00R20	11.00R20
	148/145	150/146	146/143
	J,K		J
Дополнительное оборудование транспортного средства	Предпусковой подогреватель двигателя, лебёдка, коробка отбора мощности		

краны автомобильные КС-55727, КС-55727-3, КС-55727-4

Описание маркировки транспортного средства приведено в приложении № 2
Общие виды транспортных средств на трёх страницах приведены в приложении № 3

Руководитель органа
по сертификации

_____ **В.Ф. Гришин**
подпись инициалы, фамилия

С.В. Пугачев

РОСС ВУ.МТ29.Е00285

Приложение №2 к "одобрению
типа транспортного средства"**ОПИСАНИЕ МАРКИРОВКИ ТРАНСПОРТНОГО СРЕДСТВА**

1. Место расположения и форма знака соответствия:

На табличке изготовителя.**Знак соответствия выполнен по ГОСТ Р 50460 с указанием номера данного «Одобрения типа транспортного средства».**

2. Место расположения таблички изготовителя:

На левой стороне кабины крановой установки.

3. Место расположения идентификационного номера (код VIN):

3.1 **На табличке изготовителя;**3.2 **На правом продольном лонжероне рамы транспортного средства в задней его части.**

4. Структура и содержание идентификационного номера (номеров) транспортных средств:

1	2	3	4	5	6	7	8	9	10	11	12	13	14	15	16	17
Y	3	D	5	5	7	2	7	?	?	?	?	?	?	?	?	?

поз. 1-3: **Y3D** – WMI (международный код изготовителя):

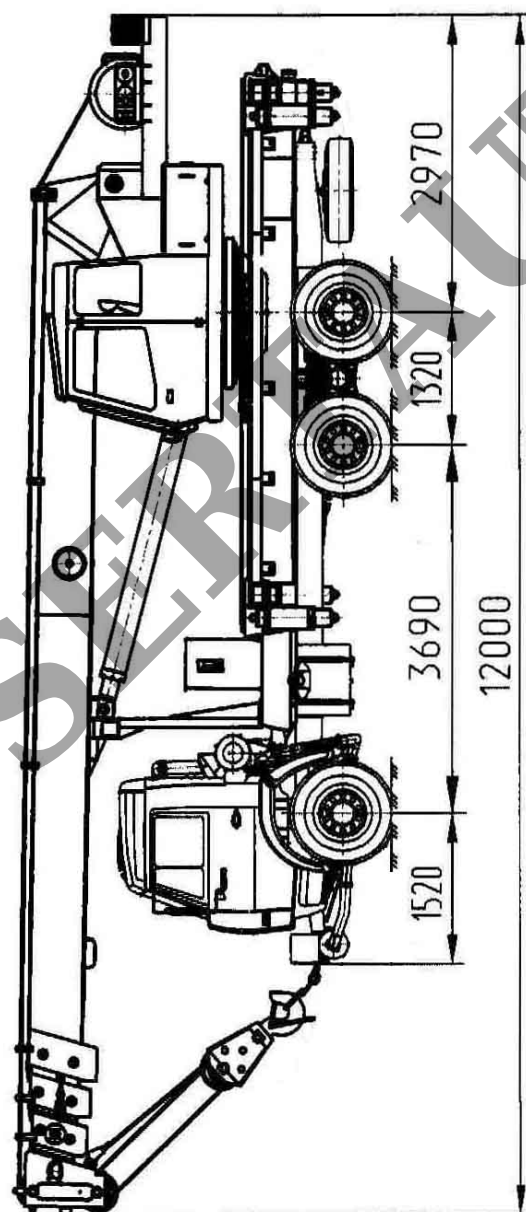
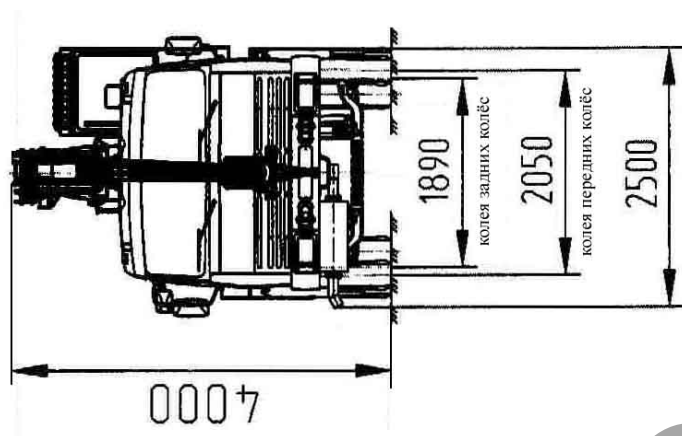
Республика Беларусь, РУП МЗТМ "Могилёвтрансмаш";

поз. 4-9: **55727?** – VDS (описательная часть идентификационного номера):

тип транспортного средства

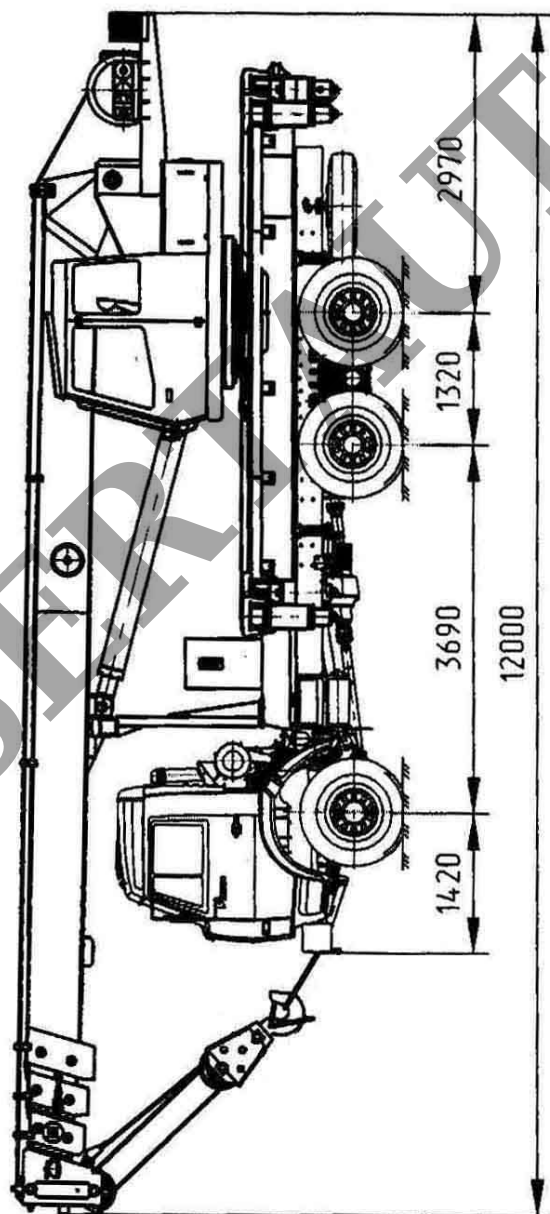
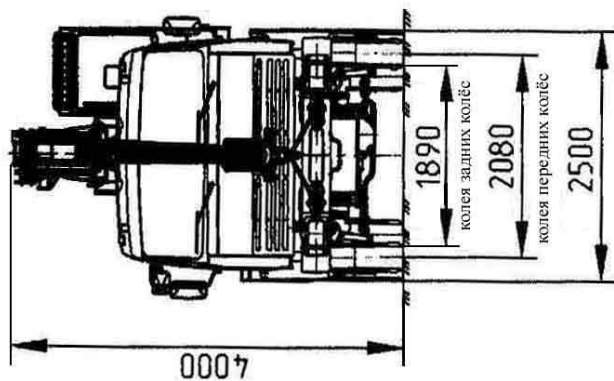
557270 (КС-55727),**557273** (КС-55727-3),**557274** (КС-55727-4);поз. 10: **?** – код года выпуска (знак согласно ГОСТ Р 51980);поз. 11-17: **???????** – производственный порядковый номер транспортного средства.

Приложение №3 к "одобрению
типа транспортного средства"



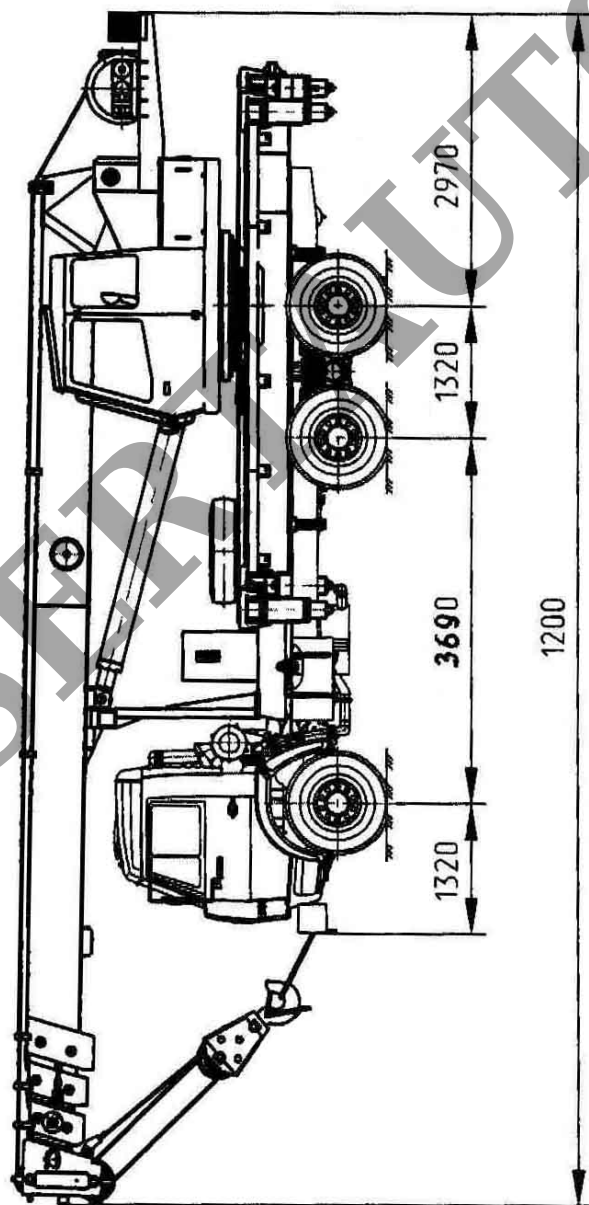
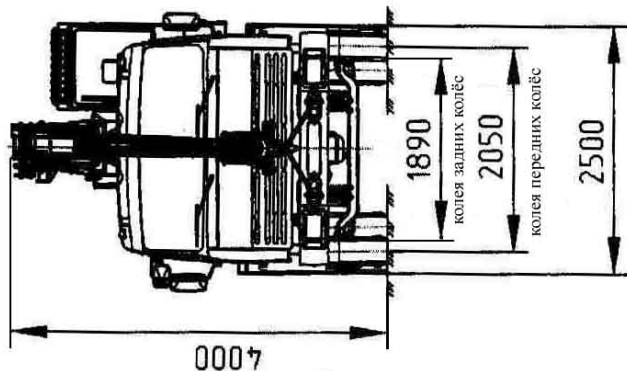
Кран автомобильный КС-55727

Приложение №3 к "одобрению
типа транспортного средства"



Кран автомобильный КС-55727-3

Приложение №3 к "одобрению
типа транспортного средства"



Кран автомобильный КС-55727-4