

**ОРГАН ПО СЕРТИФИКАЦИИ
КОЛЁСНЫХ ТРАНСПОРТНЫХ СРЕДСТВ
АВТОНОМНОЙ НЕКОММЕРЧЕСКОЙ ОРГАНИЗАЦИИ
«СЕРТИФИКАЦИЯ КОЛЁСНЫХ ТРАНСПОРТНЫХ СРЕДСТВ» (ОС КТС)
РОСС RU.0001.11MT29 от 17 апреля 2001 г.
105839, г. Москва, ул. Большая Семёновская, д. 38, тел.: (095) 369-63-29, 276-96-35**

РОСС JP.MT29.E00235

2004г.

15 октября

Марка транспортного средства
Тип транспортного средства

**TOYOTA
HiAce (RZH105L-BFMREX,
RZH115L-BRMREX,
RZH155L-BFMGEX,
LH164L-BFMRSX,
LH174L-BRMRSX,
LH166L-BFMRSX,
LH176L-BRMRSX)**

Категория транспортного средства

**M2
(не является транспортным средством общественного пользования) - маршрутным транспортным средством**

Код ТН ВЭД

**8702 10 - LH164L-BFMRSX,
LH174L-BRMRSX,
LH166L-BFMRSX,
LH176L-BRMRSX
8702 90 - RZH105L-BFMREX,
RZH115L-BRMREX,
RZH155L-BFMGE X**

Код VIN

**JT141UHA70... - RZH105L-BFMREX,
JT141UHB70... - RZH115L-BRMREX,
JT141UHF50... - RZH155L-BFMGEX,
JT141LHG40... - LH164L-BFMRSX,
JT141LHH40... - LH174L-BRMRSX,
JT141LHG60... - LH166L-BFMRSX,
JT141LHH60... - LH176L-BRMRSX**

Заявитель и его адрес:

**ООО «Тойота Мотор»,
Российская Федерация, 103009, г. Москва,
Газетный пер., 17**

Изготовитель и его адрес:

**TOYOTA MOTOR CORPORATION
1, Toyota-cho, Toyota-shi, Aichi-ken, 471, Japan**

POCC JP.MT29.E00235

ОБЩИЕ ХАРАКТЕРИСТИКИ ТРАНСПОРТНОГО СРЕДСТВА

	RZH105L-BFMREX, RZH115L-BRMREX, RZH155L-BFMGEX, LH164L-BFMRSX, LH174L-BRMRSX	LH166L-BFMRSX, LH176L-BRMRSX
Колесная формула / ведущие колеса	4x2/задние	4x4/все
Схема компоновки транспортного средства	Вагонная, расположение двигателя переднее, продольное	
Тип кузова/количество дверей	Вагонный, цельнометаллический/ 4	
Количество мест для сидения спереди/сзади	3/9 - RZH105L-BFMREX, LH166L-BFMRSX, LH164L-BFMRSX, 3/12- RZH115L-BRMREX, LH174L-BRMRSX, LH176L-BRMRSX, 2/8 - RZH155L-BFMGEX	
Пассажировместимость	11 - RZH105L-BFMREX, LH166L-BFMRSX, LH164L-BFMRSX, 14 - RZH115L-BRMREX, LH174L-BRMRSX, LH176L-BRMRSX, 9 - RZH155L-BFMGEX	

Габаритные размеры, мм	LH164L- BFMRSX	LH174L- BRMRSX	LH166L- BFMRSX	LH176L- BRMRSX	RZH155L BFMGEX	RZH105L BFMREX	RZH115L BRMREX
	- длина	4640	4900	4640	4900		4640
- ширина	1690						
- высота	1935		1975		1935		
База, мм	2330	2590	2330	2590		2330	2590
Колея передних / задних колес, мм	1465/ 1445				1450/ 1430		
Масса снаряженного транспортного средства, кг	1740- 1775	1755- 1790	1870- 1905	1895- 1930	1710- 1745	1655- 1690	1710- 1745
Полная масса транспортного средства, кг	2750	2970	2900	3090	2890	2700	2550
- на переднюю ось	1245- 1285	1330- 1365	1330- 1370	1435- 1475	1255- 1295	1150- 1190	1120- 1140
- на заднюю ось	1465- 1505	1605- 1640	1530- 1570	1615- 1655	1595- 1635	1510- 1550	1410- 1430

	RZH105L-BFMREX, RZH115L-BRMREX, RZH155L-BFMGEX	LH174L-BRMRSX, LH166L-BFMRSX, LH164L-BFMRSX, LH176L-BRMRSX
<u>Двигатель</u> (марка, тип)	TOYOTA	
	2RZ-E бензиновый, четырёхтактный	5L дизельный, четырёхтактный

РОСС JP.MT29.E00235

	RZH105L-BFMREX, RZH115L-BRMREX, RZH155L-BFMGEX	LH174L-BRMRSX, LH166L-BFMRSX, LH164L-BFMRSX, LH176L-BRMRSX
Количество и расположение цилиндров	4, рядное	4, рядное
Рабочий объем, см ³	2438	2985
Степень сжатия	8,8	22,2
Максимальная мощность, кВт (мин ⁻¹)	88,0 (4800)	66,0 (4000)
Максимальный крутящий момент Н.м (мин ⁻¹)	198,0 (2600)	192,0 (2400)
Топливо	неэтилированный бензин с октановым числом не менее 91	дизельное с цетановым числом не менее 48
Система питания	электронный впрыск топлива	впрыск топлива под давлением
Карбюратор (марка, тип)	TOYOTA	-
ТНВД (марка, тип)	-	DENSO, распределительного типа
Форсунки (марка, тип)	-	DENSO
Система зажигания	электронная, бесконтактная	-
Свечи зажигания (марка, тип)	DENSO, P16R; NGK, BPR5-EP11	-
Система выпуска и нейтрализации отработавших газов	Один глушитель с нейтрализатором SANGO 17524	Один глушитель без нейтрализатора SANGO 15435
Основной глушитель (марка, тип)	Toyota	-
Нейтрализатор (марка, тип)	-	-
Трансмиссия	RZH105L-BFMREX, RZH115L-BRMREX, RZH155L-BFMGEX, LH174L-BRMRSX, LH164L-BFMRSX, (4x2)	LH166L-BFMRSX, LH176L-BRMRSX (4x4)
Сцепление (марка, тип)	Механическая	
Коробка передач (марка, тип)	Aisin Seiki, однодисковое, сухое, фрикционное с диафрагменной пружиной	
	TOYOTA, G55	TOYOTA, G52
число передач и передаточные числа коробки передач	Механическая, трехвальная, пятиступенчатая, с ручным управлением	
	5 - вперед, 1 – назад	
	I - 4,452 II - 2,619 III - 1,517 IV - 1,000 V - 0,854 З.х. - 4,556	I - 3,928 II - 2,333 III - 1,451 IV - 1,000 V - 0,851 З.х. - 4,743

РОСС JP.MT29.E00235

	4x2	4x4	
Раздаточная коробка (марка, тип)	-	TF1AV	
число передач и передаточное число раздаточной коробки	-	1, постоянно включенная	
Главная передача (марка, тип)	-	1,000	
- передаточное число главной передачи	4,300	4,555	
Подвеска			
- передняя	независимая, торсионная, на поперечных рычагах с телескопическими амортизаторами		
- задняя	зависимая, рессорная, с телескопическими амортизаторами (RZH155 – независимая, рычажно-пружинная)		
Рулевое управление (марка, тип)		KOYO, рулевой механизм «шестерня-рейка»	Toyota Koki, рулевой механизм «шестерня-рейка» с гидроусилителем
Тормозные системы:			
- рабочая (марка, тип)	гидравлическая, двухконтурная, с вакуумным усилителем, с АБС или без нее; тормозные механизмы передних колес - дисковые, задних - барабанные		
- запасная (марка, тип)	один из контуров рабочей тормозной системы		
- стояночная (марка, тип)	механический привод к тормозным механизмам задних колес		
Шины (размерность)	185R14C	195/70R15C	195/75R16C
индекс несущей способности	102/100	104/102	104/102
категория скорости	N	S	P
Дополнительное оборудование транспортного средства	Стеклоочиститель, стеклоомыватель, отопитель, одно внутреннее и два наружных зеркала заднего вида, электрический звуковой сигнал, отопитель, кондиционер (хладон R-134a)		

Действие данного «Одобрения типа транспортного средства» распространяется на партию транспортных средств в количестве не более 100 (ста) шт. Декларации о ввозимых на территорию Российской Федерации транспортных средств данного типа (размер и отличительные признаки отдельных партий) передаются Заявителем ежемесячно (вне зависимости от факта поставки) в Орган по сертификации, на основании чего выдаются заверенные копии «Одобрения типа транспортного средства».

Автобус малой вместимости Toyota HiAce (RZH105L-BFMREX, RZH115L-BRMREX, RZH155L-BFMGEX, LH164L-BFMRSX, LH174L-BRMRSX, LH166L-BFMRSX, LH176L-BRMRSX), не являющийся транспортным средством общественного пользования – маршрутным транспортным средством

Описание маркировки транспортного средства представлено в приложении № 2. (стр. 8)
Общий вид транспортного средства представлен в приложении № 3. (стр. 9 - 15)

Руководитель органа
по сертификации

Зам.

_____ **В.Ф.Гришин**
подпись инициалы, фамилия

А.Г.Пасько

ОПИСАНИЕ МАРКИРОВКИ ТРАНСПОРТНОГО СРЕДСТВА

1. Место расположения и форма знака соответствия:

Рядом с табличкой изготовителя.

Знак соответствия выполнен по ГОСТ Р 50460 с указанием номера данного «Одобрения типа транспортного средства»

2. Место расположения таблички изготовителя:

На панели пола кузова, под сиденьем водителя

3. Место расположения идентификационного номера (код VIN):

3.1. На табличке изготовителя.

3.2. На панели кузова, справа от правого переднего сиденья.

4. Структура и содержание идентификационного номера транспортного средства:

1.	2.	3.	4.	5.	6.	7.	8.	9.	10.	11.	12.	13.	14.	15.	16.	17.
J	T	1	4	1	?	H	?	?	0	?	?	?	?	?	?	?

поз. 1-3: **JT1** - международный код изготовителя: Toyota Motor Corporation, Japan;

поз. 4-5: **41** - обозначение типа кузова транспортного средства:

41 – со стандартной крышей,

поз. 6: **?** - обозначение типа двигателя:

U-2RZ-E, бензиновый (RZH105L-BFMREX, RZH115L-BRMREX, RZH155L-BFMGEX);

L-5L, дизельный (LH164L-BFMRSX, LH174L-BRMRSX, LH166L-BFMRSX, LH176L-BRMRSX);

поз. 7: **H** - обозначение модели: H- HiAce;

поз. 8: **?** - код модели: **A**-100 серия (RZH105L-BFMREX);

B-110 серия (RZH115L-BRMREX);

F-150 серия (RZH155L-BFMGEX);

G-160 серия (LH164L-BFMRSX, LH166L-BFMRSX);

H-170 серия (LH174L-BRMRSX, LH176L-BRMRSX)

поз. 9: **?** - двигатель и тип привода:

4-5L/2WD (LH164L-BFMRSX, LH174L-BRMRSX);

5-2RZ-E/2WD (RZH155L-BFMGEX);

6-5L/4WD (LH166L-BFMRSX, LH176L-BRMRSX);

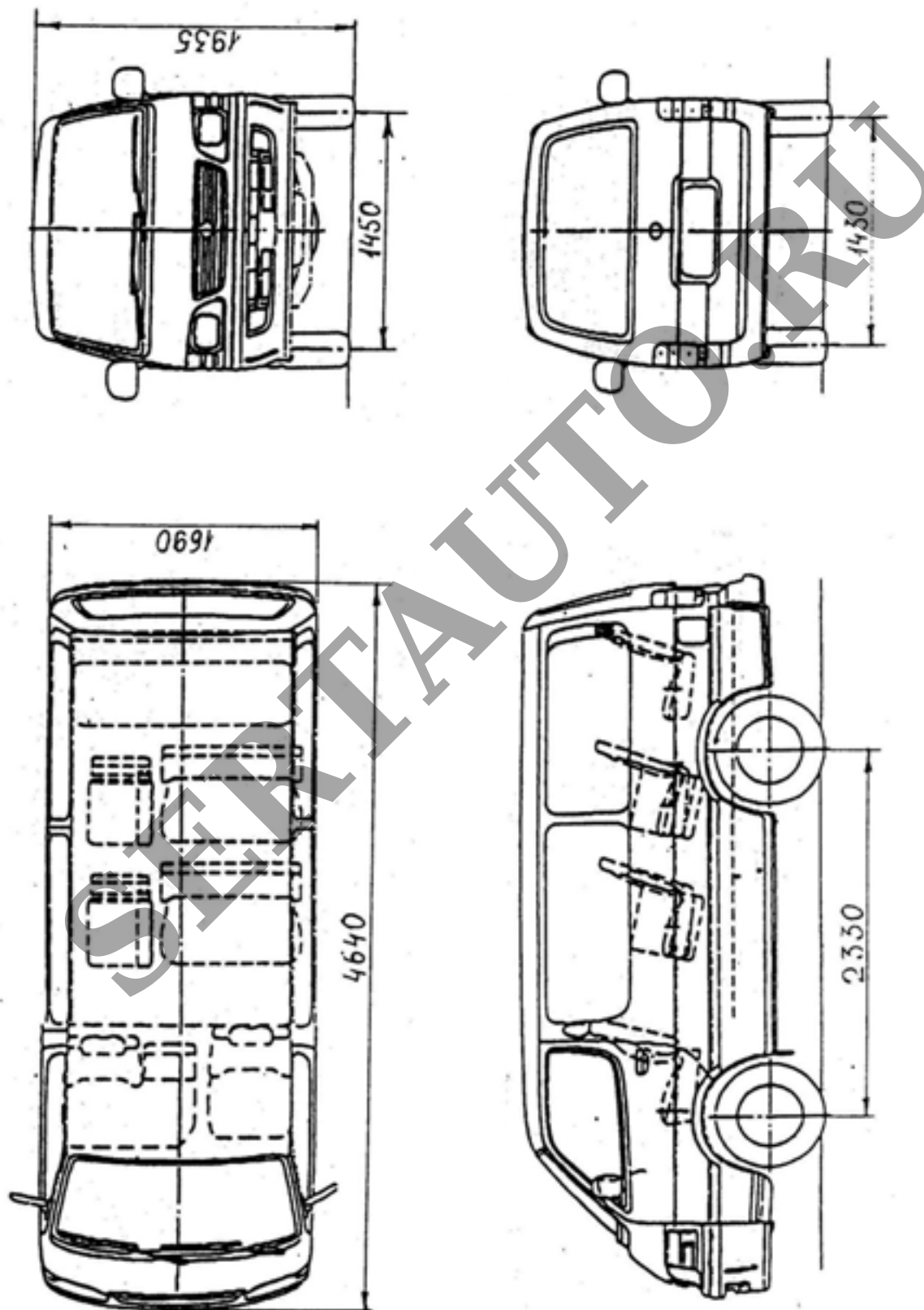
7-2RZ-E/4WD(RZH105L-BFMREX,RZH115L-BRMREX)

поз. 10: **0** – постоянна;

поз. 11-17: **?** – производственный номер транспортного средства

РОСС JP.МТ29.Е00235

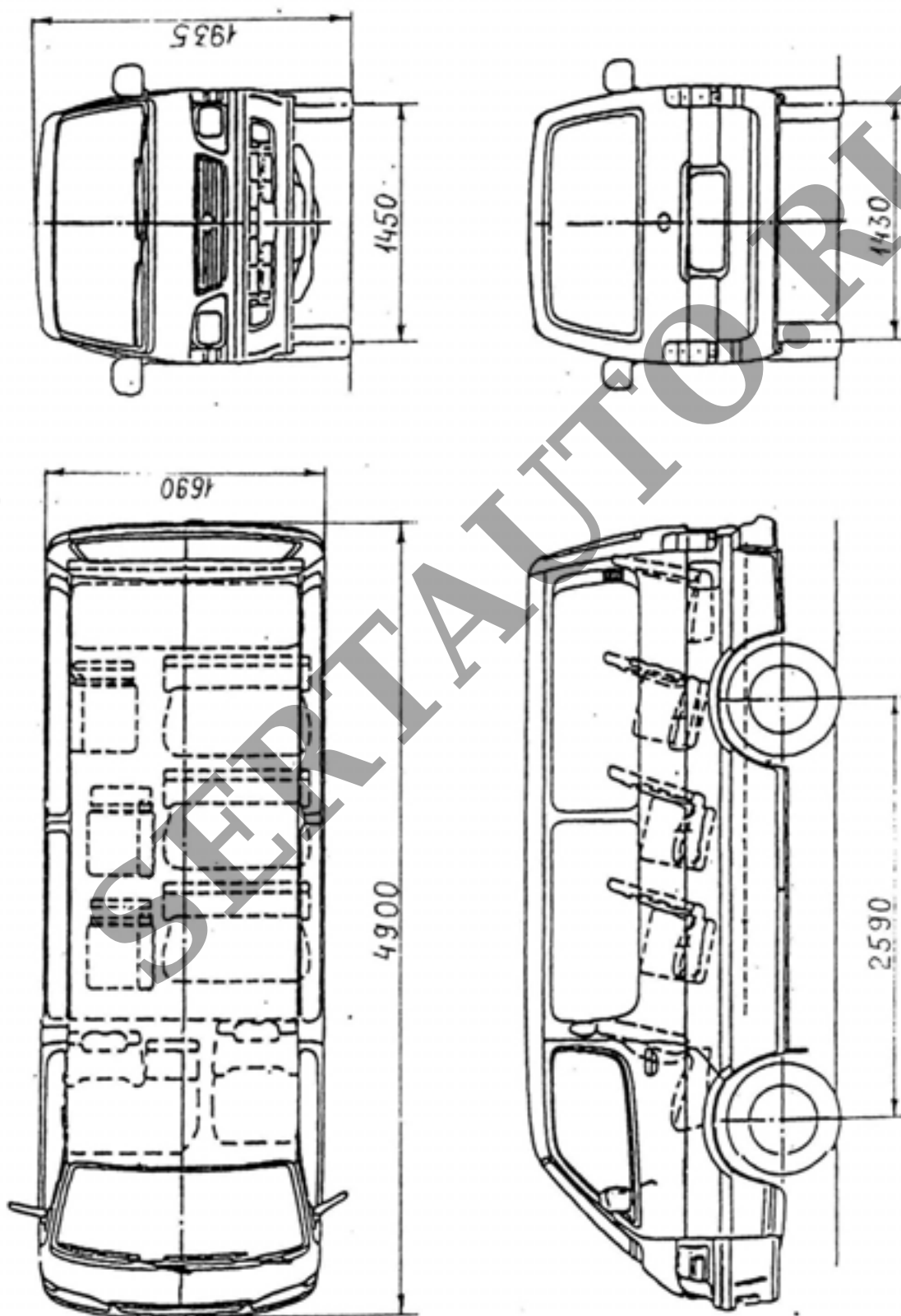
Приложение №3 к «одобрению
типа транспортного средства»



TOYOTA HIACE RZH105L-BFMREX

РОСС JP.МТ29.Е00235

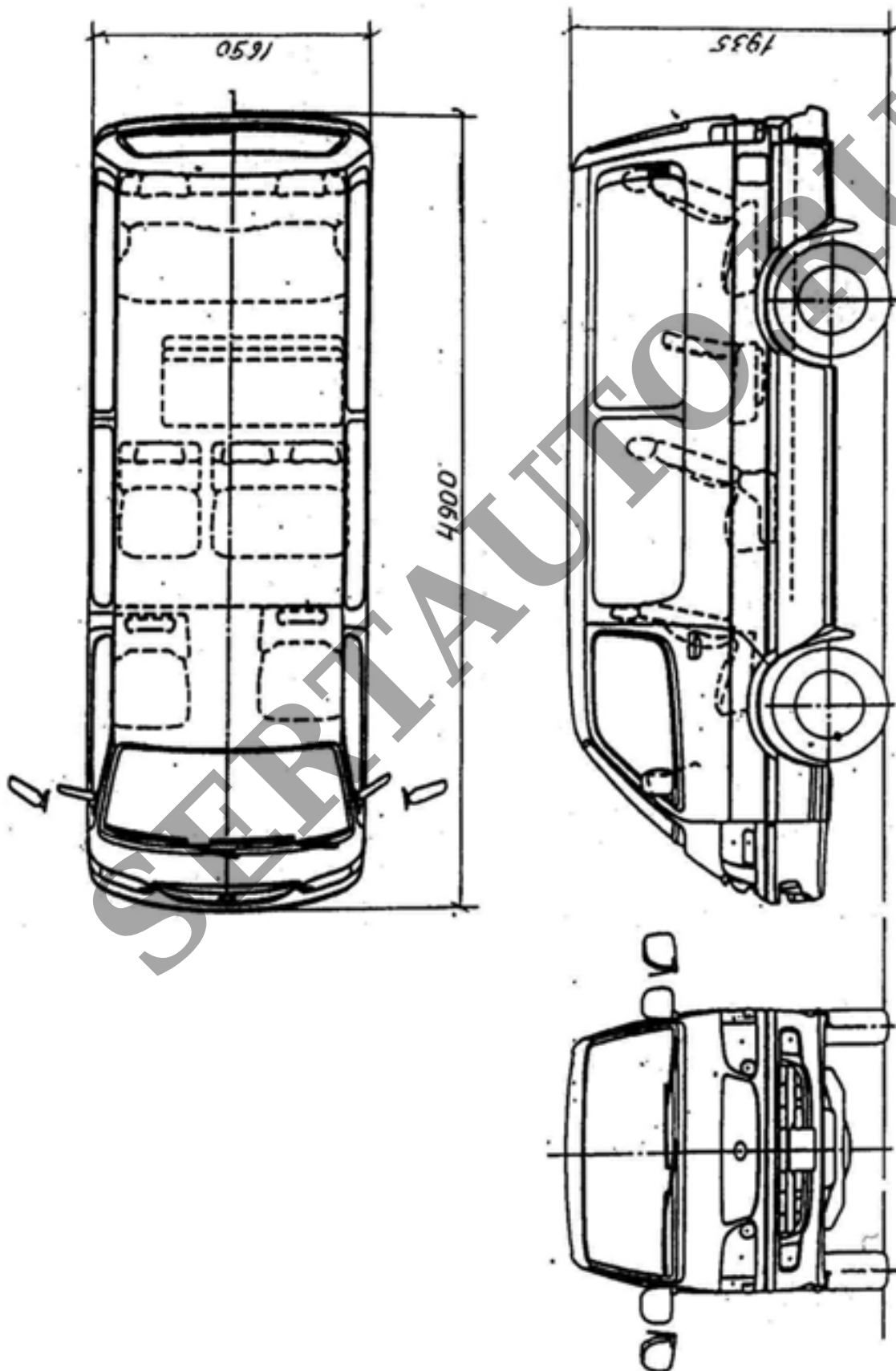
Приложение №3 к «одобрению
типа транспортного средства»



TOYOTA HIACE RZH115L-BRMREX

РОСС JP.МТ29.Е00235

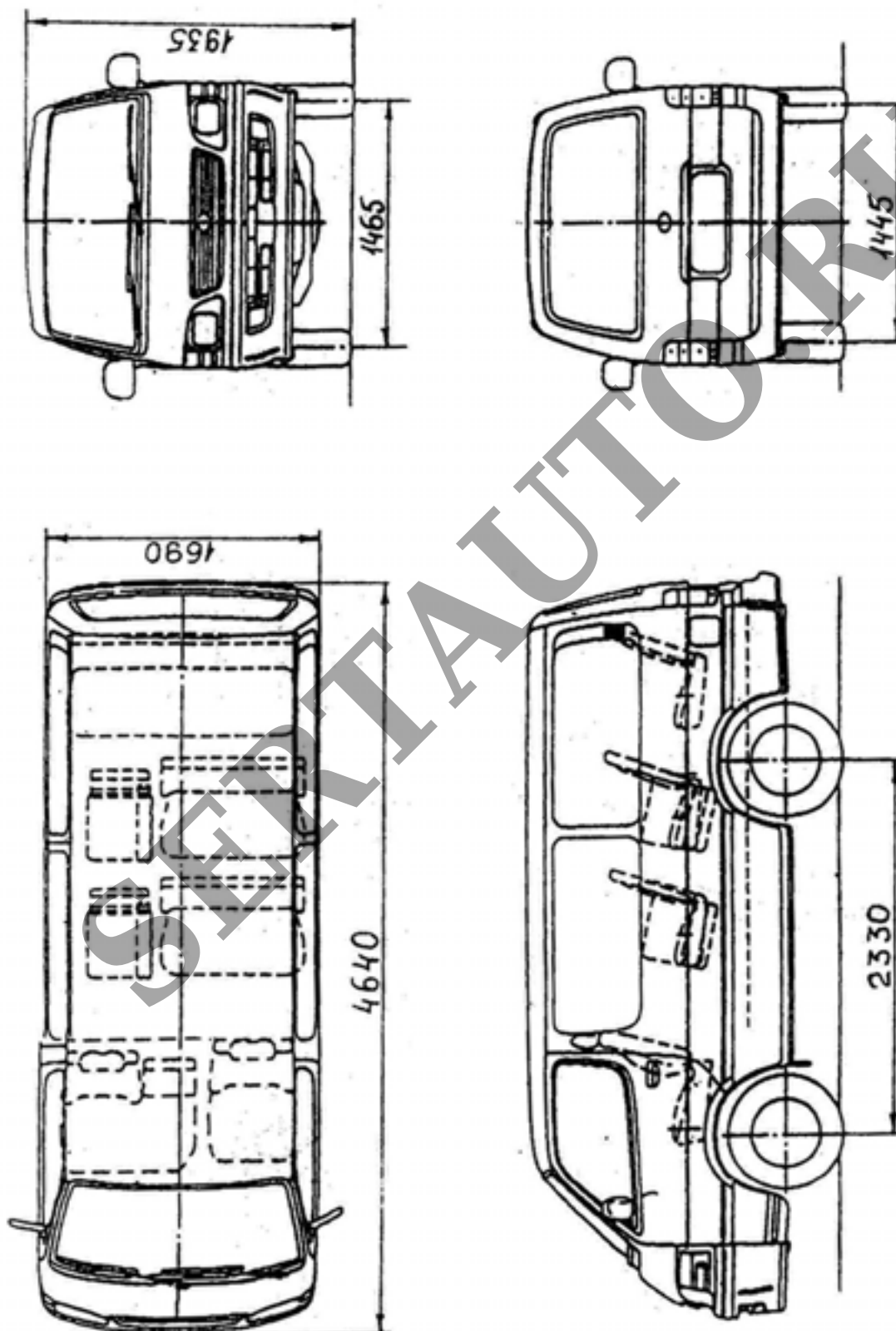
Приложение №3 к «одобрению
типа транспортного средства»



TOYOTA HIACE RZH115L-BFMGEX

РОСС JP.МТ29.Е00235

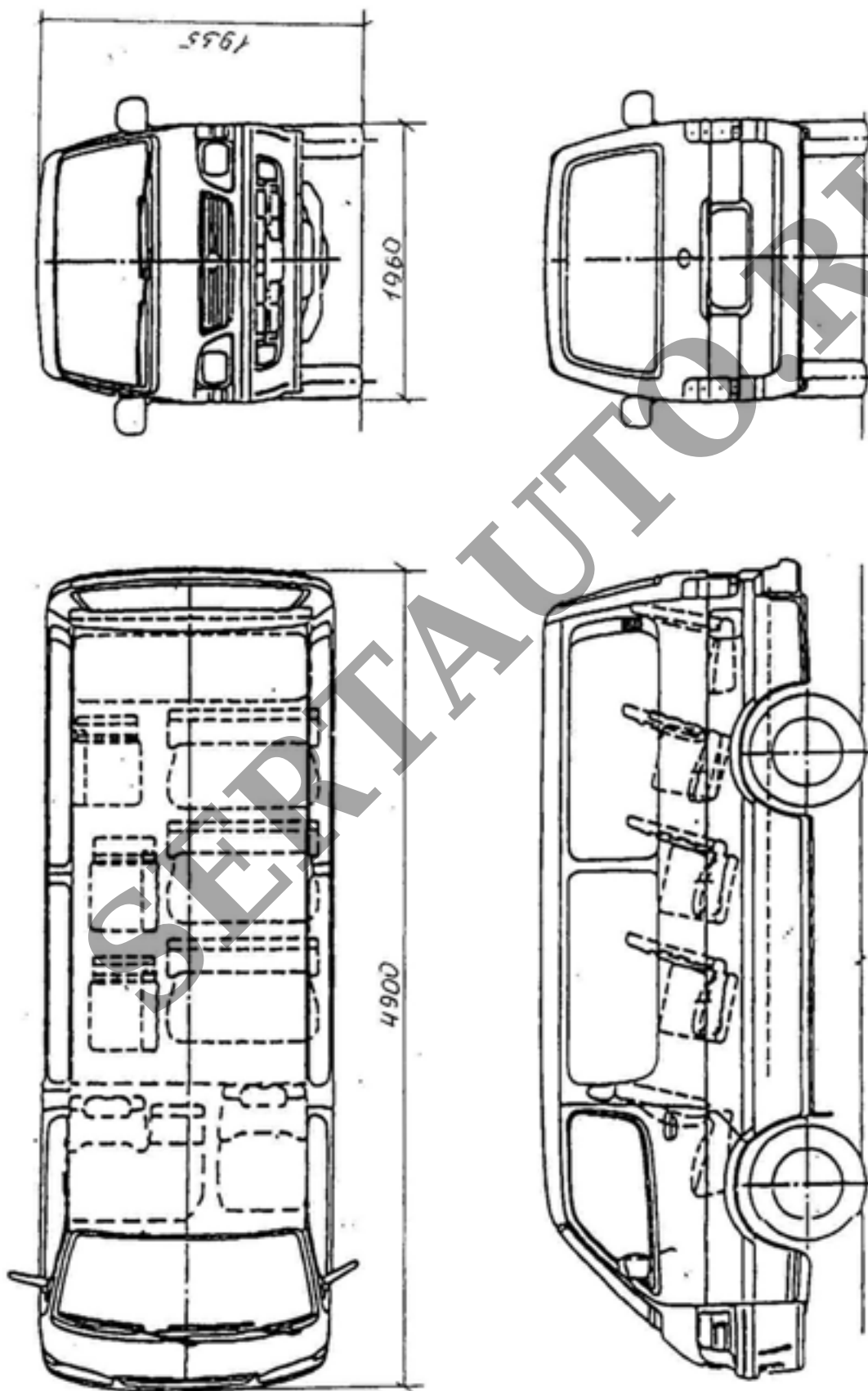
Приложение №3 к «одобрению
типа транспортного средства»



TOYOTA HIACE LH164L-BFMRSX

РОСС JP.МТ29.Е00235

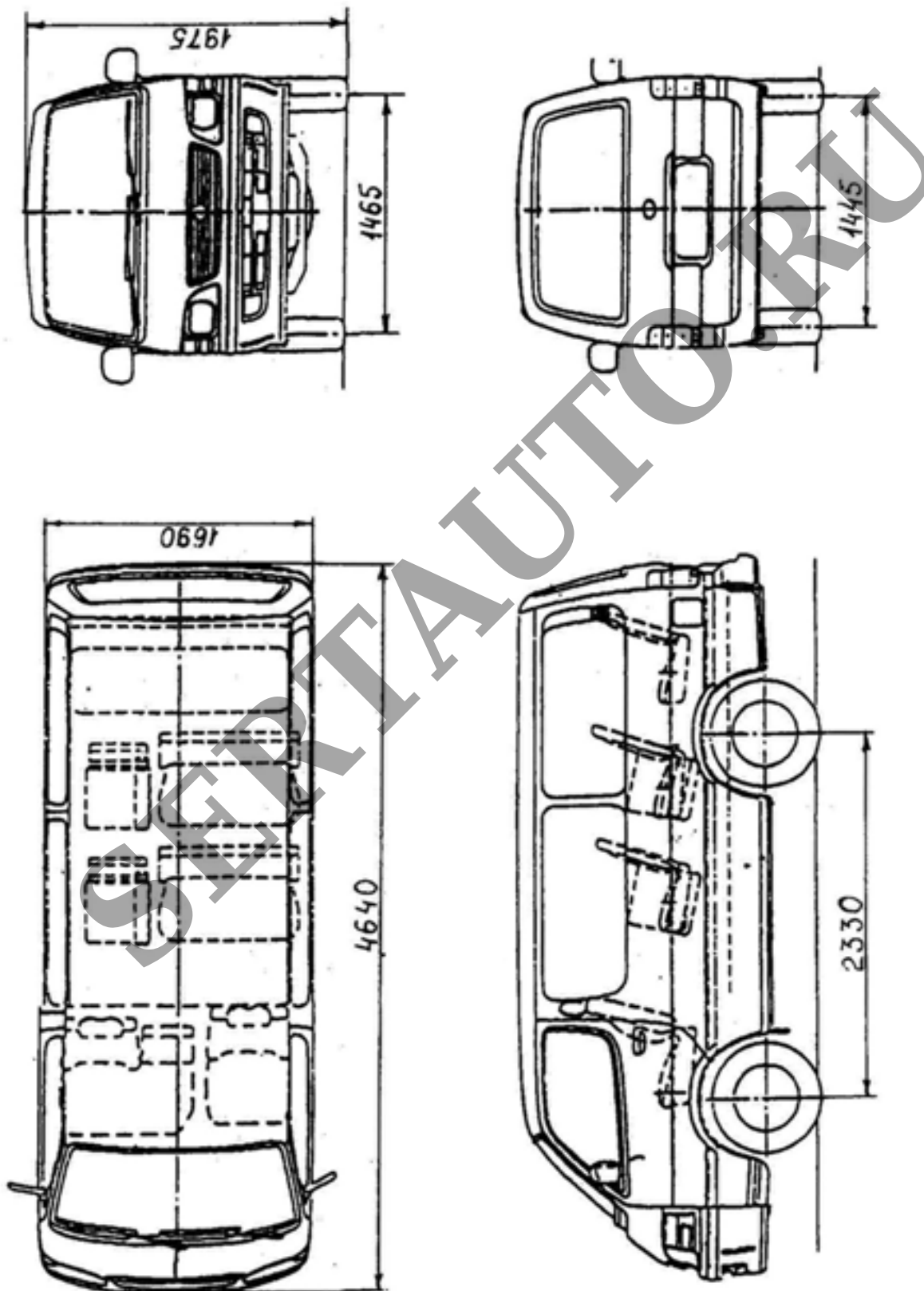
Приложение №3 к «одобрению
типа транспортного средства»



TOYOTA HIACE LH174L-BRMRSX

РОСС JP.МТ29.Е00235

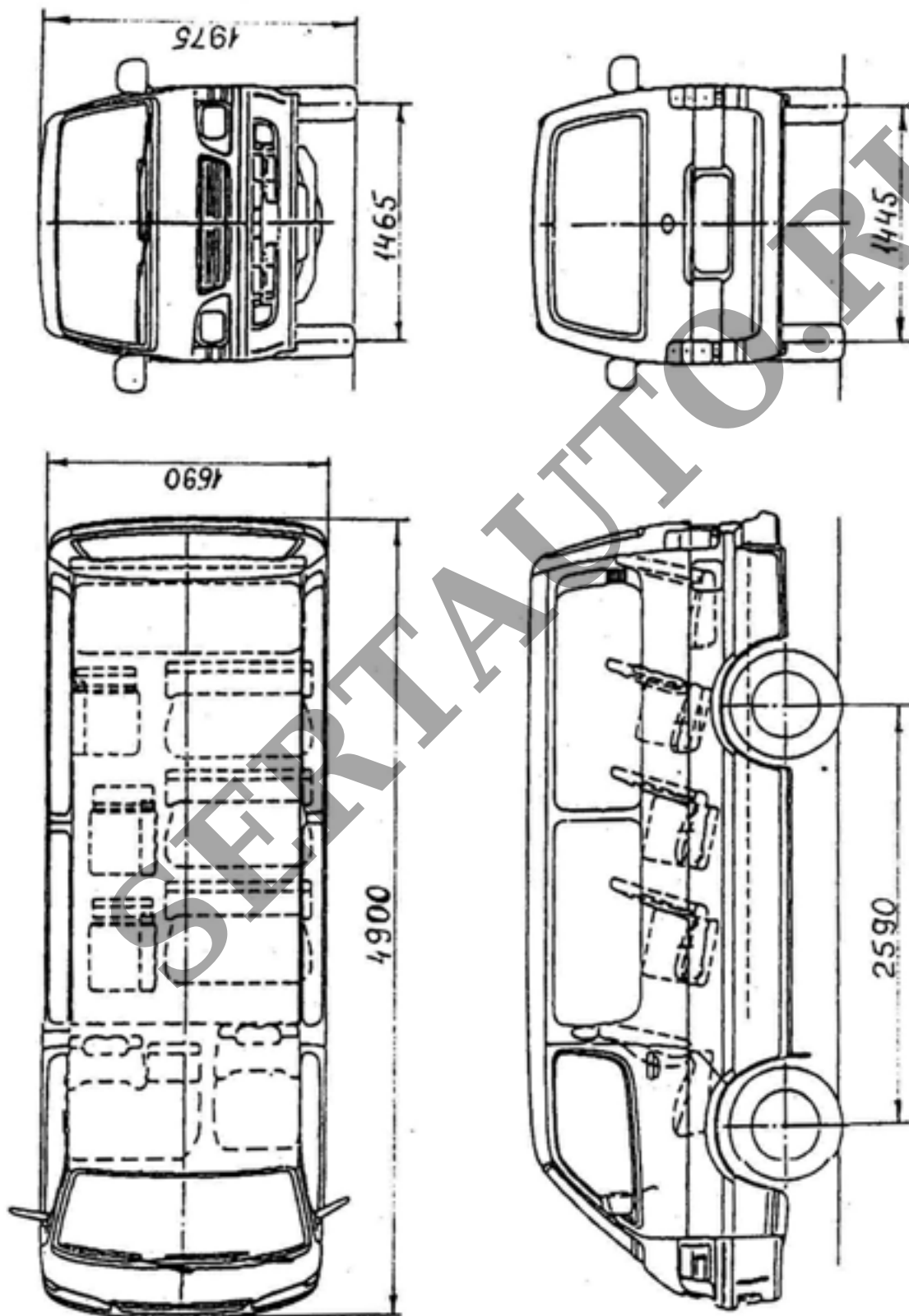
Приложение №3 к «одобрению
типа транспортного средства»



TOYOTA HIACE LH166L-BFMRSX

РОСС JP.МТ29.Е00235

Приложение №3 к «одобрению
типа транспортного средства»



TOYOTA HIACE LH176L-BRMRSX