

**ОРГАН ПО СЕРТИФИКАЦИИ
КОЛЁСНЫХ ТРАНСПОРТНЫХ СРЕДСТВ
АВТОНОМНОЙ НЕКОММЕРЧЕСКОЙ ОРГАНИЗАЦИИ
«СЕРТИФИКАЦИЯ КОЛЁСНЫХ ТРАНСПОРТНЫХ СРЕДСТВ» (ОС КТС)
РОСС RU.0001.11MT29 от 24 июля 2003 г.
105839, г. Москва, ул. Большая Семёновская, д. 38., тел.: (095) 369-63-29, 276-96-35**

РОСС RU.MT29.E00251

Марка транспортного средства	—
Тип транспортного средства	27300А, 27300В, 27300С, 27300D, 27310А, 27310В, 27301А, 27301В, 27301С, 27301D, 27311А, 27311В, 273200, 27320А, 27320В, 27320Е, 273300, 27330А, 27330В
Категория транспортного средства	№1
Код ОКП	45 1112 для 27300А, 27310А, 27301А, 27311А, 27320А, 27330А, 273200, 273300 45 2110 для 27300В, 27310В, 27301В, 27311В, 27320В, 27330В, 27300С, 27301С, 27320Е 45 2160 для 27300D, 27301D
Код VIN	X89273????0ВА8???
Заявитель и его адрес	ООО ПКФ "Алькаир", 603157, г. Н. Новгород, ул. Березовская, д.106-7, Российская Федерация
Изготовитель и его адрес	ООО ПКФ "Алькаир", 603157, г. Н. Новгород, ул. Березовская, д.106-7, Российская Федерация

ОБЩИЕ ХАРАКТЕРИСТИКИ ТРАНСПОРТНОГО СРЕДСТВА

Колёсная формула / ведущие колёса	4x2 / задние – для 27300А, 27300В, 27300С, 27300D, 27310А, 27310В, 27320А, 27320В, 27320Е, 273200, 273300, 27330А, 27330В 4x4 / все – для 27301А, 27301В, 27301С, 27301D, 27311А, 27311В
Схема компоновки транспортного средства	Полукапотная, расположение двигателя переднее продольное
Исполнение грузочного пространства	фургон общего назначения - 27300А, 27310А, 27301А, 27311А, 27320А, 27330А изотермический фургон - 27300В, 27310В, 27301В, 27311В, 27320В, 27330В фургон для перевозки хлебобулочных изделий – 27300С, 27301С автофургон-мастерская - 27300D, 27301D автолавка - 27320Е автомобиль с бортовой платформой - 273200, 273300
Кабина	Цельнометаллическая, двухдверная, трехместная или семиместная

РОСС RU.MT29.E00251

Габаритные размеры, мм.	27300A, 27300B, 27300C, 27300D, 27310A, 27310B	27301A,27301B, 27301C, 27301D, 27311A, 27311B	273200*, 27320A, 27320B, 27320E	273300*, 27330A, 27330B
- длина	5510	5510	6570	6110
- ширина	2090	2090	2090	2090
- высота	2770	2860	2770 2570*	2770 2570*
База, мм.	2900	2900	3500	
Колея передних / задних колёс, мм.	1700/1560	1720/1560	1700/1560	

*- по тенту

Масса снаряженного транспортного средства, кг.	1910-2330	2130-2550	1910-2330
Полная масса транспортного средства, кг.	3500		
- на переднюю ось	1200-1260		
- на заднюю ось	2240-2300		

Двигатель (марка,	ОАО "ЗМЗ"				ОАО "Волжские моторы"		
	ЗМЗ-4025	ЗМЗ-4026	ЗМЗ-4061	ЗМЗ-4063	УМЗ-4215.10-10	УМЗ-4215.10	УМЗ-4175
тип)	четырёхтактный, бензиновый						
количество и расположение цилиндров	4, рядное						
рабочий объем, см ³	2445	2445	2285	2285	2890	2890	2445
степень сжатия	6.7	8.2	8.0	9.5	7.0	8.2	8.2
Максимальная мощность, кВт (мин ⁻¹)	56.1 (4500)	63.4 (4500)	64.8 (4500)	72.2 (4500)	65.4 (4000)	70.5 (4000)	62.5 (4000)
Максимальный крутящий момент, Нм (мин ⁻¹)	164.6 (2400-2600)	172 (2400-2600)	168.5 (3500)	172 (3500)	196 (2200-2500)	206 (2200-2500)	173.6 (2200-2500)
Топливо	бензин с октановым числом не менее						
	80	92	80	92	80	92	

Система питания	карбюраторная				
Карбюратор (марка, тип)	К151, К 151С или ДААЗ, 4178-40	К151Д		К151Т	К151С
Воздушный фильтр (марка, тип)	33021-1109010	33027-1109010		33021-1109010	
	с сухим бумажным элементом				

Система зажигания	бесконтактная, транзисторная	микропроцессорная	бесконтактная, транзисторная
Блок управления (марка, тип)	—	МИКАС 7.1, 209.3763-004, МКД-105	—

РОСС RU.MT29.E00251

для двигателя:	ЗМЗ-4025	ЗМЗ-4026	ЗМЗ-4061	ЗМЗ-4063	УМЗ-4215.10-10	УМЗ-4215.10	УМЗ-4175
Катушка зажигания (марка, тип)	Б116, Б116-01, Б116-02, Б116Н, Б116-03, 3122.3705, 4715.3705, 41.3705 или 27.3705		3012.3705 или 406.3705		Б116, Б116-01, Б116-02, Б116Н, Б116-03, 3122.3705, 4715.3705, 41.3705 или 27.3705		
Датчик-распределитель (марка, тип)	19**.3706		—		19**.3706 или 33**.3706		
Коммутатор (марка, тип)	131.3734, 90.3734, 6420.3734, 131.3734-01, 94.3734 или 94.3734-01		—		131.3734, 90.3734, 6420.3734, 131.3734-01, 94.3734 или 94.3734-01		
Свечи зажигания (марка, тип)	А14ВР, NR17УС		А14ДВР, LR17УС, WR8DC		А11, N17УС		А17В, N15УС
Для модификаций с двигателем:	27300А, 27300В, 27300С, 27300D, 27310А, 27310В, 273200, 27320А, 27320В, 27320Е, 273300, 27330А, 27330В				27301А, 27301В, 27301С, 27301D, 27311А, 27311В		
	ЗМЗ-406..., УМЗ-4215...- 4175		ЗМЗ-402...		ЗМЗ-402..., ЗМЗ-406..., УМЗ-4215...		
Система выпуска и нейтрализации отработавших газов	один глушитель		два глушителя				
Основной глушитель (марка, тип)	система нейтрализации отсутствует						
	36-1201010-01, с шумопоглощающей набивкой						
	резонаторно-расширительного типа						
Дополнительный глушитель (марка, тип)	—		3302-1202010, резонаторного типа				
Двигатель (марка, тип)	ОАО "ЗМЗ"	ОАО "Волжские моторы"	ОАО "ГАЗ"	ОАО "ГАЗ"	IVECO		
	ЗМЗ-40522	УМЗ-4216	ГАЗ-560	ГАЗ-5601	Sofim 8140.43C		
	четырёхтактный, бензиновый		четырёхтактный, дизель, с турбонаддувом				
	—		с промежуточным охлаждением воздуха				
— количество и расположение цилиндров	4, рядное						
— рабочий объем, см ³	2464	2890	2134		2800		
— степень сжатия	9.3	8.2	20.5		19.0		
Максимальная мощность, кВт (мин ⁻¹)	103 (5200)	77.6 (4000)	70 (3800)	81 (3800)		78 (3600)	
Максимальный крутящий момент, Нм (мин ⁻¹)	200 (4500)	210.7 (2200-2500)	200 (2300)	250 (2000)		250 (1800)	

РОСС RU.MT29.E00251

для двигателя:	УМЗ-4216	ЗМЗ-40522	ГАЗ-560	ГАЗ-5601	Sofim 8140.43C
Топливо	неэтилированный бензин с октановым числом не менее 92		дизельное		
Система питания	впрыск топлива с электронным управлением		впрыск топлива под давлением		
Насос-форсунки (марка, тип)	—		SMT 590/1		—
ТНВД (марка, тип)	—		—		BOSCH, R 824*
Турбокомпрессор (марка, тип)	—		ККК, К04 или С12		GARRETT, CT 20; MITSUBISHI, TURBO TF или ККК, К03
Форсунки (марка, тип)	—		—		BOSCH, DSLA 134 PV* или DSLA 134
Воздушный фильтр (марка, тип)	3302-1109010-10, с сухим бумажным элементом				
Система зажигания	микропроцессорная		—		
Блок управления (марка, тип)	МИКАС 7.1		—		
Катушка зажигания (марка, тип)	3012.3705 или 406.3705		—		
Свечи зажигания (марка, тип)	NR15YC, WR7BC	A14ДВР, LR17YC, WR8DC	—		
Система выпуска и нейтрализации отработавших газов	два глушителя			один глушитель	
	система нейтрализации отработавших газов	система нейтрализации отсутствует	система нейтрализации отработавших газов		
Основной глушитель (марка, тип)	2705-1201010, с набивкой	33078-1201010, без набивки	2705-1201010, с набивкой	3302-1201010, с набивкой	
Дополнительный глушитель (марка, тип)	резонаторно-расширительного типа				
	2705-1202010	330242-1202010	2705-1202010	—	
Нейтрализатор (марка, тип)	резонаторного типа				
	3302.1206002 или 3302.1206005-01	—	330242.1206002 или Gillette, 000A330	IVECO 500399042 KEMIRA-CCE KTT 2206	

РОСС RU.MT29.E00251

<u>Трансмиссия</u>	механическая
Сцепление (марка, тип)	сухое, однодисковое, с гидравлическим приводом
Коробка передач (марка, тип)	механическая, трехвальная, полностью синхронизированная
– число передач	5
– передаточные числа	
I -	4.050
II -	2.340
III -	1.395
IV -	1.000
V -	0.849
З.Х. -	3.510
Раздаточная коробка (марка, тип) (для 27301A, 27301B, 27301C, 27301D, 27311A, 27311B)	Механическая, с межосевым блокируемым дифференциалом
– число передач	2
– передаточные числа:	
– высшее	1.07
– низшее	1.87
Главная передача (марка, тип)	одинарная, гипоидная
– передаточные числа	4.556, 5.125 или 4.1

<u>Подвеска</u>	
– передняя	зависимая, на продольных полуэллиптических рессорах, с гидравлическими телескопическими амортизаторами, со стабилизатором поперечной устойчивости или без него
– задняя	зависимая, на продольных полуэллиптических рессорах с гидравлическими телескопическими амортизаторами, со стабилизатором поперечной устойчивости или без него
<u>Рулевое управление</u> (марка, тип)	рулевой привод с гидроусилителем или без него; рулевой механизм типа “винт-шариковая гайка-рейка-сектор”

<u>Тормозные системы</u>	
– рабочая (марка, тип)	гидравлический двухконтурный привод, с вакуумным усилителем, передние тормозные механизмы – дисковые, задние – барабанные
– запасная (марка, тип)	каждый из контуров рабочей тормозной системы
– стояночная (марка, тип)	механический (тросовый) привод к тормозным механизмам задних колес

РОСС RU.MT29.E00251

для модификаций: 27300А, 27300В, 27300С, 27300D, 27310А, 27310В, 27320А, 27320В, 27320Е, 273200, 273300, 27330А, 27330В

27301А,
27301В, 27301С,
27301D, 27311А,
27311В

Шины (размерность, марка, минимально-допустимый индекс нагрузки и скоростная категория)	175R16C	185/75R16C	195R16C
	98/96, 101/99	104/102	104/102
	L, M, N, Q	N	L

Дополнительное оборудование транспортного средства **Вентиляционный люк в крыше, дополнительный отопитель, утеплитель облицовки радиатора**

Действие данного "Одобрения типа транспортного средства" распространяется на партию транспортных средств в количестве не более 100 (сто) штук, маркированных идентификационными номерами с № X89273????0BA8001 по № X89273????0BA8100 включительно.

Изготовитель ежеквартально информирует Орган по сертификации о количестве выпущенных транспортных средств.

Автомобили 27300А, 27300В, 27300С, 27300D, 27310А, 27310В, 27301А, 27301В, 27301С, 27301D, 27311А, 27311В, 273200, 27320А, 27320В, 27320Е, 273300, 27330А, 27330В

Описание маркировки транспортного средства представлено в приложении № 2. (стр.14)

Общий вид транспортного средства представлен в приложении № 3. (стр.15-22)

Руководитель органа
по сертификации

Зам.

В.Ф.Гришин
инициалы, фамилия

А.Г.Пасько

подпись

2003 г.

19

ноября

РОСС RU.MT29.E00251

Приложение №2 к "одобрению
типа транспортного средства"**ОПИСАНИЕ МАРКИРОВКИ ТРАНСПОРТНОГО СРЕДСТВА**

1. Место расположения и форма знака соответствия:

На заводской табличке, расположенной на задней стойке проема левой двери кабины под фиксатором замка.**Знак соответствия выполнен по ГОСТ Р 50460 с указанием номера данного «Одобрения типа транспортного средства».**

2. Место расположения таблички изготовителя:

На задней стойке проема левой двери кабины под фиксатором замка.

3. Место расположения идентификационного номера (код VIN):

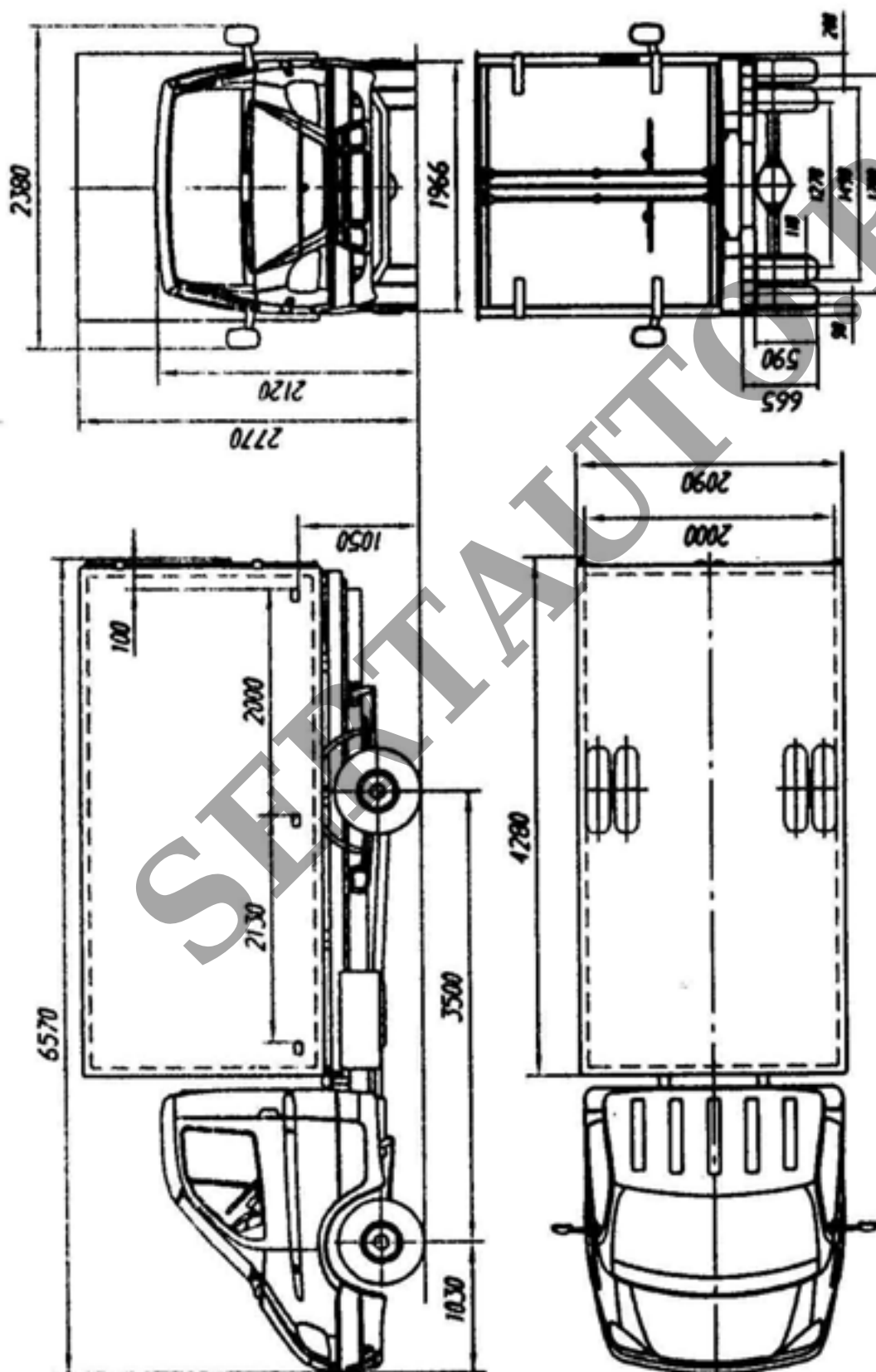
3.1. **На табличке предприятия - изготовителя.**3.2. **На водосточном желобе над проемом правой двери.**

4. Структура и содержание идентификационного номера (номеров) транспортных средств:

1	2	3	4	5	6	7	8	9	10	11	12	13	14	15	16	17
X	8	9	2	7	3	?	?	?	?	0	B	A	8	?	?	?

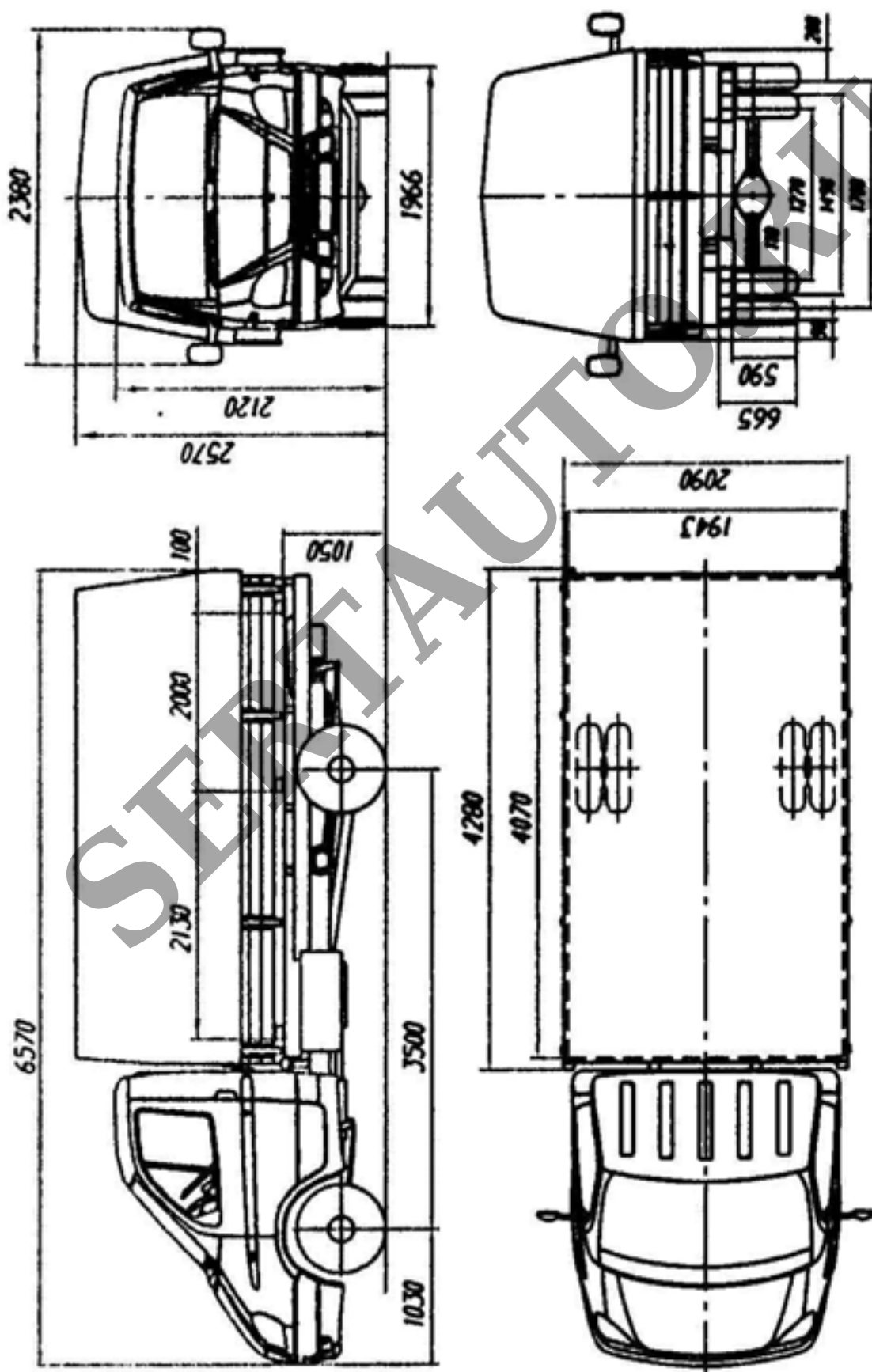
- поз. 1-3: **X89** – WMI (международный код изготовителя) совместно со знаками на поз. 12-14: Российская Федерация, ООО ПКФ "Алькаир";
- поз. 4-6: **273** – тип транспортного средства;
- поз. 7: **?** – тип кабины и база:
0 – однорядная, база 2900,
1 – двухрядная, база 2900,
2 – однорядная, база 3500,
3 – двухрядная, база 3500;
- поз. 8: **?** – тип привода:
0 – 4x2,
1 – 4x4;
- поз. 9: **?** – исполнение грузочного пространства:
0 – бортовая платформа,
A – фургон общего назначения,
B – изотермический фургон,
C – фургон для перевозки хлебобулочных изделий,
D – фургон-автомастерская,
E – фургон "автолавка";
- поз. 10: **?** – код года выпуска (знак согласно ОСТ 37.001.269-96);
- поз. 11: **0** – постоянна;
- поз. 12-14: **BA8** – совместно с цифрой "9" на поз. 3 означают, что годовое производство каждого из изготавливаемых на предприятии изделий не превышает 500 шт.;
- поз.15-17: **???** – производственный порядковый номер транспортного средства (номера с 001 по 100 включительно).

Приложение №3 к "одобрению
типа транспортного средства"



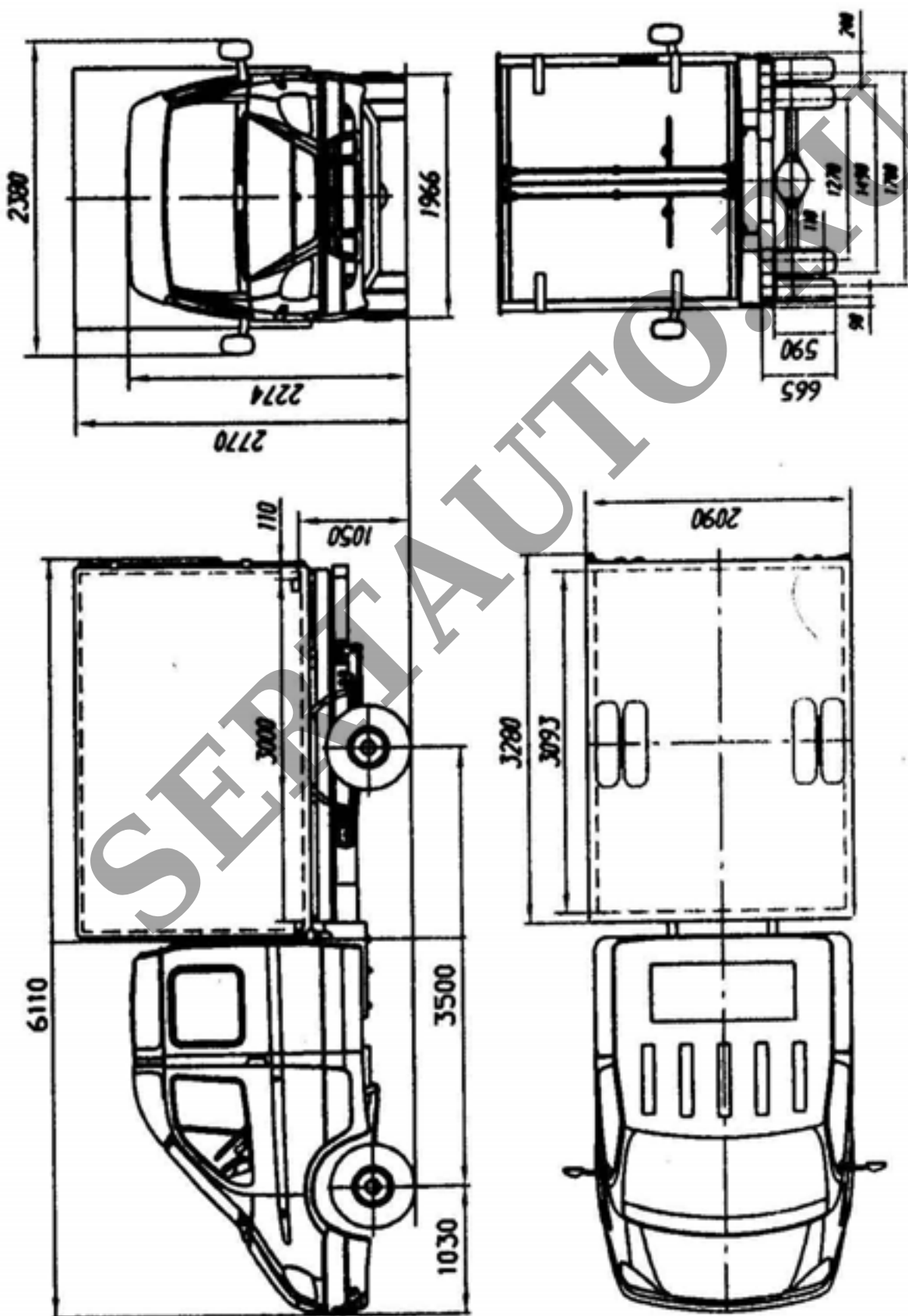
Автомобиль 27320А, 27320В, 27320Е

Приложение №3 к "одобрению
типа транспортного средства"



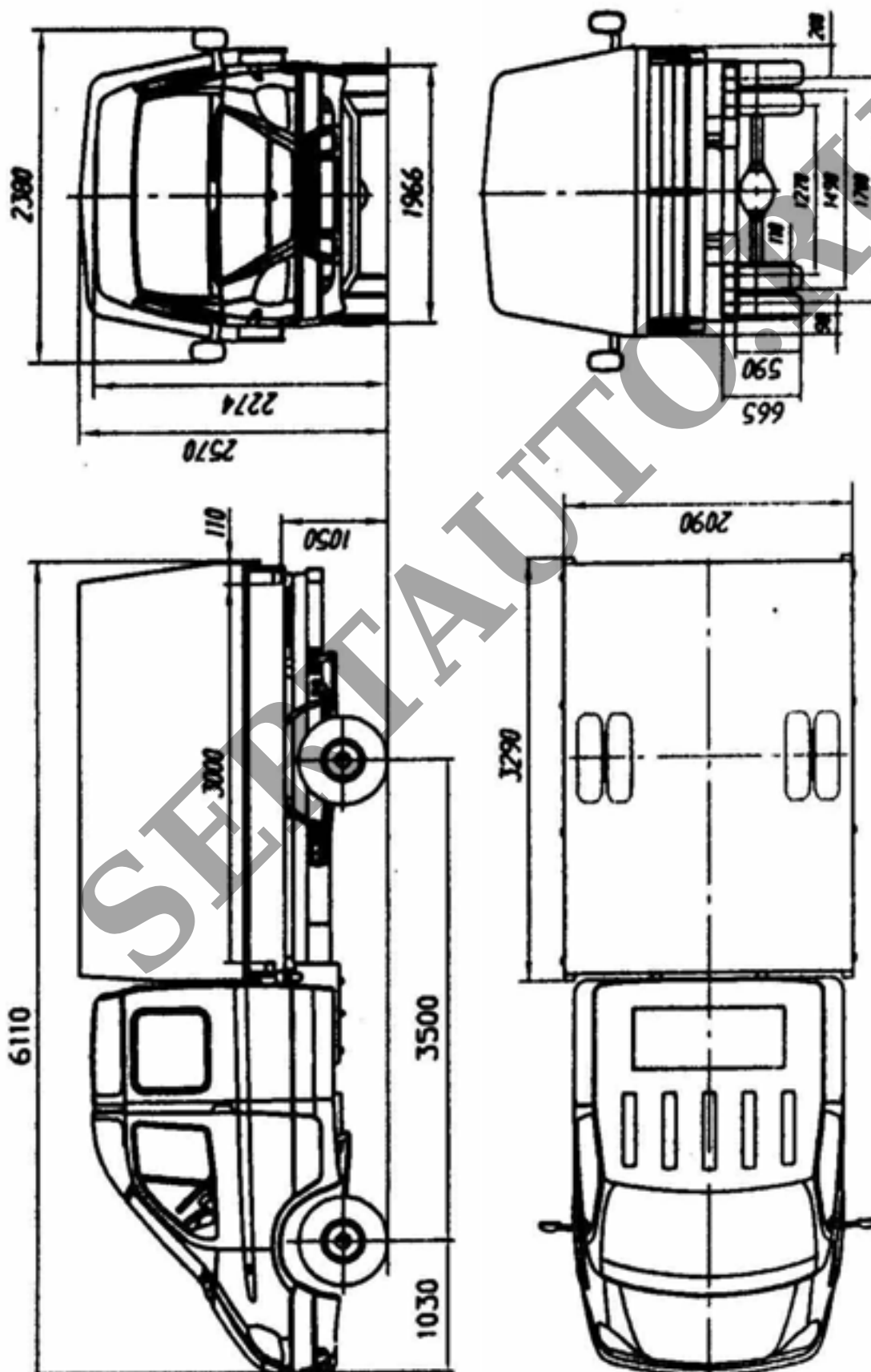
Автомобиль 273200

Приложение №3 к "одобрению
типа транспортного средства"



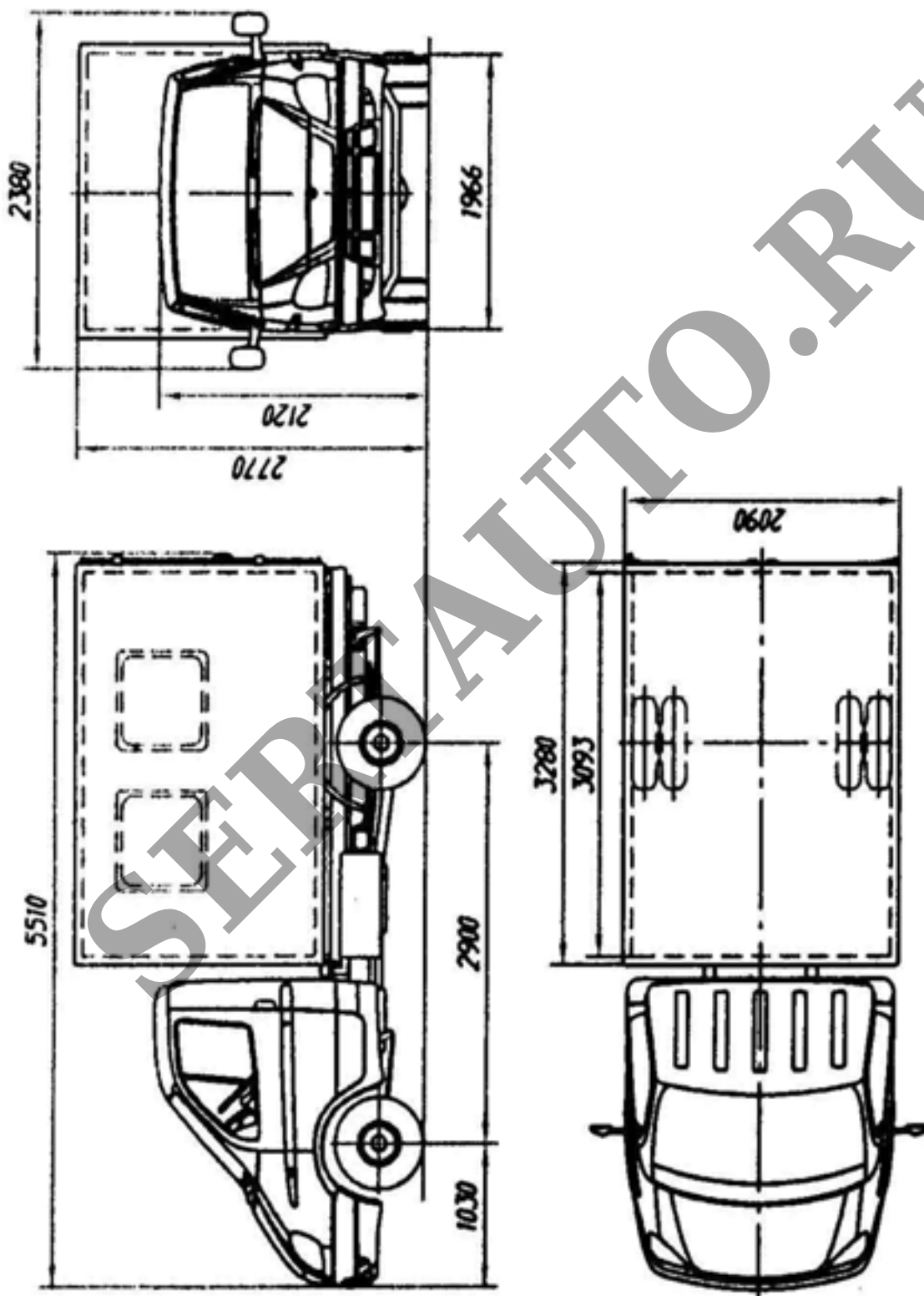
Автомобиль 27330А, 27330В

Приложение №3 к "одобрению
типа транспортного средства"

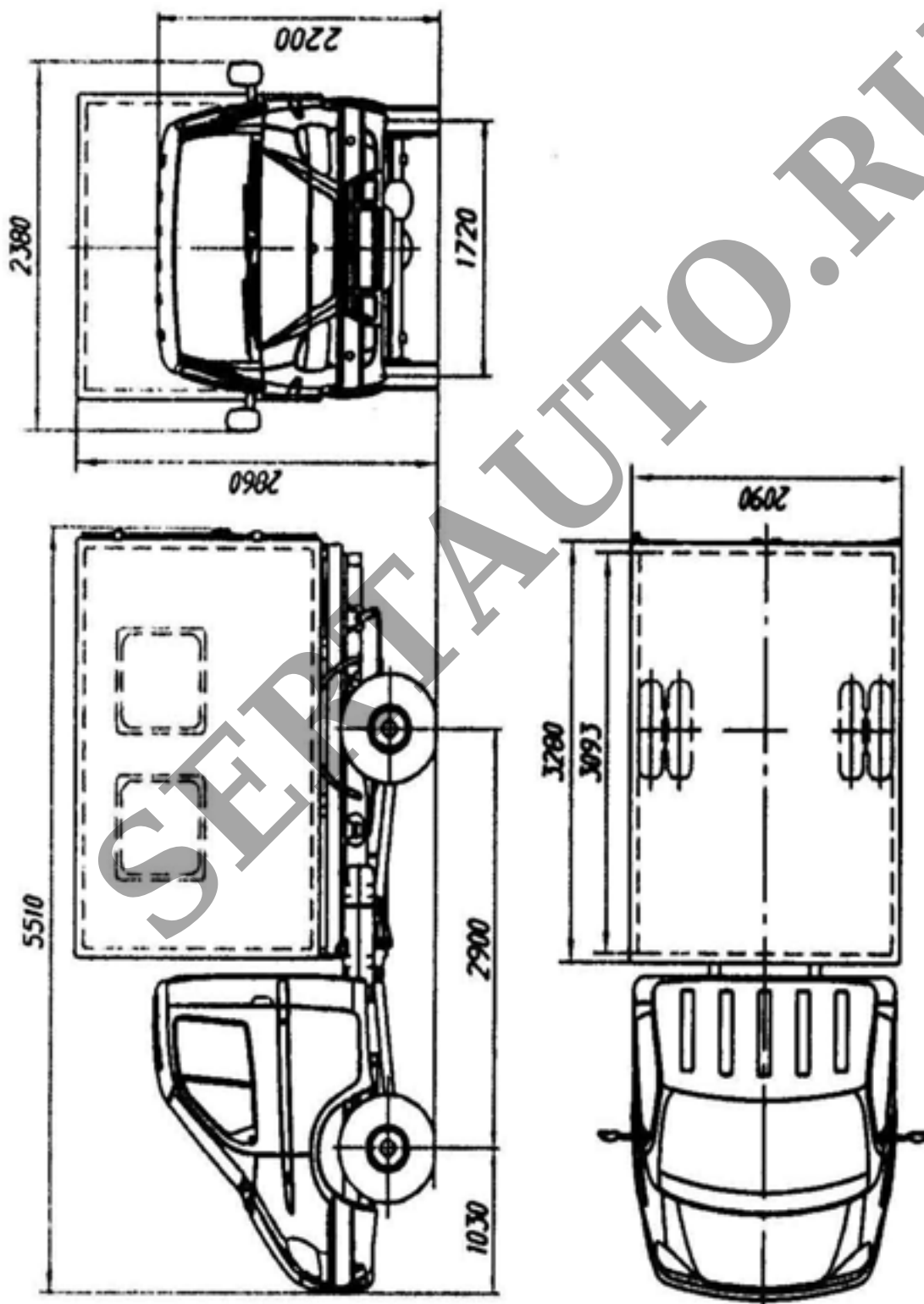


Автомобиль 273300

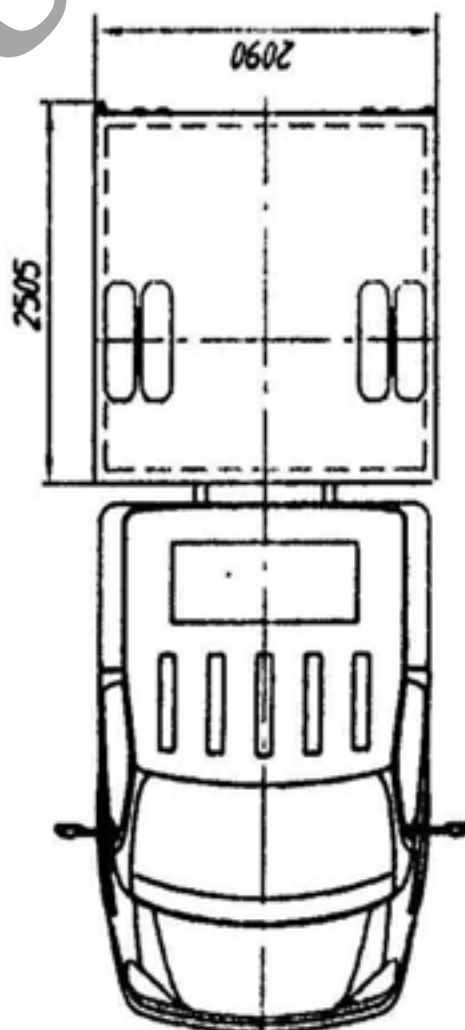
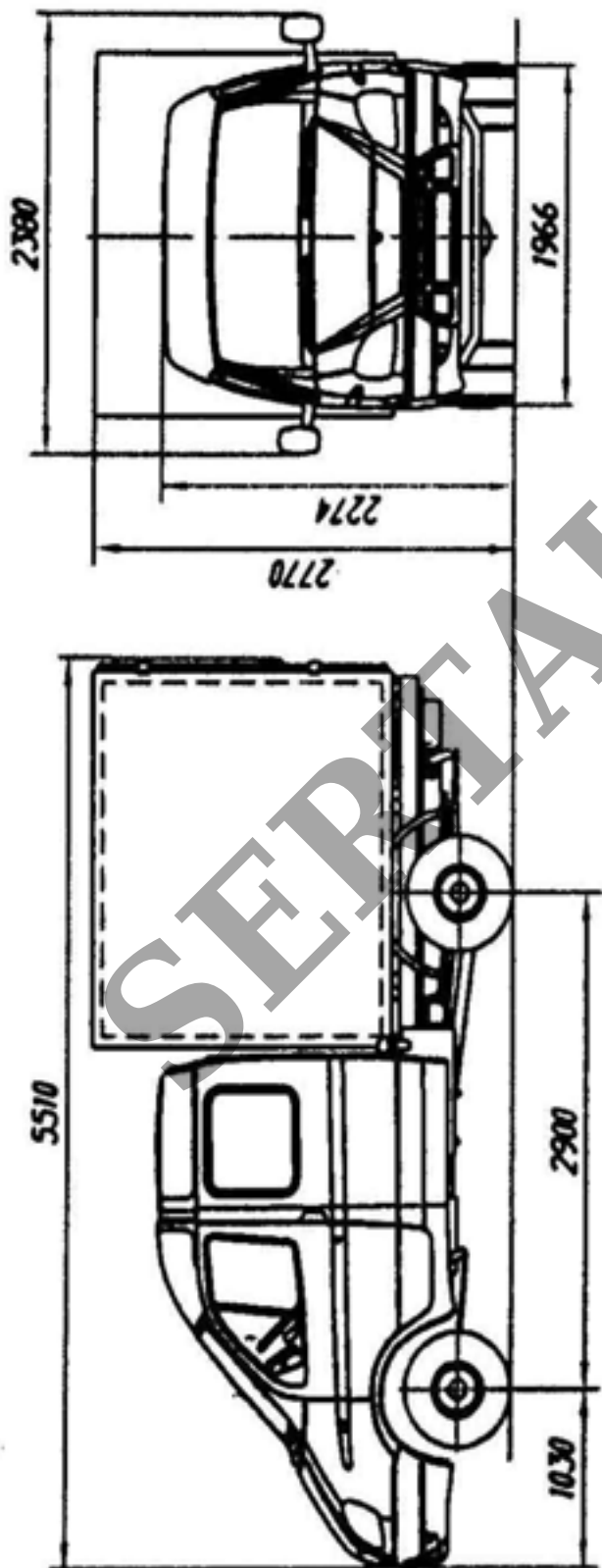
Приложение №3 к "одобрению
типа транспортного средства"



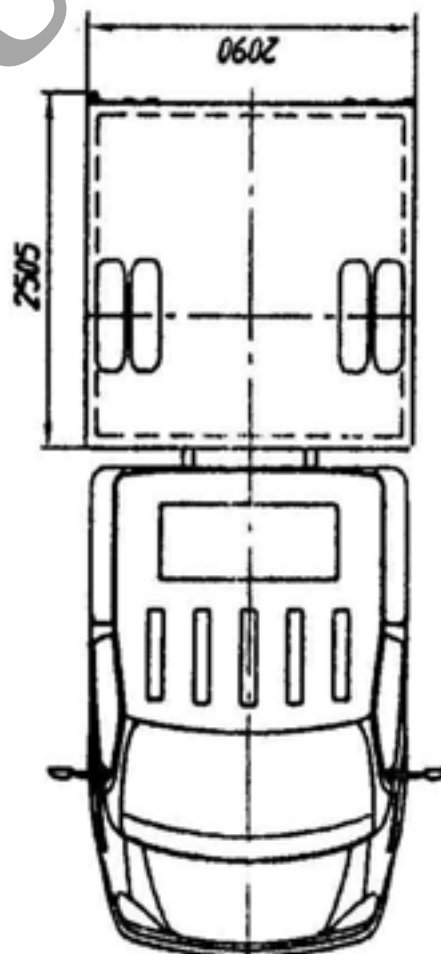
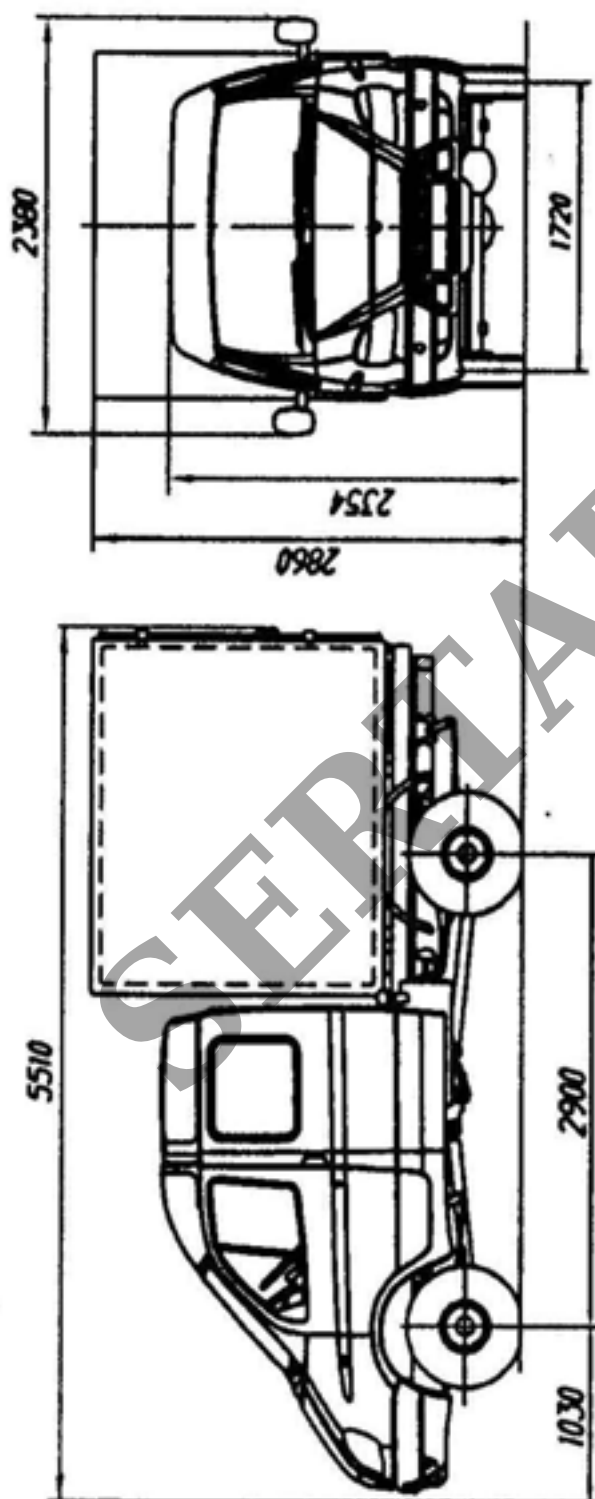
Автомобиль 27300А, 27300В, 27300С, 27300D



Автомобиль 27301А, 27301В, 27301С, 27301D



Автомобиль 27310А, 27310В



Автомобиль 27311А, 27311В