

**ОРГАН ПО СЕРТИФИКАЦИИ
КОЛЁСНЫХ ТРАНСПОРТНЫХ СРЕДСТВ
АВТОНОМНОЙ НЕКОММЕРЧЕСКОЙ ОРГАНИЗАЦИИ
«СЕРТИФИКАЦИЯ КОЛЁСНЫХ ТРАНСПОРТНЫХ СРЕДСТВ» (ОС КТС)
РОСС RU.0001.11MT29 от 17 апреля 2001 г.
105839, г. Москва, ул. Большая Семёновская, д. 38, тел.: (095) 369-63-29, 276-96-35**

РОСС RU.MT29.E00177

Марка транспортного средства —
 Тип транспортного средства 3221??
 Категория транспортного средства М2
 322132-0000010, 322131-0000010 – класс В, автобусы для маршрутных перевозок;
 3221-0000010, 32213-0000010 – не являются транспортными средствами общественного пользования – маршрутными транспортными средствами
 Код ОКП 45 1786 (3221-0000010, 32213-0000010);
 45 1713 (322132-0000010, 322131-0000010)
 Код VIN X893221??0В Z7???
 Заявитель и его адрес ООО "СЕМАР-СЕРВИС"
 Российская Федерация, 606650, Нижегородская обл., г. Семёнов, ул. Садовая, 4
 Изготовитель и его адрес ООО "СЕМАР-СЕРВИС"
 Российская Федерация, 606650, Нижегородская обл., г. Семёнов, ул. Садовая, 4

ОБЩИЕ ХАРАКТЕРИСТИКИ ТРАНСПОРТНОГО СРЕДСТВА

Колёсная формула / ведущие колёса 4x2 / задние
 Схема компоновки транспортного средства Полукапотная, расположение двигателя переднее продольное
 Тип кузова / количество дверей Цельнометаллический, сварной не несущей конструкции / пять (две двери кабины распашного или сдвижного типа, одна дверь сдвижного или распашного типа справа и две двери распашного типа сзади)

	3221-0000010	32213-0000010	322132-0000010	322131-0000010
Количество мест для сидения спереди/сзади	1+1(2)/7	1+2/11	1+2/11	1+2/13
Пассажировместимость, чел.	8...9	13	13	15

РОСС RU.MT29.E00177

Габаритные размеры, мм.

- длина	5540
- ширина	2075
- высота	2200/2600*
База, мм.	2900
Колея передних / задних колёс, мм.	1700 / 1560

* - с высокой крышей

Масса снаряженного
транспортного средства, кг.
Полная масса транспортного
средства, кг.
- на переднюю ось
- на заднюю ось

3221-000010	32213-000010	322132-000010	32231-000010
2400...2570	2340...2510		2340...2480
3500			
1300			
1200			

Двигатель (марка, тип)	ОАО "ЗМЗ"				ОАО "Волжские моторы"		
	ЗМЗ-4025	ЗМЗ-4026	ЗМЗ-4061	ЗМЗ-4063	УМБ- 4215.10-10	УМБ- 4215.10	УМБ-4175
количество и расположение цилиндров	четырёхтактный, бензиновый 4, рядное						
рабочий объем, см ³	2445	2445	2285	2285	2890	2890	2445
степень сжатия	6.7	8.2	8.0	9.5	7.0	8.2	8.2
Максимальная мощность, кВт (мин ⁻¹)	56.1 (4500)	63.4 (4500)	64.8 (4500)	72.2 (4500)	65.4 (4000)	70.5 (4000)	62.5 (4000)
Максимальный крутящий момент, Нм (мин ⁻¹)	164.6 (2400-2600)	172 (2400-2600)	168.5 (3500)	172 (3500)	196 (2200-2500)	206 (2200-2500)	173.6 (2200-2500)
Топливо	этилированный или неэтилированный бензин с октановым числом не менее						
	76	91	76	91	76		91
Система питания	карбюраторная						
Карбюратор (марка, тип)	К151, К151С или ДААЗ, 4178-40		К151Д		К151Т		К-151С
Воздушный фильтр (марка, тип)	33021-1109010		33027-1109010		33021-1109010		
	с сухим бумажным элементом						
для двигателя:	ЗМЗ-4025	ЗМЗ-4026	ЗМЗ-4061	ЗМЗ-4063	УМБ- 4215.10-10	УМБ- 4215.10	УМБ-4175
Система зажигания	бесконтактная, транзисторная		микропроцессорная		бесконтактная, транзисторная		
Блок управления (марка, тип)	—		МИКАС 7.1, 2093763-004, МКД-105		—		

POCC RU.MT29.E00177

для двигателя:	ЗМЗ-4025	ЗМЗ-4026	ЗМЗ-4061	ЗМЗ-4063	УМЗ-4215.10-10	УМЗ-4215.10	УМЗ-4175
Катушка зажигания (марка, тип)	Б116, Б116-01, Б116-02, Б116Н, Б116-03, 3122.3705, 4715.3705, 41.3705 или 27.3705		3012.3705 или 406.3705		Б116, Б116-01, Б116-02, Б116Н, Б116-03, 3122.3705, 4715.3705, 41.3705 или 27.3705		
Датчик-распределитель (марка, тип)	19** 3706		—		19** 3706 или 33** 3706		
Коммутатор (марка, тип)	131.3734, 90.3734, 6420.3734, 131.3734-01, 94.3734 или 94.3734-01		—		131.3734, 90.3734, 6420.3734, 131.3734-01, 94.3734 или 94.3734-01		
Свечи зажигания (марка, тип)	А14ВР, NR17УС		А14ДВР, LR17УС, WR8DC		А11, N17УС		А17В, N17УС

Для модификаций с двигателем:	ЗМЗ-406.., УМЗ-4215...-4175	ЗМЗ-402..
Система выпуска и нейтрализации отработавших газов	один глушитель	два глушителя
Основной глушитель (марка, тип)	система нейтрализации отсутствует	
Дополнительный глушитель (марка, тип)	—	3302-1202010, резонаторного типа

Двигатель (марка, тип)	ОАО "ЗМЗ"	ОАО "Волжские моторы"	ОАО "ГАЗ"	ОАО "ГАЗ"	IVECO
	ЗМЗ-40522	УМЗ-4216	ГАЗ-560	ГАЗ-5601	Sofim 8140.43C
	четырёхтактный, бензиновый		четырёхтактный, дизель, с турбонаддувом		
	—		с промежуточным охлаждением воздуха		
— количество и расположение цилиндров	—		4, рядное		
— рабочий объем, см ³	2464	2890	2134		2800
— степень сжатия	9.3	8.2	20.5		19.0
Максимальная мощность, кВт (мин ⁻¹)	103 (5200)	77.6 (4000)	70 (3800)	81 (3800)	78 (3600)
Максимальный крутящий момент, Нм (мин ⁻¹)	200 (4500)	210.7 (2200-2500)	200 (2300)	250 (2000)	250 (1800)

POCC RU.MT29.E00177

для двигателя:	ЗМЗ-40522	УМЗ-4216	ГАЗ-560	ГАЗ-5601	Sofim 8140.43C
Топливо	неэтилированный бензин с октановым числом не менее 91		дизельное		
Система питания	впрыск топлива с электронным управлением		впрыск топлива под давлением		
Насос-форсунки (марка, тип)	—	—	SMT 590/1		—
ТНВД (марка, тип)	—	—	—		BOSCH, R 824*
Турбокомпрессор (марка, тип)	—	—	ККК, К04 или С12		GARRETT, СТ20; MITSUBISHI, TURBOTF или ККК, К03
Форсунки (марка, тип)	—	—	—		BOSCH, DSLA 134 PV или DSLA 134
Воздушный фильтр (марка, тип)	3110-1109010-10 или 3302-1109010-10, с сухим бумажным элементом				
Система зажигания	микропроцессорная МИКАС 7.1		—		
Блок управления (марка, тип)	**** 3705		—		
Катушка зажигания (марка, тип)	A14ДВР, NR15УС, LR17УС, WR7BC, WR8DC		—		
Свечи зажигания (марка, тип)	—		—		
Система выпуска и нейтрализации отработавших газов	система нейтрализации отработавших газов		система нейтрализации отсутствует		система нейтрализации отработавших газов
Основной глушитель (марка, тип)	2705-1201010, с набивкой		33078-1201010, без набивки		2705-1201010, с набивкой
					3302-1201010, с набивкой
Дополнительный глушитель (марка, тип)	резонаторно-расширительного типа				
	2705-1202010		330242-1202010		2705-1202010
					—
Нейтрализатор (марка, тип)	резонаторного типа				
	3302.1206002		—		330242.1206002 или Gillette, 000A330
					IVECO 500399042 KEMIRA-CCE KTT 2206

РОСС RU.MT29.E00177

Трансмиссия	механическая
Сцепление (марка, тип)	сухое, однодисковое, с гидравлическим приводом
Коробка передач (марка, тип)	механическая, трехвальная, полностью синхронизированная
– число передач	5
– передаточные числа	
I -	4.050
II -	2.340
III -	1.395
IV -	1.000
V -	0.849
З.Х. -	3.510
Главная передача (марка, тип)	одинарная, гипоидная
– передаточные числа	4.556, 5.125 или 4.1

Подвеска	
– передняя	зависимая, на продольных полуэллиптических рессорах, с гидравлическими телескопическими амортизаторами, со стабилизатором поперечной устойчивости или без него
– задняя	зависимая, на продольных полуэллиптических рессорах с гидравлическими телескопическими амортизаторами, со стабилизатором поперечной устойчивости или без него

Рулевое управление (марка, тип)	рулевой привод с гидроусилителем или без него; рулевой механизм типа “винт-шариковая гайка-рейка-сектор”
--	--

Тормозные системы	
– рабочая (марка, тип)	гидравлический двухконтурный привод, с вакуумным усилителем, с АБС или без нее, передние тормозные механизмы – дисковые, задние – барабанные
– запасная (марка, тип)	каждый из контуров рабочей тормозной системы
– стояночная (марка, тип)	механический (тросовый) привод к тормозным механизмам задних колес

Шины

размер	индекс несущей способности	категория скорости
175R16C	98/96, 101/99	L, M, N, Q
185/75R16C	104/102	N

Дополнительное оборудование транспортного средства	Вентиляционный люк в крыше, дополнительный отопитель, утеплитель облицовки радиатора
---	--

РОСС RU.MT29.E00177

Действие данного "Одобрения типа транспортного средства" распространяется на партию транспортных средств в количестве не более 100 (сто) единиц, маркированных идентификационными номерами с № X893221???0BZ7001 по № X893221???0BZ7100 включительно.

Изготовитель ежеквартально информирует Орган по сертификации о количестве выпущенных автомобилей.

Автобусы 322132-0000010, 322131-0000010, 3221-0000010, 32213-0000010

Описание маркировки транспортного средства представлено в приложении № 2. (стр. 12)

Общий вид транспортного средства представлен в приложении № 3. (стр. 13-16)

Руководитель органа
по сертификации

Зам.

подпись

В.Ф.Гришин
инициалы, фамилия

А.Г.Пасько

12

мая

2003 г.

РОСС RU.MT29.E00177
 Приложение №2 к "одобрению
 типа транспортного средства"

ОПИСАНИЕ МАРКИРОВКИ ТРАНСПОРТНОГО СРЕДСТВА

1. Место расположения и форма знака соответствия:

На заводской табличке, расположенной рядом с табличкой изготовителя на задней стойке проема левой двери кабины под фиксатором замка.

Знак соответствия выполнен по ГОСТ Р 50460 с указанием номера данного «Одобрения типа транспортного средства».

2. Место расположения таблички изготовителя:

На задней стойке проема левой двери кабины под фиксатором замка.

3. Место расположения идентификационного номера (код VIN):

3.1. На водосточном желобе над проемом правой сдвижной двери.

3.2. На рейке задней крыши с правой стороны по ходу движения автомобиля.

3.3. На заводской табличке.

4. Структура и содержание идентификационного номера (номеров) транспортных средств:

1	2	3	4	5	6	7	8	9	10	11	12	13	14	15	16	17
X	8	9	3	2	2	1	?	?	?	0	B	Z	7	?	?	?

поз. 1-3: **X89** - WMI (международный код изготовителя): Россия, ООО "СЕМАР-СЕРВИС";

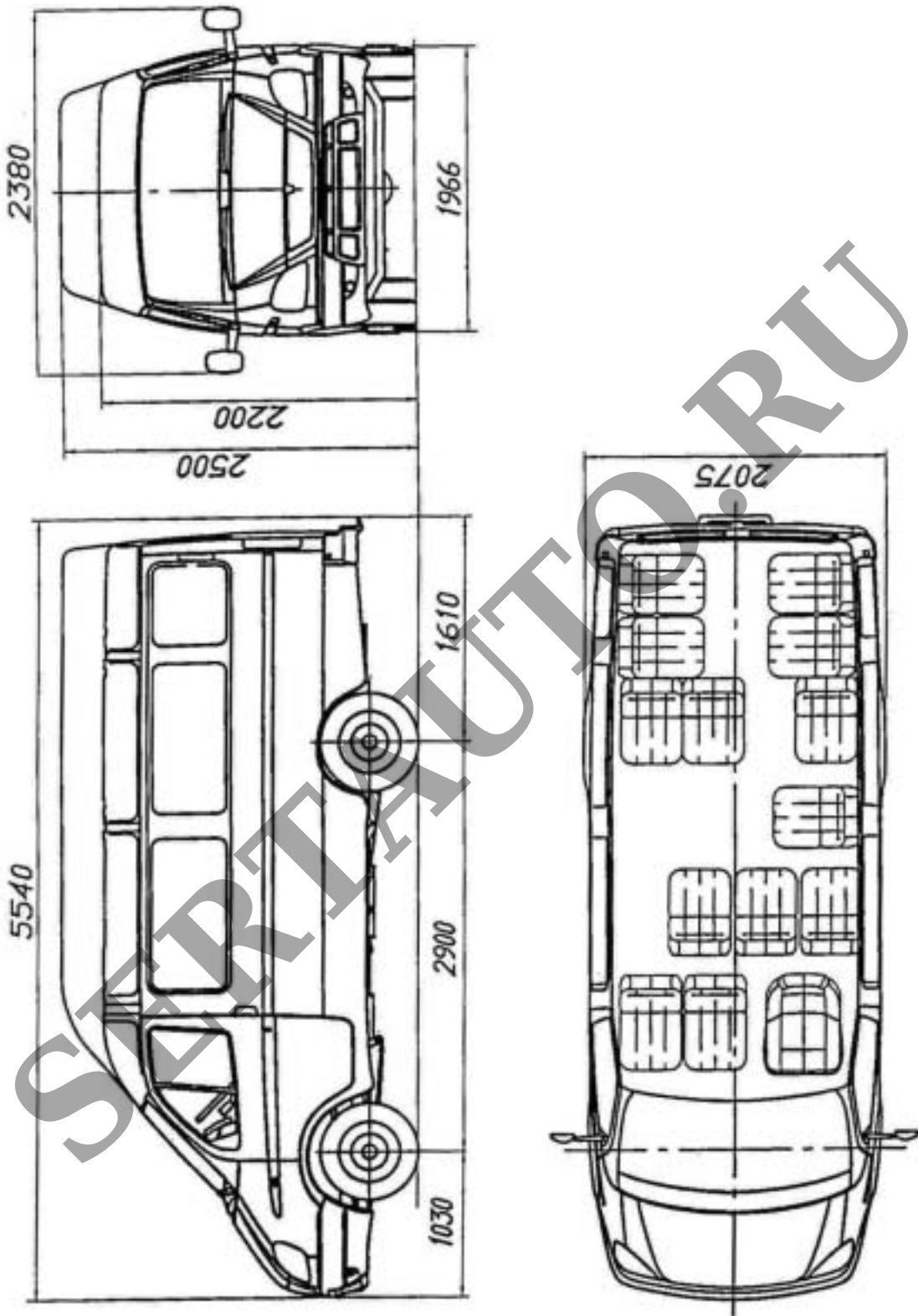
поз. 4-9: **3221??** - VDS (описательная часть идентификационного номера):
 322132 (322132-0000010), 322131 (322131-0000010),
 322100 (3221-0000010), 32213 (32213-0000010)

поз. 10: **?** - код года выпуска транспортного средства
 (знак согласно ОСТ 37.001.269-96);

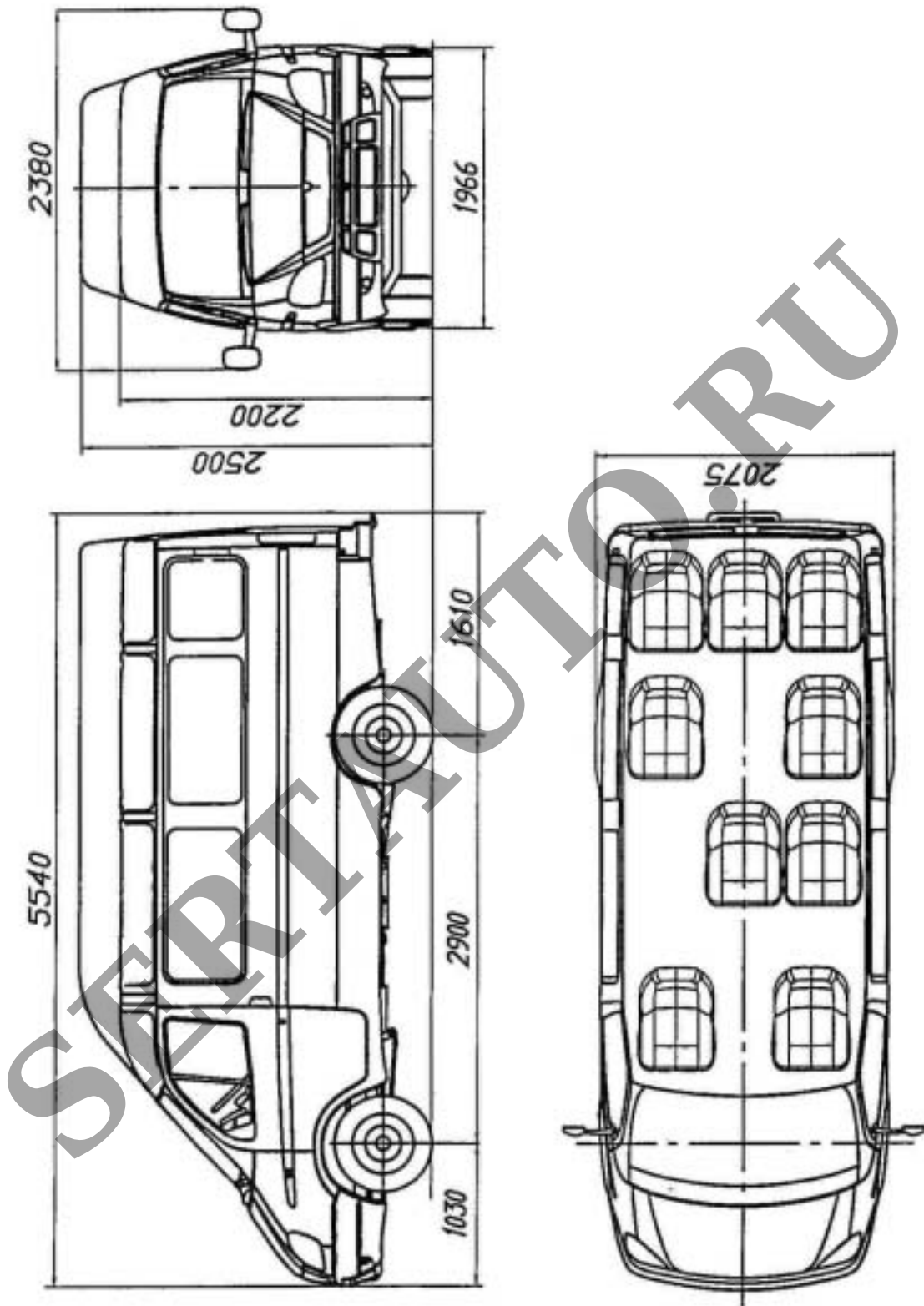
поз. 11: **0** - неизменна;

поз. 12-14: **BZ7** - совместно с цифрой 9 на позиции 3 означают, что годовое производство каждого из изготавливаемых на предприятии изделий не превышает 500 ед.

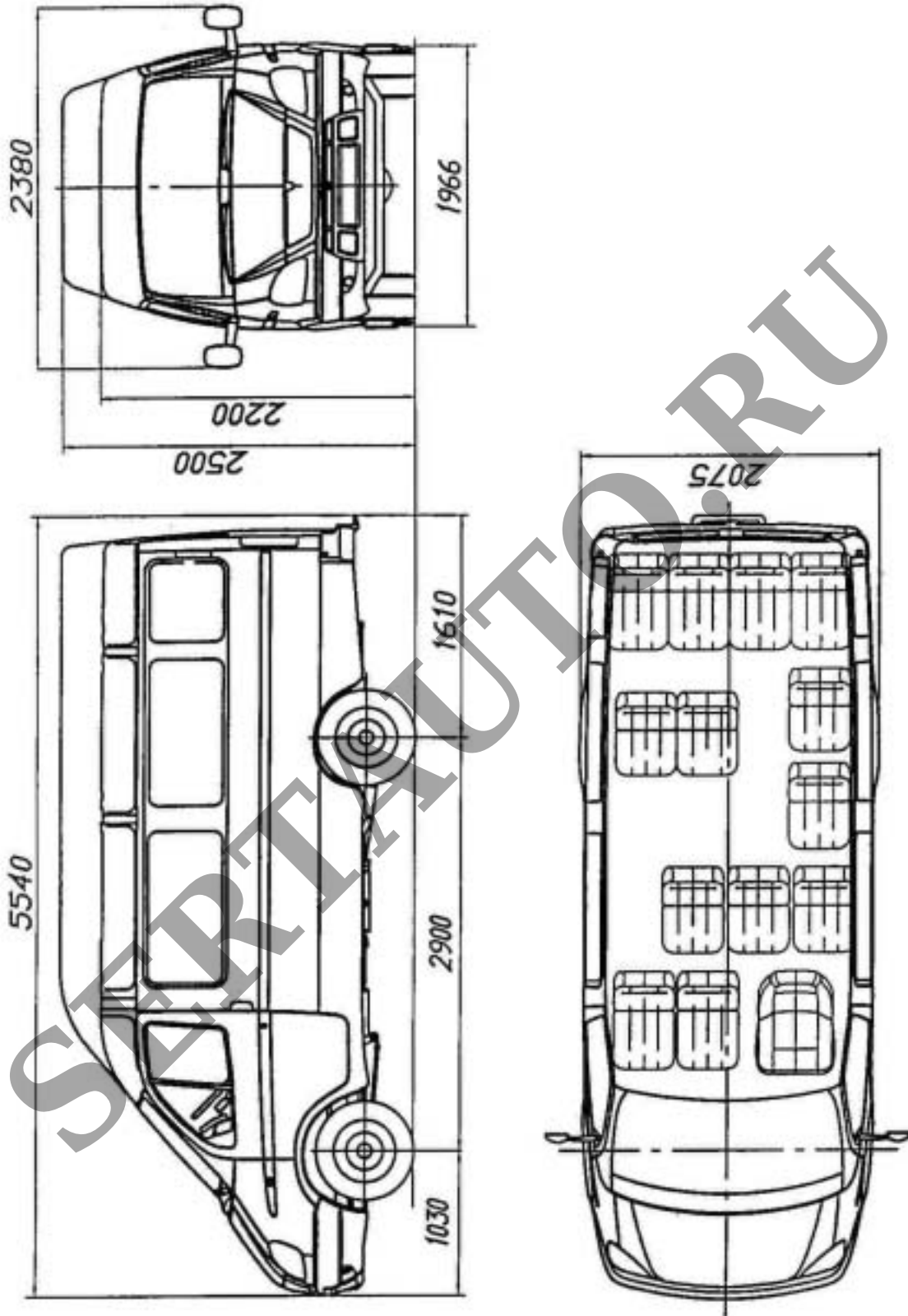
поз. 15-17: **???** - производственный порядковый номер транспортного средства (с 001 по 100 включительно).



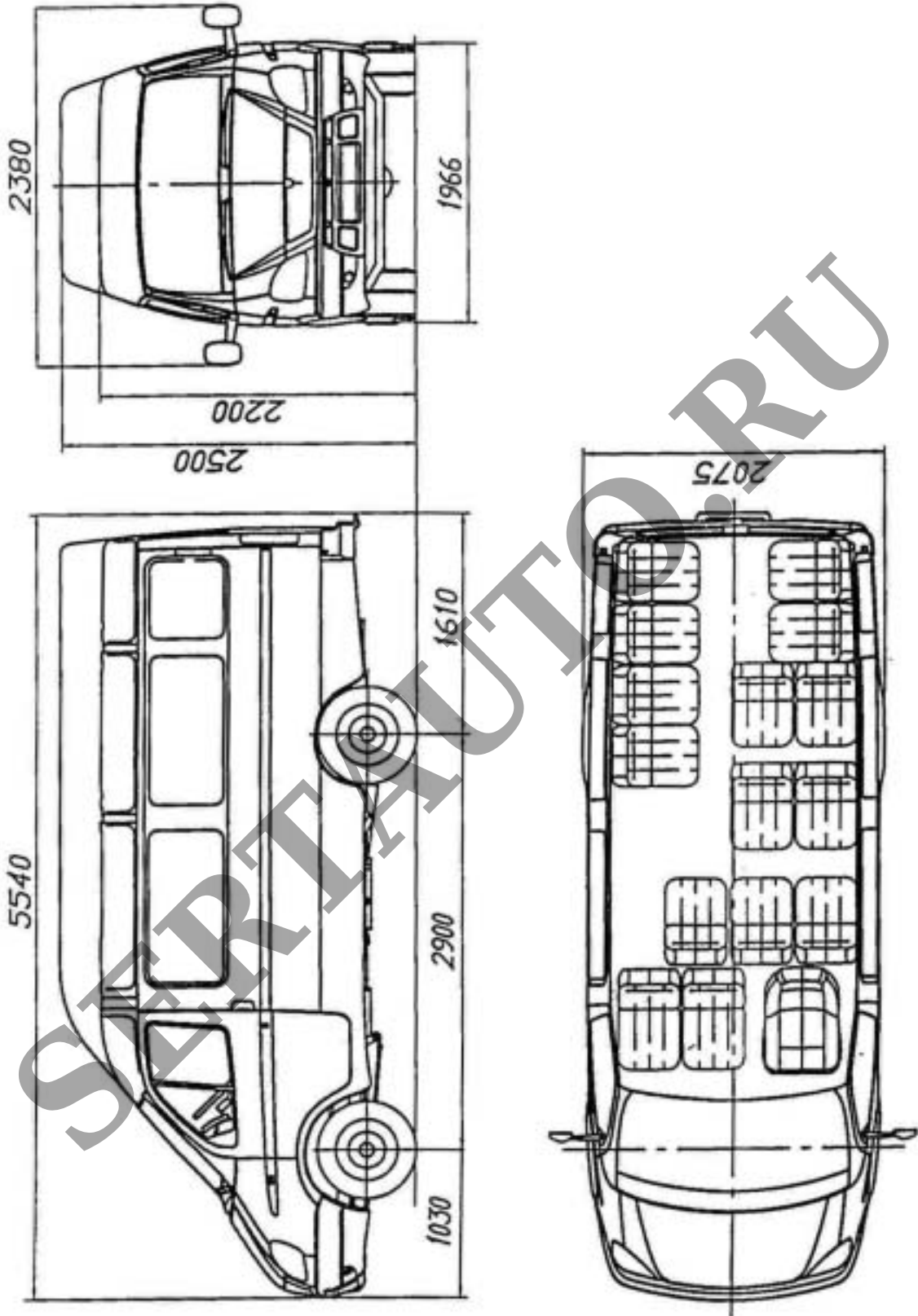
Автобус 322132-0000010



Автобус 3221-0000010



Автобус 32213-0000010



Автобус 32231-0000010