

**ОРГАН ПО СЕРТИФИКАЦИИ
продукции машиностроения ВНИИНМАШ (ОС «ПРОММАШ»)**

№ РОСС RU.0001.11АЯ04 от 28.04.2003 г.
123007, г. Москва, ул. Шенюгина, д. 4, тел. (095) 256-14-77

РОСС RU.АЯ04.Е00352

01 января

2005 г.

| | |
|-------------------------------------|--|
| Марка транспортного средства | — |
| Тип транспортного средства | 3285 |
| Код VIN | X9X3285... |
| Базовое транспортное средство | ГАЗ-322132 |
| Категория транспортного средства | M ₂ , класс B, для маршрутных перевозок |
| Код ОКП | 45 1724 |
| Заявитель, изготовитель и его адрес | ООО "Автотрейд-12" 140155, Московская обл., Раменский р-н, с. Ново-Харитоново, территория Гжельского завода "Электроизолятор", Российская Федерация |

ОБЩИЕ ХАРАКТЕРИСТИКИ ТРАНСПОРТНОГО СРЕДСТВА

| | |
|---|---|
| Колесная формула / ведущие колеса | 4 x 2 / задние |
| Схема компоновки транспортного средства | полукапотная; расположение двигателя - переднее продольное |
| Тип кузова / количество дверей | цельнометаллический / две двери кабины, пассажирская сдвижного или распашного типа справа и одна двустворчатая задняя |

РОСС RU.АЯ04.Е00352

| для модификаций: | 3285-0000010-01 | 3285-0000010-02 | 3285-0000010-04 | | | | |
|--|---|----------------------|----------------------|-----------------|------------------|-----------------|----------------------------|
| Количество мест для сидения: | 14+1 | 15+1 | 13+1 | | | | |
| Пассажировместимость, чел. | 14 | 15 | 13 | | | | |
| Габаритные размеры, мм | | | | | | | |
| - длина | | 5540 | | | | | |
| - ширина | | 2075 | | | | | |
| - высота | | 2270 | | | | | |
| База, мм | | 2900 | | | | | |
| Колея передних / задних колес, мм | | 1700/1560 | | | | | |
| Масса снаряженного транспортного средства, кг (ГОСТ Р 52051) | | 2245 | | | | | |
| Полная масса транспортного средства, кг | | 3500 | | | | | |
| Полная масса транспортного средства, приходящаяся: | | | | | | | |
| - на переднюю ось, кг | | 1200...1250 | | | | | |
| - на заднюю ось, кг | | 2250...2300 | | | | | |
| Двигатель (марка, тип) | ЗМЗ 4026 | УМЗ-4215.10-10 | УМЗ-4215.10 | ЗМЗ 4061 | ЗМЗ 4063 | ЗМЗ 40522 | УМЗ-4216 |
| - количество и расположение цилиндров | четырёхтактный, бензиновый | | | | | | |
| - рабочий объем, см ³ | 4, рядное | | | | | | |
| - степень сжатия | 2445 | 2890 | 2890 | 2285 | 2285 | 2464 | 2890 |
| Максимальная мощность, кВт (мин ⁻¹) | 8,2 | 7,0 | 8,2 | 8,0 | 9,5 | 9,3 | 8,2 |
| Максимальный крутящий момент, Нм (мин ⁻¹) | 63,4 (4500) | 65,4 (4000) | 70,5 (4000) | 64,8 (4500) | 72,2 (4500) | 103,0 (5200) | 77,6 (4000) |
| Топливо | 172,0 (2400-2600) | 196,0 (2200-2500) | 206,0 (2200-2500) | 168,5 (3500) | 172,0 (3500) | 200 (4000) | 210,7 (2200-2500) |
| | бензин с октановым числом не менее | | | | | | |
| | 92 | 80 | 92 | 80 | 92 | 92 | 92 |
| Система питания | карбюраторная | | | | | | электронный впрыск топлива |
| Карбюратор (марка, тип) | двухкамерный | | | | | | — |
| | К-151, К-151С, ДААЗ, 4178-40 | К-151Т | | К-151Д | | — | |
| Воздушный фильтр (марка, тип) | ГАЗ, с сухим бумажным фильтрующим элементом | | | | | | |
| | 33021-1109010 | | 33027-1109010 | | 33021-1109010-10 | | |

РОСС RU.АЯ04.Е00352

| | | | | | | | |
|---|---|-----------------------|-------------|----------------------------------|----------|------------------------------|----------|
| для двигателей: | ЗМЗ 4026 | УМЗ-4215.10-10 | УМЗ-4215.10 | ЗМЗ 4061 | ЗМЗ 4063 | ЗМЗ 40522 | УМЗ-4216 |
| Система зажигания | бесконтактная, транзисторная | | | микропроцессорная | | | |
| Блок управления (марка, тип) | — | | | МИКАС 7.1, 209.3763-004, МКД-105 | | МИКАС 7.1 | |
| Катушка зажигания (марка, тип) | Б116, Б116-01, Б116-02, Б116Н, Б116-03, 3122.3705, 4715.3705, 41.3705 или 27.3705 | | | 3012.3705 или 406.3705 | | | |
| Коммутатор (марка, тип) | 131.3734, 90.3734, 6420.3734, 131.3734-01, 94.3734 или 94.3734-01 | | | — | | | |
| Датчик распределитель (марка, тип) | 19**3706 | 19**3706 или 33**3706 | | — | | | |
| Свечи зажигания (марка, тип) | A14BP, N17YC | A11, N17YC | A17B, N15YC | A14ДВР, LR17YC, WR8DC | | NR15YC, WR7BC | |
| Система выпуска и нейтрализации отработавших газов | основной и дополнительный глушители (для двиг. ЗМЗ 4026) и каталитический катализатор (для двиг. ЗМЗ-40522, УМЗ-4216) | | | | | | |
| Основной глушитель (марка, тип) | система нейтрализации отсутствует | | | | | каталитический нейтрализатор | |
| Дополнительный глушитель (марка, тип) | резонаторно-расширительного типа с шумопоглощающей набивкой | | | | | | |
| Нейтрализатор | резонаторного типа | | | резонаторного типа | | | |
| | 3302-1202010 | — | | 2505-1202010 | | | |
| | — | | | 3302-1206002 или 3302.1206005-01 | | | |
| Трансмиссия | механическая | | | | | | |
| Сцепление | ЗМЗ, сухое, однодисковое, фрикционное, с гидравлическим приводом | | | | | | |
| Коробка передач (марка, тип) | ГАЗ, механическая пятиступенчатая, трехвальная, синхронизированная | | | | | | |
| - число передач | 5 | | | | | | |
| - передаточные числа | I - | | | 4.050 | | | |
| | II - | | | 2.340 | | | |
| | III - | | | 1.395 | | | |
| | IV - | | | 1.000 | | | |
| | V - | | | 0.849 | | | |
| задний ход - | | | | | 3.510 | | |
| Главная передача (марка, тип) | одинарная, гипоидная | | | | | | |
| - передаточное число главной передачи | 4.556 или 5.125 | | | | | | |

РОСС RU.AЯ04.E00352

| | | | |
|--|--------------|--|-------------|
| Подвеска | - передняя | зависимая, на двух продольных полуэллиптических рессорах, с гидравлическими телескопическими амортизаторами, со стабилизатором поперечной устойчивости | |
| | - задняя | зависимая, на двух продольных 6-ти листовых полуэллиптических рессорах с дополнительными рессорами, с гидравлическими телескопическими амортизаторами, со стабилизатором поперечной устойчивости | |
| Рулевое управление (марка, тип) | | рулевой механизм "винт – гайка" на циркулирующих шариках – "поршень-рейка-сектор", рулевой привод с гидроусилителем или без него | |
| Тормозные системы: | | | |
| | - рабочая | двухконтурная, привод гидравлический, с вакуумным усилителем; тормозные механизмы передних колес - дисковые, задних колес – барабанные (с антиблокировочной системой); | |
| | - запасная | один из контуров рабочей тормозной системы; | |
| | - стояночная | механический привод к тормозным механизмам задних колес | |
| Шины (тип, размер) | | 175R 16C | 185/75R 16C |
| - индекс несущей способности | | 98/96 | 104/102 |
| - скоростная категория | | L | N |
| Дополнительное оборудование: | | вентиляционный люк в крыше, дополнительный отопитель, утеплитель облицовки радиатора | |

автобус 3285

Описание маркировки транспортного средства приведено в приложении 2.
 Общие виды транспортного средства на 6 листах приведены в приложении 3.

Заместитель руководителя органа
по сертификации

.....
подписьА.В. Куликов

инициалы, фамилия

С.В. Пугачев

РОСС RU.АЯ04.Е00352

Приложение № 2 к "одобрению типа транспортного средства"

ОПИСАНИЕ МАРКИРОВКИ ТРАНСПОРТНОГО СРЕДСТВА

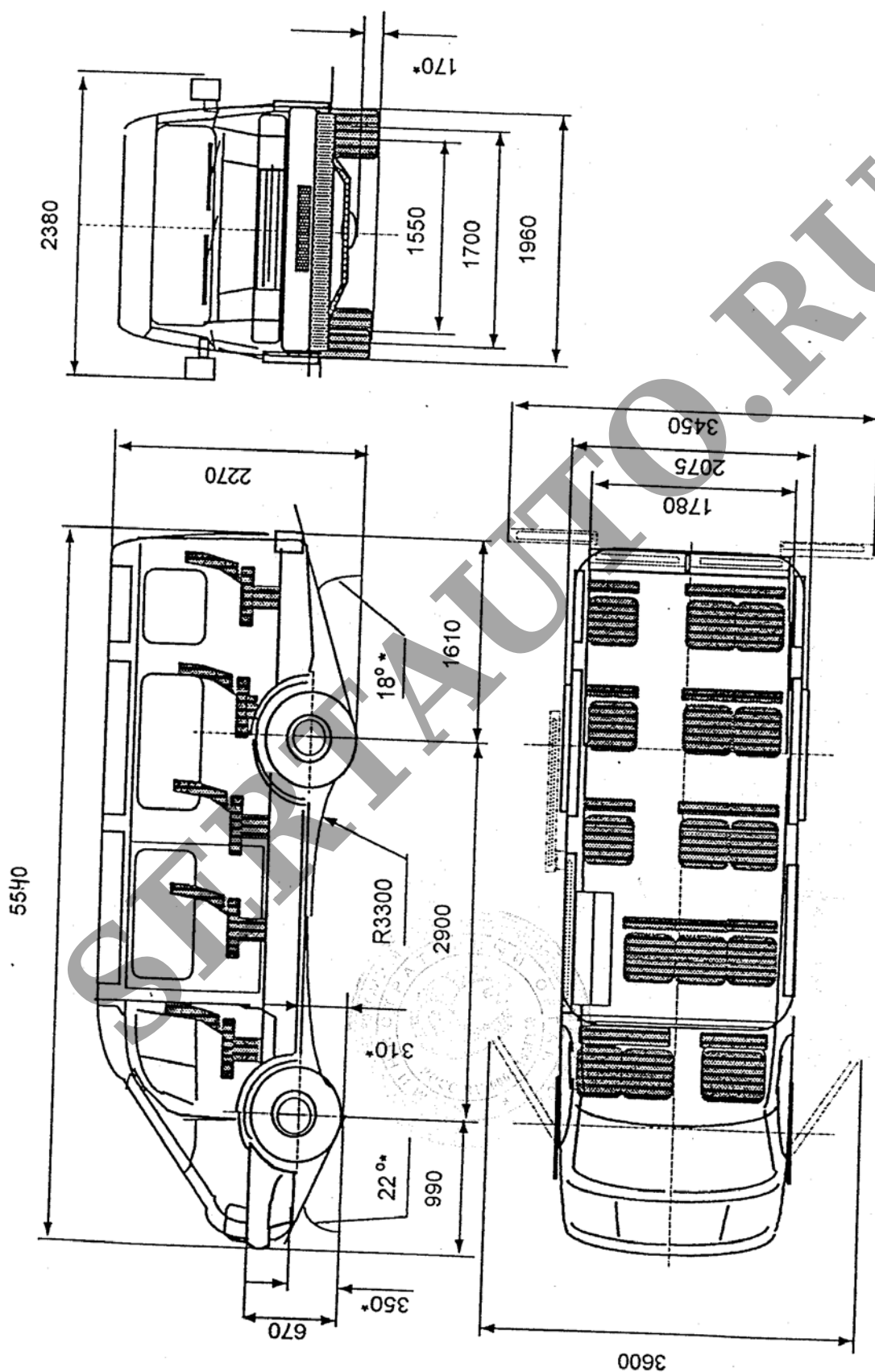
1. Место расположения и форма знака соответствия:
Рядом с заводской табличкой изготовителя, расположенной на правой стойке двери кабины под фиксатором замка. Знак соответствия выполняется по ГОСТ Р 50460.
2. Место расположения таблички изготовителя:
На правой стойке кабины справа под фиксатором замка.
3. Место расположения идентификационного номера (код VIN):
 - 3.1. На табличке изготовителя.
 - 3.2. Внутри салона, справа внизу за сдвижной дверью у ступеньки.
4. Структура и содержание идентификационного номера (номеров) транспортных средств:

| | | | | | | | | | | | | | | | | |
|----------|----------|----------|----------|----------|----------|----------|----------|----------|----------|----------|----------|----------|----------|----------|----------|----------|
| 1 | 2 | 3 | 4 | 5 | 6 | 7 | 8 | 9 | 10 | 11 | 12 | 13 | 14 | 15 | 16 | 17 |
| X | 9 | X | 3 | 2 | 8 | 5 | ? | ? | 4 | ? | ? | ? | ? | ? | ? | ? |

- поз. 1 - 3: X9X - WMI (международный идентификационный код изготовителя) – ООО "Авотрейд-12", Российская Федерация.
- поз. 4 - 7: 3285 - тип транспортного средства
- поз. 8 - 9: варианты типа: 01 - для 3285-0000010-01
02 - для 3285-0000010-02
04 - для 3285-0000010-04
- поз. 10: 4 - код года выпуска согласно ОСТ 37.001.269
- поз. 11 - 17: производственный номер транспортного средства

Приложение № 3 к "одобрению
типа транспортного средства"

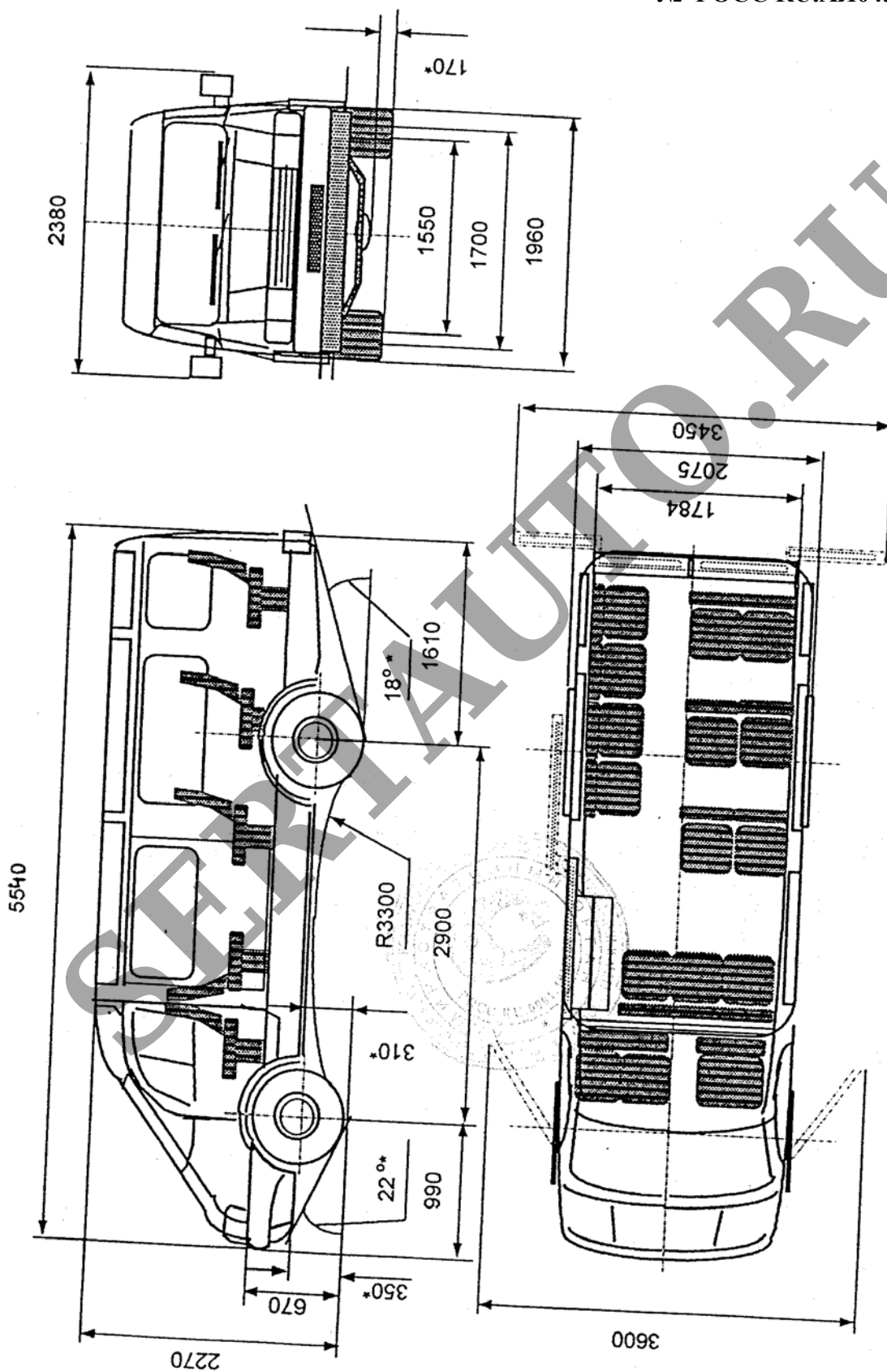
№ РОСС RU.АЯ04.Е00352



Автобус 3285-0000010-01

Приложение № 3 к "одобрению
типа транспортного средства"

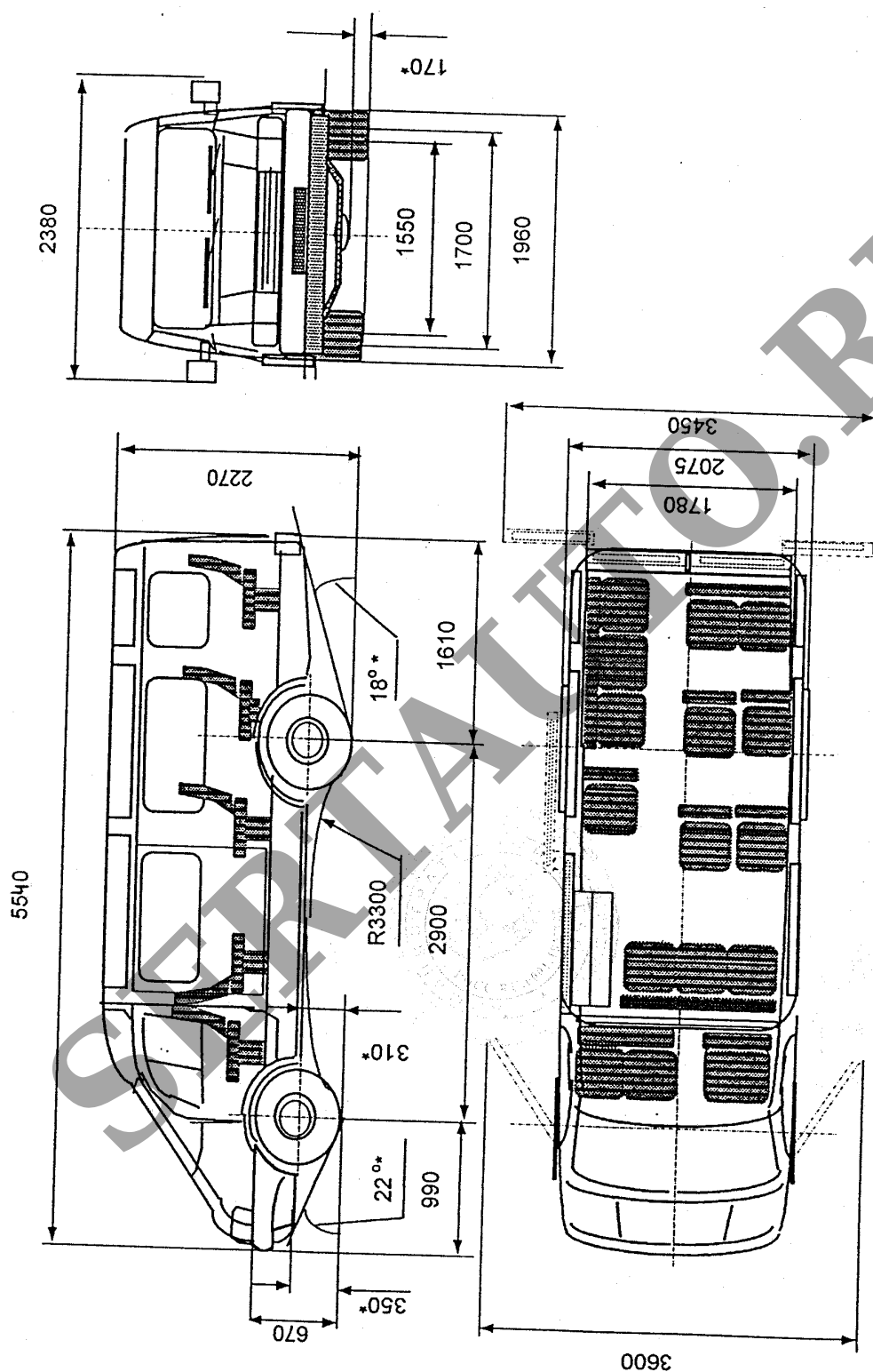
№ РОСС RU.АЯ04.Е00352



Автобус 3285-0000010-02

Приложение № 3 к "одобрению
типа транспортного средства"

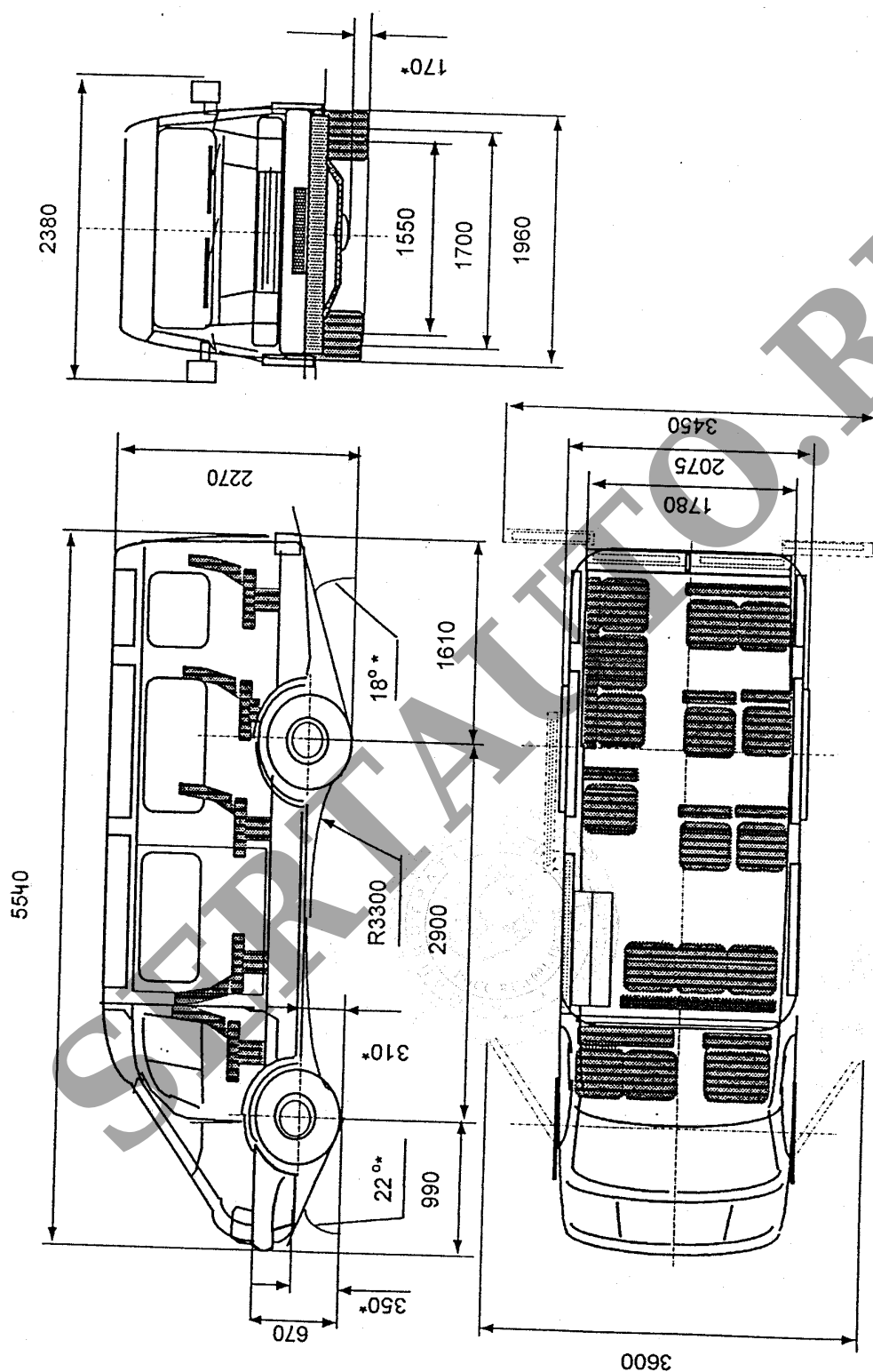
№ РОСС RU.АЯ04.Е00352



Автобус 3285-0000010-02

Приложение № 3 к "одобрению
типа транспортного средства"

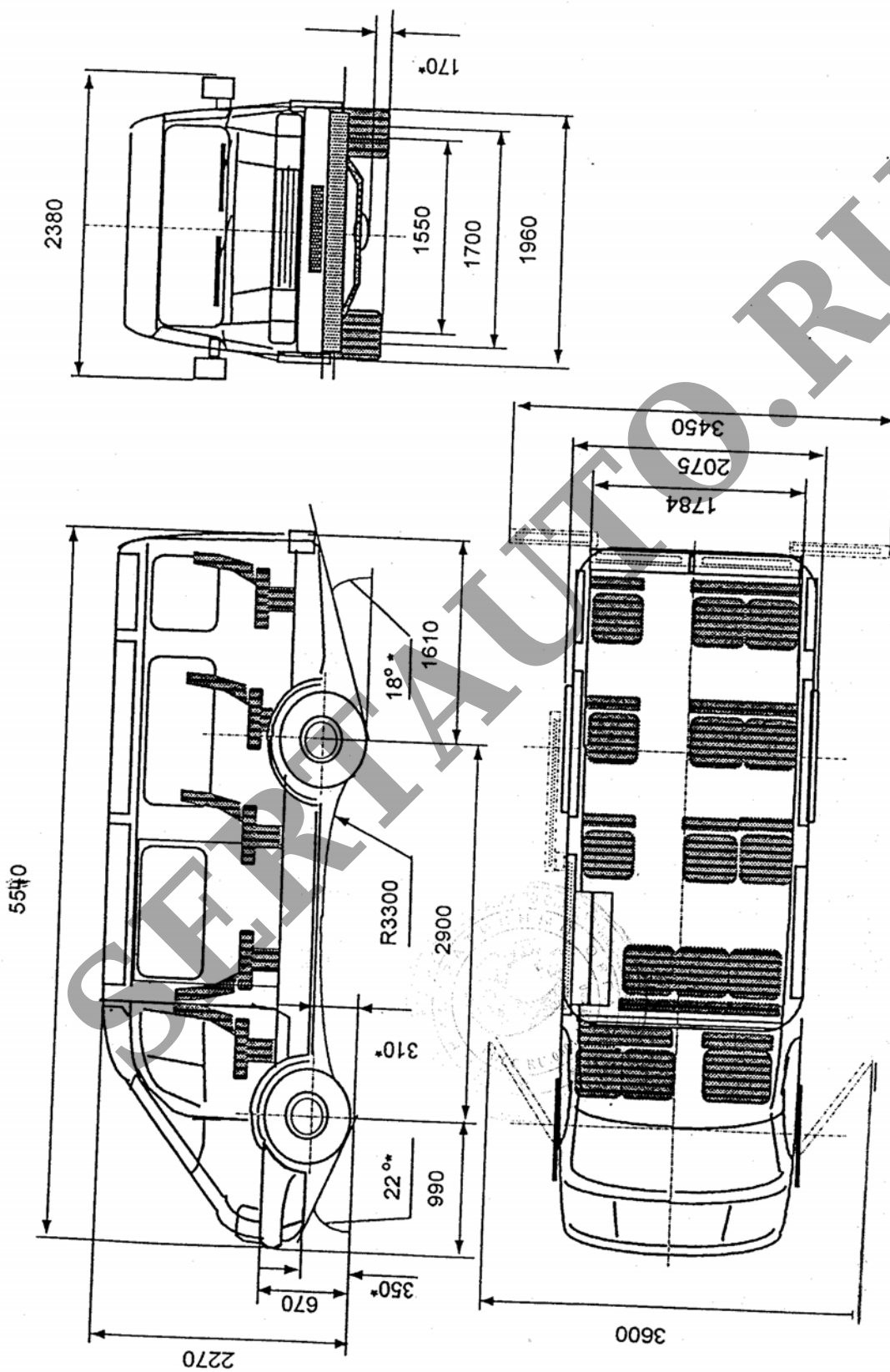
№ РОСС RU.АЯ04.Е00352



Автобус 3285-0000010-02

Приложение № 3 к "одобрению
типа транспортного средства"

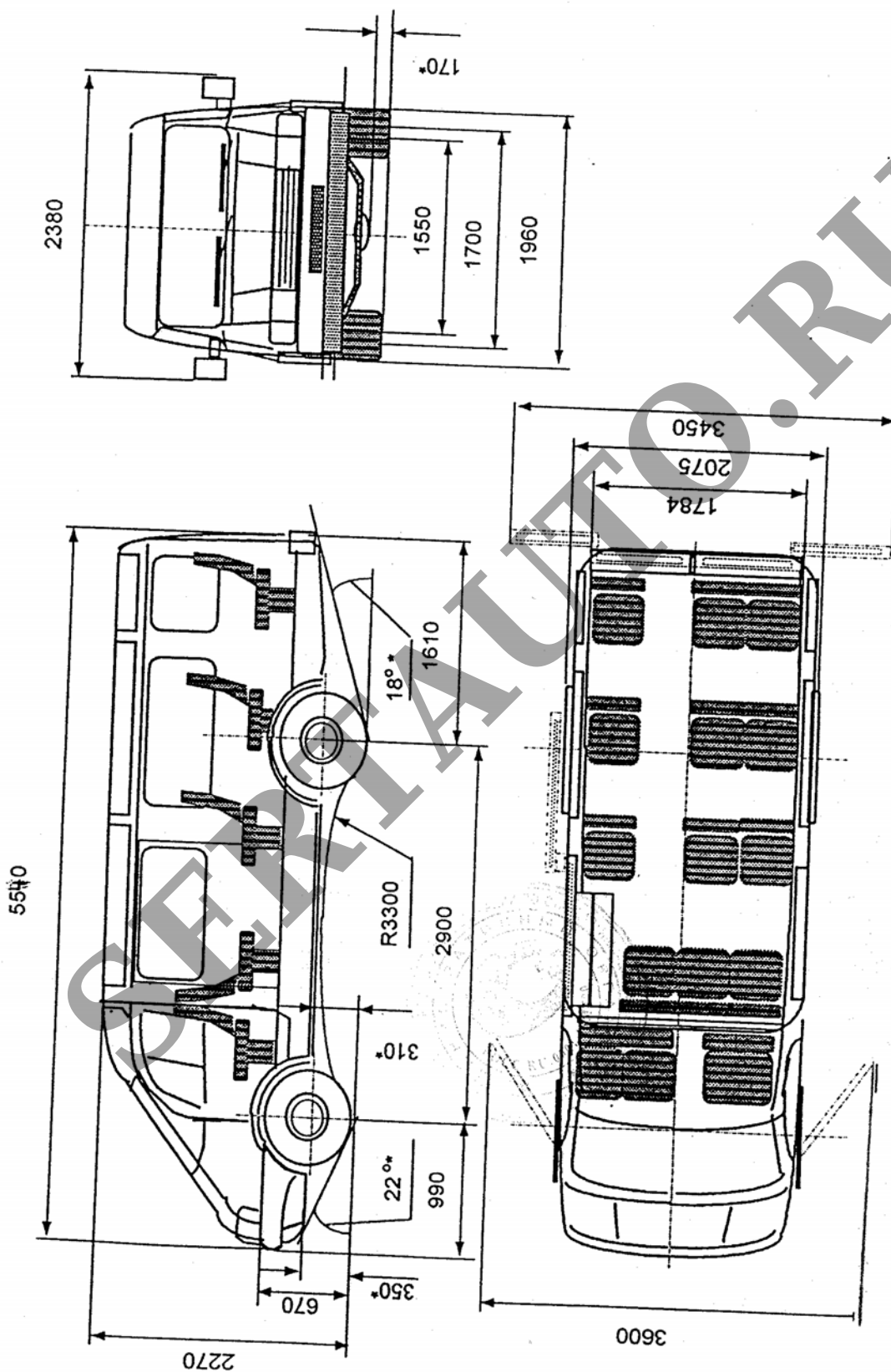
№ РОСС RU.АЯ04.Е00352



Автобус 3285-0000010-01

Приложение № 3 к "одобрению
типа транспортного средства"

№ РОСС RU.АЯ04.Е00352



Автобус 3285-0000010-01