

ОРГАН ПО СЕРТИФИКАЦИИ СПЕЦИАЛЬНЫХ И СПЕЦИАЛИЗИРОВАННЫХ АВТОТРАНСПОРТНЫХ СРЕДСТВ И УСЛУГ НА АВТОМОБИЛЬНОМ ТРАНСПОРТЕ – «САМТ-ФОНД»,
№ РОСС RU.0001.10MT22 от 15 марта 2002 г. (127434, Москва, Дмитровское шоссе, 9)
тел. 976-40-18

РОСС RU.MT22.E01296

2004

24 марта

Тип транспортного средства	прицепы: 8409-0000010, 8409-0000010-01
Категория транспортного средства	O ₁
Код ОКП	45 2510
Код VIN	X9Y840900..., X9Y840901...
Изготовитель и его адрес	Закрытое акционерное общество КУЗБАССКАЯ ТОРГОВО-ПРОМЫШЛЕННАЯ КОМПАНИЯ "АЛРО" (ЗАО КУЗБАССКАЯ ТОРГОВО-ПРОМЫШЛЕННАЯ КОМПАНИЯ "АЛРО") Россия, 650066, г. Кемерово, пр. Октябрьский, 17-54

ОБЩИЕ ХАРАКТЕРИСТИКИ ТРАНСПОРТНОГО СРЕДСТВА

Количество осей/колес	1/2
Тип кузова	платформа с откидными передним и задним бортами, оборудована съемными надставными бортами, дугами и тентом, удлинителем дышла

Габаритные размеры, мм

- длина (с удлинителем дышла)	2990 (3700)
- ширина	1720
- высота:	
с основными бортами -	795
с надставными бортами -	1045
с надставными бортами и тентом -	1295
Колея колес, мм	1505

Масса снаряженного транспортного средства, кг	150
---	-----

РОСС RU.MT22.E01296

Полная масса транспортного средства, кг	600
- на ось	560...570
- на сцепное устройство	30...40
Подвеска	независимая, резино-жгутовая – для 8409-0000010-01 или зависимая, рессорная, с гидравлическими амортизаторами – для 8409-0000010
Шины (размер, марка, индекс несущей способности и категория скорости)	165-13/6,45-13, -, 78, P; 165/70R13, -, 77, P; 165/80R13, -, 75, P; 175/70R13, -, 75, P
Дополнительное оборудование транспортного средства	передняя опорная стойка, страховочные цепи, два противооткатных упора

SERTAUTO.RU

ПРИЦЕПЫ: 8409-0000010, 8409-0000010-01

**Описание маркировки транспортного средства приведено в приложении № 2.
Общий вид прицепов: 8409-0000010, 8409-0000010-01 приведен в приложении № 3.**

Руководитель Органа по сертификации Зам.

.....
подпись

М.И. Грифф
инициалы, фамилия

А.Г. Пасько

25 марта 2003 г.

РОСС RU.MT22.E01296

Приложение № 2 к "Одобрению
типа транспортного средства"

ОПИСАНИЕ МАРКИРОВКИ ТРАНСПОРТНОГО СРЕДСТВА

1. Место расположения и форма знака соответствия:

Рядом с табличкой изготовителя.

Знак соответствия выполнен по ГОСТ Р 50460-92 с указанием номера данного "Одобрения типа транспортного средства".

2. Место расположения таблички изготовителя:

На внешней стороне в передней части правого лонжерона.

3. Место расположения идентификационного номера (код VIN):

3.1. На табличке изготовителя.

3.2. На внешней стороне в передней части правого лонжерона, рядом с табличкой изготовителя.

4 Структура и содержание идентификационных номеров транспортных средств:

1	2	3	4	5	6	7	8	9	10	11	12	13	14	15	16	17
X	9	Y	8	4	0	9	0	?	?	?	?	?	?	?	?	?

поз. 1-3:

WMI (международный код изготовителя):

X9Y - Россия, ЗАО КУЗБАССКАЯ ТОРГОВО-ПРОМЫШЛЕННАЯ
КОМПАНИЯ "АЛРО"

поз 4-9:

840900, 840901 - описательная часть идентификационных номеров

поз. 10:

год выпуска согласно ОСТ 37.001.269-96

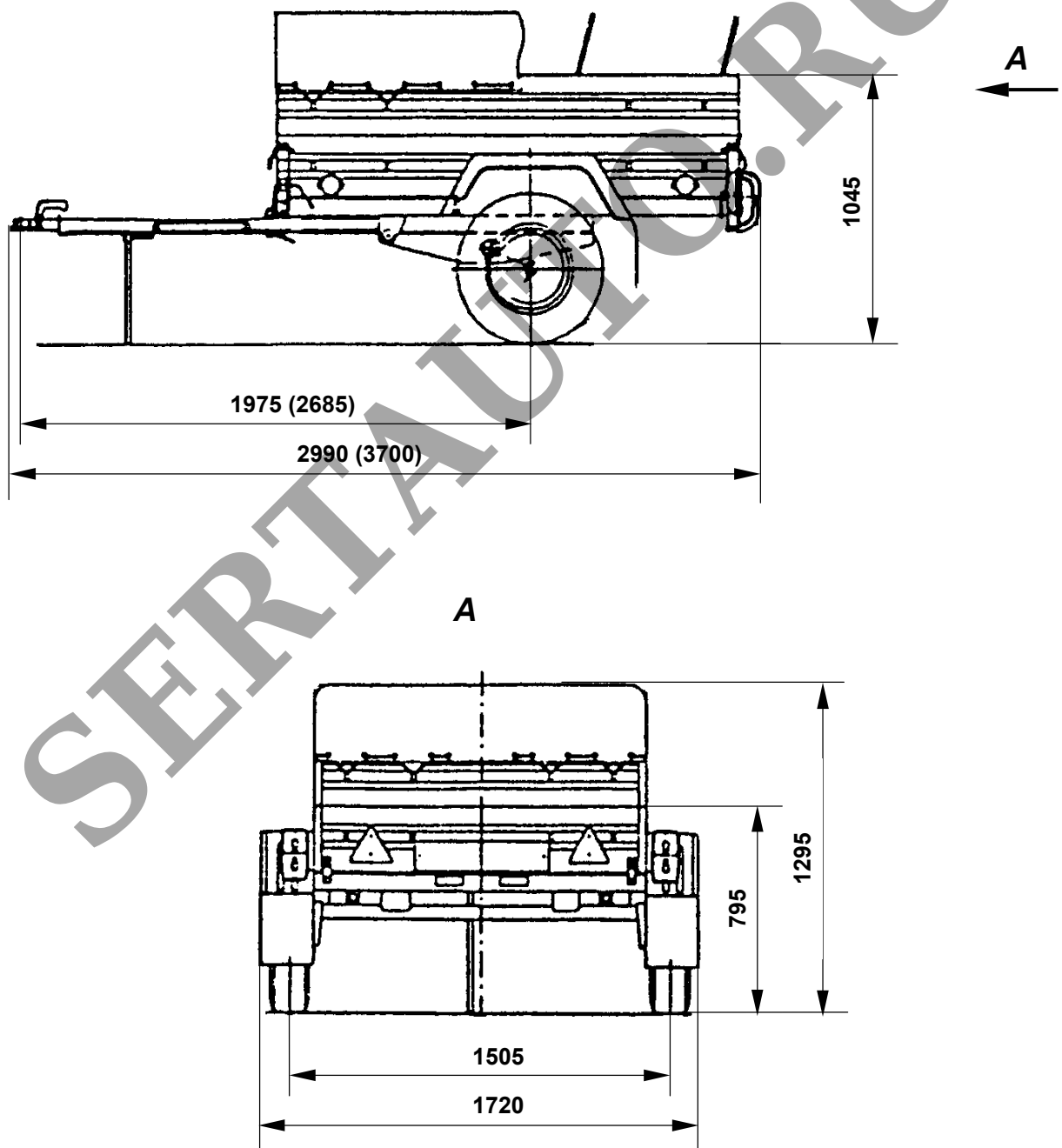
поз. 11-17:

производственный номер транспортного средства

РОСС RU.MT22.E01296

Приложение № 3 к "Одобрению
типа транспортного средства"

Прицепы: 8409-0000010, 8409-0000010-01



Размеры в скобках с удлинителем дышла