

**ОРГАН ПО СЕРТИФИКАЦИИ СПЕЦИАЛЬНЫХ И СПЕЦИАЛИЗИРОВАННЫХ АВТОТРАНСПОРТНЫХ СРЕДСТВ И УСЛУГ НА АВТОМОБИЛЬНОМ ТРАНСПОРТЕ – «САМТ-ФОНД»,
№ РОСС RU.0001.10MT22 от 15 марта 2002 г. (127434, Москва, Дмитровское шоссе, 9)
тел. 976-40-18**

РОСС RU.MT22.E01180

2005

19 декабря

Тип транспортного средства	полуприцепы-топливозаправщики: (БЦМ-44) модель 96053 (96053-0000010), (БЦМ-44.1) модель 96053-01 (96053-0000010-01)
Категория транспортного средства	O ₄
Код ОКП	45 2550
Код VIN	X3W960530..., X3W96053A
Изготовитель и его адрес	Закрытое акционерное общество "БЕЦЕМА" (ЗАО "БЕЦЕМА") Россия, 143400, Московская область, г. Красногорск, Ильинское шоссе, 2-ой километр

ОБЩИЕ ХАРАКТЕРИСТИКИ ТРАНСПОРТНОГО СРЕДСТВА

	<u>960530</u>	<u>96053-01</u>
Количество осей/колес	3/6+1 (запасное)	
Тип кузова	цистерна для нефтепродуктов, калиброванная, чемоданообразной формы	
Габаритные размеры, мм		
- длина	10250	10700
- ширина		2500
- высота	3350	3450
База, мм	5115+1310+1310	5700+1360+1360
Колея колес, мм		2040
Масса снаряженного транспортного средства, кг	10500	9600
Полная масса транспортного средства, кг	35500	34600
- на седельно-сцепное устройство	10000	12000
- на тележку	25500	22600
Подвеска	пневморессорная или пневматическая	

РОСС RU.MT22.E01180

Тормозные системы

- рабочая	двухпроводная, привод пневматический, тормозные механизмы всех колес- барабанные; с АБС
- стояночная	механическая, с винтовым приводом или от пружинных энергоаккумуляторов к тормозным механизмам колес второй и третьей осей

Шины (размер, марка, индекс несущей способности и категория скорости)	385/65 R22,5, -, 160, К
--	-------------------------

Технологическое оборудование

Вместимость цистерны при 20°C, л:	
- номинальная	30000
- действительная (калиброванная), не более	30450
Время наполнения цистерны своим насосом, мин., не более	70
Тонкость фильтрации топлива фильтром, мкм, не более	15-25

Дополнительное оборудование транспортного средства

опорное устройство, два противооткатных упора, огнетушитель, цепь походного заземления, катушка заземления с тросом и наконечником типа «крокодил», ящик для песка

POCC RU.MT22.E01180

При передвижении полуприцепов-топливозаправщиков: (БЦМ-44) модель 96053 (96053-0000010), (БЦМ-44.1) модель 96053-01 (96053-0000010-01) по автомобильным дорогам общего пользования, а также по улицам городов и населенных пунктов должны быть выполнены требования «Инструкции по перевозке крупногабаритных и тяжеловесных грузов автомобильным транспортом по дорогам Российской Федерации» и «Правил перевозки опасных грузов автомобильным транспортом на территории Российской Федерации»

SERTAUTO.RU

ПОЛУПРИЦЕПЫ-ТОПЛИВОЗАПРАВЩИКИ: (БЦМ-44) модель 96053 (96053-0000010), (БЦМ-44.1) модель 96053-01 (96053-0000010-01)

Описание маркировки транспортных средств приведено в приложении № 2.
Общие виды транспортных средств приведены в приложении № 3 на двух страницах.

Руководитель Органа по сертификации Зам.

.....
подпись

М.И. Грифф
инициалы, фамилия

А.Г. Пасько

РОСС RU.MT22.E01180

Приложение № 2 к "одобрению
типа транспортного средства"

ОПИСАНИЕ МАРКИРОВКИ ТРАНСПОРТНОГО СРЕДСТВА

1. Место расположения и форма знака соответствия:

На табличке изготовителя.

Знак соответствия выполнен по ГОСТ Р 50460-92 с указанием номера данного «Одобрения типа транспортного средства».

2. Место расположения таблички изготовителя:

На раме опорно-сцепного устройства с правой стороны по ходу движения.

3. Место расположения идентификационного номера (код VIN):

3.1. На табличке изготовителя.

3.2. На раме подвески с правой стороны по ходу движения.

4. Структура и содержание идентификационных номеров транспортных средств:

1	2	3	4	5	6	7	8	9	10	11	12	13	14	15	16	17
X	3	W	9	6	0	5	3	?	?	?	?	?	?	?	?	?

поз. 1-3: WMI (международный код изготовителя):
X3W - Россия, ЗАО «Бецема»

поз. 4-9: 960530, 96053A – описательная часть идентификационных номеров

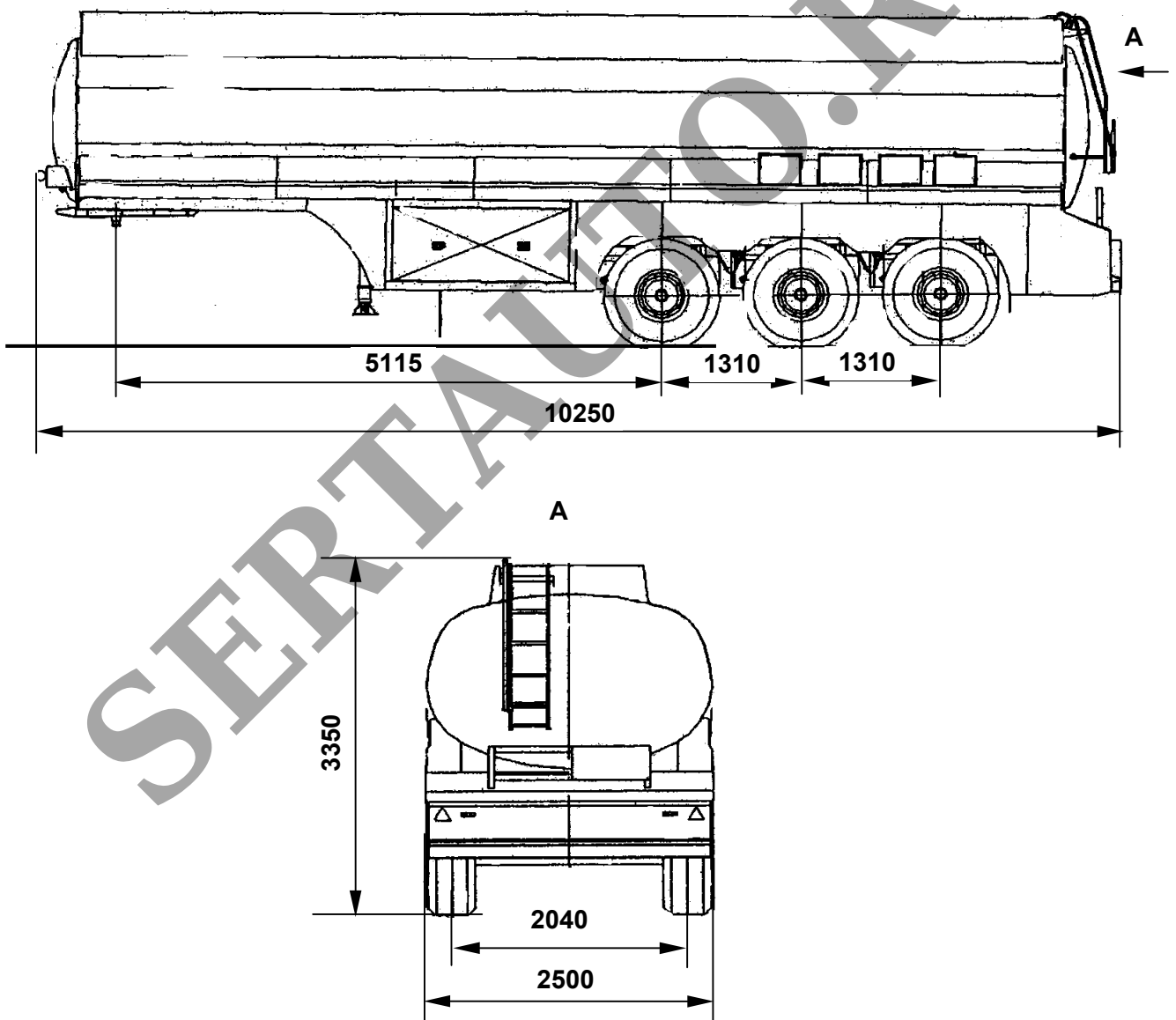
поз. 10: год выпуска согласно ОСТ 37.001.269-96

поз. 11-17 производственный номер транспортного средства

РОСС RU.MT22.E01180

Приложение № 3 к "Одобрению
типа транспортного средства"

Полуприцеп –топливозаправщик (БЦМ-44) модель 96053 (96053-0000010)



РОСС RU.MT22.E01180

Приложение № 3 к "Одобрению
типа транспортного средства"

Полуприцеп –топливозаправщик (БЦМ-44,1) модель 96053-01 (96053-0000010-01)

